

○ 東大阪市学校教育基本目標  
すべての子どもに生きる喜びとあすをつくる力を

○ 東大阪市学校教育重点目標  
学校園の活性化と確かな学力の育成

総合的視点に立つ教育の推進、人間尊重に徹した人権教育の実践、

## 4月は登下校中の交通事故が最多

登下校中の交通事故の件数は、毎年4月がいちばん多くなっています。その内容は、ドライバーの過失が原因であると同時に、飛び出しや信号無視、安全確認不足など、子どもに原因がある場合もあります。中でも「飛び出し事故」は、低学年ほど多い傾向にあります。警視庁によると、子どもが交通事故にあいやすいのは、右のような状況というデータが出ています。特にこの4月、入学・入園する子どもたちに対しては、交通安全について指導の徹底が必要です。

- 道路横断中
- 午後2時～6時の夕方(下校時間帯)
- 自宅から500m以内の場所
- 女子より男子の方が事故に会うことが多い

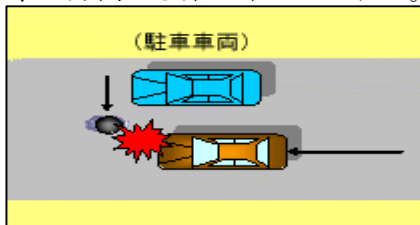
### 1. 交通安全指導のポイント

- (1) 通学路の危険なところの確認を！  
家から学校への通学路をはっきり決めて、危険な箇所を確認しましょう。
- (2) 道路の右側を歩く習慣を！  
歩道や白線の内側、または、道路の右側を歩く習慣をつけましょう。
- (3) 「止まる」「見る」「待つ」の徹底を！  
道路を横断するときは、必ずいったん止まり、左右の安全を確かめ、車や自転車が来ていないか、立ち止まって周囲を見る習慣をつけましょう。
- (4) 雨の日の通学には特に注意を！  
子どもの服や雨具は、運転者に見えやすい色のものを身につけ、早めに家を出るようにしましょう。また雨の日は、車が止まりにくくなるので、安全確認を十分行うようにしましょう。

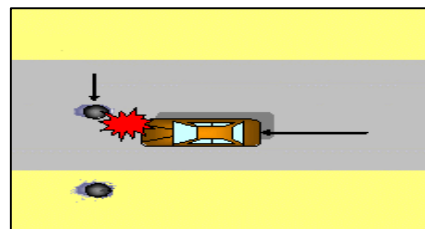
### 2. 小学校の主な事故発生の例 参照：警視庁ホームページ

<http://www.keishicho.metro.tokyo.jp/kotu/kodomo/kodomo01.htm>

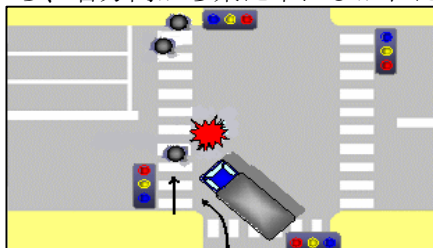
① 駐車中の車のかげから飛び出したところ、左方向から来た車にひかれた。



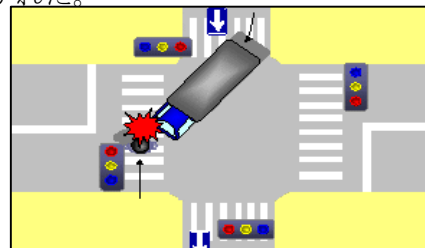
② 道路の向かい側の友人に呼ばれ、車道に飛び出し、車に引かれた。



③ 先に横断した友人に追いつこうと走ったところ、右方向から来た車にひかれた。



④ 横断している時、右折してきた車にひかれた。





# 愛ガード運動全体研修会



平成 26 年 2 月 19 日（水）午後 7 時より、全小学校区の愛ガード運動推進委員会の委員長、学校長等に出席いただき、全体研修会を開催しました。



3 警察署（枚岡・河内・布施）の防犯係長、本市スクールガード・リーダー、大阪府警本部府民安全対策課子どもの安全見まもり隊サポーターの方々に参加いただき、具体的な被害防止のポイントや愛ガード運動を進めていく上での様々な助言をいただきました。また、今回は 3 警察署から不審者対応訓練のデモンストレーションがあり、ネットランチャーの使用方法等、不審者対応のポ

イントや学校での訓練の様子を伝えていただきました。後半の 3 地区に分かれての意見交流では、各推進委員会の工夫した取組みの紹介や子どもとの交流の様子などの意見交換をいただき、今後の活動につながる貴重な研修会になりました。また、全小学校の児童からの感謝のメッセージを、掲示するとともに出席者の方にお持ち帰りいただき、子どもたちの気持ちを伝える機会にもなりました。



## 東日本大震災復興支援募金の報告

2 月 25 日（火）に市立 26 中学校生徒会交流会の代表メンバー 6 人と、今年と一緒に募金活動を行った小学校児童会代表メンバー 6 人が市役所を訪れ、東日本大震災の被災地を支援するために募金活動で集めた 55 万 6000 円を野田市長に手渡しました。生徒会交流会の代表者から「大震災から 3 年になる今、自分たちにできること」について決意を述べました。



## 豊かな学びにトライ！ 子どもが自ら学ぶ授業づくりに取り組んでいます

東大阪市では、トライアルスクール推進事業として、学校園の特色ある教育活動を支援しています。学力向上を目的とした校内研究を支援するトライアルスクール枠では、研究テーマに対して 2 校がペアとなって共通の成果指標を設定し、互いに切磋琢磨しながらそれぞれの学校が創意工夫した取組みを進めます。平成 25 年度は下記の 5 ペア 10 校が研究を行いました。



どの学校も子どもたちが学んだり考えたりしたことを伝えあう活動を大切にしながら、子どもたちが主体的に学ぶ授業づくりに取り組み、公開授業や研究発表会で成果や課題について報告されました。

そこでは、活動を中心とした授業が展開され、子どもたちが生き生きとした表情で自ら主体的に学ぶ姿を見ることができました。研究校の発表・報告を通して他の市立学校園へ研究成果を普及し、本市全体の学校教育の充実につなげています。

研究テーマ			研究指定ペア校
小学校	国語	「根拠」を持って伝え合う力の育成	石切・縄手南小学校
小学校	算数	コミュニケーション能力を高める授業の創造	小阪・大蓮小学校
中学校	国語	正しい言葉遣いができる生徒の育成と人格形成に基づく学力向上	縄手南・花園中学校
中学校	数学	数学科における表現を重視した言語活動の追及	孔舎衛・柏田中学校
環境教育		見つけよう 感じよう 身近な自然	高井田東・菱屋西小学校

※本事業を含め、学力向上の取組みは東大阪市教育委員会ホームページでもご覧いただけます。

[http://www.city.higashiosaka.lg.jp/soshiki/32-2-0-0-0\\_3.html](http://www.city.higashiosaka.lg.jp/soshiki/32-2-0-0-0_3.html)