

# 学校教育推進室だより

東大阪市教育委員会 学校教育推進室 平成 24 年 10 月 12 日  
〒577-8521 東大阪市荒本北一丁目 1 番 1 号 TEL06 - 4309 - 3268

- 東大阪市学校教育基本目標  
すべての子どもに生きる喜びとあすをつくる力を
- 東大阪市学校教育重点目標  
学校園の活性化と確かな学力の育成  
総合的視点に立つ教育の推進、人間尊重に徹した人権教育の実践、  
信頼に応える学校園経営、学校園・家庭・地域の協働

## 読書の秋・・・

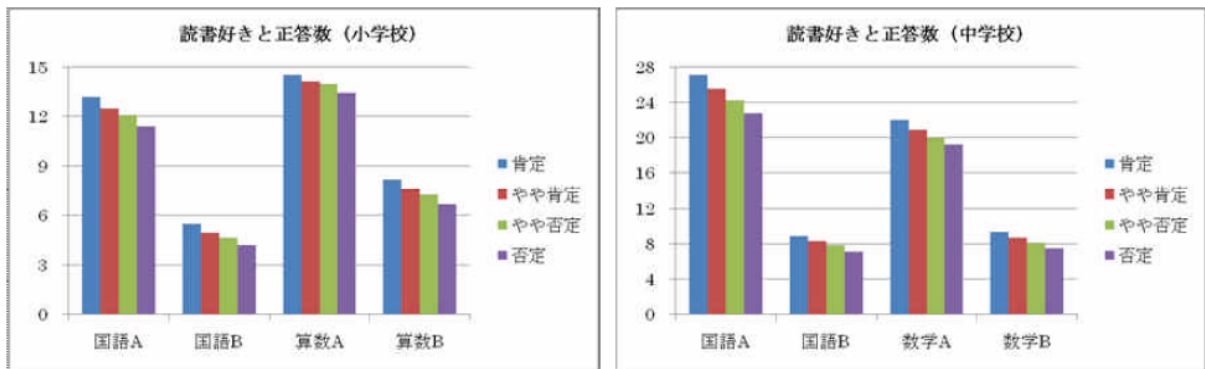
10月27日～11月9日は、読書週間です。

東大阪の学校では、朝の読書が定着し、子どもたちが一斉に静かに本を読むところから一日が始まります。大阪府（全国）学力・学習状況調査のアンケート調査では、「読書が好き」と答える児童生徒は毎年増加しています。

静岡大学の平成 21 年の調査研究によると、児童生徒の「教科の学力と読書好きの関係」が下のよう示されています。



「教科の学力と読書好きの関係」



児童生徒の読書活動は、教科の学力に影響を及ぼすことが確認された。特に、読書好きの児童生徒ほど教科の学力が高いという傾向が、非常に強固であることがわかった。また、平日における一定時間の読書も教科の学力と関係していることが示された。(・・・中略・・・)教科の学力に対する読書活動の影響は直接的なものだけではなく、学習活動を介した間接的な影響も大きいことが確認された。

《「読書活動と学力・学習状況調査の関係に関する調査研究(静岡大学)」より》

近年は、映像・電子メディアなどの発達で、ますます子どもたちの「活字離れ」が叫ばれています。しかし、そうした多様なメディアが活用される時代でも、それを動かす主役が人間である以上、活字文化はすべてのメディアの基礎であり、特に幼少時から青少年時における本とのつきあいが重要であることは言うまでもありません。

今年の「読書週間」が、一人ひとりの読書への関心を高め、読書習慣の確立の契機となることを期待しています。



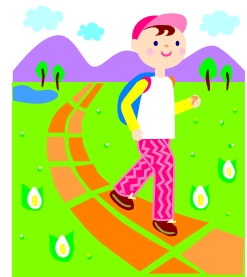
# 10月は「体力つくい強調月間」です!!



秋空が広がり、屋外での運動が心地よい季節になってきました。  
今月7日に発表された文部科学省の「体力・運動能力調査」結果によると、  
・子どもの体力・運動能力は、昭和60年頃と比べると依然低い状況であるが、平成10年度以降の推移をみると、向上傾向が見られる。  
・運動部やスポーツクラブでの活動は、生涯にわたって高い体力水準を維持するための重要な役割を果たしている。

とあります。子どもの時期に活発な身体活動を行うことは、成長・発達に必要な体力を高めることはもとより、運動・スポーツに親しむ身体的能力の基礎を養い、病気から身体を守る体力を強化し、より健康な状態をつくっていくことにつながります。このことから、子どもの運動習慣・生活環境を見直し、スポーツに親しむ機会を確保することが重要です。また基本的な生活習慣も、体力と密接な関係があります。

文部科学省では、「子どもの体力向上キャンペーン」を行っており、その一環として、子どもの体力向上ホームページを設置し、子どもの体力の現状や正しい生活習慣、新体力テストなどについて解説しています。また、いろいろな外遊びやスポーツ、総合型地域スポーツクラブやスポーツ少年団などの紹介、関連事業の情報などを掲載しています。大阪府でも「大阪スポーツ王国」・「子ども元気アッププロジェクト」として、プロスポーツに触れる機会や、大縄跳び・ドッジボール・駅伝の各大会などの各種事業を行っています。これらも活用しながら、子どもの体力向上に向けた取組みを進めましょう。



参考：子どもの体力向上ホームページ <http://www.recreation.or.jp/kodomo/>

## ひがしおおさかスマイルネット

開設から2年が経過した「ひがしおおさかスマイルネット」に、今年度も多くの登録をいただき本当にありがとうございます。

利用者の方から「登録できない」「登録したのにメールが届かない」「前は届いていたが・・・」など質問が寄せられています。参考までに以下の確認をお願いします。

誤って登録が削除されていないかの確認  
迷惑メールのフィルタリング設定の確認

\* 基本的に機種変更してもメールアドレスを変更しなければメールは届きますが、機種のメールフィルタリング設定が変わっている場合は届かなくなります。

販売店に、「“fkgn.net”からのメールを受信できるようにしてほしい。」と相談して頂くのがもっとも確実です。“fkgn.net”というドメイン(メールアドレスの@の右側の文字部分)からのメール受信を許可するということです。

メールアドレスや契約会社の変更がないかの確認

