



R5年4月作成

病児保育室とは

子育てと就労支援の一環として、児童が病気などの「回復期」もしくは「回復期に至らない場合」で集団保育が困難な場合、児童をお預かりし保育や看護を行います。

お預かりできる児童

東大阪市内に居住し、保護者の勤務等の都合により家庭で保育を行うことが困難な小学3年生までの児童。
☆病気や感染症等回復期に至らない場合のご利用については、病児保育室に直接お問合せ下さい。
☆入室後症状の変化によっては、お迎えをお願いしたり急激な変化で医療機関へ搬送することもあります。

利用手続き

利用していただくにはネット予約が必要です。
詳しい利用・予約方法につきましては、各病児保育室のウェブサイトをご確認ください。
右の各施設のコードからご確認ください。



利用料金

- | | |
|-----------------|--------|
| ① 生活保護法による被保護世帯 | 0円 |
| ② 市民税非課税世帯 | 1,000円 |
| ③ その他の世帯 | 2,000円 |

①②の場合、証明書類が必要。(コピー可)

- * 料金は、利用日毎、入室時に支払い下さい。
- * 別途、飲食物費の必要な場合があります。
- * 別途、延長保育料。

もりっこ (藤戸小児科)

住所：日下町 4-1-66
電話：090-1285-1242
定員：9名
開室日：月～金曜日(土日祝休み)
基本保育時間：8時30分～17時30分
延長保育時間：17時30分～19時00分
(要延長保育料)
当日朝の受診：7時30分～8時00分

令和5年3月28日
オープン!!



こひつじ (ふじもとクリニック)

住所：小阪本町 1-11-3
電話：06-6730-5828
FAX：06-6730-5828
定員：8名
開室日：月～金曜日(土日祝休み)
基本保育時間：8時30分～17時30分
延長保育時間：7時30分～8時30分
17時30分～18時30分
(当面の間、延長保育なし)



ウルル (尾崎医院)

住所：岩田町 4-3-22-206 希来里ビル 2F
電話：072-968-7227
FAX：072-962-2231
定員：6名
開室日：月～金曜日(土日祝休み)
基本保育時間：8時30分～17時30分
延長保育時間：7時30分～8時30分
17時30分～18時30分
(当面の間、延長保育なし)





〒577-0802

小阪本町 1-11-3

病児保育室こひつじ (ふじもとクリニック)



〒578-0941

岩田町 4-3-22-206 希来里ビル2F

病児保育室ウルル (尾崎医院)

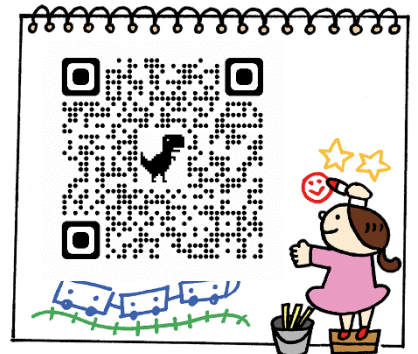


〒579-8003

日下町 4-1-66 (病児保育室もりっこ)

日下町 3-2-35 (藤戸小児科)

東大阪市ウェブサイト
「病児保育室のご案内」は
こちらからご覧ください



●問い合わせ先●

- ・各施設「もりっこ」「こひつじ」「ウルル」
- ・子どもすこやか部 子育て支援室
施設給付課
電話：06-4309-3302