



# 東大阪市 病児保育室のご案内

R4.3月作成

## 病児保育室とは

子育てと就労支援の一環として、児童が病気などの「回復期」もしくは「回復期に至らない場合」で集団保育が困難な場合、児童をお預かりし保育や看護を行います。

## お預かりできる児童

東大阪市内に居住し、保護者の勤務等の都合により家庭で保育を行うことが困難な小学3年生までの児童。  
☆病気や感染症等回復期に至らない場合の利用については、病児保育室に直接お問合せ下さい。  
☆入室後症状の変化によっては、お迎えをお願いしたり急激な変化で医療機関へ搬送することもあります。

## 利用手続き

### ★ネット予約が必要です

病児保育ネット予約サービス「あずかるこちゃん」から予約してください。スムーズに病児保育室をご利用になるためには、事前にアカウント作成が必要です。あずかるこちゃんのアカウント作成後、LINEと連携することができ、LINE画面から予約・キャンセル、施設からの連絡を受け取ることもできます。

詳しくは、各施設のホームページをご覧ください。あずかるこちゃんのアカウント作成はこちらから →



### ★入室する前に医療機関の受診が必要です

併設の医院で受診することもできます。

## 利用料金

- ①生活保護法による被保護世帯 0円
- ②市民税非課税世帯 1,000円
- ③その他の世帯 2,000円

①②の場合、証明書類が必要。(コピー可)  
\*料金は、利用日毎、入室時に支払い下さい  
\*別途、飲食物費が必要な場合があります。

## こひつじ (ふじもとクリニック)

住所：小阪本町 1-11-3 大槻ビル4F

電話：06-6730-5828

FAX：06-6730-5828

定員：8名

基本保育時間：8時30分～17時30分  
(月～金曜日、土日祝休み)

延長保育時間：7時30分～8時30分

17時30分～18時30分<要延長保育料>

※コロナウイルス感染症拡大防止のため、当面の間延長保育なし。受け入れ体制を変更して開設しています。



## ウルル (尾崎医院)

住所：岩田町 4-3-22-206 希来里ビル 2F

電話：072-968-7227

FAX：072-962-2231

定員：6名

基本保育時間：8時30分～17時30分  
(月～金曜日、土日祝休み)

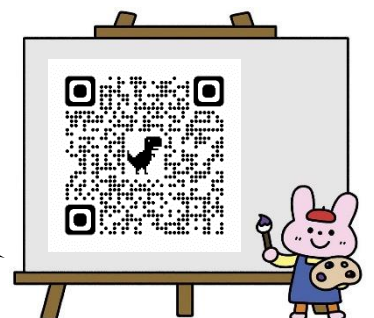
延長保育時間：8時～8時30分

17時30分～18時<要延長保育料>

※コロナウイルス感染症拡大防止のため、当面の間延長保育なし。受け入れ体制を変更して開設しています。



東大阪市ウェブサイト  
「病児保育室のご案内」は  
こちらからご覧ください



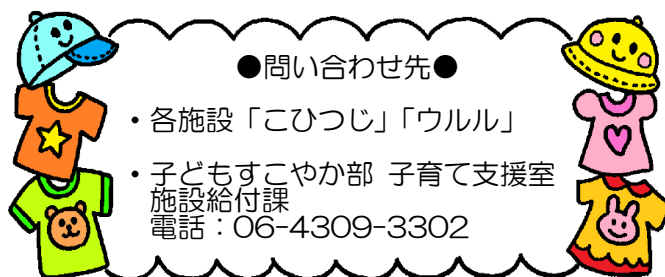
# MAP



〒577-0802  
小阪本町 1-11-3  
病児保育室こひつじ (ふじもとクリニック)  
TEL・FAX 06-6730-5828



〒578-0941  
岩田町 4-3-22-206 希来里ビル2F  
病児保育室ウルル (尾崎医院)  
TEL 072-968-7227  
FAX 072-962-2231



## ●問い合わせ先●

- ・各施設「こひつじ」「ウルル」
- ・子どもすこやか部 子育て支援室  
施設給付課  
電話：06-4309-3302