

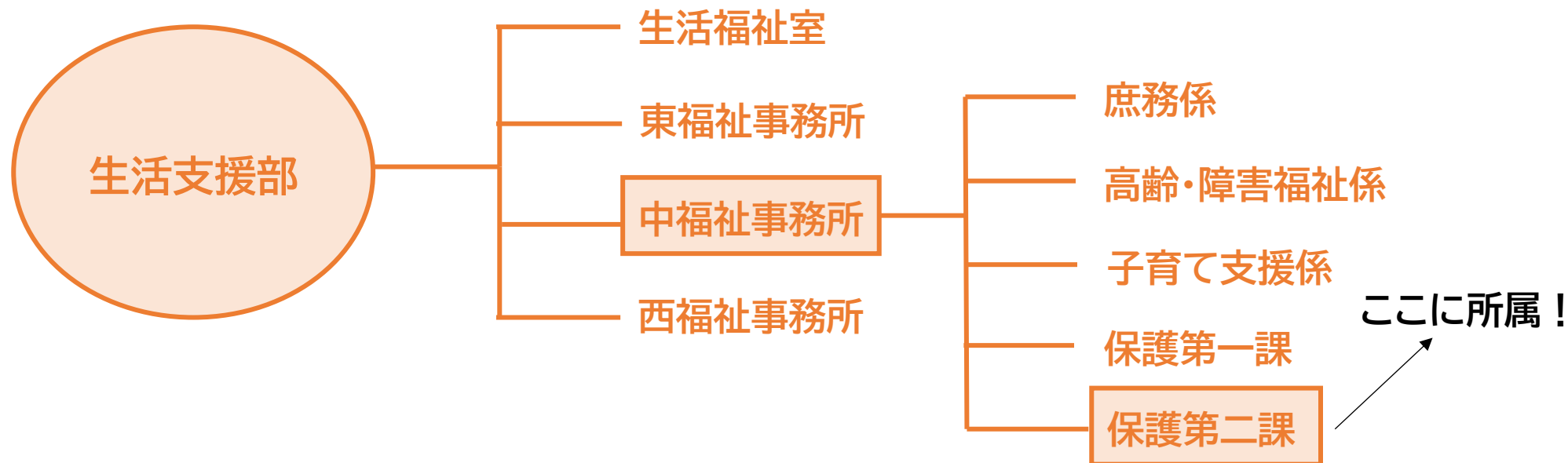


新規採用職員

01 所属

生活支援部 中福祉事務所 保護第二課

・・・生活保護に関する業務を担当する部署です！



02

仕事内容

生活支援部 中福祉事務所 保護第二課

主な仕事内容

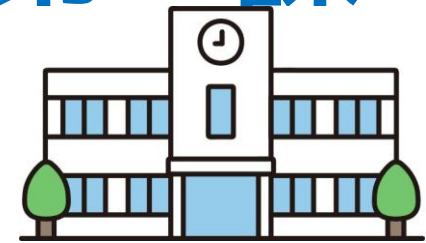
- ☑ 窓口対応・電話対応
- ☑ 生活保護費の決定
- ☑ 家庭訪問



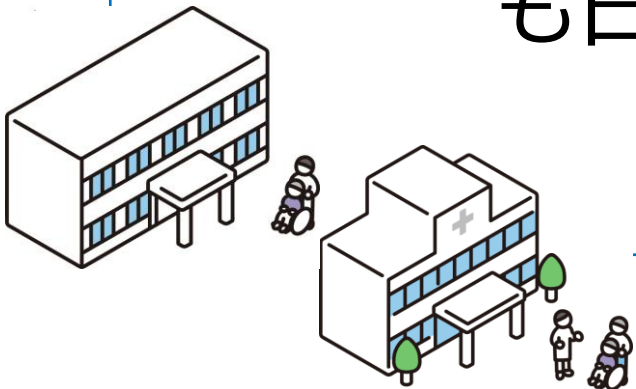
02 仕事内容

生活支援部 中福祉事務所 保護第二課

窓口対応・電話対応



市民の方々との対応だけではなく、病院、介護施設、学校など様々な機関とも日々連絡を取り合っています。



02

仕事内容

生活支援部 中福祉事務所 保護第二課

生活保護費の決定

収入をもとに、来月支給する保護費の算出を行っています。

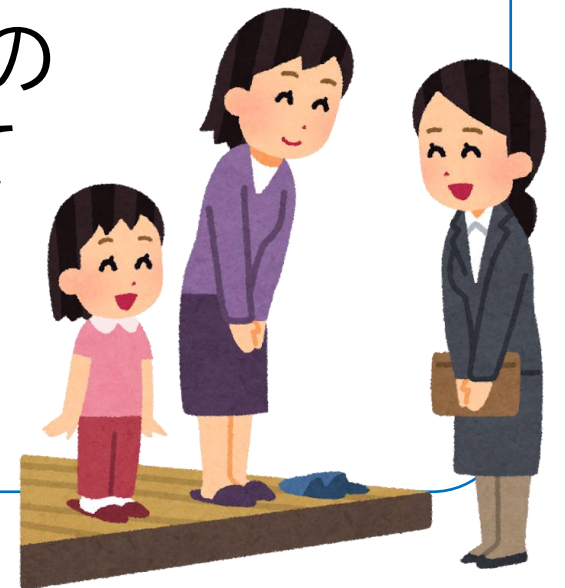


02 仕事内容

生活支援部 中福祉事務所 保護第二課

家庭訪問

生活状況、就労状況、心身の健康状態などの把握のために定期的に家庭訪問を実施しています。



03

1か月働いてみて

生活支援部 中福祉事務所 保護第二課



正直、体力的にも精神的もしんどい場面はあります...

しかし、アットホームな職場の中で、先輩や同期が優しくサポートしてくれるおかげで日々やりがいや楽しさを感じながら業務に取り組むことができます！！

