



土木職ニュース

東大
阪市
の

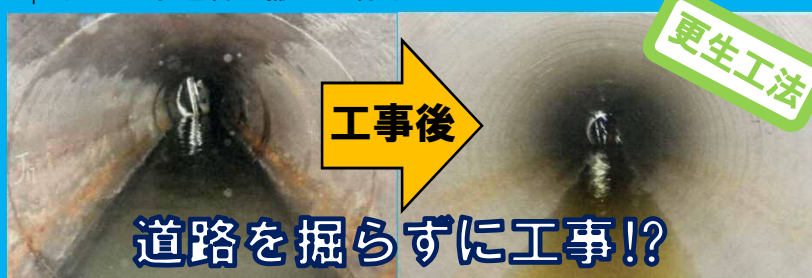
下水道をつくらう

現場



地中に大きな
下水道管が!?

↑ 古い下水道管の撤去の様子



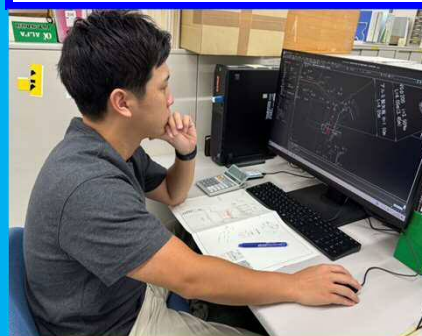
道路を掘らずに工事!?

設計



- 「工事」
新設管の施工
- 浸水対策
 - 水洗化
- 「調査」
破損予防の取り組み
- 施設調査
 - 劣化診断

図面の照査



下水の役割

日常で目にすることはあまりませんが、下水道は家庭や工場からの排水や雨水を集め、安全に処理・排水することで、まちを清潔に保ち、浸水や環境汚染を防ぐ重要な役割を担います。快適で安心できる生活や都市環境を支える欠かせない社会基盤です。

業務内容

建設課では「設計」「積算」「工事監督」が主な業務となっており、工事の設計から施工まですべてに携わることが出来ます。下水道施設の老朽化対策、地震対策、浸水対策に取り組んでいます。

やりがい

水の環境を裏で支え、市民の暮らしを守り、災害に強いまちづくりに貢献できる誇りある仕事です。完成した下水施設は長く残り、自分の成果が未来へとつながるため、大きなやりがいを感じます。

△担当部署▽

東大阪市 上下水道局

下水道部 建設課

〒5964309(032517)