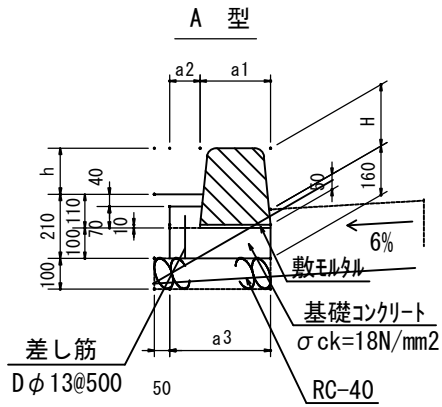
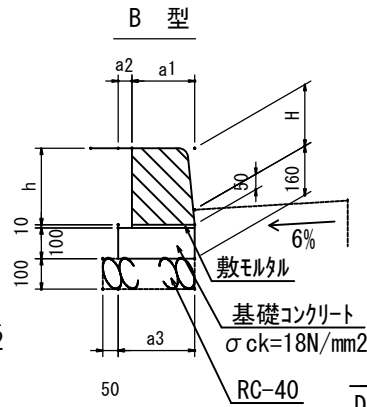


構造図 1

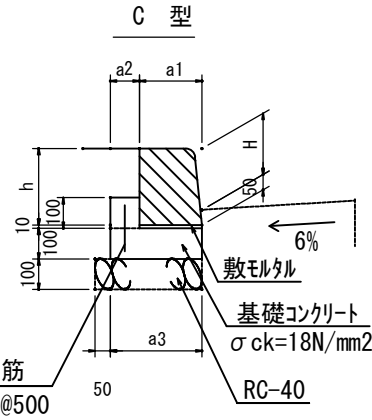
セミフラット形式. 一般部



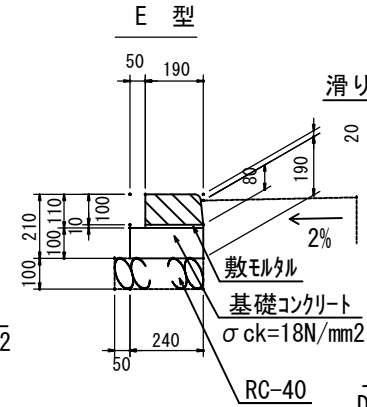
マウンドアップ形式. 一般部



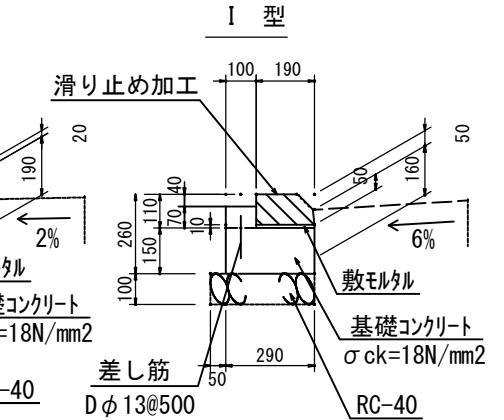
背面が植樹帯等の場合



歩道端部



歩道切下部



寸法表

記号	タイプ	A-1	A-2
H		150	200
h		100	150
a 1		190	230
a 2		100	100
a 3		290	330

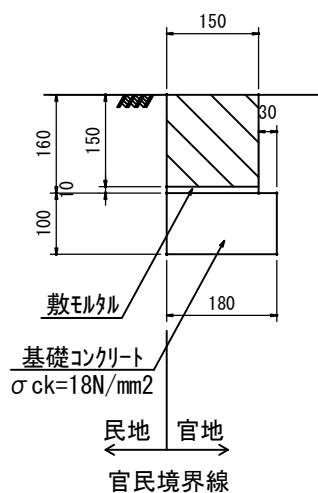
寸法表

記号	タイプ	B-1	B-2
H		150	200
h		200	250
a 1		170	205
a 2		50	45
a 3		220	250

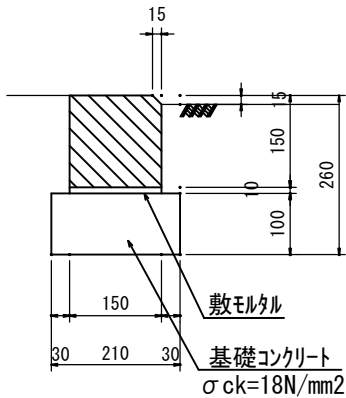
寸法表

記号	タイプ	C-1	C-2
H		150	200
h		200	250
a 1		170	205
a 2		100	95
a 3		270	300

境界A型



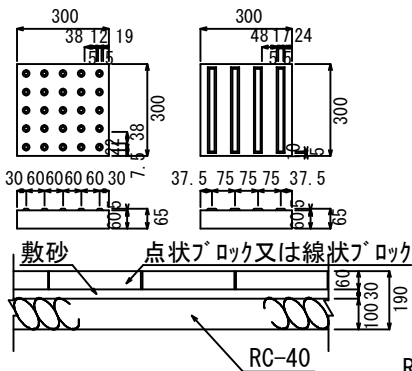
植樹ブロック



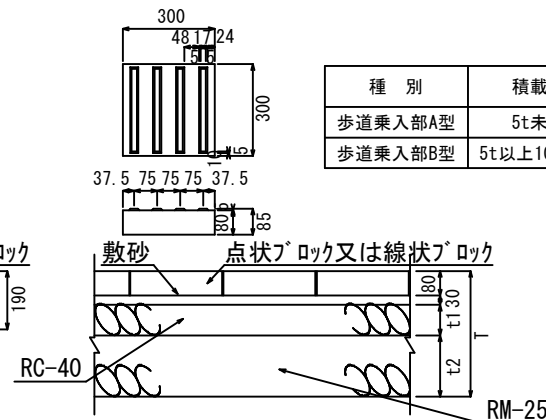
視覚障がい者誘導ブロック

※新設する視覚障がい者誘導ブロックについては、誘導タイル（貼り付け）を標準とし、MMA樹脂タイル（同等品以上）とすること。
ただし、歩道がブロック舗装の場合は、下記の構造とすること。

点状 線状 (一般部)



線状 (乗入部)



種別	積載量	寸法		
		t1	t2	T
歩道乗入部A型	5t未満	—	150	260
歩道乗入部B型	5t以上10t未満	100	200	410

*コンクリートは $\sigma_{ck}=18N/mm^2$ とする。

