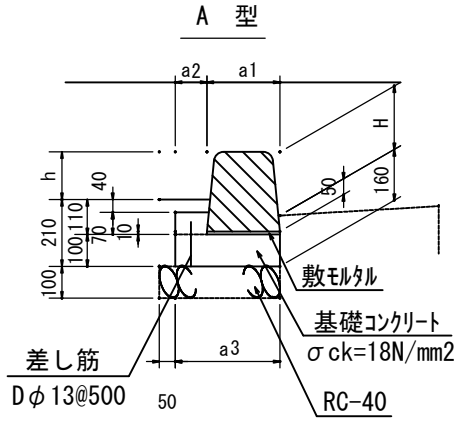


# 構造図 1

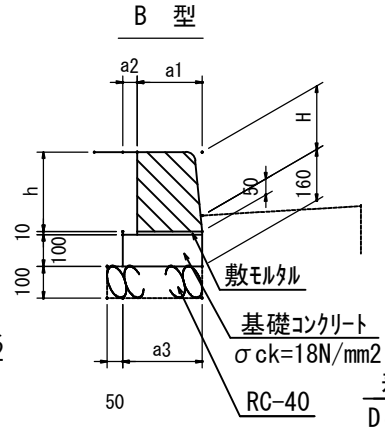
セミフラット形式. 一般部



寸法表

記号	タイプ	A-1	A-2
H		150	200
h		100	150
a 1		190	230
a 2		100	100
a 3		290	330

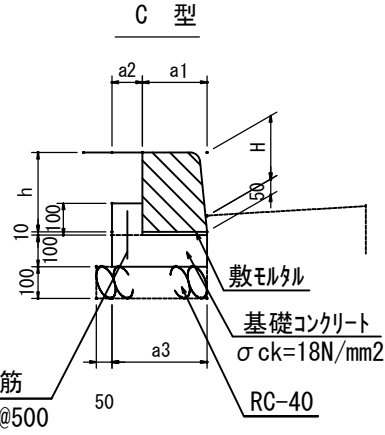
マウンドアップ形式. 一般部



寸法表

記号	タイプ	B-1	B-2
H		150	200
h		200	250
a 1		170	205
a 2		50	45
a 3		220	250

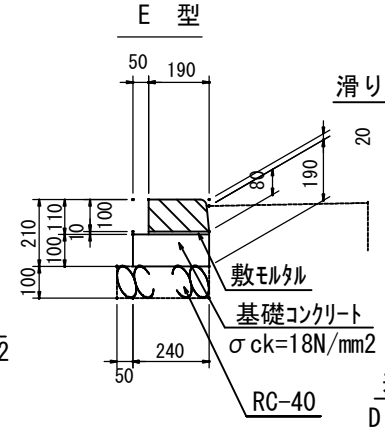
背面が植樹帯等の場合



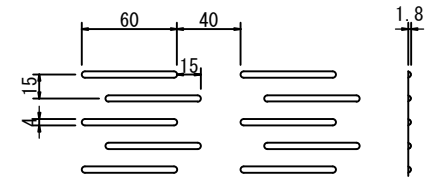
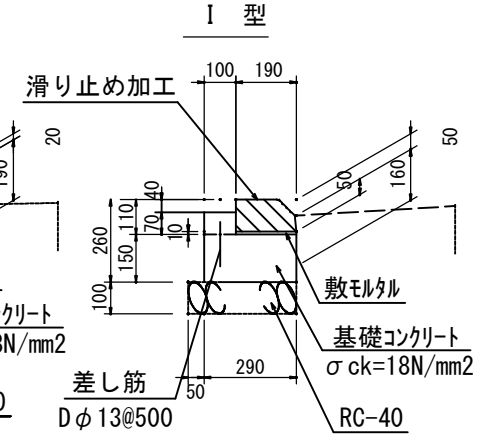
寸法表

記号	タイプ	C-1	C-2
H		150	200
h		200	250
a 1		170	205
a 2		100	95
a 3		270	300

歩道端部

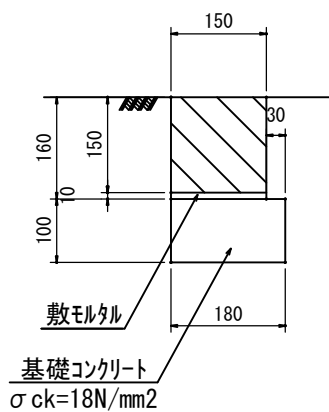


歩道切下部

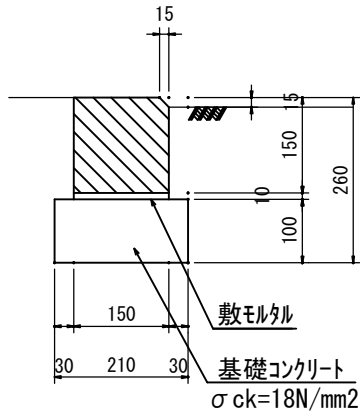


\* コンクリートは $\sigma_{ck}=18N/mm^2$ とする。

境界A型



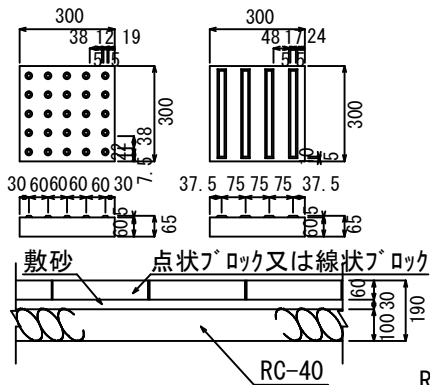
植樹ブロック



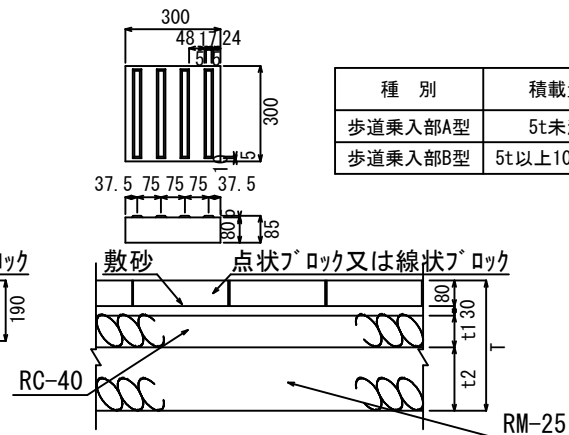
視覚障がい者誘導ブロック

※新設する視覚障がい者誘導ブロックについては、誘導タイル（貼り付け）を標準とし、MMA樹脂タイル（同等品以上）とすること。  
ただし、歩道がブロック舗装の場合は、下記の構造とすること。

点状 線状 (一般部)



線状 (乗入部)

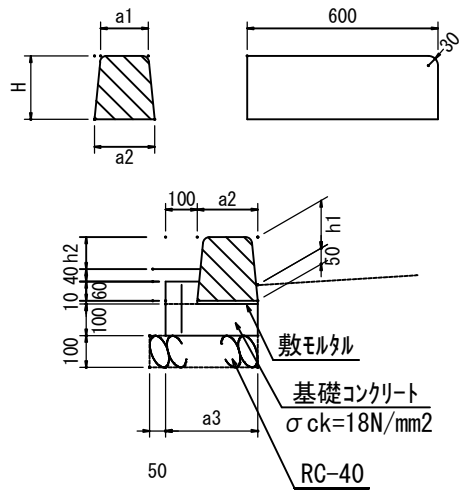


種別	積載量	寸法		
		t1	t2	T
歩道乗入部A型	5t未満	--	150	260
歩道乗入部B型	5t以上10t未満	100	200	410

# 構造図 2

セミフラット形式 交差点、横断歩道部

P-A型

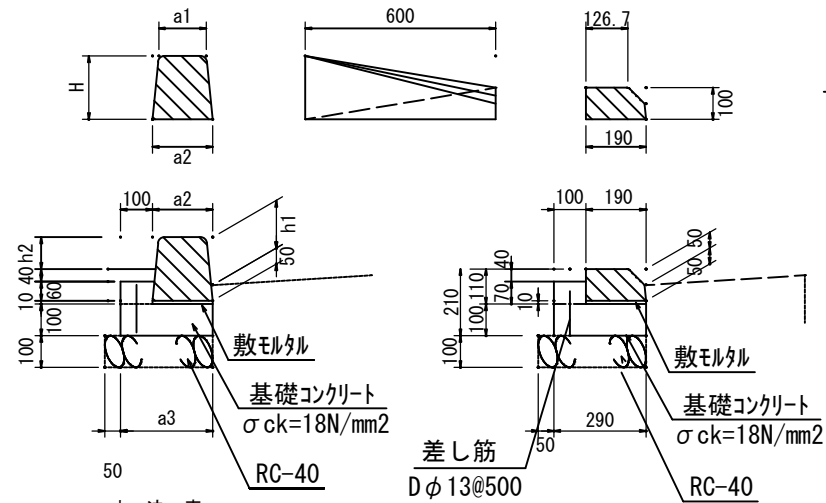


寸法表

タイプ	記号	H	h1	h2	a1	a2	a3
P-A1		200	150	100	150	190	290
P-A2		250	200	150	180	230	330

セミフラット形式 車両出入口部

P-UD型



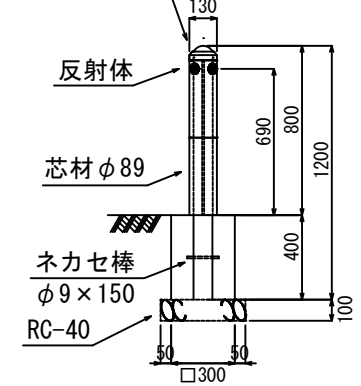
寸法表

タイプ	記号	H	h1	h2	a1	a2	a3
P-UD1		200	150	100	150	190	290
P-UD2		250	200	150	180	230	330

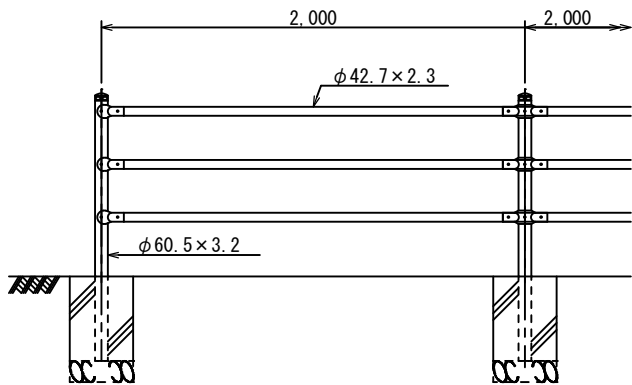
車止め (単柱)

車止め (弾性タイプ)

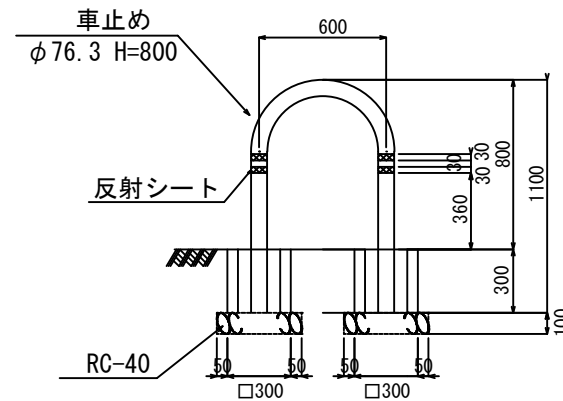
φ130 H=800



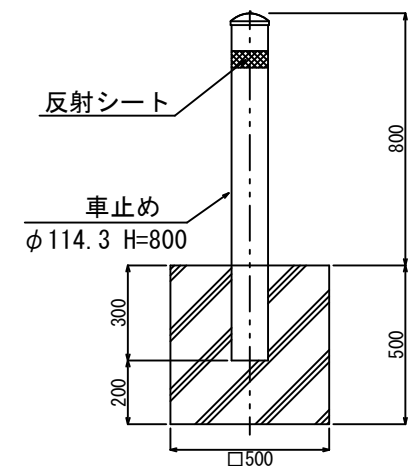
横断防止柵



車止め (馬蹄形)



車止め (I形)



\* コンクリートは  $\sigma_{ck} = 18\text{N/mm}^2$  とする。