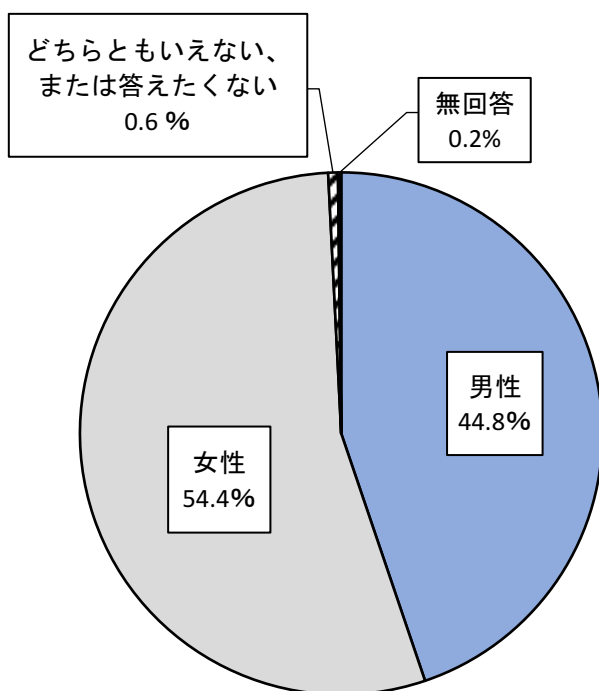


II 回答者の属性

II 回答者の属性

問1 性別

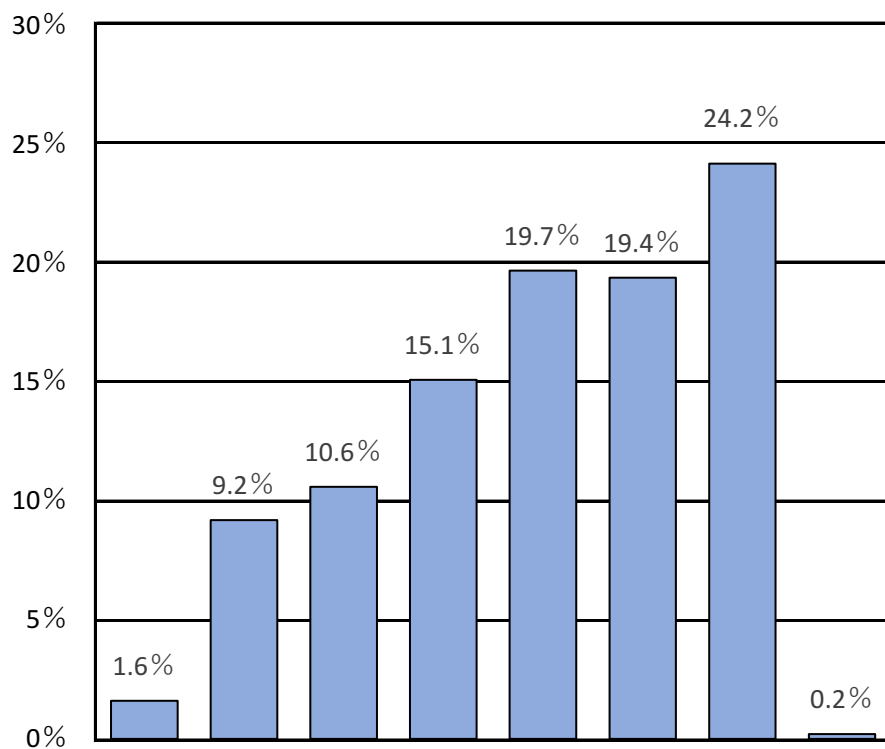
【回答数=1,298】



	全体	男性	女性	どちらともいえない、 または答えたくない	無回答
(上段：回答数 下段：%)					
全 体	1,298 100.0	581 44.8	706 54.4	8 0.6	3 0.2
A 地域	169 100.0	73 43.2	94 55.6	2 1.2	0 0.0
B 地域	191 100.0	90 47.1	101 52.9	0 0.0	0 0.0
C 地域	141 100.0	58 41.1	81 57.4	1 0.7	1 0.7
D 地域	273 100.0	119 43.6	152 55.7	2 0.7	0 0.0
E 地域	85 100.0	45 52.9	39 45.9	1 1.2	0 0.0
F 地域	264 100.0	121 45.8	140 53.0	1 0.4	2 0.8
G 地域	171 100.0	73 42.7	97 56.7	1 0.6	0 0.0
不明	4 100.0	2 50.0	2 50.0	0 0.0	0 0.0

問2 年齢

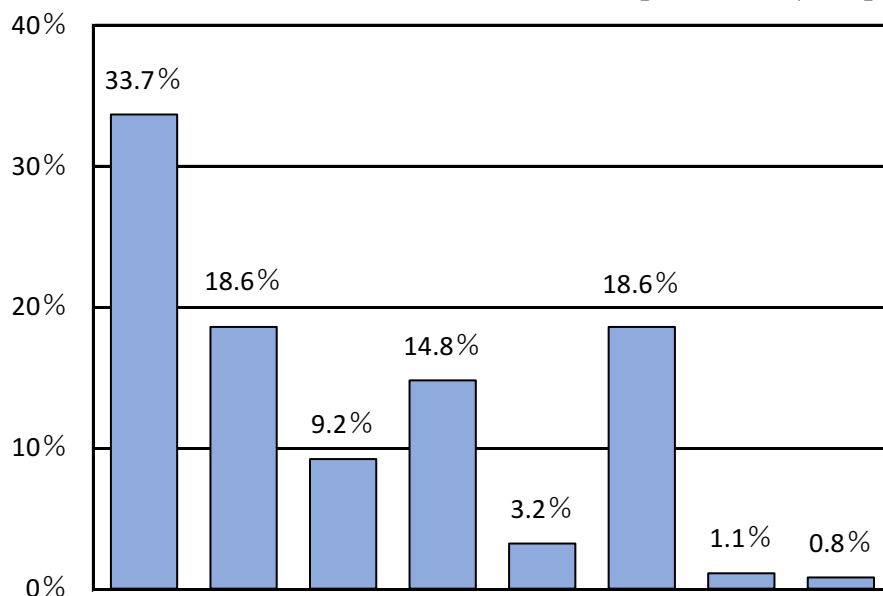
【回答数=1,298】



上段：回答数 下段：%	全体	年齢							
		10代	20代	30代	40代	50代	60代	70代以上	無回答
全体	1,298 100.0	21 1.6	120 9.2	137 10.6	196 15.1	256 19.7	252 19.4	314 24.2	2 0.2
A地域	169 100.0	3 1.8	15 8.9	11 6.5	31 18.3	38 22.5	37 21.9	34 20.1	0 0.0
B地域	191 100.0	3 1.6	5 2.6	16 8.4	36 18.8	34 17.8	30 15.7	67 35.1	0 0.0
C地域	141 100.0	3 2.1	14 9.9	17 12.1	22 15.6	28 19.9	22 15.6	35 24.8	0 0.0
D地域	273 100.0	4 1.5	20 7.3	29 10.6	41 15.0	61 22.3	54 19.8	63 23.1	1 0.4
E地域	85 100.0	1 1.2	12 14.1	13 15.3	13 15.3	15 17.6	17 20.0	14 16.5	0 0.0
F地域	264 100.0	3 1.1	22 8.3	33 12.5	41 15.5	46 17.4	62 23.5	56 21.2	1 0.4
G地域	171 100.0	4 2.3	32 18.7	18 10.5	12 7.0	31 18.1	30 17.5	44 25.7	0 0.0
不明	4 100.0	0 0.0	0 0.0	0 0.0	0 0.0	3 75.0	0 0.0	1 25.0	0 0.0

問3 職業

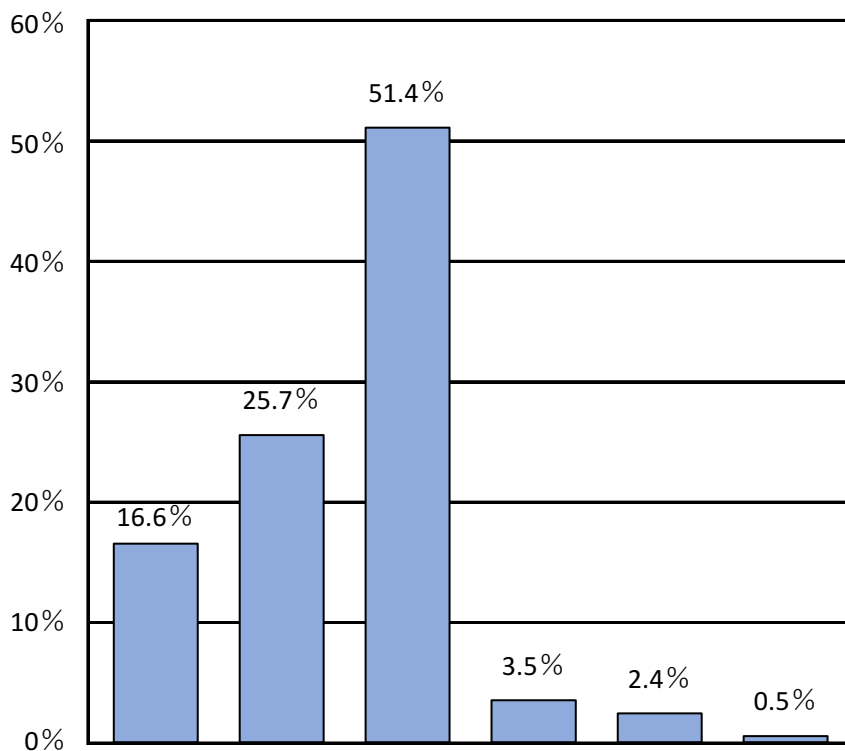
【回答数=1,298】



	全体	職業							
		正規の職員・従業員 (役員を含む)	非正規の職員・従業員 (期間従業員、契約社員、派遣社員を含む)	自由業、自営業主または家族従事者・ 家族が営んでいる事業を手伝っている者	主婦・主夫	学生	主婦・主夫、 無職 (主婦・主夫、学生を除く)	その他	無回答
全体	1,298	437	241	120	192	42	242	14	10
A 地域	169	56	27	19	36	4	26	1	0
B 地域	191	45	28	22	36	5	52	3	0
C 地域	141	51	34	7	23	2	23	0	1
D 地域	273	86	52	19	46	7	57	3	3
E 地域	85	38	13	10	9	3	10	1	1
F 地域	264	102	50	26	24	8	48	3	3
G 地域	171	58	36	17	18	13	24	3	2
不明	4	1	1	0	0	0	2	0	0

問4 家族構成

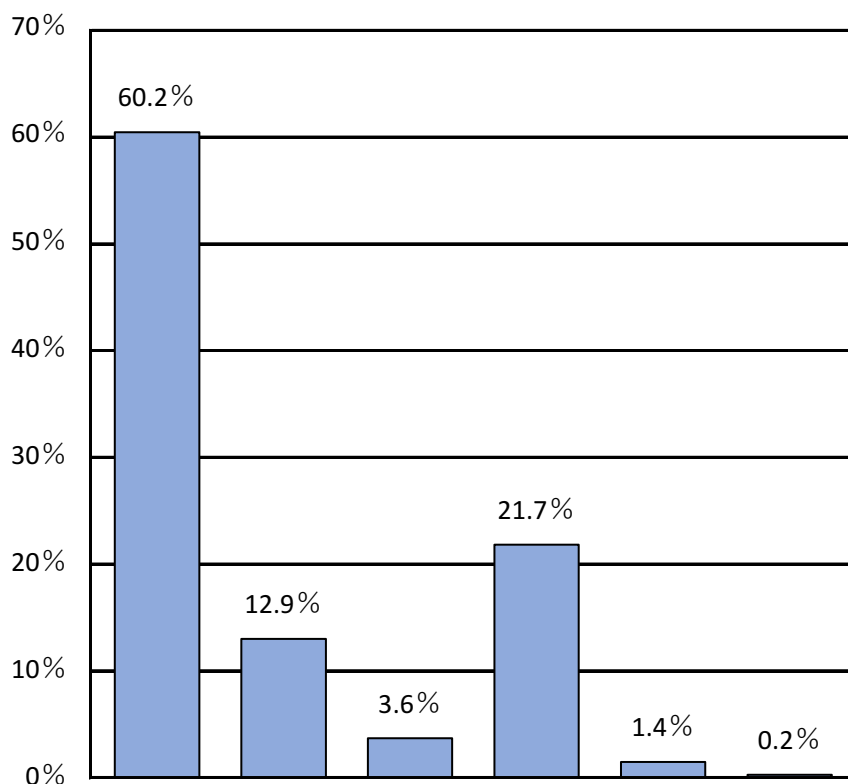
【回答数=1,298】



上段：回答数 下段：%	全体	(一人暮らし) 単身世帯	夫婦のみ	(親と子ども) 二世世代家族	(親と子どもと孫) 三世世代家族	その他	無回答
	全体	1,298 100.0	215 16.6	333 25.7	667 51.4	46 3.5	31 2.4
A 地域	169 100.0	19 11.2	43 25.4	98 58.0	7 4.1	2 1.2	0 0.0
B 地域	191 100.0	29 15.2	52 27.2	98 51.3	6 3.1	5 2.6	1 0.5
C 地域	141 100.0	24 17.0	31 22.0	78 55.3	5 3.5	2 1.4	1 0.7
D 地域	273 100.0	39 14.3	74 27.1	146 53.5	8 2.9	4 1.5	2 0.7
E 地域	85 100.0	19 22.4	21 24.7	40 47.1	2 2.4	2 2.4	1 1.2
F 地域	264 100.0	54 20.5	72 27.3	119 45.1	10 3.8	8 3.0	1 0.4
G 地域	171 100.0	29 17.0	40 23.4	86 50.3	8 4.7	8 4.7	0 0.0
不明	4 100.0	2 50.0	0 0.0	2 50.0	0 0.0	0 0.0	0 0.0

問5 住宅状況

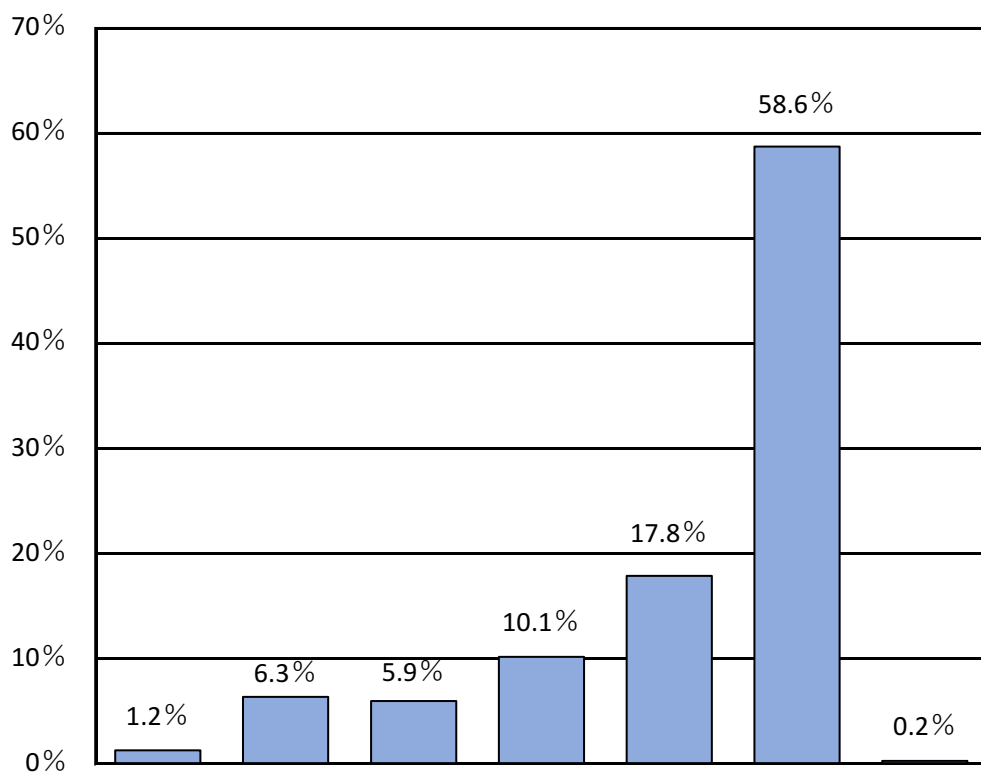
【回答数=1,298】



	全体		持ち家(戸建て)	持ち家(集合住宅)	賃貸(戸建て)	賃貸(集合住宅)	その他	無回答
	上段: 回答数	下段: %						
全体	1,298	100.0	782 60.2	167 12.9	47 3.6	282 21.7	18 1.4	2 0.2
A地域	169	100.0	128 75.7	13 7.7	2 1.2	23 13.6	3 1.8	0 0.0
B地域	191	100.0	136 71.2	20 10.5	9 4.7	25 13.1	1 0.5	0 0.0
C地域	141	100.0	80 56.7	18 12.8	1 0.7	40 28.4	2 1.4	0 0.0
D地域	273	100.0	151 55.3	34 12.5	15 5.5	68 24.9	4 1.5	1 0.4
E地域	85	100.0	37 43.5	12 14.1	3 3.5	29 34.1	4 4.7	0 0.0
F地域	264	100.0	122 46.2	59 22.3	10 3.8	71 26.9	2 0.8	0 0.0
G地域	171	100.0	125 73.1	11 6.4	6 3.5	26 15.2	2 1.2	1 0.6
不明	4	100.0	3 75.0	0 0.0	1 25.0	0 0.0	0 0.0	0 0.0

問6 居住年数

【回答数=1,298】



	全体	1年未満	1年～5年未満	5年～10年未満	10年～20年未満	20年～30年未満	30年以上	無回答
全体	1,298	15	82	76	131	231	760	3
A地域	169	0	8	11	16	31	103	0
B地域	191	2	7	6	23	26	127	0
C地域	141	3	10	4	19	26	79	0
D地域	273	2	12	20	17	50	172	0
E地域	85	2	13	7	11	14	37	1
F地域	264	4	22	19	27	44	147	1
G地域	171	2	10	9	18	39	92	1
不明	4	0	0	0	0	1	3	0
	100.0	1.2	6.3	5.9	10.1	17.8	58.6	0.2
	100.0	0.0	4.7	6.5	9.5	18.3	60.9	0.0
	100.0	1.0	3.7	3.1	12.0	13.6	66.5	0.0
	100.0	2.1	7.1	2.8	13.5	18.4	56.0	0.0
	100.0	0.7	4.4	7.3	6.2	18.3	63.0	0.0
	100.0	2.4	15.3	8.2	12.9	16.5	43.5	1.2
	100.0	1.5	8.3	7.2	10.2	16.7	55.7	0.4
	100.0	1.2	5.8	5.3	10.5	22.8	53.8	0.6
	100.0	0.0	0.0	0.0	0.0	25.0	75.0	0.0