

周辺地域の住民への周知報告書

周辺地域の住民との周知の結果を報告します。この報告書の記載事項は事実に相違ありません。

○年○月○日

(宛先) 東大阪市長

事業主
氏名

工事施工者
氏名

工事監理者
氏名

設計者
氏名

| | |
|--------------------------|---|
| 周知方法 (右記の該当項目に○をすること) | 説明会 ・ <input checked="" type="radio"/> 資料配布 ・ 掲示及びインターネット |
| 周知範囲 (右記の該当項目に○をすること) | <input checked="" type="radio"/> A ・ B ・ C |
| 周知日時 | |

※A～Cについては別紙1を参照してください。

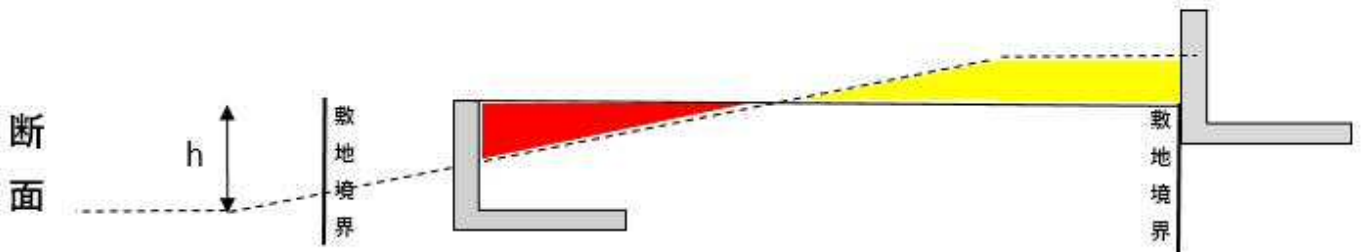
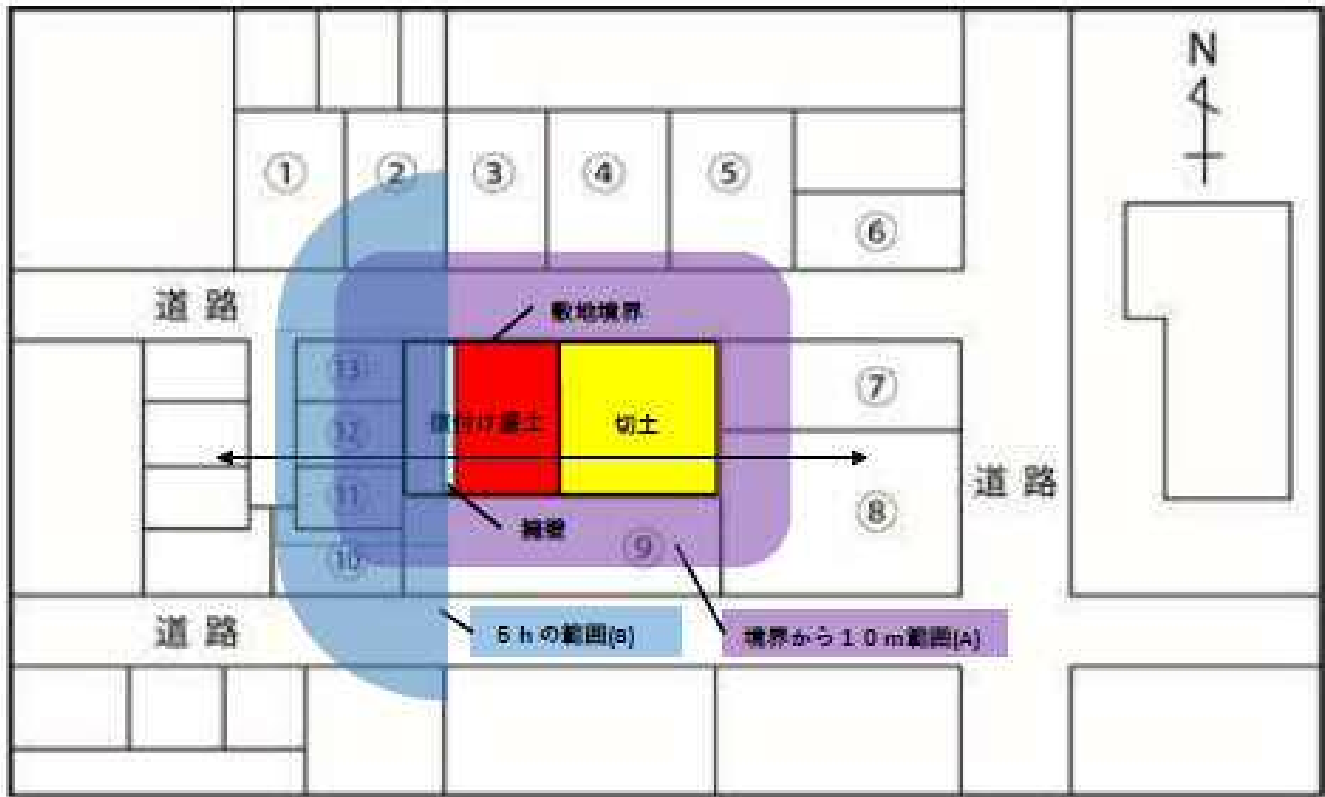
別紙1

| . | 盛土等の区分 | 住民への周知を行う範囲 | 参考図 |
|---|--|--|-----|
| A | ①盛土 ②切土 | 盛土等を行う土地の境界から水平距離10mの範囲 | |
| B | 腹付け盛土 | 盛土のり肩までの高さhに対して盛土のり肩から下方の水平距離5h以内の範囲 (※参考図Iの範囲) | |
| C | ①省令第6条第1項において住民への周知方法を想定する溪流等における高さ15メートルを超える盛土 ②溪流等における盛土(①を除く) ③谷埋め盛土(①及び②を除く) ④腹付け盛土のうち、参考図Iの範囲に溪流等の溪床が存在するもの(①及び②を除く) | 下流の溪床勾配が2度以上の範囲 | |

(モデル様式1)

周知範囲図

平面図



周辺地域の住民一覧表


| 番号 | 周辺地域の住民(占有者)の氏名又は名称 |
|----|--|
| ① | 〇〇 〇〇 |
| ② | 〇〇株式会社 代表取締役 〇〇 〇〇 |
| ③ | (管理会社) 〇〇株式会社 担当 〇〇 〇〇 〇〇マンション 各入居者〇戸 |
| ④ | 空き家 家屋所有者 〇〇 〇〇 |
| ⑤ | |
| ⑥ | |

備考

例:

- ・上記の各住民へ周知項目について周知いたしました。
- ・①の〇〇様(住民)について周知を行いましたが、ご家族でお住まいのため、ご家庭内で共有していただくようにお伝えいたしました。


(モデル様式2)

| | | | | | |
|--|--------------------------|----------------|--------------|--------|--------|
| 90センチメートル以上 | | | | | |
| 宅地造成又は特定盛土等に関する工事の概要について | | | | | |
| 70センチメートル以上 | 1 | 工事主の住所氏名 | 造成平面図及び造成断面図 | | |
| | 2 | 工事施行者の氏名 | | | |
| | 3 | 土地の所在地 | | | |
| | 4 | 盛土又は切土の高さ | | メートル | |
| | 5 | 盛土又は切土をする土地の面積 | | 平方メートル | |
| | 6 | 盛土又は切土の土量 | | 盛土 | 立方メートル |
| | | | | 切土 | 立方メートル |
| | 7 | 工事着手予定年月日 | | 年 月 日 | |
| | 8 | 工事完了予定年月日 | | 年 月 日 | |
| 9 | 工事に係る問合せを受けるための工事関係者の連絡先 | | | | |
| 50センチメートル以上 | | | | | |
|  | | | | | |

〔注意〕

- 1 欄の工事主、2 欄の工事施行者が法人であるときは、氏名は、当該法人の名称及び代表者の氏名を記入してください。

(モデル様式3)

| | | | | |
|--|---|--------------------------|----------|--------|
| 90センチメートル以上 | | | | |
| 土石の堆積に関する工事の概要について | | | | |
| 70センチメートル以上 | 1 | 工事主の住所氏名 | 平面図及び断面図 | |
| | 2 | 工事施行者の氏名 | | |
| | 3 | 土地の所在地 | | |
| | 4 | 土石の堆積の最大堆積高さ | | メートル |
| | 5 | 土石の堆積を行う土地の面積 | | 平方メートル |
| | 6 | 土石の堆積の最大堆積土量 | | 立方メートル |
| | 7 | 工事着手予定年月日 | | 年 月 日 |
| | 8 | 工事完了予定年月日 | | 年 月 日 |
| | 9 | 工事に係る問合せを受けるための工事関係者の連絡先 | | |
| 50センチメートル以上 | | | | |
|  | | | | |

〔注意〕

- 1 欄の工事主、2 欄の工事施行者が法人であるときは、氏名は、当該法人の名称及び代表者の氏名を記入してください。