

特記仕様書

1. 工事名 東大阪市立大正保育所新築工事
2. 工事場所 東大阪市
4. 面積 (4-1) 敷地面積 2331.04 ㎡
(4-2) 建築床面積 393.66 ㎡
(4-3) 延床面積 499.86 ㎡
1. 基礎工事 1. 基礎工事 1. 基礎工事
2. 土留工事 2. 土留工事 2. 土留工事
3. 土留工事 3. 土留工事 3. 土留工事
4. 土留工事 4. 土留工事 4. 土留工事
5. 土留工事 5. 土留工事 5. 土留工事
6. 土留工事 6. 土留工事 6. 土留工事
7. 土留工事 7. 土留工事 7. 土留工事
8. 土留工事 8. 土留工事 8. 土留工事
9. 土留工事 9. 土留工事 9. 土留工事
10. 土留工事 10. 土留工事 10. 土留工事
11. 土留工事 11. 土留工事 11. 土留工事
12. 土留工事 12. 土留工事 12. 土留工事
13. 土留工事 13. 土留工事 13. 土留工事
14. 土留工事 14. 土留工事 14. 土留工事
15. 土留工事 15. 土留工事 15. 土留工事

(別表) 雑工費

Table with 4 columns: 品名 (Item Name), 使用量 (Usage), 形状寸法 (Dimensions), 数量 (Quantity). Includes items like 黒板 (Blackboard), 掃帚 (Broom), 足洗場 (Foot wash), etc.

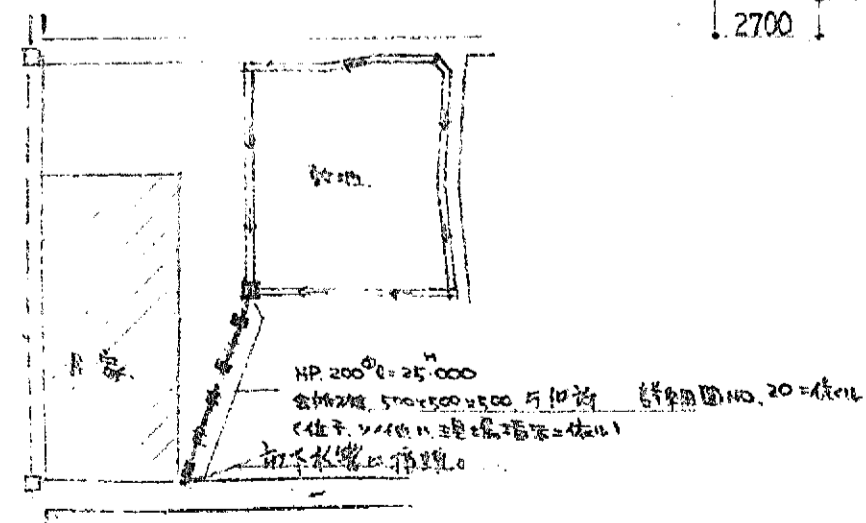
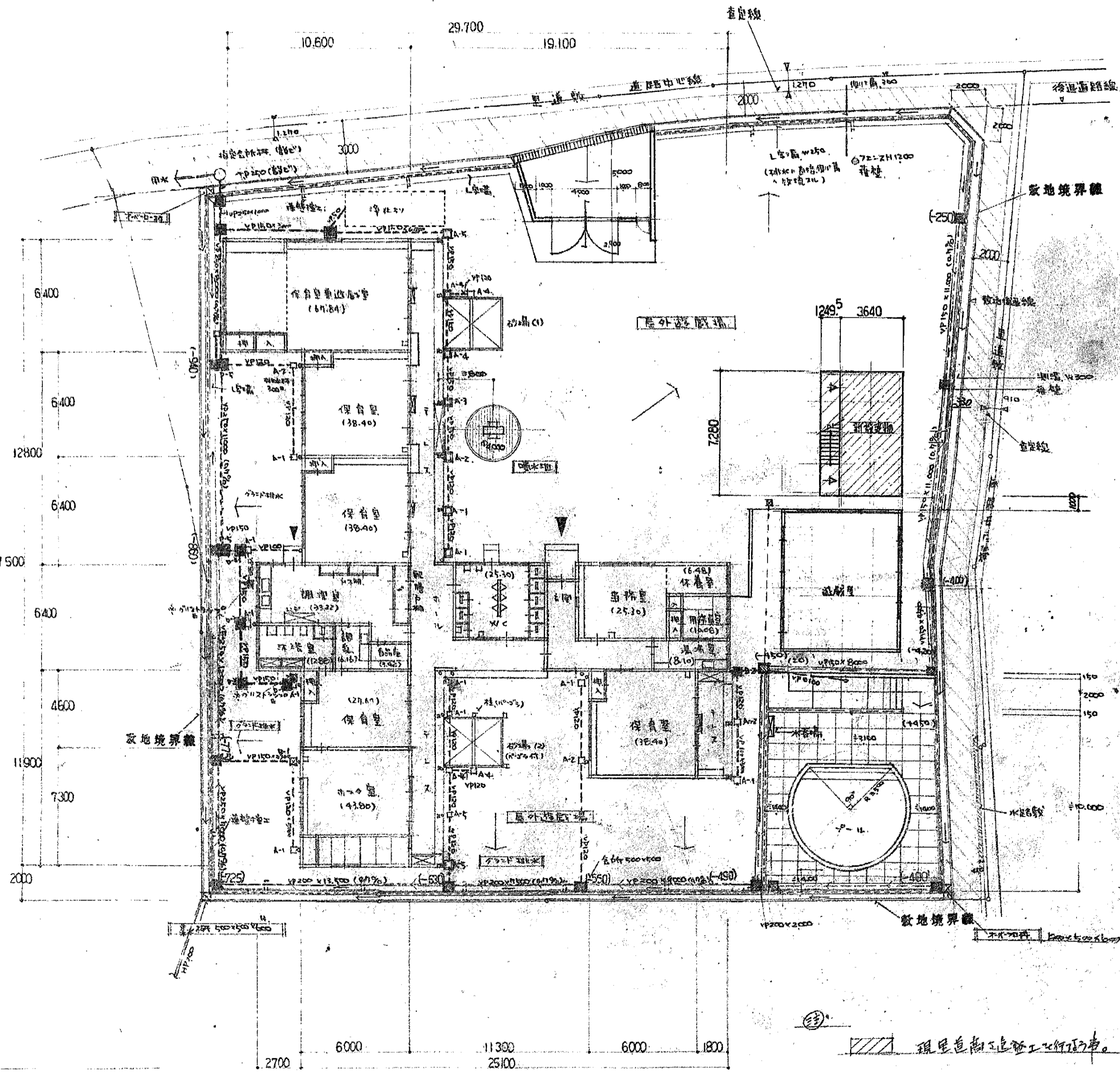
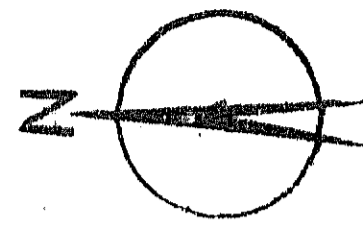
(別表) 内部仕上

Table with 6 columns: 室名 (Room Name), 床 (Floor), 天井 (Ceiling), 壁 (Wall), 天井 (Ceiling), 天井 (Ceiling). Lists materials for various rooms like 保育室 (Nursery), 調理室 (Kitchen), etc.

特記仕様書 (Special Specifications) section containing detailed material requirements, dates, and signatures. Includes a table for material specifications and a signature block for the project manager and client.

Project information block including the date (43.4), scale, and contact information for the design firm: 株式会社日新建築設計事務所 (Nishin Building Design Co., Ltd.).





配置圖 S=1/200

( ) 内は名室面積 単位 m<sup>2</sup>

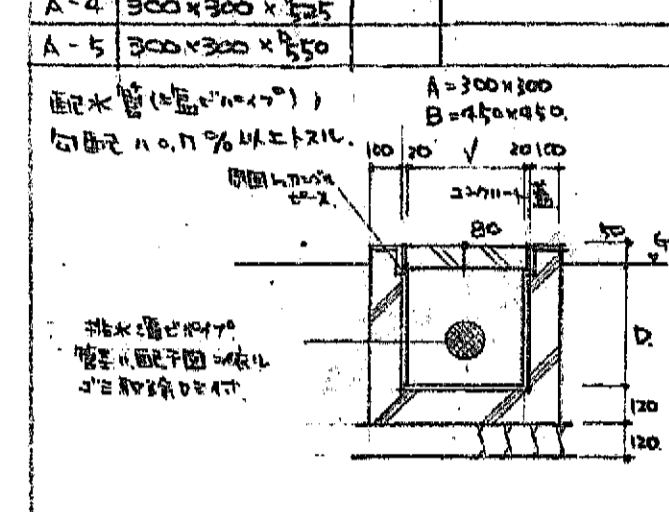
床面積 393.66 m<sup>2</sup>  
 床下 106.20 m<sup>2</sup>

- 屋外排水管 (VP)
- A □ 会所 300x300 2.7m-1階
- B □ 450x450
- C □ 500x500 (埋込み) 金網製蓋 (取手付) (1.3m-1階)
- D □ 1.1m-1階 450x450 3.5m-1階
- (前、後面道地面) L=埋込み排水、VP=埋込み排水、VP=埋込み排水
- E □ 2.7m-1階 450x450 3.5m-1階

排水管 勾配 1/100 以上 1.5%

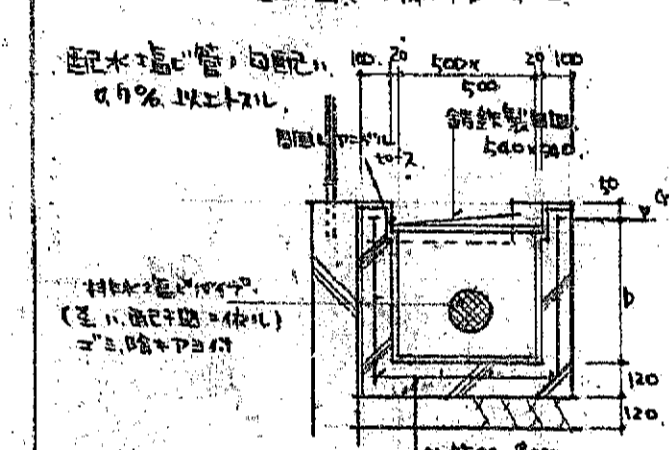
□ 1階 埋込み排水材料 2階 □ 2階 埋込み排水材料 2階

A B 会所 2.7m		A B 会所 3.5m	
A-1	300x300x300	B-1	450x450x450
A-2	300x300x450	B-2	450x450x500
A-3	300x300x500	B-3	450x450x525
A-4	300x300x525		
A-5	300x300x550		



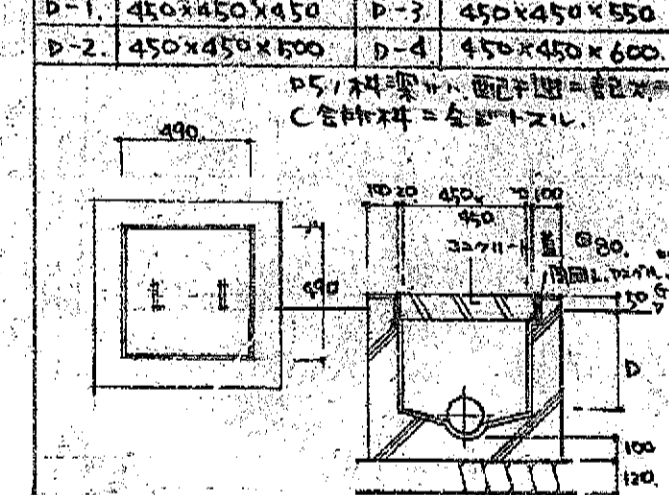
C 会所 1.5m

D 1.1m-1階 (9.7m)	
D-1	450x450x450
D-2	450x450x500
D-3	450x450x550
D-4	450x450x600

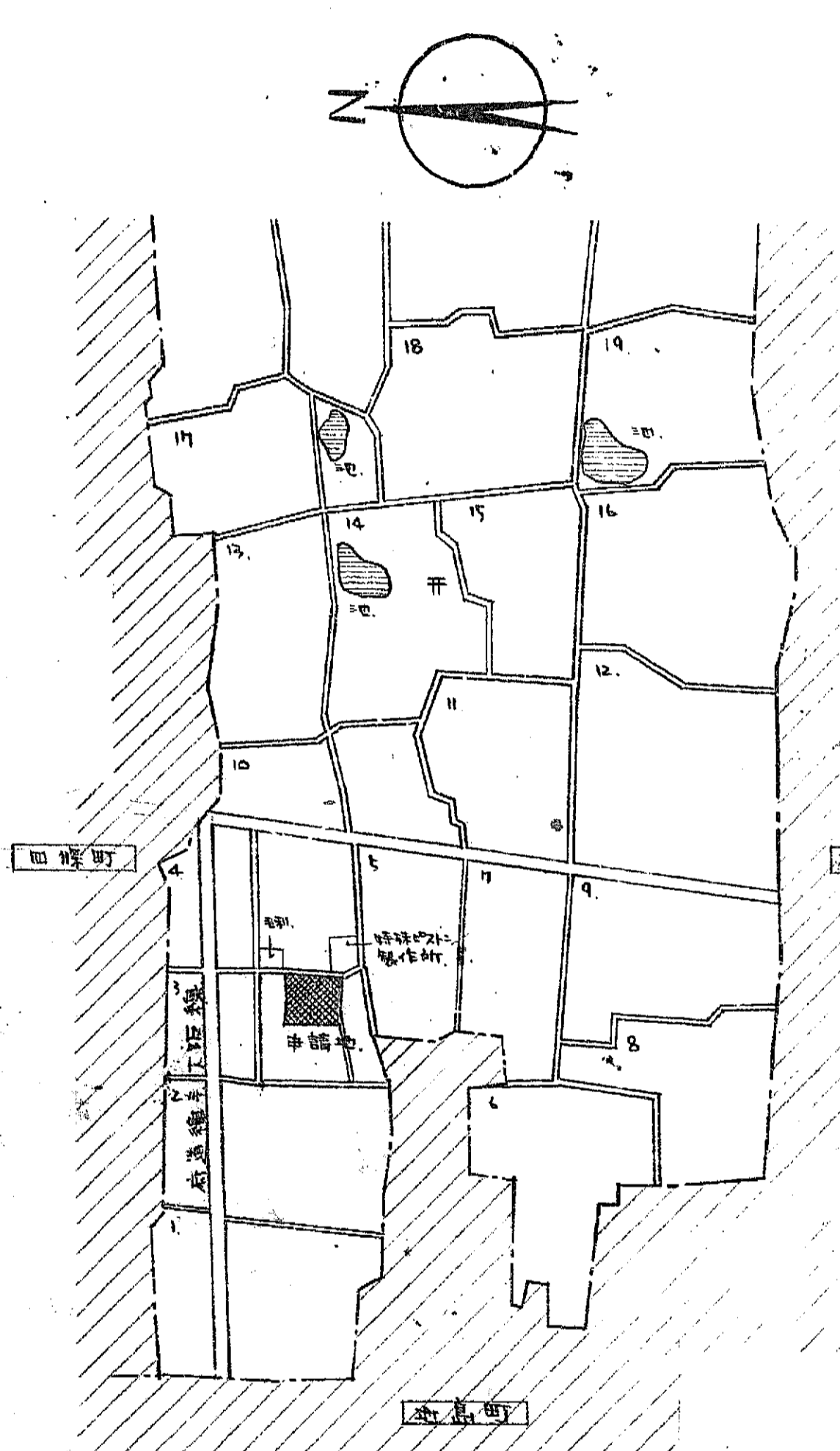


D 1.1m-1階 (9.7m)

E 2.7m	
E-1	450x450x450
E-2	450x450x500
E-3	450x450x550
E-4	450x450x600



E 2.7m



附近見取圖

日本建築学会 会員一級建築士 藤村清一

東大阪市止方五保倉新築工事設計図 No. 2

配置圖 附近見取圖

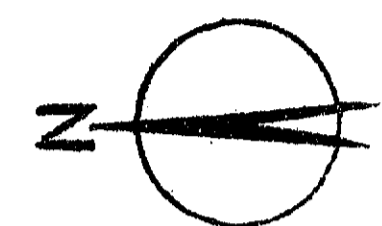
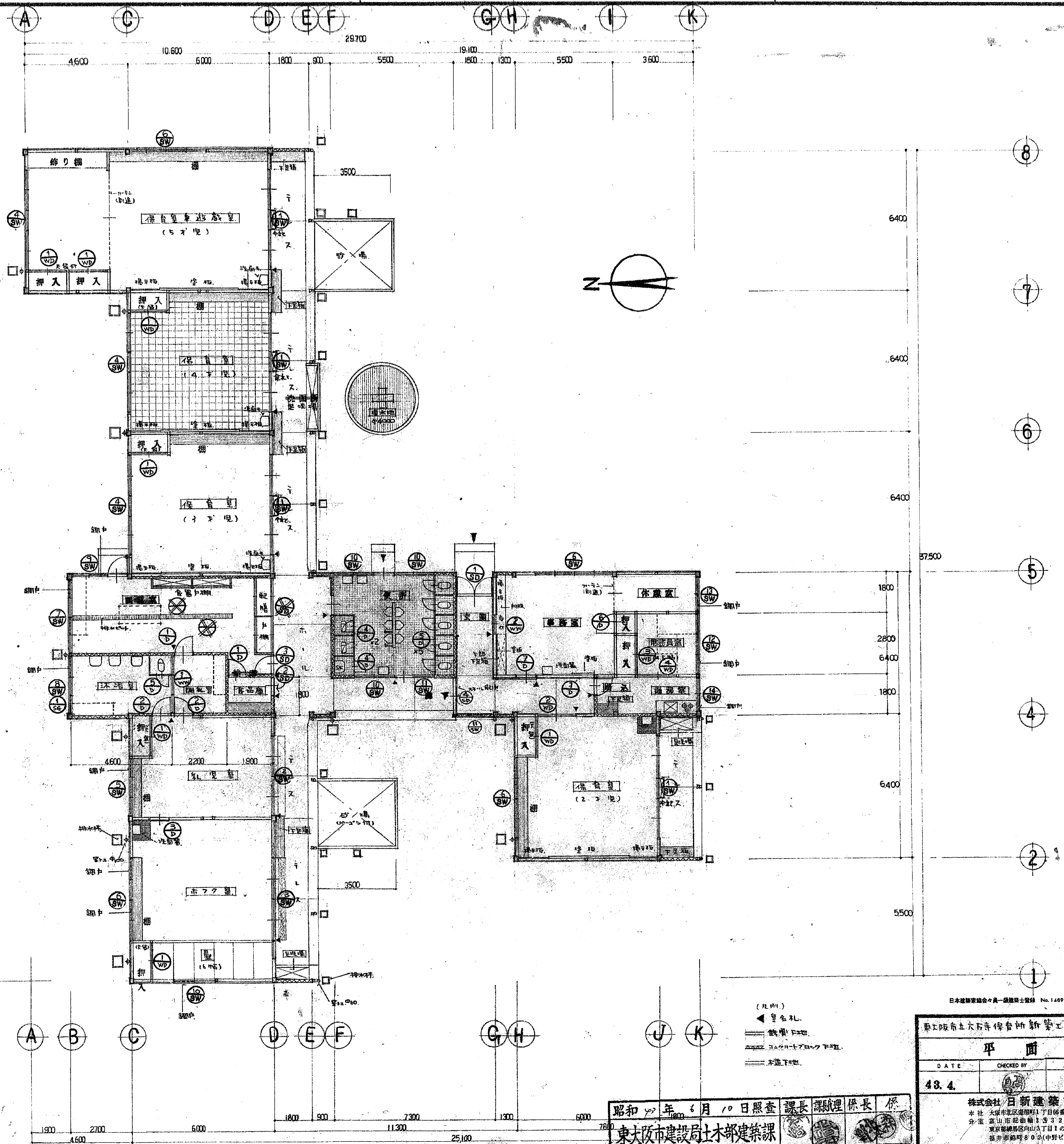
DATE CHECKED BY DRAWN BY SCALES

43.4. 1/200

株式会社 日新建築設計事務所  
 本社 大阪府東淀川区1丁目66番地 TEL 大(4)3276110  
 分室 富山県富山2番3号 TEL (41) 4871  
 東京都港区山王3丁目1番 TEL (99) 7419  
 滋賀県彦根市802(中野ビル) TEL (22) 1659

昭和43年6月10日照査 課長 課副理 係長 係  
 東大阪市建設局土木部建築課





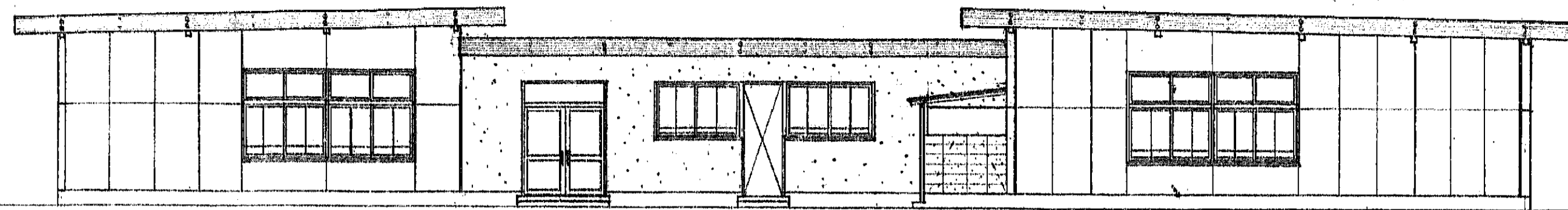
(凡例)  
 ◀ 壁名札  
 ≡ 鉄骨下地  
 ≡ ≡ ≡ コンクリートブロック下地  
 ≡ ≡ ≡ 木造下地

日本建築学会会員一級建築士登録 No. 14692 藤村清一

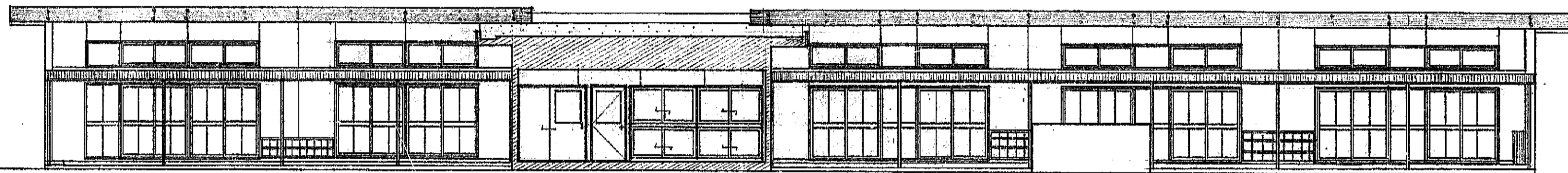
東大阪市立六万寺保育園新築工事設計図 No. 3			
平面図			
DATE	CHECKED BY	DRAWN BY	SCALE
48.4.			1/100

昭和 27 年 6 月 10 日照査 課長 課副理 係長 係  
 東大阪市建設局土木部建築課

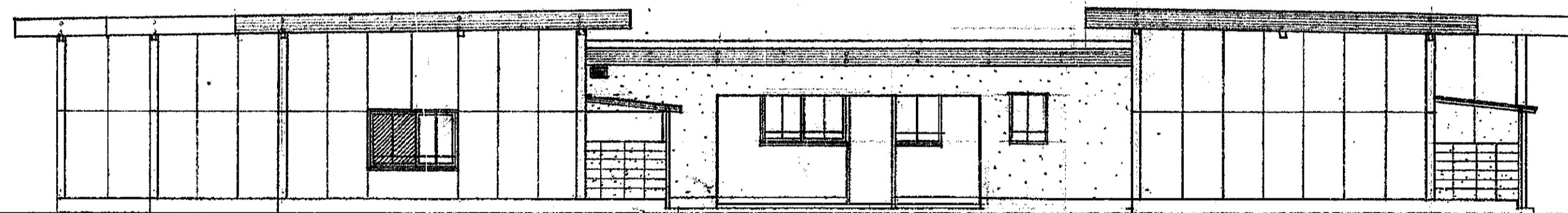
株式会社 日新建築設計事務所  
 本社 大阪市北区東船場1丁目5番地 TEL (06) 516180  
 分室 富山町船場1番32号 TEL (41) 4371  
 東京駅前船場山3丁目1番 TEL (03) 7419  
 板井町船場802(中野ビル) TEL (22) 1659



東側立面圖



南側立面圖



西側立面圖



北側立面圖

1/100 (27-112 400)

日本建築家協会 第一級建築士登録 No. 14892 藤村清一

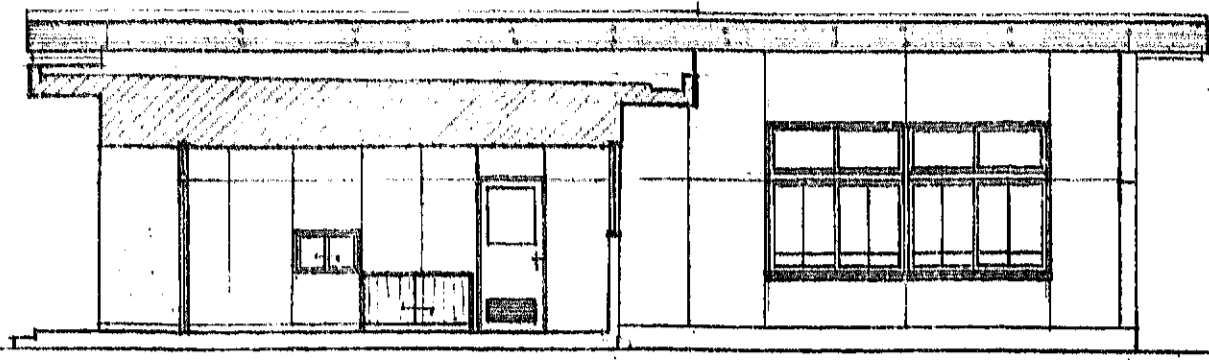


東大阪市立大万寿保育所新築工事設計図			No.
立面圖			4
DATE	CHECKED BY	DRAWN BY	SCALE
43.4.			1/100
株式会社日新建築設計事務所			
本社 大阪市東区永福町8(日新ビル)TEL (34)7848			
分室 茨城市船橋2番32号TEL (41)4871			
東京都練馬区向山8丁目1の8 TEL (99)7419			
福井市福地1丁目7-7(特野ビル) TEL (22)1659			
本社 大阪府北区意地町1丁目66番地 TEL (82) 6161			

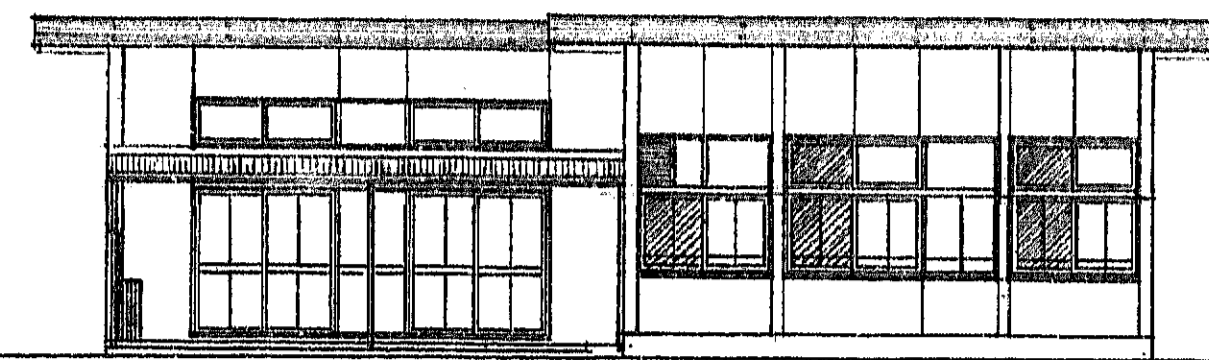
昭和 43 年 6 月 10 日照査	課長	課長	課長	係
東大阪市建設局土木部建築課				

5

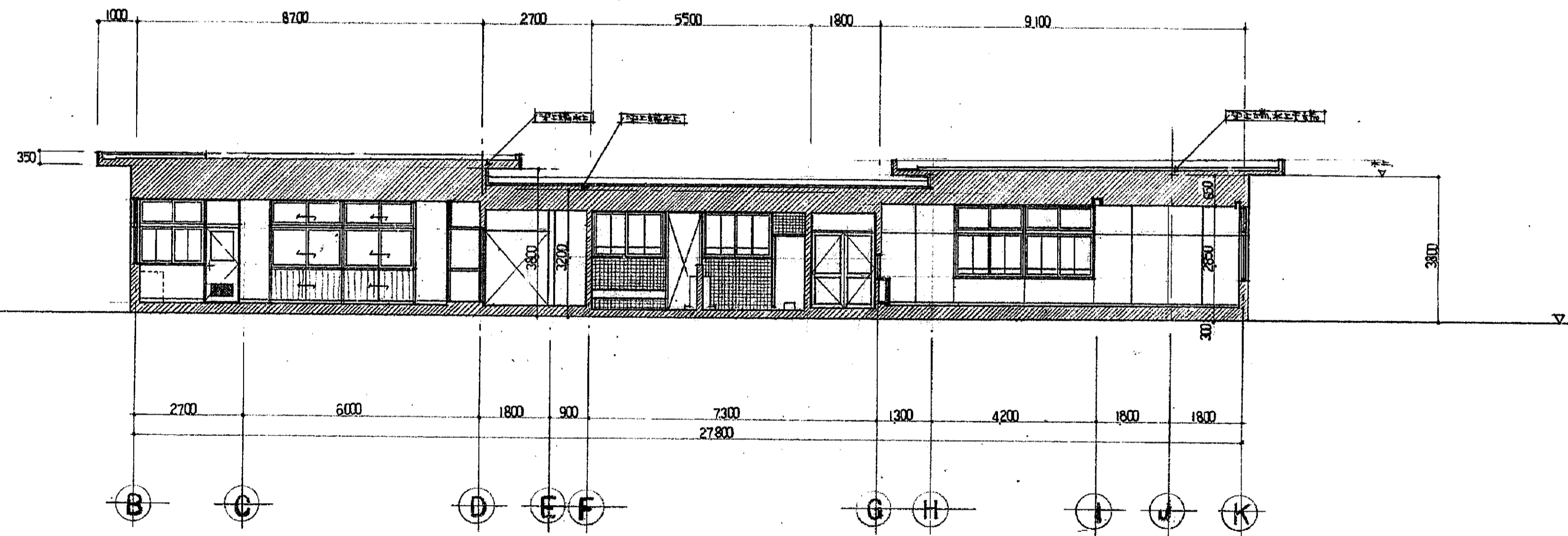




北側立面圖



南側立面圖



断面圖

日本建築師協会 員一級建築士登録 No. 1, 892 藤村清一

東大阪市立六万寺保育所新築工事設計図			5
断面圖			
DATE	CHECKED BY	DRAWN BY	SCALE
43. 4.			1/100
株式会社日新建築設計事務所			
本社 大阪市北区堂島町1丁目6番地 TEL. 大阪(352)16110			
分室 富山市起曲輪2番32号 TEL. (41) 4871			
東京都練馬区向山3丁目1の8 TEL. (999) 7419			
福井市錦町8-02(中野ビル) TEL. (22) 1659			

昭和 四年 6月 20日照査 課長 課副理 保長 係  
東大阪市建設局土木部建築課

6