

# モノづくり企業のための 支援施策ガイド

## 01. 万博に参画する企業を応援します！



大阪ヘルスケアパビリオン「リボンチャレンジ」など  
2025年大阪・関西万博に出展・参画するモノづくり企業や  
「モノづくりのまち東大阪」の魅力を広く発信します

プロモーションサイト  
<https://www.higashiosaka-expo2025.jp>



## 02. 省エネ設備更新事業補助金

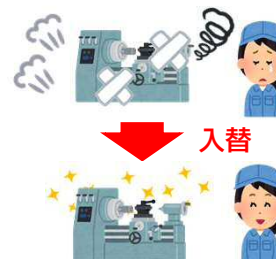
既存の生産設備を  
新たな設備に更新して  
エネルギー使用量の削減を図る  
企業を支援します

国/府の  
省エネ補助金と  
併用可能な場合あり！

補助上限 **300**万円 補助率 **1/2**

令和6年7月1日～令和7年1月31日

※予算上限に達し次第終了



## 03. 経営相談

経営などの悩みに  
専門家が**無料**でお答えします

事前予約制

出張相談も  
あります！

- 相談例
  - ・賃上げに取り組む企業が使える制度を知りたい
  - ・活用できる補助金を知りたい (国・府・市)
  - ・経費を少しでも削減したい etc

- 開設日時  
毎週 火・木・金曜日



ウェブからも  
ご覧いただけます

# 製品開発支援

## -01- 補助金メニュー

### ■高付加価値化促進助成金



アイデアをカタチに！  
新製品開発・技術研究を応援します

- ・研究開発枠 上限**50**万円
- ・産学連携開発枠 上限**100**万円



### ■医工連携事業化促進事業助成金

東大阪の技術力を  
医療・健康・介護分野へ！

上限**400**万円



### ■インキュベーション支援事業助成金



クリエイション・コア東大阪への入居をサポート！

月額賃料の**5/10**（市外企業は3/10）

助成期間：**3**年間



### ■産業財産権活用事業助成金



その技術やアイデア、守ります

上限**10**万円

助成対象：特許出願審査手数料  
弁理士の手続代行費用



## -02- 生産現場自動化促進事業



生産現場のロボット&AI自動化、お手伝いします！

専門家が貴社を訪問、**無料**でロボット&自動化に向け**アドバイス**します。

### ■相談事例

- ・自動化できる工程はある？
- ・自社にロボットは導入可能？ 導入する場合、どんな準備が必要？



## -03- 東大阪デザインプロジェクト



世界的工業デザイナー・喜多俊之氏が**アドバイス**！

東大阪市デザインクリエイティブアドバイザー喜多俊之氏が  
貴社製品のデザインについて個別相談を実施します。

### ■相談事例

- ・自社の強みを生かした製品開発をするには？
- ・商品開発部門立ち上げにあたり、意識すべき点とは？



## -04- 産業技術支援センター

身近で、頼りになる、技術の地域診療所

### ■測定機器の開放利用

30種以上の測定機器・加工機器が**安価**に利用できます。



### ■企業育成室

創業や新分野に進出しようとする中小企業者を対象に、  
低廉な使用料で入居可能な**インキュベーションルーム**を設けています。



# 販路開拓支援

## -01- 東大阪ブランド

貴社の製品、ブランド認定でもっと輝かせませんか？

メイドイン東大阪の優れた製品を「東大阪ブランド認定製品」として広く発信することで、**販路開拓**につなげていきます。

### ■会員企業の声

- ・認定以降、**ネットやテレビの取材**が来るように！
- ・ワークショップを通じた地域貢献は、**社員教育**にも役立ちました。
- ・一社では出せない展示会に**会員企業と共同で出展**できました！

3つの認定区分を  
チェック！



## -02- ワンストップ相談窓口

## -03- 東大阪市技術交流プラザ

東大阪発の企業マッチングサービス

専門コーディネーターによる案内や市内製造業検索サイトを通じて販路開拓を支援します。

その案件、モノづくりのまち東大阪へ  
お任せください！



### コーディネーターに相談

東大阪市内企業に精通した経験豊富な  
専門コーディネーターが候補企業をご紹介します！

### ■ワンストップ相談窓口

東大阪市荒本北1-4-17 (クリエイションコア北館3F)  
TEL: 06-4309-2306  
mail: onestop@hispa.biz-web.jp



### ウェブで検索

1,200社を超える東大阪市の  
モノづくり企業とのマッチングサイト

モノづくりのマッチングサイト

東大阪市技術交流プラザ

東大阪市技術交流プラザ

検索



## -04- 補助金メニュー

### ■MOBIO常設展示場出展支援助成金

クリエイション・コアへの出展をサポート！

助成金額 月額**6,000**円 (出展料 月額22,000円)

助成期間：**2**年間



### ■展示会出展支援助成金

展示会への出展を応援！

上限**10**万円

助成対象：出展小間料



# 住工共生のまちづくり

モノづくり企業の操業環境と市民の良好な住環境の保全・創出を推進します。

## 工場を新築・増築・取得する



### ■住工共生モノづくり立地促進補助金

対象：モノづくり推進地域で新たに工場を立地する  
モノづくり企業・工場所有者・土地所有者  
条件：延床面積500㎡以上（工業専用地域は1,000㎡以上）  
補助：土地・家屋の固定資産税・都市計画税の  
一定割合を3年間補助

## 工場を移転する



### ■工場移転支援補助金

対象：市内の工業専用地域とモノづくり推進地域以外に  
立地するモノづくり企業  
条件：工業専用地域又はモノづくり推進地域へ移転すること  
補助：上限500万円 補助率1/2

## 騒音・振動対策をする

### ■相隣環境対策支援補助金

対象：市内モノづくり企業  
条件：住宅側から申し立てられた苦情等に対して  
改善対策を実施すること  
補助：上限300万円 補助率1/2



## モノづくり企業に土地を売却する

### ■事業用地継承支援対策補助金

対象：土地の売主  
条件：モノづくり推進地域の既存の事業用地を  
引き続きモノづくり企業に売却すること  
補助：売買金額の3%以内 上限500万円



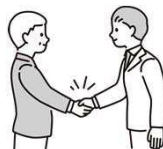
## その他の支援施策

### 事業承継総合相談窓口

後継者問題、株式、税務のお悩み、ご相談ください！

#### ■相談事例

- ・後継者がいない...
- ・自分の会社がいくらで売れるか知りたい
- ・事業承継税制について知りたい！



■東大阪市事業承継総合相談窓口  
東大阪市永和2-1-1（東大阪商工会議所内）  
TEL：06-6722-1151

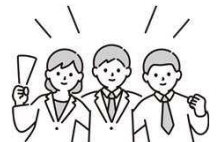
### 生産性向上支援事業

貴社の生産効率向上の取組み、応援します！

#### ■取組事例

- ・貴社に専門家が訪問し、アドバイスします
- ・生産性向上リーダー育成塾を開催します

■窓口  
東大阪市永和2-1-1（東大阪商工会議所内）  
TEL：06-6722-1151



### モノづくり試作工房（SEED）

ミーティングスペース、お探しですか？

産業技術支援センター内にあるモノづくり試作工房「SEED」は、  
打ち合わせ、講演会、サークル活動など  
幅広く利用できるオープンスペースです。

会議室、研修室も  
あります！

