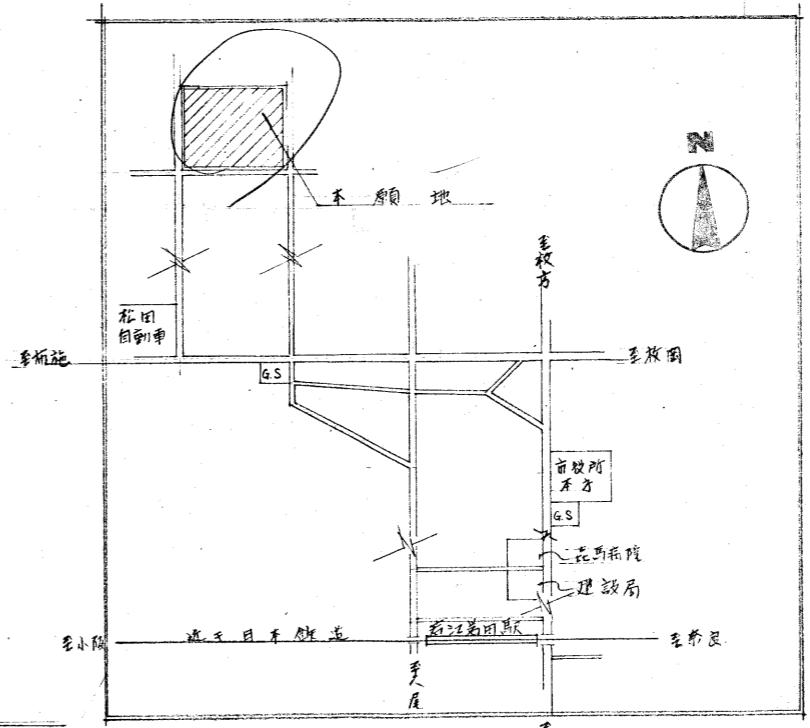


面積表

| NO | 計算式 | 計 |
|-----|---------------|---------|
| NO1 | 2550 × 20.400 | 52.020 |
| NO2 | 2550 × 22.100 | 56.555 |
| NO3 | 2550 × 5.700 | 13.005 |
| 合計 | | 121.980 |

仕上表

| | |
|----|--------------------|
| 屋根 | 長尺117-銀板瓦葺付 #28 |
| 壁 | 横道70×7化粧積 |
| 天井 | 化粧板表地化上付 |
| 土間 | 107リットルコンクリート |
| 床 | モルタル刷毛引 (内部) |
| | モルタル刷毛引 (外部) |
| 注記 | 積雪量は10.0P2国準にて |
| | 附属金具は見本表出の上得負の取扱いに |



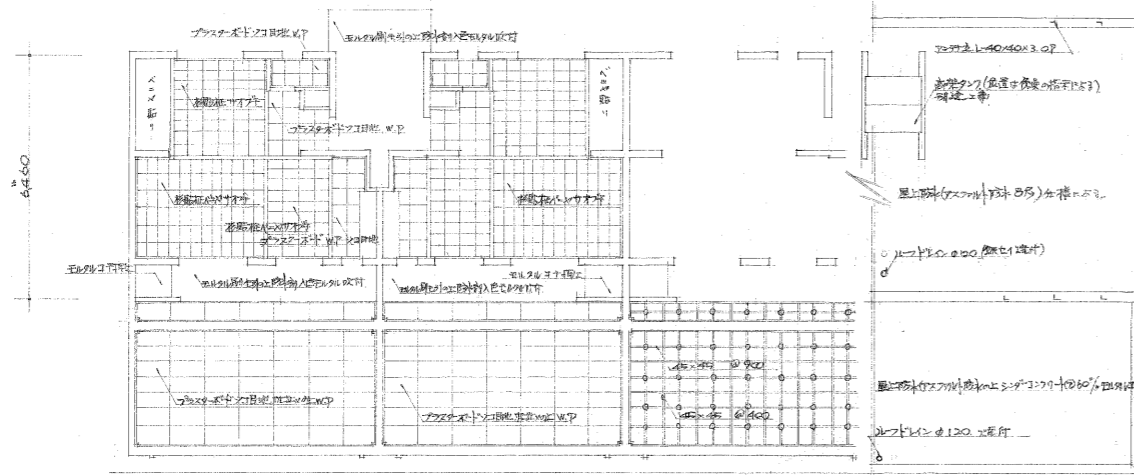
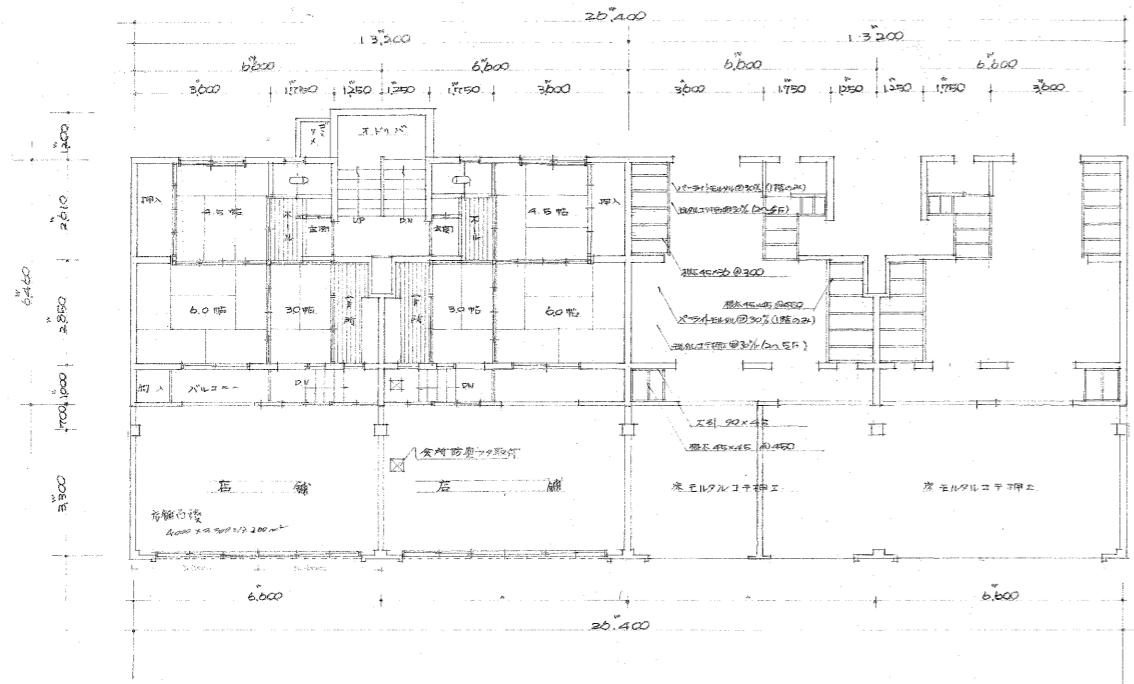
工事箇所

| | |
|---------|-----|
| 工前取囲 | |
| 倉庫 下口7道 | 22P |
| 出入り道 | 1P |
| 通路舗装 | |

工事名

| | |
|------------|-------------------|
| 工事名 | 東大阪市東区長尾町1丁目1番地2号 |
| 図面名称 | 既存住棟 附近見取図 |
| 縮尺 | 1/500 |
| 設計 | 月日 03-12-20 |
| 業の区 | NO. |
| | 3-1 |
| 東大阪市建設部住宅課 | |

附図 5-1: 25



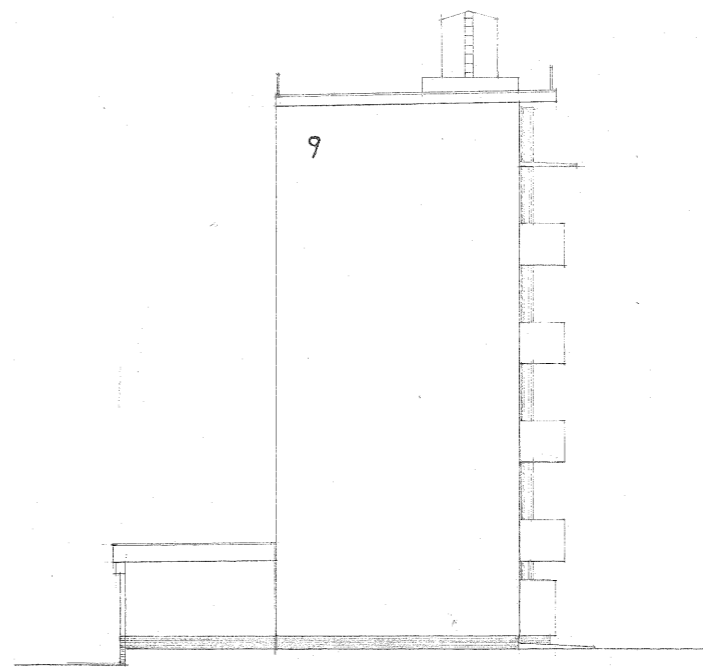
天井伏図

天井軸組図

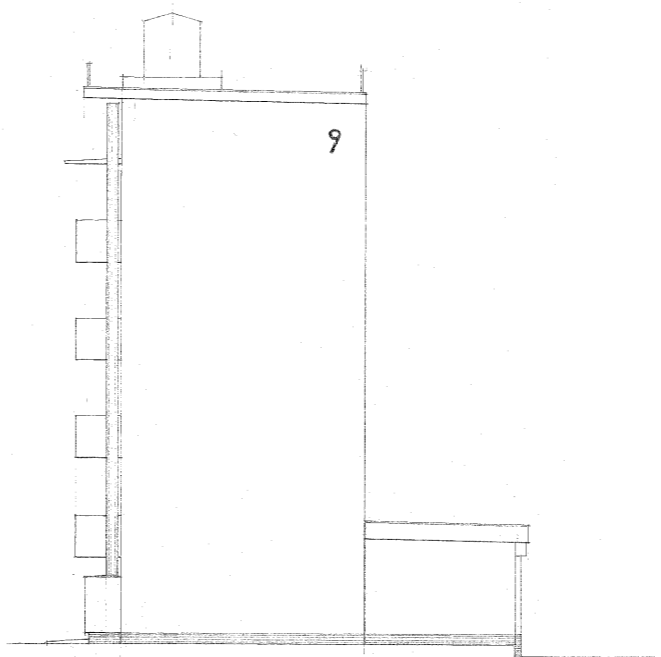


北立面図

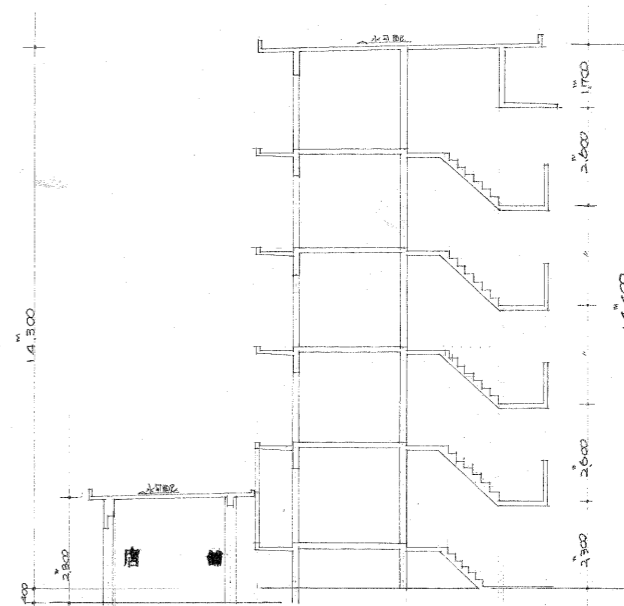
南立面図



東立面図

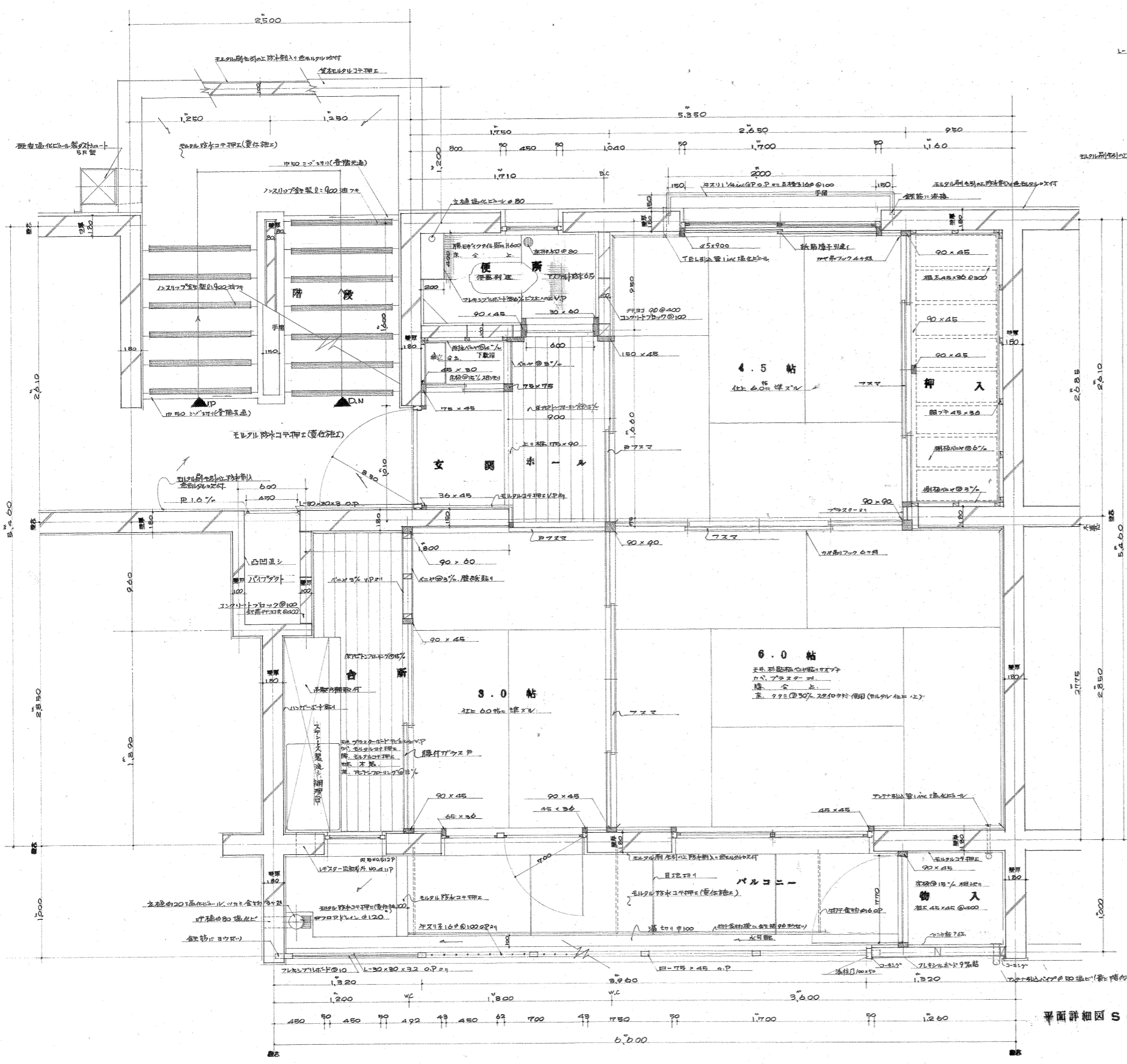


西立面図

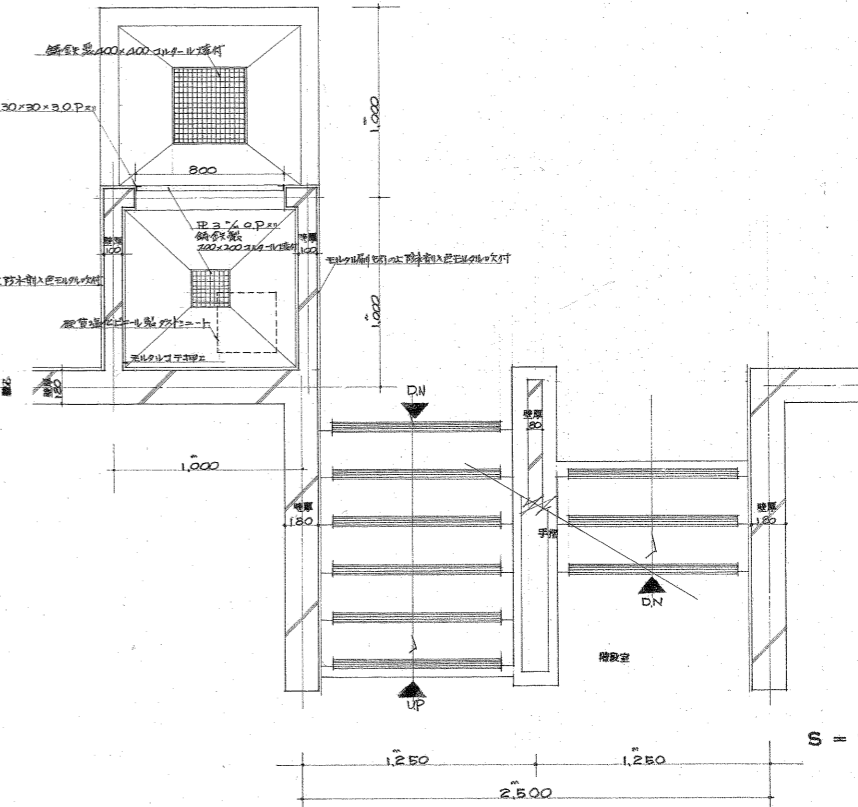


断面図

| | | | |
|------------|------------|-------|-----|
| 工事名 | [不明] 9層建住宅 | | |
| 図面名称 | [不明] 店舗棟 | | |
| 縮尺 | 1/100 | 設計年月日 | 4.5 |
| 葉の内-No. | 12-3 | | |
| 東大阪市土木部住宅課 | | | |

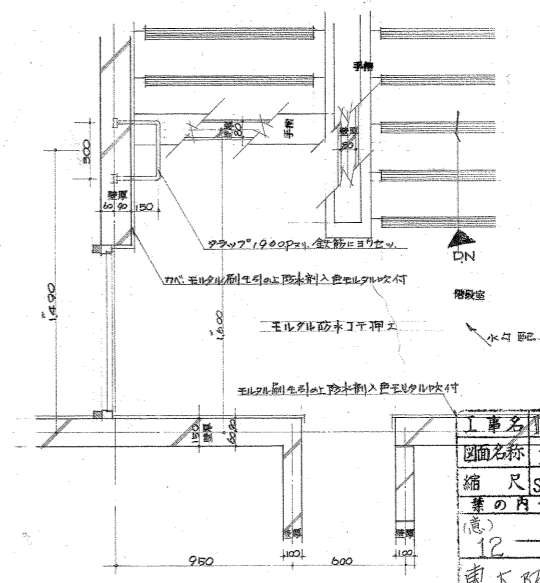


平面詳細図 S = 1 : 20

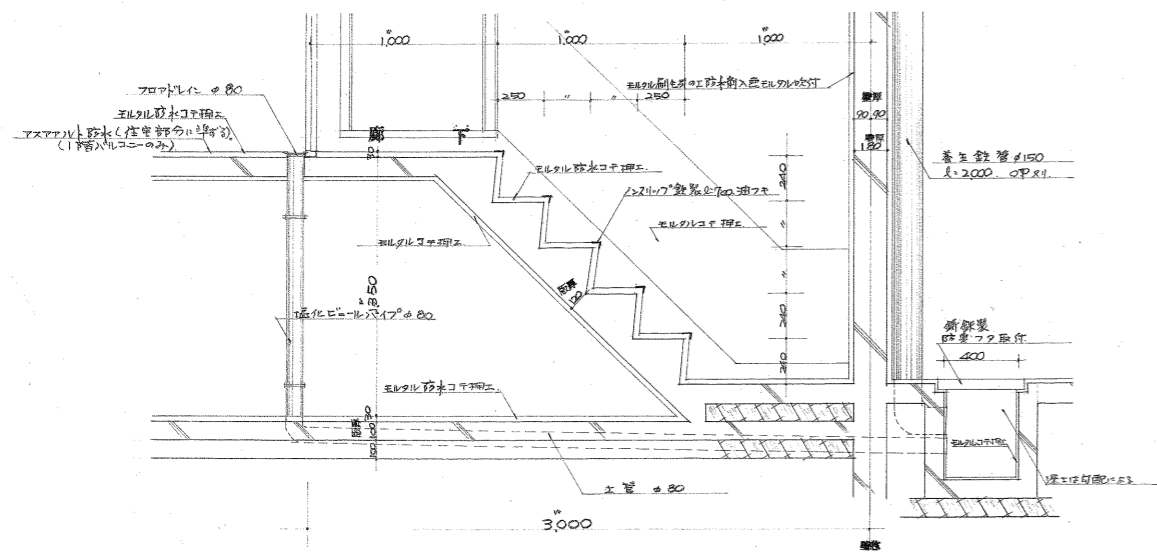


S = 1 : 20

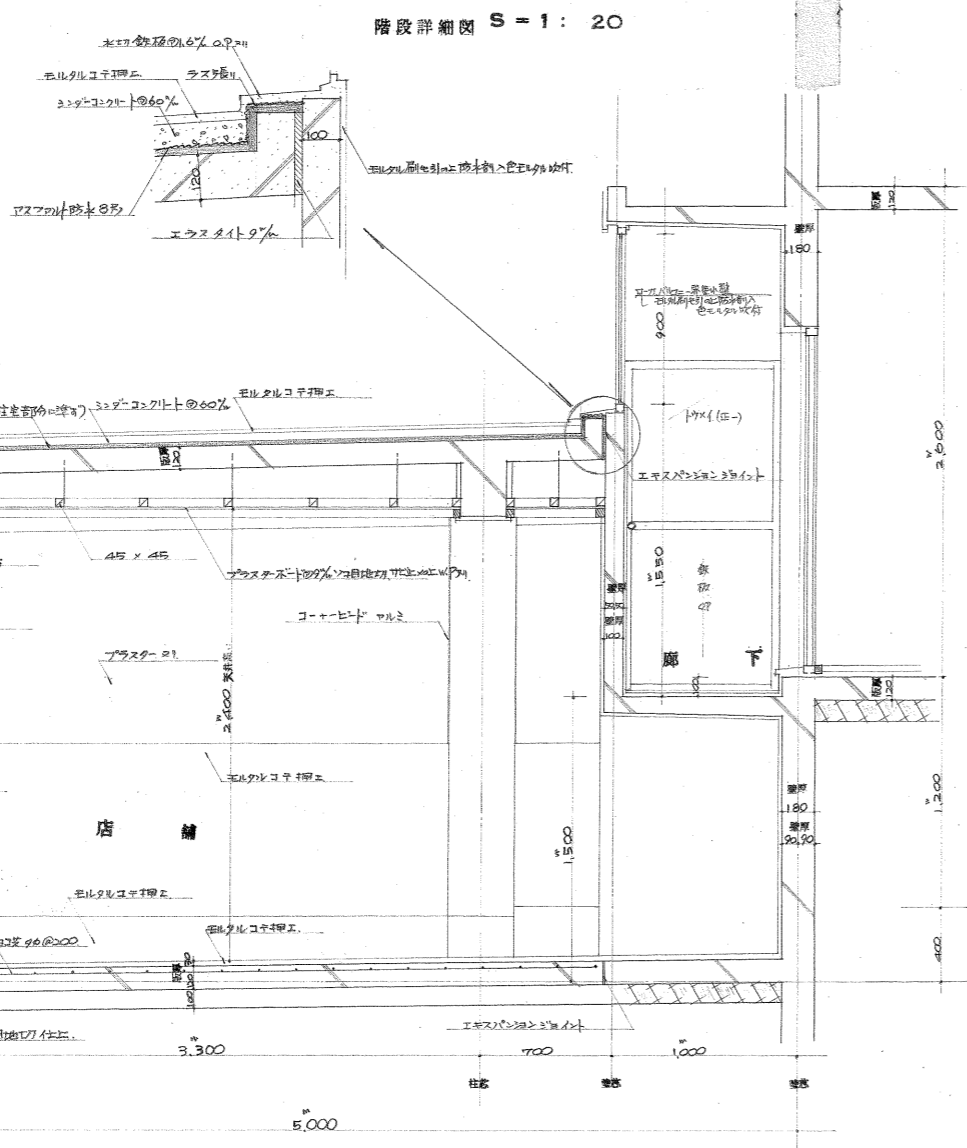
- 音仕流互
1. 珪藻土防音工(重仕流互)
 2. 防音付部令
 3. アスファルト防音部令



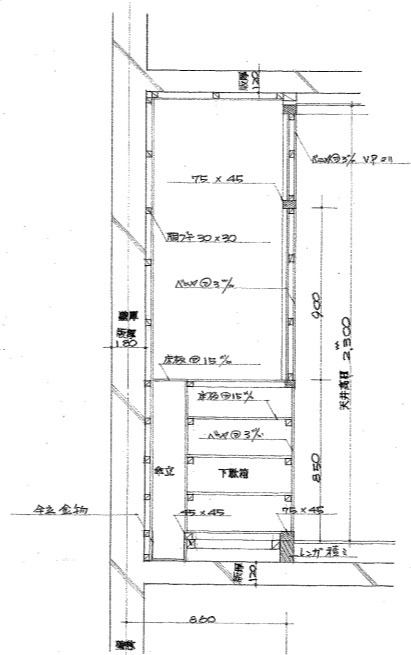
| | |
|--------------------|---------|
| 工事名 新築住宅建設(9,10号棟) | |
| 図面名称 | 平面詳細図 |
| 縮尺 | S. 1/20 |
| 設計年月 | 12-4 |
| 東大阪土木部住宅課 | |
| S = 1 : 20 | |



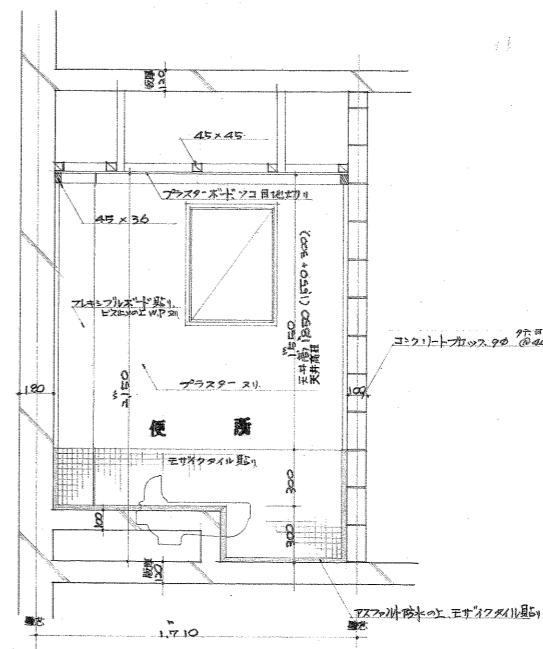
階段詳細図 S = 1 : 20



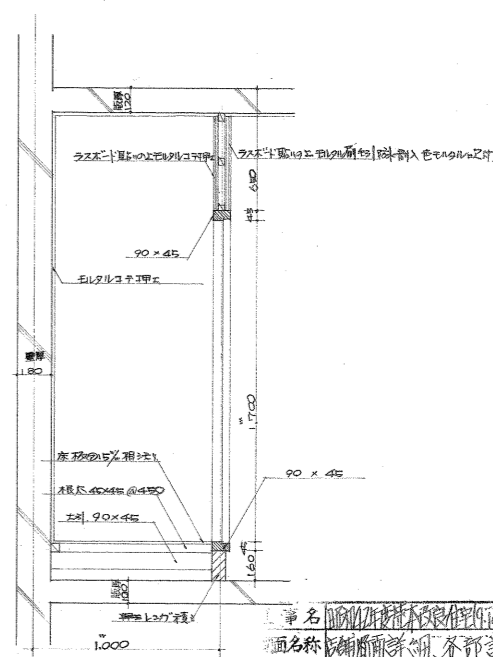
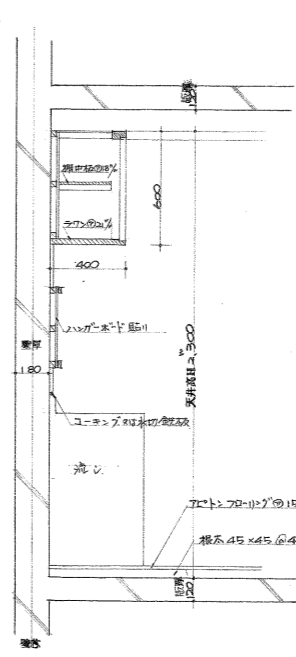
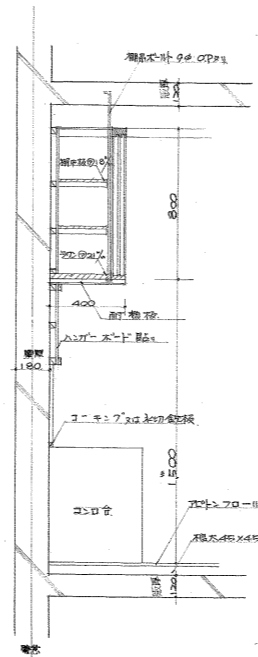
詳細図 S = 1 : 20



S = 1 : 20



便所詳細図 S = 1 : 20



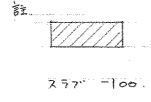
合廊詳細図 S = 1 : 20

詳細図 S = 1 : 20

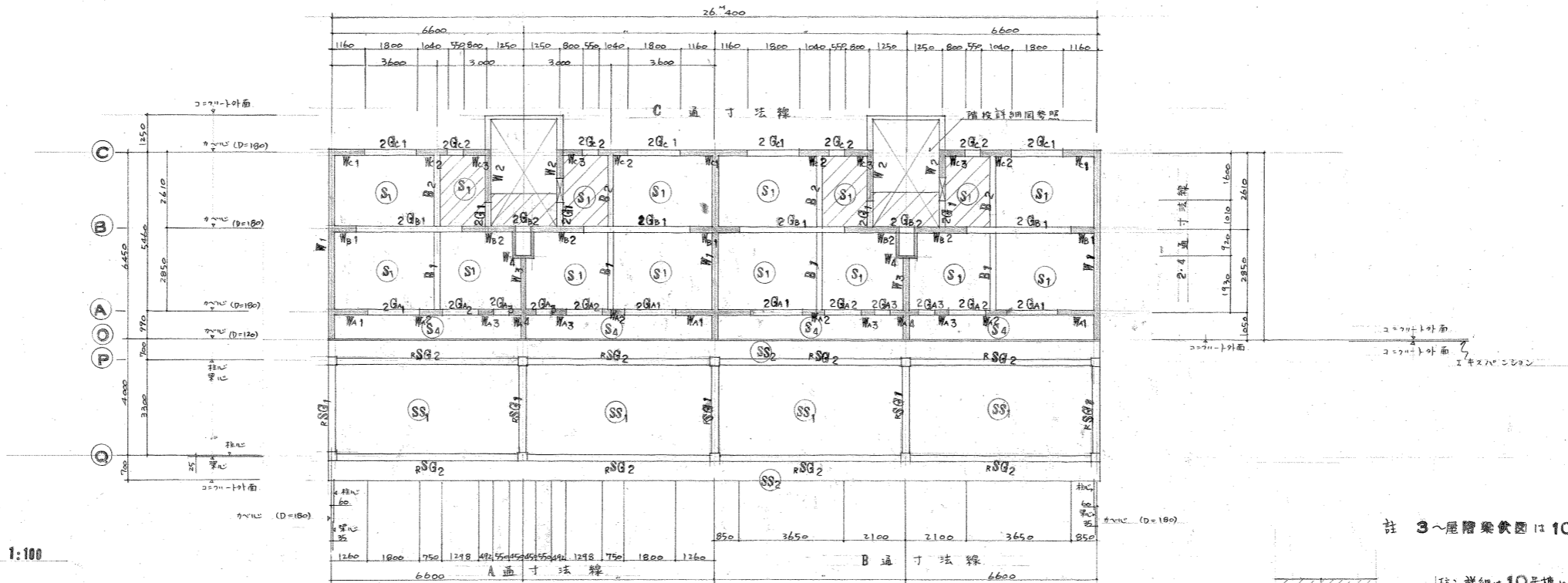
姓名 藤村 隆夫
 職名称 建築家
 事務所 R.S. 1/20
 設計年月日 1945
 葉の内 - NO. 12
 12-9
 東大阪市土木部住宅課

バルコニー 入

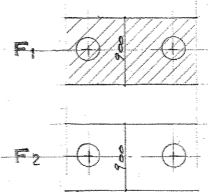
GH-6707



9号棟 2階梁伏図 1:100

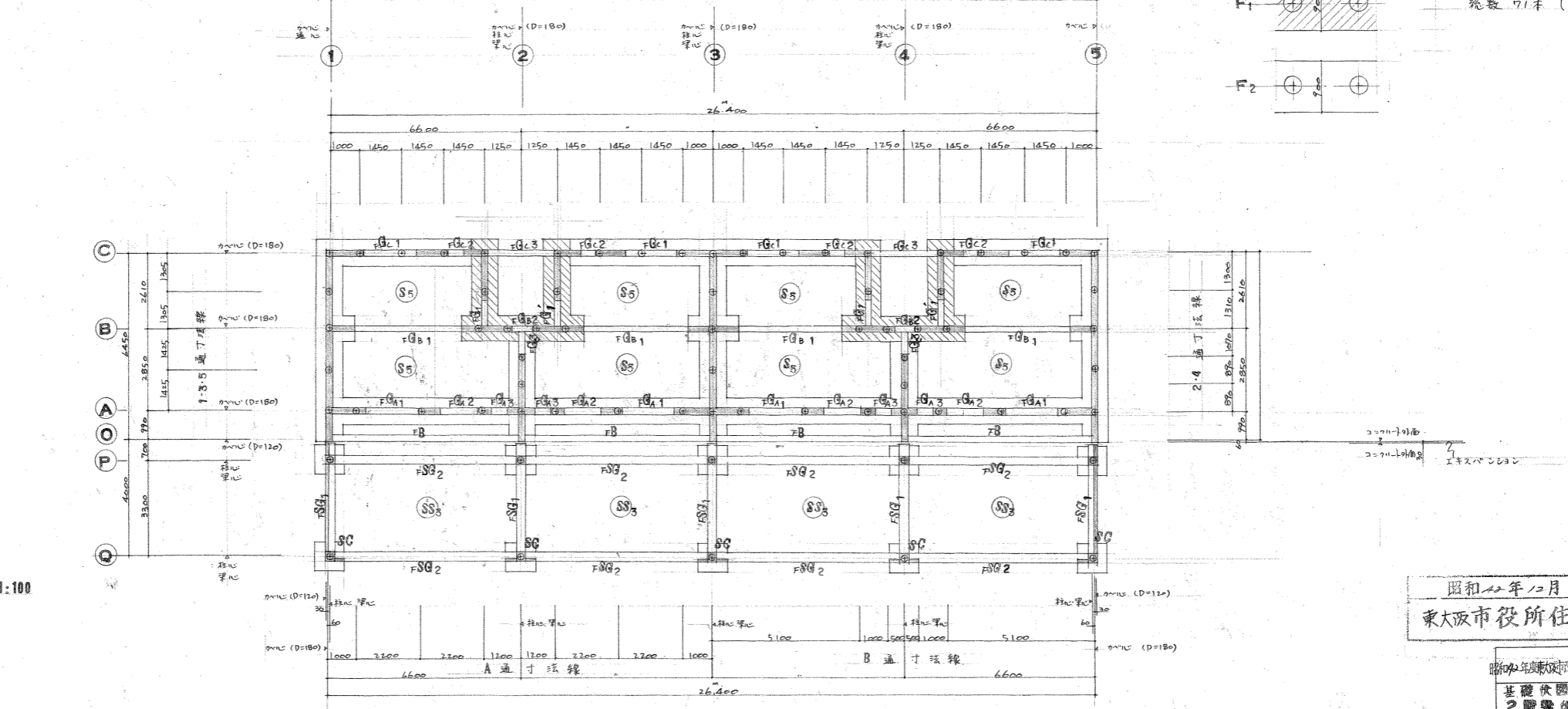


註 3 へ屋階梁伏図は10号棟に合し



板: 詳細は10号棟に合し
筋数: 71本 (5筋 10本 径電 61本)

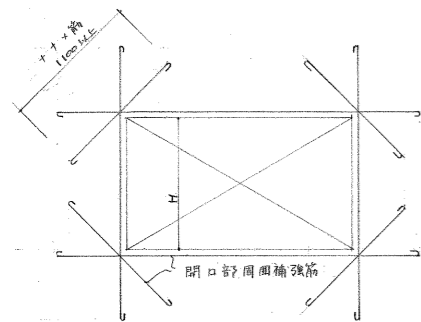
9号棟 基礎伏図 1:100



昭和42年12月 / 日照査
東大阪市役所住宅課

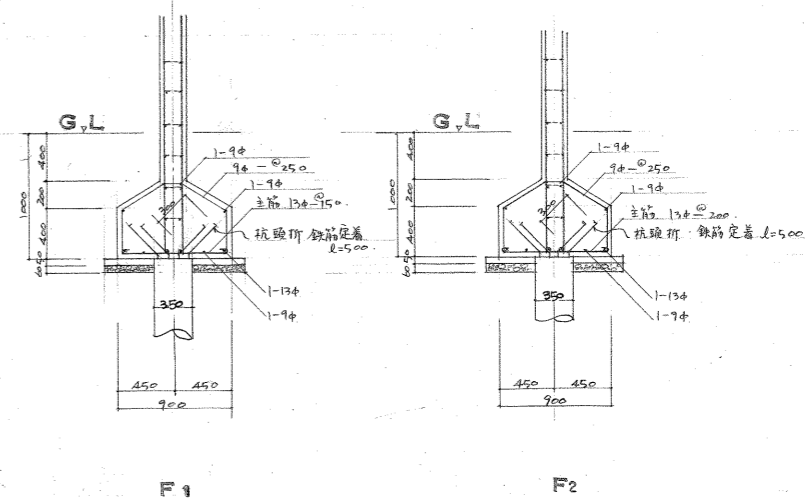
東大阪市役所住宅(新築)設計図 No. 12
基礎伏図 (9号棟) SCALE 1:100

G-H-6707



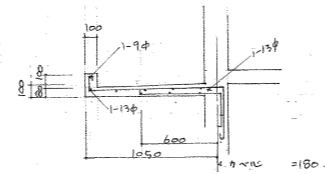
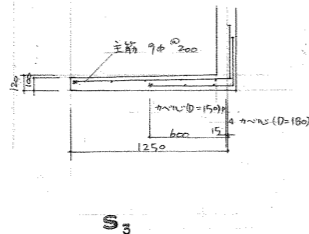
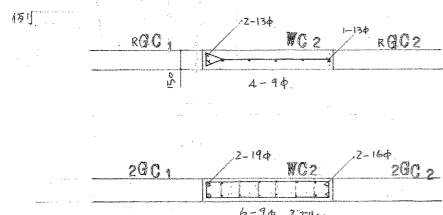
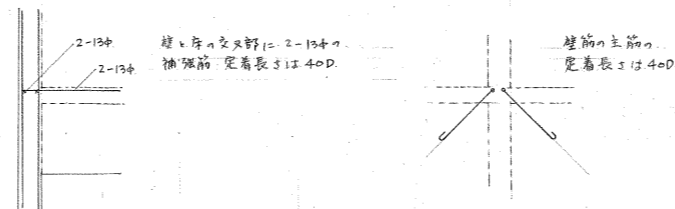
壁配筋表

| | W ₁₋₂₋₃ | | W ₄ | |
|----|--------------------|---------|----------------|---------|
| | 97筋 | 30筋 | 97筋 | 30筋 |
| 1階 | 9φ-250D | 9φ-300D | 9φ-250D | 9φ-300D |
| 2階 | 9φ-250D | 9φ-300D | " | " |
| 3階 | 9φ-250D | 9φ-300D | " | " |
| 4階 | 9φ-250D | 9φ-300D | " | " |
| 5階 | 9φ-250D | 9φ-250D | " | " |



各階直通事項

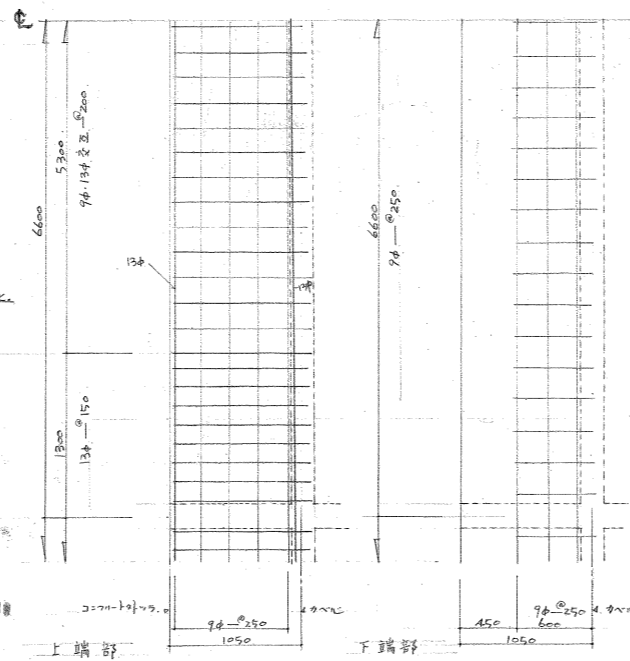
| | H ≥ 1000mm 場合 | | H < 1000mm 場合 | |
|----|---------------|-------|---------------|-------|
| | 開口部周囲補強筋 | 7T×筋 | 開口部周囲補強筋 | 7T×筋 |
| 5階 | 2-13φ | 1-13φ | 1-13φ | 1-13φ |
| 4階 | 2-13φ | 2-13φ | 1-13φ | 1-13φ |
| 3階 | 2-16φ | 2-13φ | 2-13φ | 1-13φ |
| 2階 | 2-16φ | 2-13φ | 2-13φ | 1-13φ |
| 1階 | 2-19φ | 2-16φ | 2-16φ | 1-16φ |



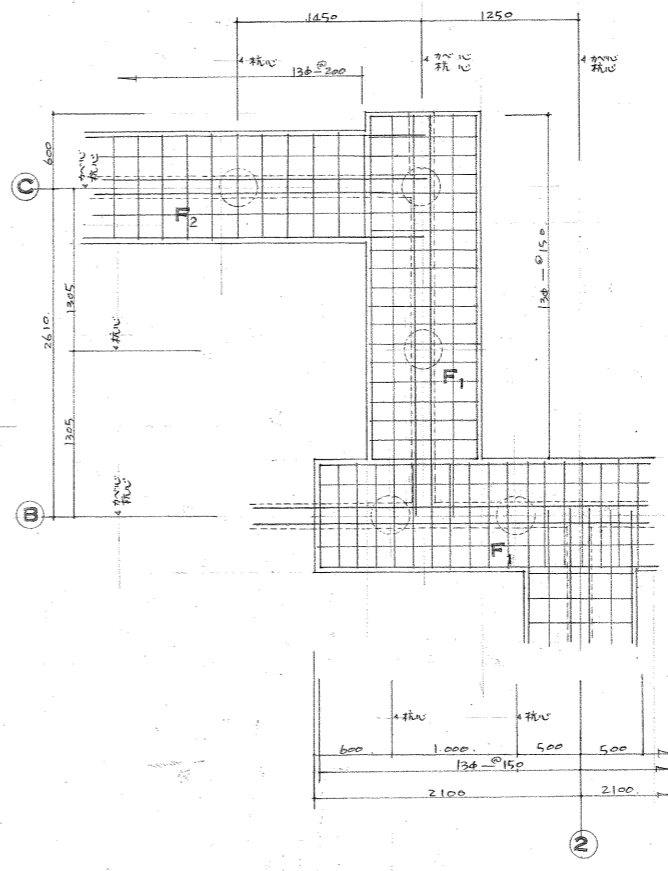
床版配筋表

注: ベッド700部分は13φ使用

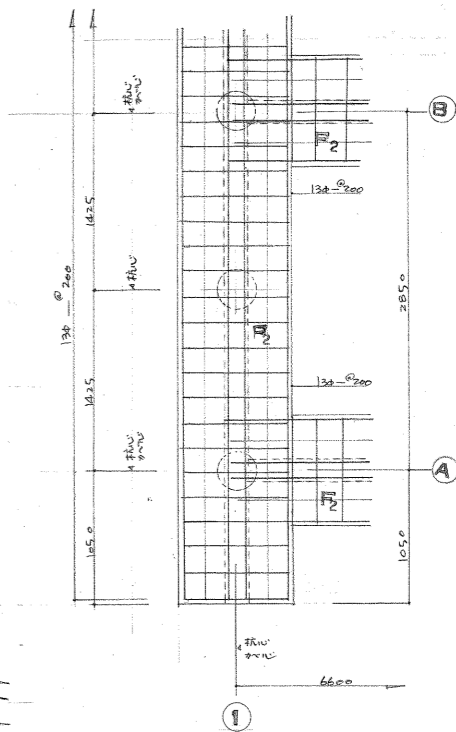
| 階 | 筋 | 位置 | 端部 D=120 | | 中央 D=120 | |
|----------------|-----|----------|--------------|---|--------------|---|
| | | | 上 | 下 | 上 | 下 |
| S ₁ | 短辺 | 上 | 9φ-200 | | 9φ-200 | |
| | | 下 | 9φ-400 | | 9φ-200 | |
| S ₁ | 長辺 | 上 | 9φ-300 | | 9φ-300 | |
| | | 下 | 9φ-600 | | 9φ-300 | |
| S ₂ | 主筋 | 上 | 9φ-200 | | 9φ-200 | |
| | | 下 | 9φ-250 | | 9φ-250 | |
| S ₂ | 配力筋 | 上 | 9φ-250 | | 9φ-250 | |
| | | 下 | 9φ-250 | | 9φ-250 | |
| S ₃ | 主筋 | 上 | 9φ-200 | | 9φ-200 | |
| | | 下 | 9φ-250 | | 9φ-250 | |
| S ₃ | 配力筋 | 上 | 9φ-250 | | 9φ-250 | |
| | | 下 | 9φ-250 | | 9φ-250 | |
| S ₄ | 主筋 | 上 | 9φ-13φ交互 200 | | 9φ-13φ交互 200 | |
| | | 下 | 9φ-250 | | 9φ-250 | |
| S ₄ | 配力筋 | 上 | 9φ-250 | | 9φ-250 | |
| | | 下 | 9φ-250 | | 9φ-250 | |
| S ₅ | 9 | 端部 D=120 | 9φ-250 | | 9φ-250 | |
| | | 中央 D=120 | 9φ-250 | | 9φ-250 | |



S₁ 配筋詳細図 1:30



F₁ 基礎詳細図 1:30



F₂ 基礎詳細図 1:30

昭和42年12月 / 日照査
東大阪市役所住宅課

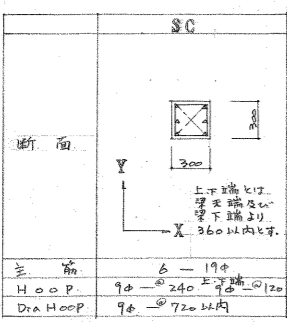
種13
昭和42年度東大阪市長官舎(流本地区)新築工事設計図
No. 4
壁・床版配筋表 9-10号棟
基礎詳細図
SCALE 1:30

G·H-6707

梁断面表 1:30 鉄筋凡例 9φ x 13φ 0-16φ 19φ 定着長さ 40D

| RSG1 | | RSG2 | | FSG1 | | FSG2 | | FSG | |
|------|---------|---------|---------|---------|----------|---------|----------|-------|---------|
| G.L | | G.L | | G.L | | G.L | | G.L | |
| 上筋 | 2-16φ | 5-19φ | 2-19φ | 2-19φ | 3-19φ | 2-19φ | 2-16φ | 2-16φ | 2-16φ |
| 下筋 | 2-16φ | 2-19φ | 3-19φ | 2-19φ | 3-19φ | 2-19φ | 2-16φ | 2-16φ | 2-16φ |
| 腹筋 | 9φ-φ250 | 9φ-φ250 | 9φ-φ300 | 2-9φ | 11φ-φ250 | 2-9φ | 11φ-φ250 | 2-9φ | 9φ-φ250 |
| Str | | | | 9φ-φ250 | 9φ-φ250 | 9φ-φ300 | | | |

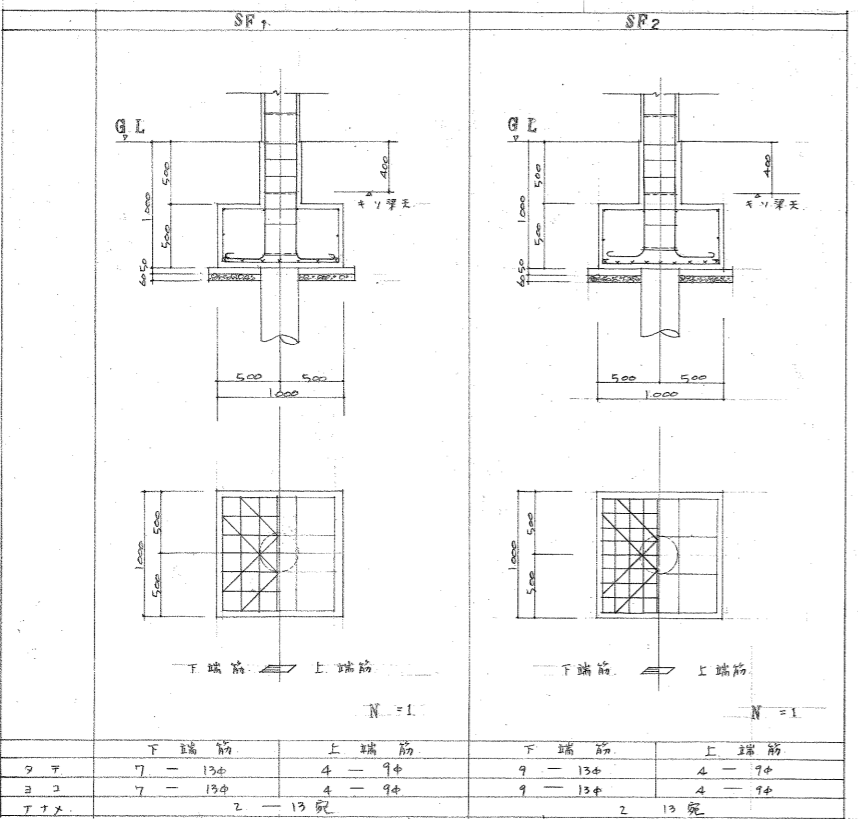
柱断面表 1:30



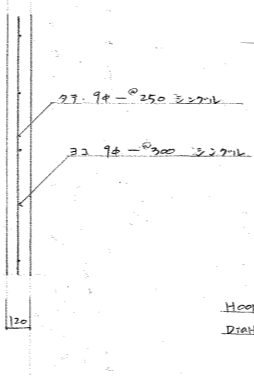
床板配筋表 柱径 20φ (筋径) 13φ (使用)

| SS | 方向 | 端部 D=120 | | 中央 D=120 | |
|-----|---------|----------|---------|----------|---------|
| | | 上 | 下 | 上 | 下 |
| SS1 | 短辺方向 | 9φ-φ200 | 9φ-φ200 | 9φ-φ200 | 9φ-φ200 |
| | 長辺方向 | 9φ-φ300 | 9φ-φ600 | 9φ-φ300 | 9φ-φ300 |
| SS2 | 主筋方向 | 上 | 9φ-φ200 | 9φ-φ200 | 9φ-φ250 |
| | | 下 | 9φ-φ250 | 9φ-φ250 | 9φ-φ250 |
| | 配筋方向 | 上 | 9φ-φ250 | 9φ-φ250 | 9φ-φ250 |
| | | 下 | 9φ-φ250 | 9φ-φ250 | 9φ-φ250 |
| SS3 | 9φ-φ300 | 9φ-φ300 | 9φ-φ300 | 9φ-φ300 | |

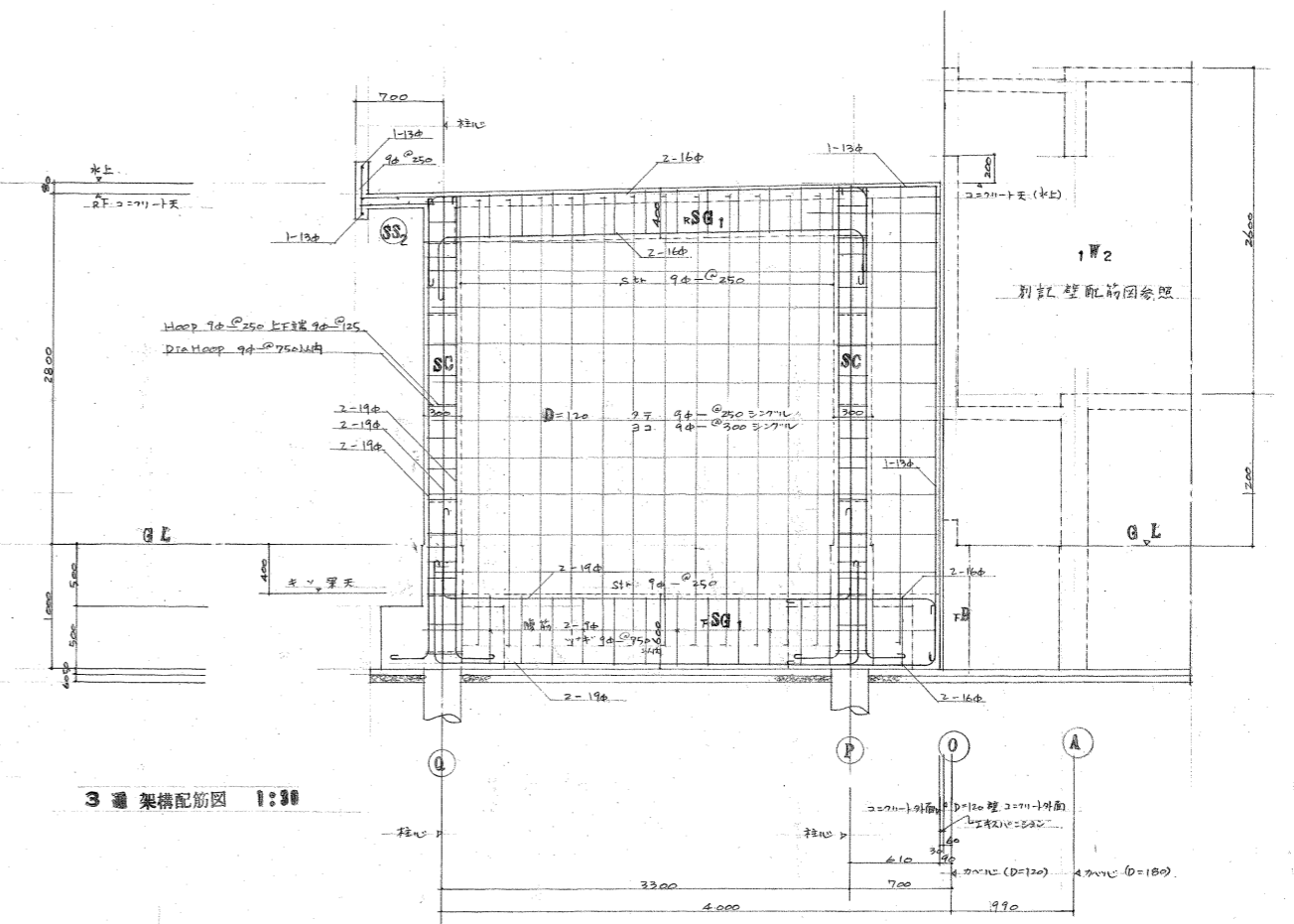
基礎配筋詳細図 1:30



壁配筋図 1:30



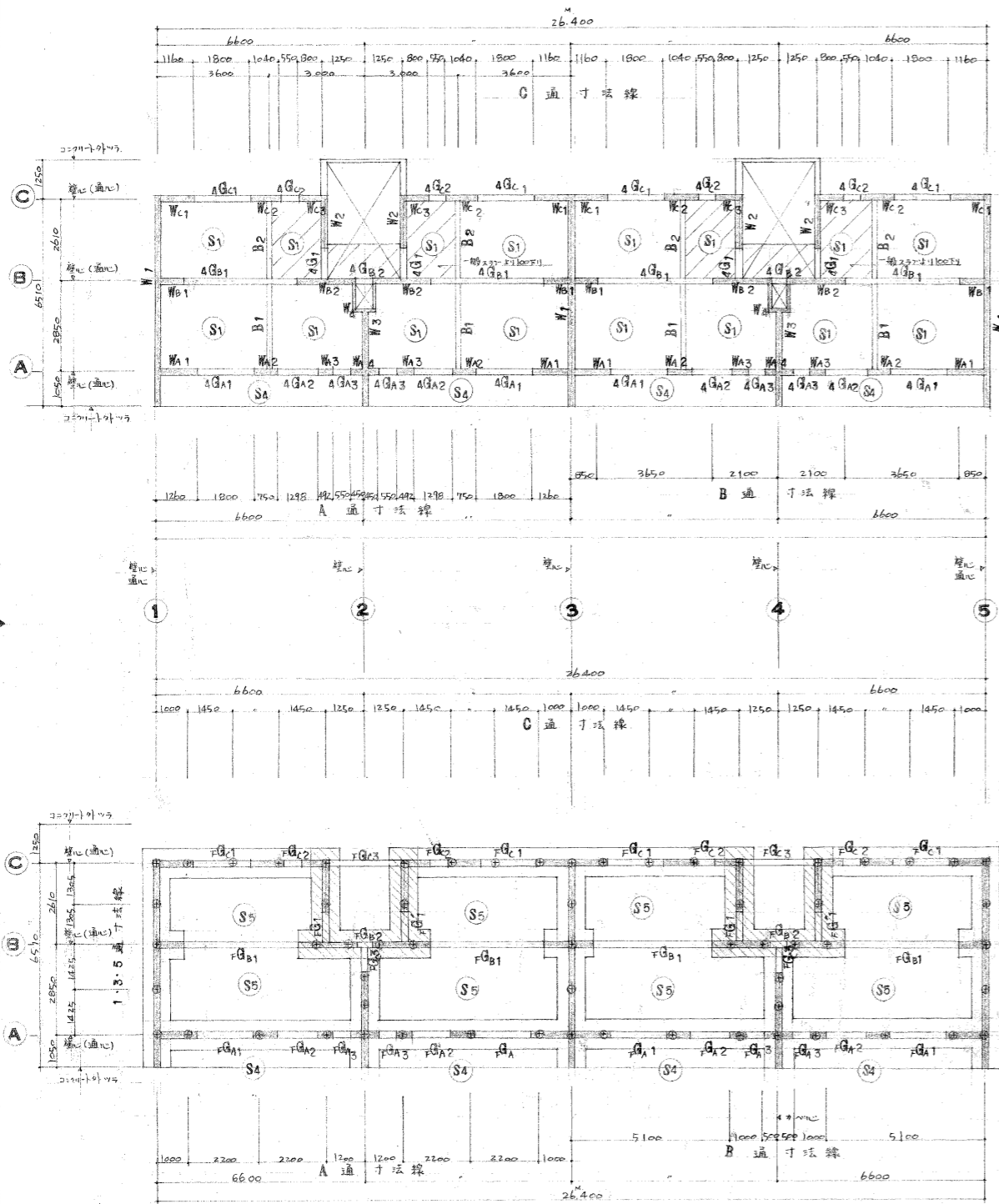
3 通 梁構配筋図 1:30



昭和 42 年 12 月 日照査
東大阪市役所住宅課

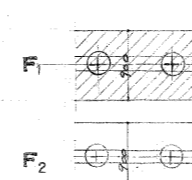
設計者 東大阪市役所住宅課 (清水地区) 新井 設計
13
1:30

G-H-6707

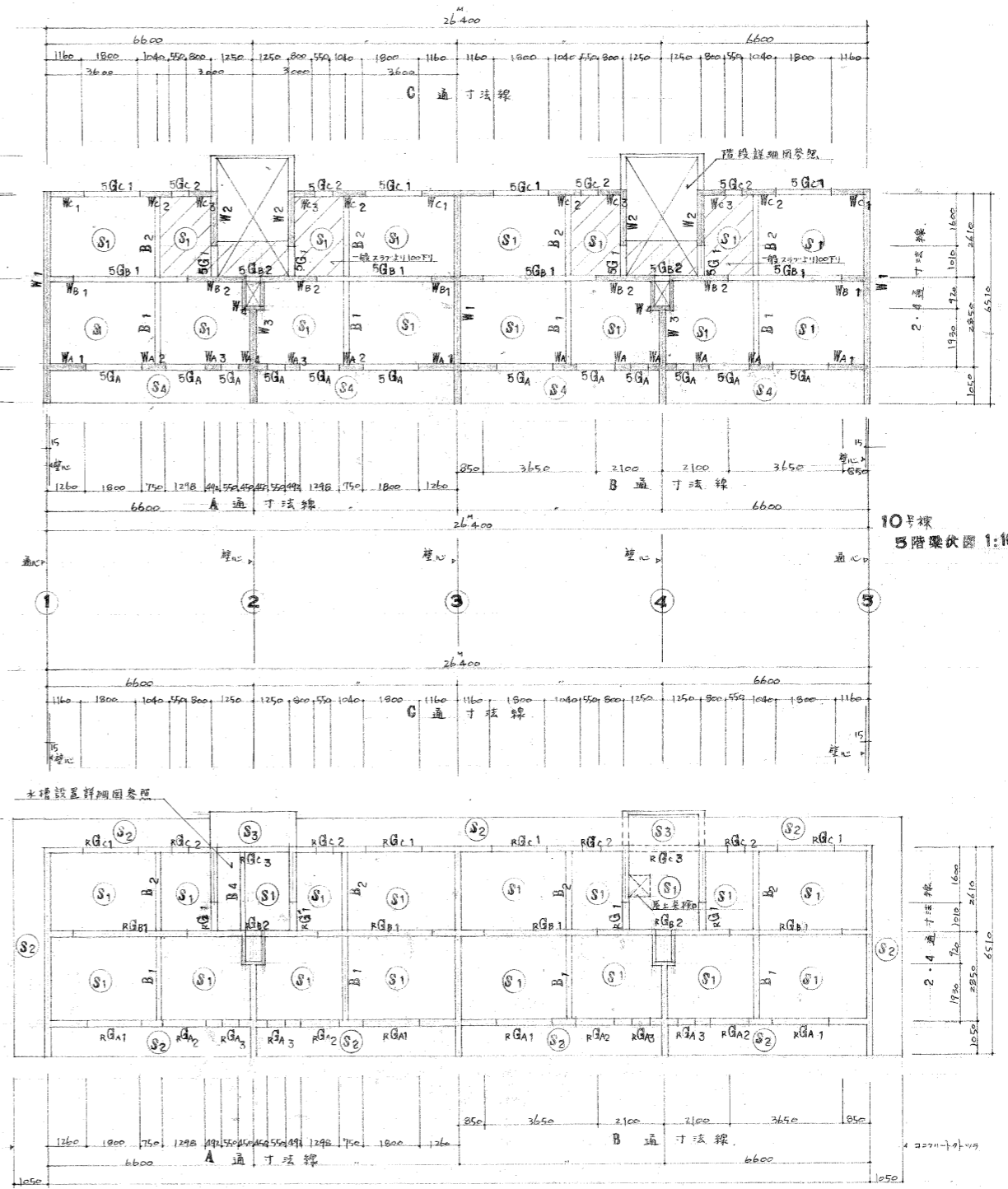


10号棟
2・3・4階梁伏図 1:100

10号棟 基礎伏図 1:100



柱 鉄筋コンクリート柱、φ=350mm、l=18.00m (18.0m×2本組)
継手は木口継ぎ(保員承認済)許容支持力30/本、総数61本
標高搬入後、保員の検査を受け、合格品のみ使用し、不合格品は直ちに
場外に搬出した。

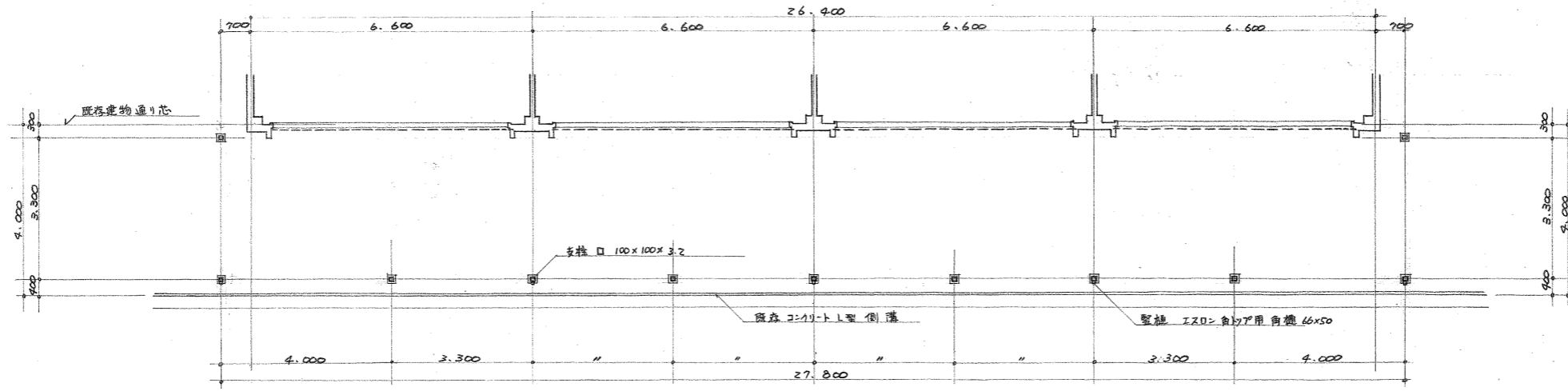


10号棟
5階梁伏図 1:100

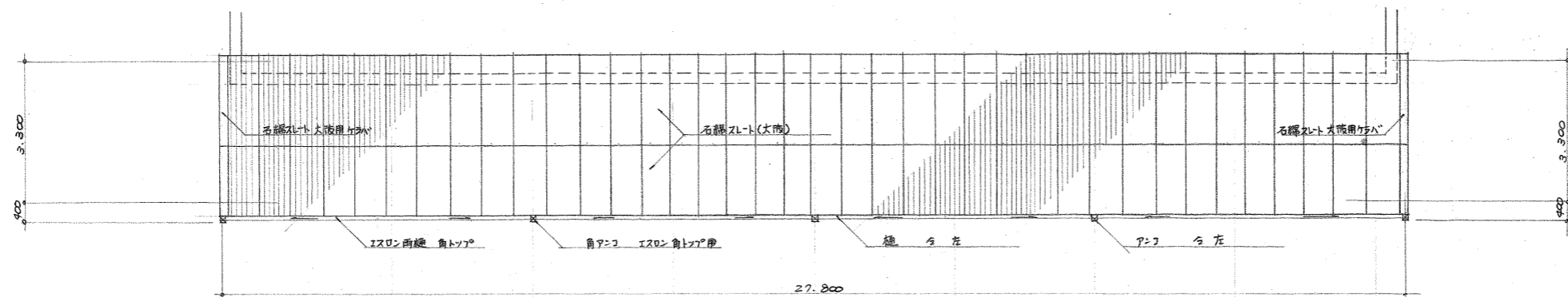
10号棟 壁梁伏図 1:100

昭和42年12月 / 日照香
東大阪市役所住宅課

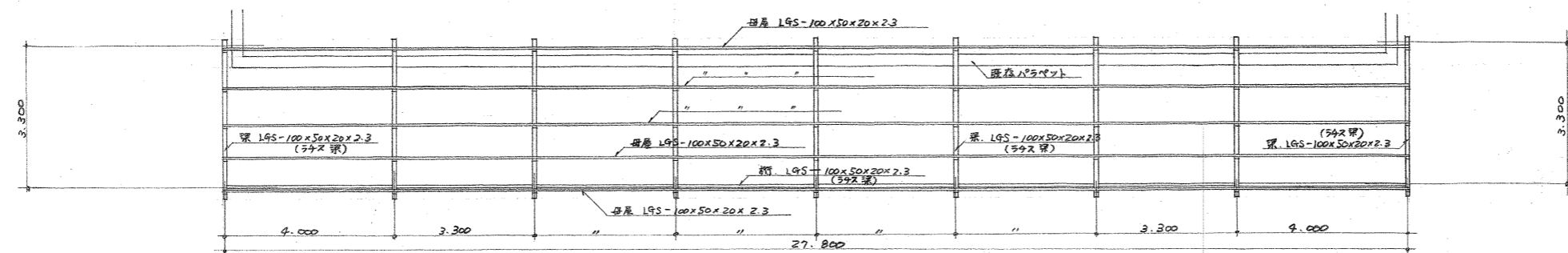
横13
No. 1
名階伏図 (10号棟)
SCALE 1:100



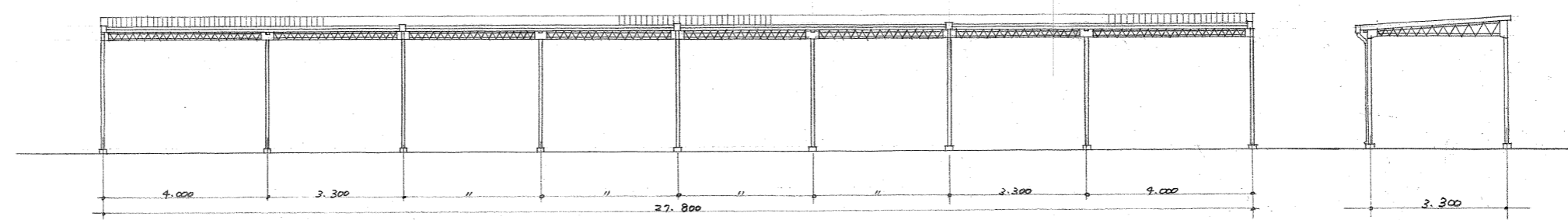
平面図 1:100



屋根平面図 1:100

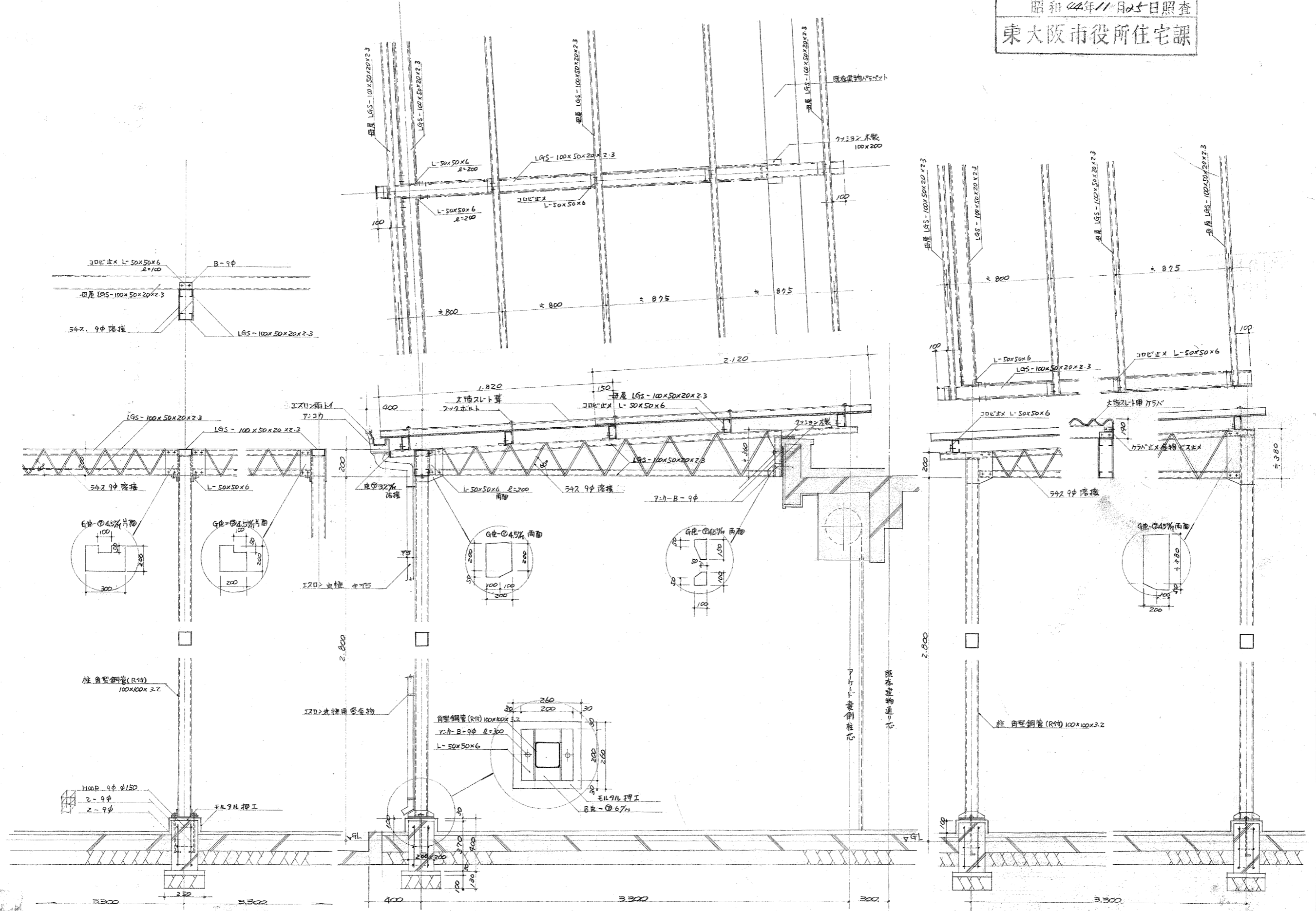


立面図 1:100



側面図 1:100

昭和44年11月25日照査
東大阪市役所住宅課



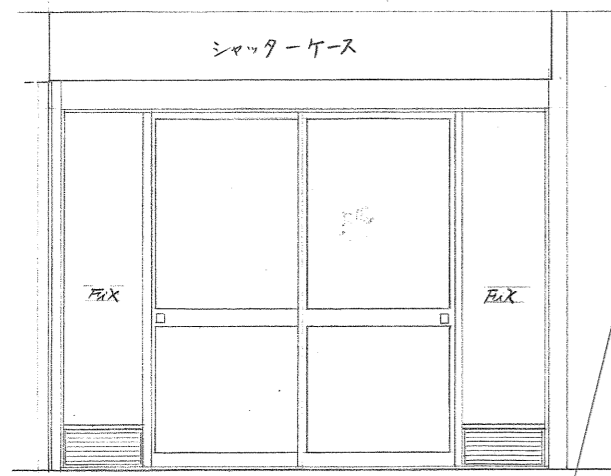
FILE NO. _____ DATE _____ COR. _____ SCALE _____ SHEET NO. _____

荒井地区9号棟ア-ド新設工事

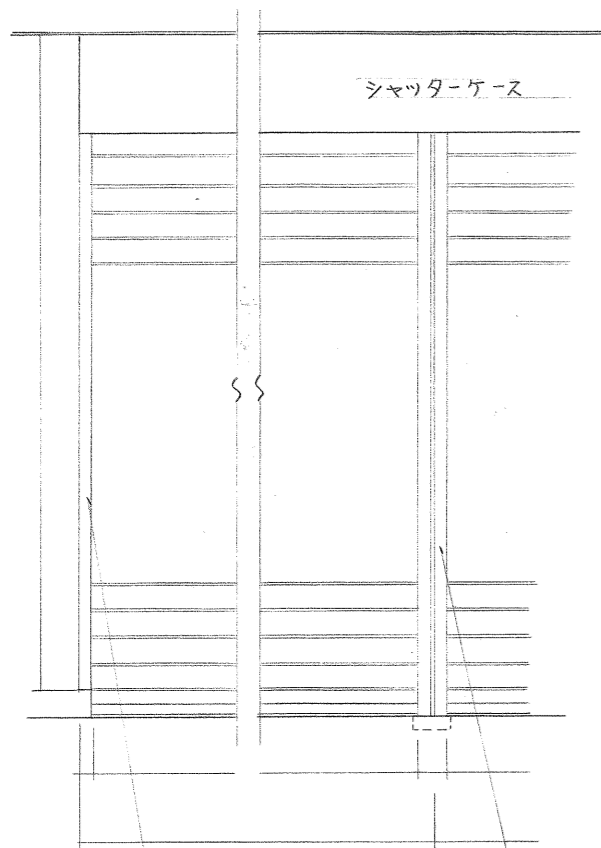
詳細図

1:20

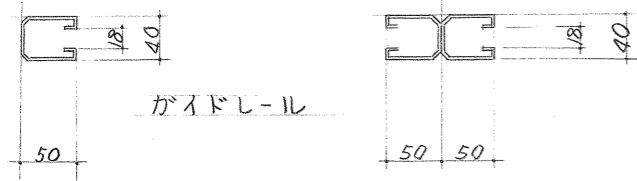
2/2



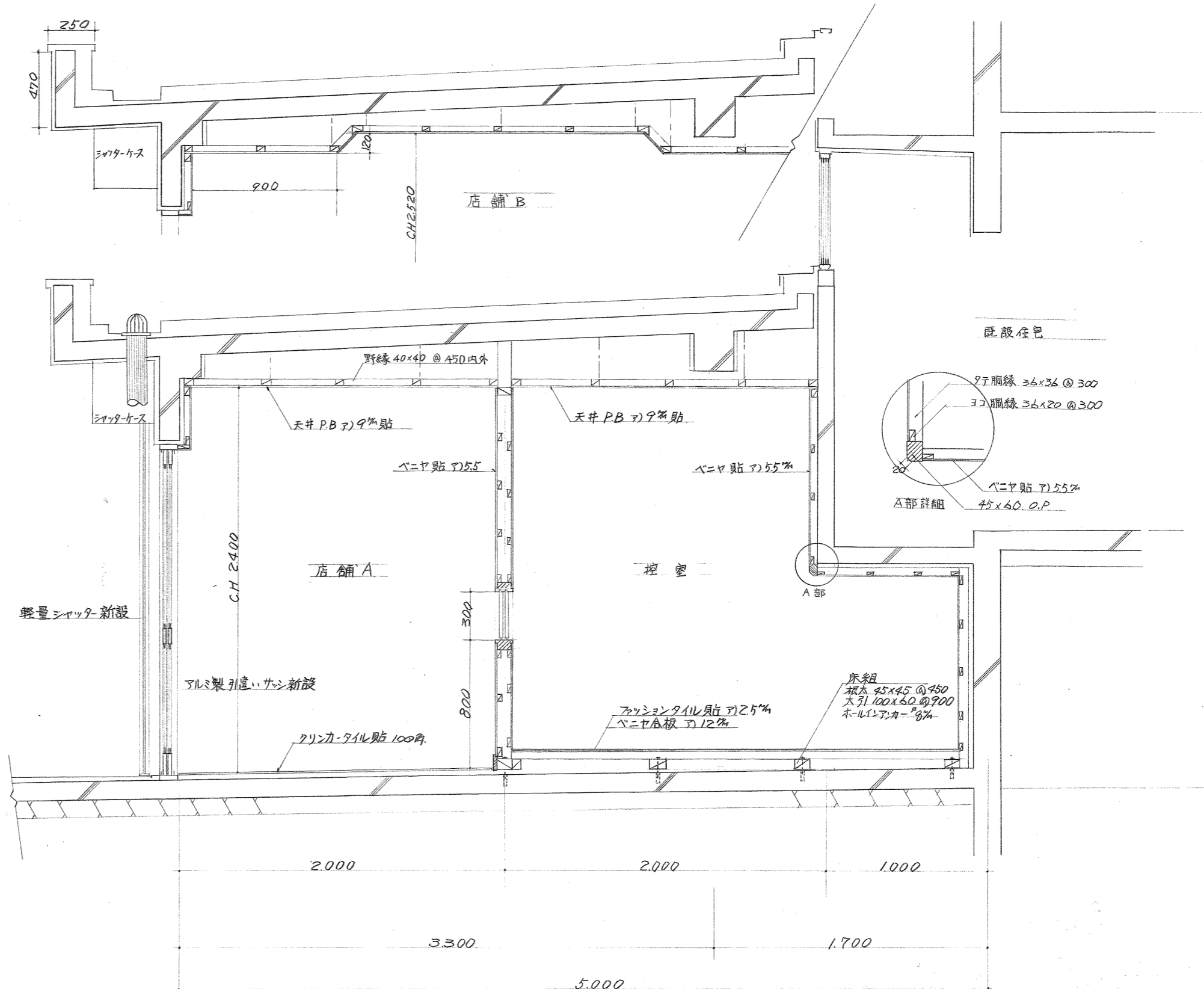
アルミサッシ 姿図 S:1/30



軽量シャッター 姿図 S:1/20



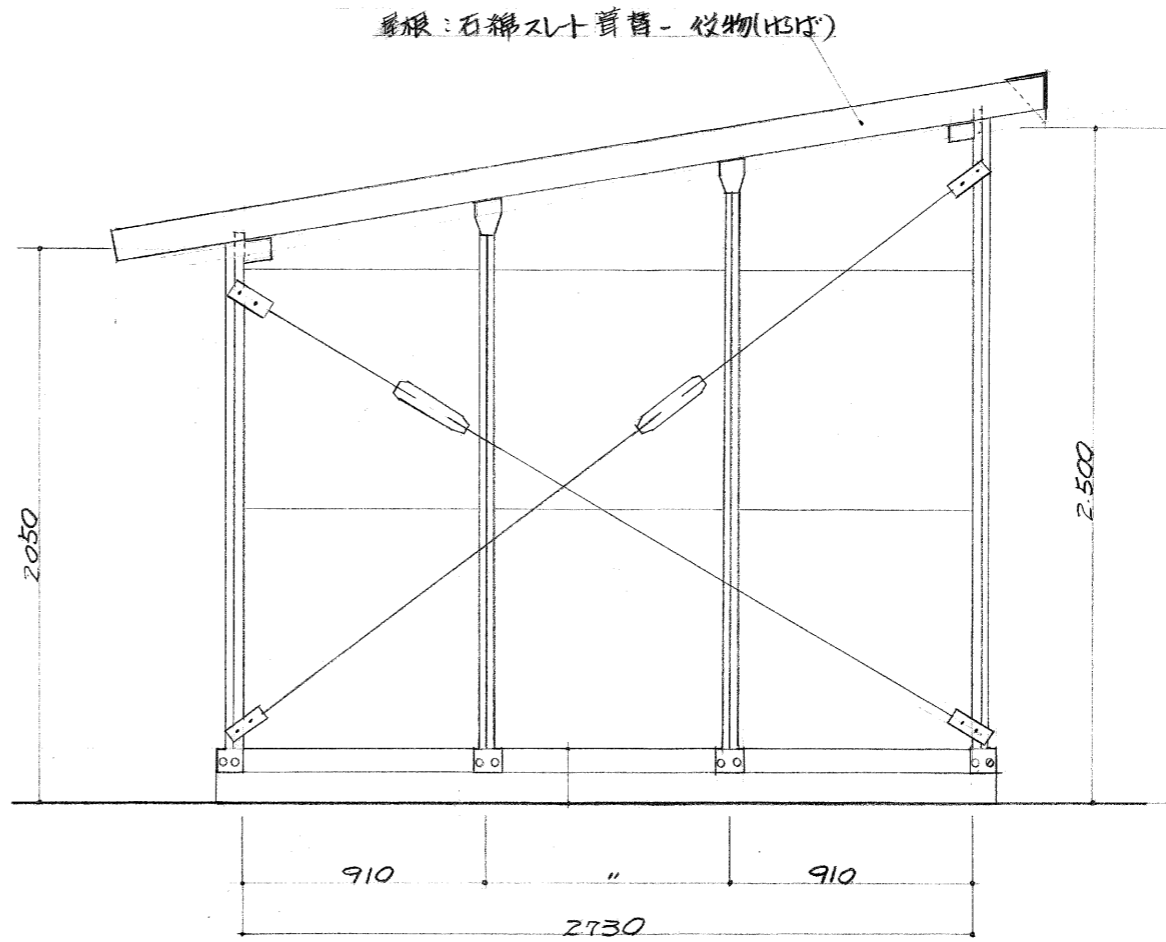
ガイドレール



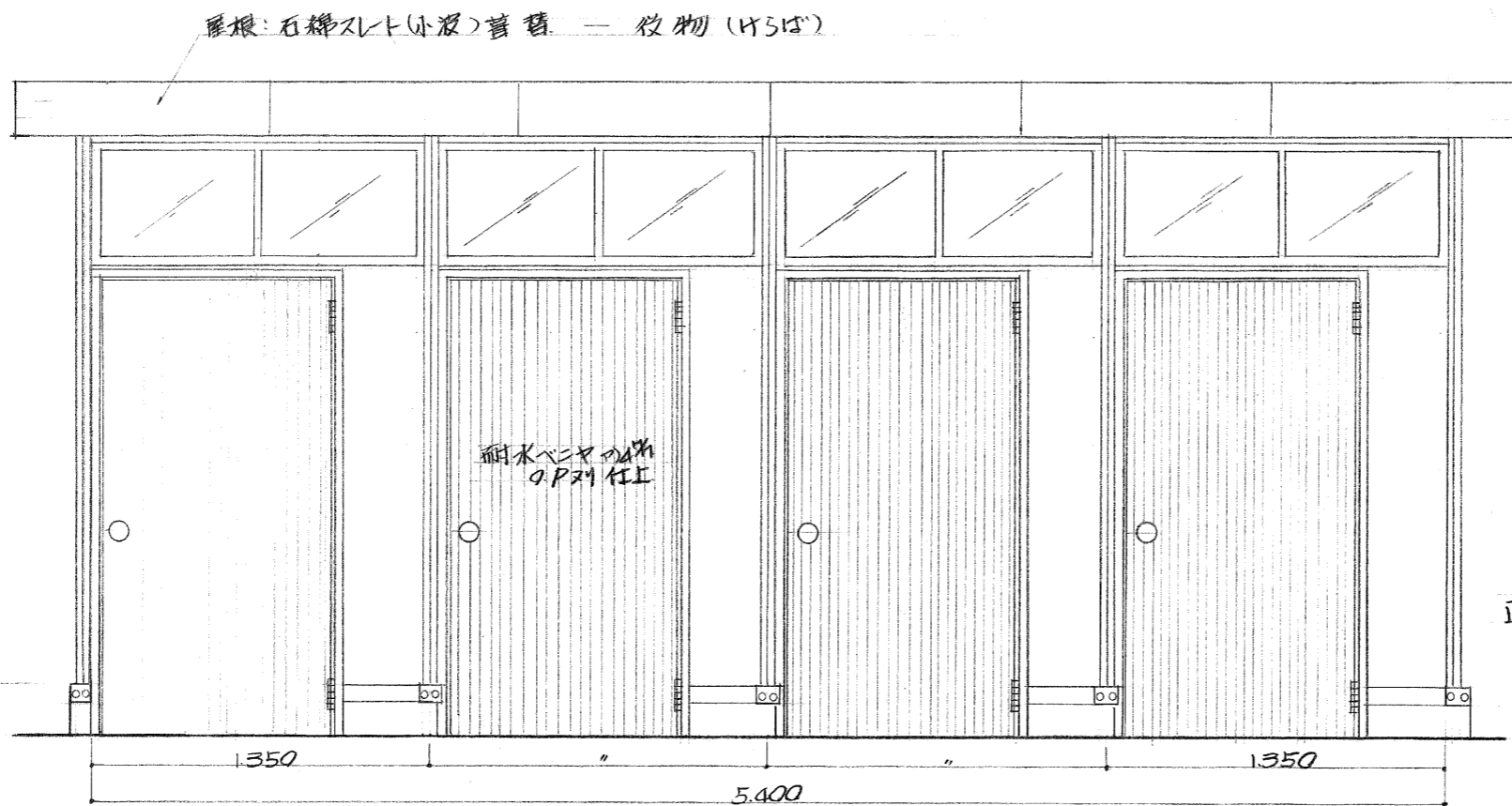
断面図 S:1/20

| | | | |
|------|--------------------|-----|--------|
| 工事件名 | 荒本改良住宅9号棟店舗改修等の2工事 | | |
| 図面名称 | 断面図 | 年月日 | 昭和年月日 |
| 担当課 | 建設局住宅改良部建設課 | 縮尺 | S:1/20 |

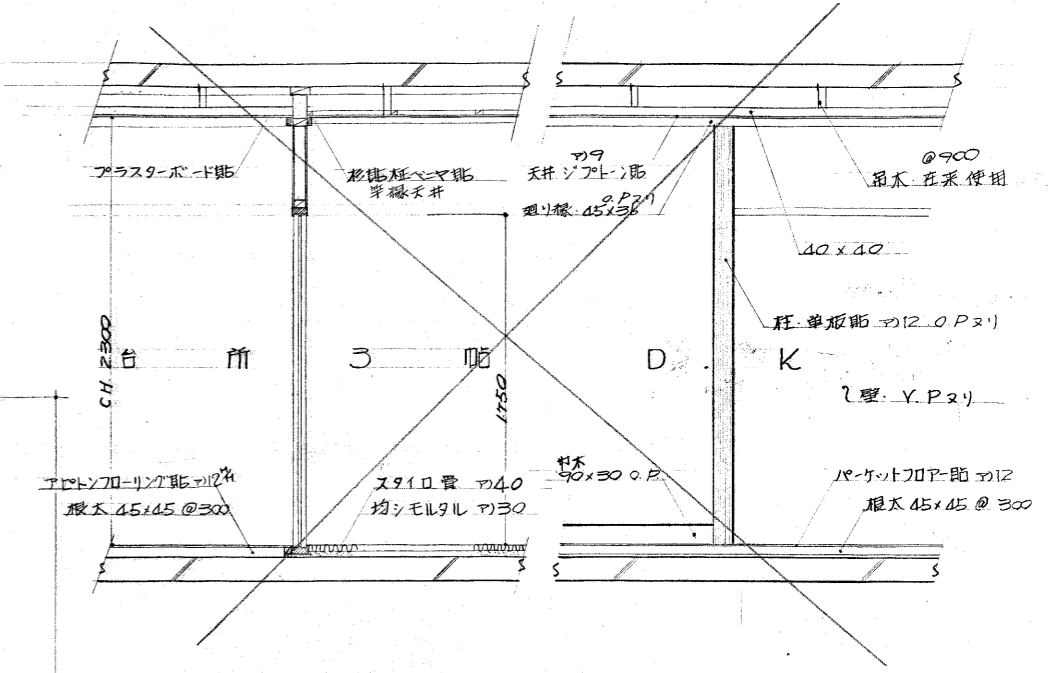
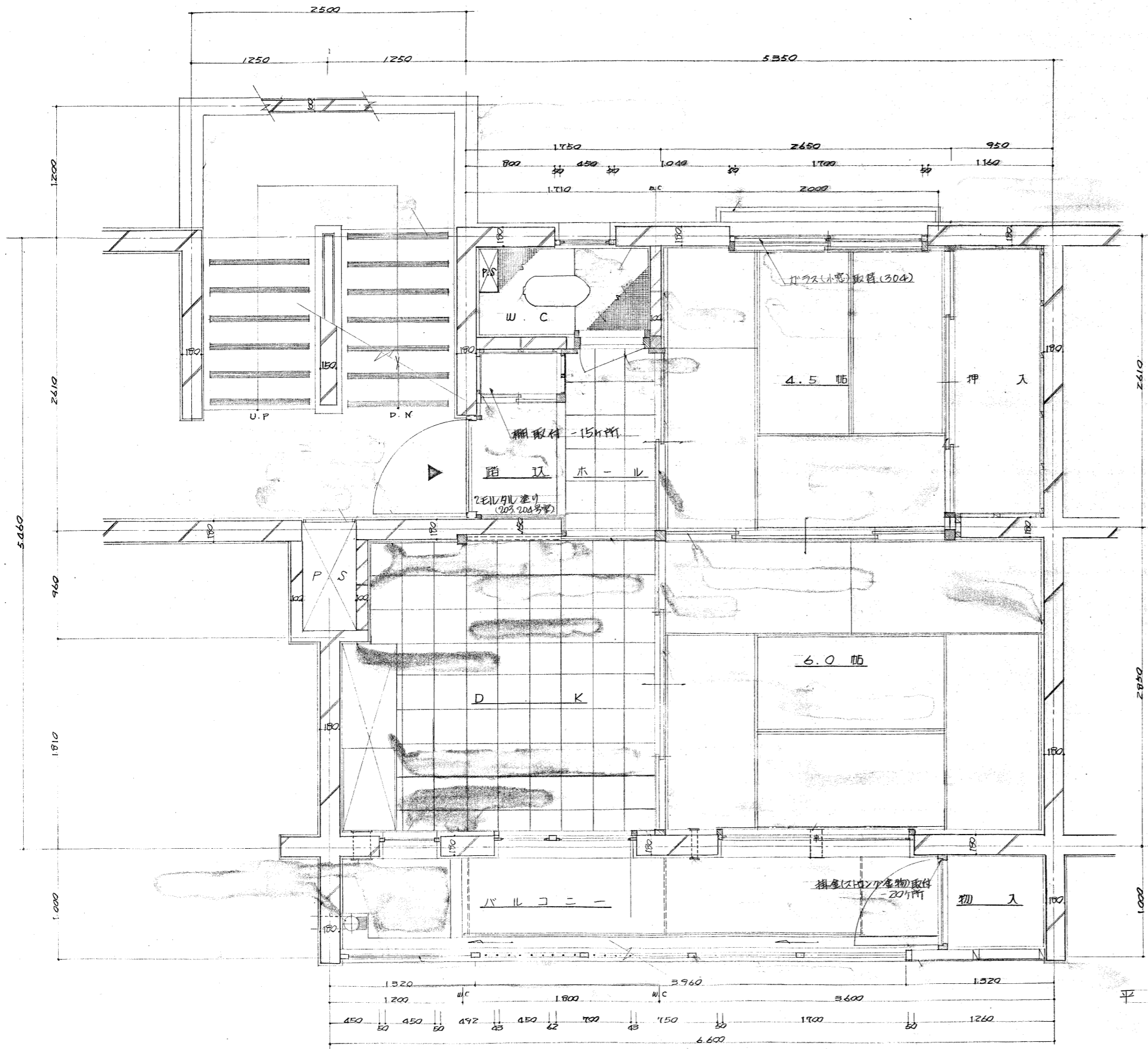
| | | |
|---|------------|-------------------|
| 1 | 荒木10号棟仮設倉庫 | — 4戸分 2棟 |
| | 1350×910 | — 1戸分 5400×2730 |
| 2 | 屋根葺替 | — 石綿スレート(小波)葺替 |
| | | 役物 けらば 延長 281000 |
| 3 | 入口扉 | — 耐水ベニヤ板 4枚の上 |
| | | 0.P塗り仕上 |
| 4 | 在来屋根 | 石綿スレート撤去 — 場外搬出のこ |



側面図 S: 1/20



正面図 S: 1/20



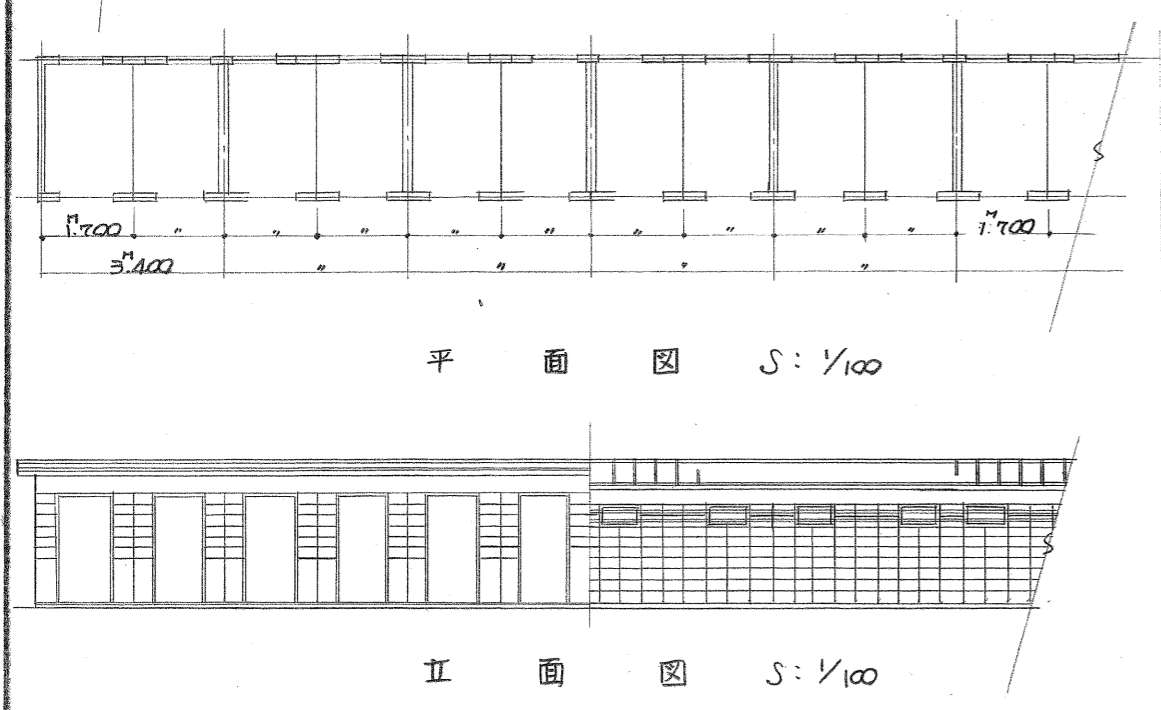
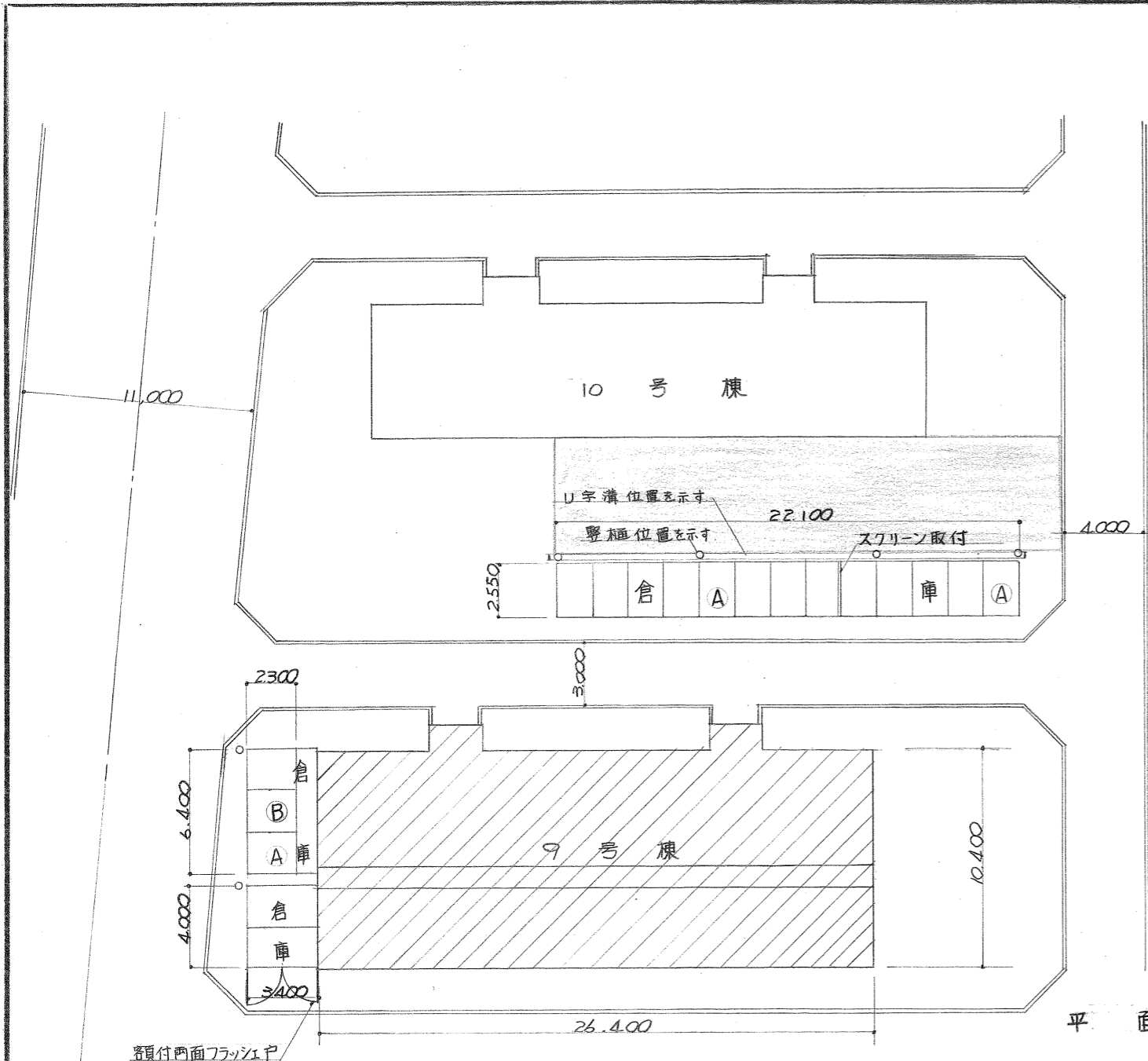
改修前 改修後
断面図 S:1/20 断面図 S:1/20

概要

柱・額縁・鴨居・取手等は全て製品等にて全部は洗い流す。
 白漆は在米採掘天井組共全て撤去処分し、新設する。
 3帖 均シモルル 30 均 10上 漆組
 畳和室 スリロ畳は場外処分とする。
 襖・ガラス等は場外処分とする。
 壁内壁、天井・フラック等は補修の上 Y.P21仕上とする。
 3帖壁 現ガラス・塗漆の均シモルル行掛工 Y.P21仕上。
 建具(鋼製木製)は全て調整をする。
 O.P21回塗りKツリは、ケレンの上 錆止×塗装を施す。
 建具、金物類、天井、木材等については見本品提出の事。
 外壁足場は本足場とし、登り橋を設ける。
 外壁、階段室は全て水洗いの上 フラック等とし、外壁フラック
 掛付等については補修の上、アクリル樹脂吹付とする。

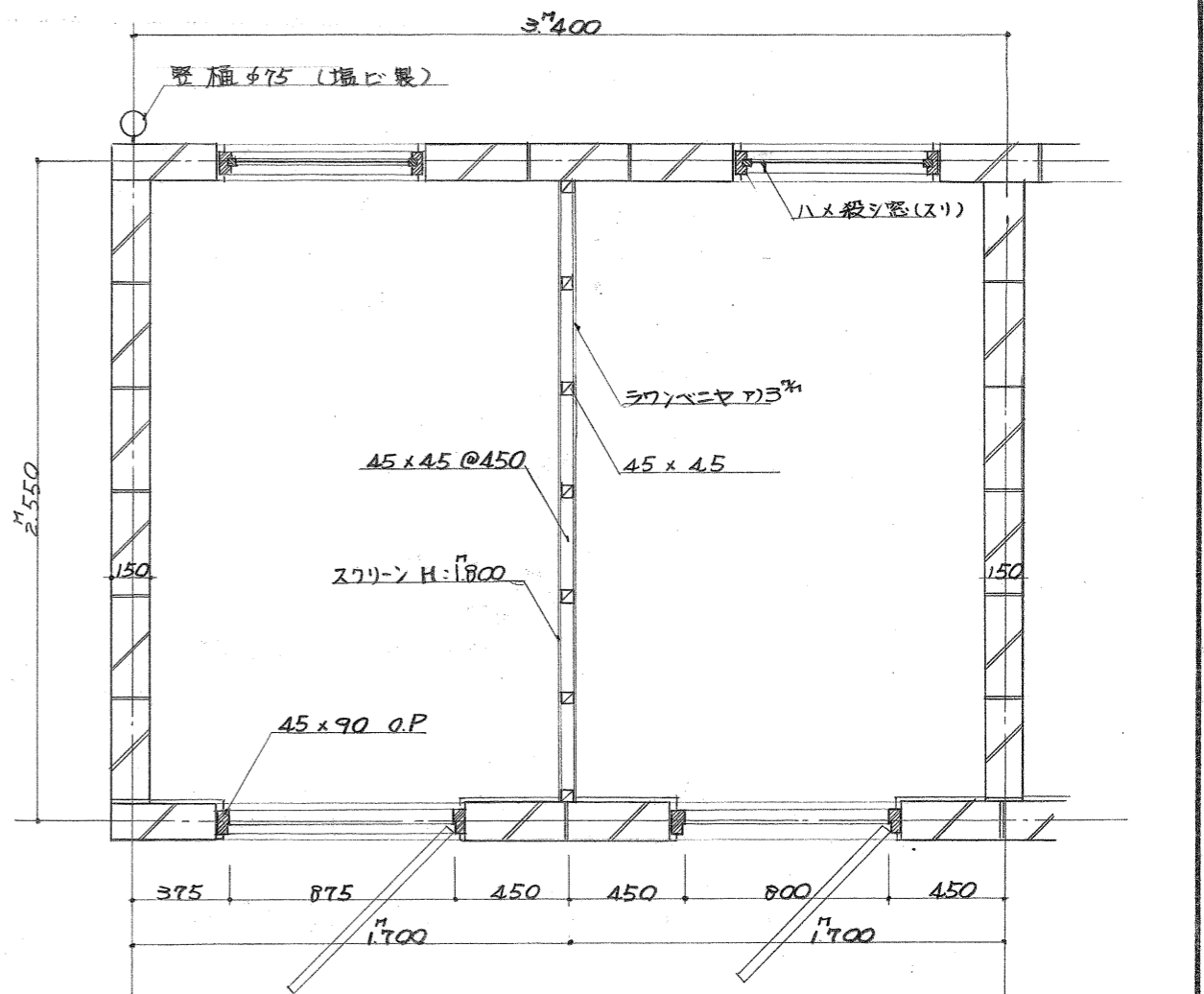
平面詳細図 S:1/20

| | | | |
|------|----------------|-----|----------|
| 工事件名 | 荒木改良住宅10号棟改修工事 | | |
| 図面名称 | 平面詳細図 | 年月日 | 昭和 年 月 日 |
| 縮尺 | S:1/20 | 縮尺 | S:1/20 |
| 担当課 | 建設局住宅改良部建設課 | | |

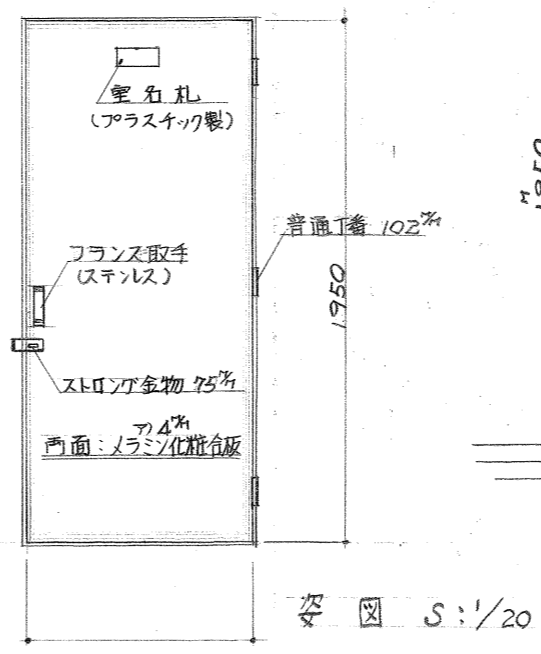


- Ⓐ: 倉庫 扉取替
— 3ヶ所
- Ⓑ: 倉庫 ハ×殺シ窓
(スリ)入替—1ヶ所

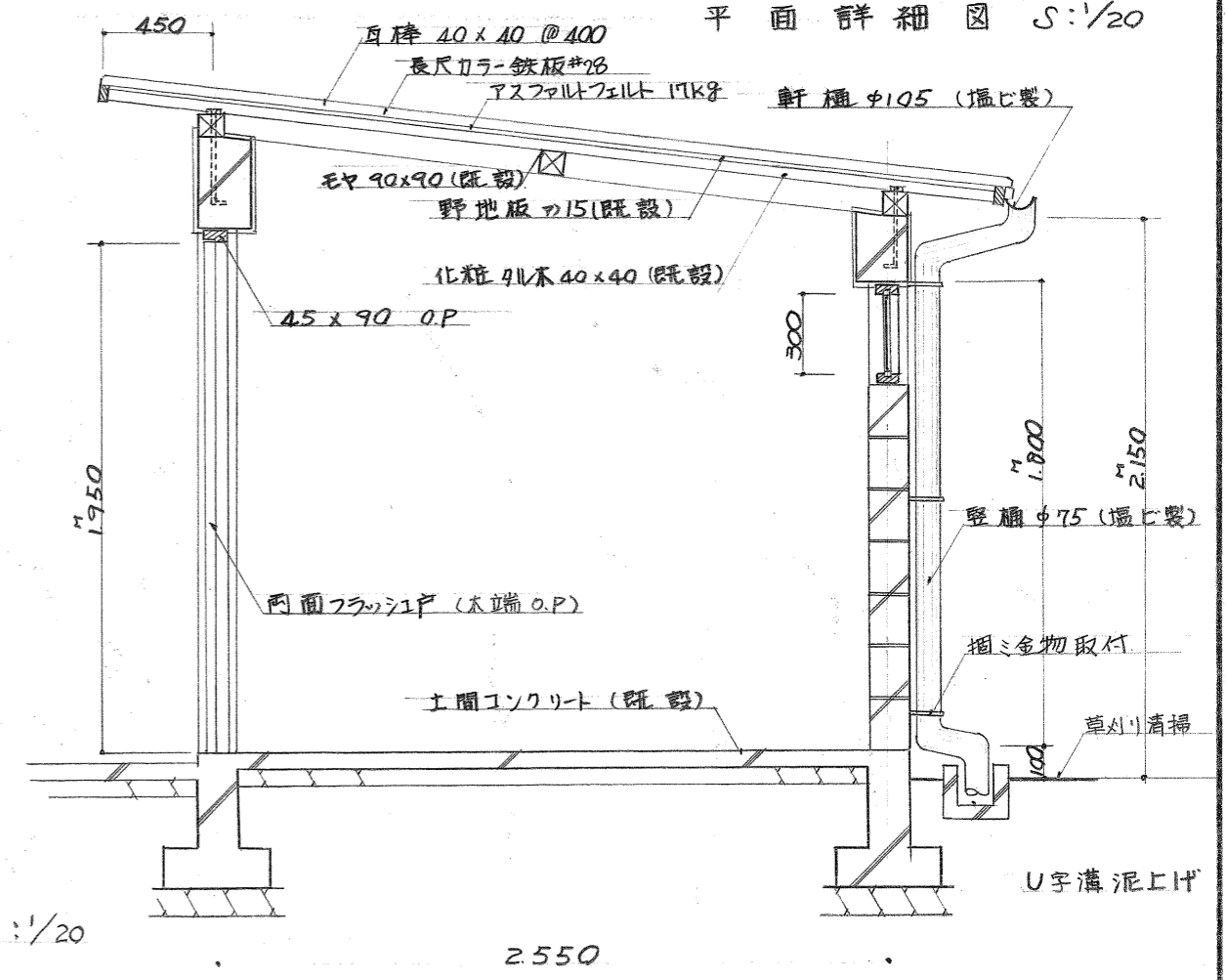
平面図 S: 1/200



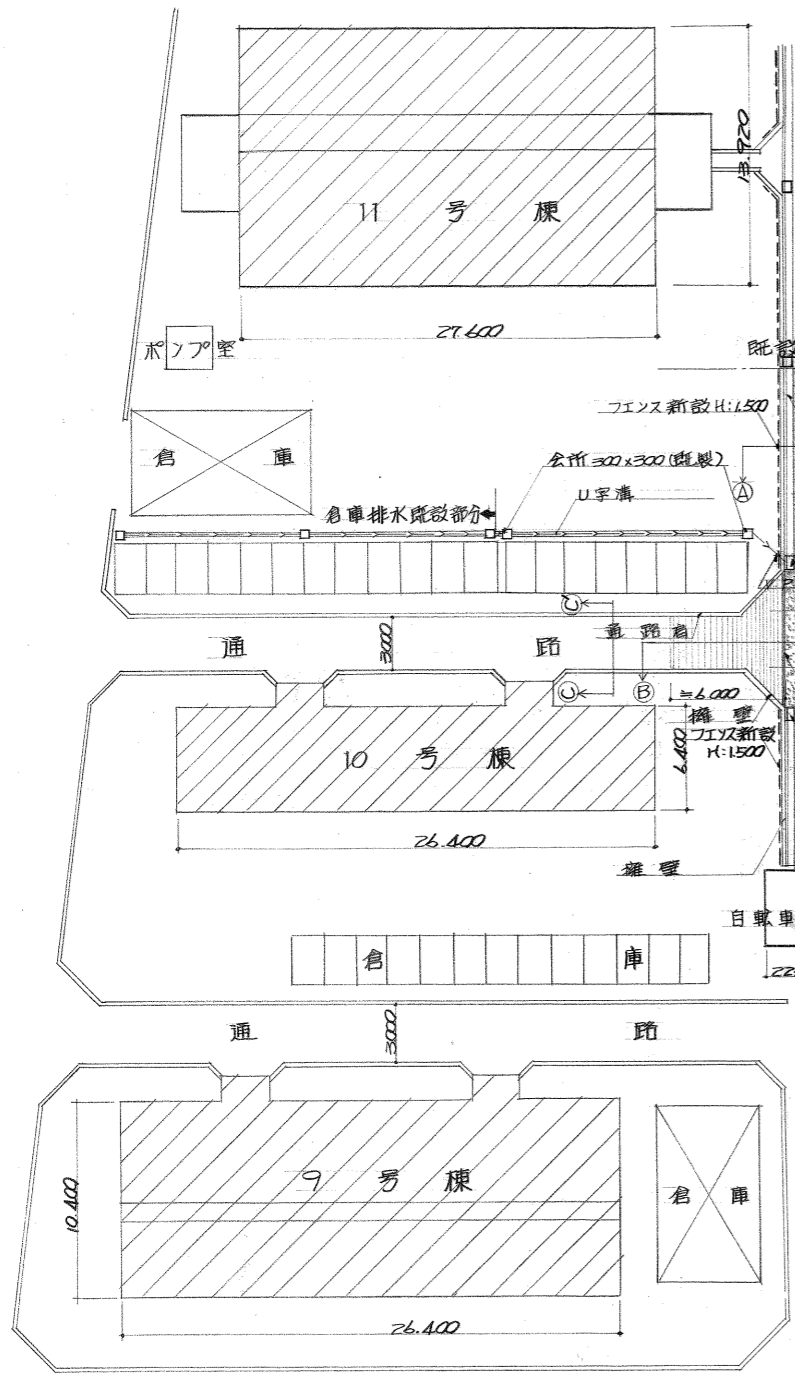
平面詳細図 S: 1/20



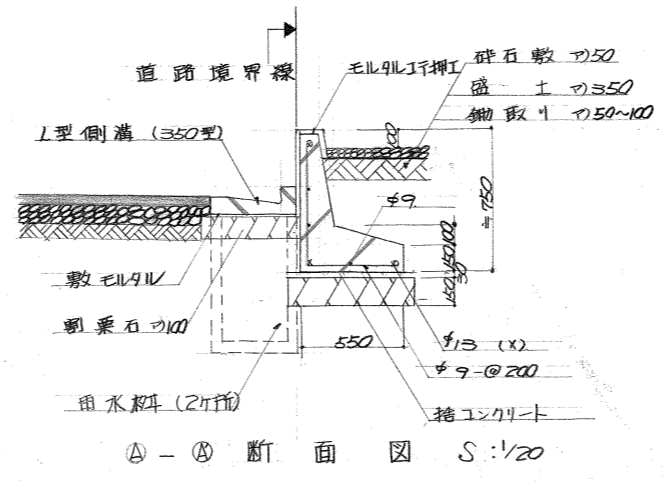
立面図 S: 1/20



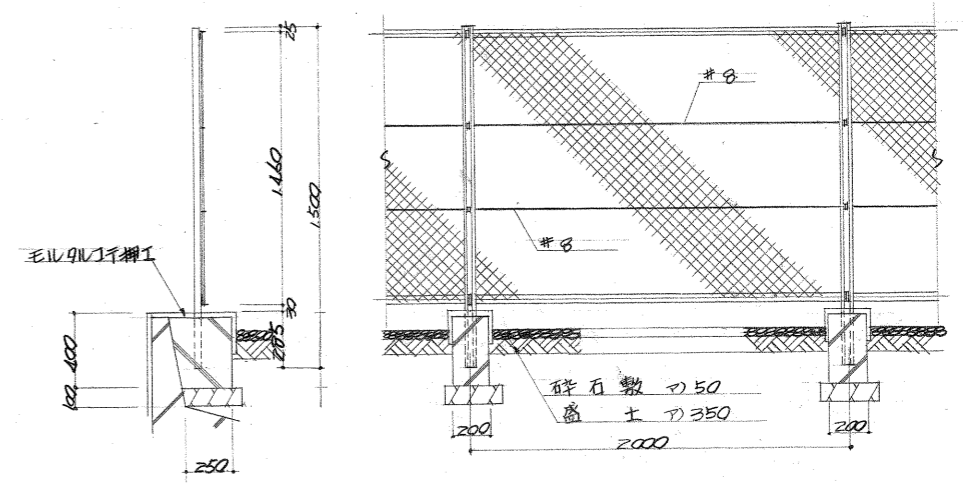
2550



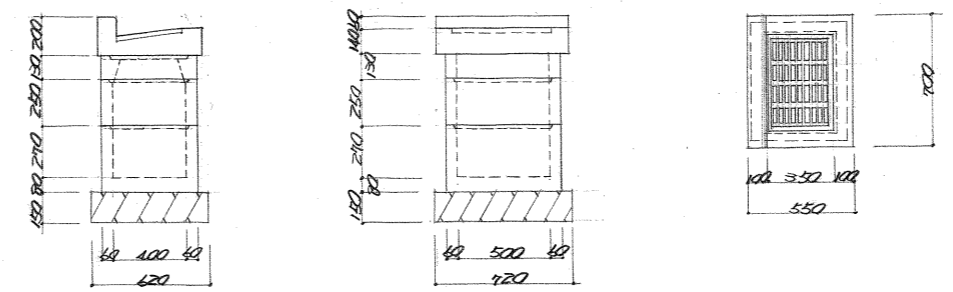
配置図 S: 1/20



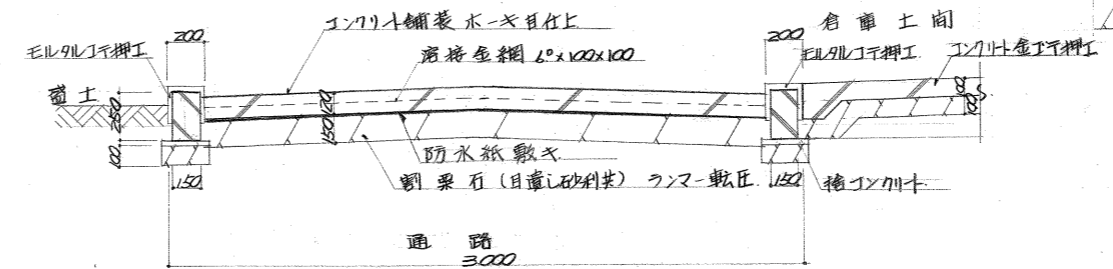
A-A 断面図 S: 1/20



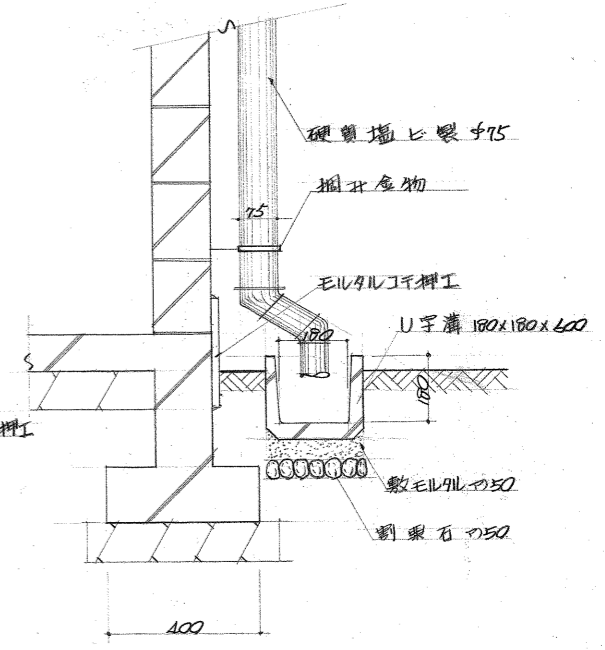
フェンス詳細図 S: 1/20



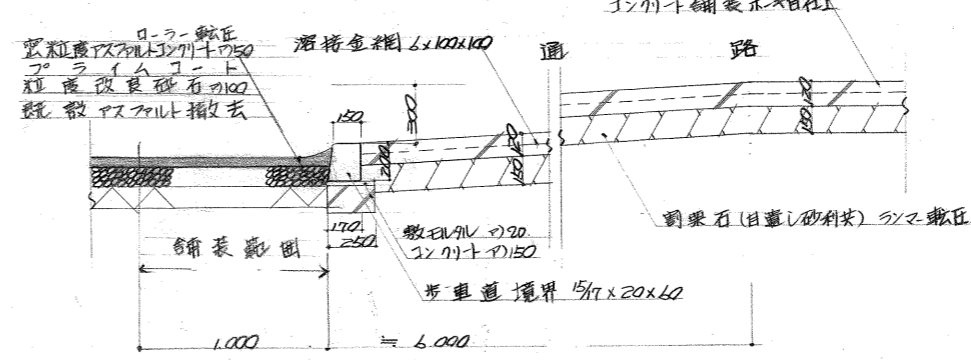
L型雨水枡 S: 1/20



C-C 通路断面図 S: 1/20

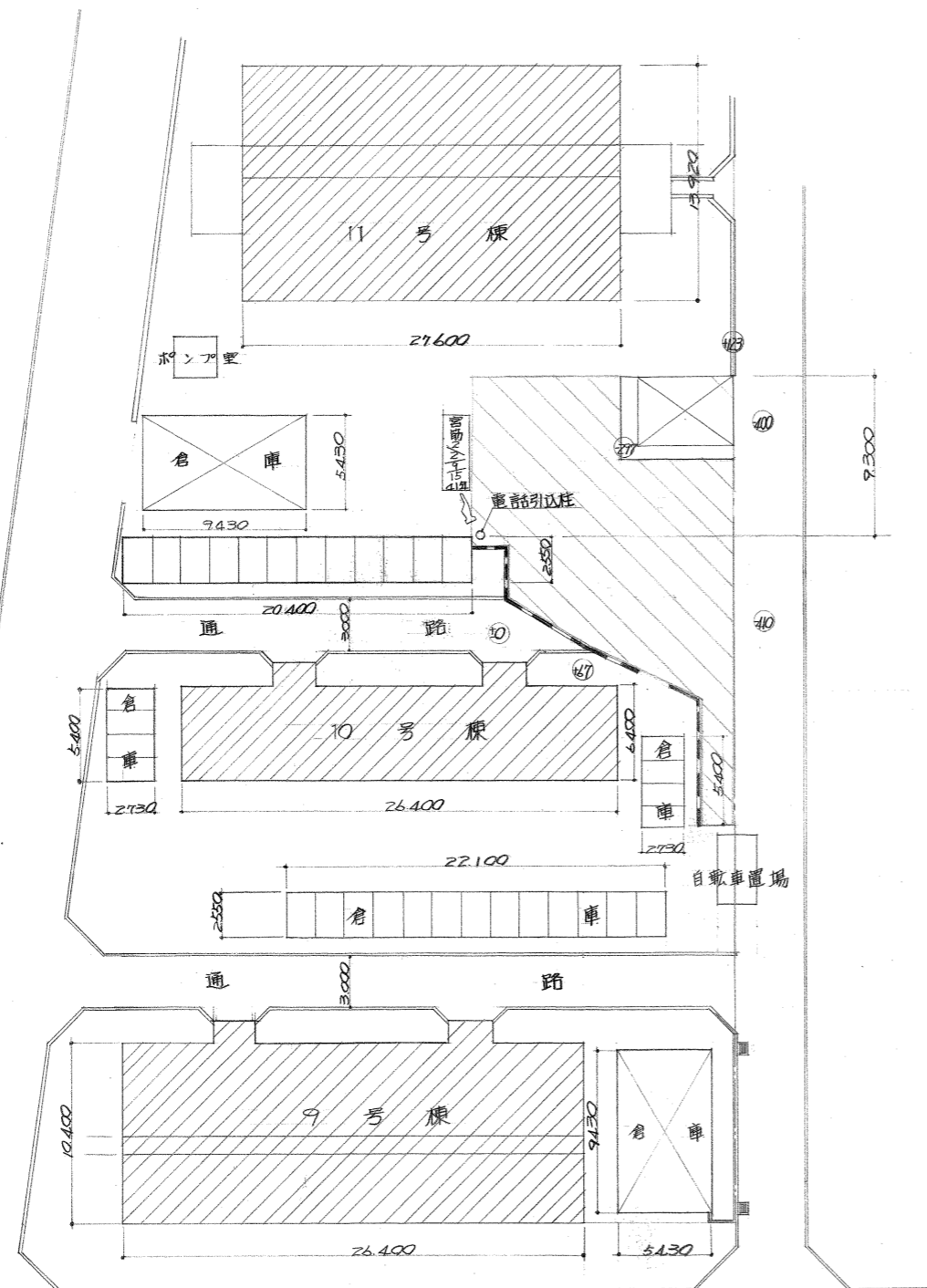


II 樋元元詳細図 S: 1/10



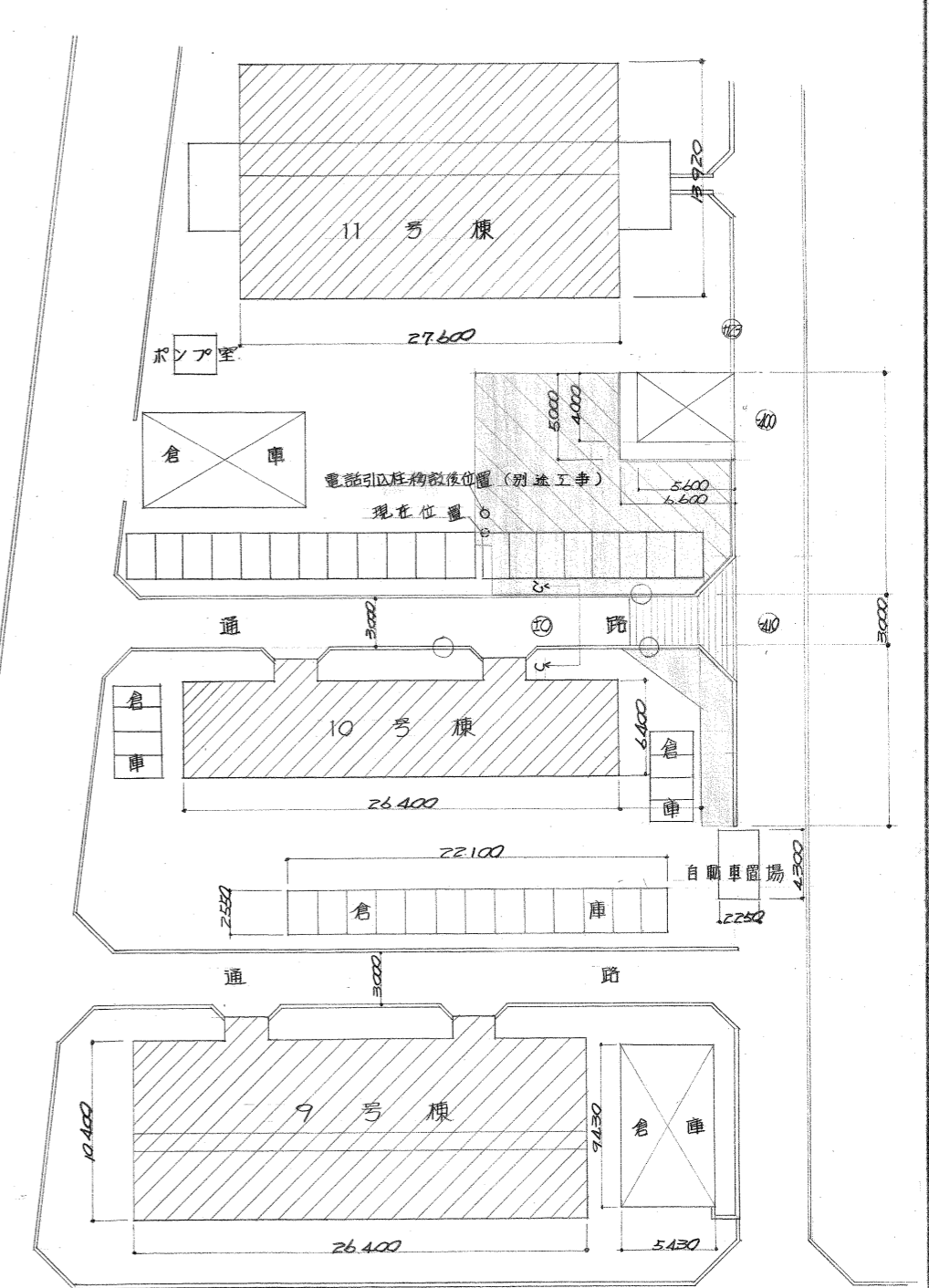
B-B 通路断面図 S: 1/20

| | | | |
|------|--------------|-----|----------|
| 工事件名 | 流木10号棟倉庫新築工事 | | |
| 図面名称 | 配置図 | 年月日 | 昭和 年 月 日 |
| 縮尺 | S: 1/20 | | |
| 担当課 | 建設局住宅改良部建設課 | | |



掘取り 刃50~100
 高低を示す

配置図 S: 1/20
(現況)



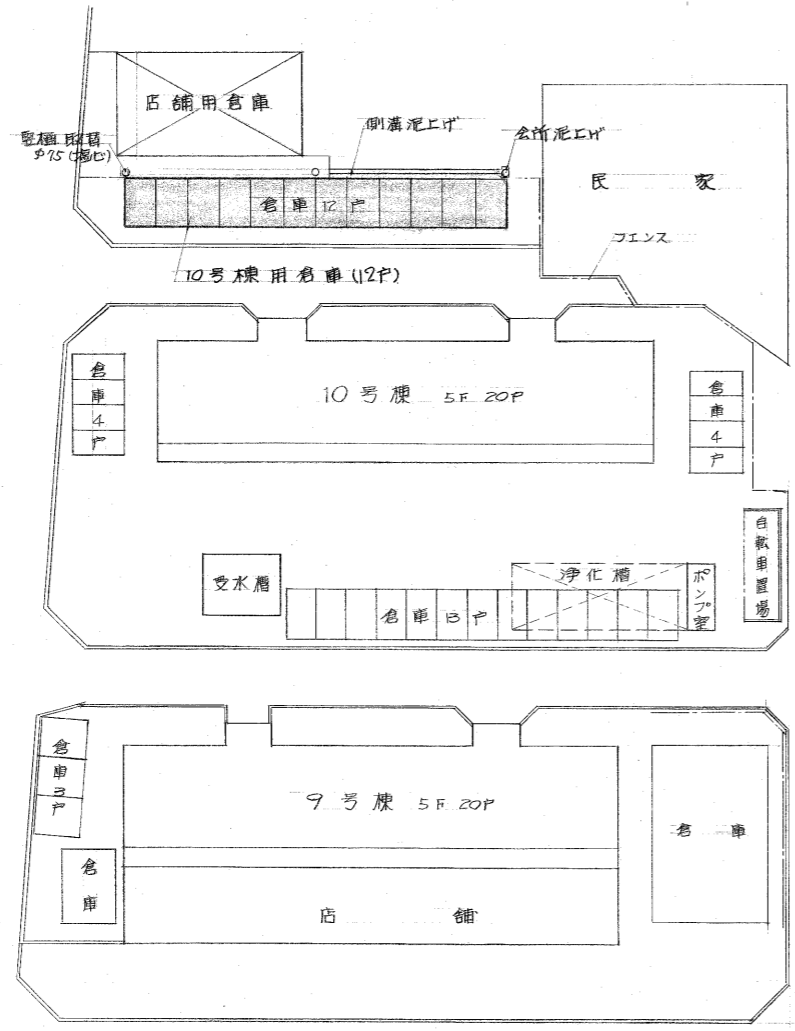
盛土 刃350 (平均)
 盛土及碎石敷 刃50

配置図 S: 1/20

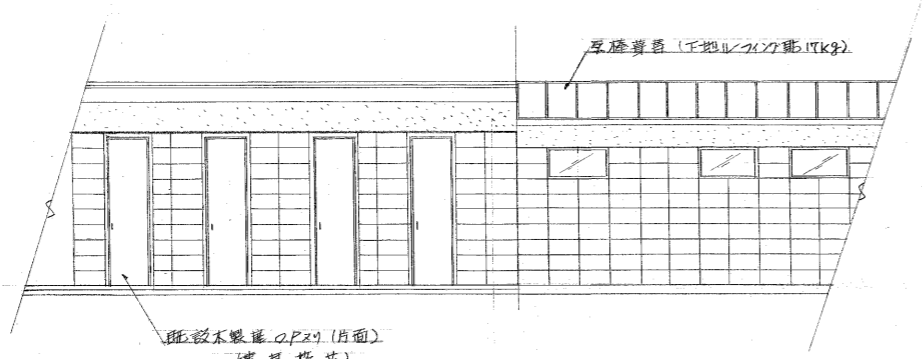
| | | |
|------|----------------|------------|
| 工事件名 | 荒木住宅10号棟倉庫新築工事 | |
| 図面名称 | 年月日昭和年月日 | 縮尺 S: 1/20 |
| 担当課 | 建設局住宅改良部建設課 | |

8号棟
4F 24P

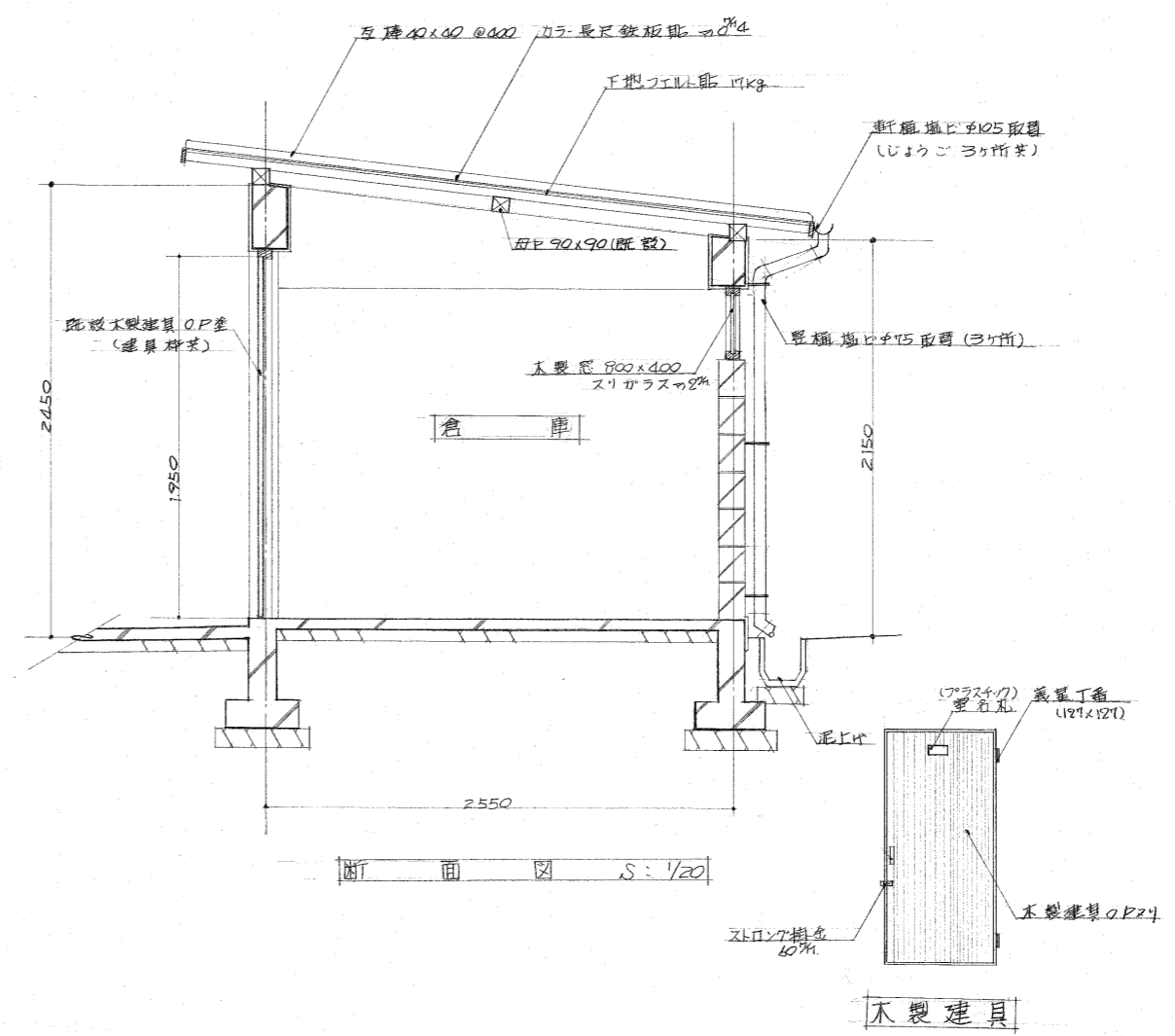
7号棟
4F 24P



配置図 S: 1/20



立面図 S: 1/50



木製建具

