

附近現況圖

地上表(1)

区画	内容
1	敷地
2	16号棟
3	17号棟
4	18号棟
5	19号棟
6	20号棟
7	21号棟
8	22号棟
9	23号棟
10	24号棟
11	25号棟
12	26号棟
13	27号棟
14	28号棟
15	29号棟
16	30号棟
17	31号棟
18	32号棟
19	33号棟
20	34号棟
21	35号棟
22	36号棟
23	37号棟
24	38号棟
25	39号棟
26	40号棟
27	41号棟
28	42号棟
29	43号棟
30	44号棟
31	45号棟
32	46号棟
33	47号棟
34	48号棟
35	49号棟
36	50号棟
37	51号棟
38	52号棟
39	53号棟
40	54号棟
41	55号棟
42	56号棟
43	57号棟
44	58号棟
45	59号棟
46	60号棟
47	61号棟
48	62号棟
49	63号棟
50	64号棟
51	65号棟
52	66号棟
53	67号棟
54	68号棟
55	69号棟
56	70号棟
57	71号棟
58	72号棟
59	73号棟
60	74号棟
61	75号棟
62	76号棟
63	77号棟
64	78号棟
65	79号棟
66	80号棟
67	81号棟
68	82号棟
69	83号棟
70	84号棟
71	85号棟
72	86号棟
73	87号棟
74	88号棟
75	89号棟
76	90号棟
77	91号棟
78	92号棟
79	93号棟
80	94号棟
81	95号棟
82	96号棟
83	97号棟
84	98号棟
85	99号棟
86	100号棟

地上表(2)

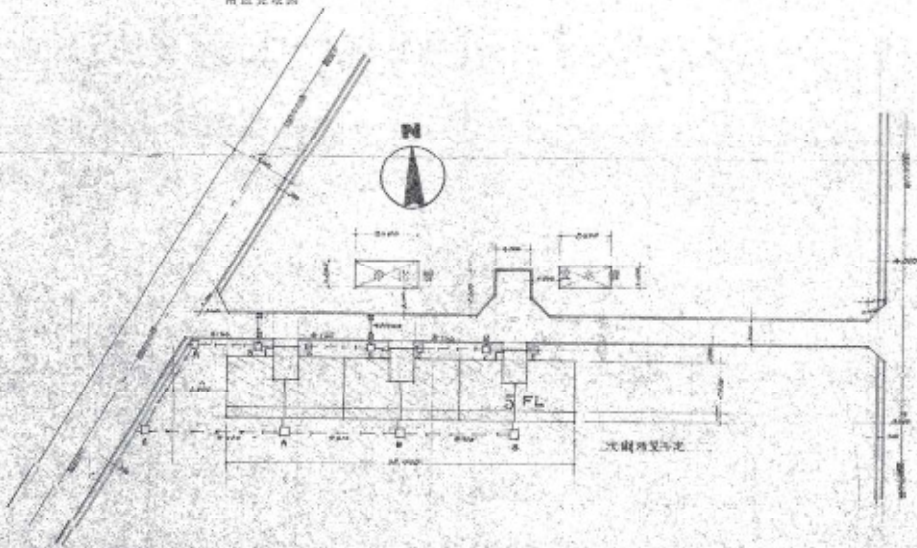
区画	内容	内容	内容	内容	内容	内容
1	敷地	16号棟	17号棟	18号棟	19号棟	20号棟
2	16号棟	17号棟	18号棟	19号棟	20号棟	21号棟
3	17号棟	18号棟	19号棟	20号棟	21号棟	22号棟
4	18号棟	19号棟	20号棟	21号棟	22号棟	23号棟
5	19号棟	20号棟	21号棟	22号棟	23号棟	24号棟
6	20号棟	21号棟	22号棟	23号棟	24号棟	25号棟
7	21号棟	22号棟	23号棟	24号棟	25号棟	26号棟
8	22号棟	23号棟	24号棟	25号棟	26号棟	27号棟
9	23号棟	24号棟	25号棟	26号棟	27号棟	28号棟
10	24号棟	25号棟	26号棟	27号棟	28号棟	29号棟
11	25号棟	26号棟	27号棟	28号棟	29号棟	30号棟
12	26号棟	27号棟	28号棟	29号棟	30号棟	31号棟
13	27号棟	28号棟	29号棟	30号棟	31号棟	32号棟
14	28号棟	29号棟	30号棟	31号棟	32号棟	33号棟
15	29号棟	30号棟	31号棟	32号棟	33号棟	34号棟
16	30号棟	31号棟	32号棟	33号棟	34号棟	35号棟
17	31号棟	32号棟	33号棟	34号棟	35号棟	36号棟
18	32号棟	33号棟	34号棟	35号棟	36号棟	37号棟
19	33号棟	34号棟	35号棟	36号棟	37号棟	38号棟
20	34号棟	35号棟	36号棟	37号棟	38号棟	39号棟
21	35号棟	36号棟	37号棟	38号棟	39号棟	40号棟
22	36号棟	37号棟	38号棟	39号棟	40号棟	41号棟
23	37号棟	38号棟	39号棟	40号棟	41号棟	42号棟
24	38号棟	39号棟	40号棟	41号棟	42号棟	43号棟
25	39号棟	40号棟	41号棟	42号棟	43号棟	44号棟
26	40号棟	41号棟	42号棟	43号棟	44号棟	45号棟
27	41号棟	42号棟	43号棟	44号棟	45号棟	46号棟
28	42号棟	43号棟	44号棟	45号棟	46号棟	47号棟
29	43号棟	44号棟	45号棟	46号棟	47号棟	48号棟
30	44号棟	45号棟	46号棟	47号棟	48号棟	49号棟
31	45号棟	46号棟	47号棟	48号棟	49号棟	50号棟
32	46号棟	47号棟	48号棟	49号棟	50号棟	51号棟
33	47号棟	48号棟	49号棟	50号棟	51号棟	52号棟
34	48号棟	49号棟	50号棟	51号棟	52号棟	53号棟
35	49号棟	50号棟	51号棟	52号棟	53号棟	54号棟
36	50号棟	51号棟	52号棟	53号棟	54号棟	55号棟
37	51号棟	52号棟	53号棟	54号棟	55号棟	56号棟
38	52号棟	53号棟	54号棟	55号棟	56号棟	57号棟
39	53号棟	54号棟	55号棟	56号棟	57号棟	58号棟
40	54号棟	55号棟	56号棟	57号棟	58号棟	59号棟
41	55号棟	56号棟	57号棟	58号棟	59号棟	60号棟
42	56号棟	57号棟	58号棟	59号棟	60号棟	61号棟
43	57号棟	58号棟	59号棟	60号棟	61号棟	62号棟
44	58号棟	59号棟	60号棟	61号棟	62号棟	63号棟
45	59号棟	60号棟	61号棟	62号棟	63号棟	64号棟
46	60号棟	61号棟	62号棟	63号棟	64号棟	65号棟
47	61号棟	62号棟	63号棟	64号棟	65号棟	66号棟
48	62号棟	63号棟	64号棟	65号棟	66号棟	67号棟
49	63号棟	64号棟	65号棟	66号棟	67号棟	68号棟
50	64号棟	65号棟	66号棟	67号棟	68号棟	69号棟
51	65号棟	66号棟	67号棟	68号棟	69号棟	70号棟
52	66号棟	67号棟	68号棟	69号棟	70号棟	71号棟
53	67号棟	68号棟	69号棟	70号棟	71号棟	72号棟
54	68号棟	69号棟	70号棟	71号棟	72号棟	73号棟
55	69号棟	70号棟	71号棟	72号棟	73号棟	74号棟
56	70号棟	71号棟	72号棟	73号棟	74号棟	75号棟
57	71号棟	72号棟	73号棟	74号棟	75号棟	76号棟
58	72号棟	73号棟	74号棟	75号棟	76号棟	77号棟
59	73号棟	74号棟	75号棟	76号棟	77号棟	78号棟
60	74号棟	75号棟	76号棟	77号棟	78号棟	79号棟
61	75号棟	76号棟	77号棟	78号棟	79号棟	80号棟
62	76号棟	77号棟	78号棟	79号棟	80号棟	81号棟
63	77号棟	78号棟	79号棟	80号棟	81号棟	82号棟
64	78号棟	79号棟	80号棟	81号棟	82号棟	83号棟
65	79号棟	80号棟	81号棟	82号棟	83号棟	84号棟
66	80号棟	81号棟	82号棟	83号棟	84号棟	85号棟
67	81号棟	82号棟	83号棟	84号棟	85号棟	86号棟
68	82号棟	83号棟	84号棟	85号棟	86号棟	87号棟
69	83号棟	84号棟	85号棟	86号棟	87号棟	88号棟
70	84号棟	85号棟	86号棟	87号棟	88号棟	89号棟
71	85号棟	86号棟	87号棟	88号棟	89号棟	90号棟
72	86号棟	87号棟	88号棟	89号棟	90号棟	91号棟
73	87号棟	88号棟	89号棟	90号棟	91号棟	92号棟
74	88号棟	89号棟	90号棟	91号棟	92号棟	93号棟
75	89号棟	90号棟	91号棟	92号棟	93号棟	94号棟
76	90号棟	91号棟	92号棟	93号棟	94号棟	95号棟
77	91号棟	92号棟	93号棟	94号棟	95号棟	96号棟
78	92号棟	93号棟	94号棟	95号棟	96号棟	97号棟
79	93号棟	94号棟	95号棟	96号棟	97号棟	98号棟
80	94号棟	95号棟	96号棟	97号棟	98号棟	99号棟
81	95号棟	96号棟	97号棟	98号棟	99号棟	100号棟

面積表

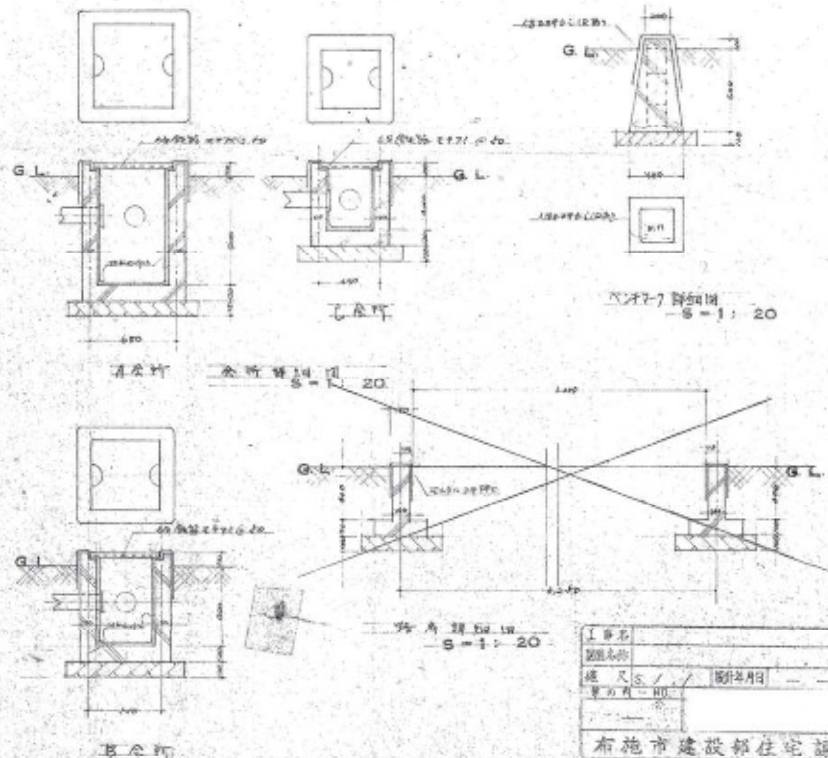
区画	面積	面積
敷地面積		
16号棟	18,000 x 6 = 207,600	230,662
17号棟	(180) (180) 20,000 x 6 = 216,000	1,182,560
17号棟面積	18,000 x 6 = 207,600	
17号棟面積	18,000 x 6 = 207,600	
17号棟面積	18,000 x 6 = 207,600	



窓枠詳細図 S-1: 20

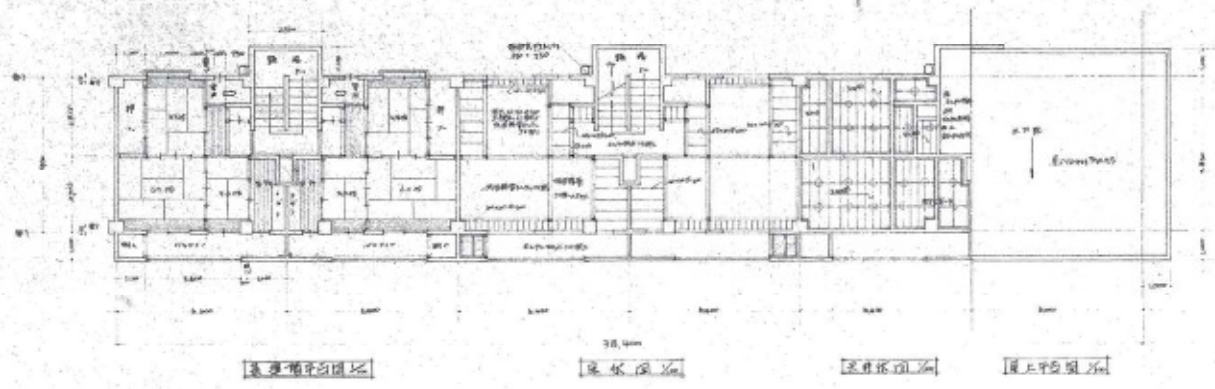


面積表 S-1: 300

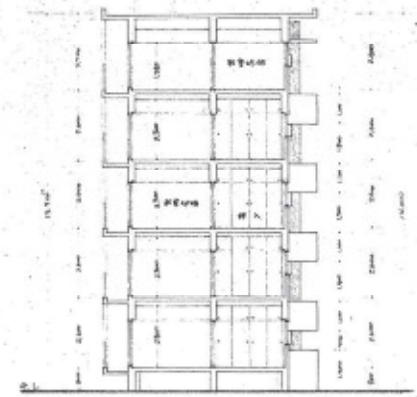


区画	面積	面積
敷地面積		
16号棟	18,000 x 6 = 207,600	230,662
17号棟	(180) (180) 20,000 x 6 = 216,000	1,182,560
17号棟面積	18,000 x 6 = 207,600	
17号棟面積	18,000 x 6 = 207,600	
17号棟面積	18,000 x 6 = 207,600	

布施市建設部住宅課



[建築平面圖]
[屋架平面圖]
[樓梯平面圖]
[屋上平台平面圖]

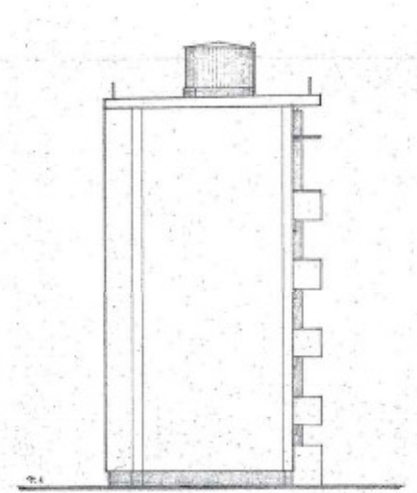


[斷面圖]



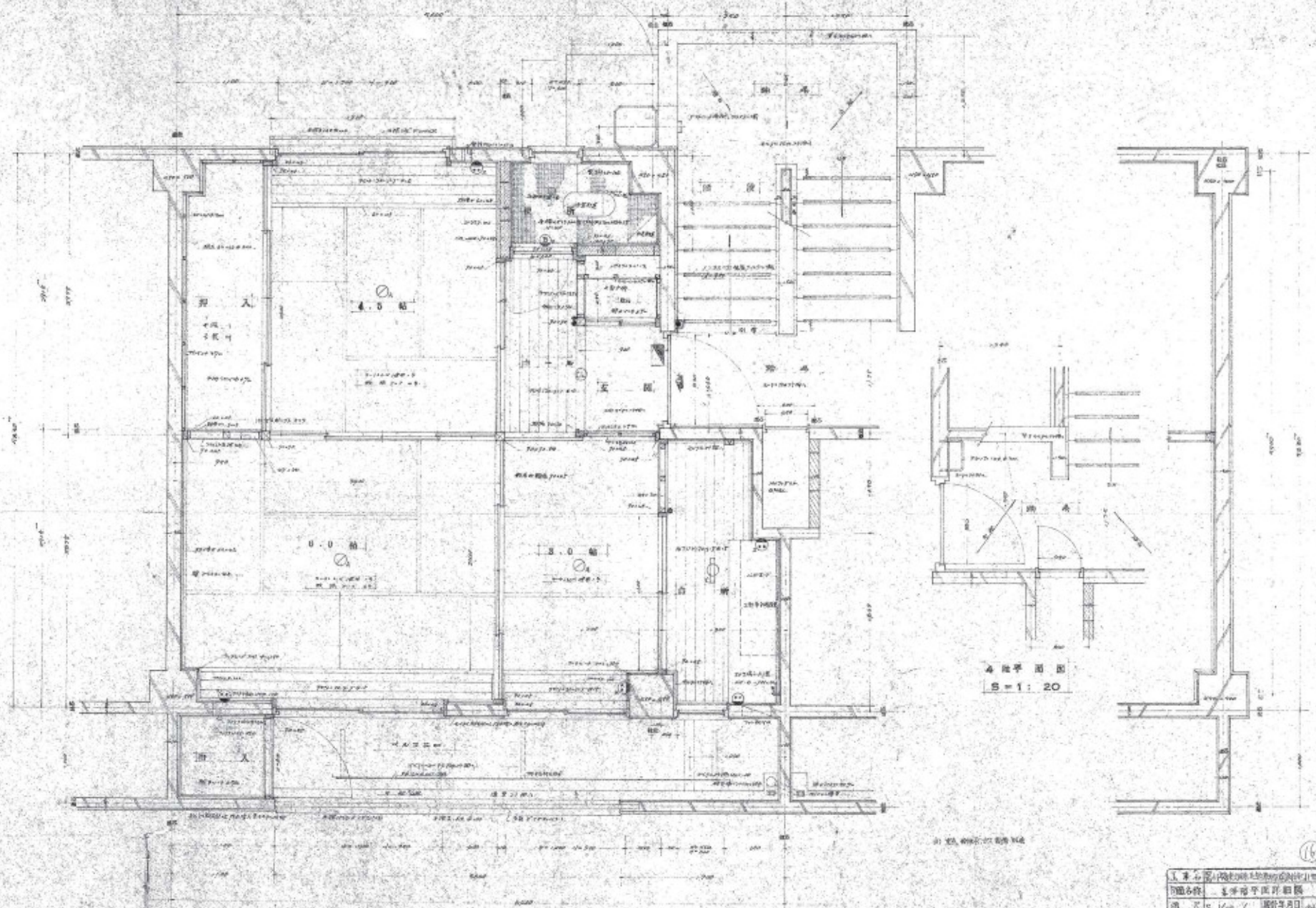
[南立面圖]

[北立面圖]



[側立面圖]

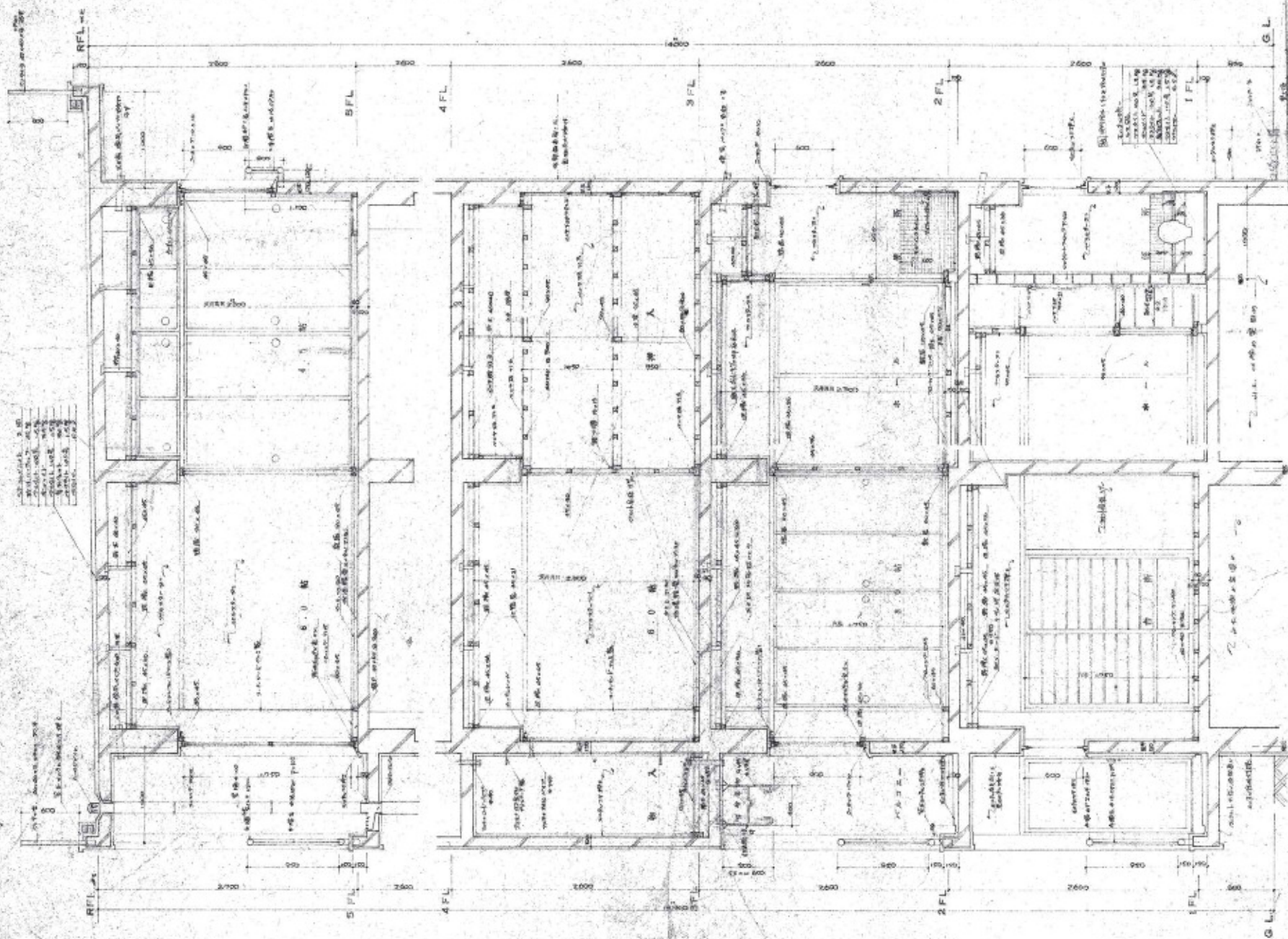
工程名	
繪圖名稱	
繪圖日期	設計年月日
繪圖人	
市 郵住宅課	



平面图 1:20

4 楼平面图 1:20

1. 设计人：[Name]
 2. 审核人：[Name]
 3. 日期：[Date]
 4. 比例：1:20
 5. 图号：11-3
 6. 设计单位：[Institution]

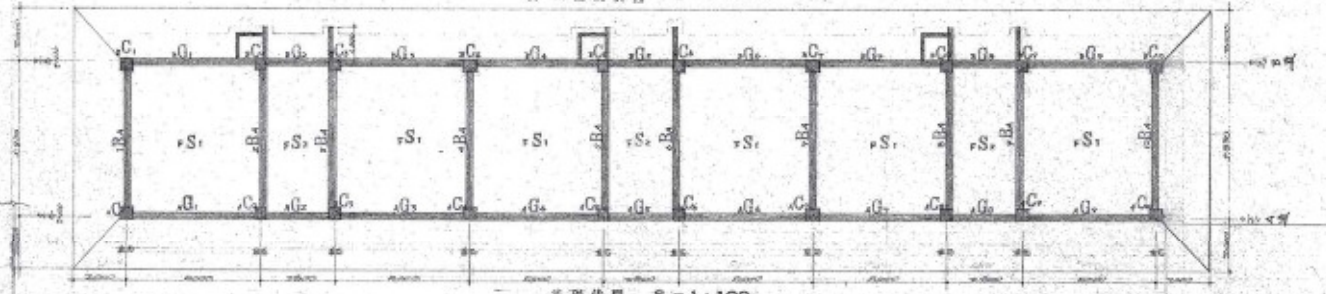
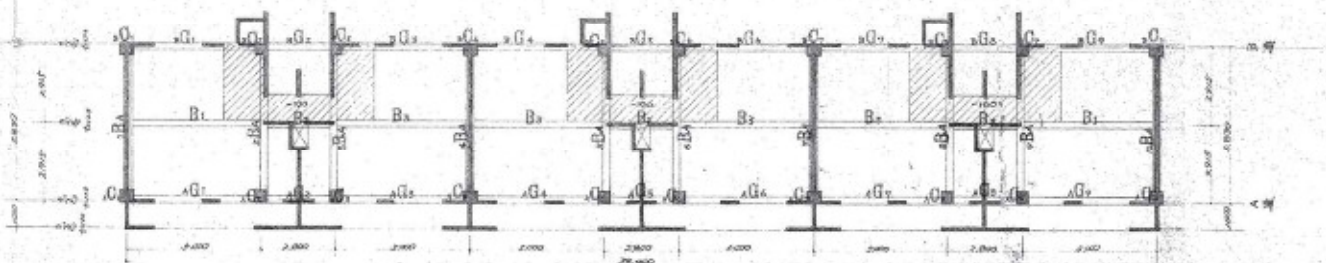
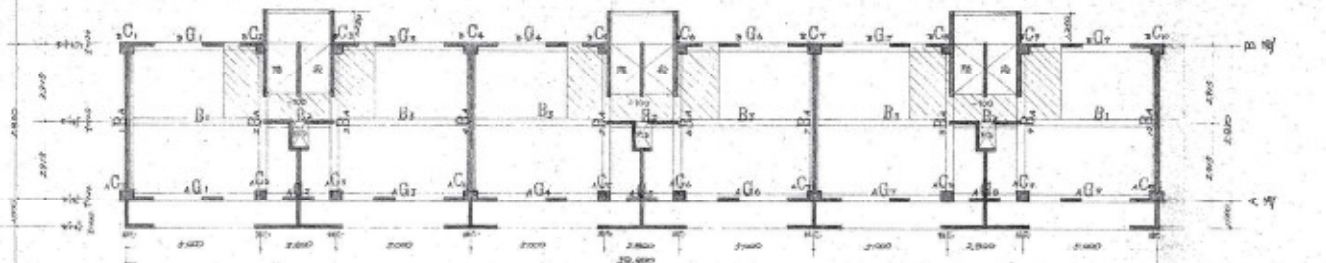
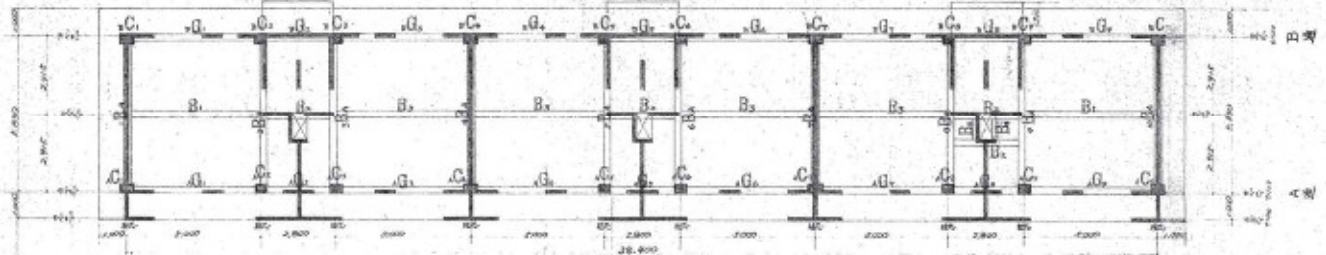


1. 柱 2. 梁 3. 板 4. 門 5. 窗 6. 樓梯 7. 廚房 8. 浴室 9. 廁所 10. 儲藏室 11. 書房 12. 客廳 13. 臥室 14. 飯廳 15. 辦公室 16. 會議室 17. 接待室 18. 倉庫 19. 停車場 20. 花園

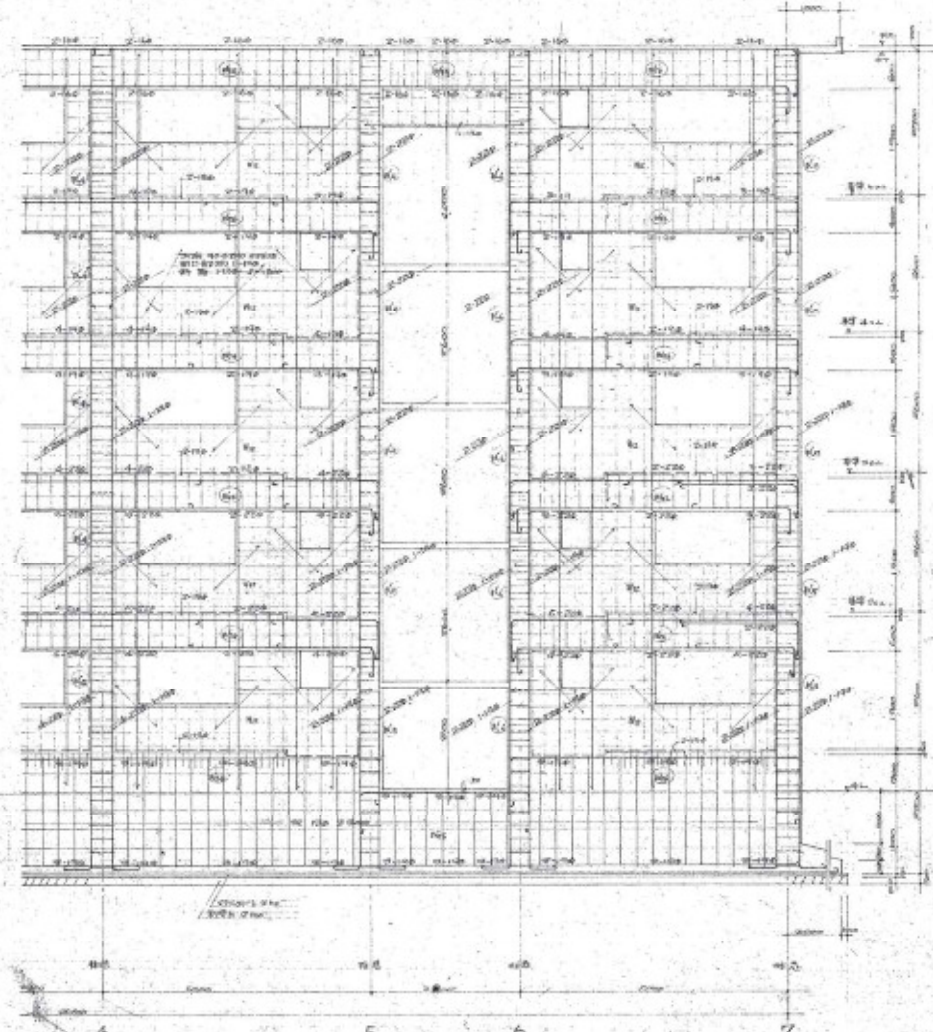
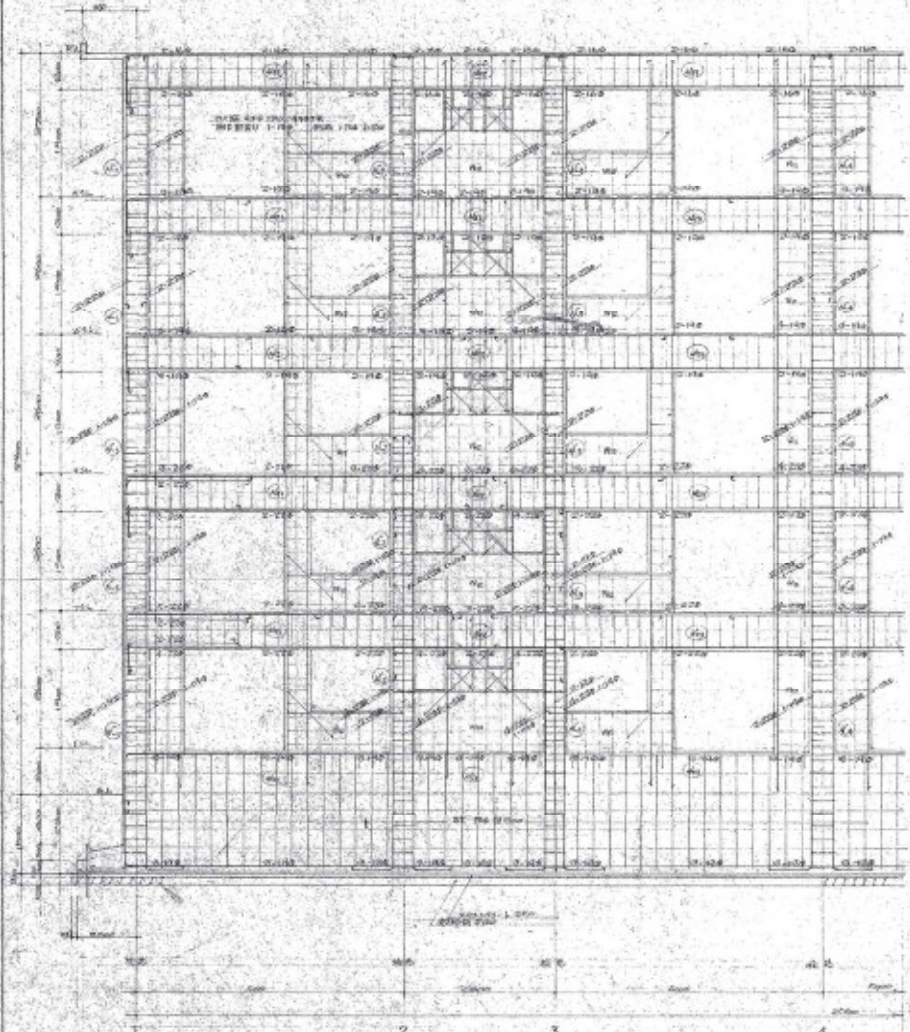
圖 1: 20

華海市建築師事務所

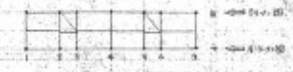
1935年
 10月
 10日



工程名称	
设计单位	
设计日期	
设计人	
审核人	
恩施市建设局住宅队	



A-B

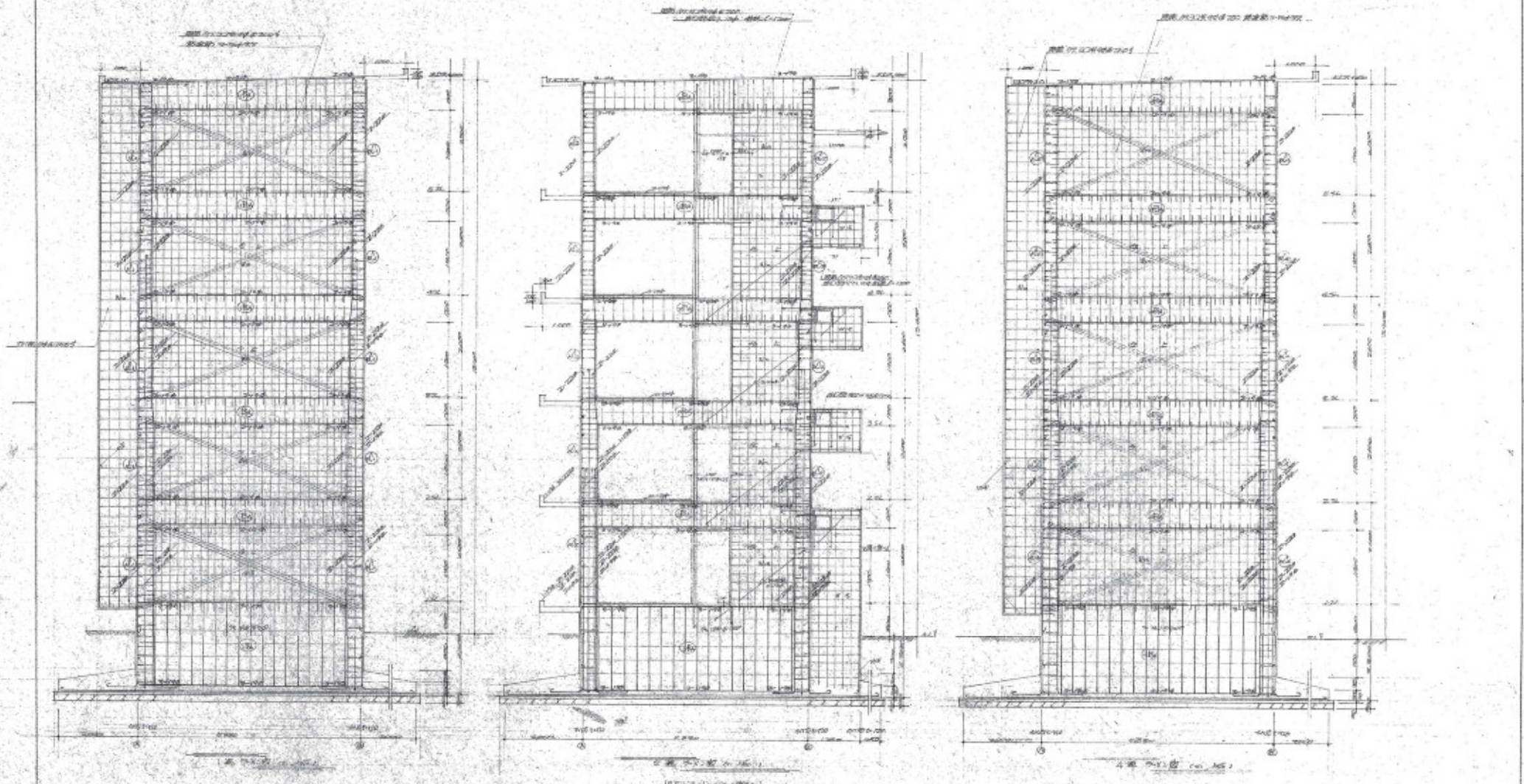


1. 钢筋 2. 混凝土
 3. 砂浆 4. 抹灰
 5. 油漆 6. 其他

工程名称	市 住宅
设计单位	
设计日期	
设计人	
审核人	

比例	1:100
图号	
设计人	
审核人	

市 住宅



1. 建築士 〇〇〇〇
 2. 建築士 〇〇〇〇
 3. 建築士 〇〇〇〇
 4. 建築士 〇〇〇〇
 5. 建築士 〇〇〇〇
 6. 建築士 〇〇〇〇
 7. 建築士 〇〇〇〇
 8. 建築士 〇〇〇〇
 9. 建築士 〇〇〇〇
 10. 建築士 〇〇〇〇

5. 4
 6. 4
 7. 4
 8. 4
 9. 4
 10. 4
 11. 4
 12. 4
 13. 4
 14. 4
 15. 4
 16. 4
 17. 4
 18. 4
 19. 4
 20. 4
 21. 4
 22. 4
 23. 4
 24. 4
 25. 4
 26. 4
 27. 4
 28. 4
 29. 4
 30. 4
 31. 4
 32. 4
 33. 4
 34. 4
 35. 4
 36. 4
 37. 4
 38. 4
 39. 4
 40. 4
 41. 4
 42. 4
 43. 4
 44. 4
 45. 4
 46. 4
 47. 4
 48. 4
 49. 4
 50. 4
 51. 4
 52. 4
 53. 4
 54. 4
 55. 4
 56. 4
 57. 4
 58. 4
 59. 4
 60. 4
 61. 4
 62. 4
 63. 4
 64. 4
 65. 4
 66. 4
 67. 4
 68. 4
 69. 4
 70. 4
 71. 4
 72. 4
 73. 4
 74. 4
 75. 4
 76. 4
 77. 4
 78. 4
 79. 4
 80. 4
 81. 4
 82. 4
 83. 4
 84. 4
 85. 4
 86. 4
 87. 4
 88. 4
 89. 4
 90. 4
 91. 4
 92. 4
 93. 4
 94. 4
 95. 4
 96. 4
 97. 4
 98. 4
 99. 4
 100. 4

1	2	3	4	5	6	7	8	9	10

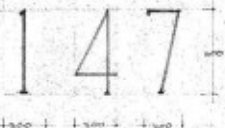
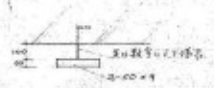
市 部住宅課

16. 5-X-2

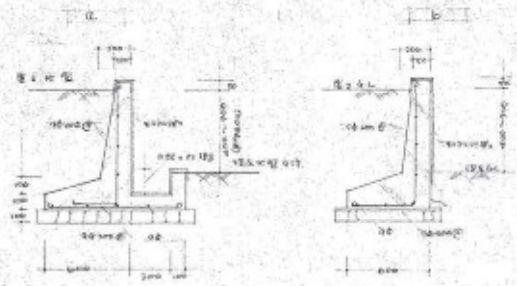


住宅区

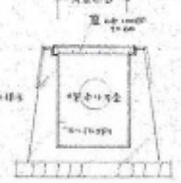
住宅区



全所工程流程图



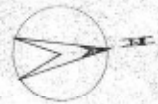
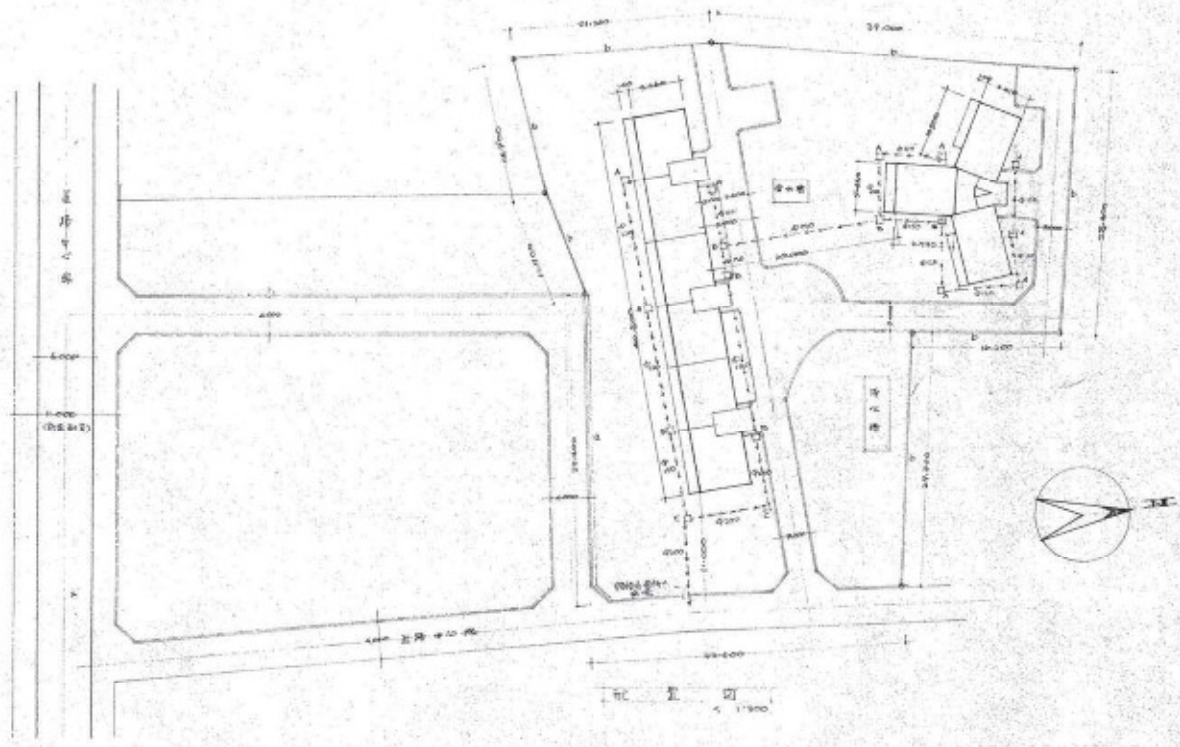
全所



全所工程流程图

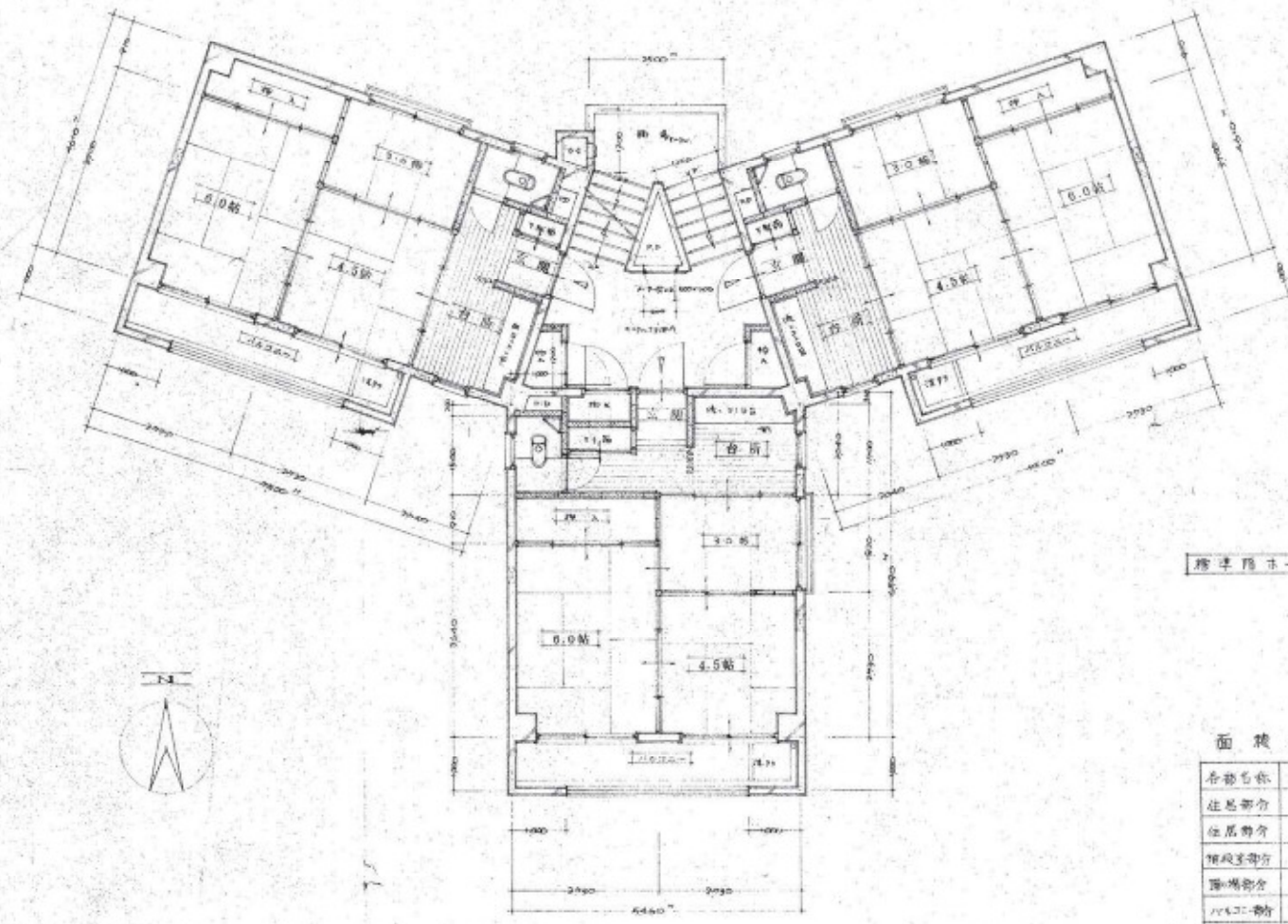
中注	尺寸	说明
A	4000x4000	全所工程
B	4000x4000	全所工程
C	4000x4000	全所工程
D	4000x4000	全所工程

全所工程流程图

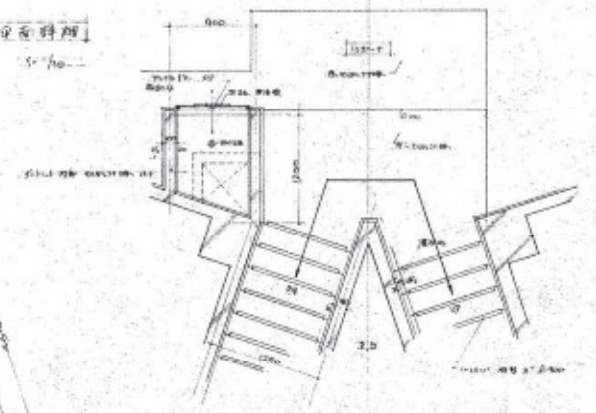


项目名称: 全所工程流程图 (7.5)			
日期: 1950年5月			
设计	设计单位: 中国科学院工程局	设计人	1:1000
审核		审核人	1:1000
图例		图例	

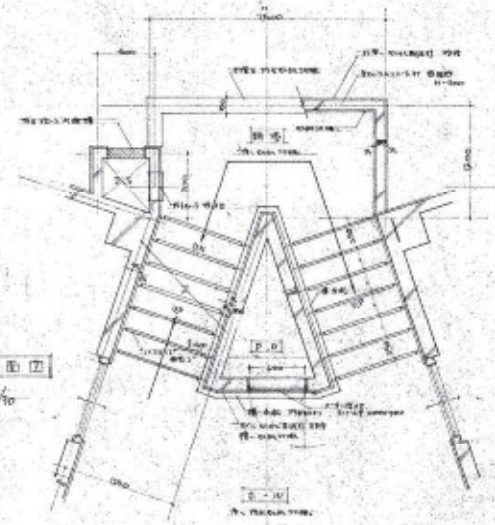
平面图
S. 1: 50



入口即座面详图
S. 1: 10



楼梯间详图
S. 1: 10



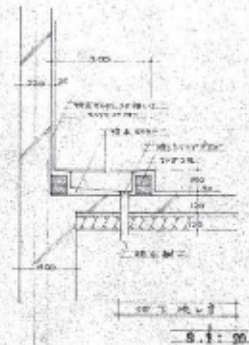
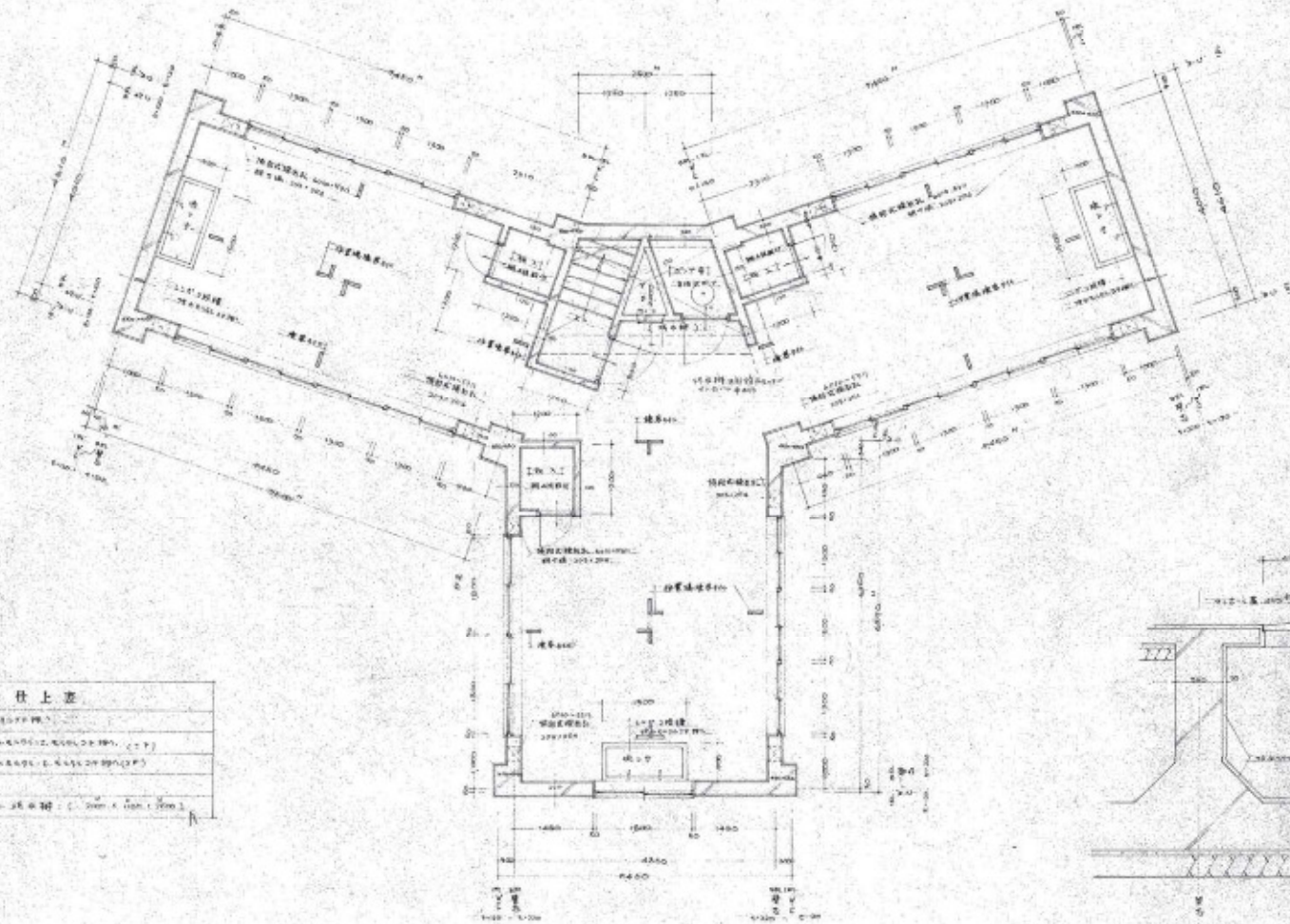
面积表

名称	算式	计	備考
住宅部分	$42.10 \times 7.290 \times 2^{\circ}$	62.750	
住居部分	5.460×6.260	34.125	注: $6.260 - 6.590 = -0.340$
附属部分	$\frac{2.000 + 5.460}{2} \times 4.366$	17.977	注: $4.366 = \frac{6.600 + 2.100}{2}$
附属部分	7.000×2.500	5.000	
其他部分	$5.460 \times 7.000 \times \frac{1}{2} \times 3^{\circ}$	5.460	注: $0.67 = 0.67 \times \frac{1}{2}$
合计		129.112	
一戸为4.4坪可住面积		43.037	注: 合计可住面积=37.07

1950年 日本国政府住宅省 住宅局 (V型)
 昭和25年 3月 11日
 建築士 佐野 修
 建築士 佐野 修
 建築士 佐野 修

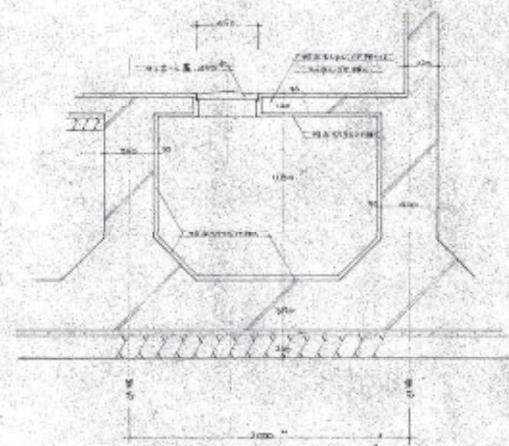
地下室平面图

S:1:60



地下室水池剖面图

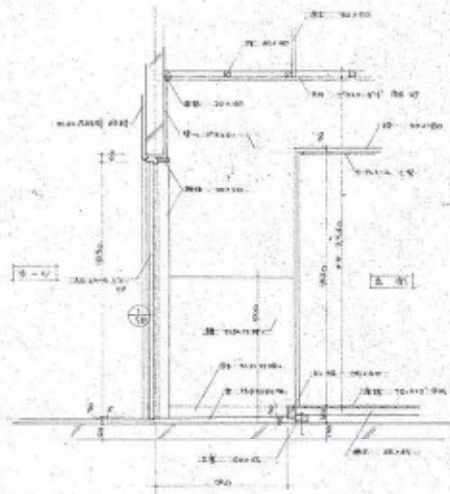
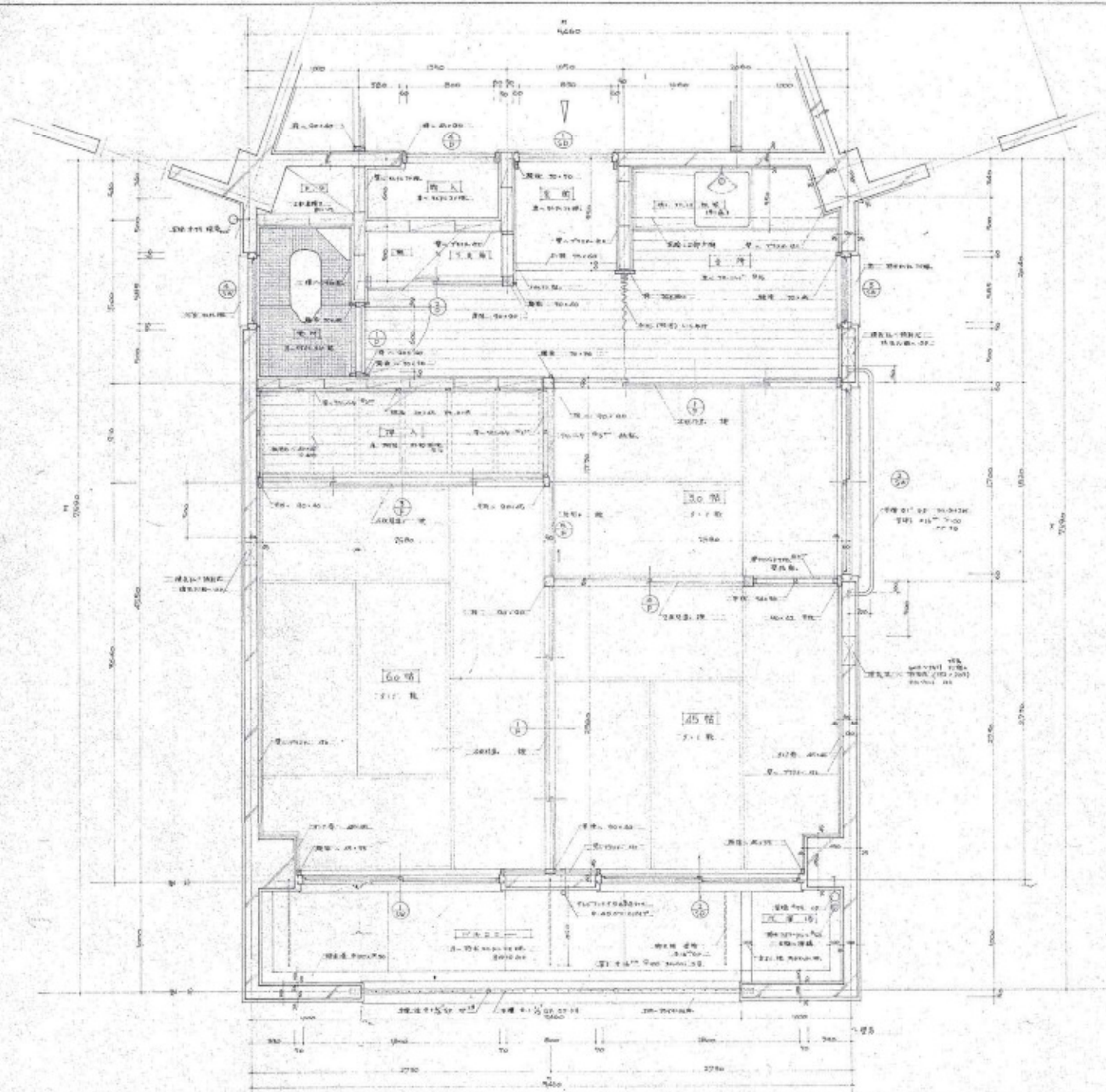
S:1:90



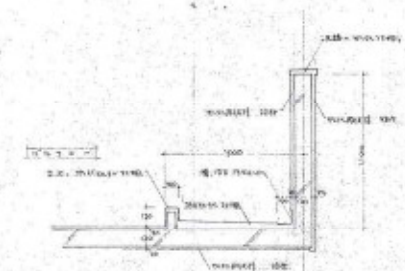
井上蓋	
天井	φ400×100
井	φ400×100×1000(PP)
井	φ400×100×1000(PP)

基礎式: 2.5m x 2.5m x 1.0m

設計 廣東省地產建設廳新會分局 (Y型)			
圖號: 10.01.01			
頁數	1/1	日期	1960.11.10
16. 北片 地下室剖面圖			繪
			尺 1:10
			監製

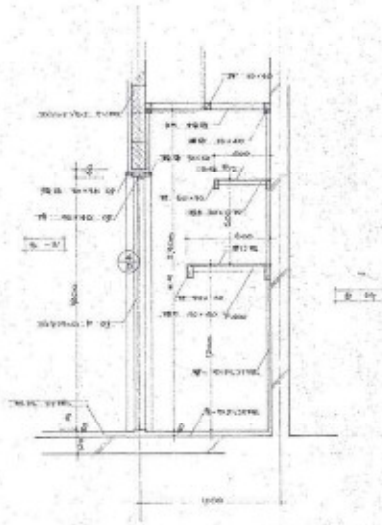
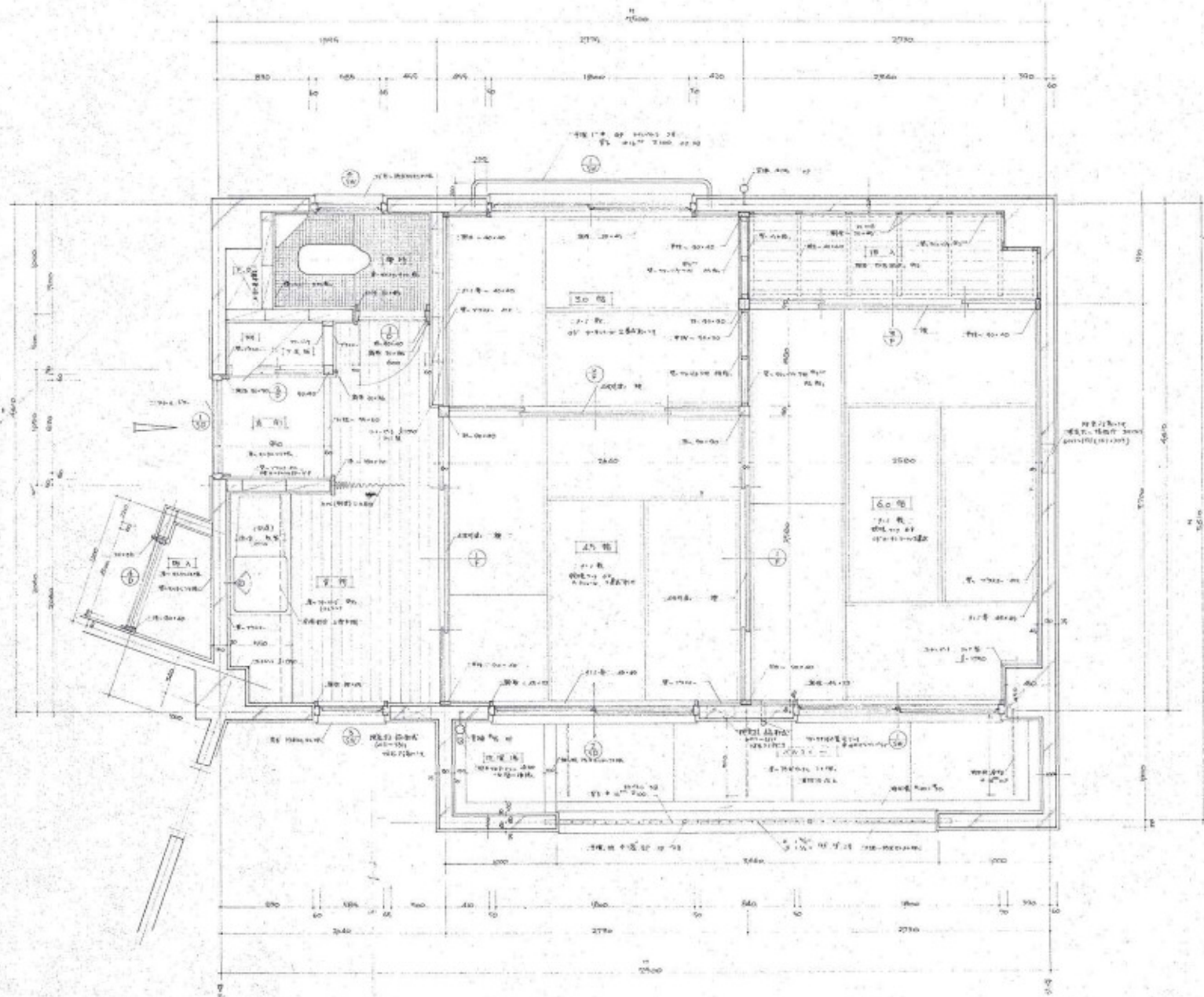


右前部分詳圖 1/40

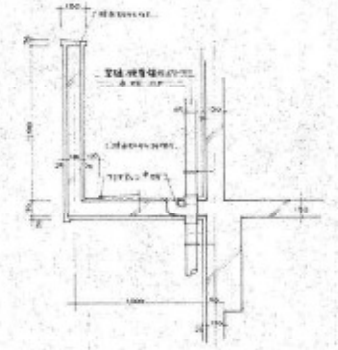


後後場部分詳圖 1/40

設計 上海市政設計院 (Y5)			
設計日期 三月			
圖名	圖號	繪入	日期
建築詳圖	建築詳圖 - /	人	1950
			監製

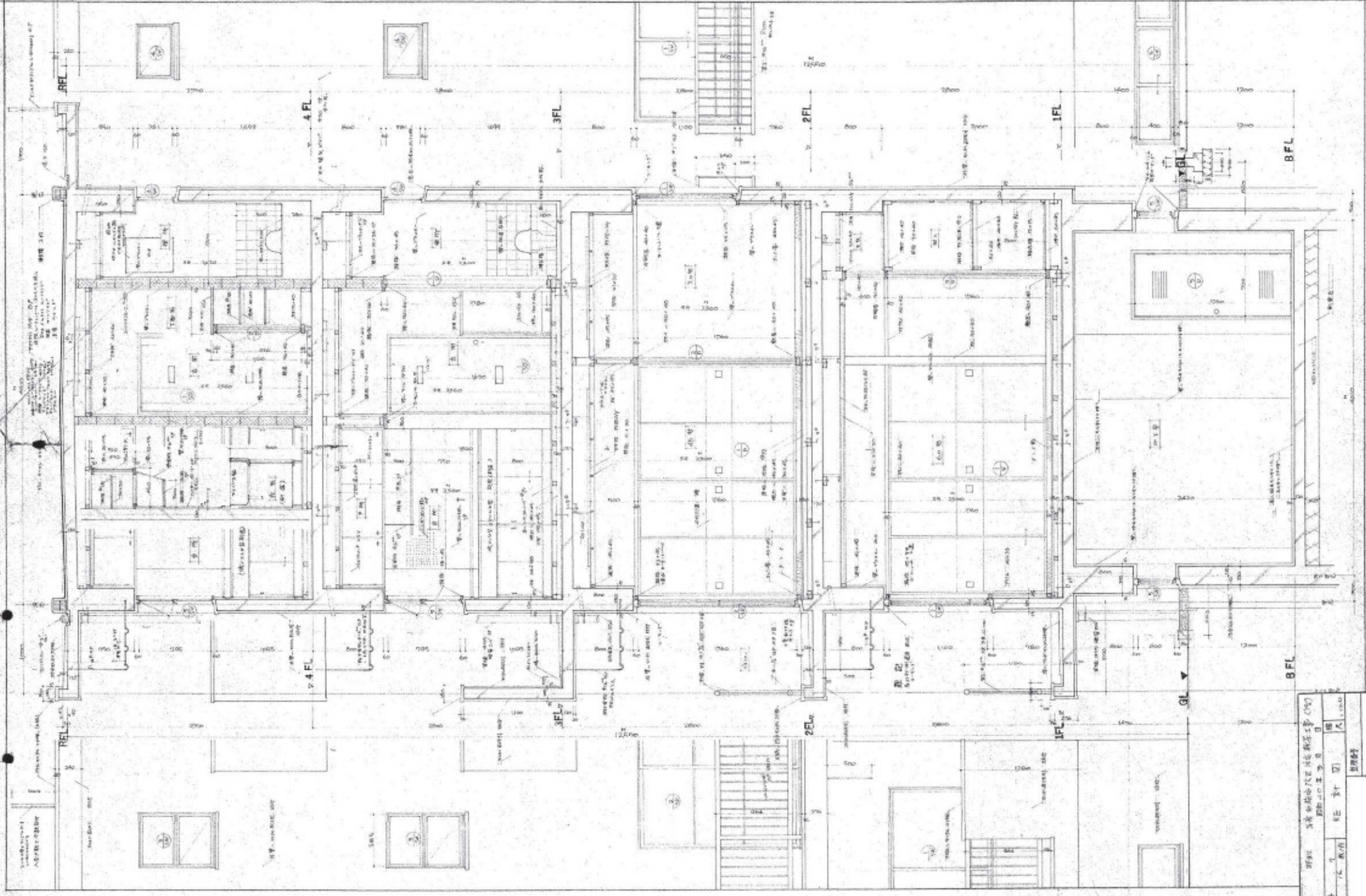


門窗詳細圖 1:10

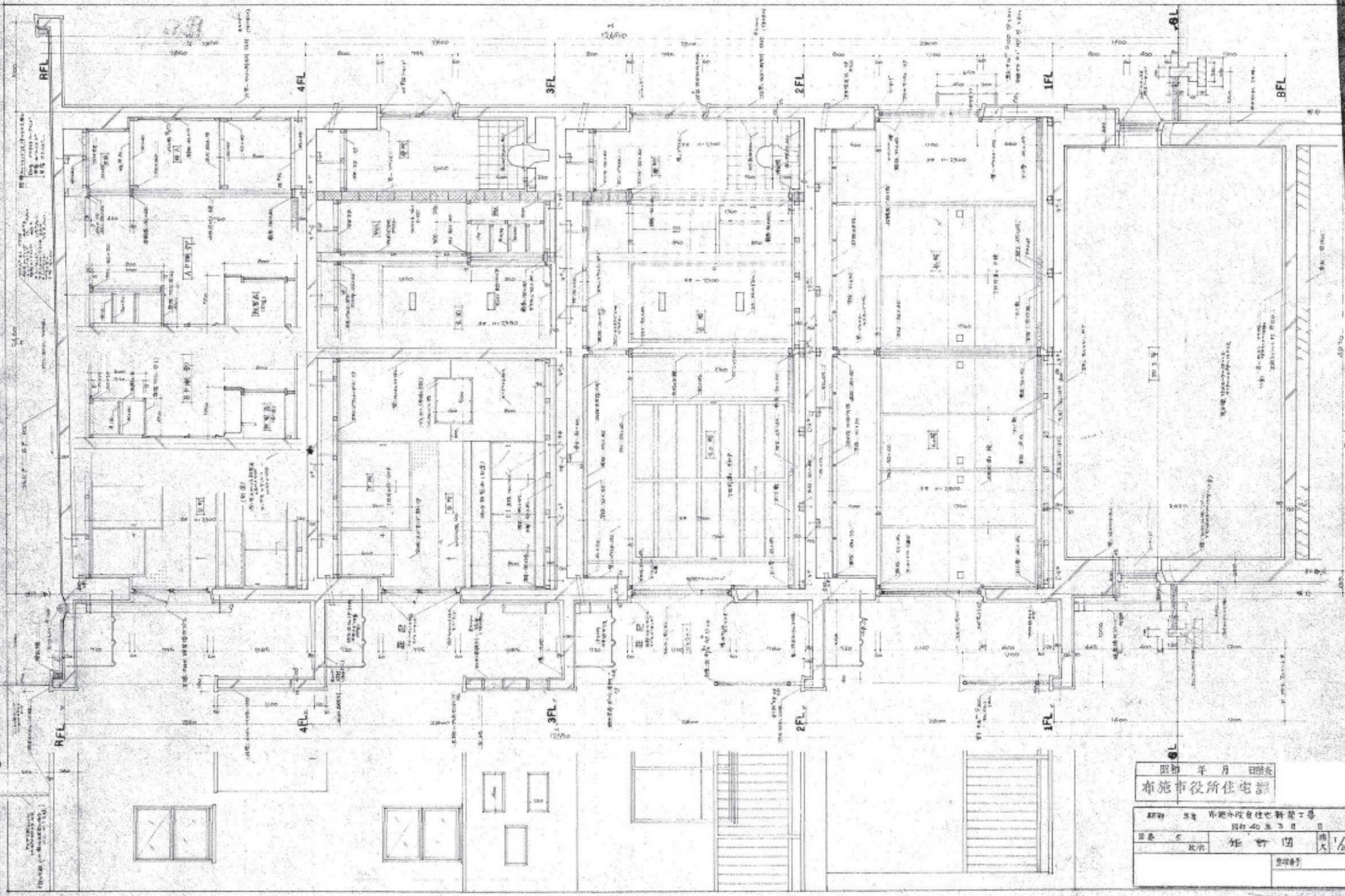


窗框 T-12 之配合 (1:10)

1946 年 6 月 10 日 建築師公會 建築師事務所 建築師事務所 1946 年 6 月 10 日			
圖名	6	門窗詳細圖-2	編次
比例	1:10		1:10
			圖號



项目名称: 廣東省城大新地產有限公司
 日期: 一九五〇年五月
 设计: 阮其才
 绘图: 阮其才



昭和 年 月 日 完成
 布施市役所住宅設計

設計者 市役所改良住宅新築工事
 設計者 氏名 日
 建築士 氏名 氏名 氏名
 1/100
 建築事務所