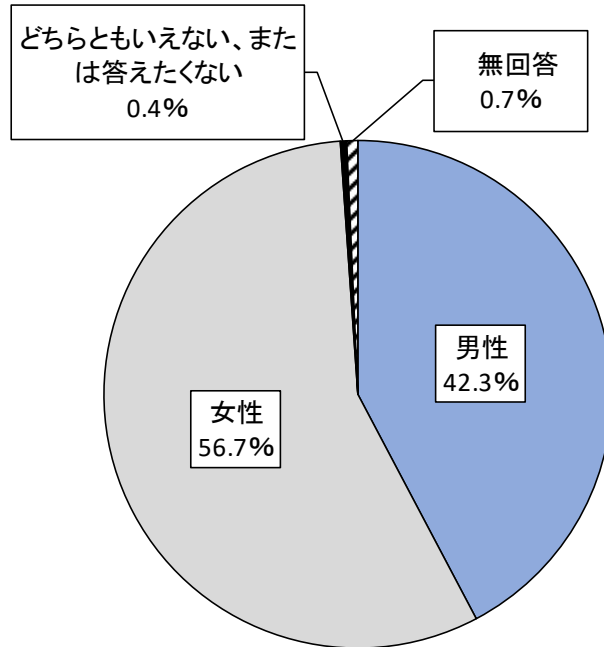


II 回答者の属性

II 回答者の属性

問1 性別

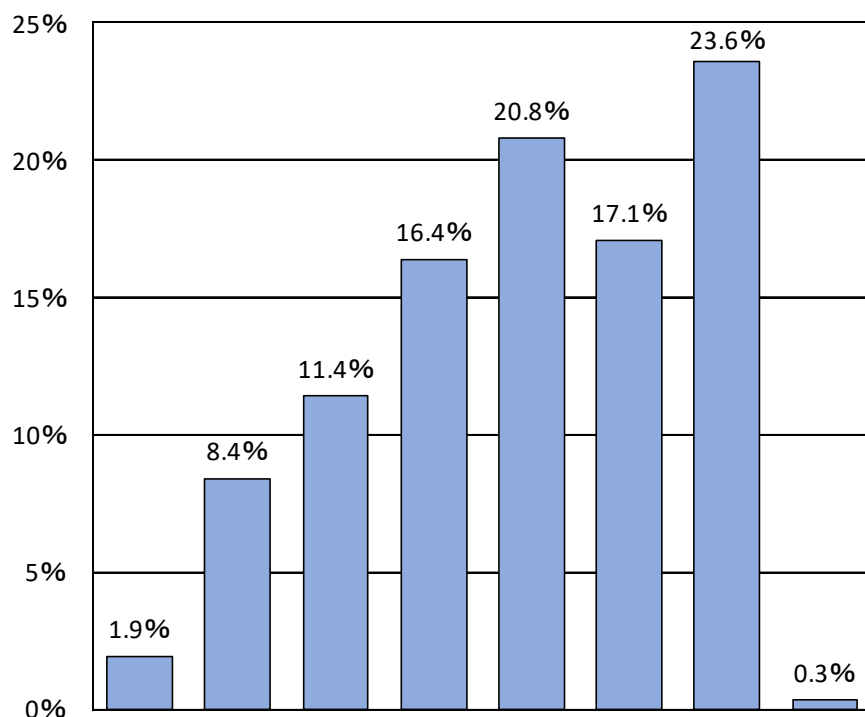
【回答数=1,308】



	全体	男性	女性	どちらともいえない、 または答えたくない	無回答
〔上段: 回答数 下段: %〕					
全体	1,308 100.0	553 42.3	741 56.7	5 0.4	9 0.7
A 地域	168 100.0	62 36.9	103 61.3	2 1.2	1 0.6
B 地域	164 100.0	67 40.9	96 58.5	0 0.0	1 0.6
C 地域	158 100.0	77 48.7	79 50.0	0 0.0	2 1.3
D 地域	276 100.0	114 41.3	158 57.2	2 0.7	2 0.7
E 地域	83 100.0	38 45.8	45 54.2	0 0.0	0 0.0
F 地域	280 100.0	112 40.0	165 58.9	1 0.4	2 0.7
G 地域	179 100.0	83 46.4	95 53.1	0 0.0	1 0.6

問2 年齢

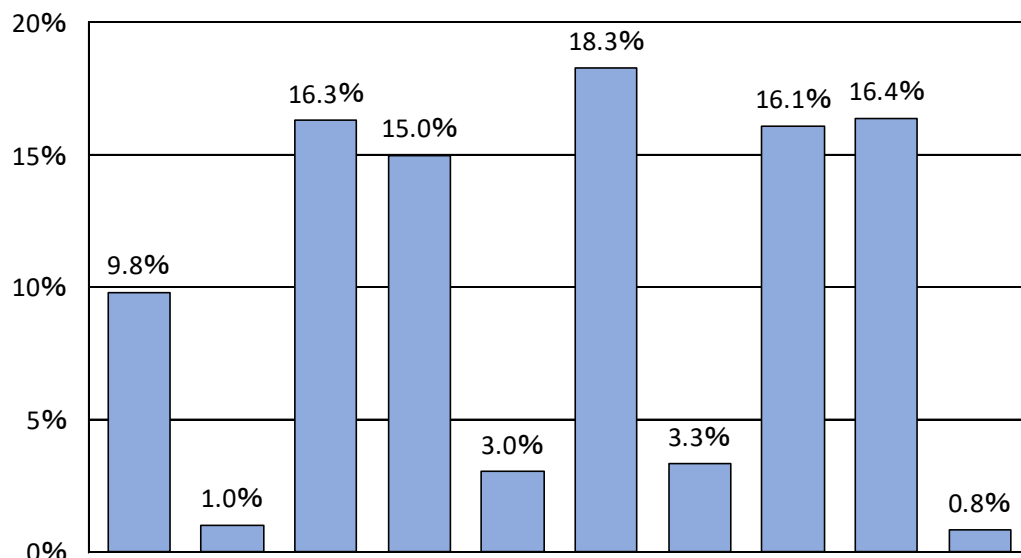
【回答数=1,308】



上段:回答数 下段:%	全体	10代	20代	30代	40代	50代	60代	70代以上	無回答
	全体	1,308 100.0	25 1.9	110 8.4	149 11.4	215 16.4	272 20.8	224 17.1	309 23.6
A地域	168 100.0	3 1.8	15 8.9	17 10.1	29 17.3	39 23.2	29 17.3	36 21.4	0 0.0
B地域	164 100.0	3 1.8	16 9.8	19 11.6	22 13.4	30 18.3	40 24.4	34 20.7	0 0.0
C地域	158 100.0	2 1.3	12 7.6	16 10.1	43 27.2	30 19.0	28 17.7	27 17.1	0 0.0
D地域	276 100.0	9 3.3	22 8.0	30 10.9	42 15.2	52 18.8	43 15.6	76 27.5	2 0.7
E地域	83 100.0	1 1.2	8 9.6	11 13.3	6 7.2	14 16.9	13 15.7	30 36.1	0 0.0
F地域	280 100.0	4 1.4	19 6.8	33 11.8	50 17.9	63 22.5	39 13.9	71 25.4	1 0.4
G地域	179 100.0	3 1.7	18 10.1	23 12.8	23 12.8	44 24.6	32 17.9	35 19.6	1 0.6

問3 職業

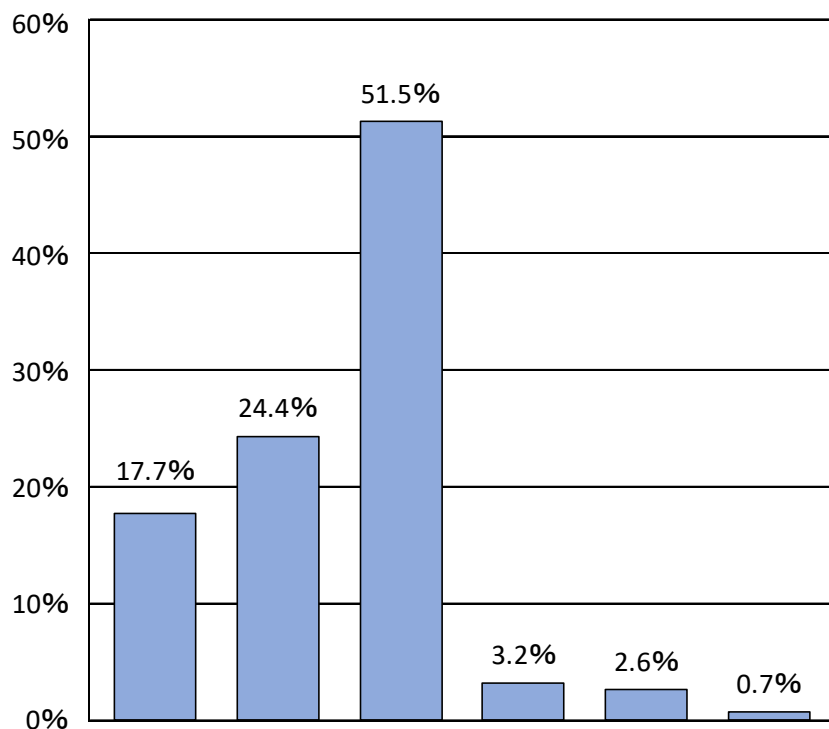
【回答数=1,308】



上段: 回答数 下段: %	全体	（商工・サービス業・建設業・農業など） 自営業主またはその家族従事者	（医師・弁護士・芸術家など） 自由業者	（民間の会社・団体の勤め人） （庶務・経理・事務などに従事）	（民間の会社・団体の勤め人） （作業・運転などに従事）	公務員・教員	（パート・アルバイトなど） その他の有業者	学生	家事従事者	（学生・家事従事者以外の無職） 無職	無回答
	全体	1,308 100.0	128 9.8	13 1.0	213 16.3	196 15.0	39 3.0	240 18.3	43 3.3	211 16.1	215 16.4
A 地域	168 100.0	13 7.7	2 1.2	28 16.7	27 16.1	0 0.0	30 17.9	7 4.2	36 21.4	24 14.3	1 0.6
B 地域	164 100.0	15 9.1	1 0.6	22 13.4	26 15.9	3 1.8	28 17.1	6 3.7	35 21.3	26 15.9	2 1.2
C 地域	158 100.0	16 10.1	2 1.3	22 13.9	28 17.7	6 3.8	37 23.4	3 1.9	22 13.9	22 13.9	0 0.0
D 地域	276 100.0	25 9.1	1 0.4	43 15.6	38 13.8	8 2.9	52 18.8	13 4.7	43 15.6	51 18.5	2 0.7
E 地域	83 100.0	11 13.3	1 1.2	9 10.8	16 19.3	3 3.6	9 10.8	1 1.2	14 16.9	19 22.9	0 0.0
F 地域	280 100.0	27 9.6	3 1.1	59 21.1	40 14.3	9 3.2	45 16.1	7 2.5	43 15.4	43 15.4	4 1.4
G 地域	179 100.0	21 11.7	3 1.7	30 16.8	21 11.7	10 5.6	39 21.8	6 3.4	18 10.1	30 16.8	1 0.6

問4 家族構成

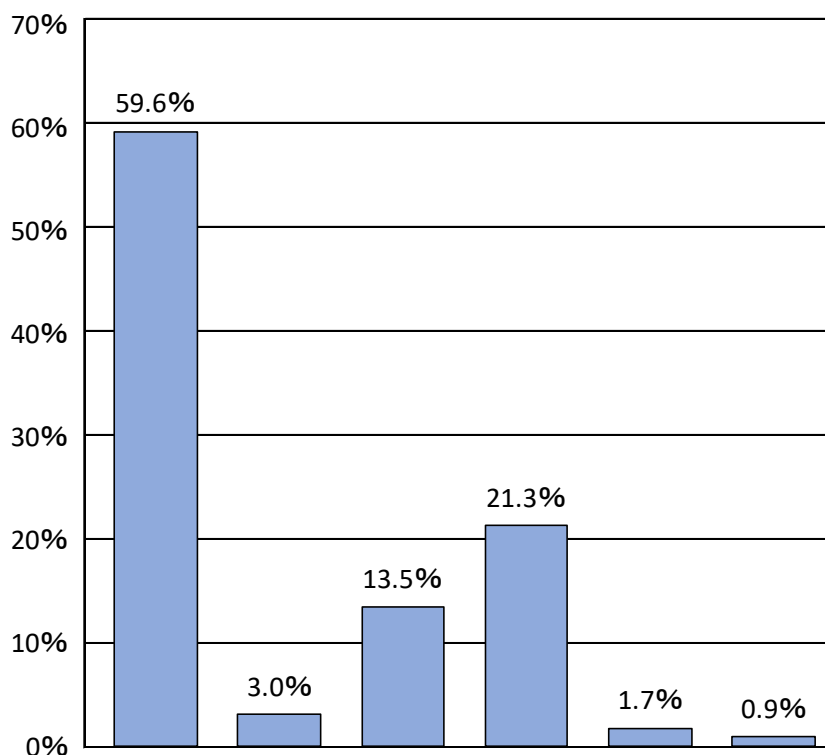
【回答数=1,308】



〔上段:回答数 下段:%〕	全体	(一人暮らし) 単身世帯	夫婦のみ	(親と子どもなど) 二世世代家族	(祖父母と親と子どもなど) 三世世代家族	その他	無回答
	全体	1,308 100.0	231 17.7	319 24.4	673 51.5	42 3.2	34 2.6
A 地域	168 100.0	23 13.7	40 23.8	94 56.0	8 4.8	2 1.2	1 0.6
B 地域	164 100.0	30 18.3	40 24.4	83 50.6	6 3.7	4 2.4	1 0.6
C 地域	158 100.0	23 14.6	39 24.7	83 52.5	6 3.8	5 3.2	2 1.3
D 地域	276 100.0	49 17.8	68 24.6	144 52.2	5 1.8	7 2.5	3 1.1
E 地域	83 100.0	15 18.1	20 24.1	43 51.8	3 3.6	2 2.4	0 0.0
F 地域	280 100.0	62 22.1	65 23.2	133 47.5	7 2.5	12 4.3	1 0.4
G 地域	179 100.0	29 16.2	47 26.3	93 52.0	7 3.9	2 1.1	1 0.6

問5 住宅状況

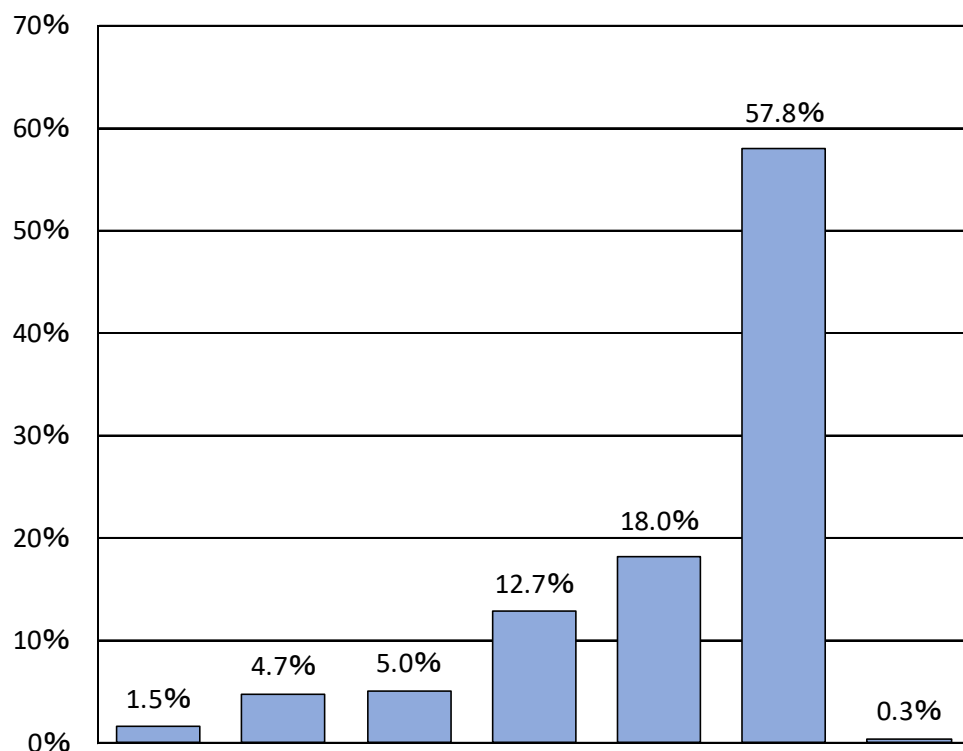
【回答数=1,308】



	全体		一戸建てで持ち家	一戸建てで借家	共同住宅で持ち家 (マンションなど)	共同住宅で借家 (アパートなど)	その他	無回答
	上段: 回答数	下段: %						
全体	1,308	100.0	780	39	176	279	22	12
A 地域	168	100.0	115	4	22	23	2	2
B 地域	164	100.0	114	6	13	24	4	3
C 地域	158	100.0	83	5	21	44	4	1
D 地域	276	100.0	174	4	41	54	1	2
E 地域	83	100.0	53	3	4	22	0	1
F 地域	280	100.0	117	9	68	79	5	2
G 地域	179	100.0	124	8	7	33	6	1

問6 居住年数

【回答数=1,308】



	全体	1年未満	1年～5年未満	5年～10年未満	10年～20年未満	20年～30年未満	30年以上	無回答
全体	1,308	20	62	65	166	235	756	4
	100.0	1.5	4.7	5.0	12.7	18.0	57.8	0.3
A地域	168	1	12	6	22	35	92	0
	100.0	0.6	7.1	3.6	13.1	20.8	54.8	0.0
B地域	164	2	3	4	16	27	112	0
	100.0	1.2	1.8	2.4	9.8	16.5	68.3	0.0
C地域	158	0	14	13	25	27	79	0
	100.0	0.0	8.9	8.2	15.8	17.1	50.0	0.0
D地域	276	2	5	16	34	58	159	2
	100.0	0.7	1.8	5.8	12.3	21.0	57.6	0.7
E地域	83	5	6	1	12	9	50	0
	100.0	6.0	7.2	1.2	14.5	10.8	60.2	0.0
F地域	280	5	15	17	35	49	158	1
	100.0	1.8	5.4	6.1	12.5	17.5	56.4	0.4
G地域	179	5	7	8	22	30	106	1
	100.0	2.8	3.9	4.5	12.3	16.8	59.2	0.6