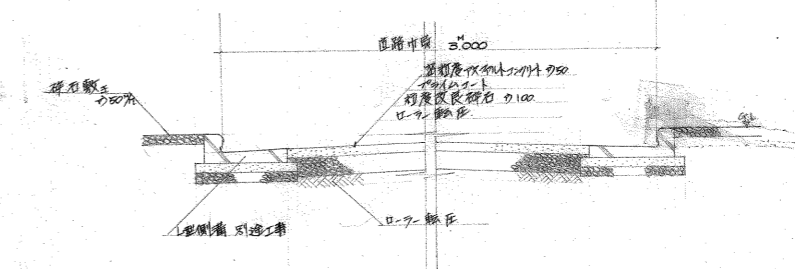
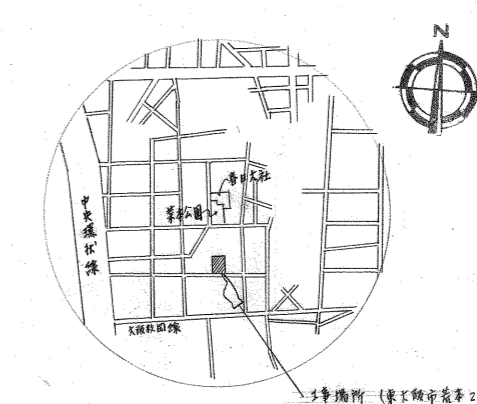
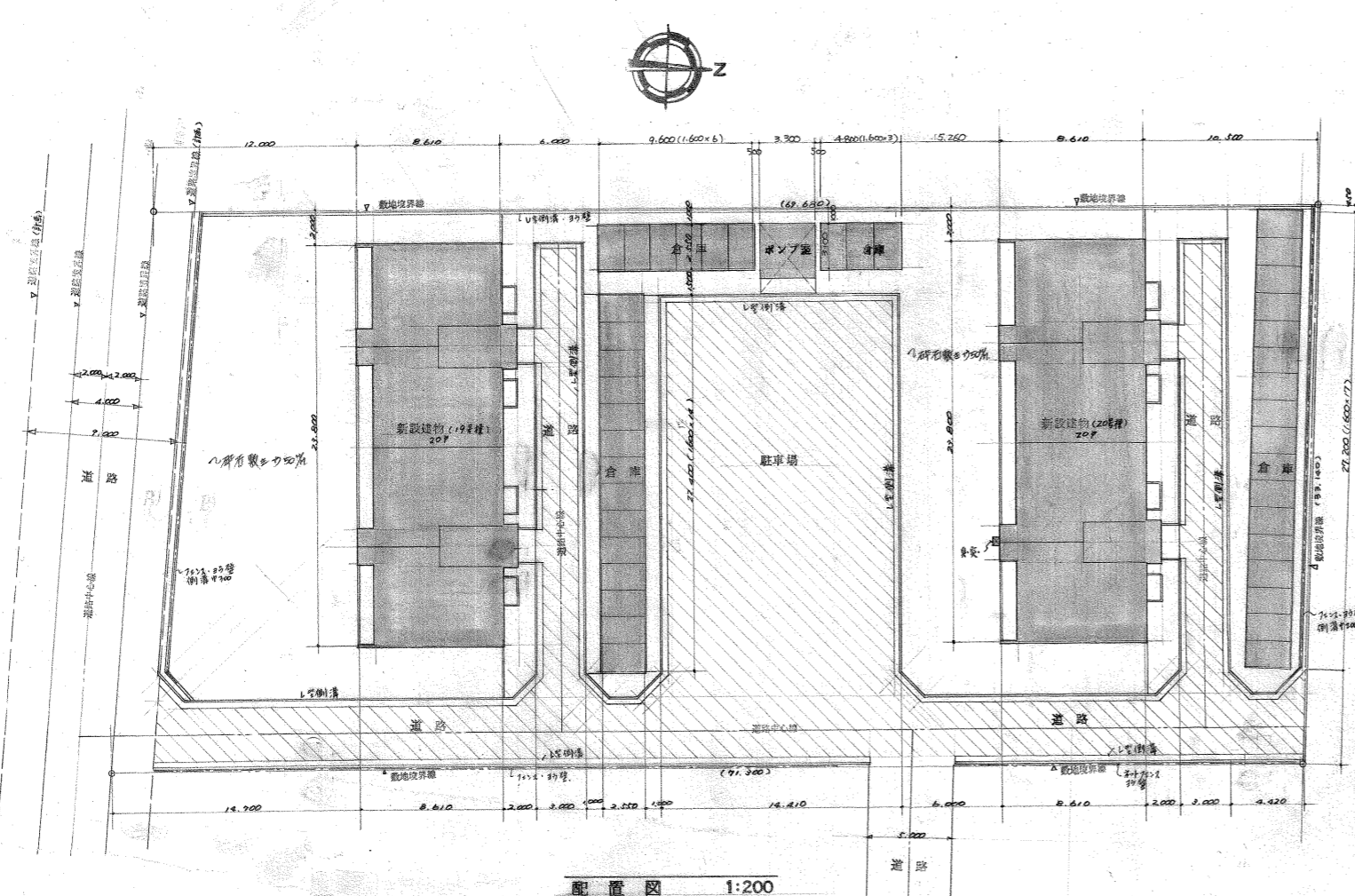


工事名		東大阪市荒本改良住宅19・20号棟新築工事		5. 鉄筋工事		11. 金網工事		18. 屋外工事	
工事箇所		東大阪市荒本210・2番地		指しコンクリート		ハンク7-1		屋根	
構造		鉄筋コンクリート5階建(1棟)		土間コンクリート		鋼骨鉄筋		床	
敷地面積		1棟 187.618		鉄筋コンクリート		鋼骨鉄筋		天井	
建築面積		1棟 377.236		基礎コンクリート		鋼骨鉄筋		床下	
床面積		1082.10		スラング		鋼骨鉄筋		壁	
		2164.20		管		鋼骨鉄筋		柱	
		10.75		b. 鉄筋工事		12. 鋼骨鉄筋工事		窓	
		1788.81.70		使用鉄		鋼骨鉄筋		扉	
		2棟分 163.20		土間コンクリート		鋼骨鉄筋		床	
工事範囲		設計図、特記仕様書、共通仕様書中本工事に該当する建築工事の一切		使用鉄		鋼骨鉄筋		天井	
別途工事		屋外工事(浄化槽、排水槽の外部、埋置、7.25)通路舗装は別途		土間コンクリート		鋼骨鉄筋		床	
工期		別途指示		管		鋼骨鉄筋		壁	
保証基準		竣工後2ヶ月以内、但し1ヶ月以内、その後の雨水の漏水工事		木工事		鋼骨鉄筋		柱	
施工基準		1. 現場説明事項、2. 特記仕様書、3. 設計図、4. 共通仕様書		使用鉄		鋼骨鉄筋		床	
				大引根太廻り		鋼骨鉄筋		天井	
				10・11・12		鋼骨鉄筋		床	
				木枠防雨割		鋼骨鉄筋		壁	
1. 一般事項		特記事項		防水工事		鋼骨鉄筋		柱	
入札期日		別途指示		保証書		鋼骨鉄筋		床	
共通仕様書		中野耐火構造等建築工事標準仕様書 昭和 5年12月		J-キング		鋼骨鉄筋		天井	
支給枚数		5枚		1. キング		鋼骨鉄筋		床	
建物位置		図示及び現場指示		指定業者		鋼骨鉄筋		壁	
B.C設計図		社団法人 日本住宅協会、公共住宅建設合理化推進委員会編		10. 左官工事		鋼骨鉄筋		柱	
標準詳細図		公共住宅標準詳細設計図書等2編に準ずる		左官工事		鋼骨鉄筋		床	
2. 仮設工事		工事現場周辺は工事進行上支障のないよう事前に念慮し危険の		左官工事		鋼骨鉄筋		天井	
		発生しないよう、仮囲い、其他安全保護養生対策を施行する。		左官工事		鋼骨鉄筋		床	
3. 土工事				左官工事		鋼骨鉄筋		壁	
残土処分		係員の指示する方法及び敷地内処分とする。		左官工事		鋼骨鉄筋		柱	
4. 旋打工事				左官工事		鋼骨鉄筋		床	
使用機		PC1000V JIS A種 400V 60Hz		左官工事		鋼骨鉄筋		天井	
要求支持戸		長期 30' / 4		左官工事		鋼骨鉄筋		床	
継手		全自動滑車継手		左官工事		鋼骨鉄筋		壁	
工法				左官工事		鋼骨鉄筋		柱	
試験種		指示に準じて行う。		左官工事		鋼骨鉄筋		床	



配置図 1:200

面積表

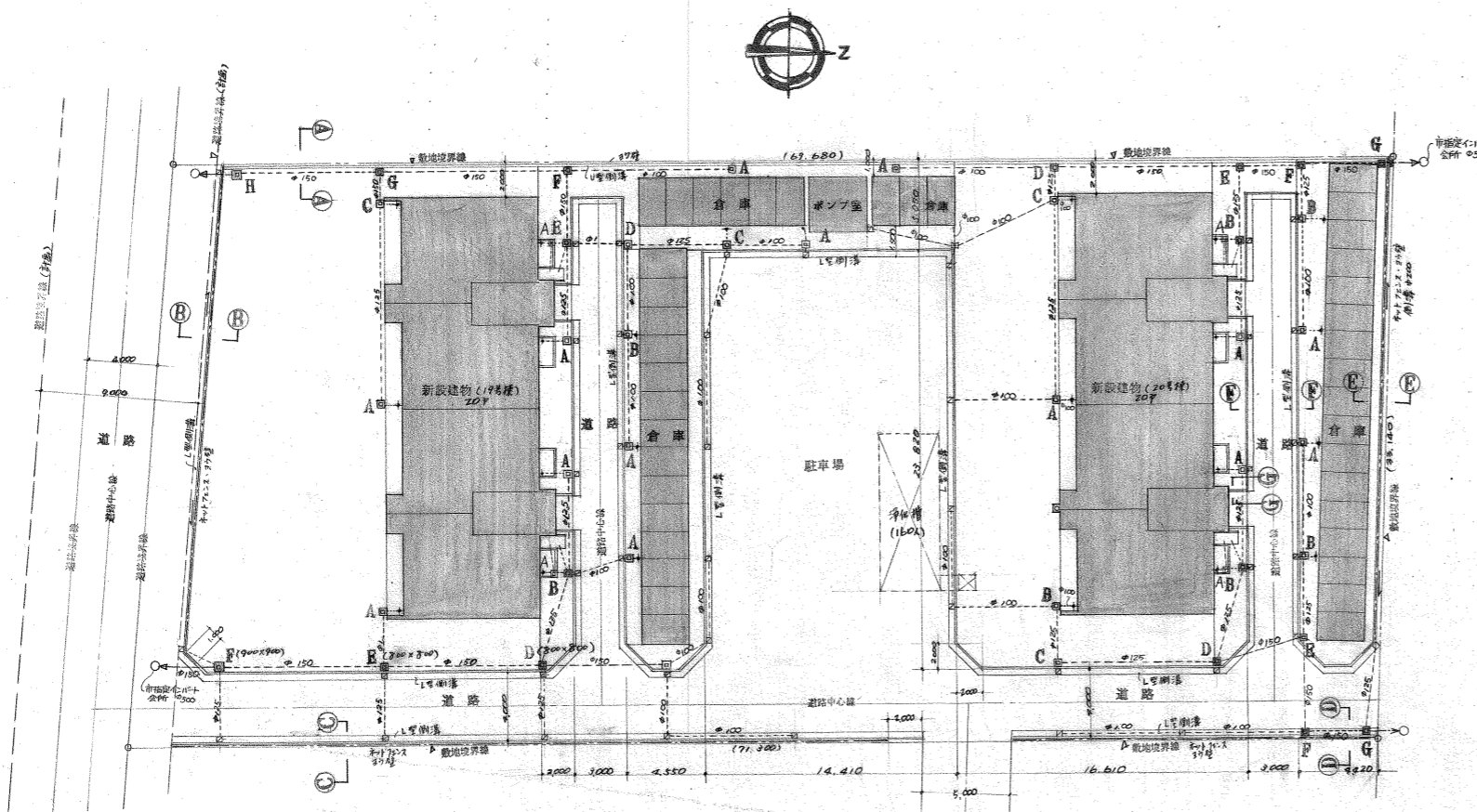
敷地面積		2棟分	
建築面積	1棟分	$(23,800 \times 2,610) + (1,000 \times 1,000 \times 4) + (2,810 \times 0,900 \times 2) = 187,618$	2棟分 375,236
床面積	1棟分	$(23,800 \times 2,610) \times 2 + (1,000 \times 1,000 \times 4 \times 2) + (2,810 \times 0,900 \times 2 \times 2) + (4,950 \times 1,750) \times 1,000 \div 20 = 1,082,110$	2棟分 2,164,220
ポンプ室		$3,100 \times 3,300 = 10,230$	2棟分 20,460
倉庫	1棟分	$3,200 \times 3,550 = 11,360$	2棟分 22,720

外部仕上表

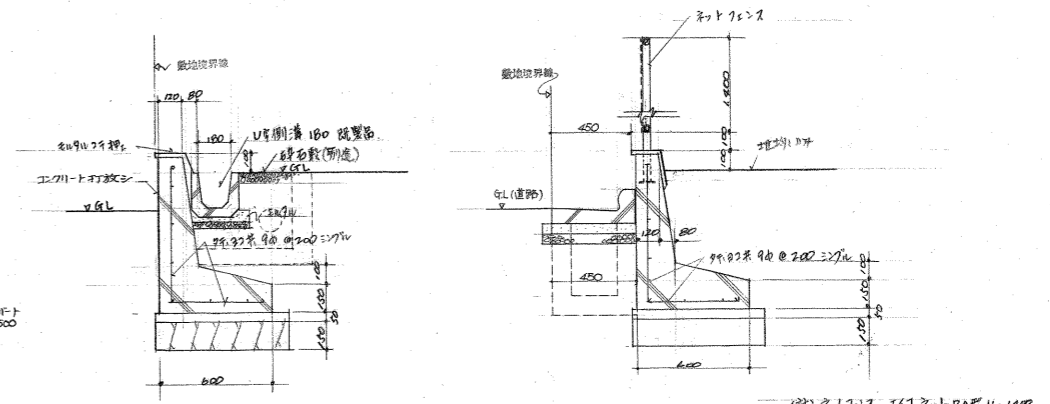
屋根	露出型スレート防水層 8/12	ドレーン	屋根ハコ型排水口 100φ 水切り用 25x40x0.05 2ヶ所 (標準仕様) A型排水口 100x100x0.05 1ヶ所 B型排水口 100x100x0.05 1ヶ所 標準 露出型排水口 25x40x0.05 (標準仕様)
外壁	珪藻土刮毛引合 OPF 処理	柱頭	バルコニー VP 0.100 窓枠 VP 0.085
腰	珪藻土刮毛引合 100x100x0.050 腰巾 100x100x0.050	窓葉	木製部 OP (樹皮仕様)
床	大層根元土留部、土留部、防水珪藻土引合、大層根元土留部、珪藻土引合、珪藻土刮毛引合 OPF 処理		
バルコニー	床、巾木、珪藻土引合、珪藻土刮毛引合、珪藻土引合、珪藻土刮毛引合 OPF 処理、珪藻土引合、珪藻土刮毛引合 OPF 処理、珪藻土引合、珪藻土刮毛引合 OPF 処理		

内部仕上表

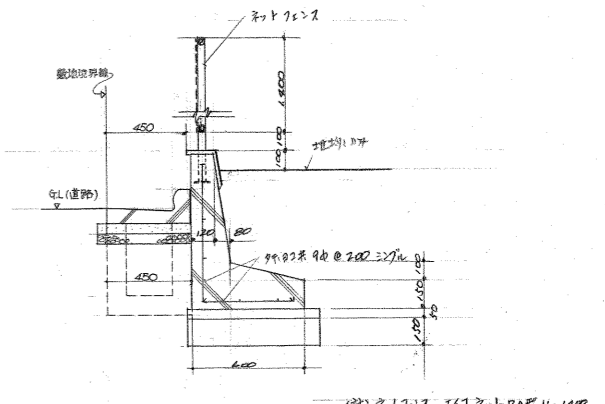
室名	床	壁紙	巾木	腰	壁	天井	備考
玄関	珪藻土引合	珪藻土	珪藻土		珪藻土引合	珪藻土	珪藻土引合 OPF 処理、珪藻土引合 OPF 処理
会客室	珪藻土引合	珪藻土	木製巾木		珪藻土引合	珪藻土	珪藻土引合 OPF 処理、珪藻土引合 OPF 処理
便所	珪藻土引合	珪藻土	珪藻土		珪藻土引合	珪藻土	珪藻土引合 OPF 処理、珪藻土引合 OPF 処理
和室6帖	畳	珪藻土	珪藻土		珪藻土引合	珪藻土	珪藻土引合 OPF 処理、珪藻土引合 OPF 処理
和室4.5帖	畳	珪藻土	珪藻土		珪藻土引合	珪藻土	珪藻土引合 OPF 処理、珪藻土引合 OPF 処理
和室3帖	畳	珪藻土	珪藻土		珪藻土引合	珪藻土	珪藻土引合 OPF 処理、珪藻土引合 OPF 処理
押入(5帖)	珪藻土引合	珪藻土	珪藻土		珪藻土引合	珪藻土	珪藻土引合 OPF 処理、珪藻土引合 OPF 処理
押入	珪藻土引合	珪藻土	珪藻土		珪藻土引合	珪藻土	珪藻土引合 OPF 処理、珪藻土引合 OPF 処理



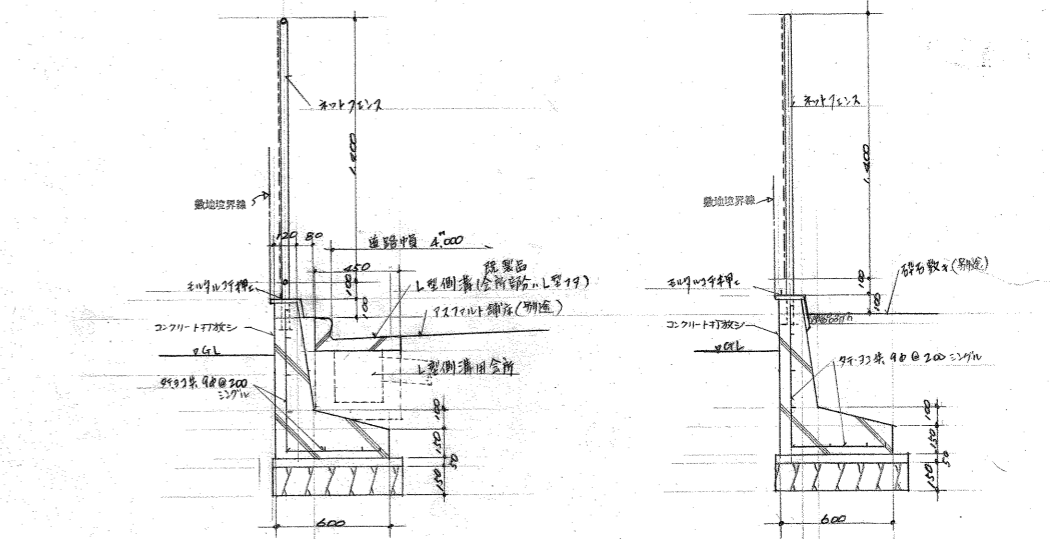
屋外排水図 1:200



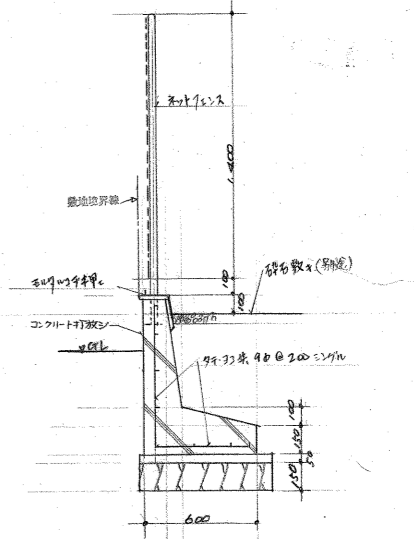
A-A断面詳細図 1:20



B-B断面詳細図 1:20



C-C断面詳細図 1:20

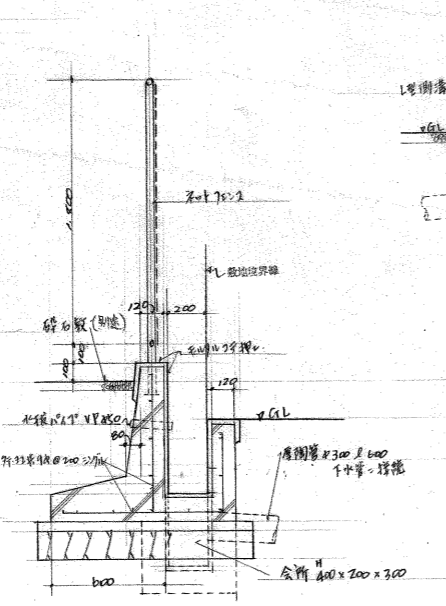


D-D断面詳細図 1:20

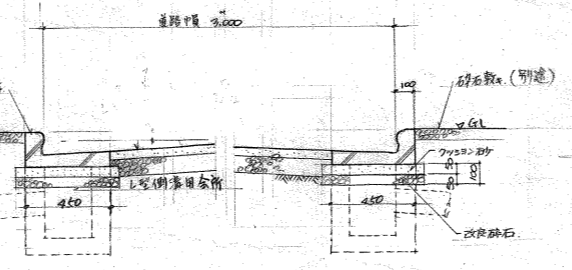
材料表 (特注材料下記)

品名	寸法	深(階高)	数量
A	500	500	14 合計上4
B	"	"	4 合計上3
C	"	"	4
D	"	"	2 合計上2
E	"	"	4 合計上4
F	"	"	4 合計上3
G	"	"	4 合計上1
初層			4
階層			45

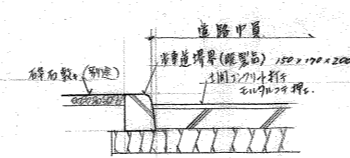
注: (1) 400x400x100, 400x300x100, 深さ: 各階高+深さ+20



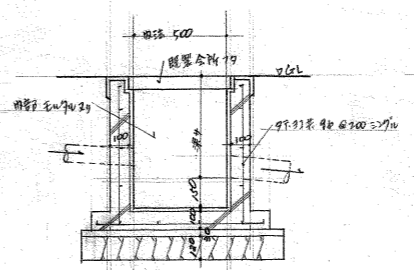
E-E断面詳細図 1:20



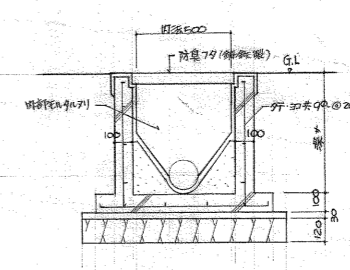
F-F断面詳細図 1:20



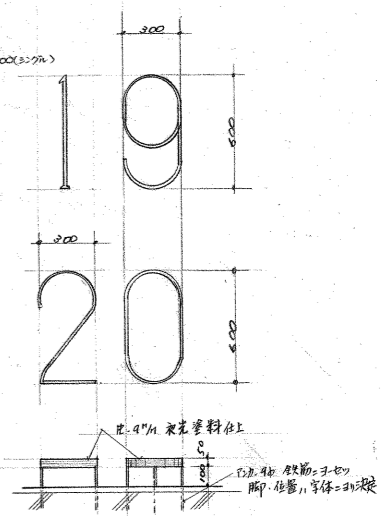
G-G断面詳細図 1:20



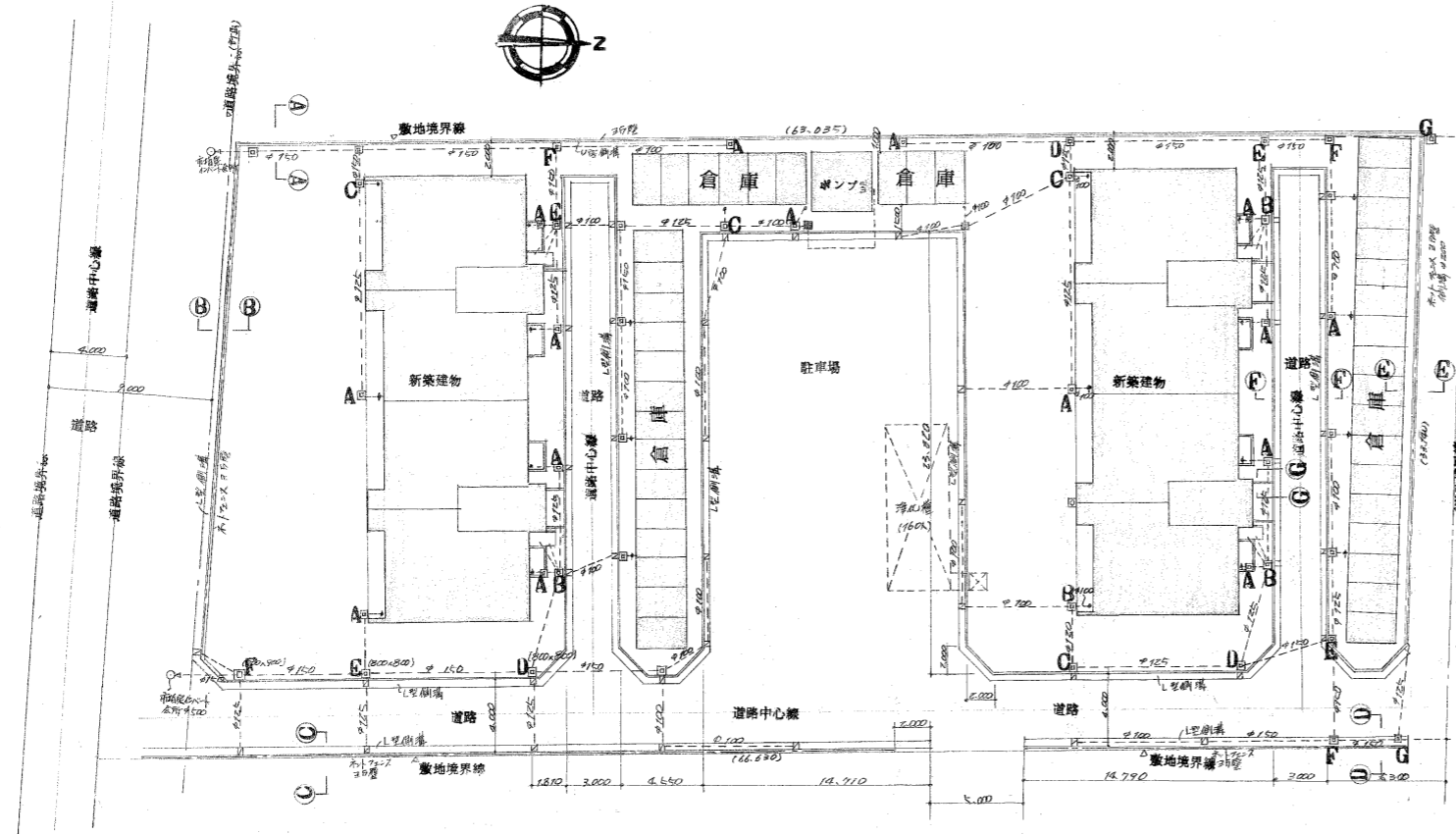
一般、全断面詳細図 1:20



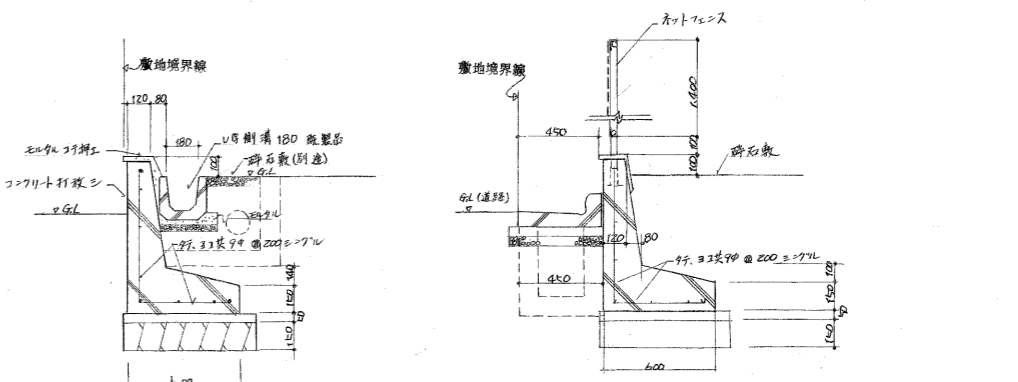
心バト会所断面詳細図 1:20



標番号 詳細図 1:20

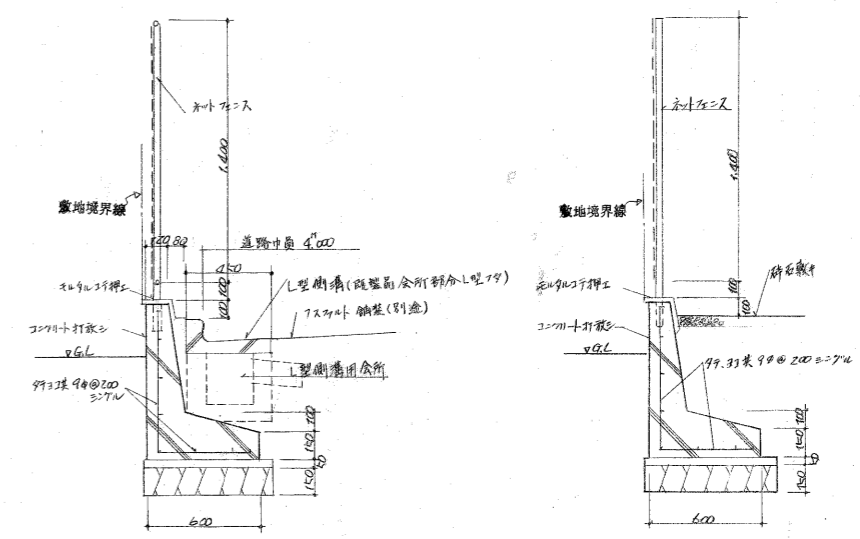


屋外工事図 排水図 1:200



A-A断面詳細図 1:20

B-B断面詳細図 1:20



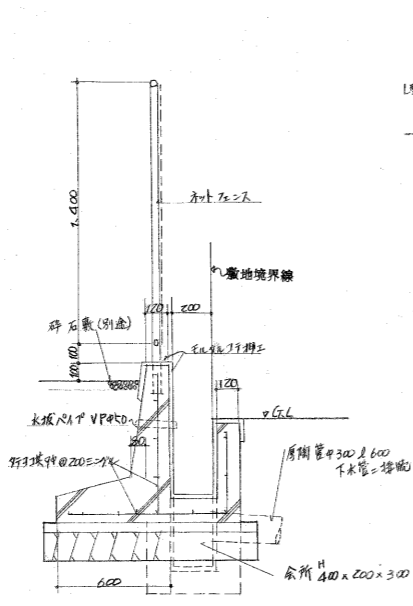
C-C断面詳細図 1:20

D-D断面詳細図 1:20

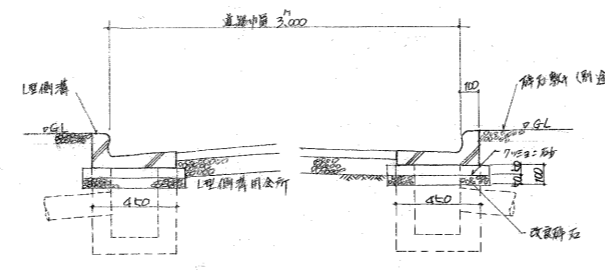
施設寸法表 (寸法は内径寸法)

区画	幅	高さ	深さ	数量
A	500	400	300	14
B	"	"	"	4
C	"	"	"	4
D	"	"	"	2
E	"	"	"	4
F	"	"	"	4
G	"	"	"	3
H	"	"	"	1
既設会所				4
新設会所				43

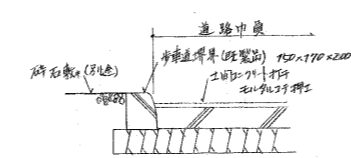
1. (900φ) x 1.70m 径 3.31 寸法寸法
深さ 1.0m 径 1.70m 径 寸法寸法



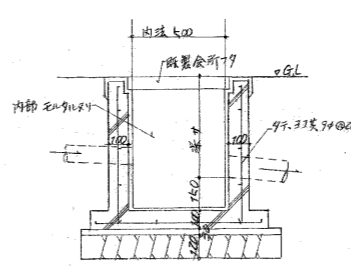
E-E断面詳細図 1:20



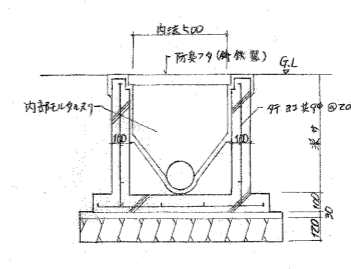
F-F断面詳細図 1:20



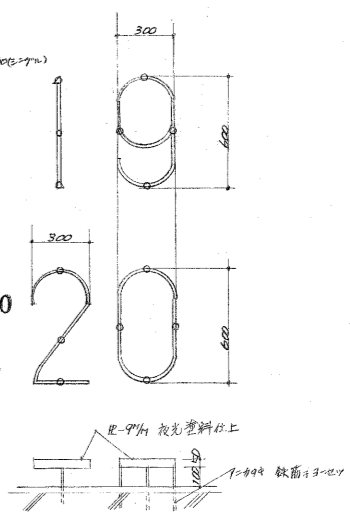
G-G断面詳細図 1:20



一般会所断面詳細図 1:20



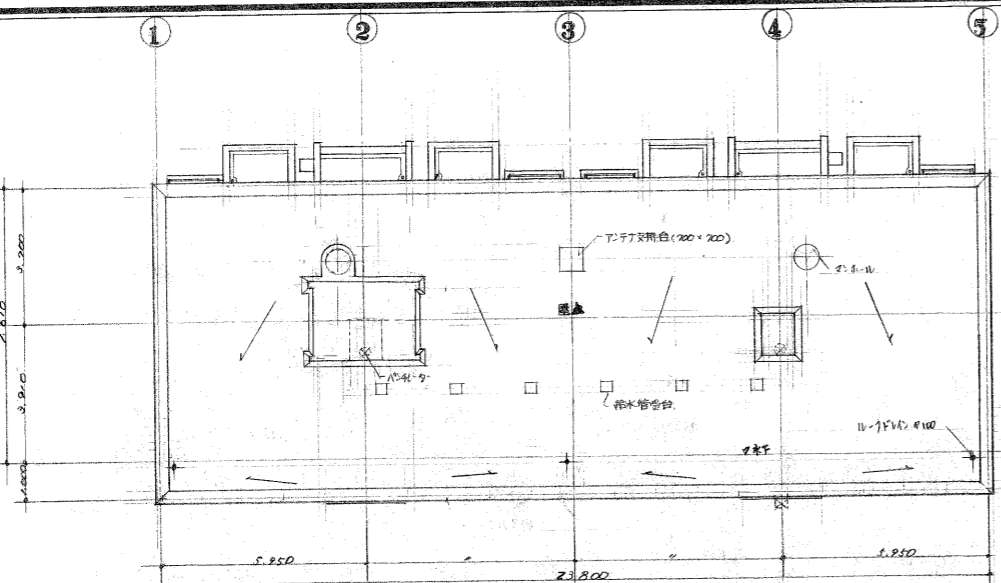
1.5m x 1.0m 会所断面詳細図 1:20



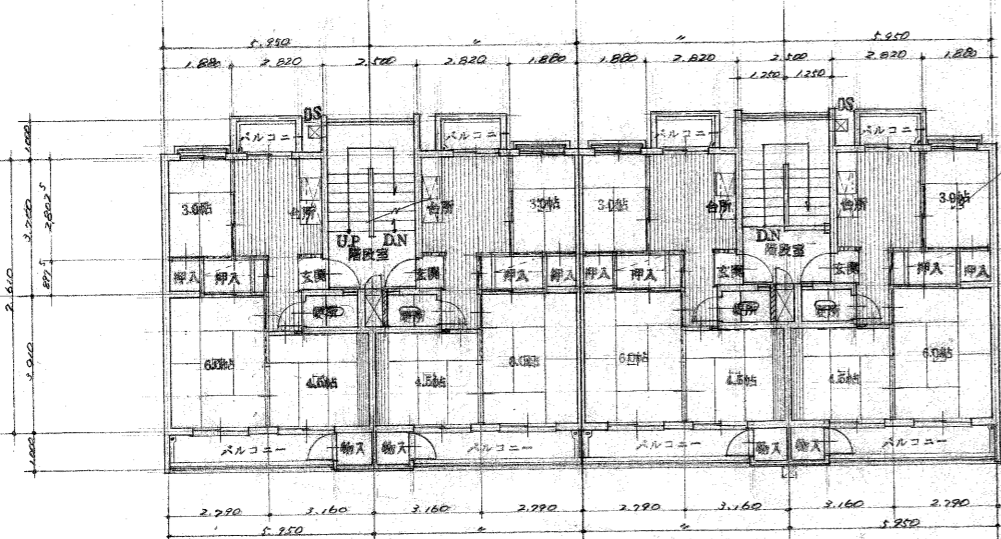
標準番号 詳細図 1:20

- (注) □ 既設品会所
- 一般会所
- 1.5m x 1.0m 会所 (数量 74 件)
- 125 — 硬質塩化ビニル管 φ125

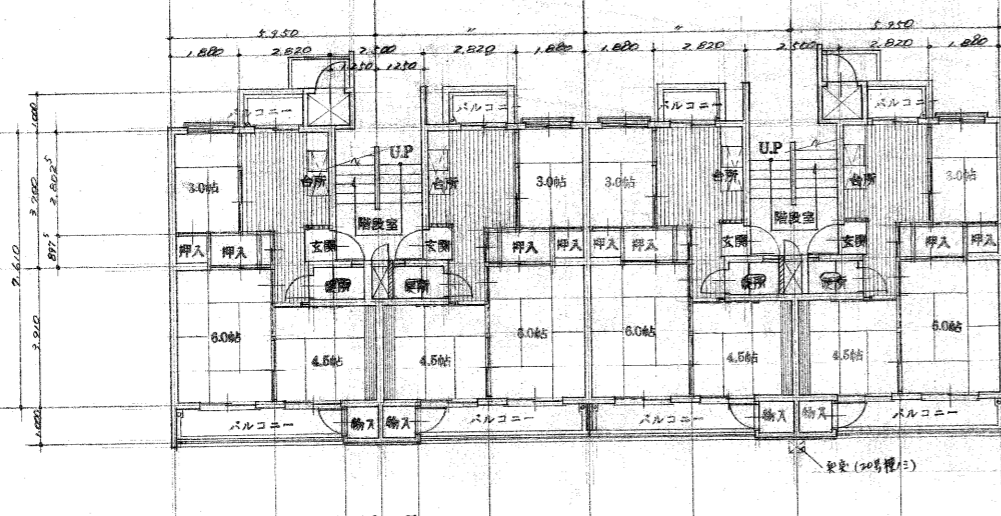
屋階平面図 1:100



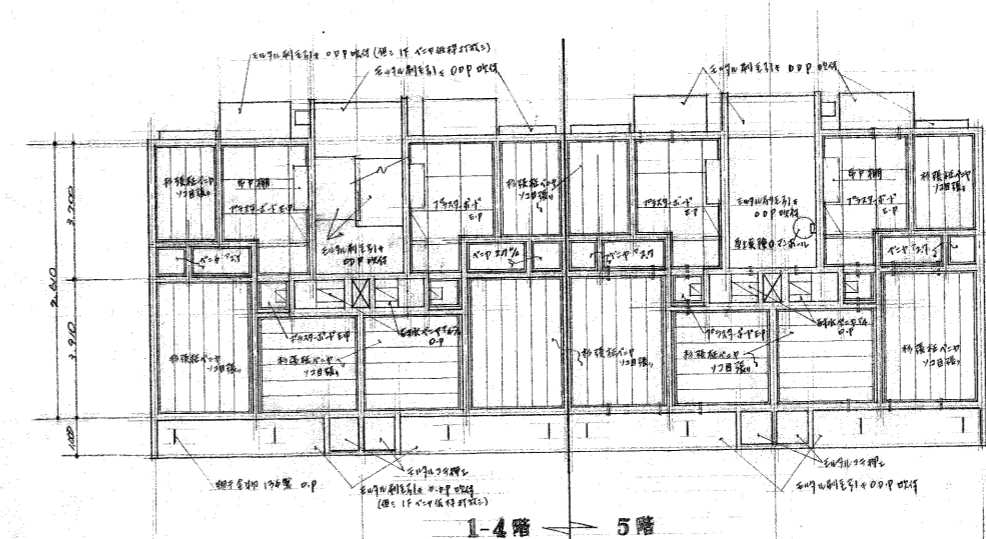
2-5階平面図 1:100



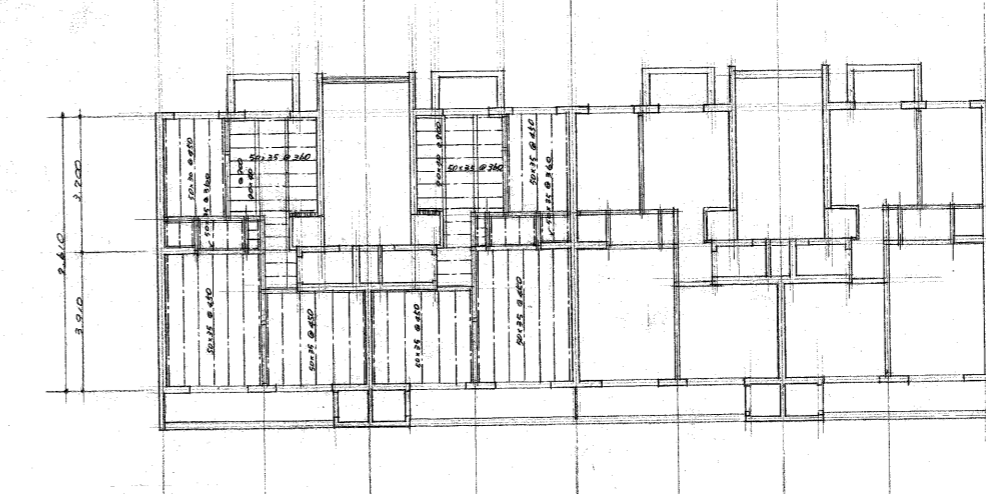
1階平面図 1:100



天井伏図 1:100



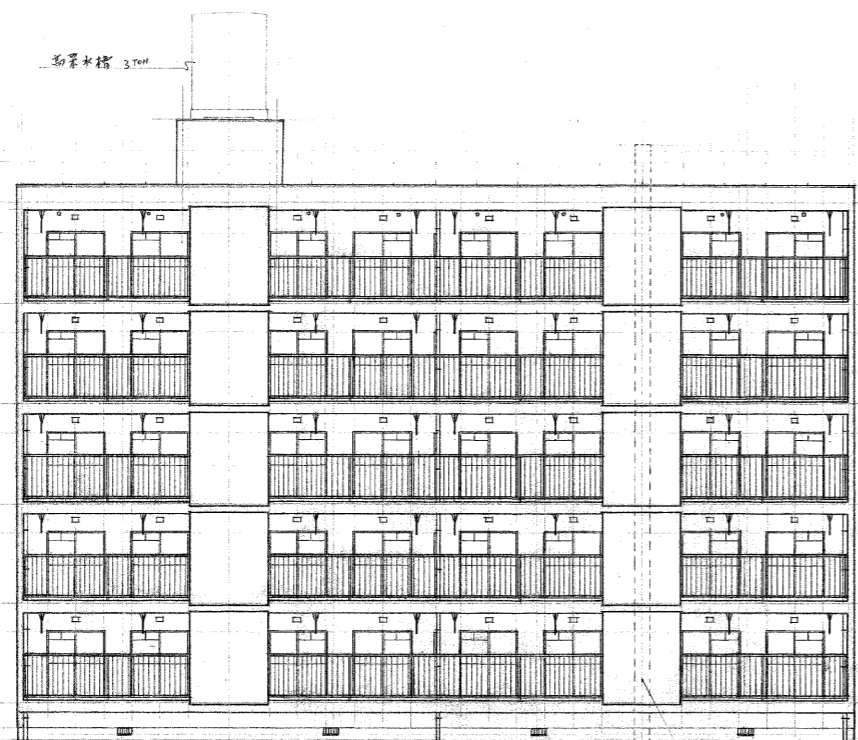
床伏図 1:100



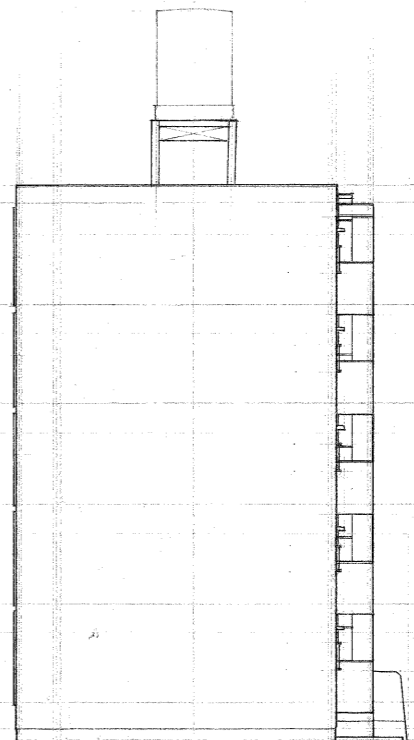
(注記) □ 系昇降口
 ○ 系昇降口
 ○ SF 系昇降口 系昇降口 (K2)

(注記) ○ SF 系昇降口 系昇降口 (K2)
 ○ SF 系昇降口 系昇降口 (K2)
 ○ SF 系昇降口 系昇降口 (K2)

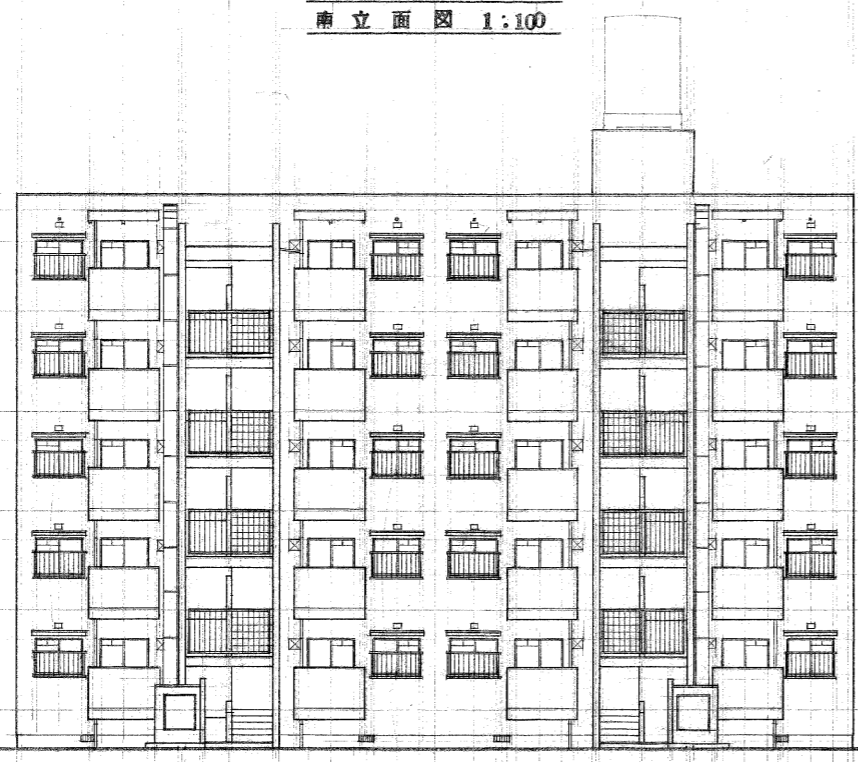
注記	変更	工事名称 東大阪市荒本改良住宅19・20号棟新築工事	図面名 平面図、床伏図、天井伏図	製番 70-9122	図番 26枚の内 4
			設計年月日 昭和45年12月	縮尺 1:100	



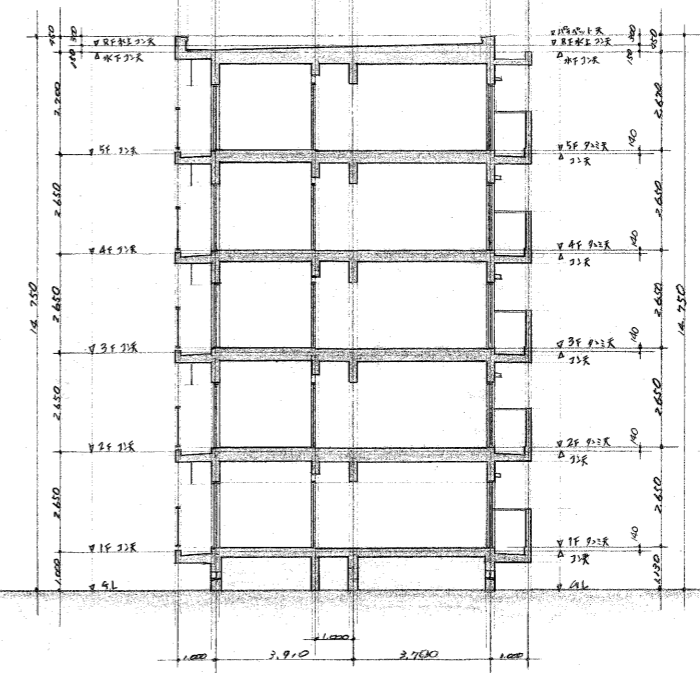
南立面图 1:100



東立面图 1:100

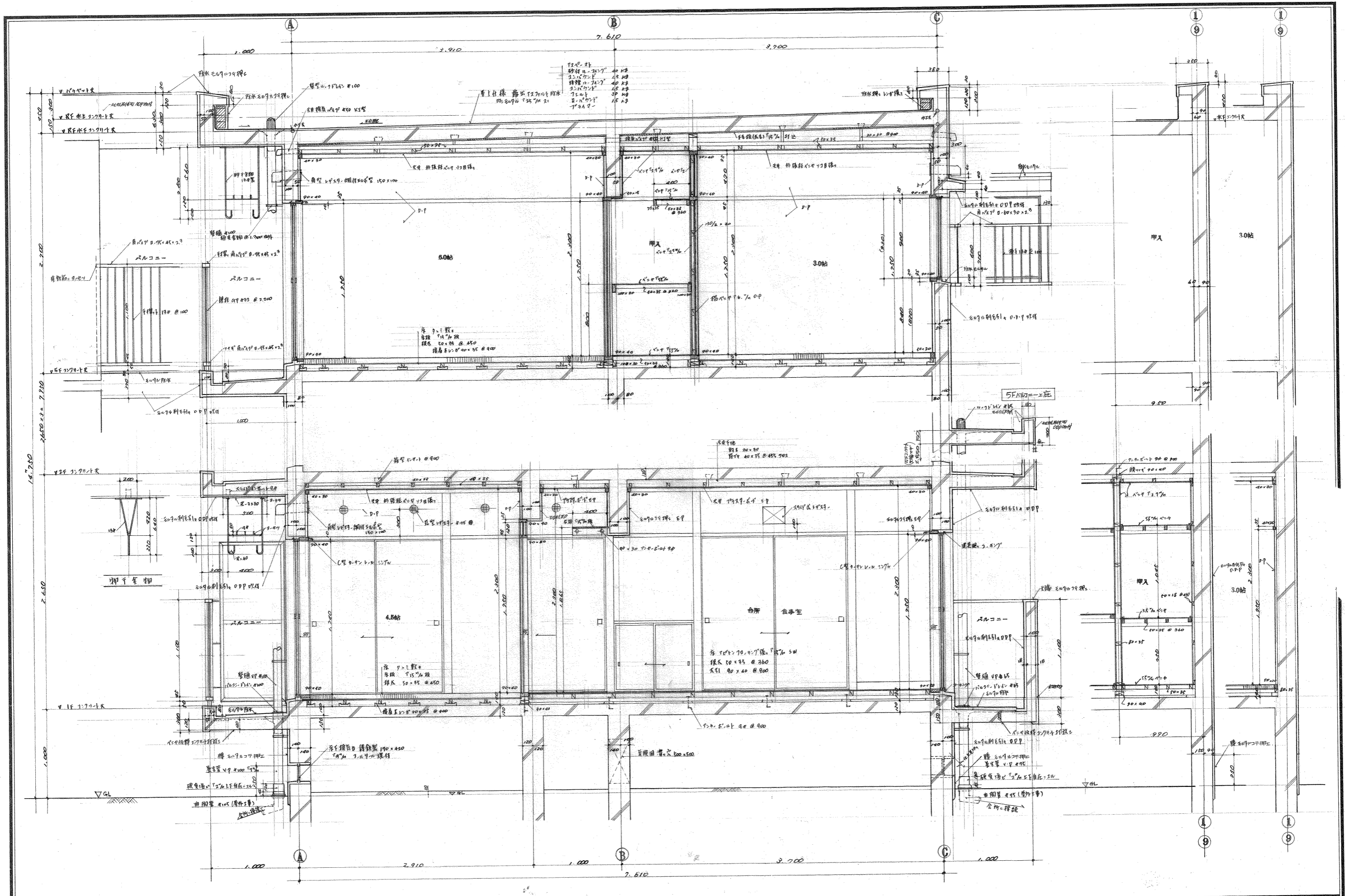


北立面图 1:100



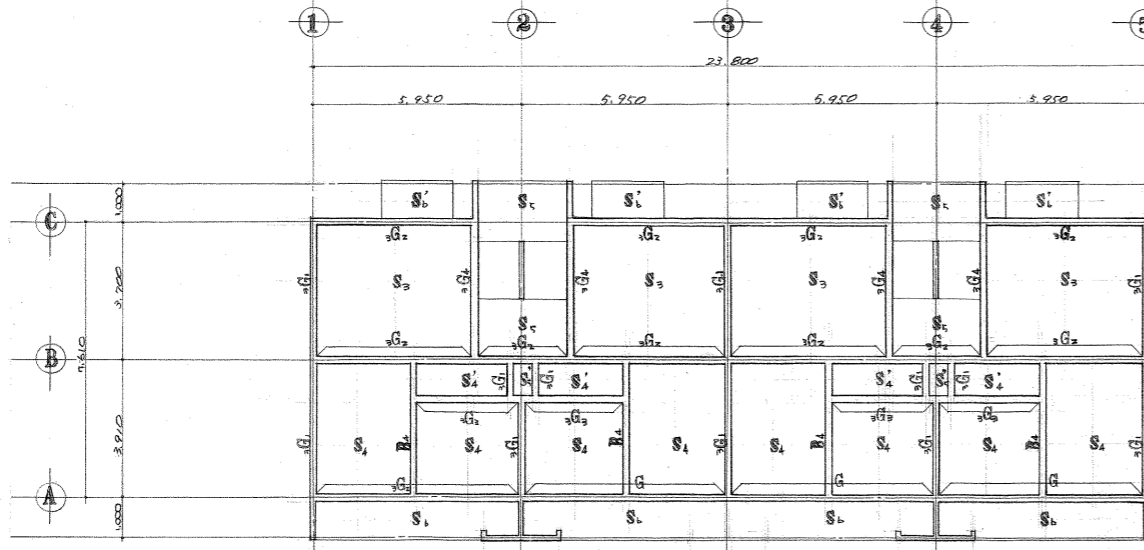
断面图 1:100

註記 変更	工事名称 東大阪市荒本改良住宅19・20号棟新築工事	図面名 立面图 断面图 設計年月日 昭和45年12月 日	製番 70-9122 縮尺 1:100	図番 26枚の内 5
----------	-------------------------------	---------------------------------------	------------------------------	------------------

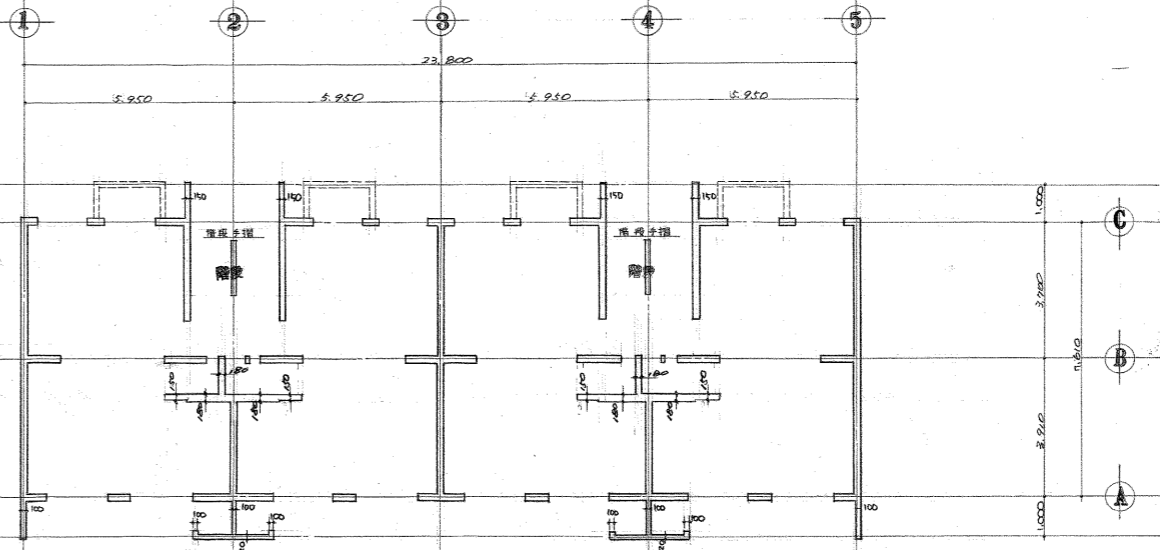


50帖
 30帖
 4.5帖
 合所
 倉庫室

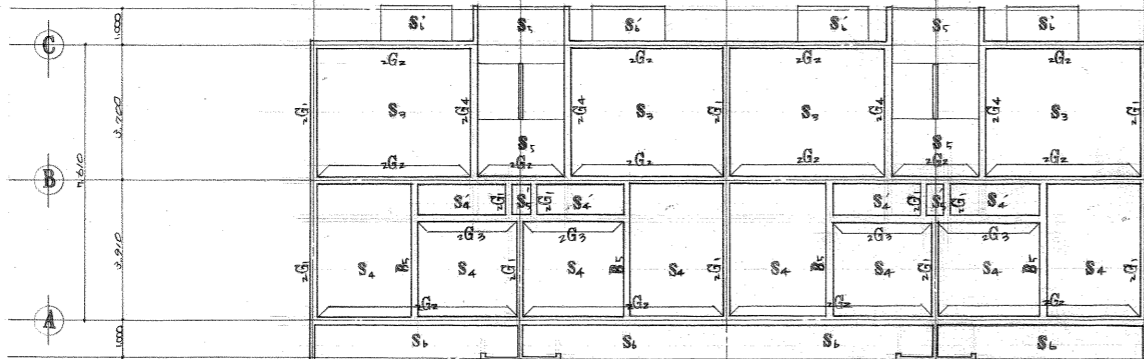
註記 変更	工事名称 東大阪市荒本改良住宅19・20号棟新築工事	図面名 矩計詳細図 設計年月日 昭和45年12月 日	製番 70-9122 縮尺 1:20	26 枚の内 7
----------	-------------------------------	-------------------------------------	-----------------------------	----------------



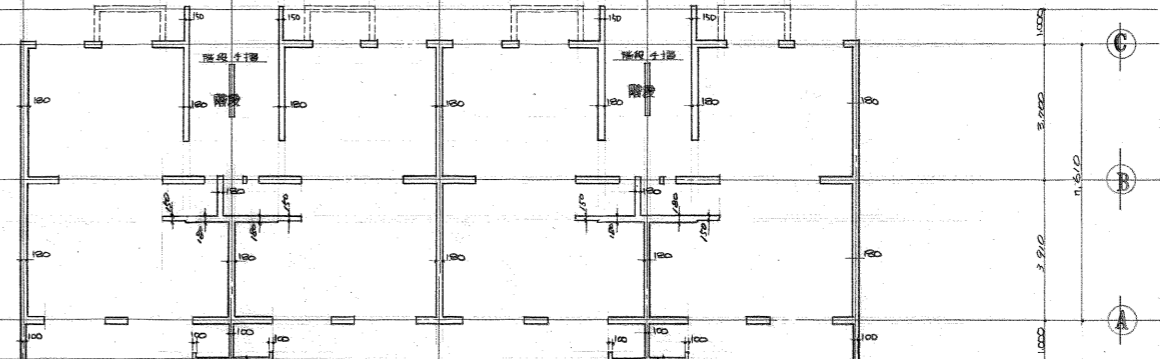
3階スラブ梁伏図 1:100



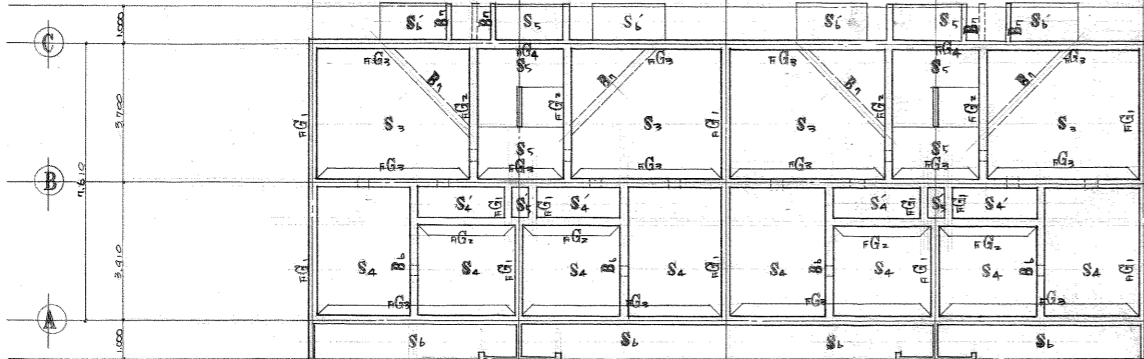
2階壁伏図 1:100 特記+限+壁厚=200



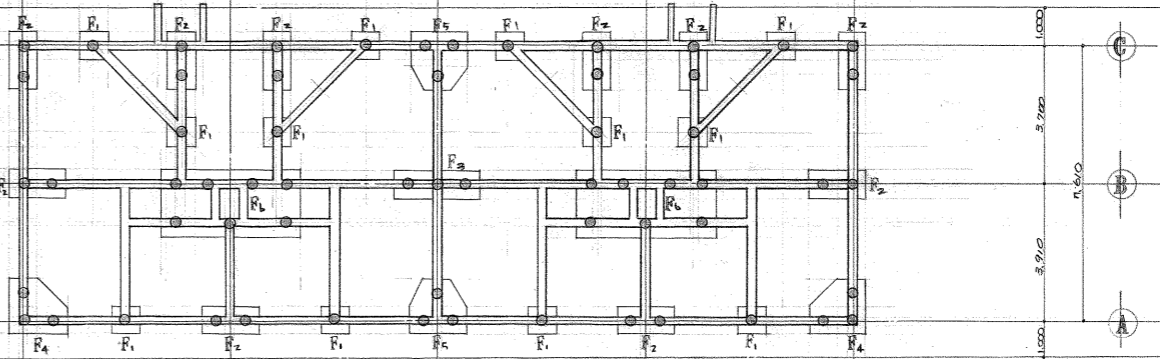
2階スラブ梁伏図 1:100



1階壁伏図 1:100 特記+限+壁厚=200

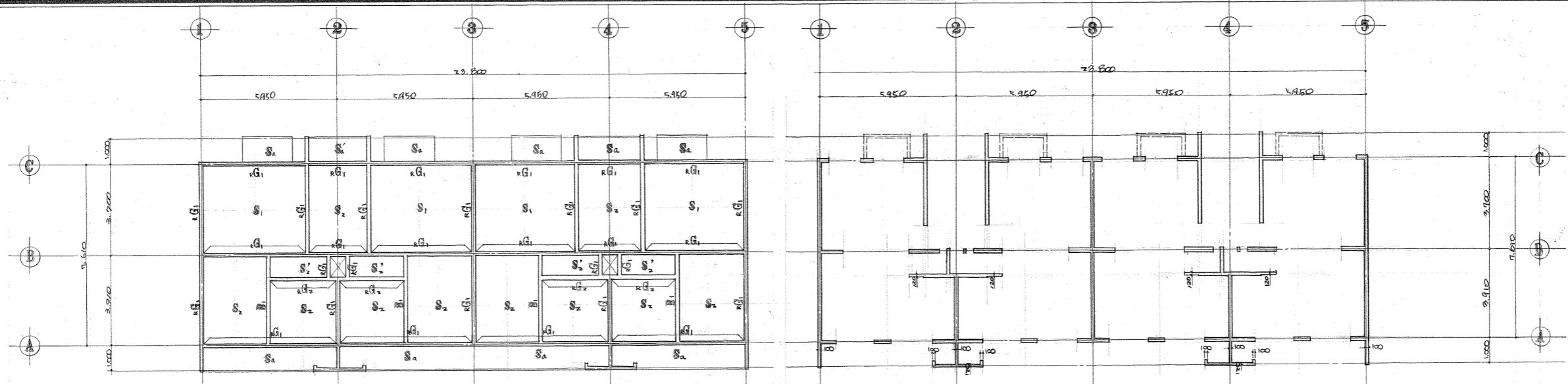


1階スラブ梁伏図 1:100



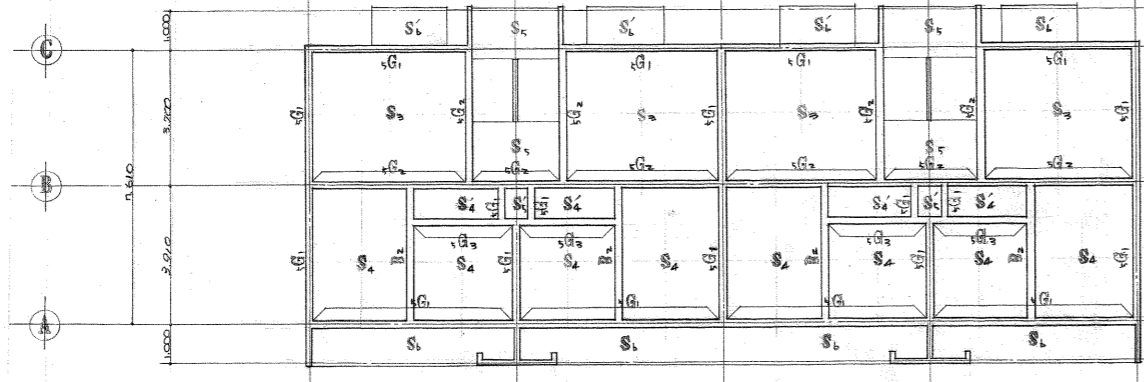
基礎伏図 1:100 材料 P.C/M/L + 1000.06 L-10.000 (10200+8200) 100x100 (8根) 根立数 122本 根立脚 GL-1150

注記	変更	工事名称 東大阪市荒本改良住宅19・20号棟新築工事	図面名 スラブ、壁、梁伏図	製番 70-9122	図番 26枚の内 15
			設計年月日 昭和45年12月 日	縮尺 1:100	

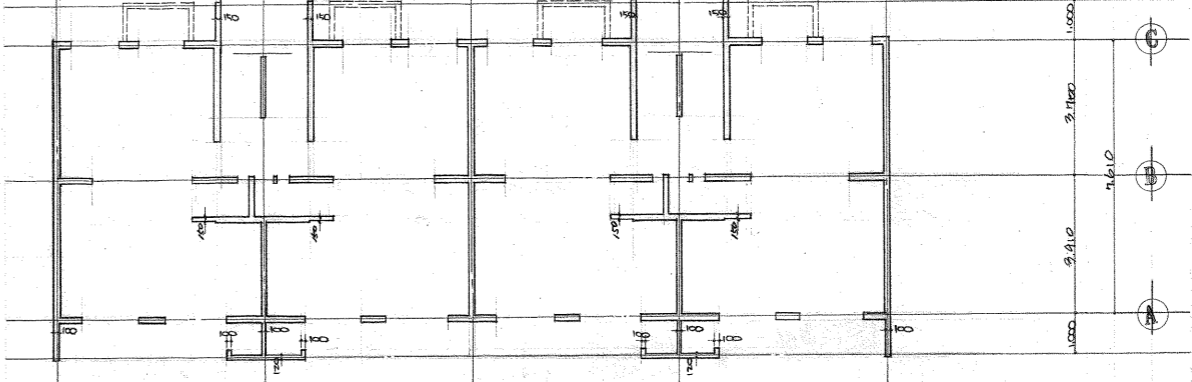


R階スラブ梁伏図 1:100

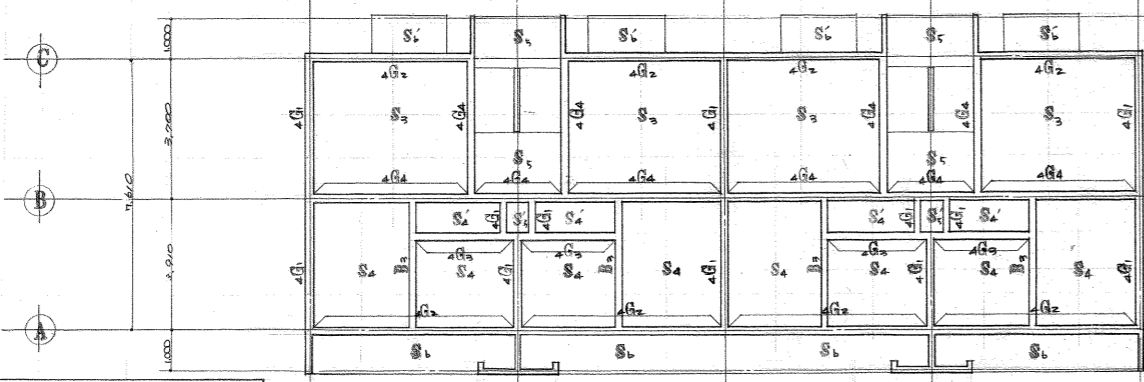
5階壁伏図 1:100 特記(特例) 壁厚 140



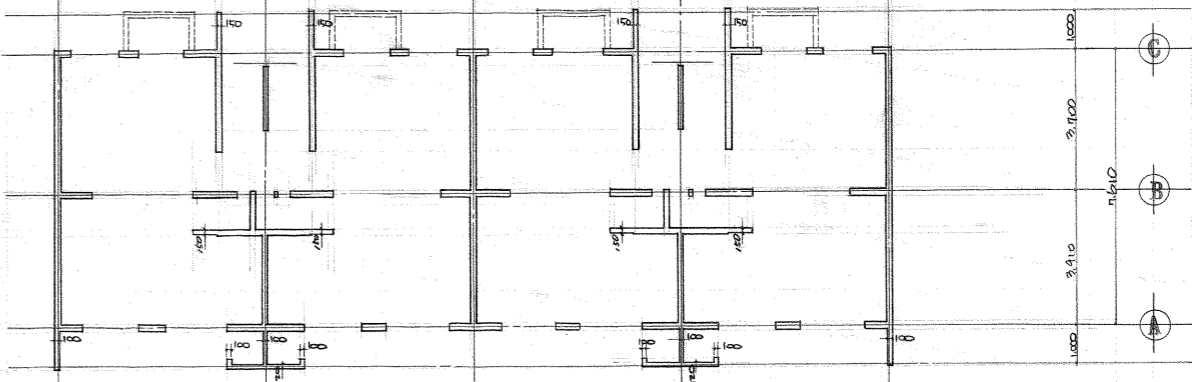
5階スラブ梁伏図 1:100



4階壁伏図 1:100 特記(特例) 壁厚 140



4階スラブ梁伏図 1:100

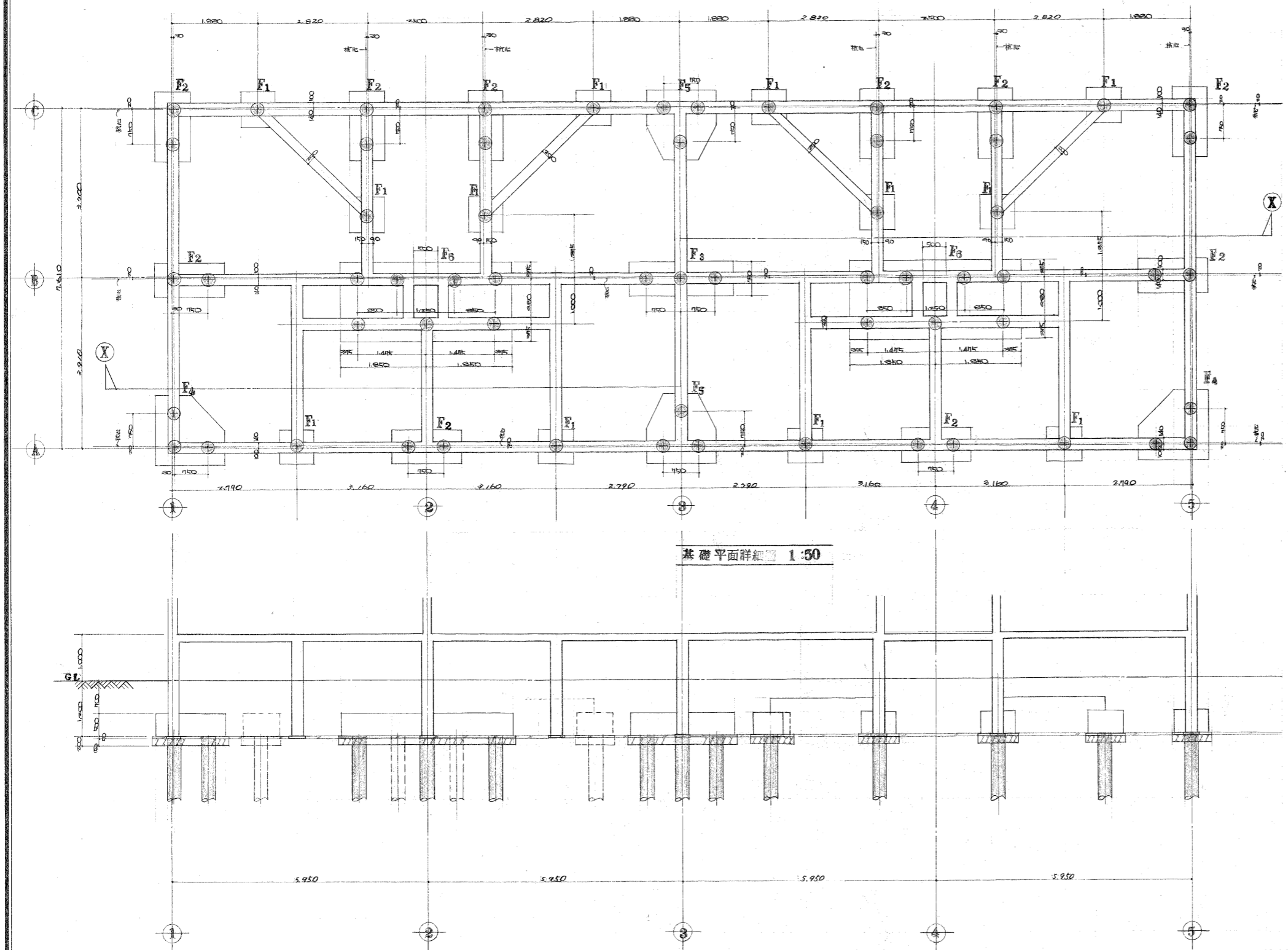


3階壁伏図 1:100 特記(特例) 壁厚 140

使用構造材料、品質、等/他	
鉄筋	SR24 普通鉄鋼
コンクリート	4風圧等級 強度 180 kg/cm^2
柱	枠材 PCパイプ $\phi 200 \times 60$ A種 桁長 18,000 (16,000 + 2,000)
	耐力 20 t/cm^2 (長期)

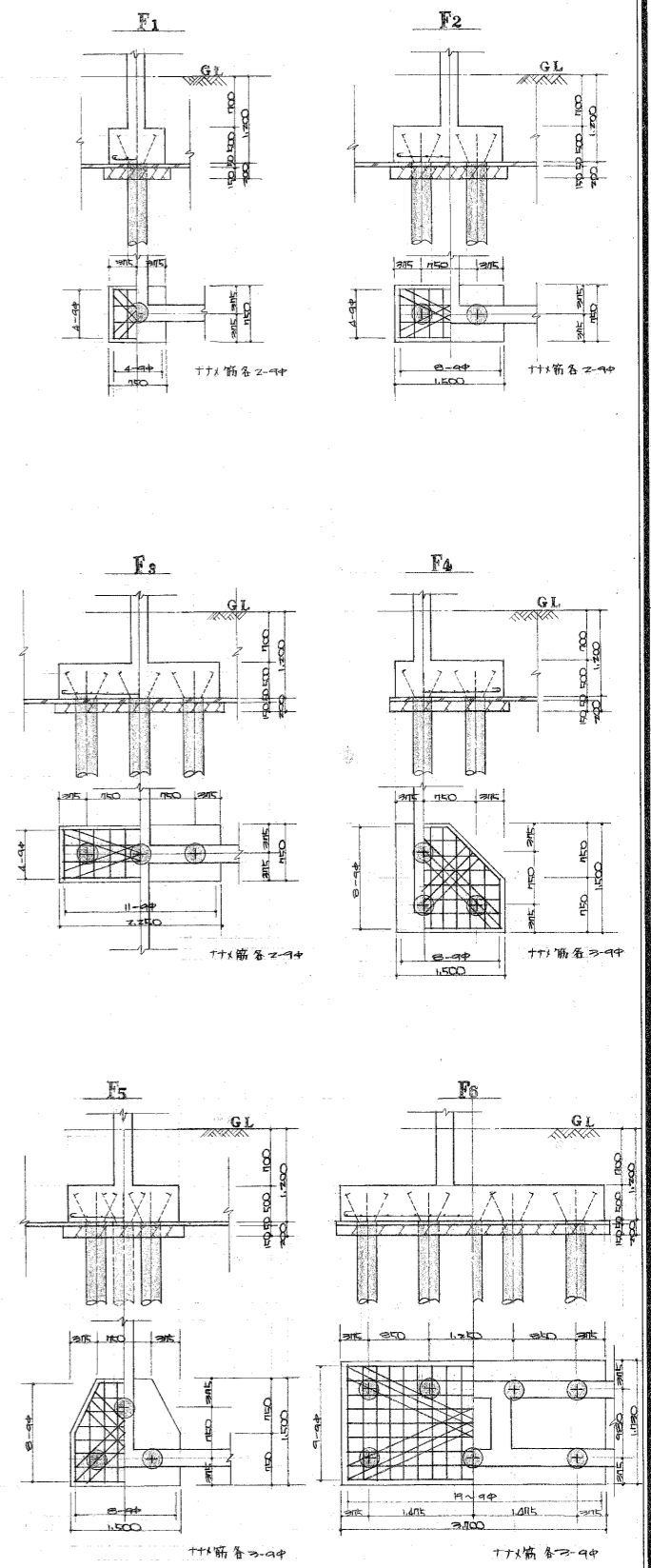
柱: 継手、電気室、円筒式、端板式を自動で接続する。

注記	変更	工事名称 東大阪市荒本改良住宅19-20号棟新築工事	図面名 スラブ、壁、梁伏図 設計年月日 昭和45年12月 日	製番 70-9122 縮尺 1:100	図番 26枚の内 16
----	----	-------------------------------	---	------------------------------	-------------------



基礎平面詳細図 1:50

(X)~(X) 基礎詳細図 1:50



基礎配筋詳細図 1:50

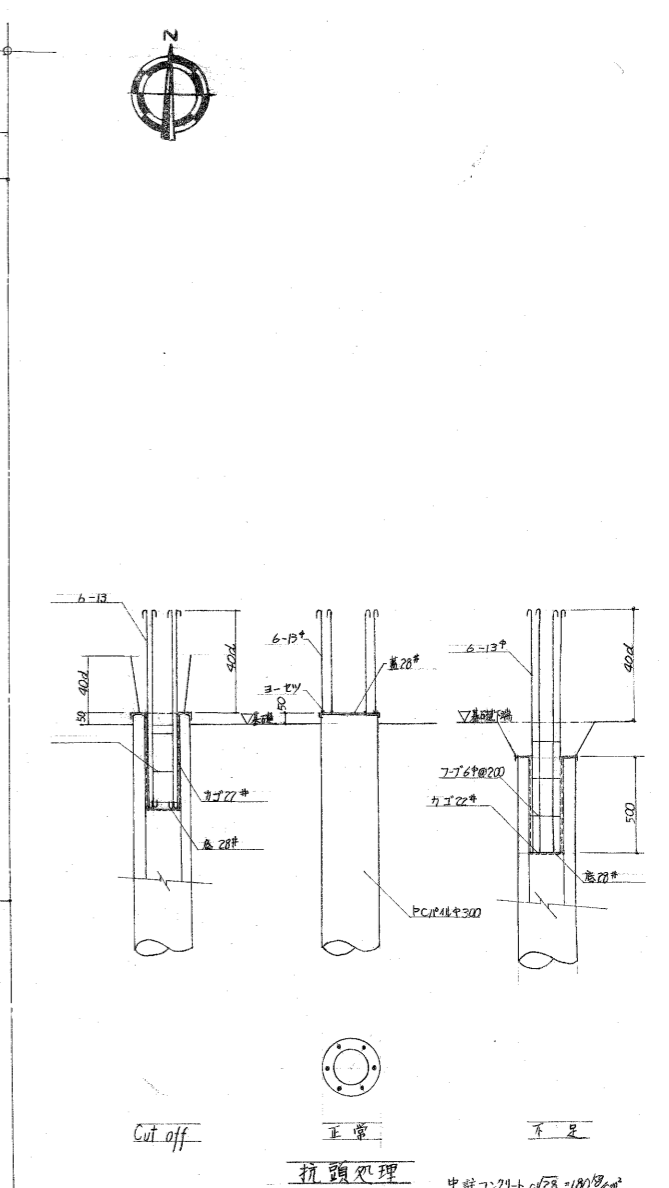
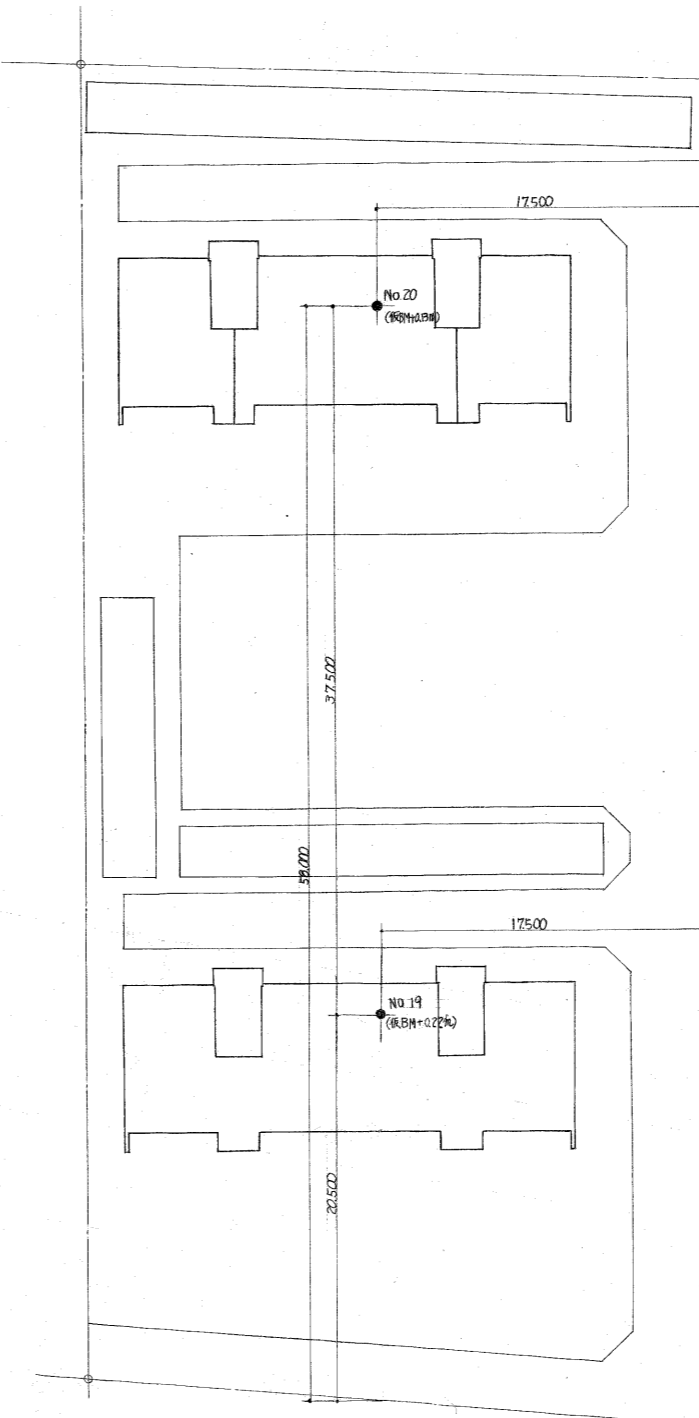
注記 変更	工事名称 東大阪市荒本改良住宅19・20号棟新築工事	図面名 基礎詳細図 基礎配筋詳細図	製番 70-9122	図番 26枚の内 17
		設計年月日 昭和 45年 12月 日	縮尺 1:50	

土質調査柱状図 (No.19) 調査期日 45年12月1日~3日

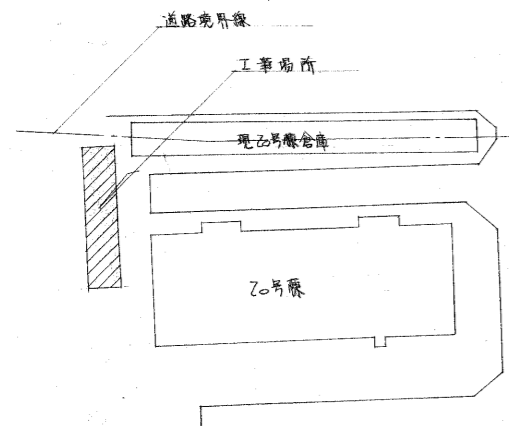
標尺 (M)	標高 (M)	深度 (M)	層厚 (M)	土質記号	土名	色調	相対稠度	観察	標準番号	標準貫入試験										
										深度 (M)	N	10m毎	10	20	30	40	50			
	1.20	0.40	0.40	1	黄砂			黄砂	1	0.30~1.20	13	10	20	30	40	50				
1	1.20	0.40	0.40	1	黄砂			黄砂	1	1.20~1.65	2	10	20	30	40	50				
2	1.60	0.80	0.40	2	黄砂			黄砂	2	1.65~2.40	4	10	20	30	40	50				
3	2.00	1.20	0.40	3	黄砂			黄砂	3	2.40~3.15	5	10	20	30	40	50				
4	2.40	1.60	0.40	4	黄砂			黄砂	4	3.15~3.70	7	10	20	30	40	50				
5	2.80	2.00	0.40	5	黄砂			黄砂	5	3.70~4.65	16	10	20	30	40	50				
6	3.20	2.40	0.40	6	黄砂			黄砂	6	4.65~5.40	1	10	20	30	40	50				
7	3.60	2.80	0.40	7	黄砂			黄砂	7	5.40~6.75	0	10	20	30	40	50				
8	4.00	3.20	0.40	8	黄砂			黄砂	8	6.75~7.65	0	10	20	30	40	50				
9	4.40	3.60	0.40	9	黄砂			黄砂	9	7.65~8.40	0	10	20	30	40	50				
10	4.80	4.00	0.40	10	黄砂			黄砂	10	8.40~9.15	0	10	20	30	40	50				
11	5.20	4.40	0.40	11	黄砂			黄砂	11	9.15~9.90	0	10	20	30	40	50				
12	5.60	4.80	0.40	12	黄砂			黄砂	12	9.90~10.65	0	10	20	30	40	50				
13	6.00	5.20	0.40	13	黄砂			黄砂	13	10.65~11.40	0	10	20	30	40	50				
14	6.40	5.60	0.40	14	黄砂			黄砂	14	11.40~12.15	0	10	20	30	40	50				
15	6.80	6.00	0.40	15	黄砂			黄砂	15	12.15~12.90	0	10	20	30	40	50				
16	7.20	6.40	0.40	16	黄砂			黄砂	16	12.90~13.65	0	10	20	30	40	50				
17	7.60	6.80	0.40	17	黄砂			黄砂	17	13.65~14.40	0	10	20	30	40	50				
18	8.00	7.20	0.40	18	黄砂			黄砂	18	14.40~15.15	0	10	20	30	40	50				
19	8.40	7.60	0.40	19	黄砂			黄砂	19	15.15~15.90	0	10	20	30	40	50				
20	8.80	8.00	0.40	20	黄砂			黄砂	20	15.90~16.65	0	10	20	30	40	50				
21	9.20	8.40	0.40	21	黄砂			黄砂	21	16.65~17.40	5	10	20	30	40	50				
22	9.60	8.80	0.40	22	黄砂			黄砂	22	17.40~18.15	8	10	20	30	40	50				
23	10.00	9.20	0.80	23	黄砂			黄砂	23	18.15~18.90	12	10	20	30	40	50				
24	10.40	9.60	0.80	24	黄砂			黄砂	24	18.90~19.65	12	10	20	30	40	50				
25	10.80	10.00	0.80	25	黄砂			黄砂	25	19.65~20.40	16	10	20	30	40	50				
26	11.20	10.40	0.80	26	黄砂			黄砂	26	20.40~21.15	21	10	20	30	40	50				
27	11.60	10.80	0.80	27	黄砂			黄砂	27	21.15~21.90	22	10	20	30	40	50				

土質調査柱状図 No.20 調査期日 昭和45年12月3日~5日

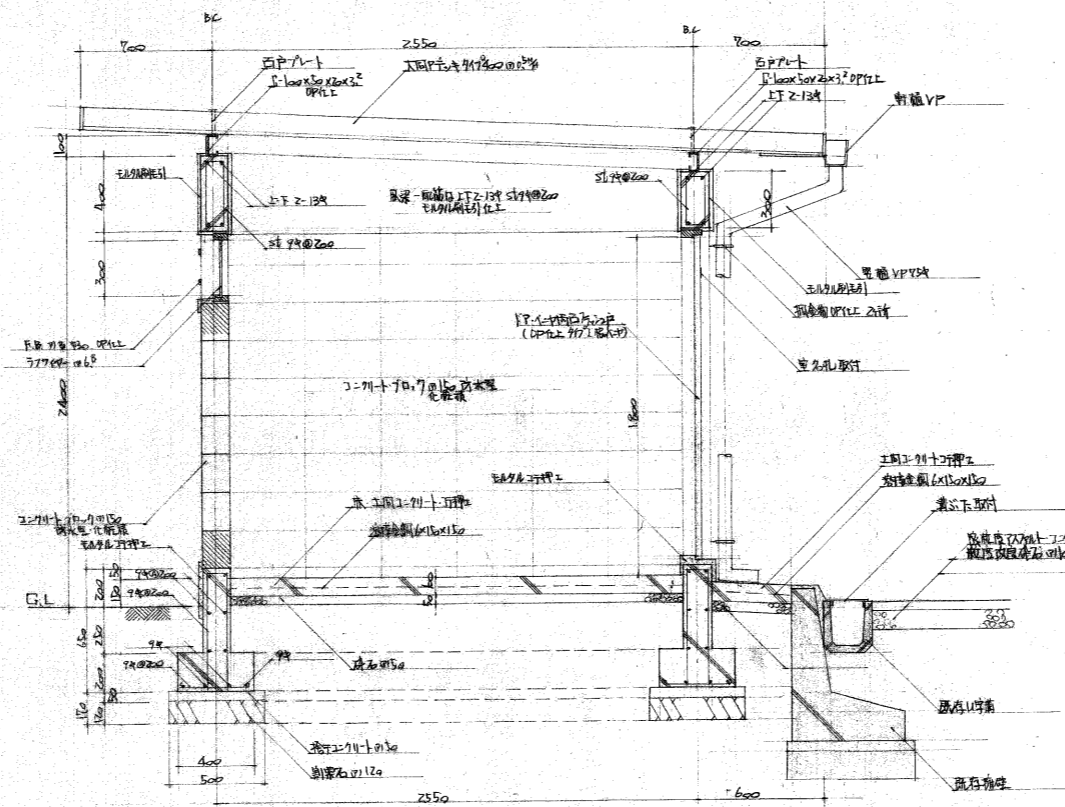
標尺 (M)	標高 (M)	深度 (M)	層厚 (M)	土質記号	土名	色調	相対稠度	観察	標準番号	標準貫入試験										
										深度 (M)	N	10m毎	10	20	30	40	50			
	1.20	0.40	0.40	1	黄砂			黄砂	1	0.30~1.20	5	10	20	30	40	50				
1	1.60	0.80	0.40	2	黄砂			黄砂	2	1.20~1.65	8	10	20	30	40	50				
2	2.00	1.20	0.40	3	黄砂			黄砂	3	1.65~2.40	9	10	20	30	40	50				
3	2.40	1.60	0.40	4	黄砂			黄砂	4	2.40~3.15	10	10	20	30	40	50				
4	2.80	2.00	0.40	5	黄砂			黄砂	5	3.15~3.70	14	10	20	30	40	50				
5	3.20	2.40	0.80	6	黄砂			黄砂	6	3.70~4.65	13	10	20	30	40	50				
6	3.60	2.80	0.80	7	黄砂			黄砂	7	4.65~5.40	1	10	20	30	40	50				
7	4.00	3.20	0.80	8	黄砂			黄砂	8	5.40~6.75	3	10	20	30	40	50				
8	4.40	3.60	0.80	9	黄砂			黄砂	9	6.75~7.65	0	10	20	30	40	50				
9	4.80	4.00	0.80	10	黄砂			黄砂	10	7.65~8.40	0	10	20	30	40	50				
10	5.20	4.40	0.80	11	黄砂			黄砂	11	8.40~9.15	0	10	20	30	40	50				
11	5.60	4.80	0.80	12	黄砂			黄砂	12	9.15~9.90	0	10	20	30	40	50				
12	6.00	5.20	0.80	13	黄砂			黄砂	13	9.90~10.65	0	10	20	30	40	50				
13	6.40	5.60	0.80	14	黄砂			黄砂	14	10.65~11.40	0	10	20	30	40	50				
14	6.80	6.00	0.80	15	黄砂			黄砂	15	11.40~12.15	0	10	20	30	40	50				
15	7.20	6.40	0.80	16	黄砂			黄砂	16	12.15~12.90	0	10	20	30	40	50				
16	7.60	6.80	0.80	17	黄砂			黄砂	17	12.90~13.65	0	10	20	30	40	50				
17	8.00	7.20	0.80	18	黄砂			黄砂	18	13.65~14.40	0	10	20	30	40	50				
18	8.40	7.60	0.80	19	黄砂			黄砂	19	14.40~15.15	0	10	20	30	40	50				
19	8.80	8.00	0.80	20	黄砂			黄砂	20	15.15~15.90	0	10	20	30	40	50				
20	9.20	8.40	0.80	21	黄砂			黄砂	21	15.90~16.65	0	10	20	30	40	50				
21	9.60	8.80	0.80	22	黄砂			黄砂	22	16.65~17.40	5	10	20	30	40	50				
22	10.00	9.20	0.80	23	黄砂			黄砂	23	17.40~18.15	5	10	20	30	40	50				
23	10.40	9.60	0.80	24	黄砂			黄砂	24	18.15~18.90	8	10	20	30	40	50				
24	10.80	10.00	0.80	25	黄砂			黄砂	25	18.90~19.65	12	10	20	30	40	50				
25	11.20	10.40	0.80	26	黄砂			黄砂	26	19.65~20.40	16	10	20	30	40	50				
26	11.60	10.80	0.80	27	黄砂			黄砂	27	20.40~21.15	21	10	20	30	40	50				
27	12.00	11.20	0.80	28	黄砂			黄砂	28	21.15~21.90	22	10	20	30	40	50				



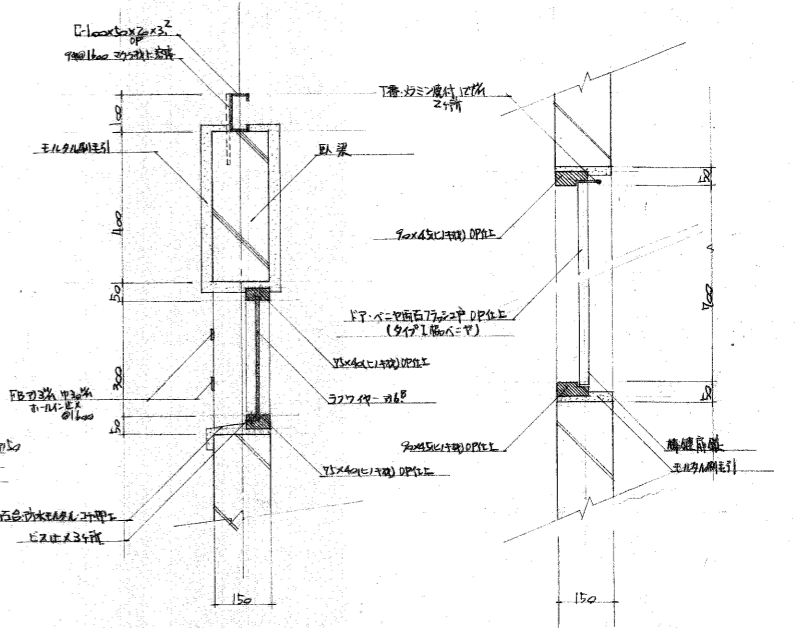
(註) 推打=際シ GL-10.000 迄口 オガーニヨル
 先堀外シ ヲ右直打ニシ
 抗種 φ300 L=1.800 (10M+8M) A種
 抗支持力 長期 30^{1/2}



附近見取図

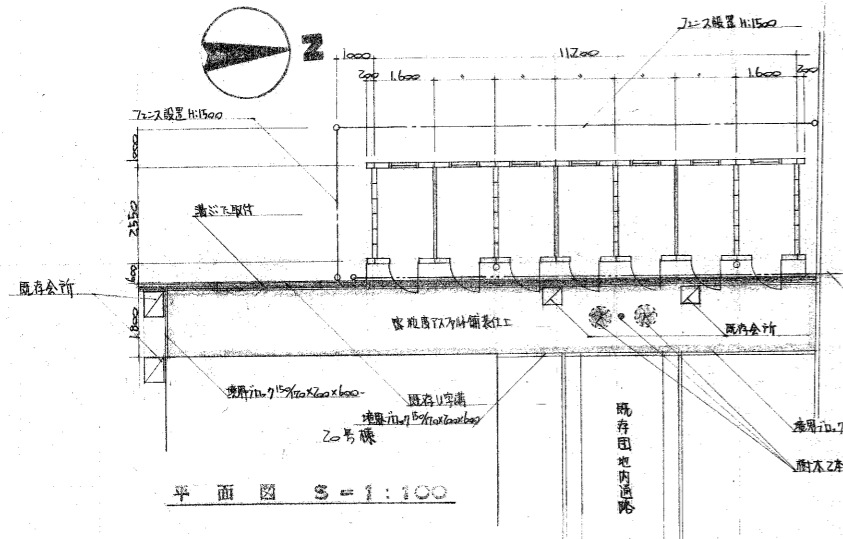


断面詳細図 S=1:20



窓断面詳細図 S=1:10

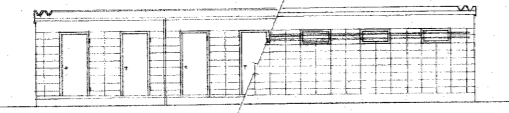
扉断面詳細図 S=1:10



平面図 S=1:100

旧道路線

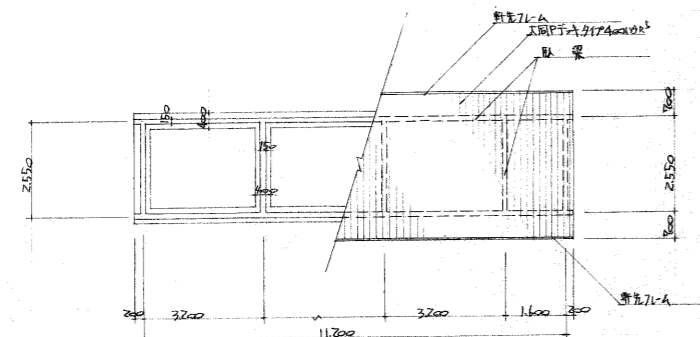
J=スチール骨格



西立面図 S=1:100

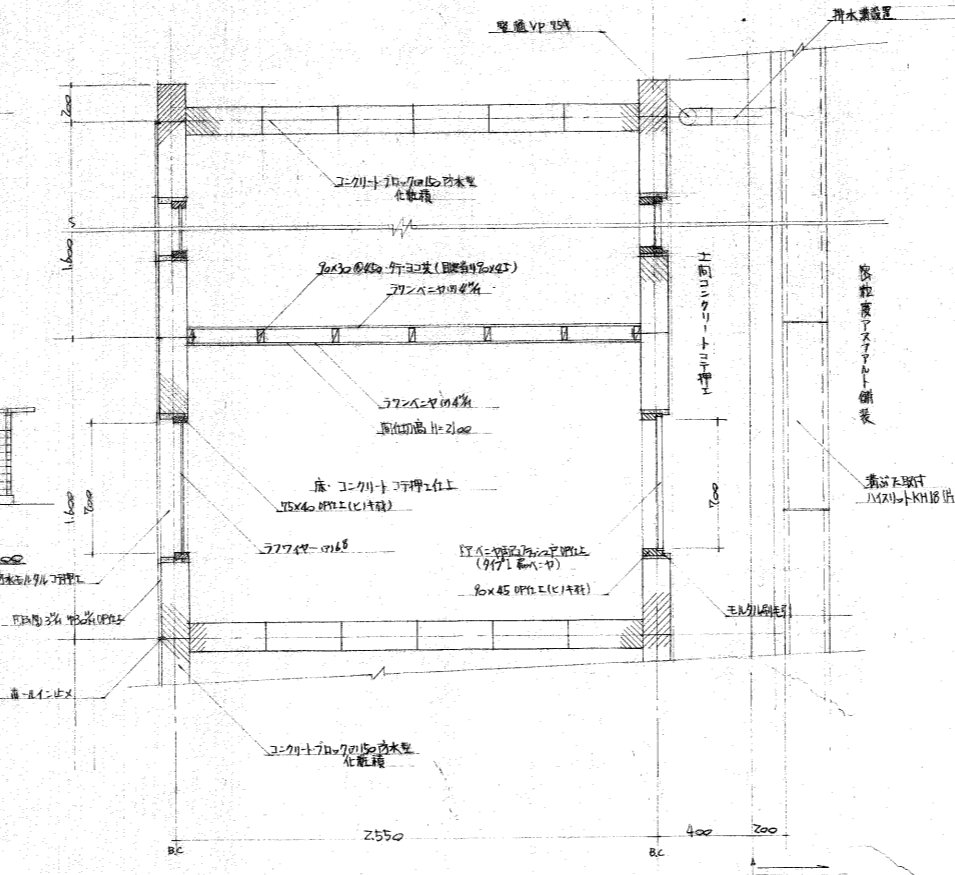
東立面図 S=1:100

北立面図 S=1:100

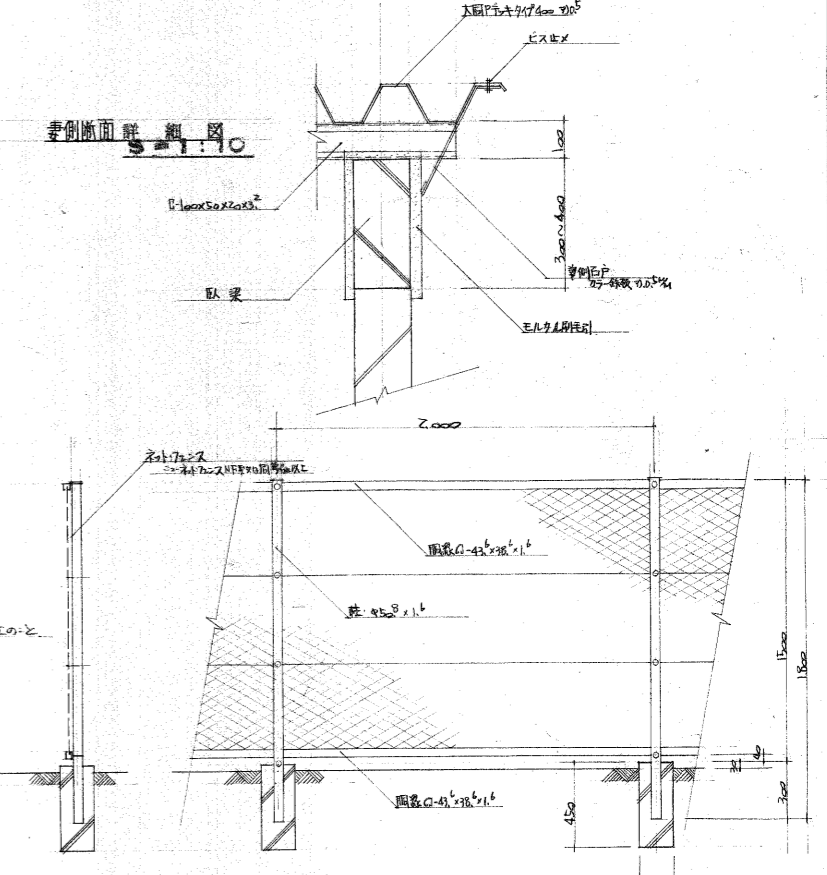


基礎伏図 S=1:100

屋根伏図 S=1:100

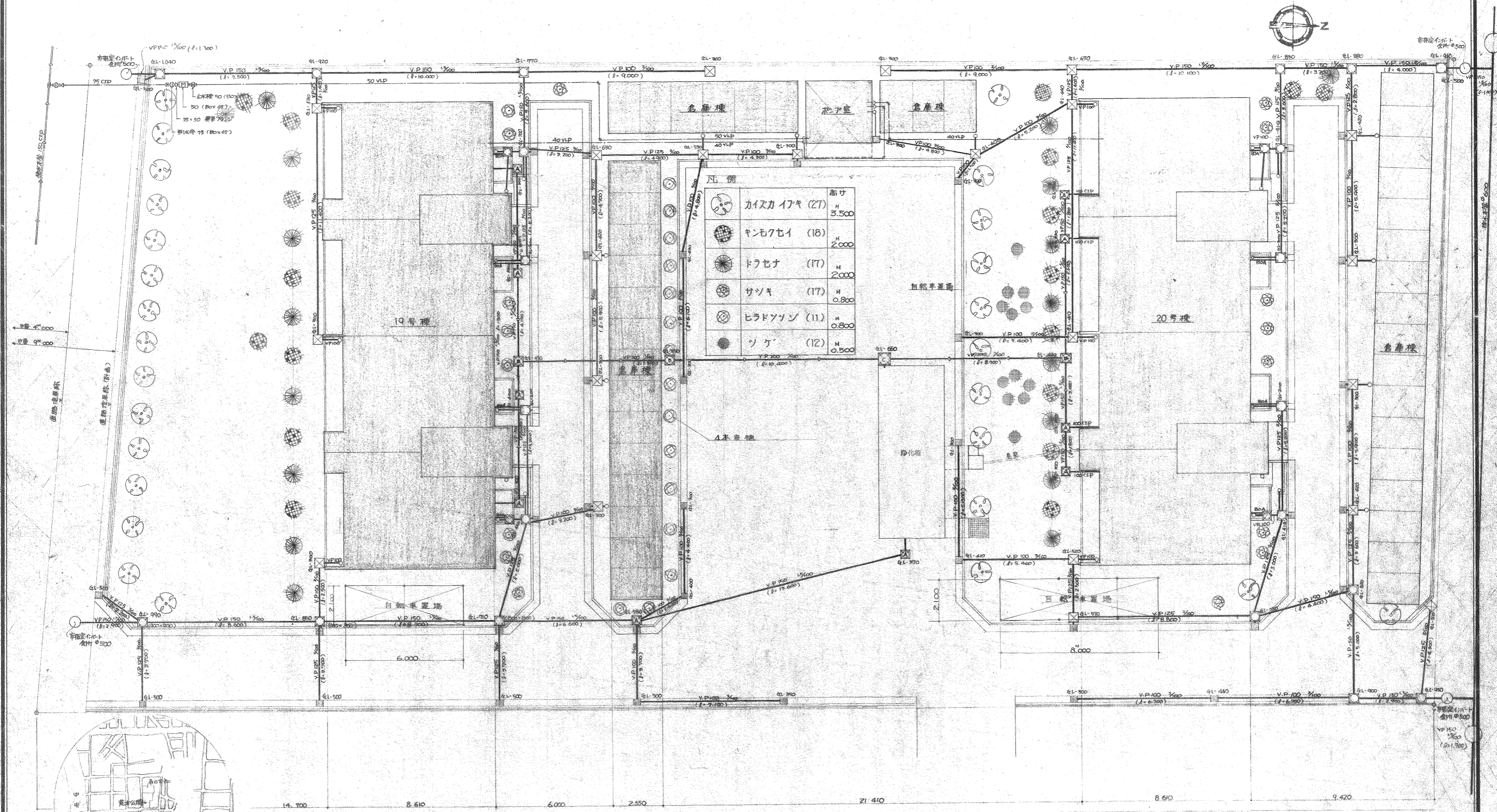


平面詳細図 S=1:20



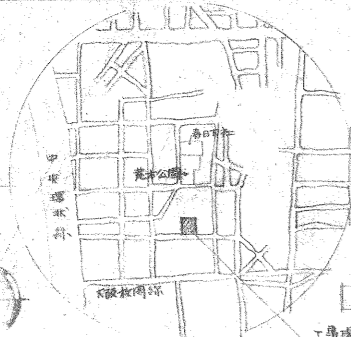
妻側断面詳細図 S=1:10

ネットフェンス詳細図 S=1:20



屋外排水図 5/100

記号	説明
	給水管
	排水管(一般)
	雨水
	化水ト合所寸法: 下配トスル
	450 x 450
	500 x 500
	600 x 600
	再配付層至、全クVPカトスル (2)配 3/60
	既製品合所
	化水ト合所: 500 x 500 (500 x 500寸法)
	一般合所: 500 x 500
	泥留: 500 x 150 3/4 トスル



附近見取図
工場跡所 (豊大町市基本 210-2)