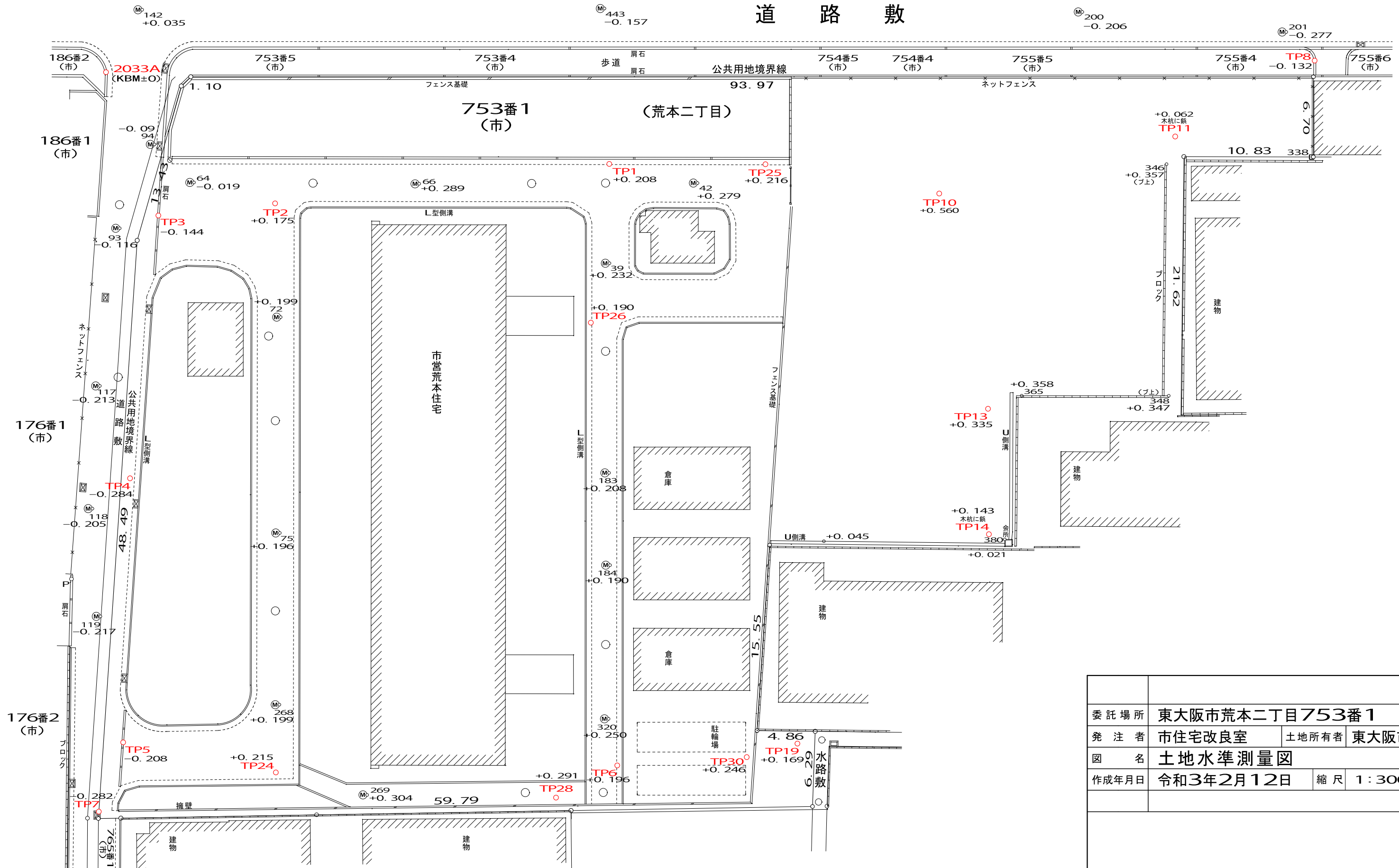
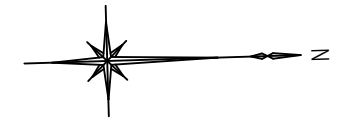


土地水準測量図

所在 東大阪市荒本二丁目753番1

(荒本西三丁目)

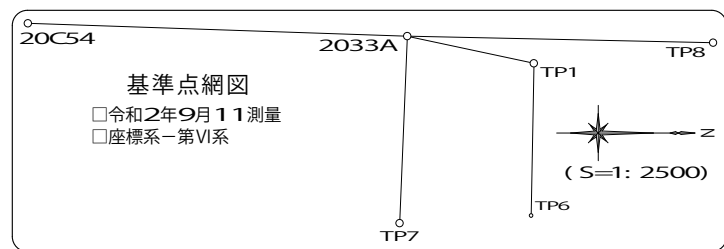
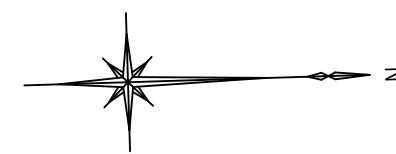


委託場所	東大阪市荒本二丁目753番1		
発注者	市住宅改良室	土地所有者	東大阪市
図名	土地水準測量図		
作成年月日	令和3年2月12日	縮尺	1:300

丈量図

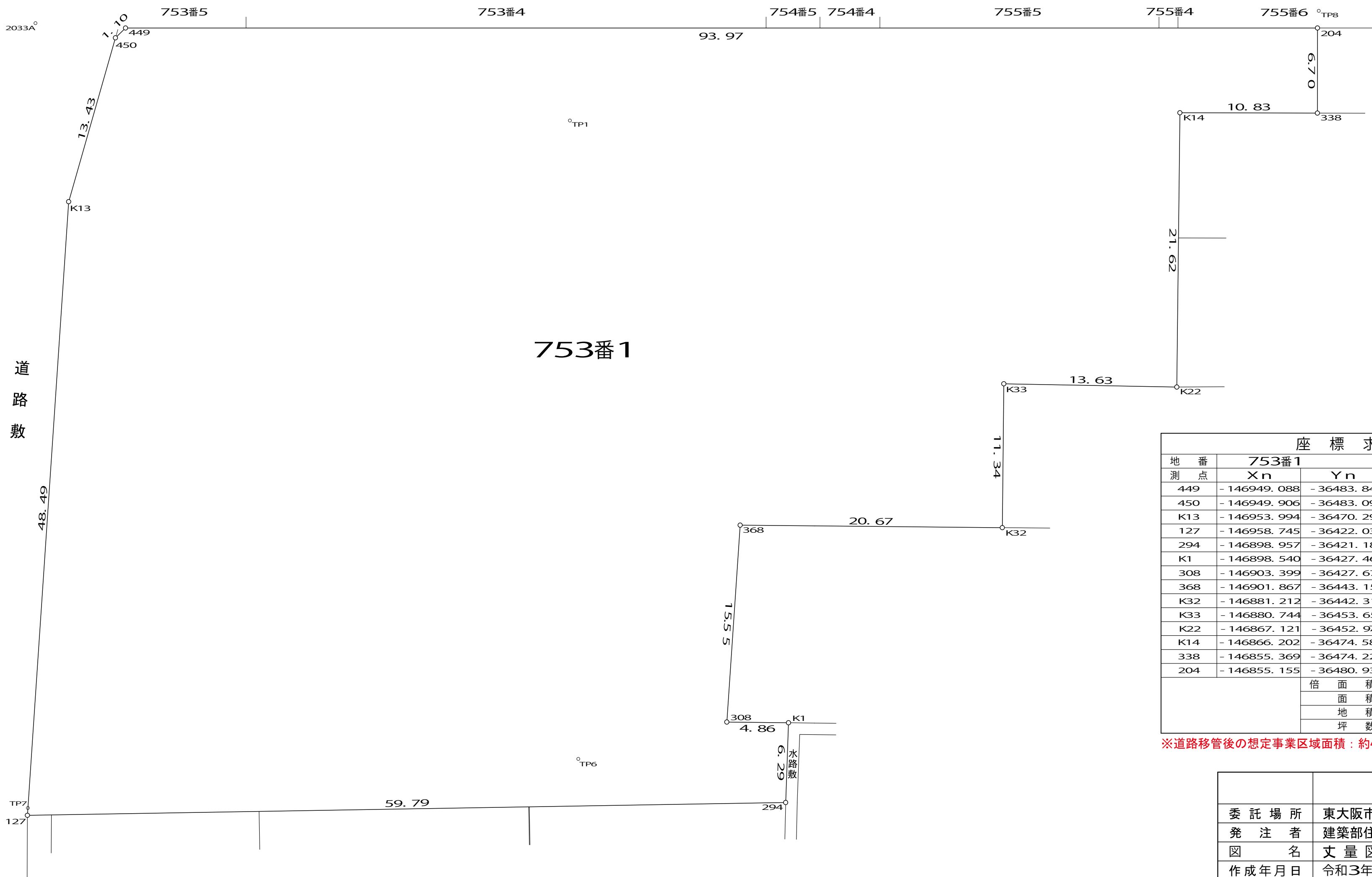
所在 東大阪市荒本二丁目753番1

平面図S=1: 250



トラバー点座標リスト

測点名	X座標	Y座標	標識
TP1	-146914.296	-36475.462	金属板
TP6	-146915.192	-36425.127	金属板
TP7	-146958.687	-36422.606	金属板
TP8	-146855.010	-36482.278	金属板



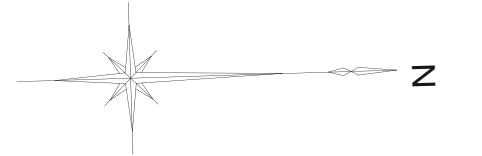
座標求積表

753番1				
地番	X _n	Y _n	(X _{n+1} - X _{n-1}) Y _n	境界標識
449	-146949.088	-36483.844	3456880.702844	金属プレート
450	-146949.906	-36483.094	178986.059164	金属プレート
K13	-146953.994	-36470.296	322360.946344	金属プレート・板
127	-146958.745	-36422.031	-2004559.320147	金属プレート
294	-146898.957	-36421.189	-2192737.683745	コンクリート杭
K1	-146898.540	-36427.466	161810.803972	コンクリート杭
308	-146903.399	-36427.673	121194.868071	金属プレート
368	-146901.867	-36443.157	-808564.324359	金属プレート
K32	-146881.212	-36442.319	-769771.104237	コンクリート杭
K33	-146880.744	-36453.655	-513668.452605	金属プレート
K22	-146867.121	-36452.976	-530099.176992	コンクリート杭
K14	-146866.202	-36474.585	-428649.322920	コンクリート杭
338	-146855.369	-36474.225	-402930.763575	コンクリート杭
204	-146855.155	-36480.931	3418956.372389	コンクリート杭
倍面積			9209.604204	
面積			4604.8021020	
地積			4604.80 m ² ※	
坪数			1392.95 坪	

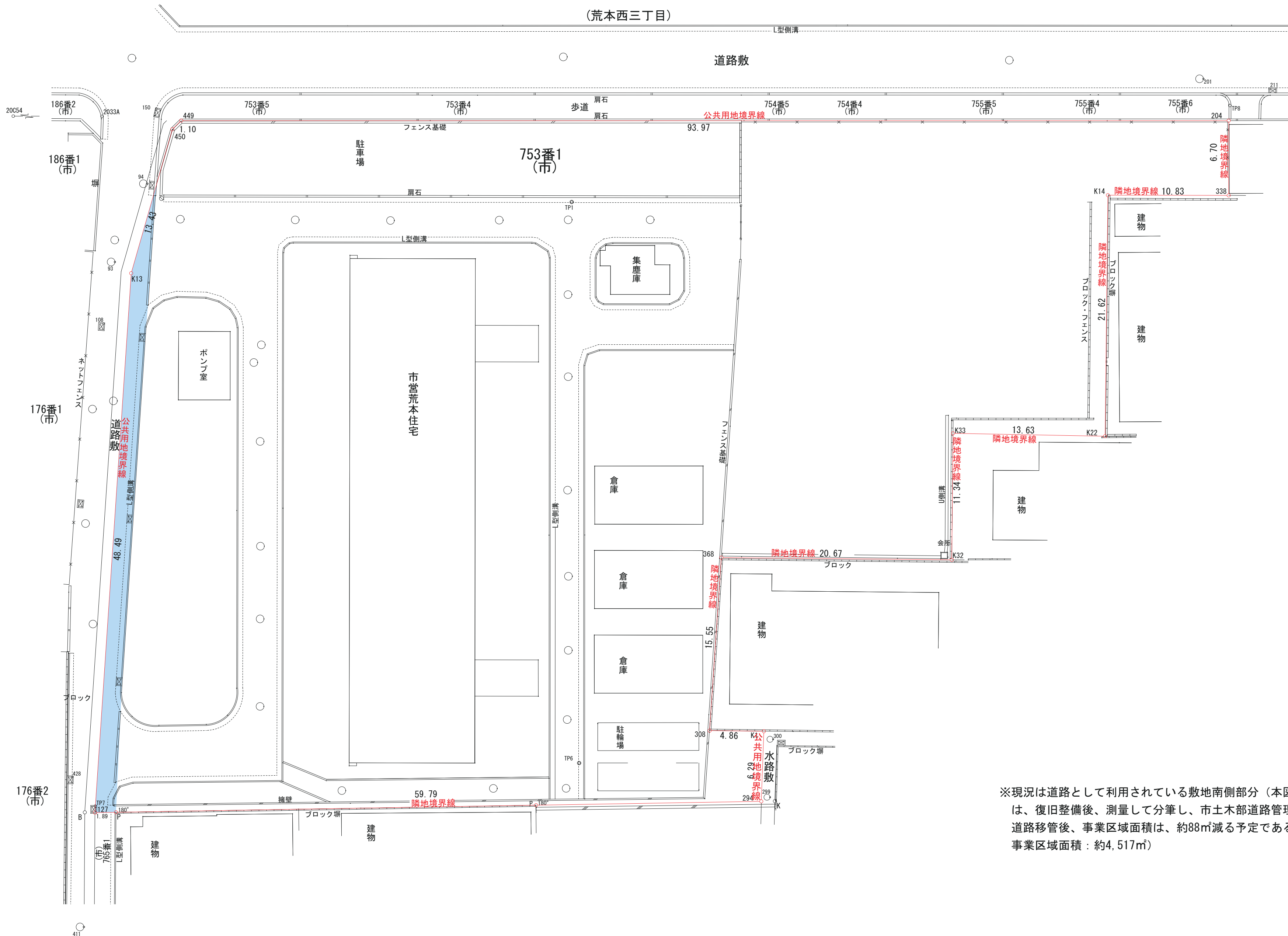
※道路移管後の想定事業区域面積：約4,517m²

委託場所	東大阪市荒本二丁目753番1		
発注者	建築部住宅改良室	土地所有者	東大阪市
図名	丈量図	縮尺	
作成年月日	令和3年6月1日	1: 250	

境界図（道路移管について）



縮尺 1/250 (A2)



※現況は道路として利用されている敷地南側部分（本図の青色部分）については、復旧整備後、測量して分筆し、市土木部道路管理室へ移管予定である。道路移管後、事業区域面積は、約88㎡減る予定である。（道路移管後の想定事業区域面積：約4,517㎡）