
火

災

火災の概況

令和3年に発生した火災は131件で、前年より21件減少している。

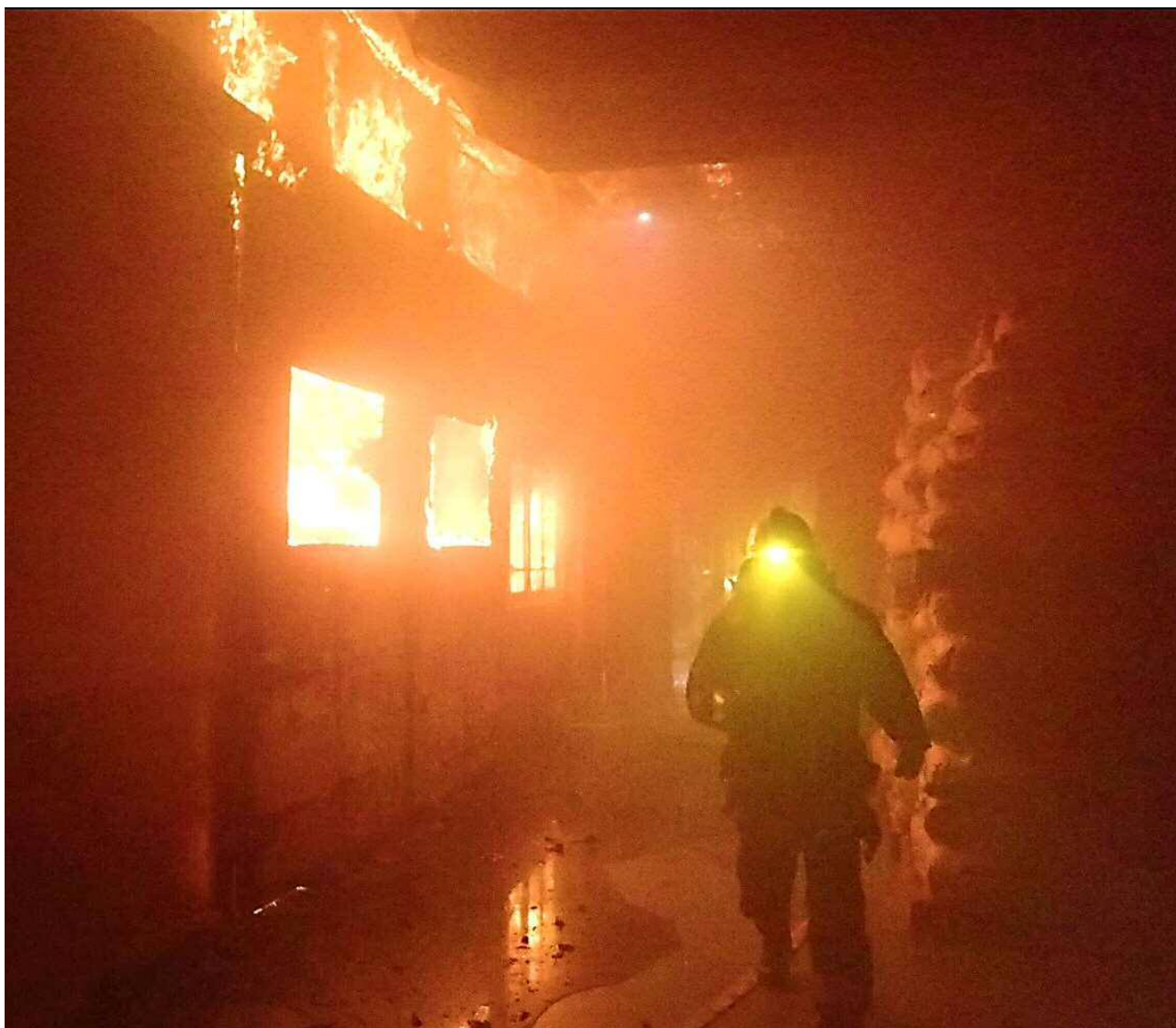
火災種別でみると、建物火災が95件、林野火災が2件、車両火災が10件、その他火災が24件で、船舶火災、航空機火災はなかった。

火災による死傷者は、死者が2人で火災種別は建物火災が2人、負傷者が22人で火災種別は建物火災が21人、その他火災が1人となっており、前年と比べ死者は1人減少、負傷者は8人減少している。さらに、建物火災における死傷者の内訳をみると、大半が住宅火災で発生している。住宅火災は、死者2人、負傷者18人、工場等の建物で3人となっている。

火災を原因別にみると、1位は「放火（疑いを含む。）」の22件で前年3件増加し、2位は「たばこ」は17件で前年より9件減少し、3位は「こんろ」の16件で前年より5件減少している。

放火火災の件数の内訳は、22件中16件が建物火災、1件が車両火災、5件がその他火災となっており、建物火災のほとんどが人目のつかない屋外に置かれた物品への放火となっている。また、放火火災の件数は、平成28年以降20件前後を推移しているため、市として取り組んでいる防犯カメラ設置などの治安対策により効果は見られるものの、放火はいつ発生するかわからないことから、引き続き放火をさせない環境づくりを推進していく必要がある。

火災の被害状況をみると、建物焼損床面積2,838㎡、損害額2億362万5千円となり、建物焼損床面積は1,042㎡減少、損害額は3,629万7千円減少となっている。



(1) 過去10年間における火災の推移

年別	区分	火災 件数 (件)	損害額 (千円)	人 口 (人)	人口1万 人当り の件数 (出火率)	市民1人 当り の損害額 (円)	建 物 火 災			
							火災件数 (発生率)	焼 損 床面積 (㎡)	焼 損 表面積 (㎡)	1件 当り の焼損 床面積 (㎡)
平成24年		151	165,318	502,952	3.0	329	113 (75%)	2,884	762	26
平成25年		136	333,983	501,349	2.7	666	109 (80%)	2,327	995	21
平成26年		142	175,047	498,814	2.8	351	96 (68%)	1,436	590	15
平成27年		136	223,765	496,659	2.7	451	103 (76%)	1,510	553	15
平成28年		137	265,905	493,922	2.8	538	105 (77%)	2,220	1,026	21
平成29年		126	89,282	491,939	2.6	181	91 (72%)	1,638	426	18
平成30年		134	656,292	490,217	2.7	1,339	98 (73%)	5,659	621	58
令和元年		157	252,652	488,618	3.2	517	111 (71%)	2,883	1,662	26
令和2年		152	239,922	485,928	3.1	494	110 (72%)	3,880	1,026	35
令和3年		131	203,625	482,133	2.7	422	95 (73%)	2,838	1,338	30
10年間の平均		140	260,579	493,253	2.8	529	103 (74%)	2,728	900	26

《注》 人口は、毎年12月31日現在の登録人口である。

(2) 過去5年間の火災の主な原因順位

年	平成29年	平成30年	令和元年	令和2年	令和3年
順位					
1	放 火 (疑いを含む。)	こんろ	放 火 (疑いを含む。)	たばこ	放 火 (疑いを含む。)
2	たばこ	放 火 (疑いを含む。)	こんろ	こんろ	たばこ
3	こんろ	たばこ	たばこ	放 火 (疑いを含む。)	こんろ
4	電気機器	電灯・電話等 の配線	電気機器	電気機器	電気機器
5	電灯・電話等 の配線	火あそび	電灯・電話等 の配線	ストーブ	電灯・電話等 の配線

(3) 月別火災発生状況

(令和3年中)

区分 月別	火災件数(件)					焼損棟数				
	火災種別					小計	全焼	半焼	部分焼	ぼや
	小計	建物	林野	車両	その他					
1月	10	7	1	2		7		1	1	5
2月	9	7			2	8		1	1	6
3月	9	8		1		9			1	8
4月	13	6	1	1	5	7			1	6
5月	15	7		1	7	7	1		3	3
6月	11	8			3	8		1	4	3
7月	11	10			1	11		2	2	7
8月	13	11		2		13	1	1	5	6
9月	7	7				7			1	6
10月	11	7		2	2	7		1	3	3
11月	11	9			2	9	1		1	7
12月	11	8		1	2	8			2	6
合計	131	95	2	10	24	101	3	7	25	66

区分 月別	り災世帯数				り災人員 (人)	死傷者(人)		焼損床面積 (㎡)	焼損表面積 (㎡)	損害額 (千円)
	小計	全損	半損	小損		死者	負傷者			
1月	4			4	5		1	66	65	4,233
2月	7	1		6	18		4	150	69	12,844
3月	5			5	11			2		180
4月	4			4	8		1		1	1,000
5月	8	4		4	13	1	2	143	16	5,023
6月	4		1	3	10		3	28	13	7,302
7月	5			5	9			1,736	744	122,378
8月	16	9	1	6	21	1	2	238	63	18,594
9月	2			2	6				6	12,497
10月	3			3	3		1	404	349	12,828
11月	6	1		5	12		5	38		3,312
12月	7	1		6	11		3	33	12	3,434
合計	71	16	2	53	127	2	22	2,838	1,338	203,625

(4) 原因別火災発生状況

(令和3年中)

区分 原因別	火災件数 (件)			火災種別 (件)				焼損棟数 (棟)				り 災		死傷者 (人)		焼損面積 (㎡)		損害額 (千円)
	令和 3 年	令和 2 年	比較 増減 (▲減)	建物	車両	林野	その他	全焼	半焼	部分焼	ぼや	世帯	人員	死者	負傷者	床面積	表面積	
たばこ	17	26	▲9	11			6		1	4	6	19	22	1	1	109	22	7,979
こんろ	16	21	▲5	16				1		5	10	12	16		6	110	6	4,305
かまど																		
風呂かまど	1		1	1						1		1	2				4	14
炉																		
焼却炉																		
ストーブ	3	9	▲6	3						1	2	6	10		2	33	11	3,009
こたつ																		
ボイラー																		
煙突・煙道																		
排気管	1	4	▲3		1													947
電気機器	9	11	▲2	7	1		1				7	3	7					2,817
電気装置	4	6	▲2	3			1		1	2						140	20	11,672
電灯・電話等の配線	8	7	1	7		1		1	2	2	4	5	19		4	249	125	19,327
内燃機関		1	▲1															
配線器具	4	5	▲1	4					1	1	2	3	11			38	67	7,872
火あそび	1	1					1											
マッチ・ライター	4	3	1	4							4	4	8		2			28
たき火	1	1					1											
溶接機・機	3	1	2	2			1				2				1			76
灯火	2	2		2				1			2	4	6		1	28		2,085
衝突の火花	1		1			1												
取灰																		
火入れ	2	3	▲1				2								1			
放火(疑いを含む。)	22	19	3	16	1		5			3	13					4	7	12,784
その他	27	23	4	16	6		5		1	3	13	6	13		4	1,672	740	119,092
不明火	5	9	▲4	3	1		1		1	2	1	8	13	1		455	336	11,618
合計	131	152	▲21	95	10	2	24	3	7	24	66	71	127	2	22	2,838	1,338	203,625

(5) 用途・原因別火災発生状況

(令和3年中)

用途 原因別	小計	建 物											林野	車両	その他		
		一般住宅	併用住宅	共同住宅	工場	飲食店	物品販売店	倉庫	遊技場	病院	(複合用途) (特定)	(複合用途) (非特定)				その他の建物	
たばこ	17	3		6	1								1			6	
こんろ	16	3		7	1	1						3	1				
かまど																	
風呂かまど	1	1															
炉																	
焼却炉																	
ストーブ	3	1		2													
こたつ																	
ボイラー																	
煙突・煙道																	
排気管	1															1	
電気機器	9	1		1	3		1					1				1	
電気装置	4				2							1				1	
電灯・電話等の配線	8	3		2	1							1			1		
内燃機関																	
配線器具	4	1		2									1				
火あそび	1															1	
マッチ・ライター	4	2		1									1				
たき火	1															1	
溶接機・機 切断機	3				2											1	
灯火	2	1										1					
衝突の火花	1													1			
取灰																	
火入れ	2															2	
放火 (疑いを含む。)	22			4	2							4	6		1	5	
その他	27	3		4	5							2	1	1	6	5	
不明火	5	1		1				1							1	1	
合計	131	20		30	17	1	1	1				13	2	10	2	10	24

(6) 署所別火災発生状況

(令和3年中)

区分 署所別		火災種別 (件数)					損害額 (千円)	
		小計	建物	車両	林野	その他	全損害額	火災の損害一件当額
東 署	本署	3	2	1			4	1
	四条分署	5	3			2	105	21
	布市出張所	5	2	1	2		261	52
	額田出張所	5	4			1	2,138	428
	小計	18	11	2	2	3	2,508	139
中 署	本署	10	6	1		3	8,252	825
	北部分署	13	8			5	5,620	432
	中新開出張所	7	5	1		1	20,212	2,887
	若江出張所	9	7			2	135,658	15,073
	小計	39	26	2		11	169,742	4,352
西 署	本署	16	16				5,567	348
	長堂分署	19	13	3		3	6,622	349
	長瀬出張所	4	3			1	39	10
	楠根出張所	11	8			3	6,863	624
	足代出張所	10	7	1		2	9,711	971
	上小阪出張所	8	6	1		1	464	58
	大蓮出張所	6	5	1			2,109	352
	小計	74	58	6		10	31,375	424
合計		131	95	10	2	24	203,625	1,554

火災・その他の出動状況

(令和3年中)

出動種別		署別	小計	東署	中署	西署
火災	件数		131	18	39	74
	出動隊数		754	108	259	387
	出動人員		2,789	389	966	1,434
救助	件数		309	73	91	145
	出動隊数		790	205	223	362
	出動人員		2,764	700	786	1,278
警戒 (合計)	件数		1,619	372	489	758
	出動隊数		3,305	747	984	1,574
	出動人員		11,810	2,564	3,594	5,652
警戒 (種別)	危険排除	件数	120	32	46	42
		出動隊数	244	69	92	83
		出動人員	885	240	341	304
	救急支援	件数	967	246	294	427
		出動隊数	1,970	500	596	874
		出動人員	6,882	1,684	2,148	3,050
	応援	件数	5	1	2	2
		出動隊数	11	2	6	3
		出動人員	38	7	20	11
	誤報	件数	41	9	4	28
		出動隊数	177	28	28	121
		出動人員	652	100	105	447
	虚報	件数	7	1	3	3
		出動隊数	8	1	4	3
		出動人員	31	4	15	12
機械発報 (自火報誤作動等)	件数	281	46	79	156	
	出動隊数	313	55	89	169	
	出動人員	1,231	207	355	669	
その他	件数	198	37	61	100	
	出動隊数	582	92	169	321	
	出動人員	2,091	322	610	1,159	
風水害	件数	17	8	2	7	
	出動隊数	26	17	2	7	
	出動人員	96	59	8	29	
合計	件数	2,076	471	621	984	
	出動隊数	4,875	1,077	1,468	2,330	
	出動人員	17,459	3,712	5,354	8,393	

《注》 本表における救助件数は、火災時の救助活動を除いた件数である。