

東大阪都市計画西部土地区画整理事業

換地確定図

街区番号

61

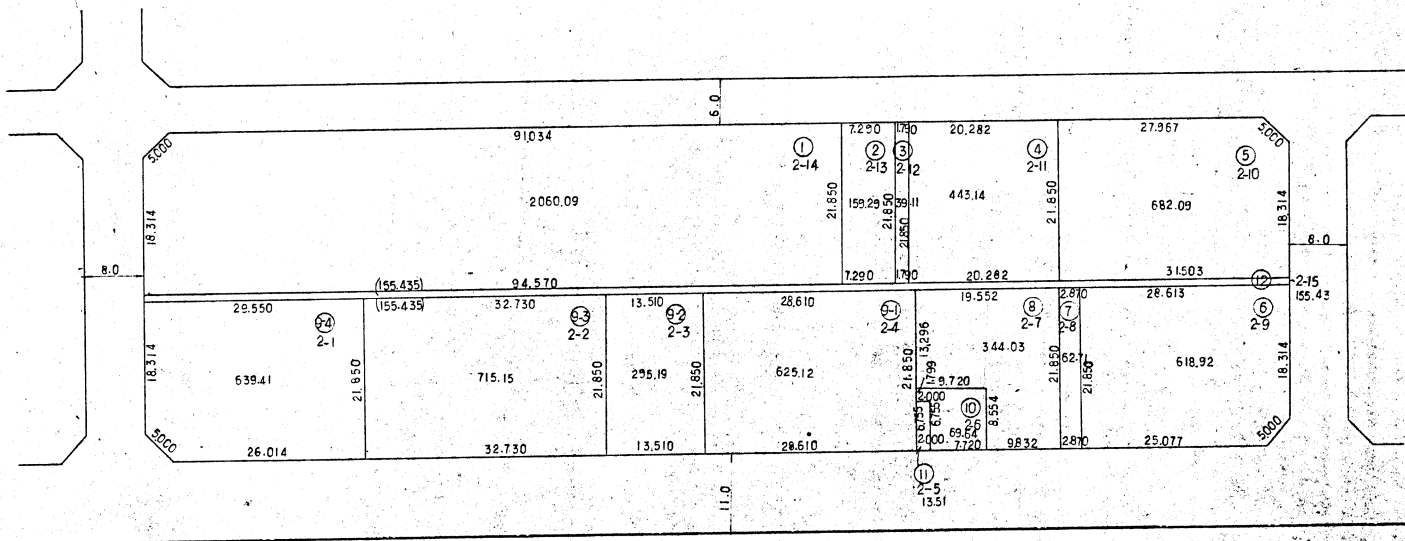
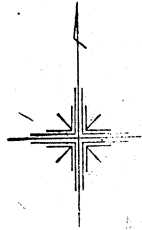
町名

川俣5丁目

位置表示

縮尺

S = 1/500



川俣3丁目

凡例	
画地	⑬
地番	12
地積	1234
距離	12345

東大阪都市計画西部土地区画整理事業

換地確定図

街区番号

63

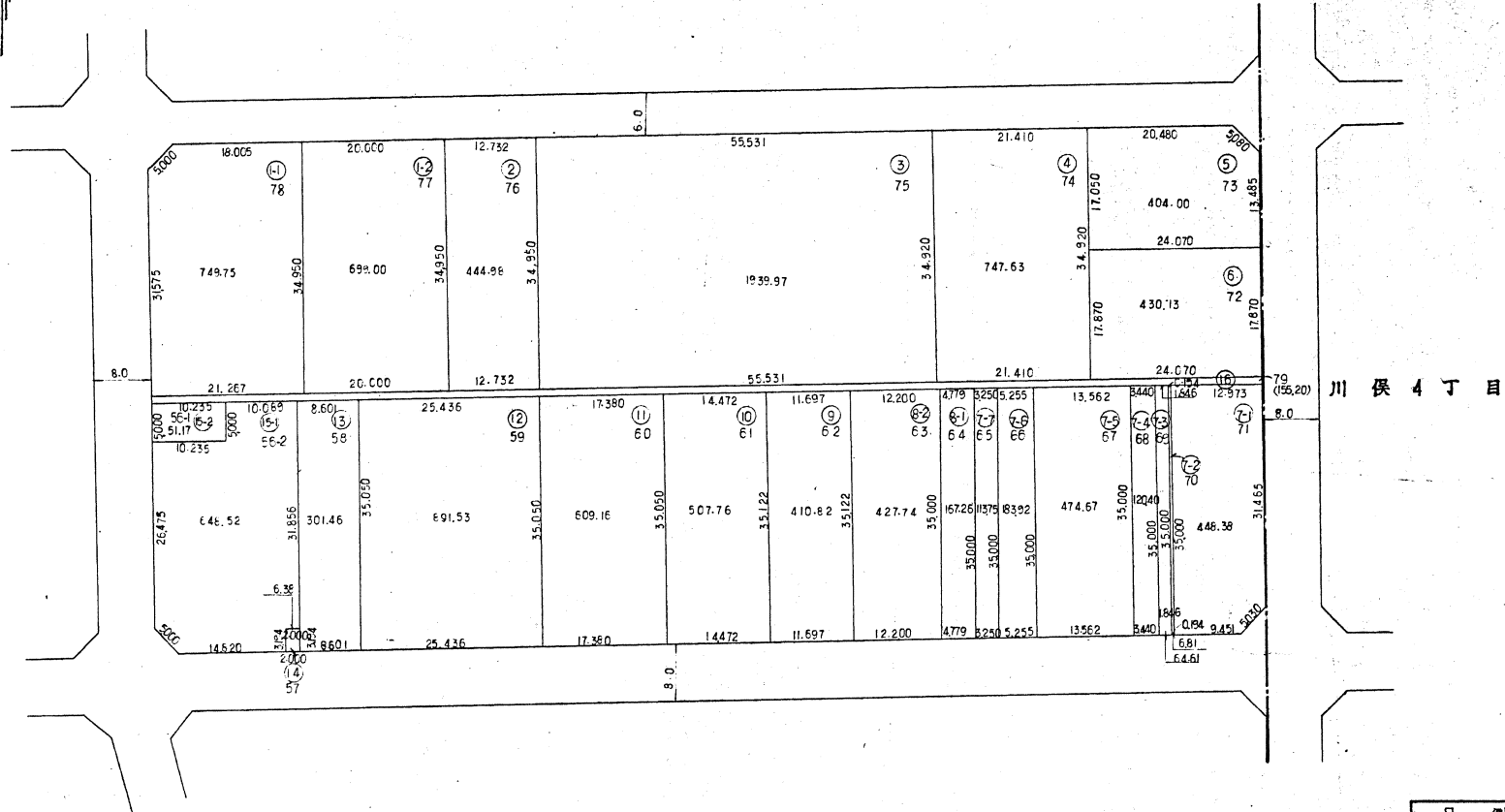
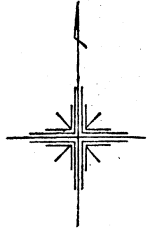
町名

川俣3丁目

位置表示

縮尺

S = 1/500



凡 例	
画地	⑫
地番	12
地積	12.34
距離	12.345

東大阪都市計画西部土地区画整理事業

換地確定図

街区番号

65

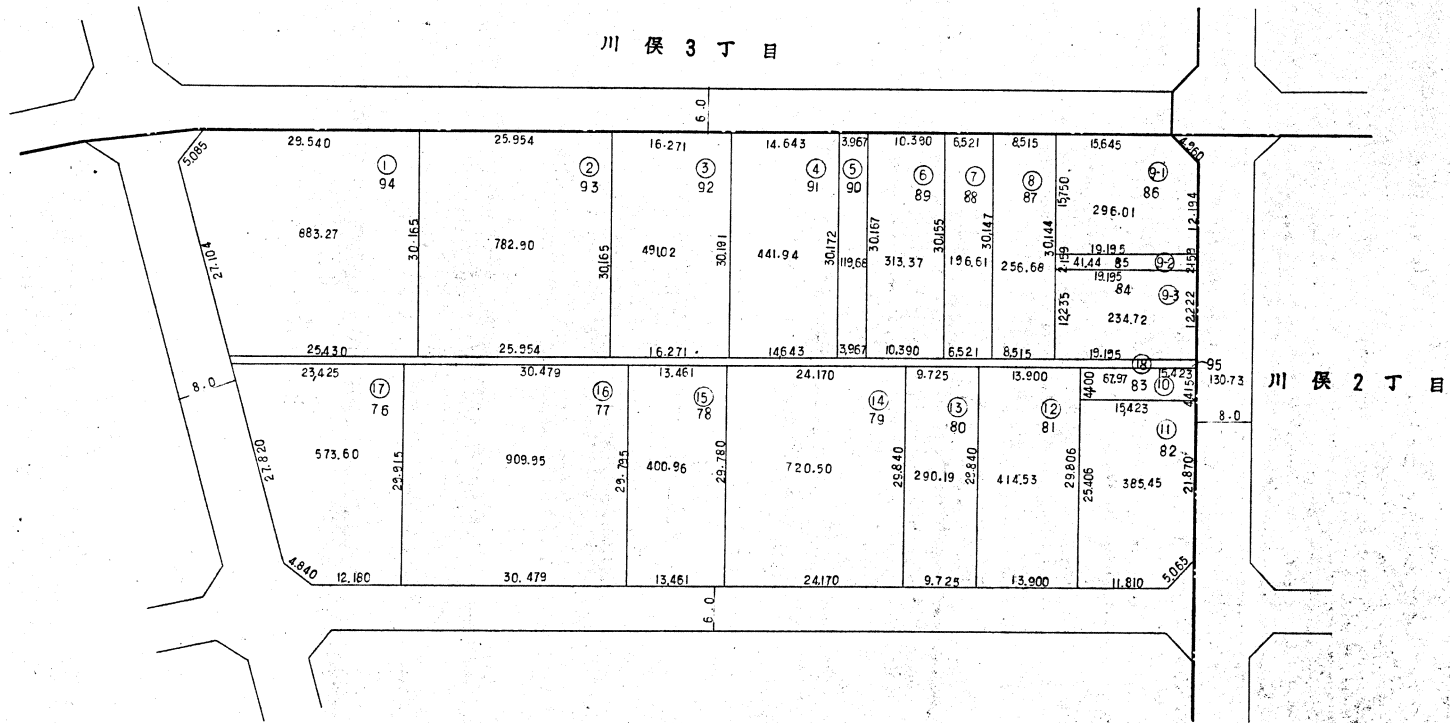
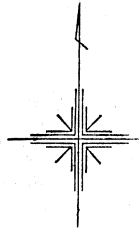
町名

川俣1丁目

位置表示

縮尺

S = 1/500



凡例	
画地	⑫
地番	12
地積	12.34
距離	12.345

東大阪都市計画西部土地区画整理事業

換地確定図

街区番号

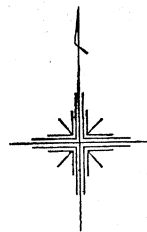
66

町名 川俣1丁目

位置表示

縮尺

S = 1/500



凡例	
画地	(2)
地番	12
地積	12.34
距離	12.345

東大阪都市計画西部土地区画整理事業

換地確定図

街区番号

⑥7

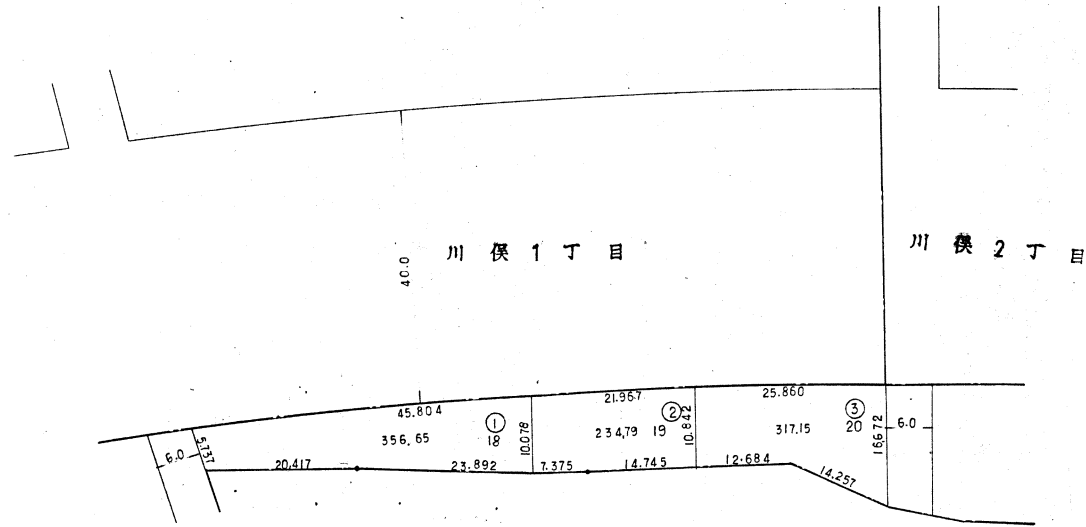
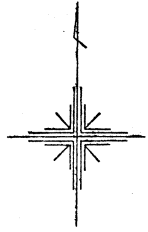
町名

西堤本町

位置表示

縮尺

S=1/500



凡例	
画地	⑫
地番	12
地積	12.34
距離	12.345

東大阪都市計画西部土地区画整理事業

換地確定図

街区番号

70

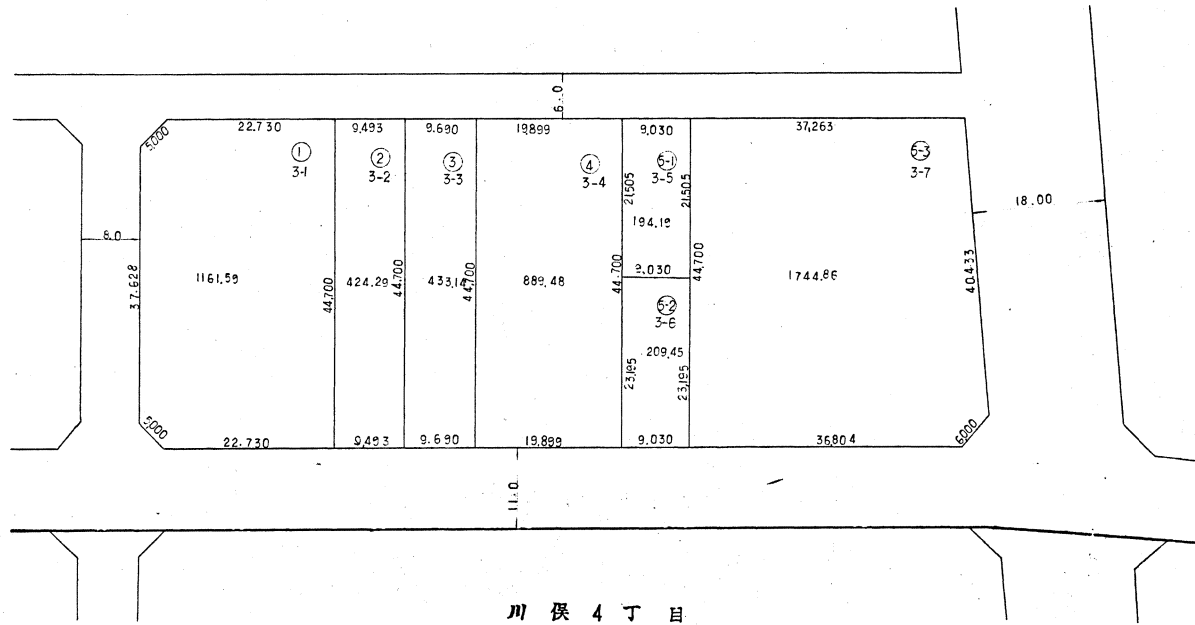
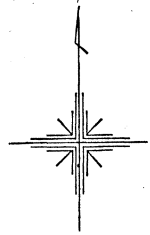
町名

川俣5丁目

位置表示

縮尺

S = 1/500



凡例	
画地	②
地番	12
地積	12.34
距離	12.345

東大阪都市計画西部土地区画整理事業

換地確定図

街区番号

71

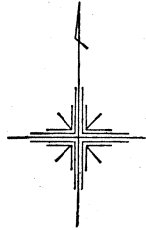
町名

川俣 4 丁目

位置表示

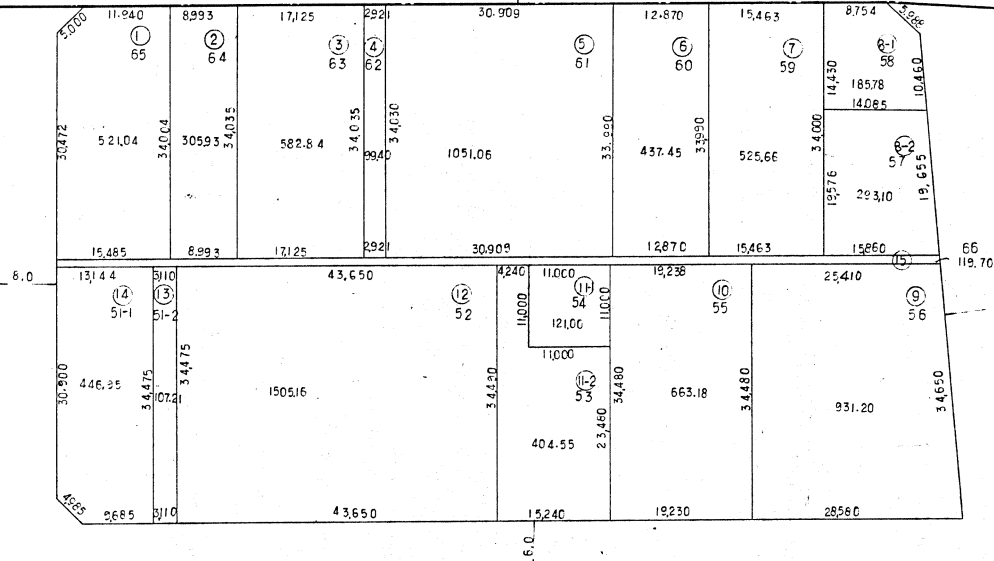
縮尺

S = 1/500



川俣 5 丁目

川俣 3 丁目



凡 例	
画地	(12)
地番	12
地積	12.34
距離	12.345

東大阪都市計画西部土地区画整理事業

換地確定図

街区番号

(72)

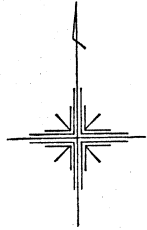
町名

川俣 4 丁目

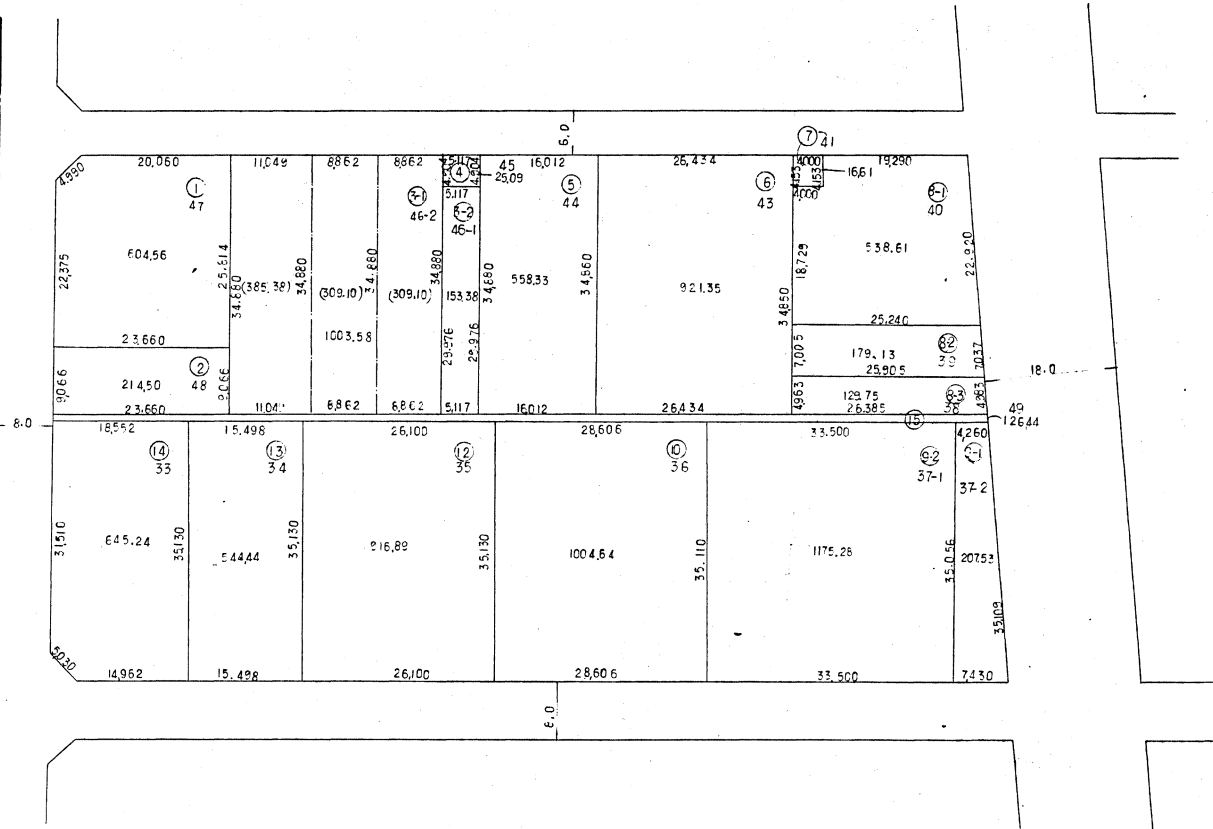
位置表示

縮尺

S = 1/500



川俣 3 丁目



凡 例	
画地	(12)
地番	12
地積	12.34
距離	12.345

東大阪都市計画西部土地区画整理事業

換地確定図

街区番号

75

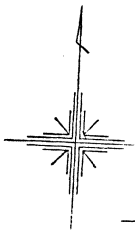
町名

川俣2丁目

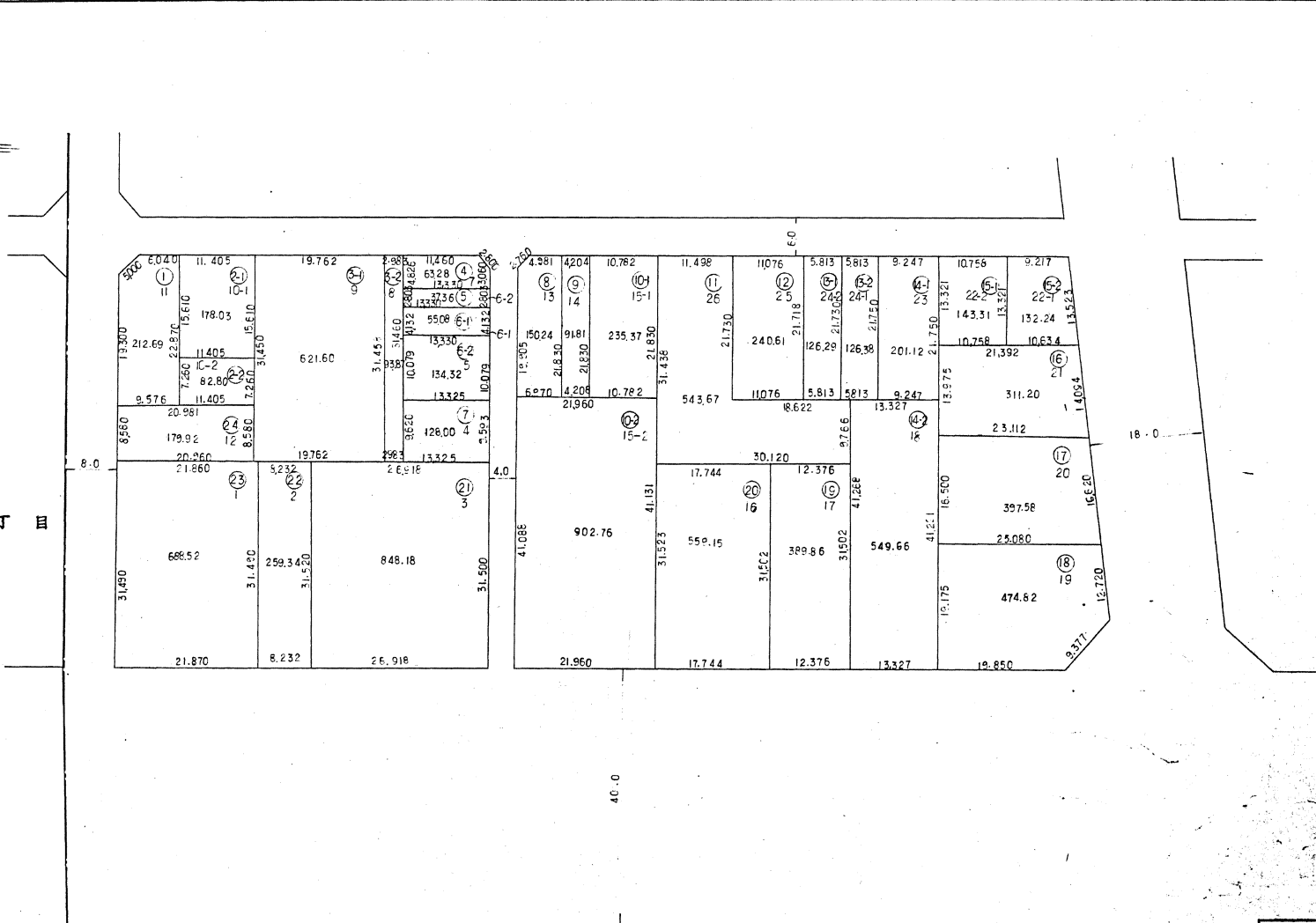
位置表示

縮尺

S = 1/500



川俣1丁目



40.0

西堤本町

凡例	
画地	(12)
地番	12
地積	12.34
距離	12.345

東大阪都市計画西部土地区画整理事業

換地確定図

街区番号

(76)

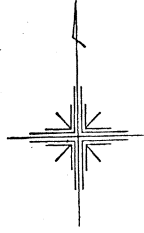
町名

西堤本町

位置表示

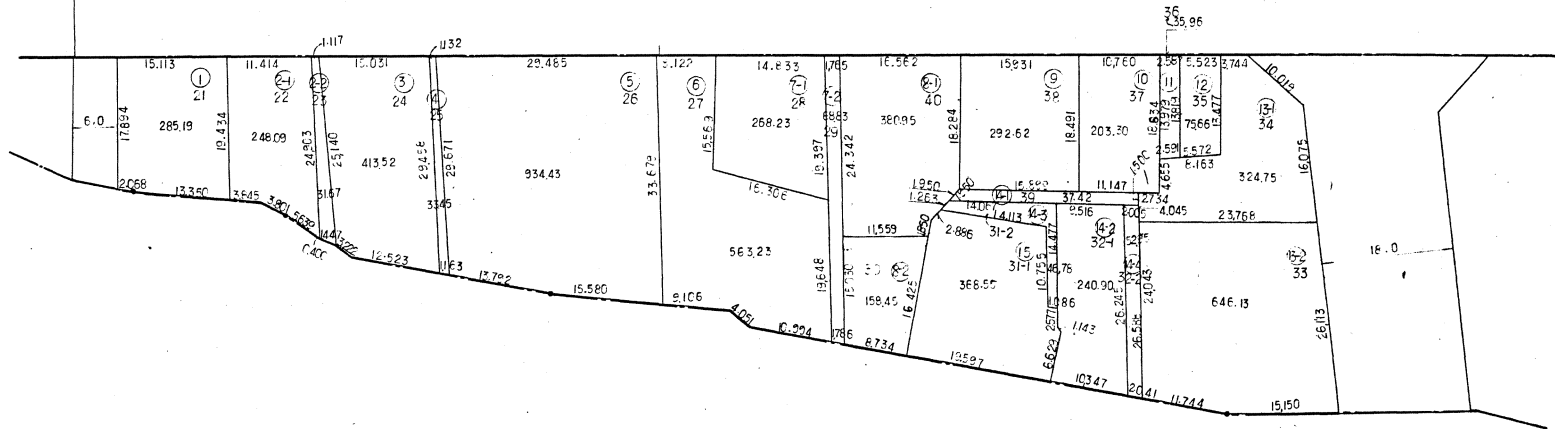
縮尺

S = 1/500



40.0

川俣 2 丁 目



凡 例	
画地	(12)
地番	12
地積	12.34
距離	12.345

東大阪都市計画西部土地区画整理事業

換地確定図

街区番号

77

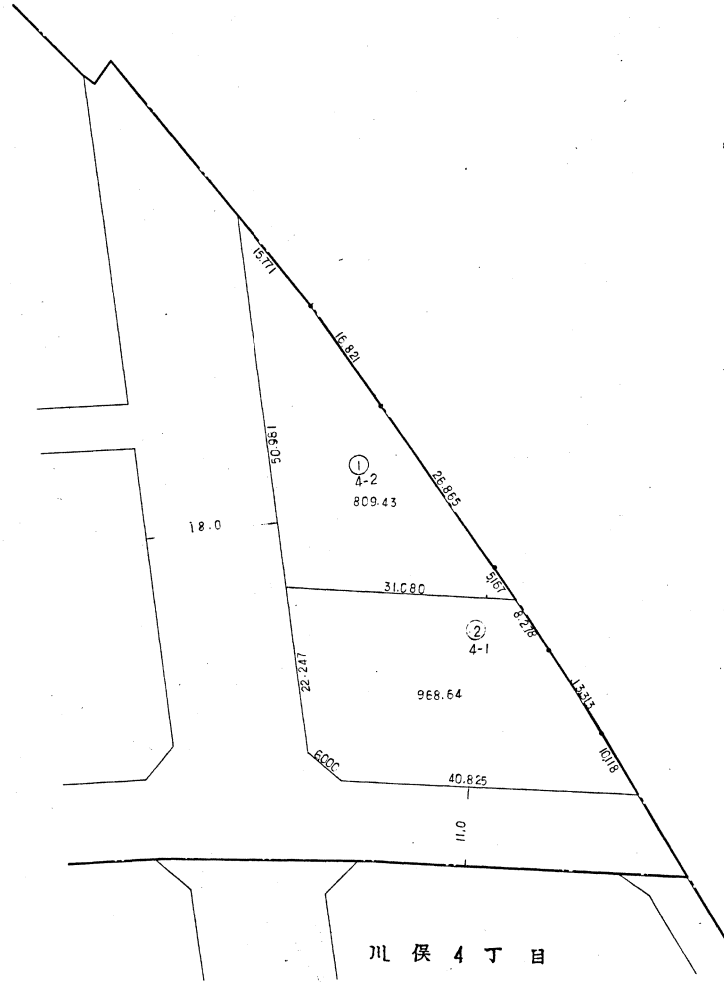
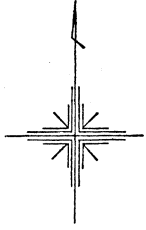
町名

川俣5丁目

位置表示

縮尺

S = 1/500



凡 例	
画地	①②
地番	12
地積	12.34
距離	12.345

東大阪都市計画西部土地区画整理事業

換地確定図

街区番号

78

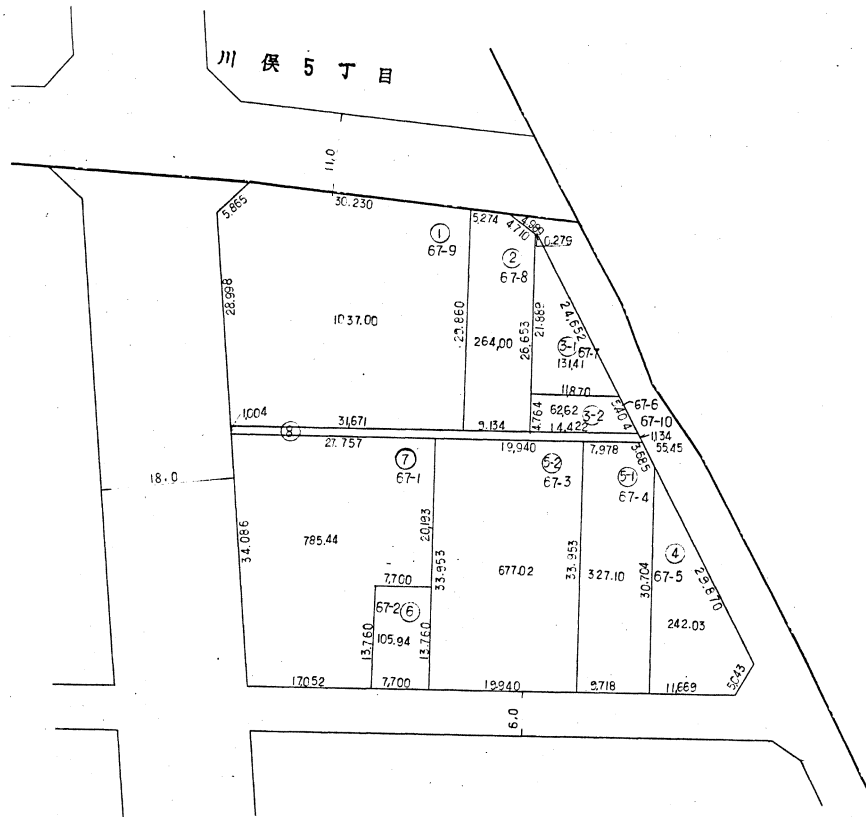
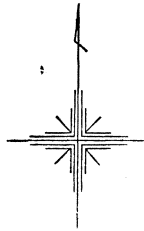
町名

川俣4丁目

位置表示

縮尺

S = 1/500



凡例	
画地	(12)
地番	12
地積	12.34
距離	12.345

東大阪都市計画西部土地区画整理事業

換地確定図

街区番号

(79)

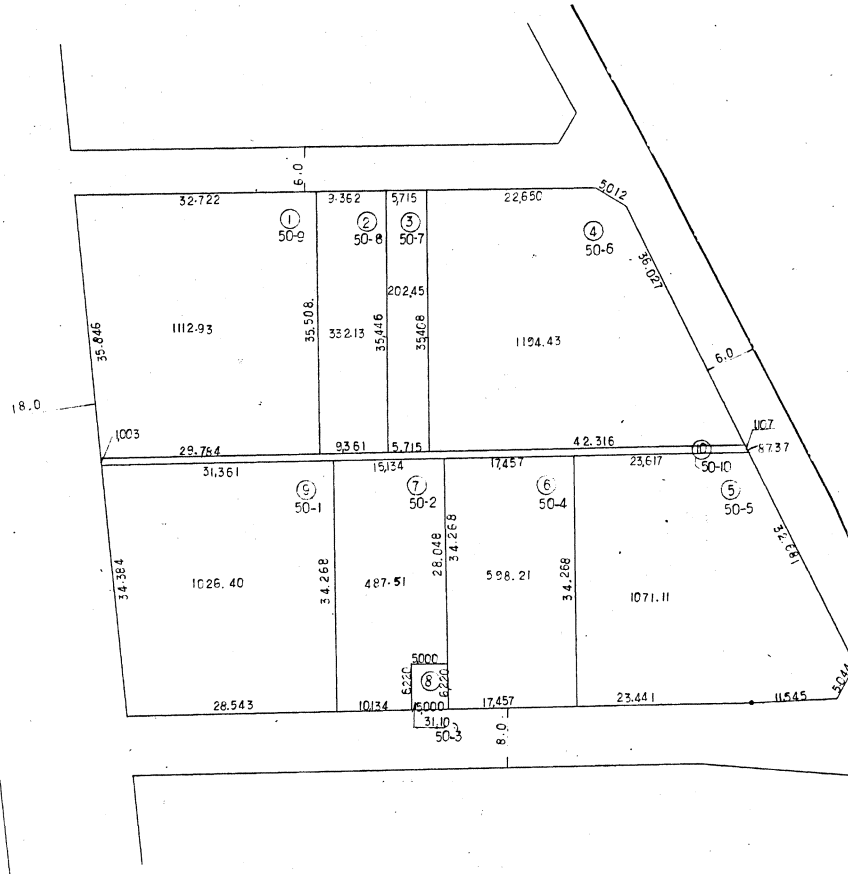
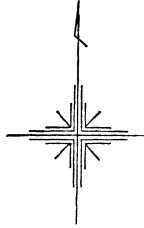
町名

川俣4丁目

位置表示

縮尺

S = 1/500



凡例	
画地	(12)
地番	12
地積	12.34
距離	12.34

東大阪都市計画西部土地区画整理事業

換地確定図

街区番号

81

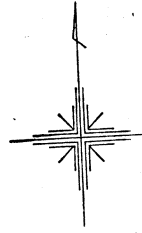
町名

川俣 2 丁目

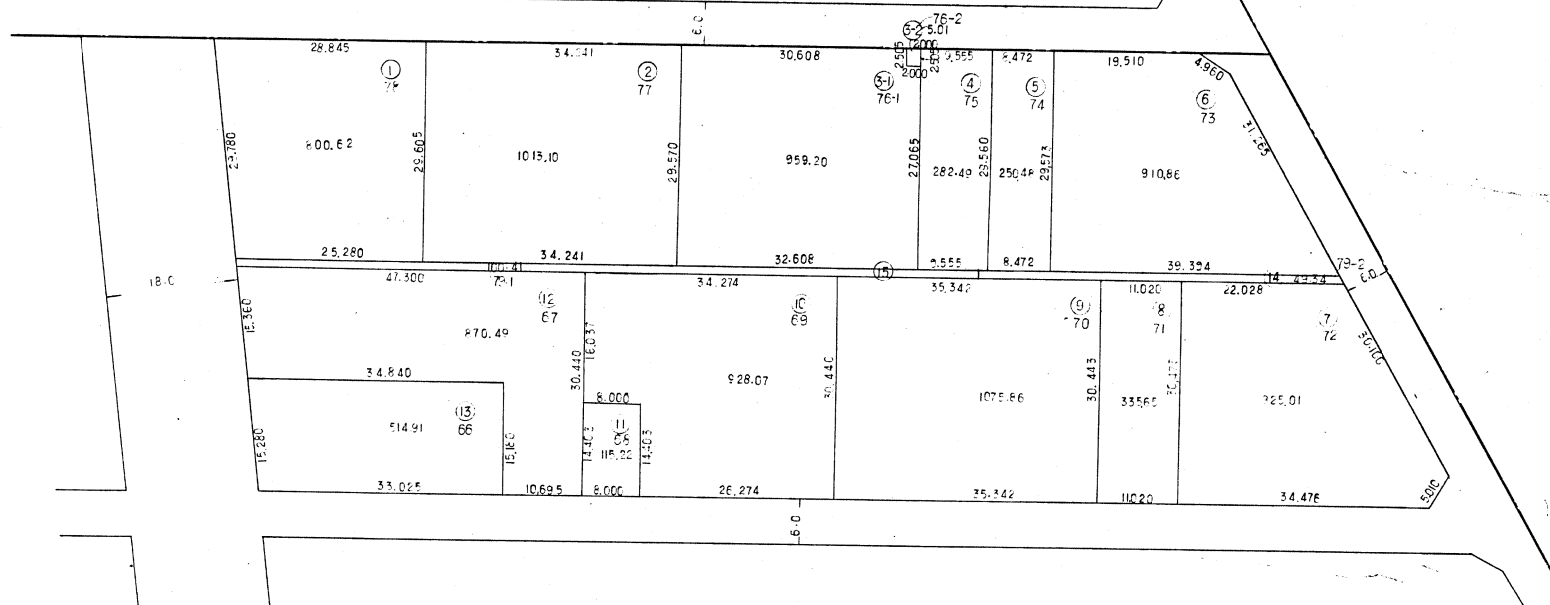
位置表示

縮尺

S = 1/500



川俣 4 丁目



凡 例	
画地	(12)
地番	12
地積	12.34
距離	12.345

東大阪都市計画西部土地区画整理事業

換地確定図

街区番号

82

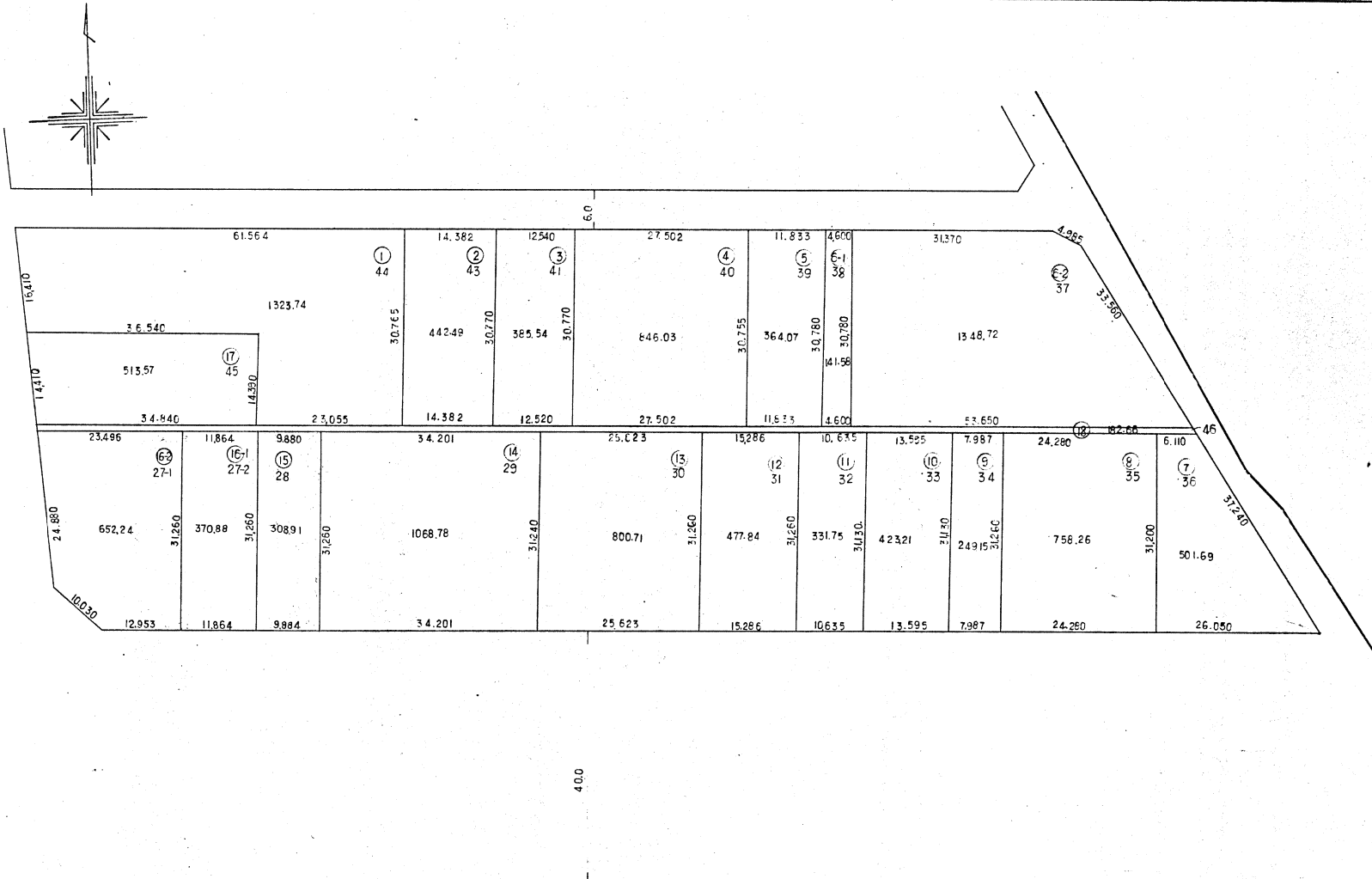
町名

川俣 2 丁目

位置表示

縮尺

S = 1/500



西 堤 本 町

凡 例	
画地	⑫
地番	12
地積	12.34
距離	12.345

東大阪都市計画西部土地区画整理事業

換地確定図

街区番号

(84A)

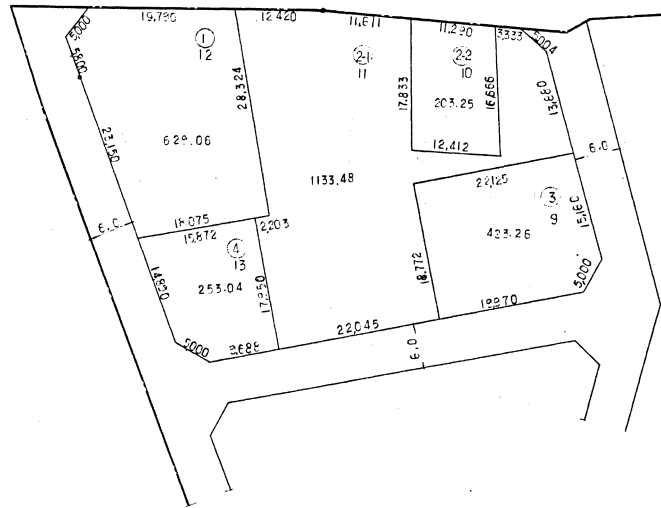
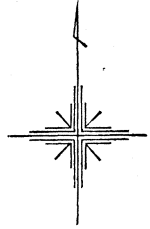
町名

川俣本町

位置表示

縮尺

S = 1/500



凡 例	
画地	(12)
地番	12
地積	12.34
距離	12.345

東大阪都市計画西部土地区画整理事業

換地確定図

街区番号

(84D)

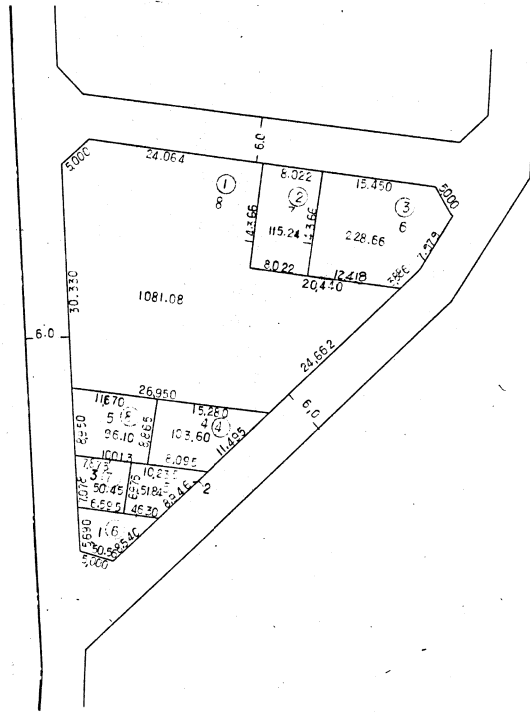
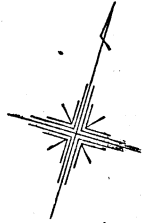
町名

川俣本町

位置表示

縮尺

S = 1/500



凡 例	
画地	(12)
地番	12
地積	12.54
距離	12.545

東大阪都市計画西部土地区画整理事業

換地確定図

街区番号

(86)

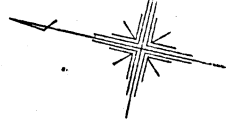
町名

川俣本町
長田西3丁目

位置表示

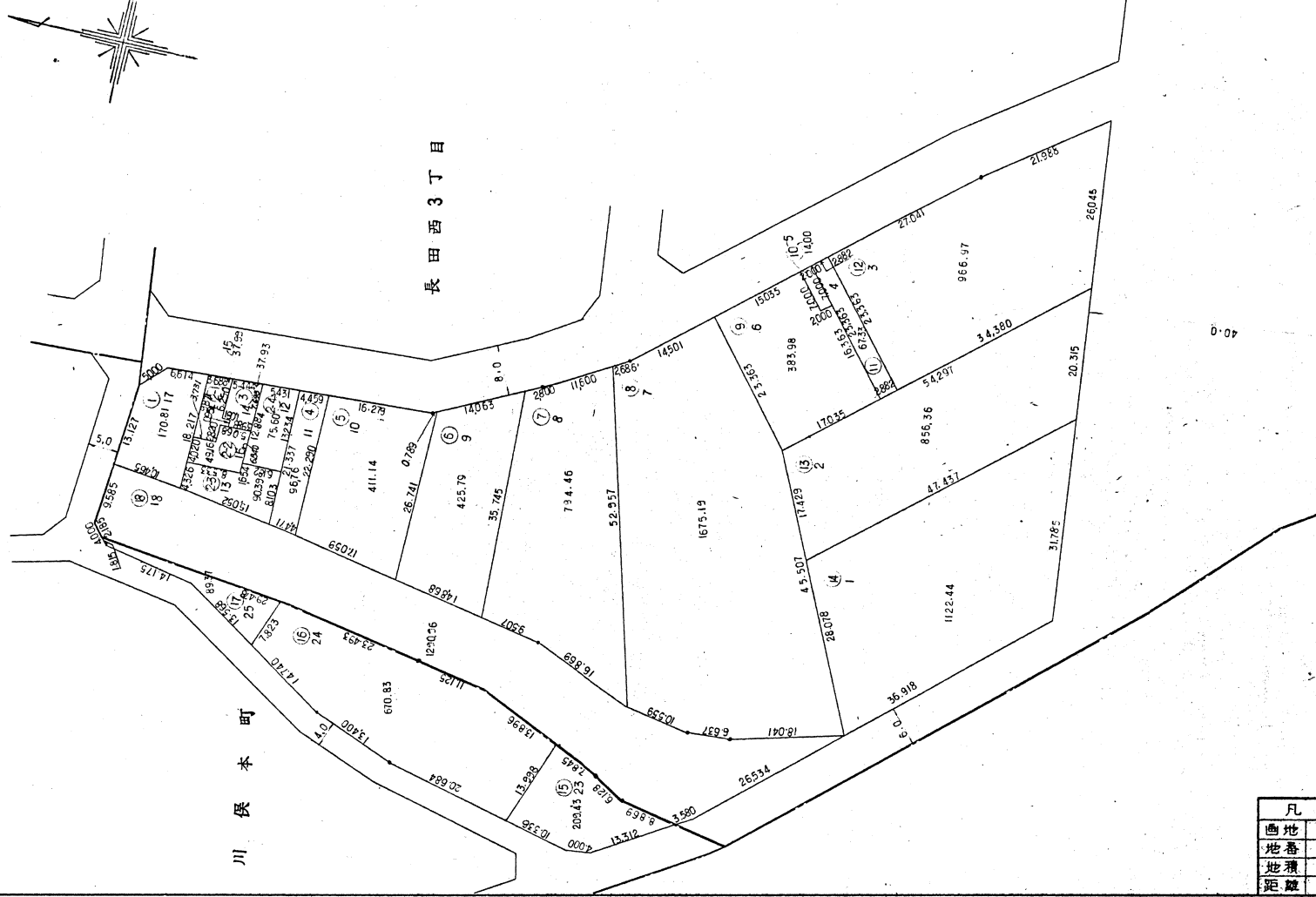
縮尺

S = 1/500



長田西3丁目

川俣本町



凡例	
画地	(12)
地番	12
地積	12.54
距離	12.545

東大阪都市計画西部土地区画整理事業

換地確定図

街区番号

87

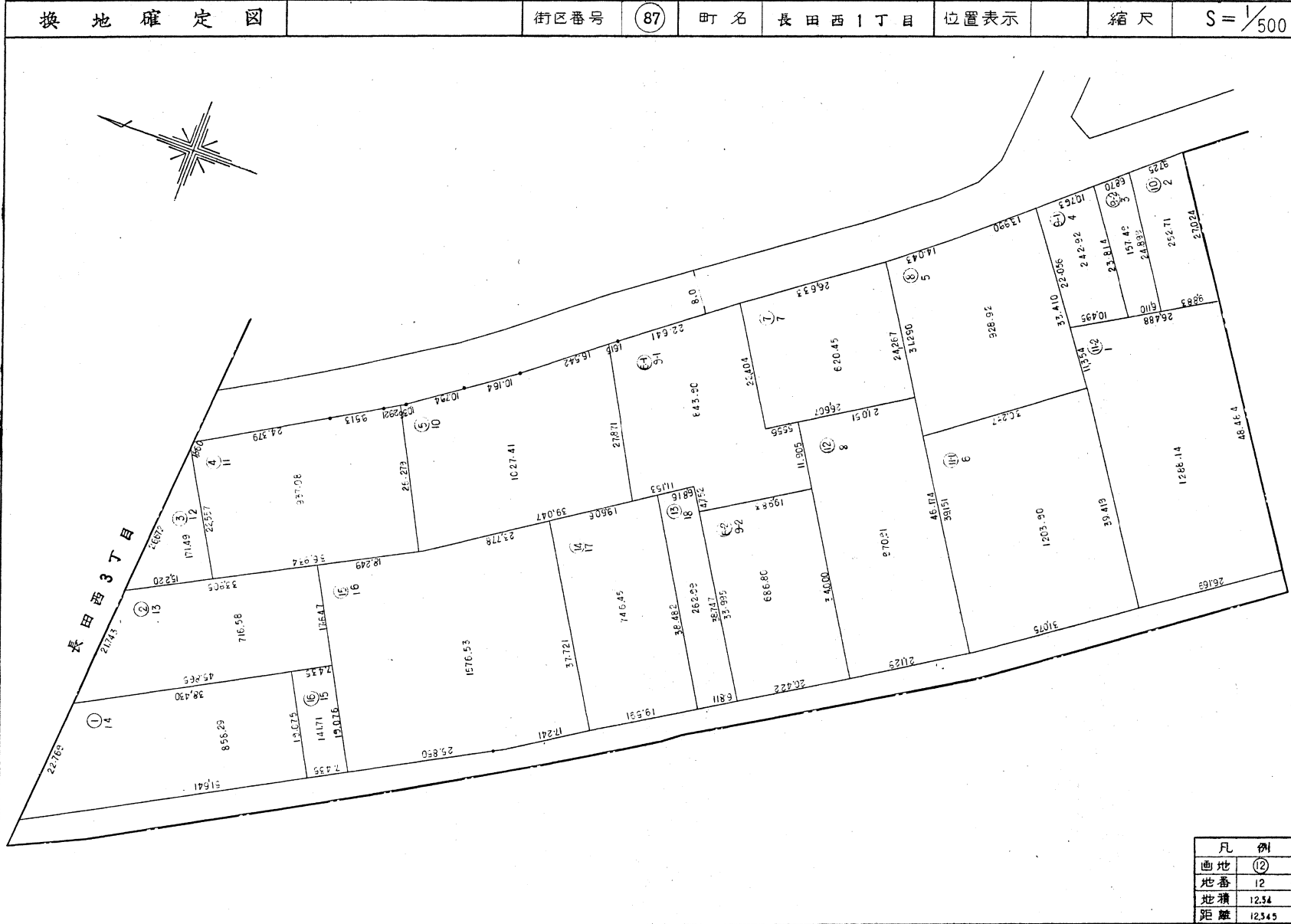
町名

長田西1丁目

位置表示

縮尺

S = 1/500



凡例	
画地	⑫
地番	12
地積	12.34
距離	12.34.5

東大阪都市計画西部土地区画整理事業

換地確定図

街区番号

(88)

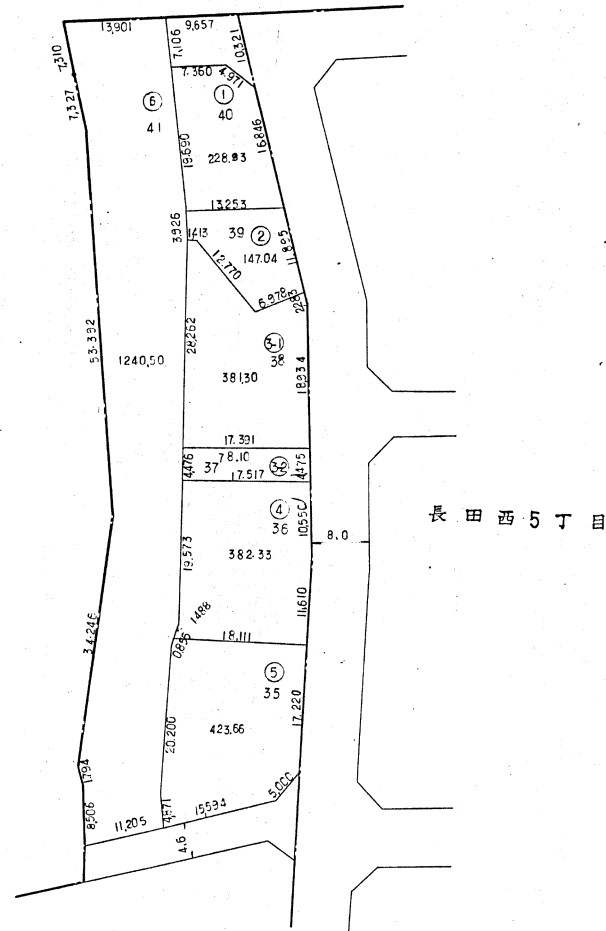
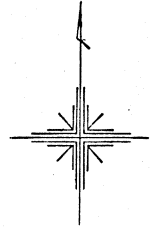
町名

川俣本町

位置表示

縮尺

$S = 1/500$



凡例	
画地	(12)
地番	12
地積	12.54
距離	12.45

東大阪都市計画西部土地区画整理事業

換地確定図

街区番号

89

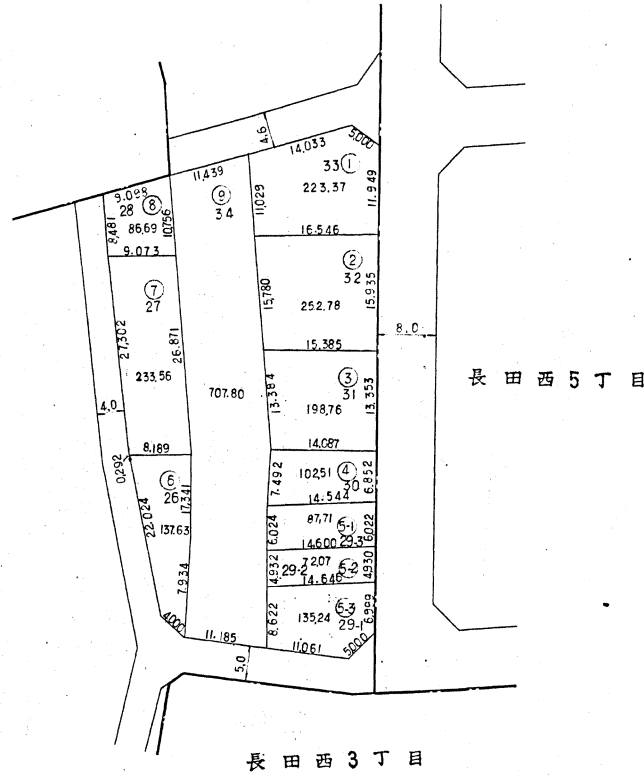
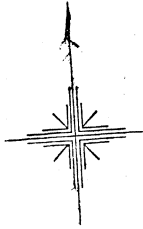
町名

川俣本町

位置表示

縮尺

S = 1/500



凡例	
画地	(12)
地番	12
地積	12.34
距離	12.343

