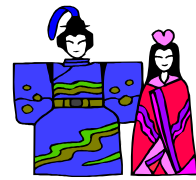


## 3 月 (弥生)

## 月間予定



八戸の里老人センター ☎06-6724-6220

日付	曜日	教室 & クラブ		その他
		《 午 前 》	《 午 後 》	
1	日			
2	月	おりがみ	俳 句	8年度教室・同好会申込受付
3	火		絵手紙 河内音頭	8年度教室・同好会申込受付
4	水	カラオケ(水)	カラオケ(水)	8年度教室・同好会申込受付
5	木	社交ダンス(午前)	社交ダンス(午後) 手 芸	8年度教室・同好会申込受付
6	金		茶 道 詩 吟	8年度教室・同好会申込受付
7	土	民 謡	き り 絵	
8	日			
9	月	カラオケ(月)	カラオケ(月)	
10	火	書 道		
11	水	オカリナ	らくらく体操	健康講座「らくらく体操」(午後1時～)
12	木	水墨画(午前)	水墨画(午後)	
13	金		大正琴 フラダンス	
14	土	華 道	フォークダンス	
15	日			
16	月	おりがみ	俳 句	
17	火	教室同好会抽選会	絵手紙 河内音頭	8年度教室同好会抽選会
18	水	カラオケ(水)	カラオケ(水)	
19	木	社交ダンス(午前)	社交ダンス(午後) 手 芸	
20	金			㊦ 春分の日
21	土	民 謡	き り 絵	
22	日			
23	月	カラオケ(月)	カラオケ(月)	
24	火	書 道	詩 吟	
25	水	オカリナ		
26	木	水墨画(午前)	水墨画(午後) 茶 道	
27	金		大正琴 フラダンス	
28	土	華 道	フォークダンス	
29	日			
30	月			
31	火			

《特記》 新年度の教室・同好会の募集受付を、3月2日(月)～3月6日(金)の9時30分～15時30分の間に当館ホールにて行います(この期間中、ホールの利用はできません)。

現在教室・同好会に参加されている方、登録されている方も全員申込手続きが必要になります。なお、定員を超えた教室・同好会は、抽選となります(3月17日抽選会実施)。

○ 3月11日(水)午後1時～2時に健康講座「らくらく体操」を開催します。

申込受付は、2月18日(水)より開始します(定員20名、申込先着順)。

○ 祝日・講師都合・気象警報等により、休講および日時変更となる場合があります。