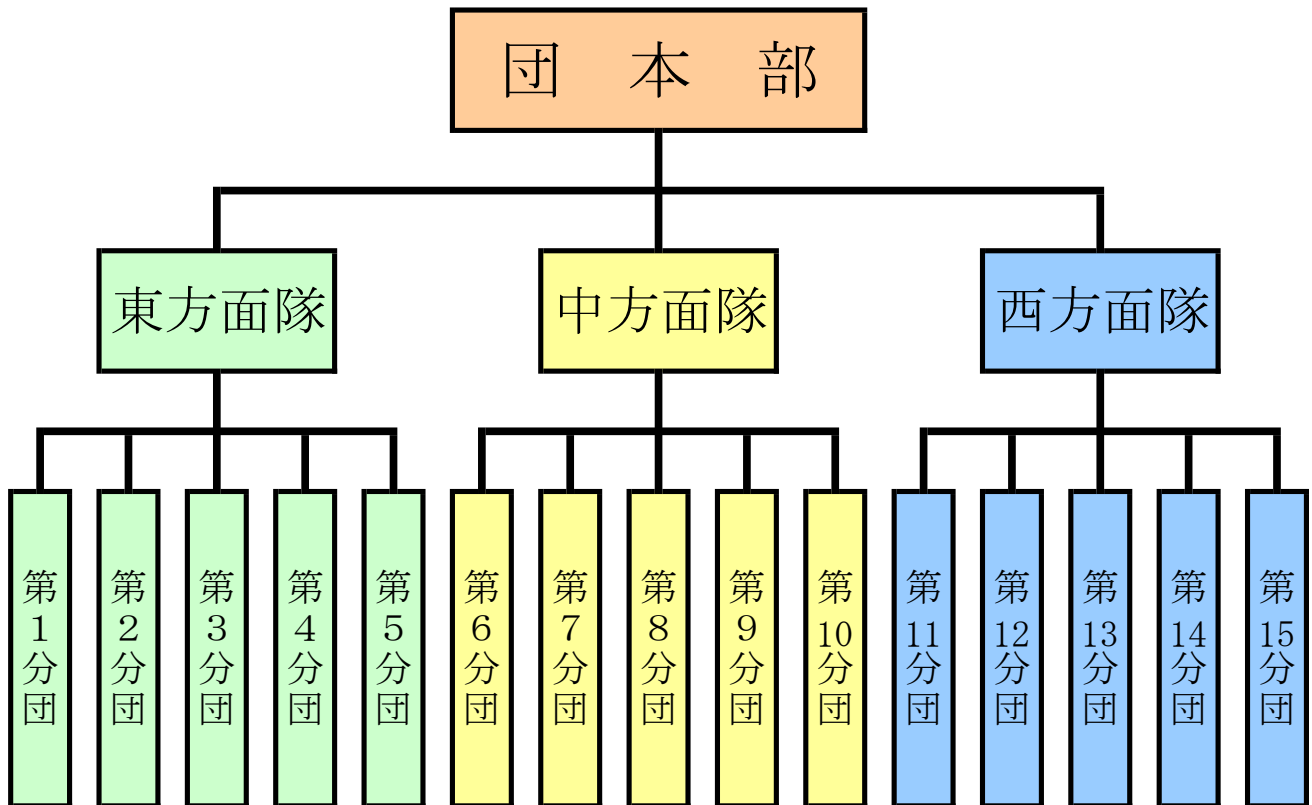


消 防 団

# 消防団

## (1) 組織



## (2) 階級別人員

(令和3年4月1日現在)

階級別 区分	合計	団長	副団長	分団長	副分団長	部長	班長	団員
定員	550	1	7	33	15	46	47	401
実員	503	1	7	33	15	46	46	355

### (3) 団員の勤続年数状況

(令和3年4月1日現在)

階級 年数	合計	団長	副団長	分団長	副分団長	部長	班長	団員
総 人 員	503	1	7	33	15	46	46	355
平 均 年 数	10年	47年	34年	24年	15年	14年	11年	8年
1 年 未 満	26							26
1 年 ～ 2 年	23							23
2 年 ～ 3 年	38						1	37
3 年 ～ 4 年	24					1	2	21
4 年 ～ 5 年	23						1	22
5 年 ～ 6 年	16					1	1	14
6 年 ～ 7 年	46					1	3	42
7 年 ～ 8 年	9					1	1	7
8 年 ～ 9 年	43					2	7	34
9 年 ～ 10 年	10					3	2	5
10 年 ～ 11 年	28				2	3	9	14
11 年 ～ 12 年	11					2		9
12 年 ～ 13 年	37			2	3	9	3	20
13 年 ～ 14 年	5					2		3
14 年 ～ 15 年	22			2	3	1	1	15
15 年 ～ 16 年	14					3	7	4
16 年 ～ 17 年	16			1	1	3		11
17 年 ～ 18 年	8			1	2		2	3
18 年 ～ 19 年	20			3		3	1	13
19 年 ～ 20 年	4			1		2		1
20 年 ～ 21 年	20			4	2		3	11
21 年 ～ 22 年	7				1	4	1	1
22 年 ～ 23 年	4			2		1		1
23 年 ～ 24 年	2							2
24 年 ～ 25 年	7			1	1	2		3
25 年 ～ 26 年	1							1
26 年 ～ 27 年	3			2				1
27 年 ～ 28 年	5			2		1		2
28 年 ～ 29 年	2			2				
29 年 ～ 30 年	6			3		1		2
30 年 以 上	23	1	7	7			1	7

#### (4) 団員の年齢構成

(令和3年4月1日現在)

階級 年齢	合計	団長	副団長	分団長	副分団長	部長	班長	団員
総人員	503	1	7	33	15	46	46	355
平均年齢	42歳	73歳	60歳	52歳	46歳	45歳	42歳	40歳
18歳								
19歳	1							1
20歳								
21歳	1							1
22歳								
23歳								
24歳	5							5
25歳	4							4
26歳	10							10
27歳	3							3
28歳	6							6
29歳	7					1		6
30歳	8							8
31歳	12						1	11
32歳	11						1	10
33歳	23							23
34歳	15						2	13
35歳	23						1	22
36歳	27					1	3	23
37歳	17				1	2	2	12
38歳	18			1		1	3	13
39歳	21			1		1	3	16
40歳	25			1	2	2	7	13
41歳	13					4	1	8
42歳	17			1		1	6	9
43歳	19			1		3	3	12
44歳	21				2	3		16
45歳	22				1	4	1	16
46歳	17			1	1	3	3	9
47歳	19			2	1	5	1	10
48歳	21			2	4	3	1	11
49歳	11			1	1		2	7
50歳	16			4		2	1	9
51歳	11			2		1		8
52歳	12			3		2	1	6
53歳	15			1	1	2	1	10
54歳	6						1	5
55歳～60歳	21		2	7	1	3		8
60歳以上	25	1	5	5		2	1	11

(5) 警防活動状況

(令和2年中)

種別	回数等	回数	人員
	火 災	157	799
	救 助		
	風水害等の災害		
	演習・訓練等	41	457
	特別警戒	173	1,788
	教養訓練	238	1,870

(6) 主な年間活動行事

(令和2年度)

月別	活動	活動内容
4月		消防団辞令交付式
5月		大阪府地域防災総合演習（中止）
6月		消防団員基礎教育訓練（11月に延期）
7月		消防団員市町村教育訓練
8月		中河内地区支部消防総合訓練（中止）
9月		大阪府消防大会（中止）
10月		恩智川水防訓練・消防団員幹部科訓練（中止）
11月		消防団員基礎教育訓練
12月		歳末火災特別警戒
1月		消防出初式（中止）
2月		恩智川水防研修（中止）
3月		大阪府消防表彰式・東大阪市消防表彰式（縮小開催）

(7) 報酬

(令和3年4月1日現在)

項目	階級						
	団 長	副団長	分団長	副分団長	部 長	班 長	団 員
報酬年額 (円)	130,000	92,000	66,000	46,000	39,000	33,000	30,000

## (8) 出動手当

(令和3年4月1日現在)

項目	種別	火 災	水 防	警 戒	教養訓練
	1回の出動手当 (円)		3,000	3,000	3,000

## (9) 分団別体制及び装備状況

(令和3年4月1日現在)

区分 分団別	団 長	副 団 長	分 団 長	副 分 団 長	部 長	班 長 及 び 団 員	合 計	主 力 機 械			
								救 助 資 小 機 材 搭 動 載 ン プ 車 積 載	型 力 小 動 機 力 ン 付 車	小 動 機 力 ン 付 車	型 力 小 動 機 力 ン 付 車
合 計	1	7	33	15	46	401	503	1	31	40	
団 本 部	1	4			1	17	23	1			
東 方 面 隊		1	6				7				
第 1 分 団			1	1	3	33	38		3	5	
第 2 分 団			1	1	3	35	40		3	6	
第 3 分 団			1	1	3	32	37		3	5	
第 4 分 団			1	1	3	22	27		1	2	
第 5 分 団			1	1	3	39	44		3	4	
中 方 面 隊		1	6				7				
第 6 分 団			1	1	3	30	35		3	3	
第 7 分 団			1	1	3	24	29		2	2	
第 8 分 団			1	1	3	37	42		3	3	
第 9 分 団			1	1	3	28	33		3	3	
第 10分 団			1	1	3	23	28		2	2	
西 方 面 隊		1	6				7				
第 11分 団			1	1	3	18	23		1	1	
第 12分 団			1	1	3	23	28		1	1	
第 13分 団			1	1	3	13	18		1	1	
第 14分 団			1	1	3	18	23		1	1	
第 15分 団			1	1	3	9	14		1	1	