



位置表

種別	分譲住宅
用途	住宅
構造	RC造
階数	地上3階
延床面積	1,230.00㎡

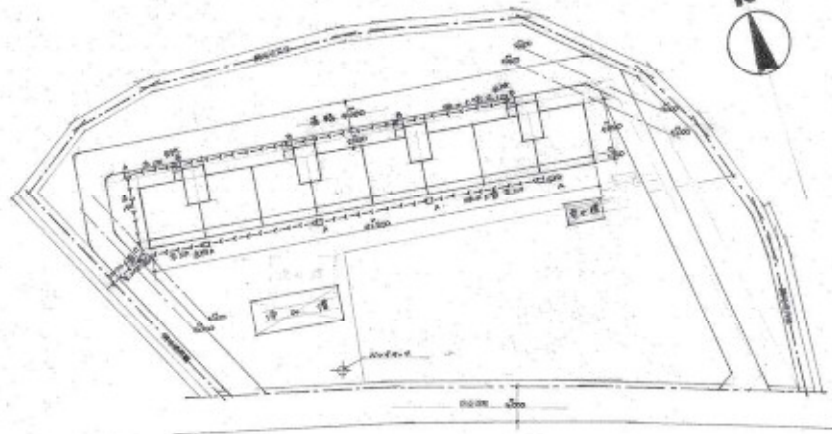
仕様表

項目	仕様	仕様	仕様	仕様	仕様
基礎	RC基礎	RC基礎	RC基礎	RC基礎	RC基礎
柱	RC柱	RC柱	RC柱	RC柱	RC柱
梁	RC梁	RC梁	RC梁	RC梁	RC梁
床	RC床	RC床	RC床	RC床	RC床
壁	RC壁	RC壁	RC壁	RC壁	RC壁
天井	RC天井	RC天井	RC天井	RC天井	RC天井
外装	タイル張り	タイル張り	タイル張り	タイル張り	タイル張り
内装	タイル張り	タイル張り	タイル張り	タイル張り	タイル張り

面積表

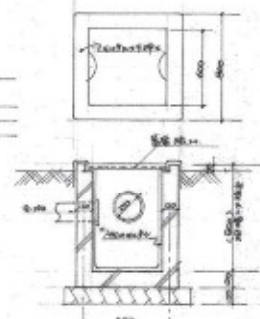
敷地面積 2,220.00㎡
 建築面積 1,230.00㎡
 $(1,230.00 + 1,000.00) \times (1,250.00 + 250.00) = 2,220.00$
 $(1,230.00 + 1,000.00) \times (1,250.00 + 250.00) = 2,220.00$
 $(1,230.00 + 1,000.00) \times (1,250.00 + 250.00) = 2,220.00$
 $(1,230.00 + 1,000.00) \times (1,250.00 + 250.00) = 2,220.00$

附近見取図

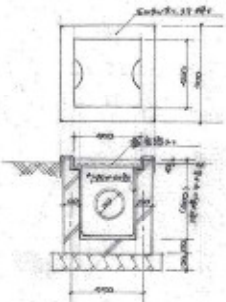
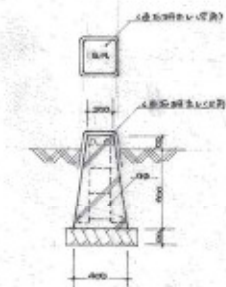
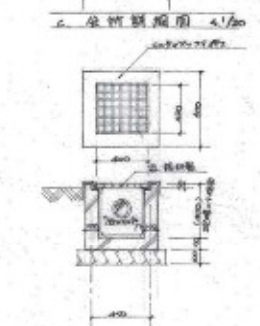


配置図 S-1:300

20



窓枠取付部断面図 1/50



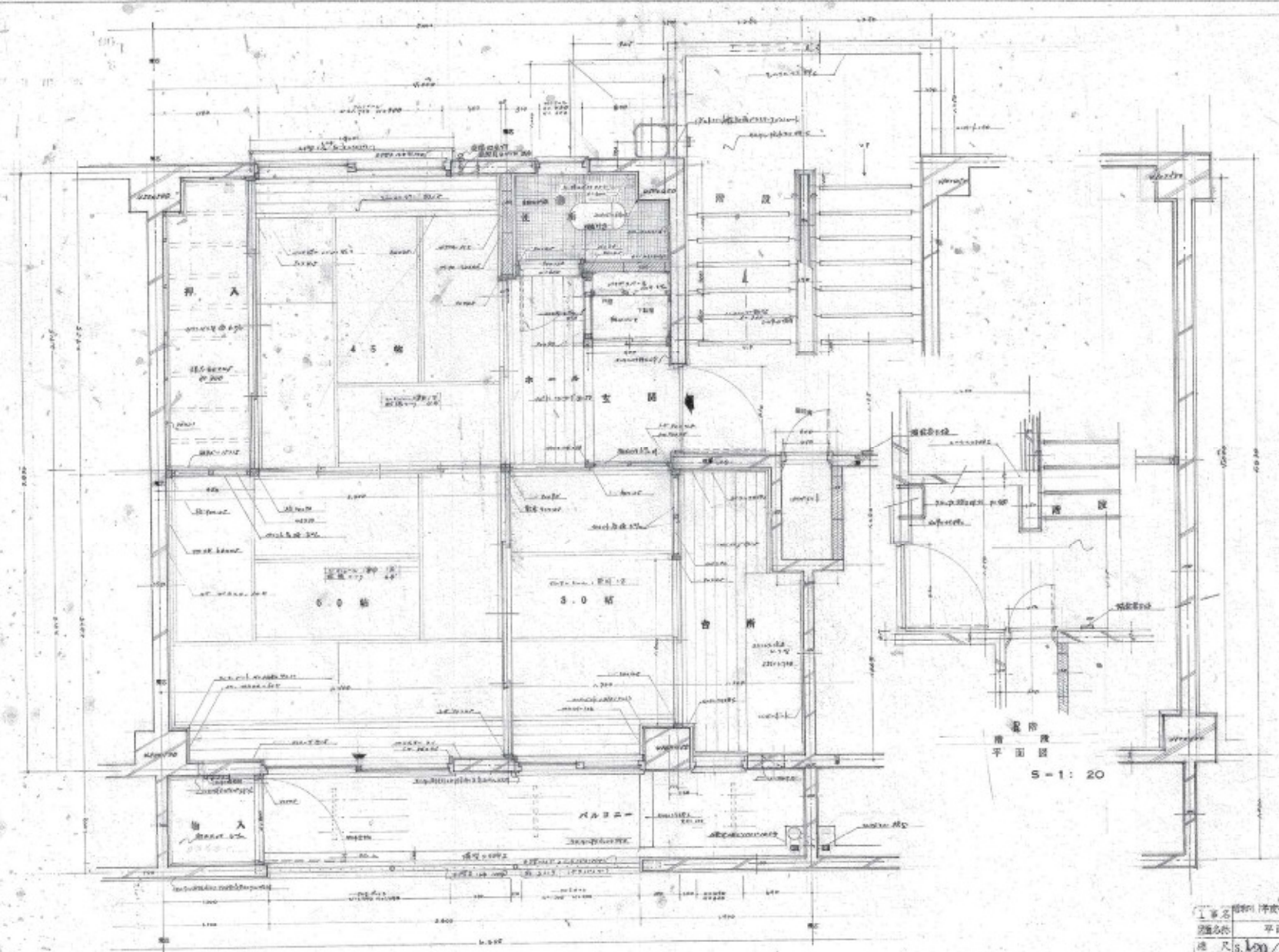
A. 窓枠取付部断面図 1/50

B. 扉取付部断面図 1/50

C. 階段取付部断面図 1/50

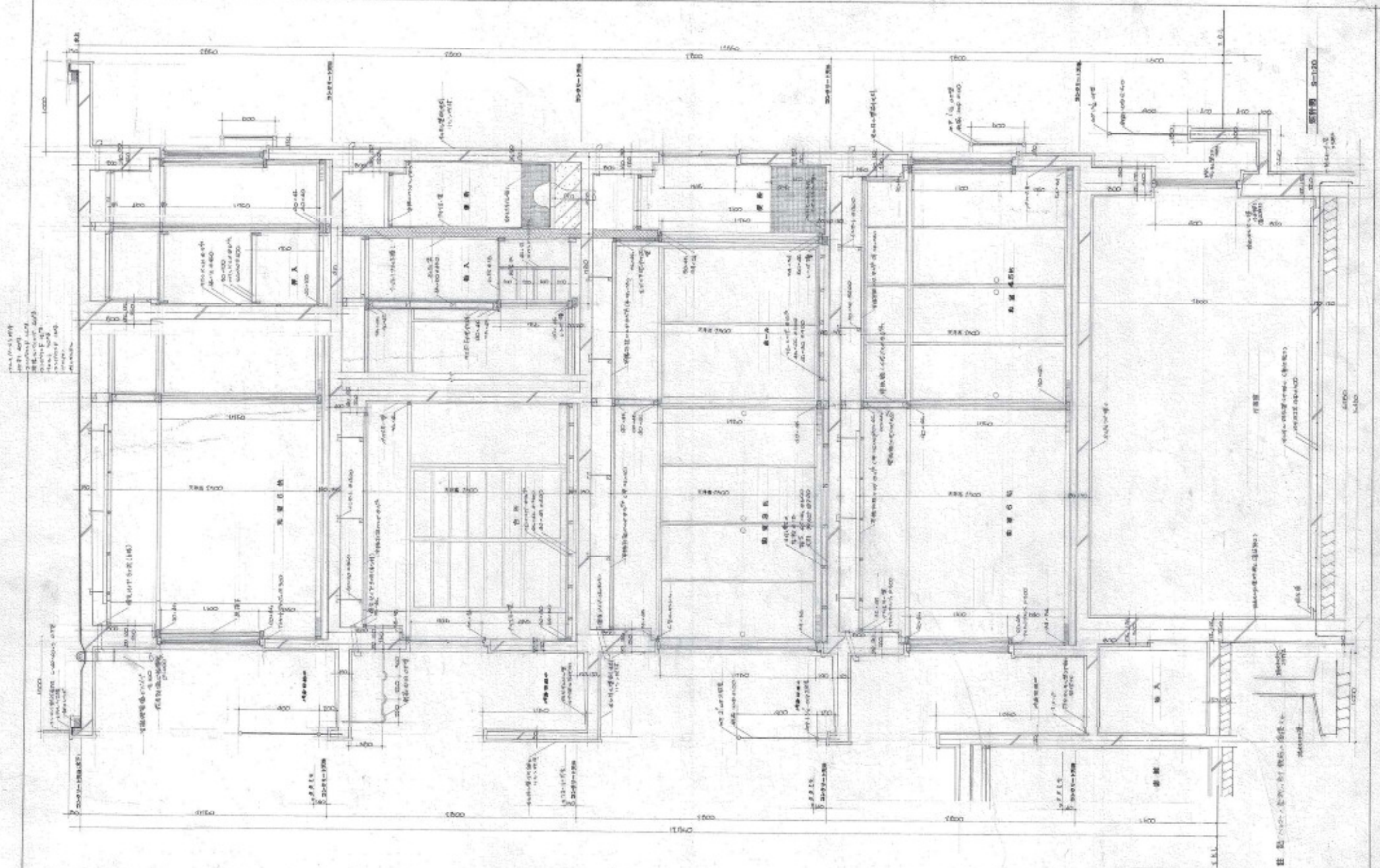
工事名	分譲住宅建設工事
図名	配置図 地上表
縮尺	1:300
製図者	〃
校核者	〃
設計者	〃
施工者	〃

布施市建設部住宅課



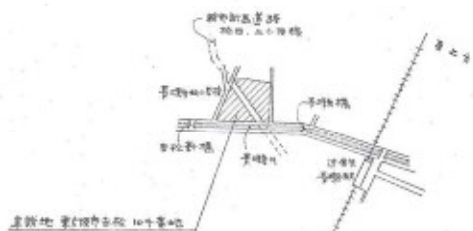
平面圖 S-1: 20

工程名稱 中環新填地住宅工程
 圖名 平面圖 S-1
 樓層 1
 比例 1:20
 日期 1954年10月
 設計人 梁思成
 校核人 梁思成
 繪圖人 梁思成
 香港市建設部住宅課

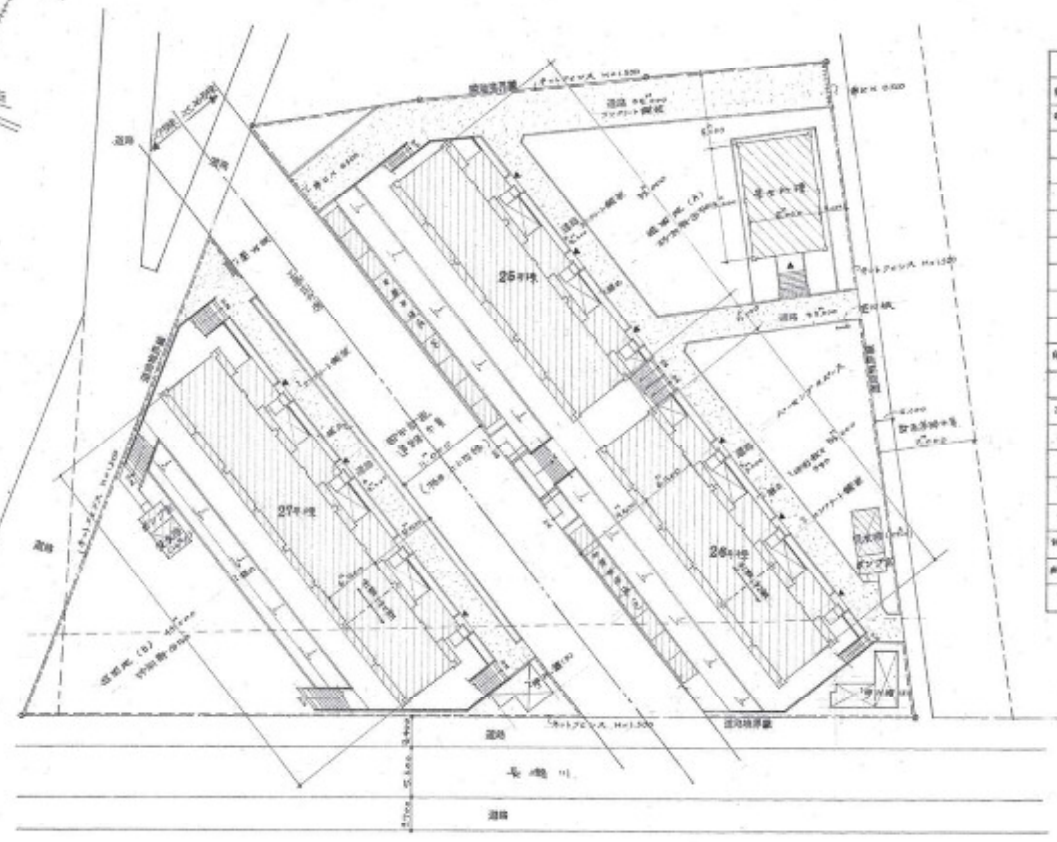


附和年月 住宅課
 布施市役所住宅課

名称	布施市役所住宅課新築工事	27年 No. 8
原案	設計課和室	1/20
製図	和室	1/20



附近見取図



配置図 3=1/500

建築士 〇〇〇〇〇〇 〇〇〇〇〇〇 〇〇〇〇〇〇



敷地面積		延床面積		容積		
敷地面積	3,251.51㎡	延床面積	1,715.70㎡	容積	1,715.70	
容積率						
25号棟	91.00	272.235	92.00	107.647	21	
27号棟	91.00	220.101	92.00	107.647	21	
合計					42.0	
容積率						
容積率					12.9	
容積率					14.0	
容積率					16.0	
容積率					17.0	
合計					150.0	
付帯面積						
延床面積	1	2	3	4	5	合計
25号棟	422.211	422.211	422.211	422.211	422.211	2,111.055
27号棟	344.342	344.342	344.342	344.342	344.342	1,721.708
合計	766.553	766.553	766.553	766.553	766.553	3,832.763
容積率	23.6	23.6	23.6	23.6	23.6	23.6
容積率	23.0	23.0	23.0	23.0	23.0	23.0
容積率	14.0	14.0	14.0	14.0	14.0	14.0
容積率	16.0	16.0	16.0	16.0	16.0	16.0
容積率	17.0	17.0	17.0	17.0	17.0	17.0
合計	102.228	102.228	102.228	102.228	102.228	511.144

東 大 阪 市

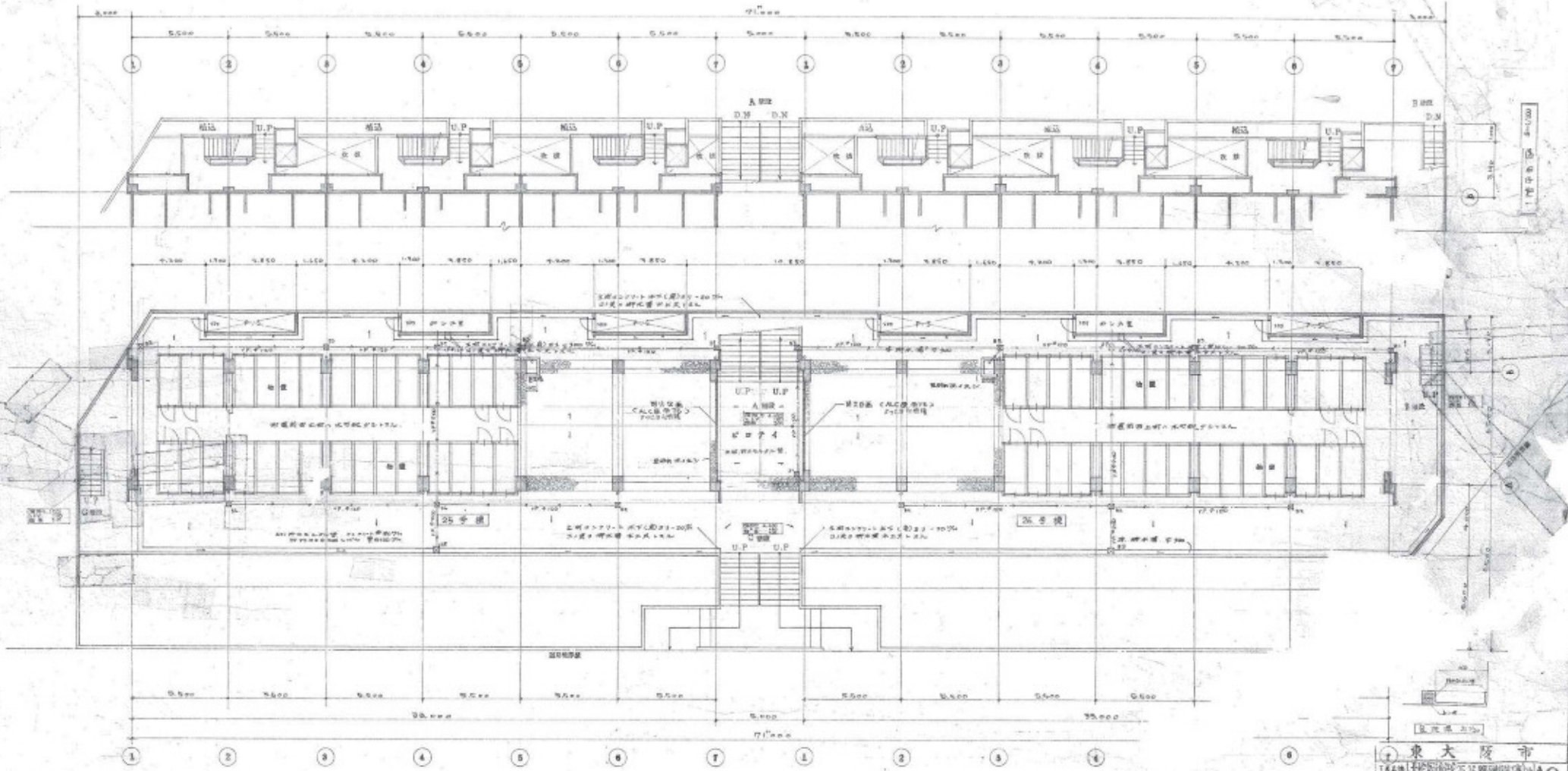
1番区 25-26-27号棟

図面名称 配置図 7/23 建設局

図号 A1

1/500

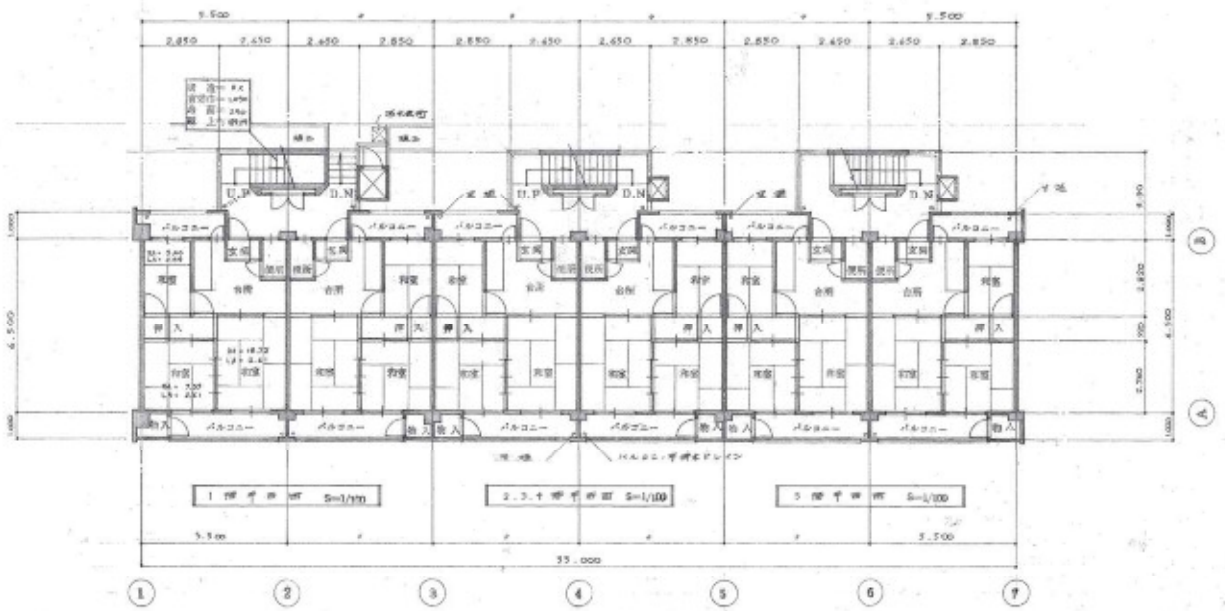
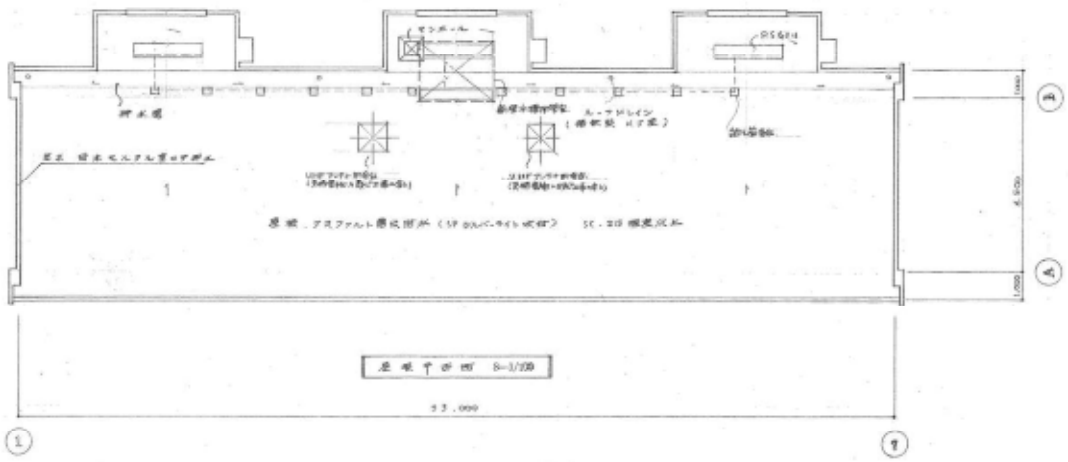
1987.7.10



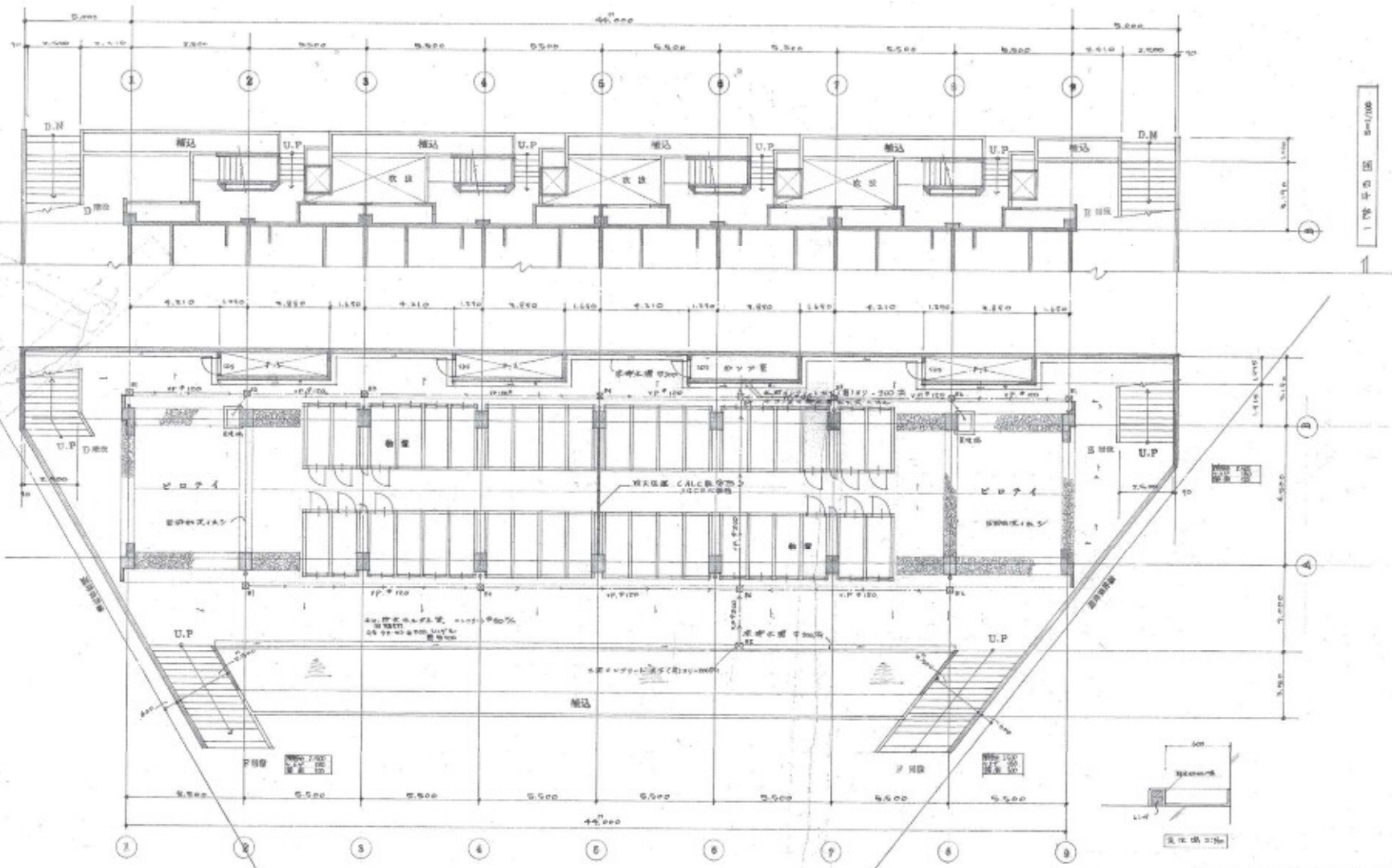
地階平面図 2-1/100

東大 阪市	
1662	建築設計事務所
1664	2555 東大 阪市
1665	1666
1667	1668
1669	1670

6



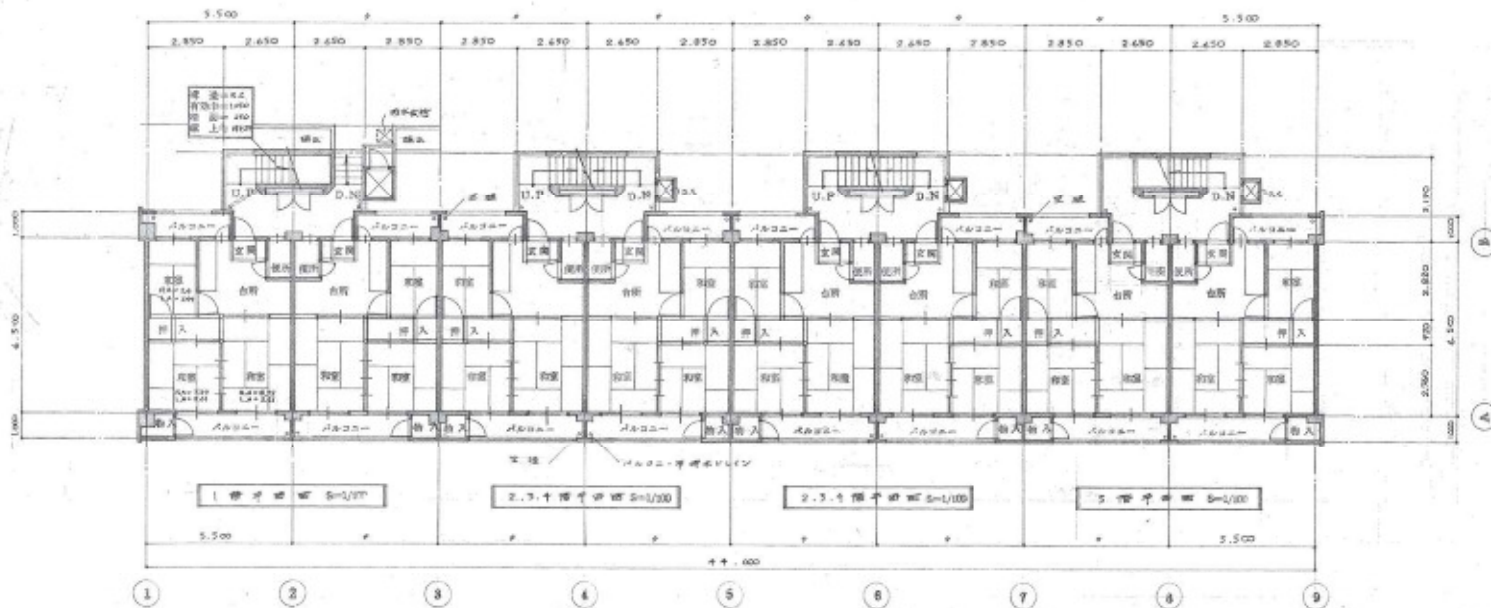
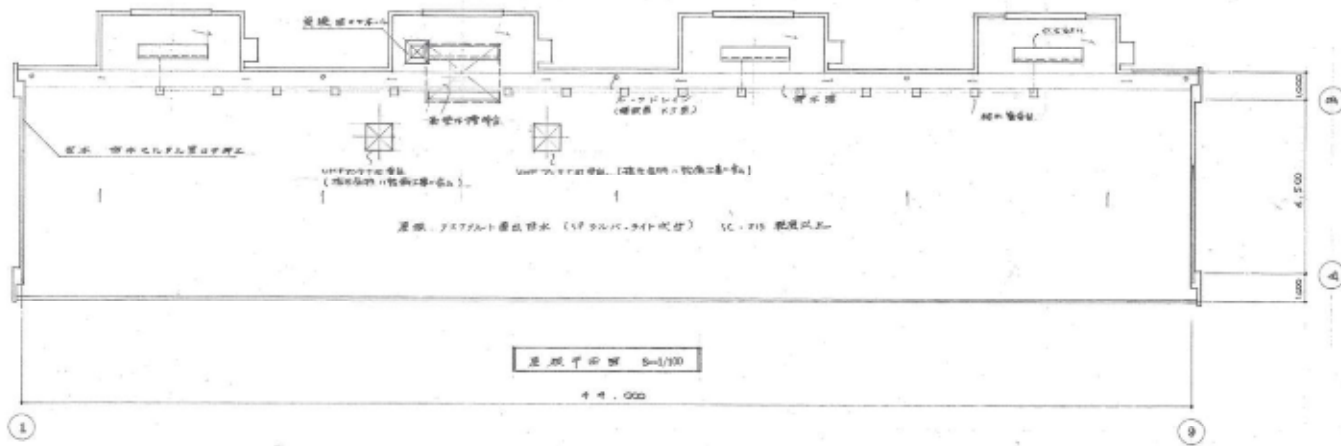
東 大 阪 市	
1番地号	大阪市東区25番26丁目1番1号
2番地号	25-26番 25番 26番
3番地号	
4番地号	
5番地号	
6番地号	
7番地号	
8番地号	
9番地号	
10番地号	
11番地号	
12番地号	
13番地号	
14番地号	
15番地号	
16番地号	
17番地号	
18番地号	
19番地号	
20番地号	
21番地号	
22番地号	
23番地号	
24番地号	
25番地号	
26番地号	
27番地号	
28番地号	
29番地号	
30番地号	
31番地号	
32番地号	
33番地号	
34番地号	
35番地号	
36番地号	
37番地号	
38番地号	
39番地号	
40番地号	
41番地号	
42番地号	
43番地号	
44番地号	
45番地号	
46番地号	
47番地号	
48番地号	
49番地号	
50番地号	
51番地号	
52番地号	
53番地号	
54番地号	
55番地号	
56番地号	
57番地号	
58番地号	
59番地号	
60番地号	
61番地号	
62番地号	
63番地号	
64番地号	
65番地号	
66番地号	
67番地号	
68番地号	
69番地号	
70番地号	
71番地号	
72番地号	
73番地号	
74番地号	
75番地号	
76番地号	
77番地号	
78番地号	
79番地号	
80番地号	
81番地号	
82番地号	
83番地号	
84番地号	
85番地号	
86番地号	
87番地号	
88番地号	
89番地号	
90番地号	
91番地号	
92番地号	
93番地号	
94番地号	
95番地号	
96番地号	
97番地号	
98番地号	
99番地号	
100番地号	



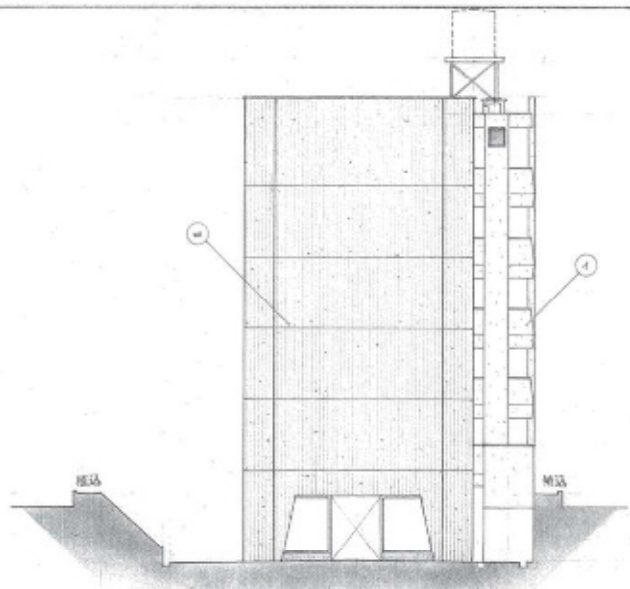
40階平面図 8=1/100

1階平面図 8=1/100

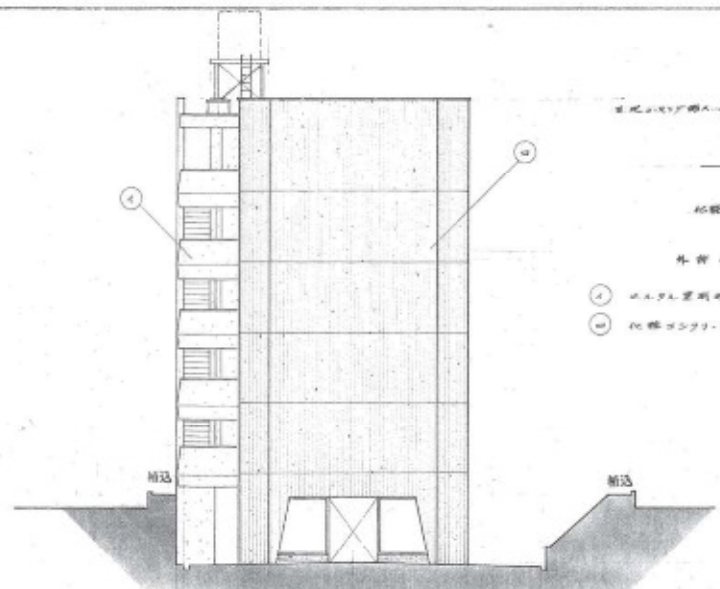
東大阪市		11A
1階名称	北野高島町ビル 27階	
図名	40階平面図	8
縮尺	1/100	
作成	1974.7.10	8
校核		8
承認		8
設計		8
監理		8
その他		8



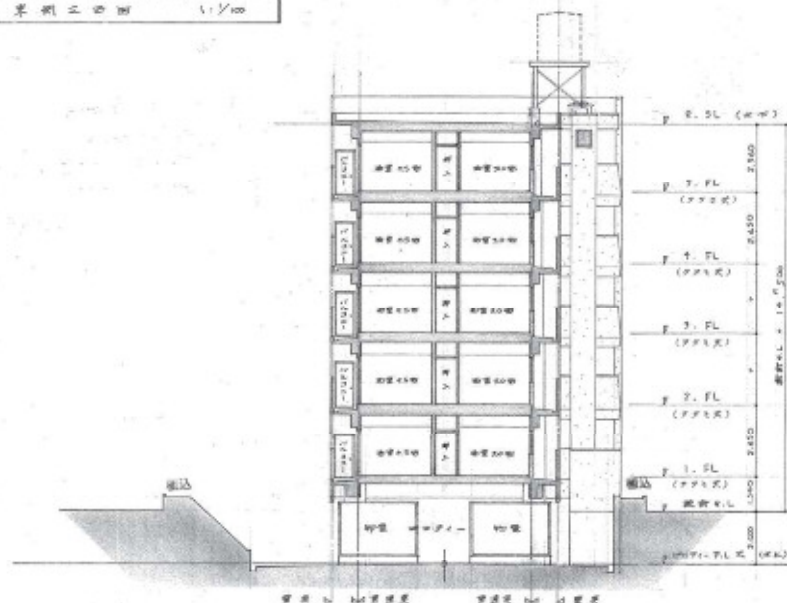
東 大 阪 市	
工事名称	北野地区の再開発事業 27号棟工事
図面名称	2F 2F 2F 2F
縮尺	1/100
日付	1954.7.11



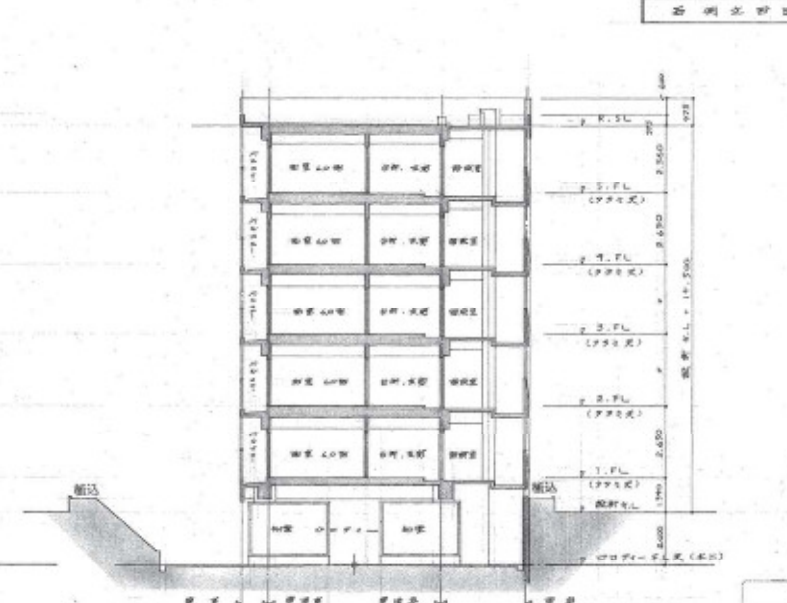
東側立面図 1:100



西側立面図 1:100

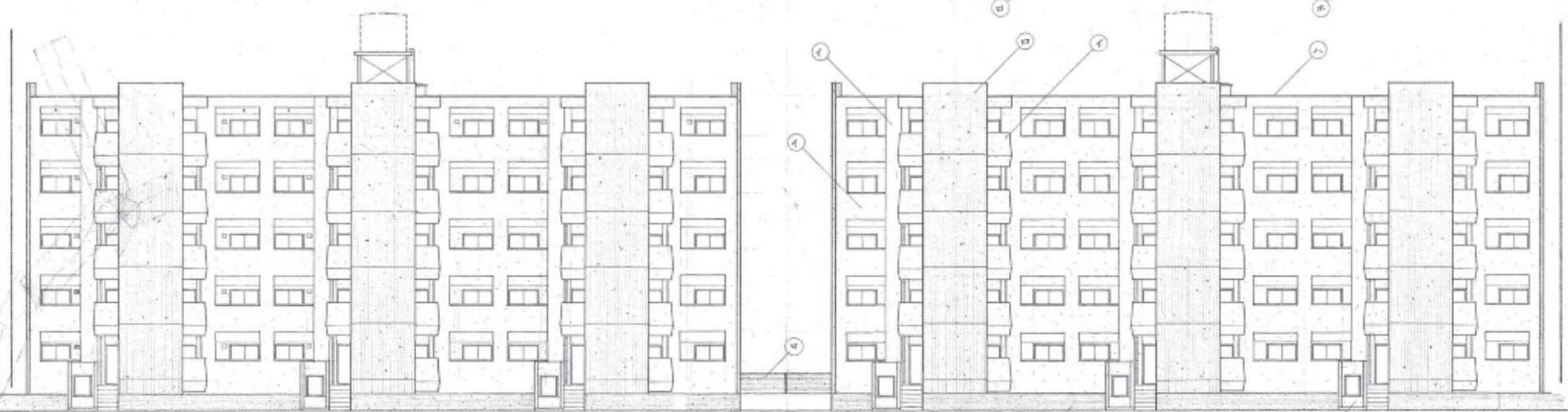
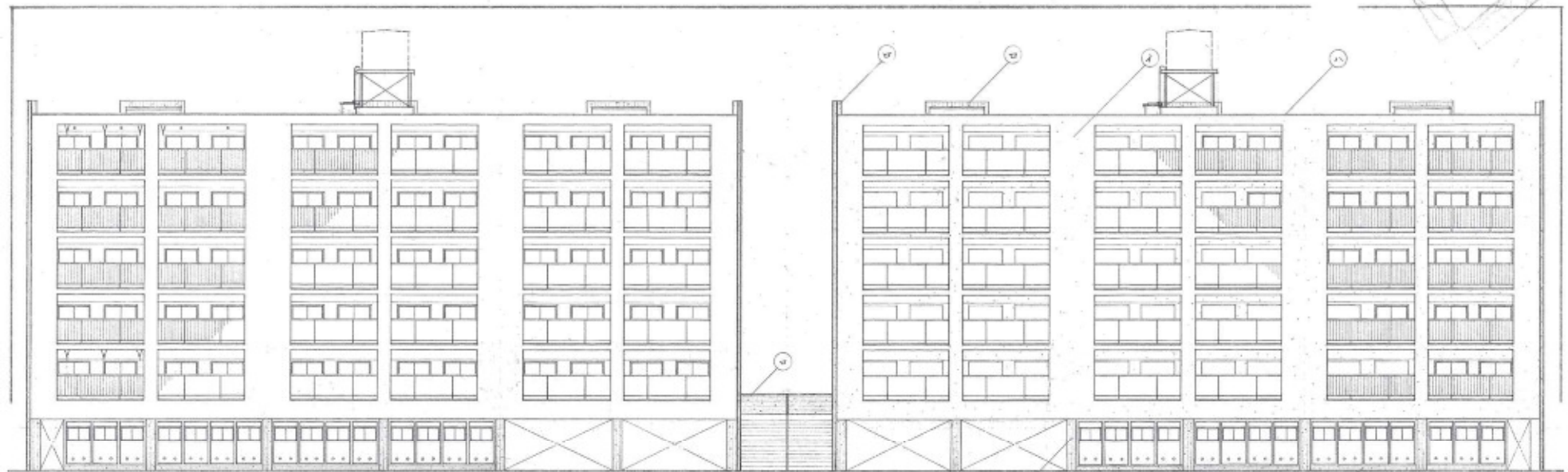


断面図 (東-1) 1:100



断面図 (東-2) 1:100

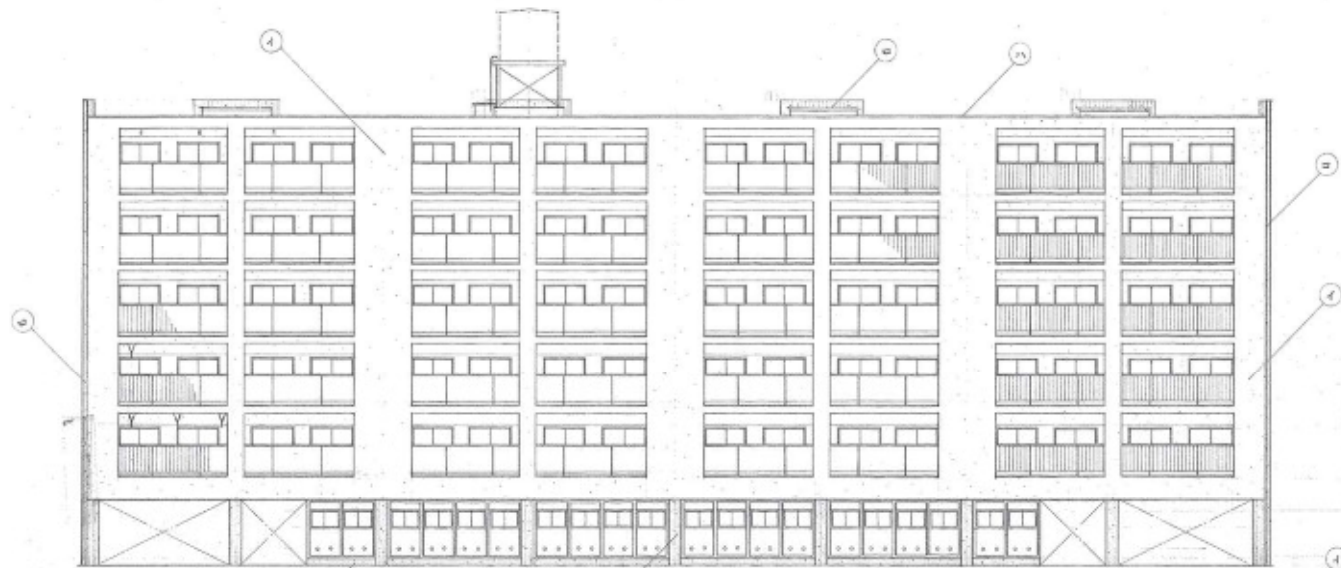
東大阪市	
1/2500	北緯34度37分25.77秒 東経138度10分10.10秒
1/2500	10
1/2500	10
1/2500	10



外観上の表示

- ① エルメス製用電灯(1/2. リンク仕様)
- ② 化粧コンクリート四角柱・角パイプ 両方
- ③ 露出エレベーターコブ群
- ④ コンクリート制り柱
- ⑤ コンクリート可動式・ガラス仕様

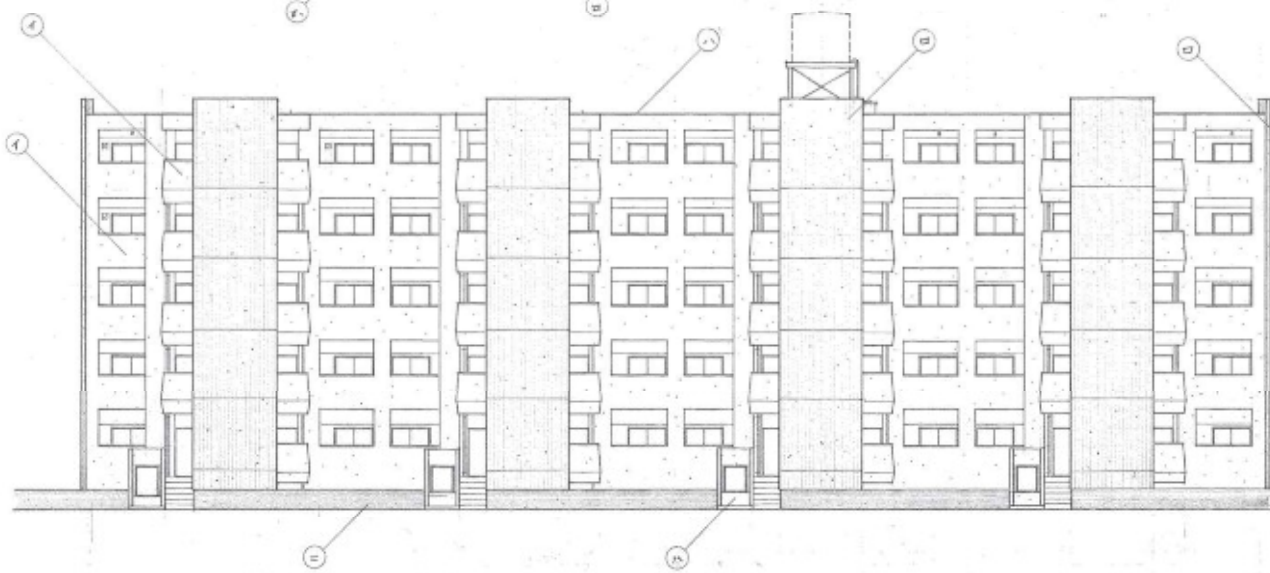
東 大 阪 市		11
1855年	北支路2576番地	
設計者	25. 26号 建築士	1000
		1947. 7. 12



正面立面図 1:100

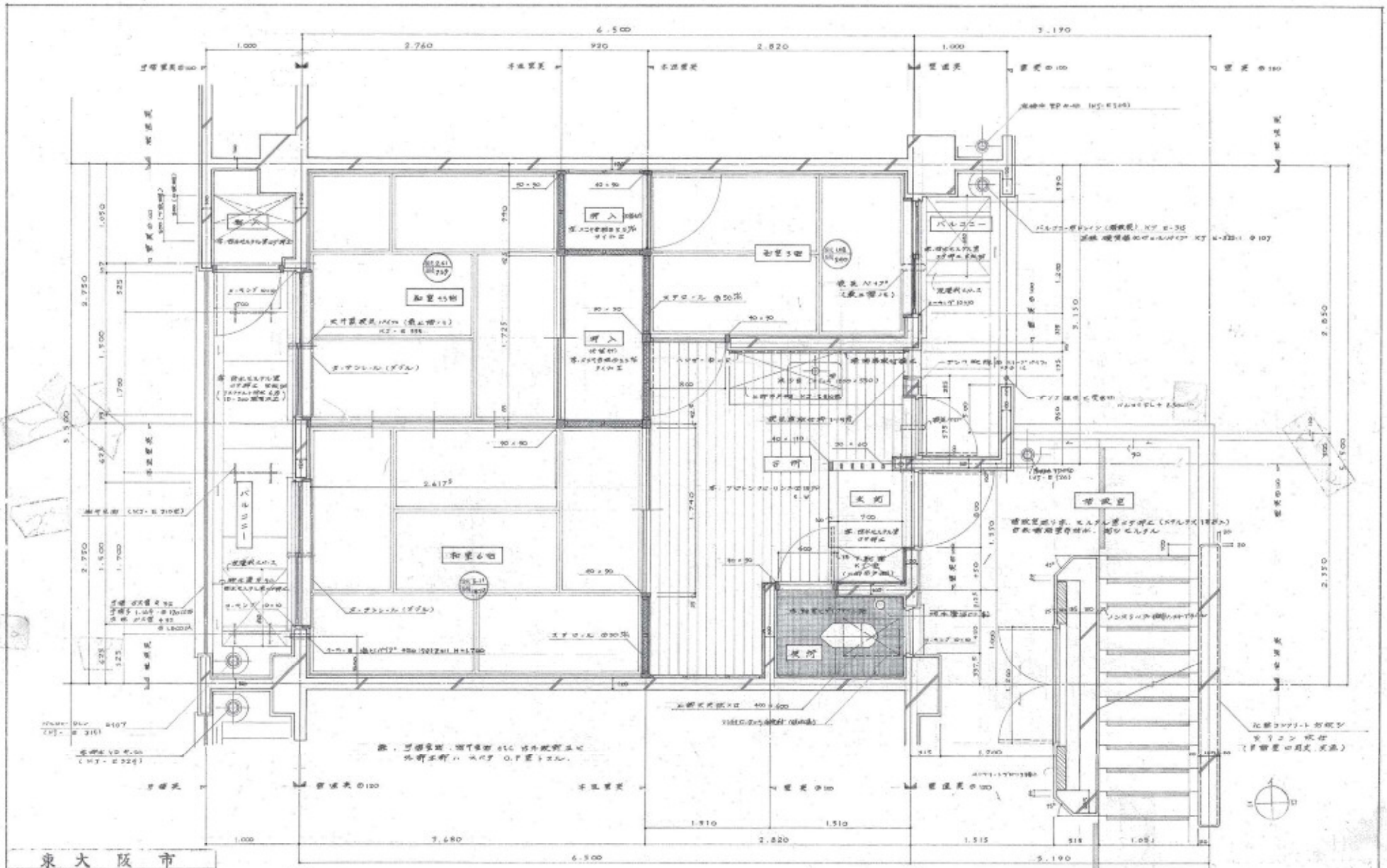
各部材ニ表シ

- ① 金属製網目引込ノビリ窓
- ② 化粧コンクリート窓枠シヤドボックス
- ③ 防水金属製窓枠
- ④ コンクリート断り枠
- ⑤ コンクリート打掛レベヤ



側面立面図 1:100

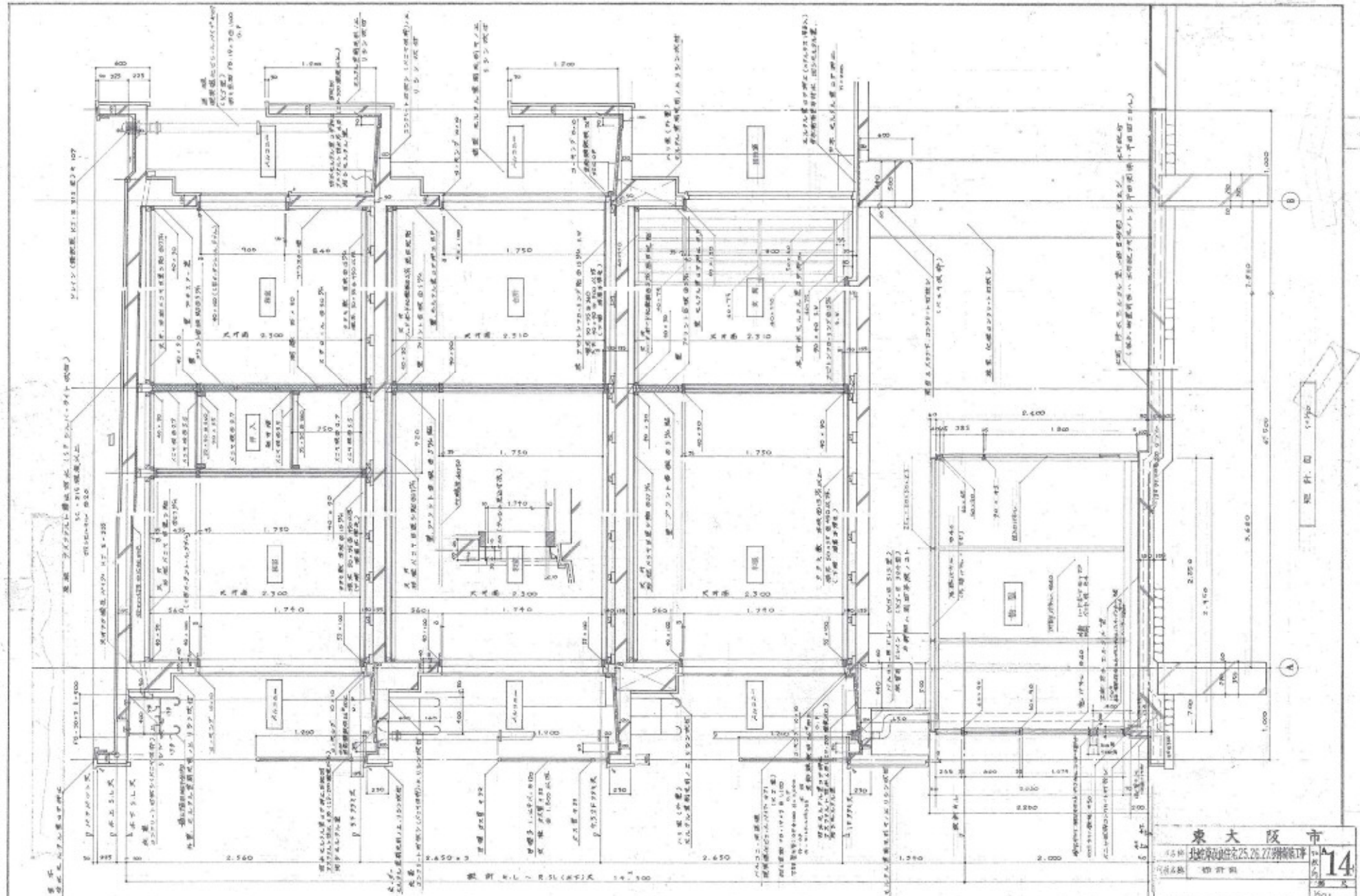
東 大 阪 市	
工務局	大正大学設計事務所
建築士	大正大学設計事務所
設計者	大正大学設計事務所
製図者	大正大学設計事務所
縮尺	1/100
日付	1937.7.18



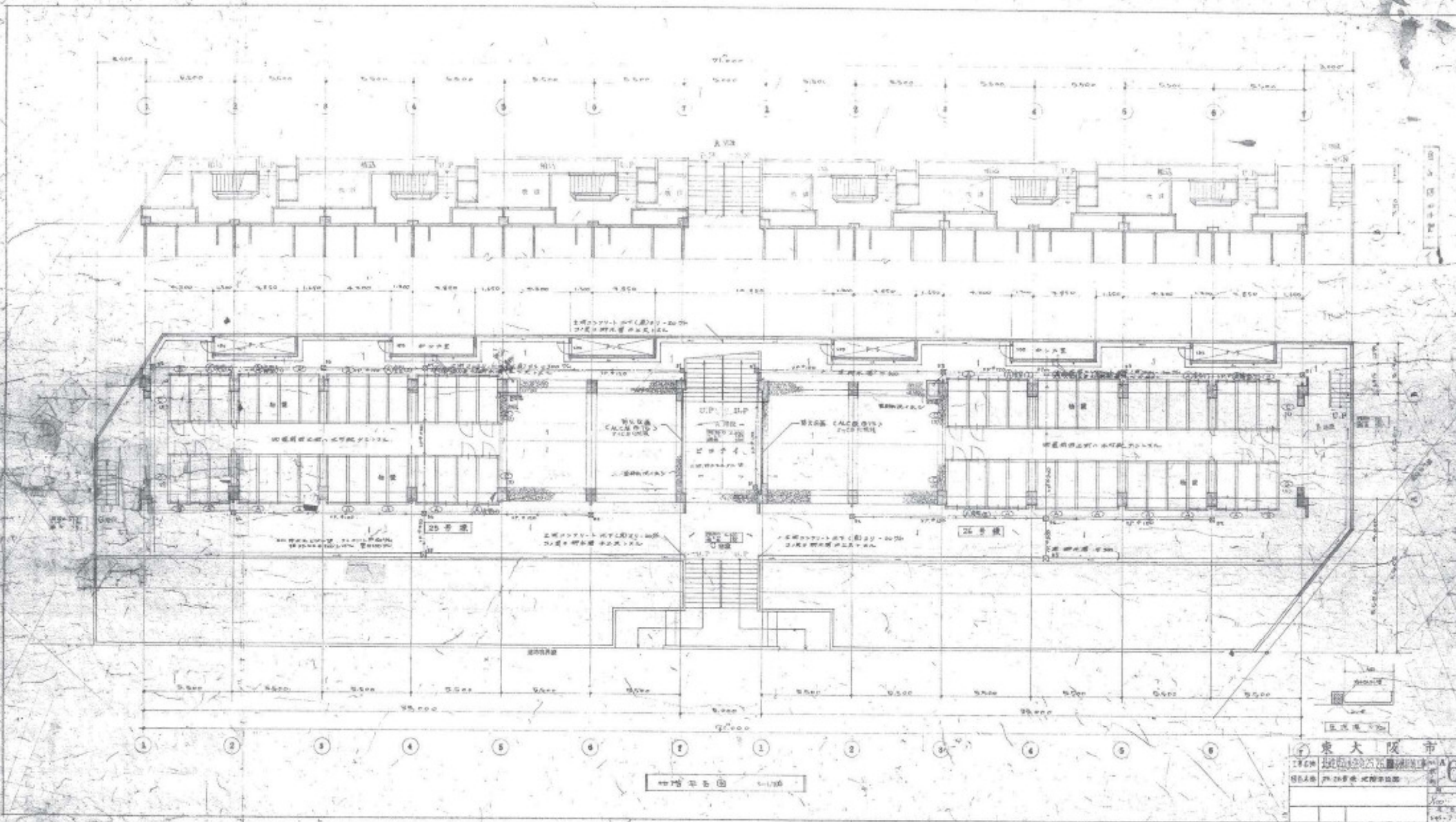
東大阪市		A	13
1966年	北東地区住居25.26.27号街区		
66年	一般住宅25号街区	第1号	第1号
1966.7.20			

一般住宅25号街区 1/20

分棟建築計画図 北東地区住居25号街区

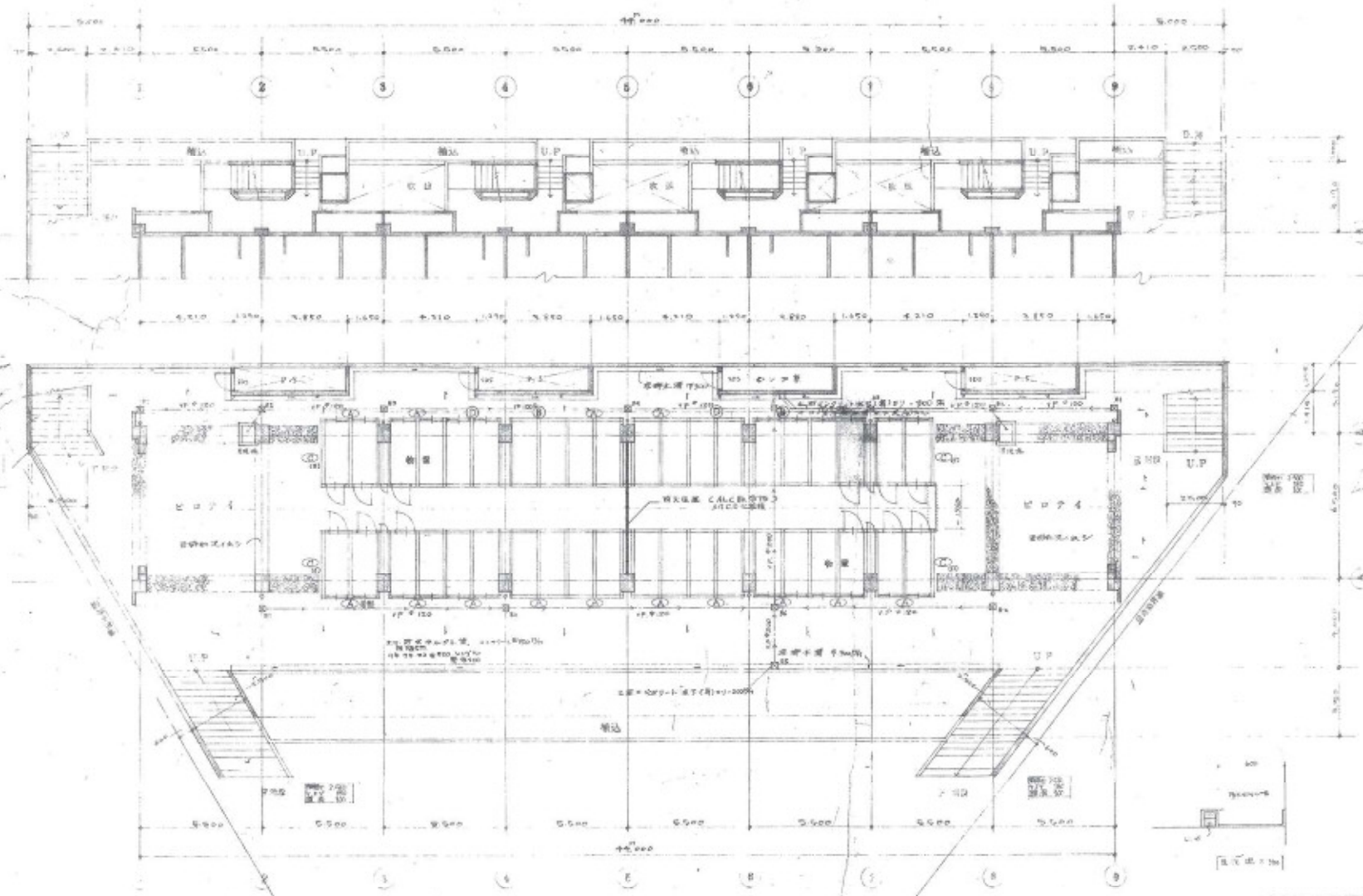


東大阪市
 北條町25番27号
 14
 1/50
 1977



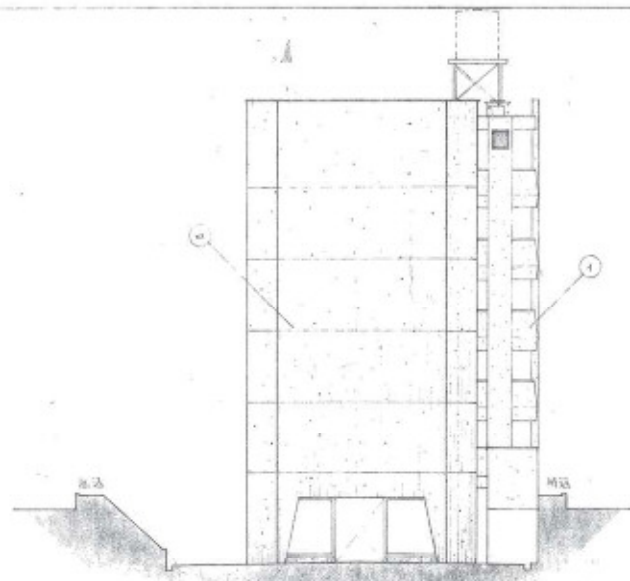
物置車庫図 1/100

東大阪市	
25号棟	6
設計者	戸田幸次 建築士事務所
縮尺	1/100
年月	1957.7.14

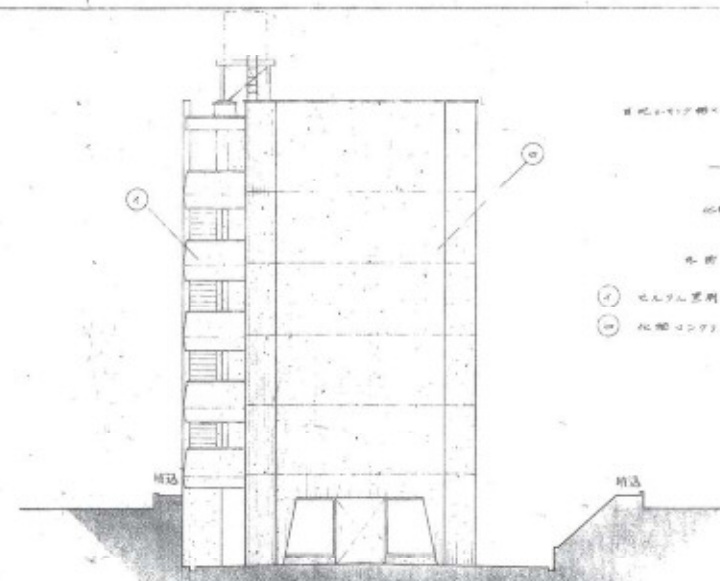


AD階平面図 1/100

東大坂市
 建設局
 建築課
 建築士
 18
 1937.7.10

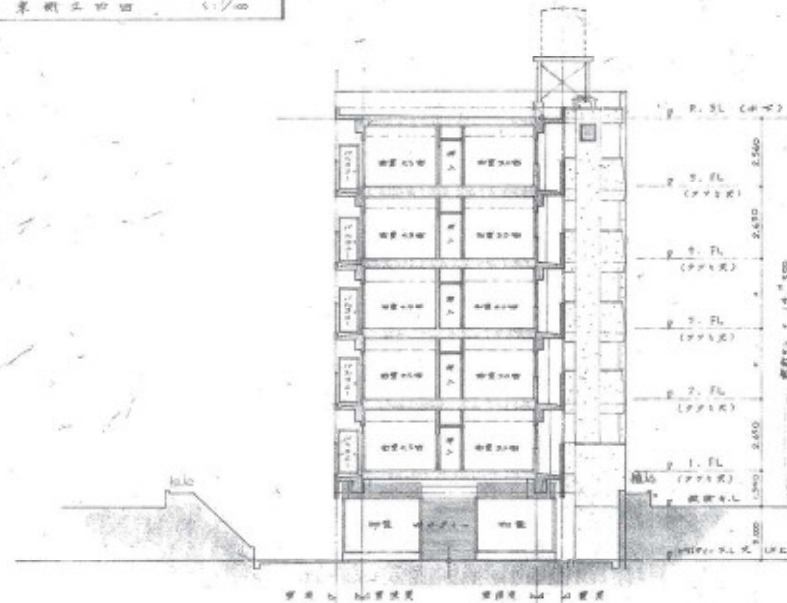


東側正面図 1:100

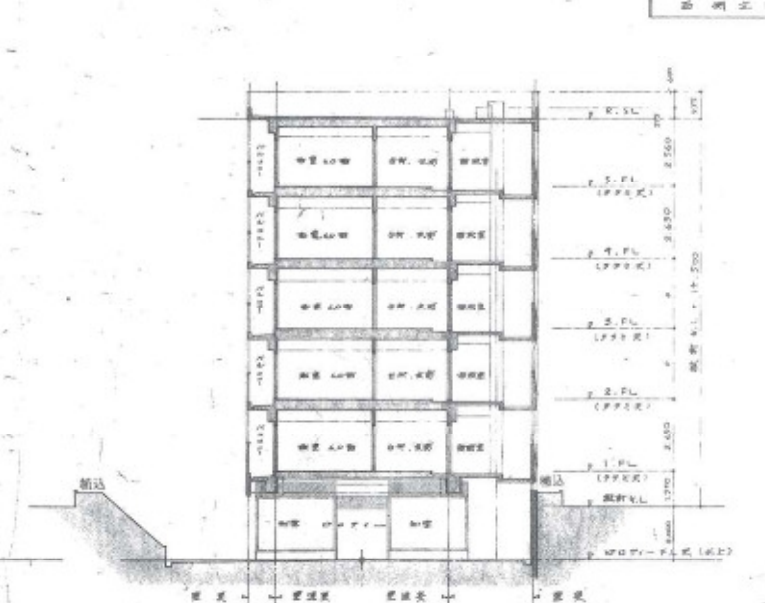


西側正面図 1:100

所在地の位置関係
 40階建てビル地階部 (1/100)
 本階の位置
 ① エレベーター用ホール及びリフトホール
 ② 北側ロビーへの階段及び小売店

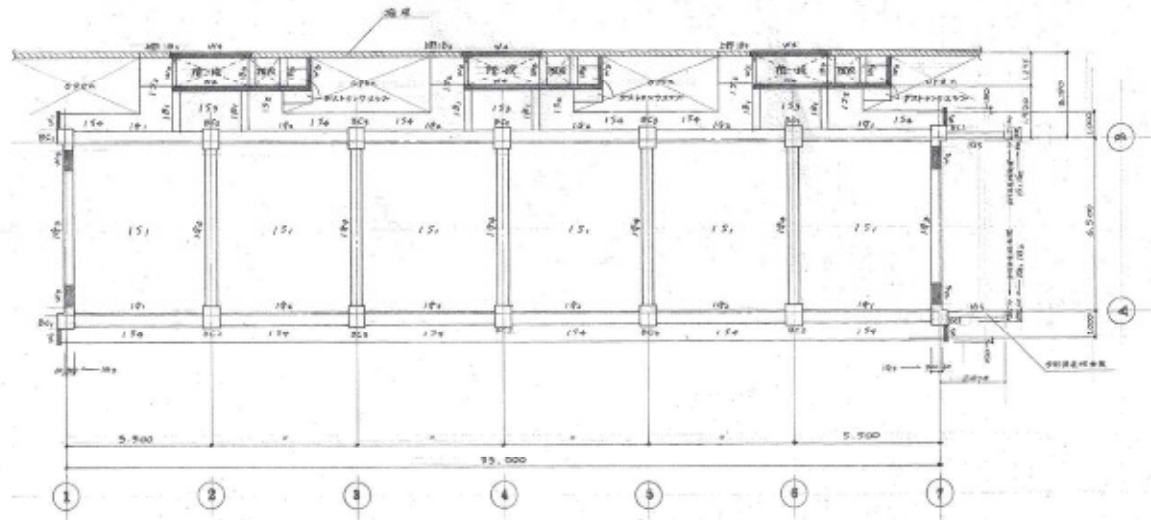


東面図 (K-1) 1:100

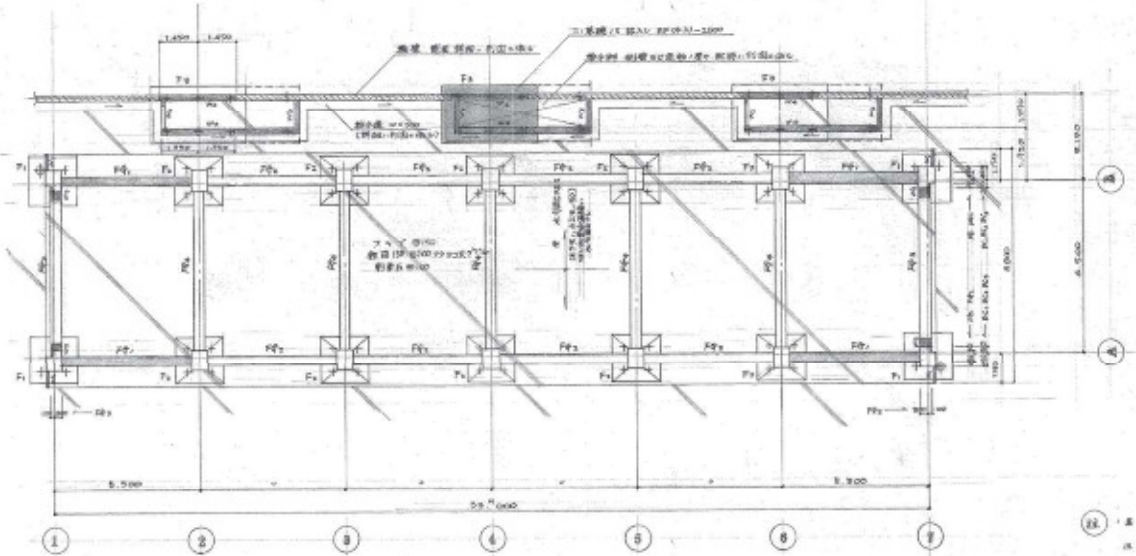


西面図 (K-2) 1:100

東大阪
 4.8号
 1948.7.11
 10



1階平面 1/500



基礎平面 1/500

試柱種
 試種 PC柱
 試径 φ100
 試長 21000 (17000+7000) 標準試柱
 試割り $f_c = 40.0 \text{ N/mm}^2$ (標準)
 試手数 70本 (試験地2本を含む) ... 15本採
 70本採 ... 1 ... 24本採

試柱種

- ① コーキング層
- ② コーキング層 φ100
- ③ 土上 φ100
- ④ 土上 φ180
- ⑤ 土上 φ400
- ⑥ 土上 φ400
- ⑦ 土上 φ400
- ⑧ 土上 φ400
- ⑨ 土上 φ400
- ⑩ 土上 φ400
- ⑪ 土上 φ400
- ⑫ 土上 φ400
- ⑬ 土上 φ400
- ⑭ 土上 φ400
- ⑮ 土上 φ400
- ⑯ 土上 φ400
- ⑰ 土上 φ400
- ⑱ 土上 φ400
- ⑲ コーキング層 φ100

① 基礎/埋込: DF (K2) - 100

② 基礎/埋込: DF (K1) - 100

③ 基礎/埋込: DF (K1) - 100

④ 基礎/埋込: DF (K1) - 100

⑤ 基礎/埋込: DF (K1) - 100

⑥ 基礎/埋込: DF (K1) - 100

⑦ 基礎/埋込: DF (K1) - 100

⑧ 基礎/埋込: DF (K1) - 100

⑨ 基礎/埋込: DF (K1) - 100

⑩ 基礎/埋込: DF (K1) - 100

⑪ 基礎/埋込: DF (K1) - 100

⑫ 基礎/埋込: DF (K1) - 100

⑬ 基礎/埋込: DF (K1) - 100

⑭ 基礎/埋込: DF (K1) - 100

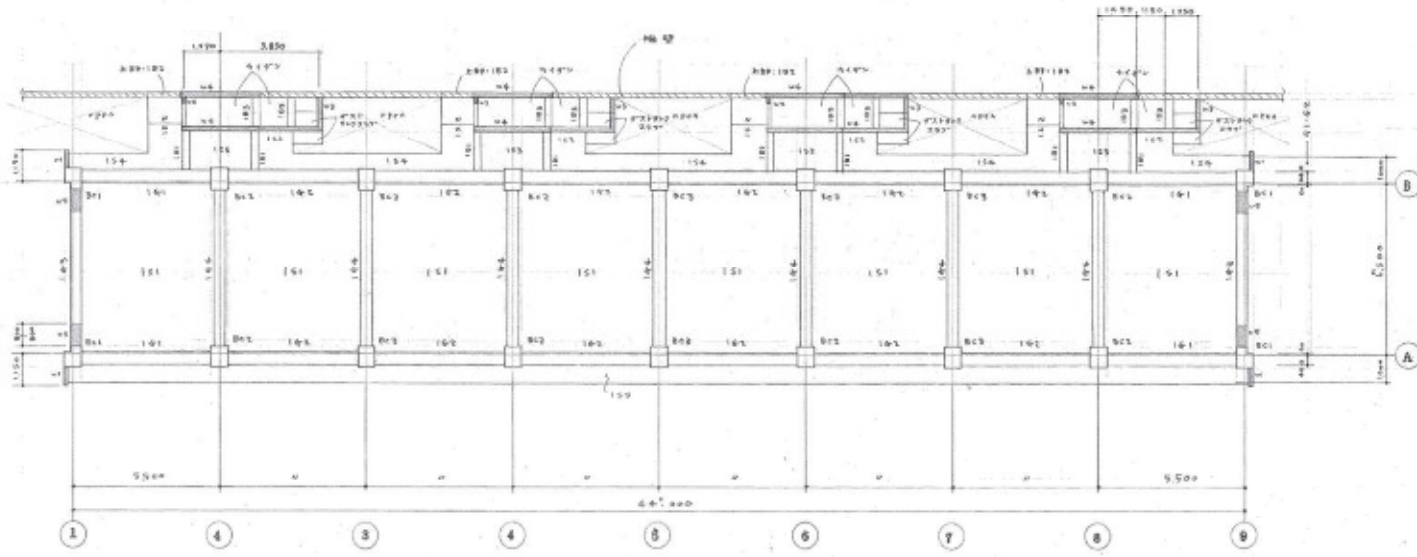
⑮ 基礎/埋込: DF (K1) - 100

東大 阪 市

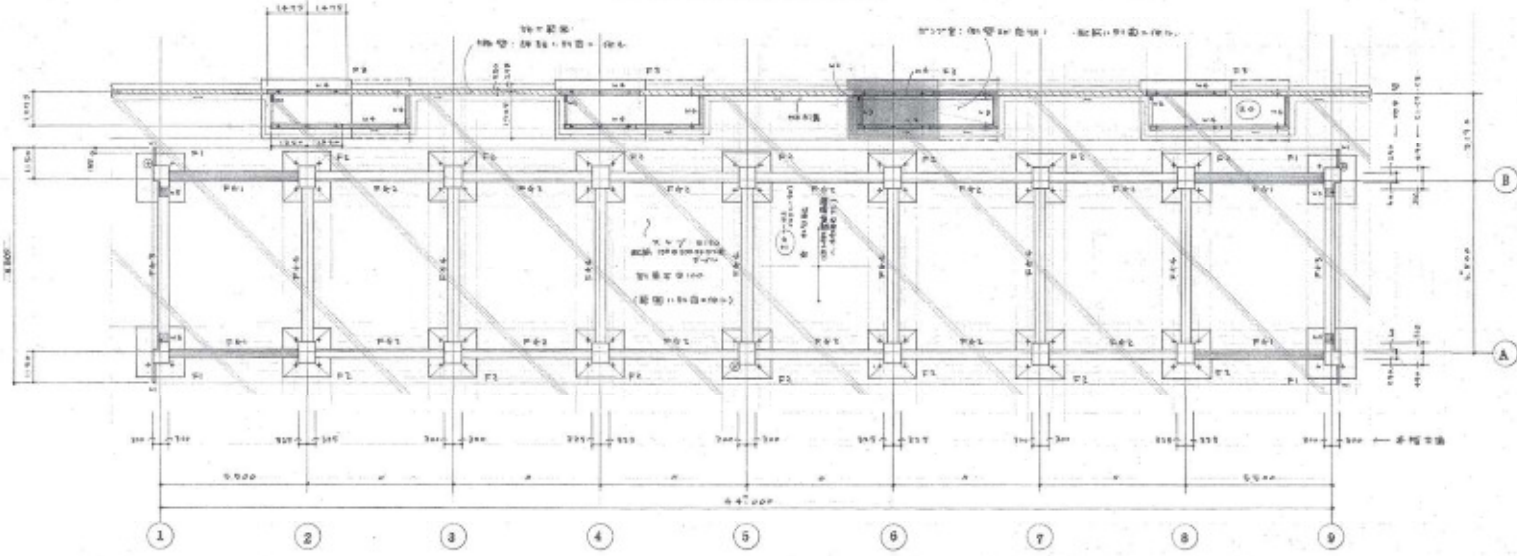
1947年 12月 25日

25

1947年 12月 25日



1/10 柱图 1/100



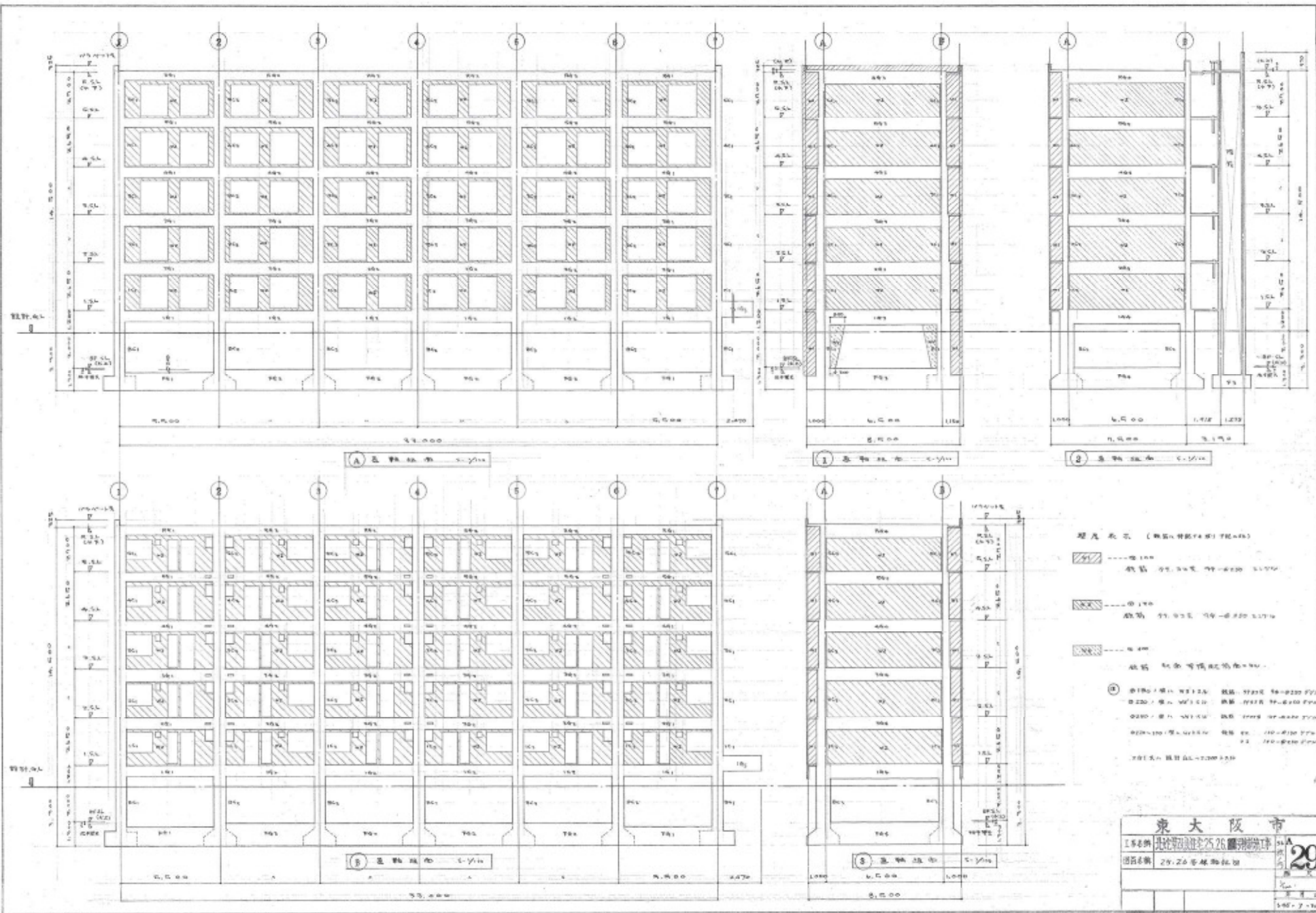
1/10 柱中梁柱图 1/100

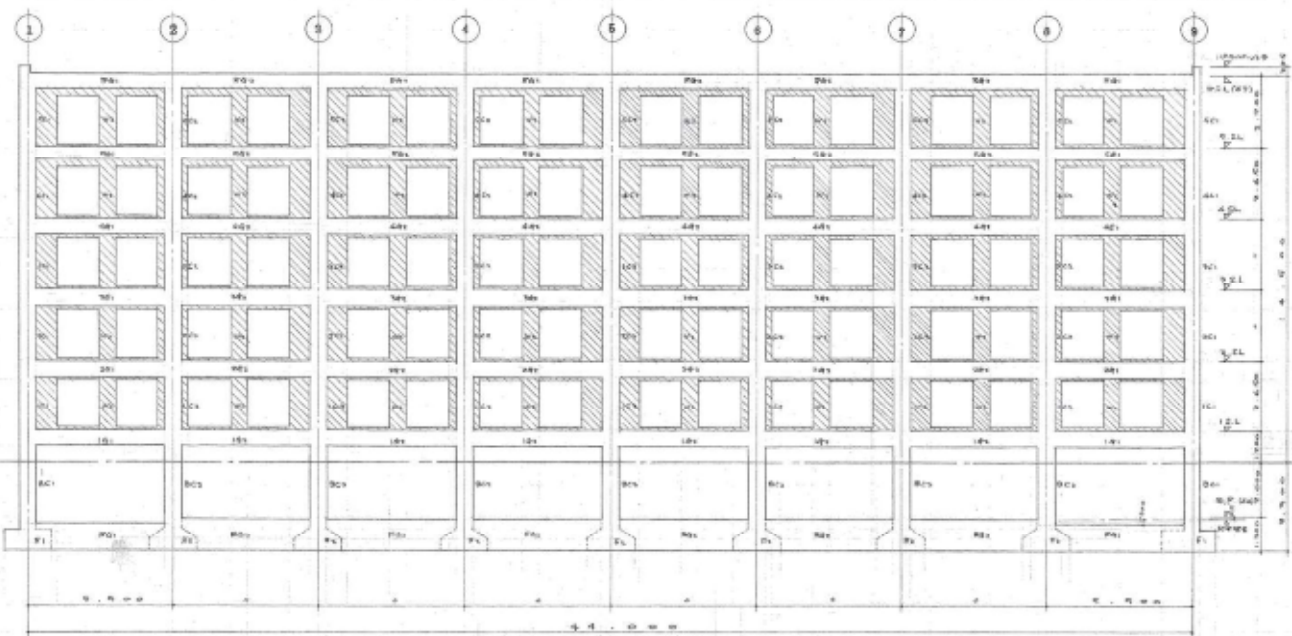
(注) ●... 梁柱节点
 ○... 梁柱节点
 □... 梁柱节点
 梁柱节点...

(注) ●... 梁柱节点 (注) ○... 梁柱节点 (注) ○... 梁柱节点

- 柱中梁
- 柱中梁
- 柱中梁
- 柱中梁
- 柱中梁
- 柱中梁
- 柱中梁
- 柱中梁
- 柱中梁
- 柱中梁

東大阪市			
工事名称	北花野及緑地整備 27号緑地工事	図号	1/100
建設年度	27年度	設計	1/100
設計		校核	
確認		承認	
作成		年 月 日	1.15.19





A 梁板柱配筋图 1:100



B 梁板柱配筋图 1:100

- 图例表示 (钢筋、桁架、板、柱、梁、墙)
- ① 梁板柱配筋
 - ② 梁板柱配筋
 - ③ 梁板柱配筋
 - ④ 梁板柱配筋
 - ⑤ 梁板柱配筋
 - ⑥ 梁板柱配筋
 - ⑦ 梁板柱配筋
 - ⑧ 梁板柱配筋
 - ⑨ 梁板柱配筋
 - ⑩ 梁板柱配筋
 - ⑪ 梁板柱配筋
 - ⑫ 梁板柱配筋
 - ⑬ 梁板柱配筋
 - ⑭ 梁板柱配筋
 - ⑮ 梁板柱配筋
 - ⑯ 梁板柱配筋
 - ⑰ 梁板柱配筋
 - ⑱ 梁板柱配筋
 - ⑲ 梁板柱配筋
 - ⑳ 梁板柱配筋
 - ㉑ 梁板柱配筋
 - ㉒ 梁板柱配筋
 - ㉓ 梁板柱配筋
 - ㉔ 梁板柱配筋
 - ㉕ 梁板柱配筋
 - ㉖ 梁板柱配筋
 - ㉗ 梁板柱配筋
 - ㉘ 梁板柱配筋
 - ㉙ 梁板柱配筋
 - ㉚ 梁板柱配筋
 - ㉛ 梁板柱配筋
 - ㉜ 梁板柱配筋
 - ㉝ 梁板柱配筋
 - ㉞ 梁板柱配筋
 - ㉟ 梁板柱配筋
 - ㊱ 梁板柱配筋
 - ㊲ 梁板柱配筋
 - ㊳ 梁板柱配筋
 - ㊴ 梁板柱配筋
 - ㊵ 梁板柱配筋
 - ㊶ 梁板柱配筋
 - ㊷ 梁板柱配筋
 - ㊸ 梁板柱配筋
 - ㊹ 梁板柱配筋
 - ㊺ 梁板柱配筋
 - ㊻ 梁板柱配筋
 - ㊼ 梁板柱配筋
 - ㊽ 梁板柱配筋
 - ㊾ 梁板柱配筋
 - ㊿ 梁板柱配筋

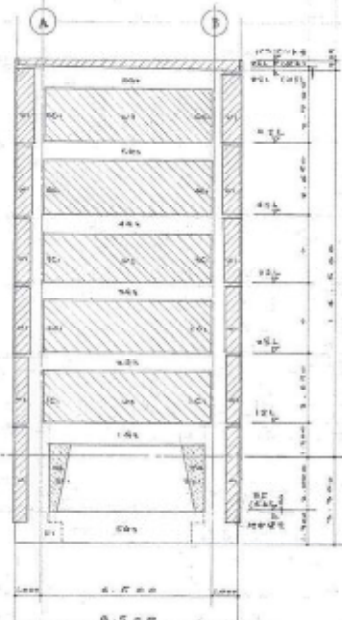
東 大 阪 市

工事名称 北野地区住宅整備事業 27期建設工事

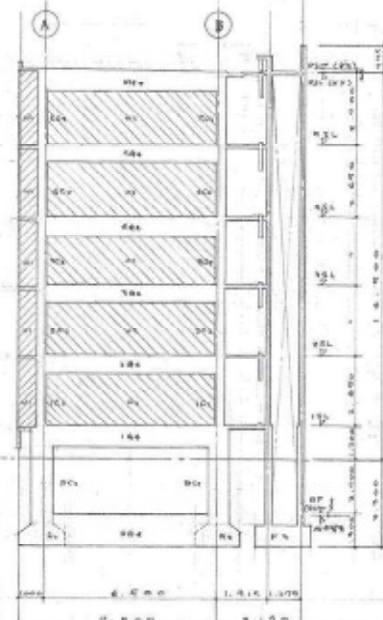
図面名称 17号棟 梁板柱配筋

30

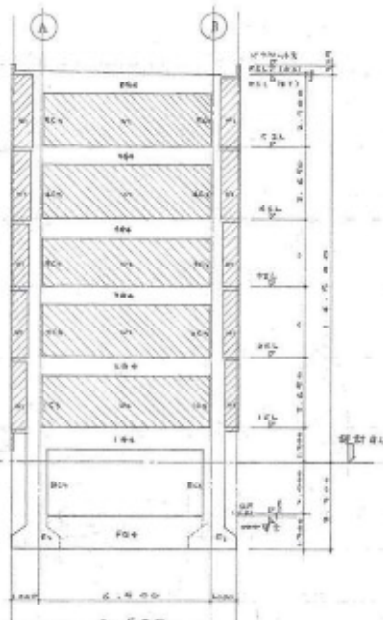
1957.7.10



① 透視断面図 1/50



② 透視断面図 1/50



③ 透視断面図 1/50

大 梁 新 品 リ ス ト										
規 格	G1			G2			G3		G4	
	幅	深	重	幅	深	重	幅	深	幅	深
1	150	150	150	150	150	150	150	150	150	150
2	150	150	150	150	150	150	150	150	150	150
3	150	150	150	150	150	150	150	150	150	150
4	150	150	150	150	150	150	150	150	150	150
5	150	150	150	150	150	150	150	150	150	150
6	150	150	150	150	150	150	150	150	150	150
7	150	150	150	150	150	150	150	150	150	150
8	150	150	150	150	150	150	150	150	150	150
9	150	150	150	150	150	150	150	150	150	150
10	150	150	150	150	150	150	150	150	150	150

1. 150... 150...
 2. 150... 150...
 3. 150... 150...
 4. 150... 150...

中 梁 新 品 リ ス ト				
規 格	G1, G2		G3, G4	
	幅	深	幅	深
1	150	150	150	150
2	150	150	150	150
3	150	150	150	150

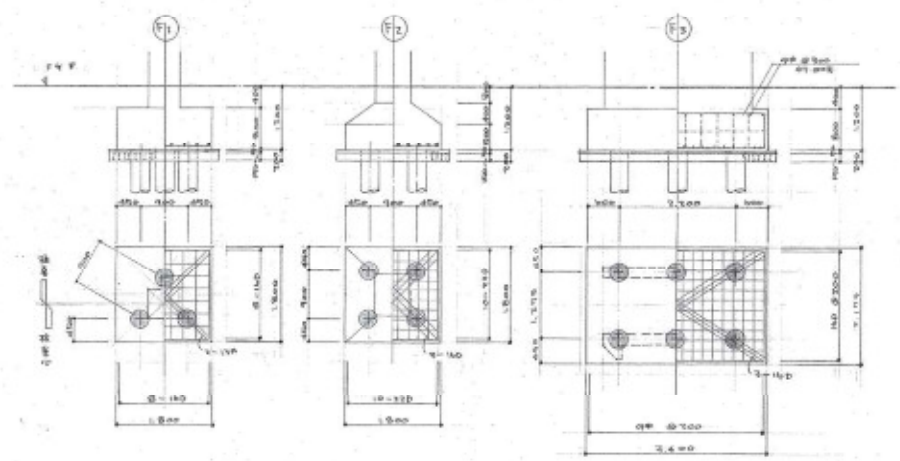
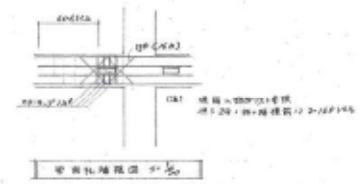
小 梁 新 品 リ ス ト			
規 格	B1	B2	B3
	幅	深	幅
1	150	150	150
2	150	150	150
3	150	150	150

1. 150... 150...
 2. 150... 150...
 3. 150... 150...

1. 150... 150...
 2. 150... 150...
 3. 150... 150...

鋼 筋 配 置 記 号

- 1. 150
- 2. 150
- 3. 150
- 4. 150
- 5. 150
- 6. 150

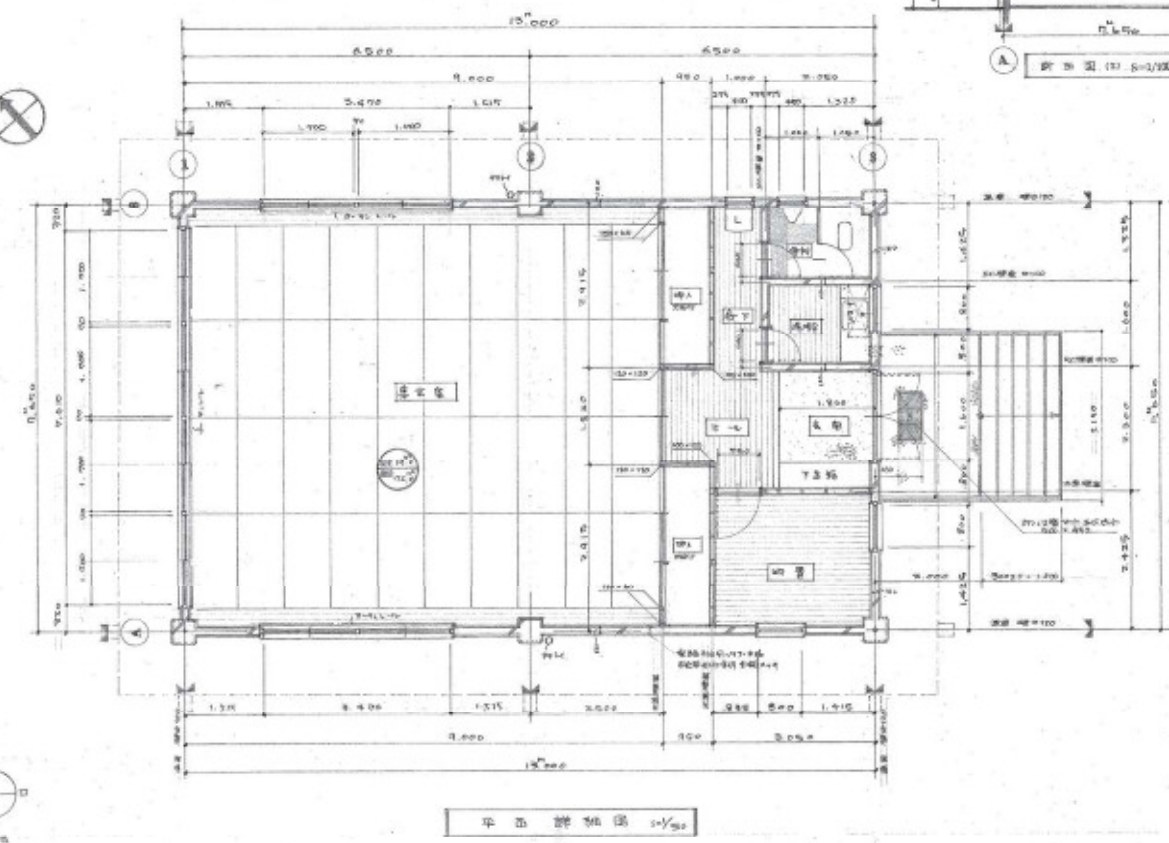
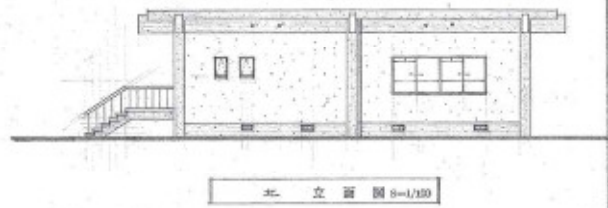
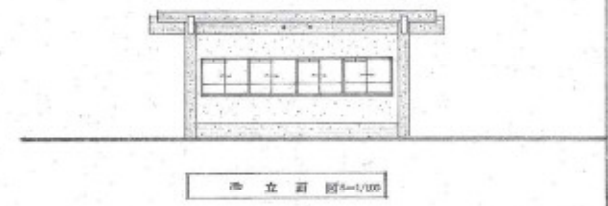
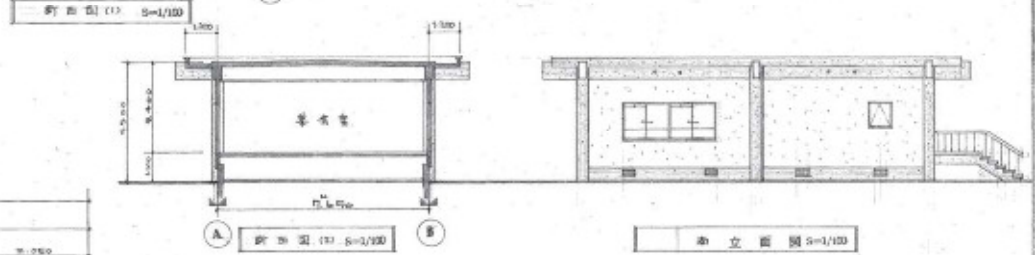
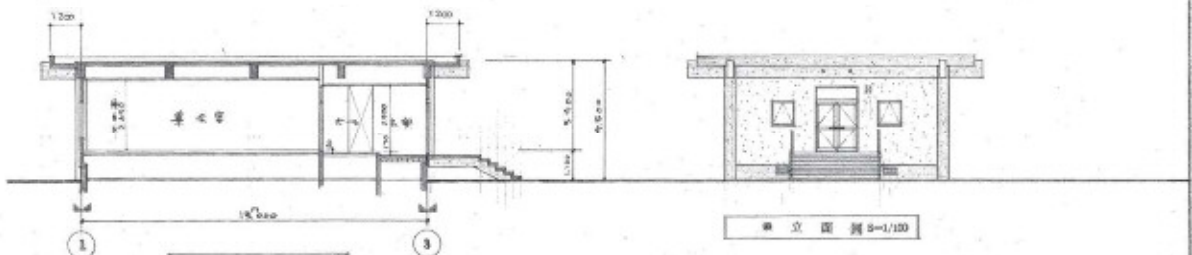


- 1. 150
- 2. 150
- 3. 150
- 4. 150
- 5. 150
- 6. 150

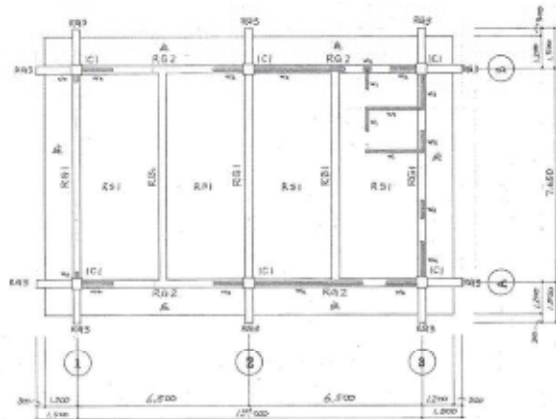
東 大 阪 市
 工 事 名 稱 北 大 阪 市 住 宅 25, 26, 27 階 建 設 工 事
 図 面 名 稱 鋼 筋 配 置 図 (1) 梁 部 詳 細 図
 33
 1957.7.13

建築概要		
種別	駅前ビル→公共建築	外観仕上
基礎	鉄筋コンクリート基礎	基礎
構造	RC造	柱梁
床面積	107.87㎡	階
柱間隔	12.00×12.00	

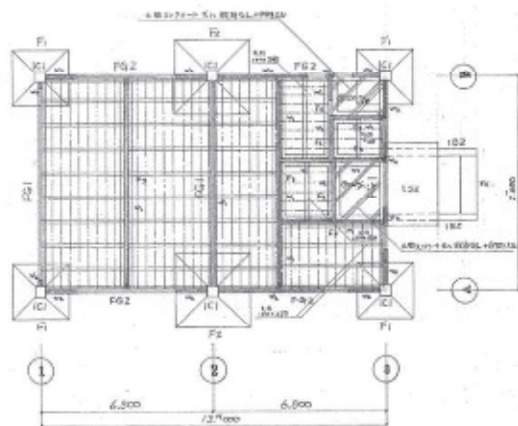
室内仕上表					
部位	床	天井	壁	扉	床
玄関	タイル	石膏ボード	珪藻土	木製	タイル
1F 廊下	タイル	石膏ボード	珪藻土	木製	タイル
1F 客室	タイル	石膏ボード	珪藻土	木製	タイル
1F 会議室	タイル	石膏ボード	珪藻土	木製	タイル
1F 事務所	タイル	石膏ボード	珪藻土	木製	タイル
1F 倉庫	タイル	石膏ボード	珪藻土	木製	タイル
2F 廊下	タイル	石膏ボード	珪藻土	木製	タイル
2F 客室	タイル	石膏ボード	珪藻土	木製	タイル
2F 会議室	タイル	石膏ボード	珪藻土	木製	タイル
2F 事務所	タイル	石膏ボード	珪藻土	木製	タイル
2F 倉庫	タイル	石膏ボード	珪藻土	木製	タイル



東大阪市
 工事名称 北城ビル改築工事
 図面名称 建築計画書
 40
 1/50
 1967.7.13

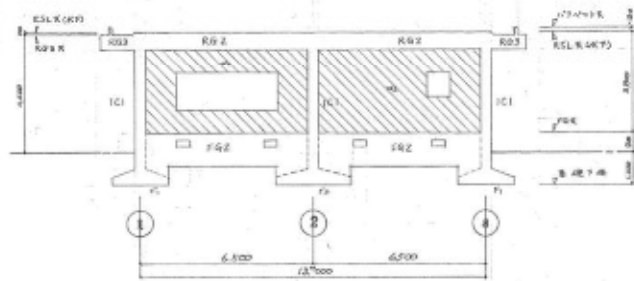


1 主要部分 1/500 (R01-R10, R11-R20, R21-R30, R31-R40, R41-R50, R51-R60, R61-R70, R71-R80, R81-R90, R91-R100)

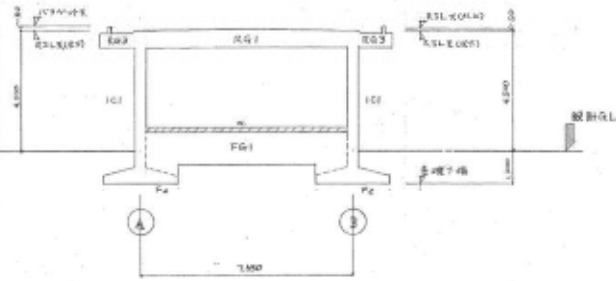


2 基礎状況 1/500 (R01-R10, R11-R20, R21-R30, R31-R40, R41-R50, R51-R60, R61-R70, R71-R80, R81-R90, R91-R100)

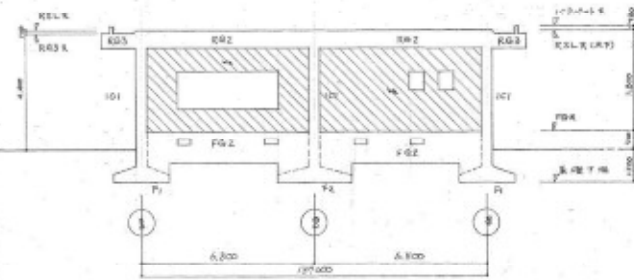
1. 柱径 400mm (R01-R10, R11-R20, R21-R30, R31-R40, R41-R50, R51-R60, R61-R70, R71-R80, R81-R90, R91-R100)
 2. 柱径 400mm (R01-R10, R11-R20, R21-R30, R31-R40, R41-R50, R51-R60, R61-R70, R71-R80, R81-R90, R91-R100)
 3. 柱径 400mm (R01-R10, R11-R20, R21-R30, R31-R40, R41-R50, R51-R60, R61-R70, R71-R80, R81-R90, R91-R100)
 4. 柱径 400mm (R01-R10, R11-R20, R21-R30, R31-R40, R41-R50, R51-R60, R61-R70, R71-R80, R81-R90, R91-R100)
 5. 柱径 400mm (R01-R10, R11-R20, R21-R30, R31-R40, R41-R50, R51-R60, R61-R70, R71-R80, R81-R90, R91-R100)
 6. 柱径 400mm (R01-R10, R11-R20, R21-R30, R31-R40, R41-R50, R51-R60, R61-R70, R71-R80, R81-R90, R91-R100)
 7. 柱径 400mm (R01-R10, R11-R20, R21-R30, R31-R40, R41-R50, R51-R60, R61-R70, R71-R80, R81-R90, R91-R100)
 8. 柱径 400mm (R01-R10, R11-R20, R21-R30, R31-R40, R41-R50, R51-R60, R61-R70, R71-R80, R81-R90, R91-R100)
 9. 柱径 400mm (R01-R10, R11-R20, R21-R30, R31-R40, R41-R50, R51-R60, R61-R70, R71-R80, R81-R90, R91-R100)
 10. 柱径 400mm (R01-R10, R11-R20, R21-R30, R31-R40, R41-R50, R51-R60, R61-R70, R71-R80, R81-R90, R91-R100)



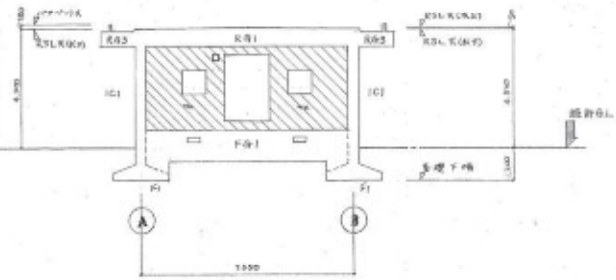
3 1階断面 1/500



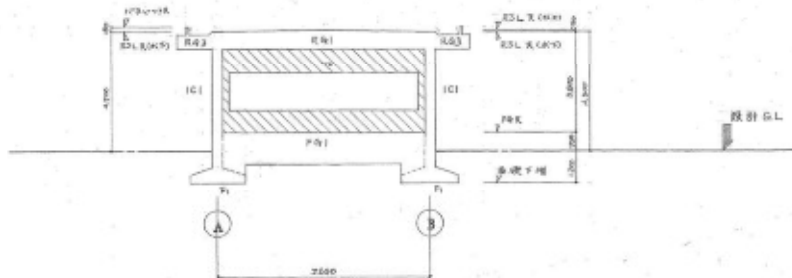
4 2階断面 1/500



5 3階断面 1/500



6 4階断面 1/500



7 5階断面 1/500

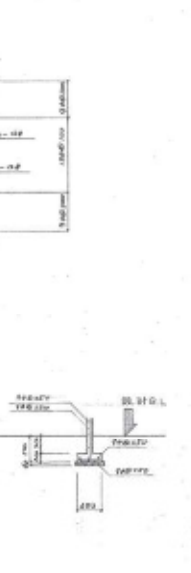
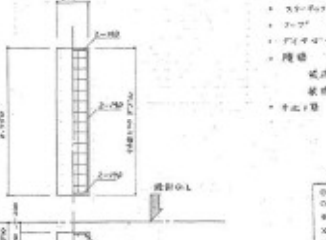
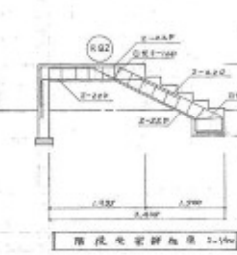
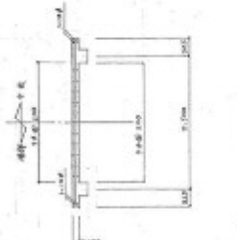
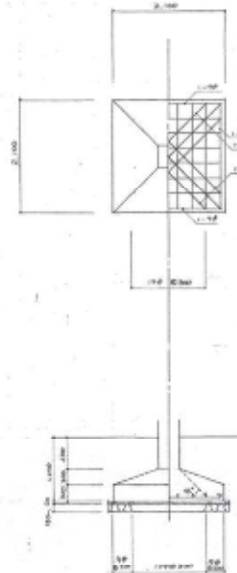
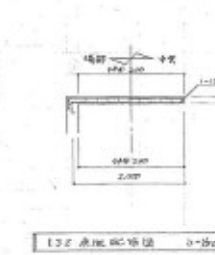
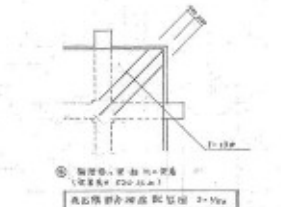
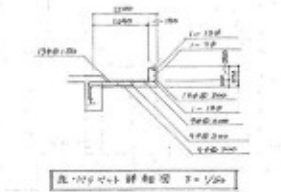
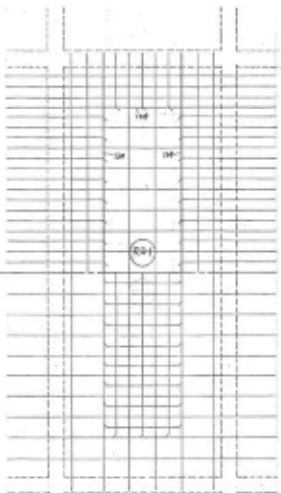
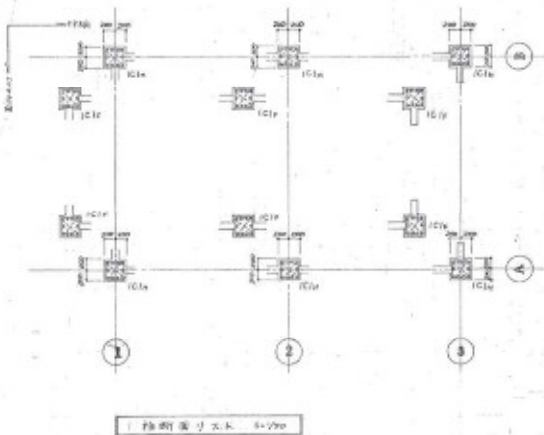
壁厚表示 (単位: mm) (R01-R10, R11-R20, R21-R30, R31-R40, R41-R50, R51-R60, R61-R70, R71-R80, R81-R90, R91-R100)
 ① 100mm 壁厚 (R01-R10, R11-R20, R21-R30, R31-R40, R41-R50, R51-R60, R61-R70, R71-R80, R81-R90, R91-R100)
 ② 150mm 壁厚 (R01-R10, R11-R20, R21-R30, R31-R40, R41-R50, R51-R60, R61-R70, R71-R80, R81-R90, R91-R100)

東大阪市
 建築士 北村淳也 25.25
 建築士 北村淳也
 45
 545773

大梁断面リスト 3-View						
符号	G1		G2		G3	
位置	端部	中央	端部	中央	端部	中央
R						
	断面 300 x 650	300 x 650	300 x 650	300 x 650	300 x 650	300 x 650
	上筋 2-19D	2-19D	2-19D	2-19D	2-19D	2-19D
F						
	断面 300 x 1,200	300 x 1,200				
	上筋 2-19D	2-19D	2-19D	2-19D	2-19D	2-19D

小梁断面リスト 3-View			
符号	AB1	102	
位置	端部	中央	中央
R			
	断面 200 x 650	200 x 650	200 x 650
	上筋 2-19D	2-19D	2-22D

柱配筋リスト	
符号	配筋
11	4D + 19D 10-22D
12	4D + 40D 10-22D



- 注記
- ① 300x650 梁筋 19D
 - ② 300x1200 梁筋 19D
 - ③ 200x650 梁筋 19D
 - ④ 200x650 梁筋 19D
 - ⑤ 200x650 梁筋 19D
 - ⑥ 200x650 梁筋 19D
 - ⑦ 200x650 梁筋 19D
 - ⑧ 200x650 梁筋 19D
 - ⑨ 200x650 梁筋 19D
 - ⑩ 200x650 梁筋 19D
 - ⑪ 200x650 梁筋 19D
 - ⑫ 200x650 梁筋 19D
 - ⑬ 200x650 梁筋 19D
 - ⑭ 200x650 梁筋 19D
 - ⑮ 200x650 梁筋 19D
 - ⑯ 200x650 梁筋 19D
 - ⑰ 200x650 梁筋 19D
 - ⑱ 200x650 梁筋 19D
 - ⑲ 200x650 梁筋 19D
 - ⑳ 200x650 梁筋 19D

記号	寸法
○	25D
○	22D
○	19D
○	16D
○	13D
○	9D

東大阪市
 北緯34度32分25.26秒 東経135度46分17.19秒
 46
 1997.7.19