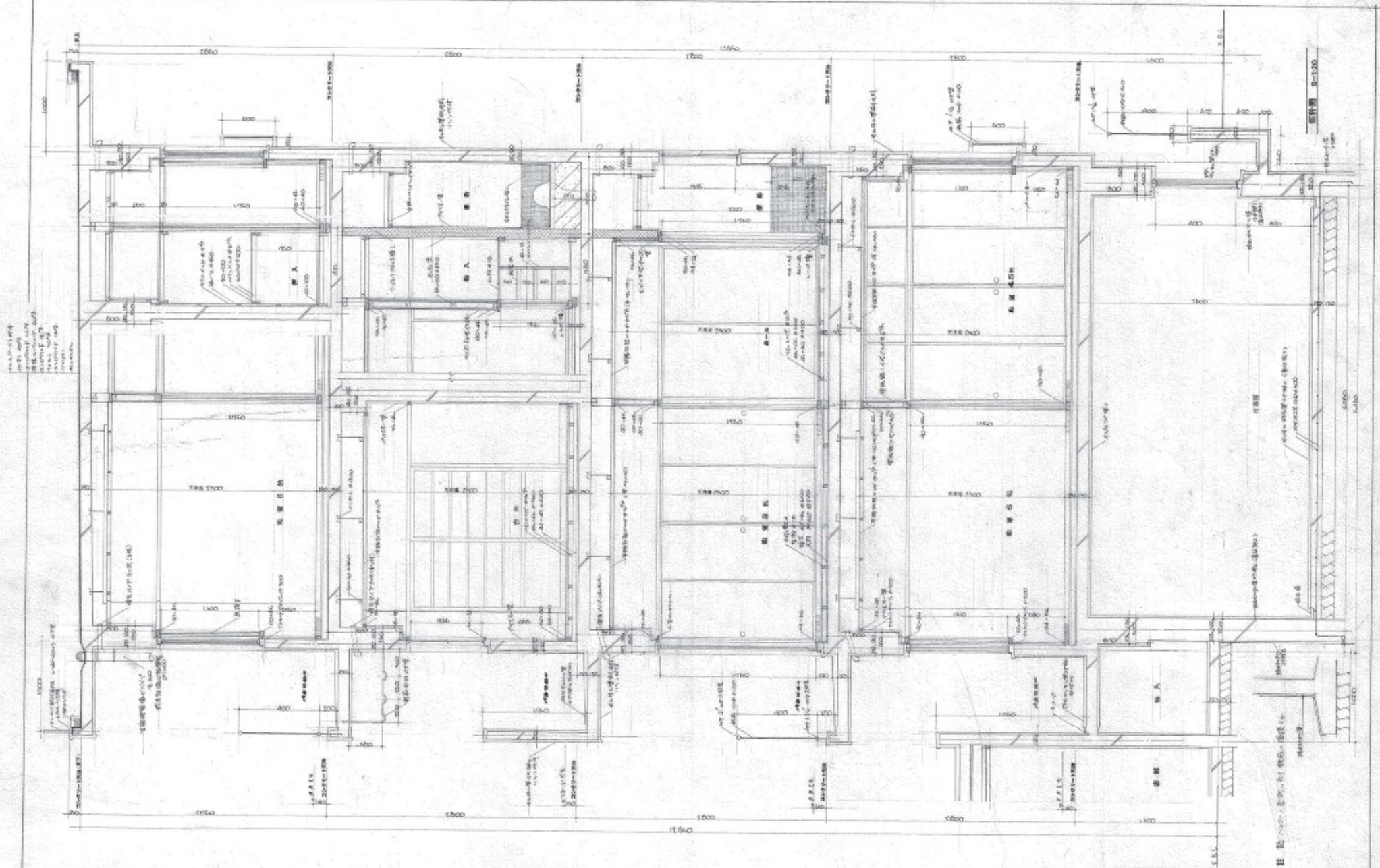


平面圖 S-1: 20

露台
平面圖
S-1: 20

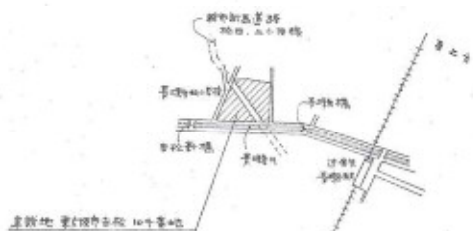
工程名稱	中環新填地住宅工程
圖名	平面圖 S-1: 20
比例	1:20
日期	1954年
設計	香港建築師公會
繪圖	香港建築師公會
校核	香港建築師公會
批准	香港建築師公會

香港市建設部住宅課

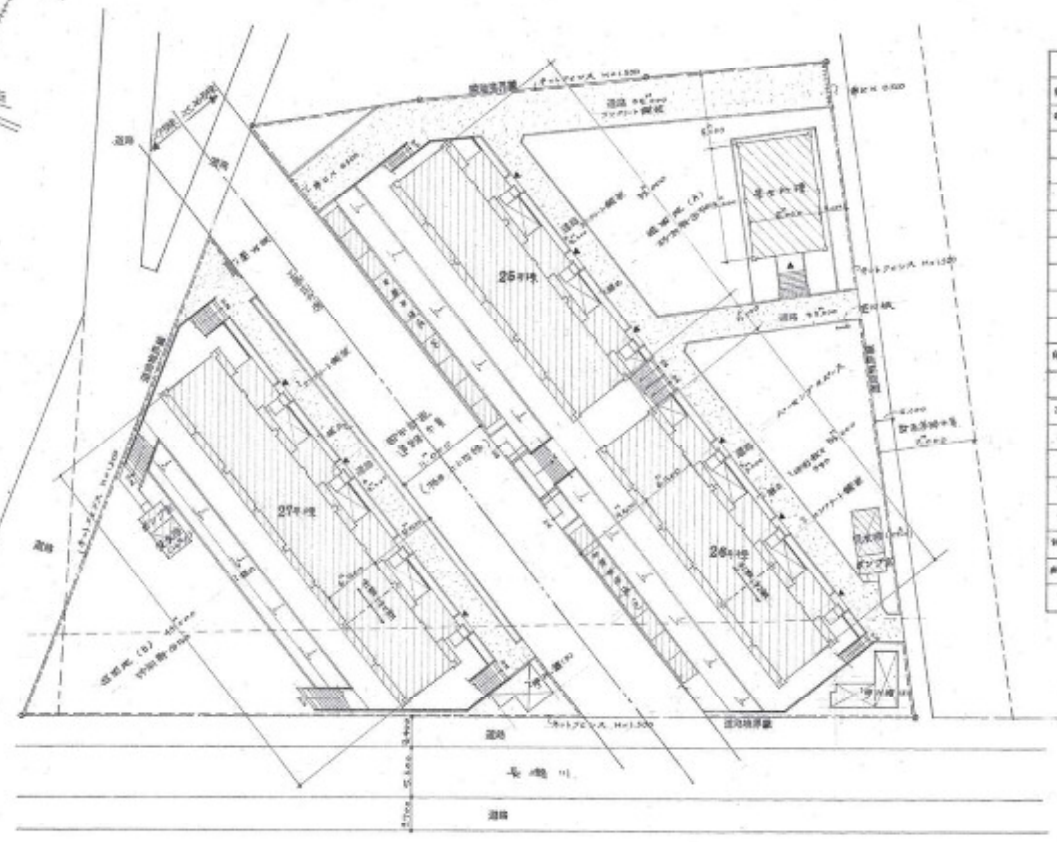


昭和 年 月 日
布西市役所住宅課

名称	布西市役所住宅課新築工事	27年 No.8
設計	建築師 〇〇〇	
製図	〇〇〇	



近所見取図



配置図 3=1/500

建築士 〇〇〇〇〇〇 〇〇〇〇〇〇



敷地面積		延床面積	
㎡	㎡	㎡	㎡
敷地面積	3,251.51	延床面積	1,715.10
25号棟	81.88	延床面積	441.00
27号棟	74.18	延床面積	423.10
26号棟	100.00	延床面積	100.00
その他	295.45	延床面積	751.00
合計	265.13	延床面積	1,685.10

付帯設備		1階		2階		3階		4階		5階		合計	
㎡	㎡	㎡	㎡	㎡	㎡	㎡	㎡	㎡	㎡	㎡	㎡	㎡	㎡
25号棟	441.00	441.00	441.00	441.00	441.00	441.00	441.00	441.00	441.00	441.00	441.00	441.00	441.00
27号棟	423.10	423.10	423.10	423.10	423.10	423.10	423.10	423.10	423.10	423.10	423.10	423.10	423.10
26号棟	100.00	100.00	100.00	100.00	100.00	100.00	100.00	100.00	100.00	100.00	100.00	100.00	100.00
その他	751.00	751.00	751.00	751.00	751.00	751.00	751.00	751.00	751.00	751.00	751.00	751.00	751.00
合計	1,685.10	1,685.10	1,685.10	1,685.10	1,685.10	1,685.10	1,685.10	1,685.10	1,685.10	1,685.10	1,685.10	1,685.10	1,685.10

東 大 阪 市

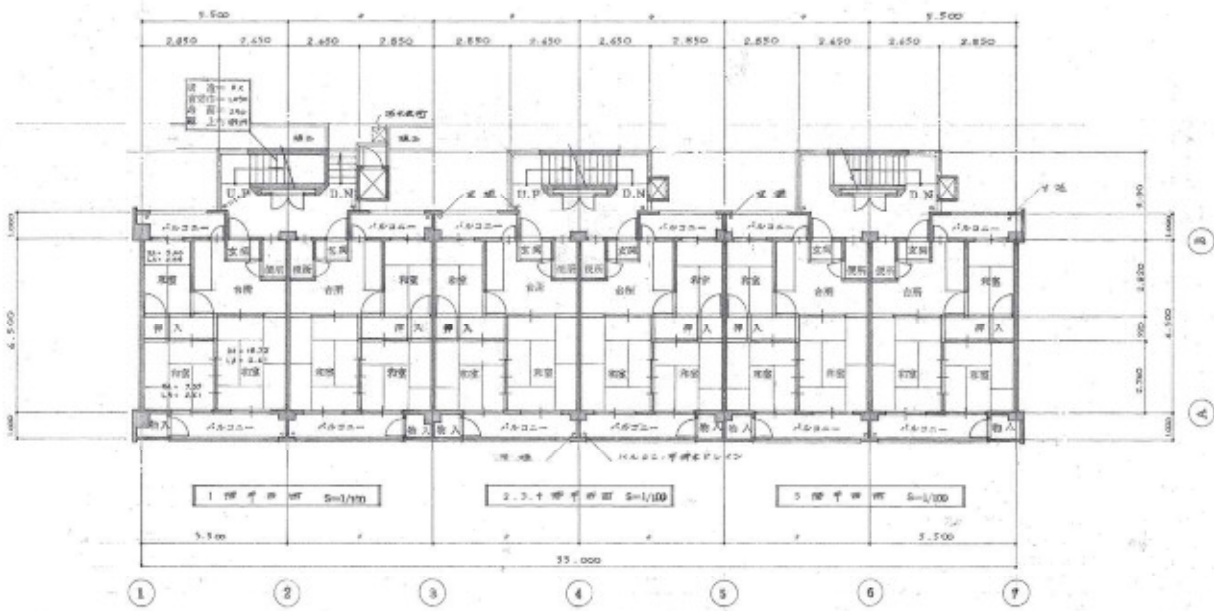
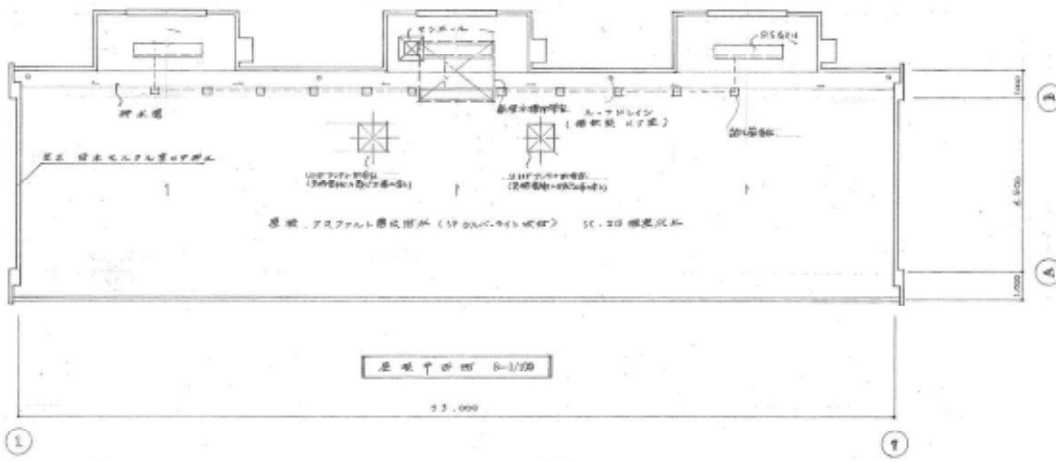
1号地番 25-26-27号地番

2号地番 配置図 附帯設備

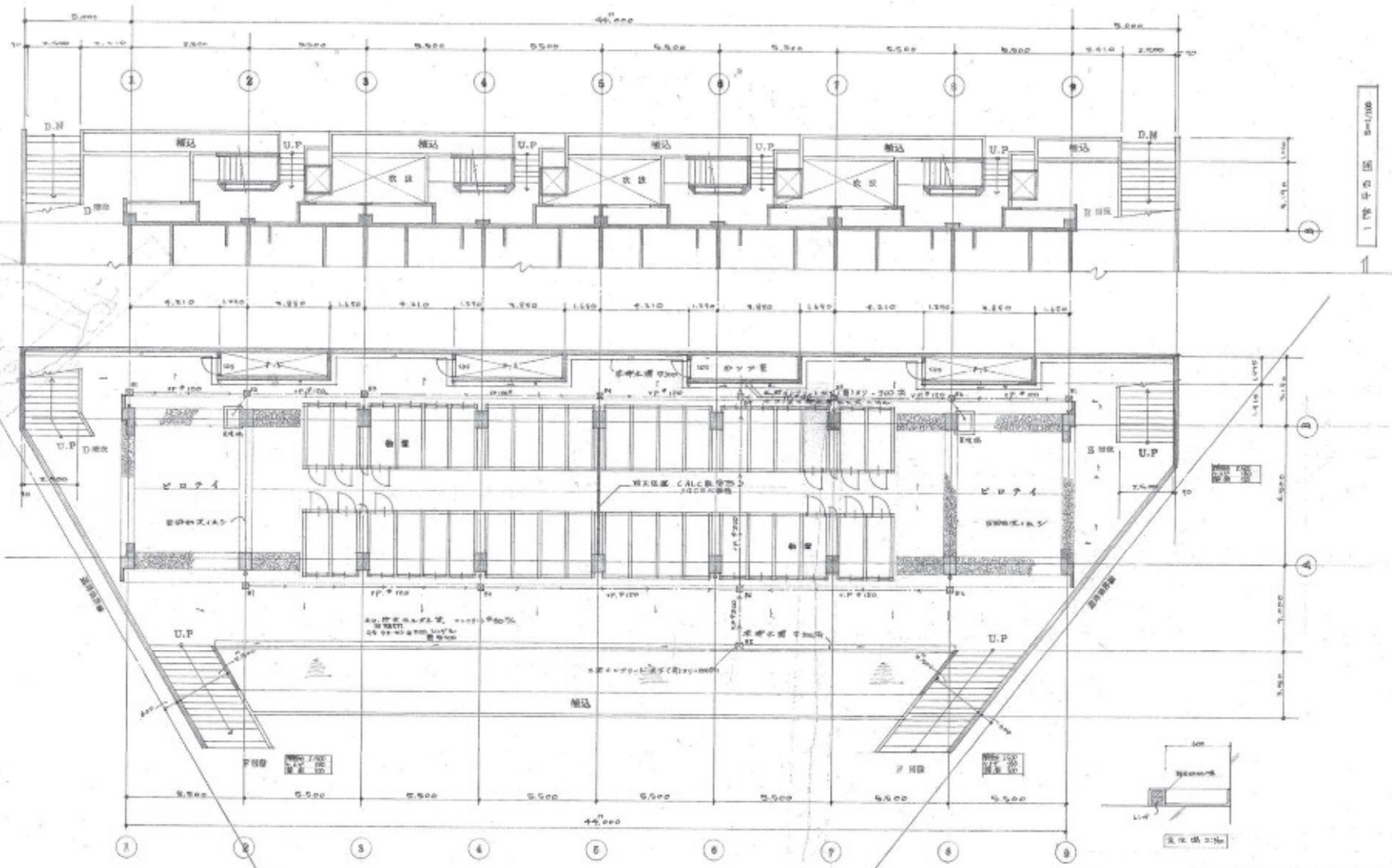
1

1/500

1987.7.10

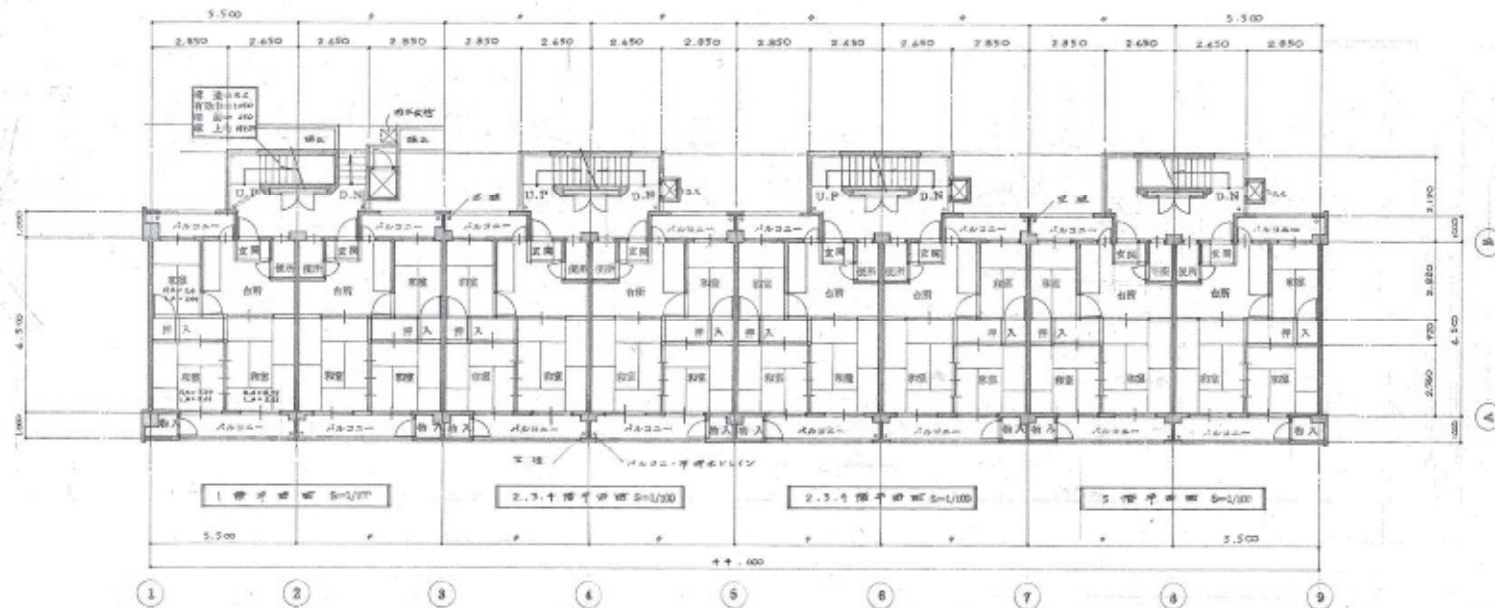
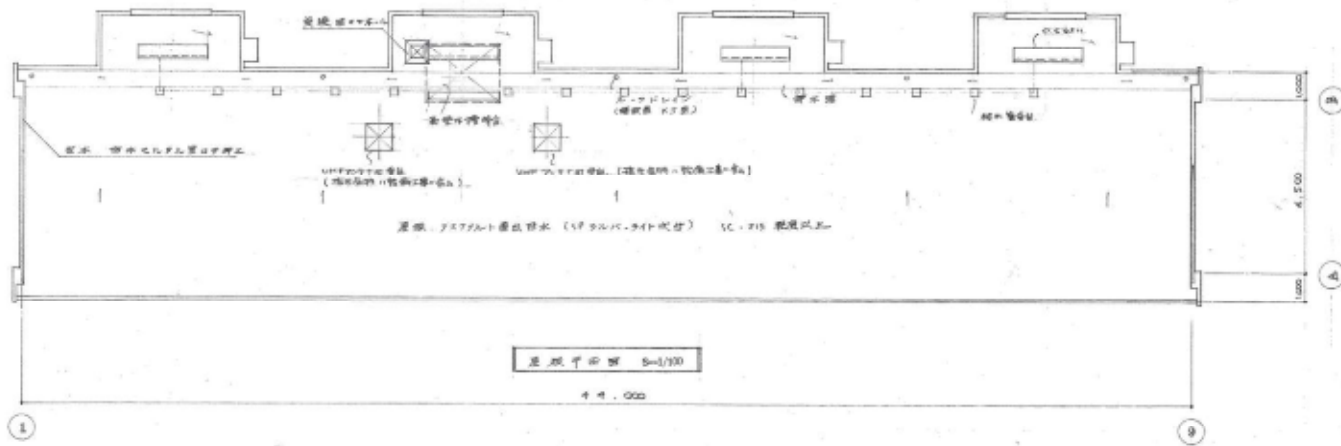


東 大 阪 市	
1番地	大正区北區25番地
2番地	25番地
3番地	25番地
4番地	25番地
5番地	25番地
6番地	25番地
7番地	25番地
8番地	25番地
9番地	25番地
10番地	25番地
11番地	25番地
12番地	25番地
13番地	25番地
14番地	25番地
15番地	25番地
16番地	25番地
17番地	25番地
18番地	25番地
19番地	25番地
20番地	25番地
21番地	25番地
22番地	25番地
23番地	25番地
24番地	25番地
25番地	25番地
26番地	25番地
27番地	25番地
28番地	25番地
29番地	25番地
30番地	25番地
31番地	25番地
32番地	25番地
33番地	25番地
34番地	25番地
35番地	25番地
36番地	25番地
37番地	25番地
38番地	25番地
39番地	25番地
40番地	25番地
41番地	25番地
42番地	25番地
43番地	25番地
44番地	25番地
45番地	25番地
46番地	25番地
47番地	25番地
48番地	25番地
49番地	25番地
50番地	25番地
51番地	25番地
52番地	25番地
53番地	25番地
54番地	25番地
55番地	25番地
56番地	25番地
57番地	25番地
58番地	25番地
59番地	25番地
60番地	25番地
61番地	25番地
62番地	25番地
63番地	25番地
64番地	25番地
65番地	25番地
66番地	25番地
67番地	25番地
68番地	25番地
69番地	25番地
70番地	25番地
71番地	25番地
72番地	25番地
73番地	25番地
74番地	25番地
75番地	25番地
76番地	25番地
77番地	25番地
78番地	25番地
79番地	25番地
80番地	25番地
81番地	25番地
82番地	25番地
83番地	25番地
84番地	25番地
85番地	25番地
86番地	25番地
87番地	25番地
88番地	25番地
89番地	25番地
90番地	25番地
91番地	25番地
92番地	25番地
93番地	25番地
94番地	25番地
95番地	25番地
96番地	25番地
97番地	25番地
98番地	25番地
99番地	25番地
100番地	25番地

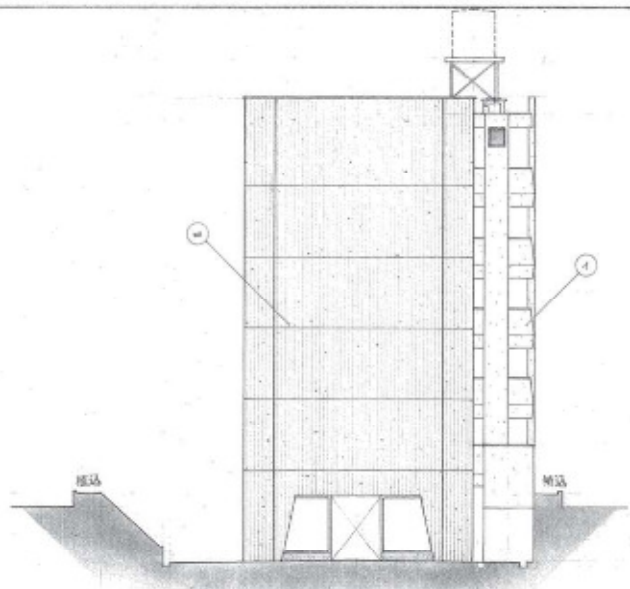


40階平面図 1/100

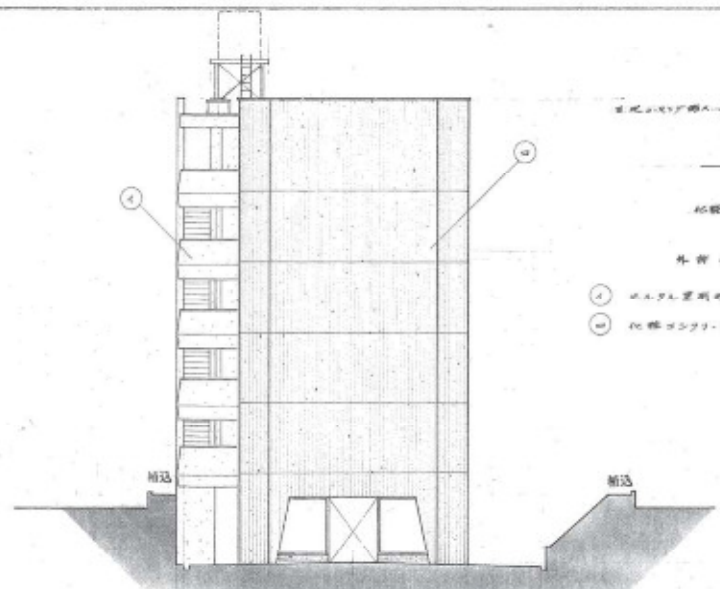
東大阪市		11A
1号名称	北野高層ビル	
2号名称	27階部分	8
3号名称	27階部分	
4号名称	27階部分	100
5号名称	27階部分	
6号名称	27階部分	100
7号名称	27階部分	
8号名称	27階部分	100
9号名称	27階部分	



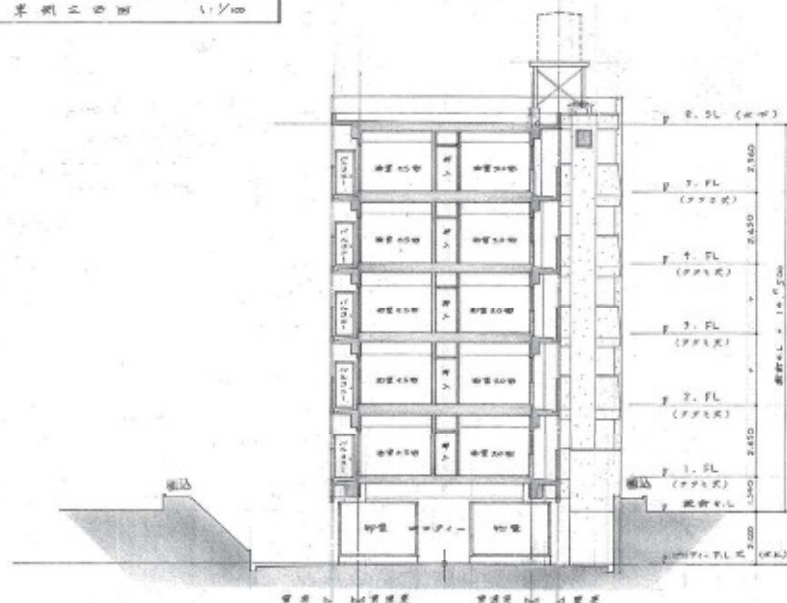
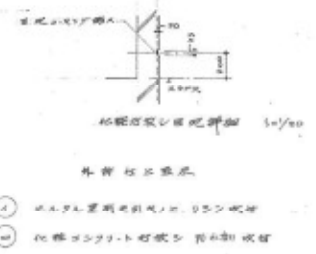
東 大 阪 市	
工事名称	北野地区の建設 27号線工事
図面名称	2F階平面図
縮尺	1/300
製図者	14547311



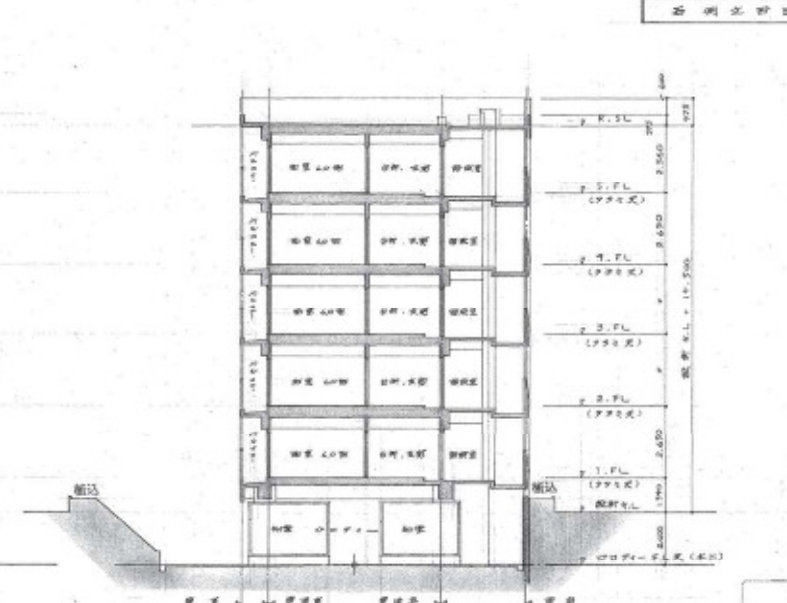
東側立面図 1:100



西側立面図 1:100



断面図 (東-1) 1:100



断面図 (東-2) 1:100

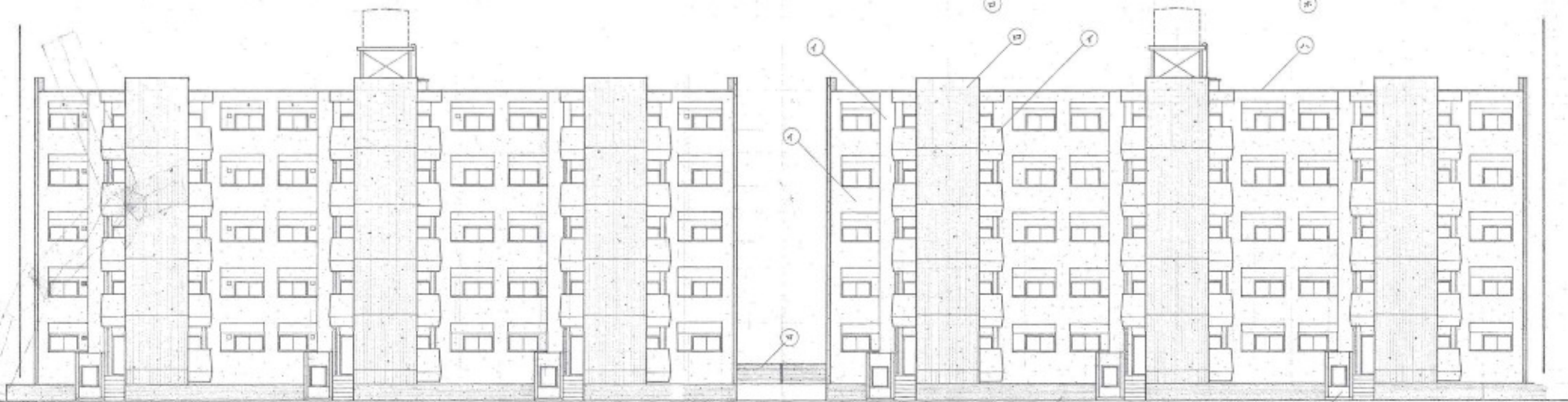
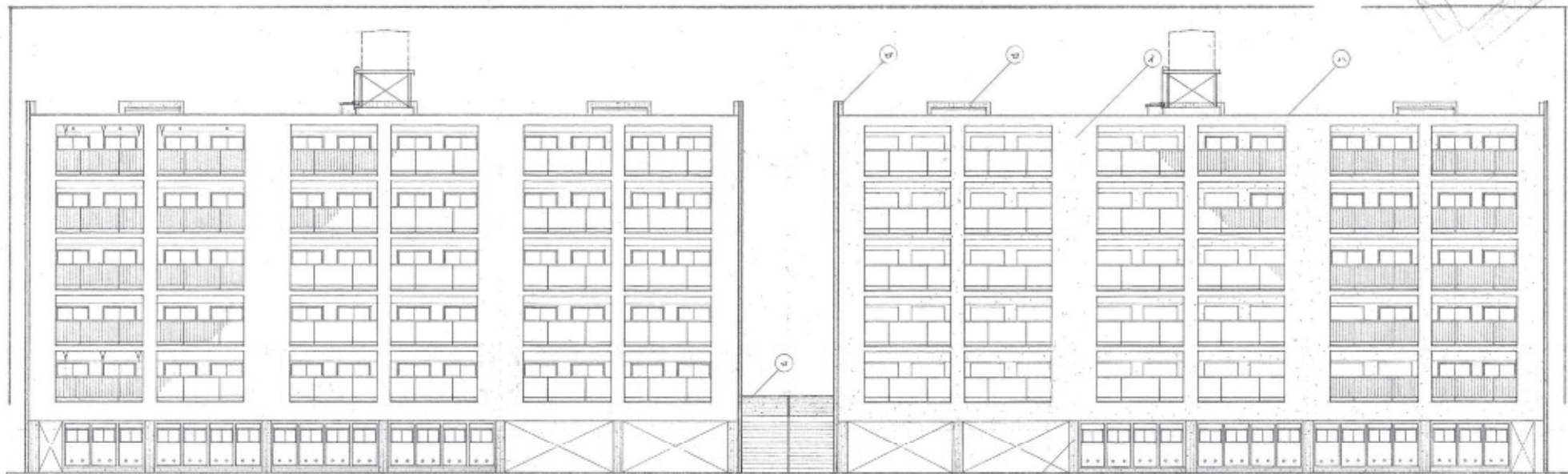
東大阪行

1982年 北陸新幹線延伸252.77km開業

10

国鉄 10

1982.7.14



外観上之水

- ① エルメス製用電灯ノホ、ランソウ燈
- ② 化粧コンクリート四角柱、角付制 成材
- ③ 露出アルミ製コブ脚柱
- ④ コンクリート制付柱
- ⑤ コンクリート可成り、ボロヤ脚柱

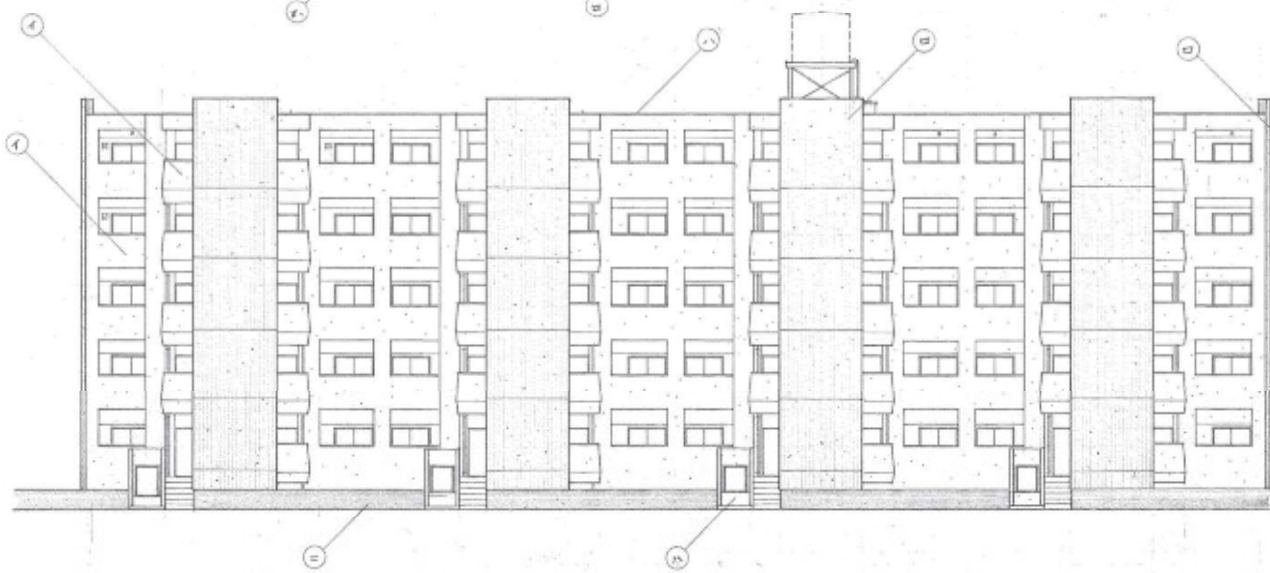
東 大 阪 市		11
1856年	北支路2576番地	
設計者	25、26号 建築事務所	1000
		1947.7.12



正面立外面 1:100

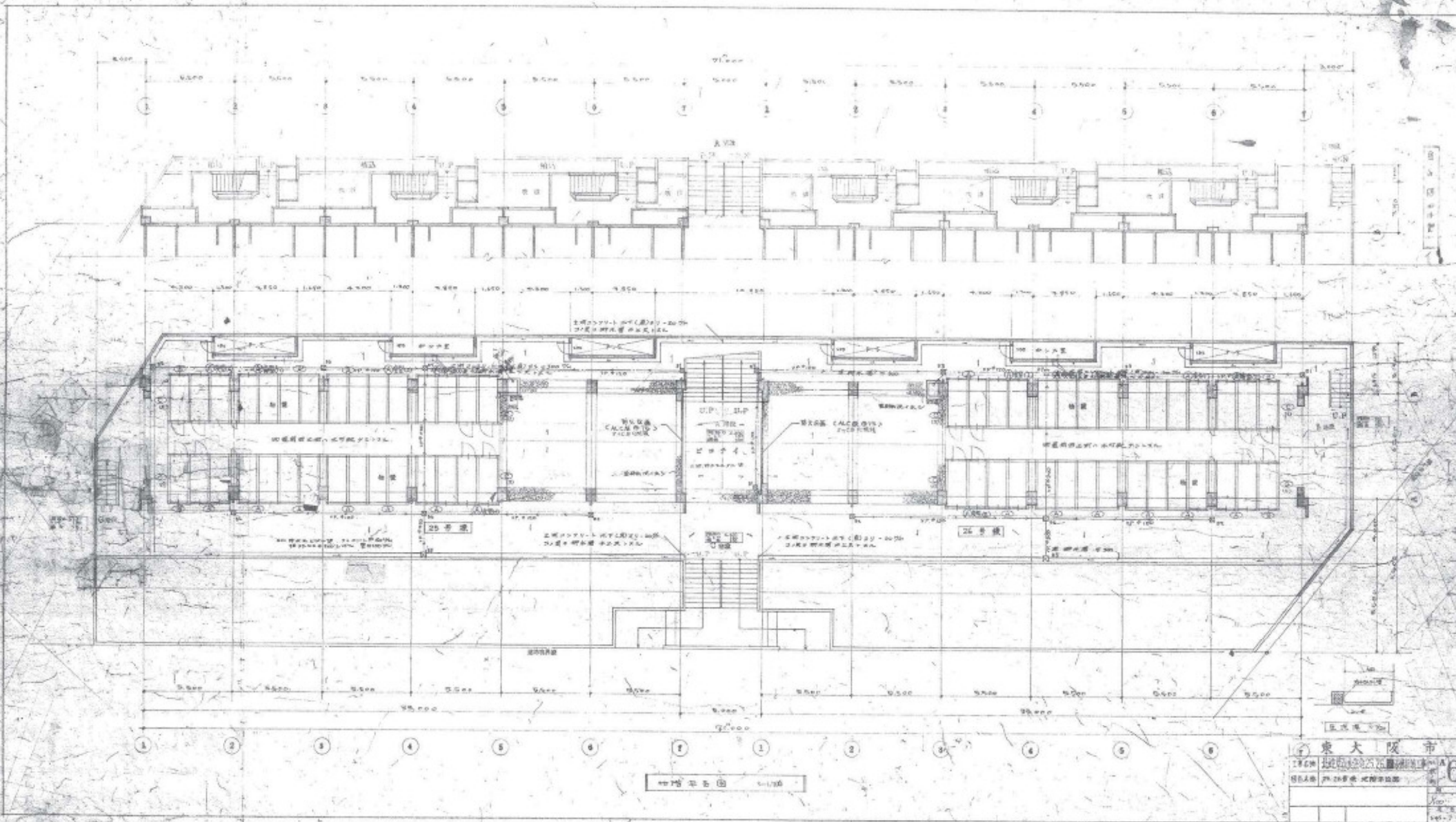
各部材ニ表シ

- ① 金属製網目引込ノビリ窓
- ② 化粧コンクリート窓枠シヤドボックス
- ③ 防水金属製窓枠
- ④ コンクリート断り板
- ⑤ コンクリート打掛レベヤ



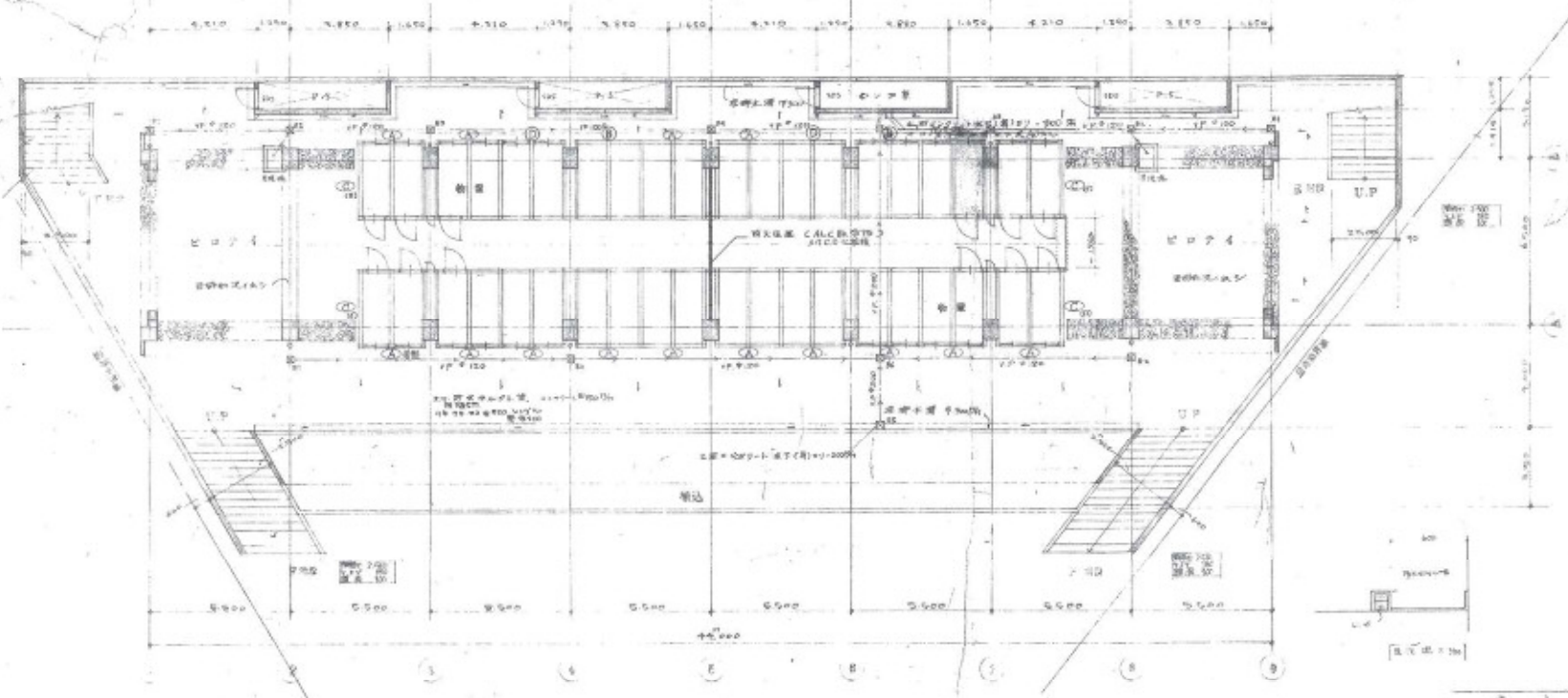
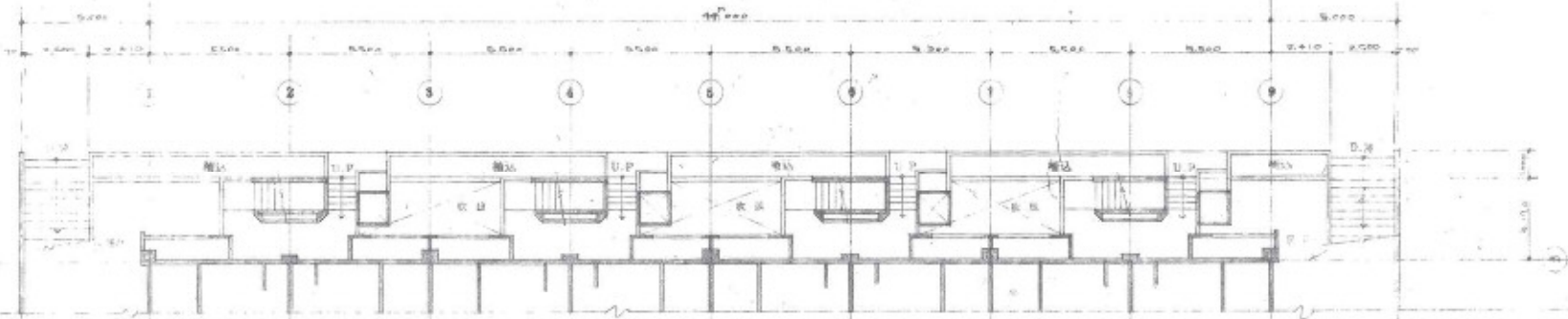
背面立外面 1:100

東 大 阪 市	
工務局	大正大学設計事務所
図面番号	207号 正面図
縮尺	1/100
製図者	1937.7.18



増築部平面図 1/100

東大阪市	
25号棟	増築部
図人	戸田幸夫 建築士
縮尺	1/100
年月	1957.7.14



AD階平面図 1/100

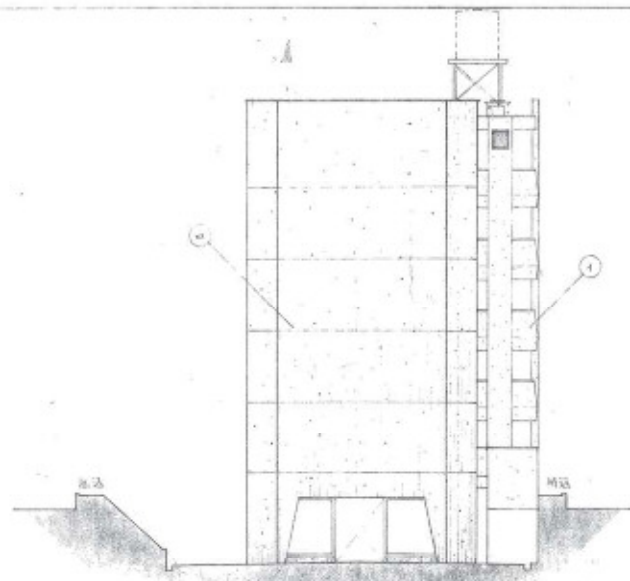
東大坂市

建設局 建築課

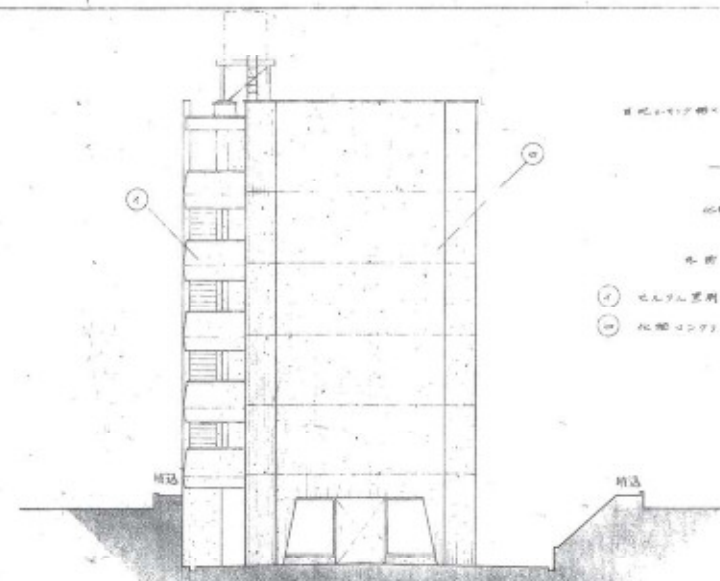
27号地 地所図面

8

145-7-10

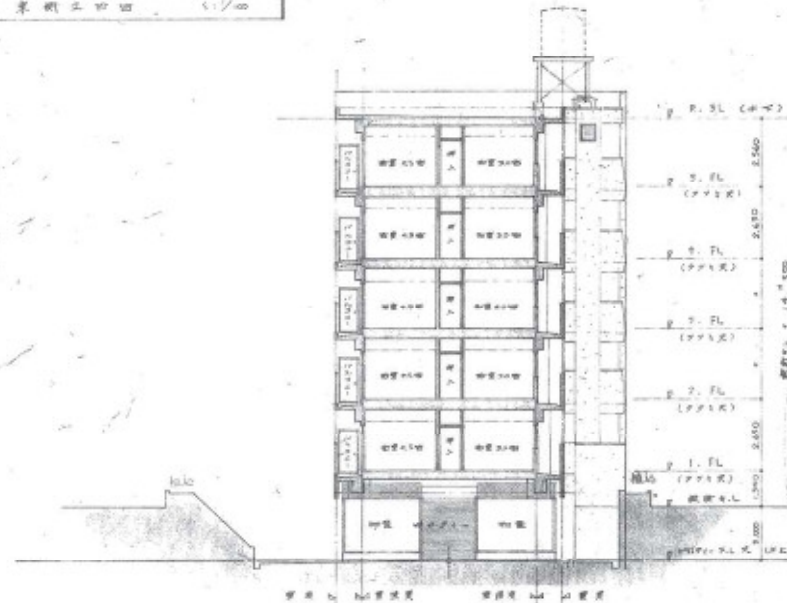


東側正面図 1:100

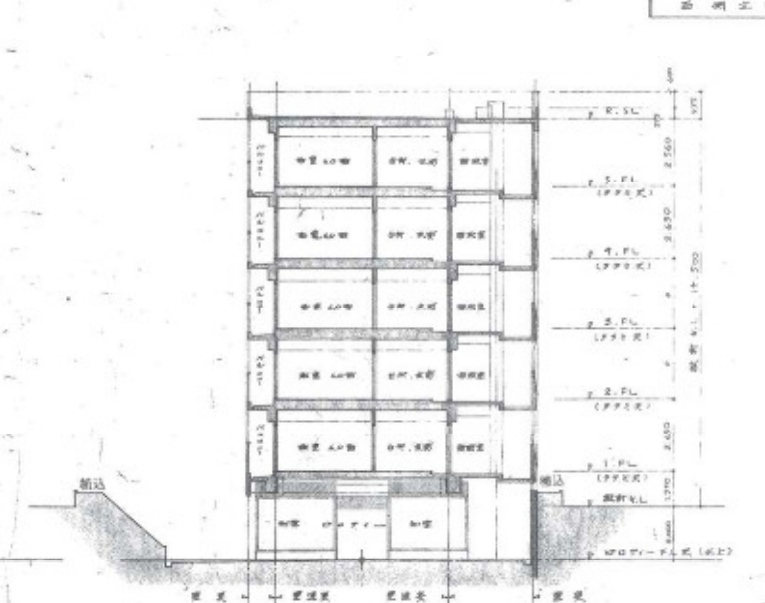


西側正面図 1:100

所在地の位置関係
 40階建てビル地階部 (1/100)
 本階の位置
 ① 北側窓の位置
 ② 北側窓の位置

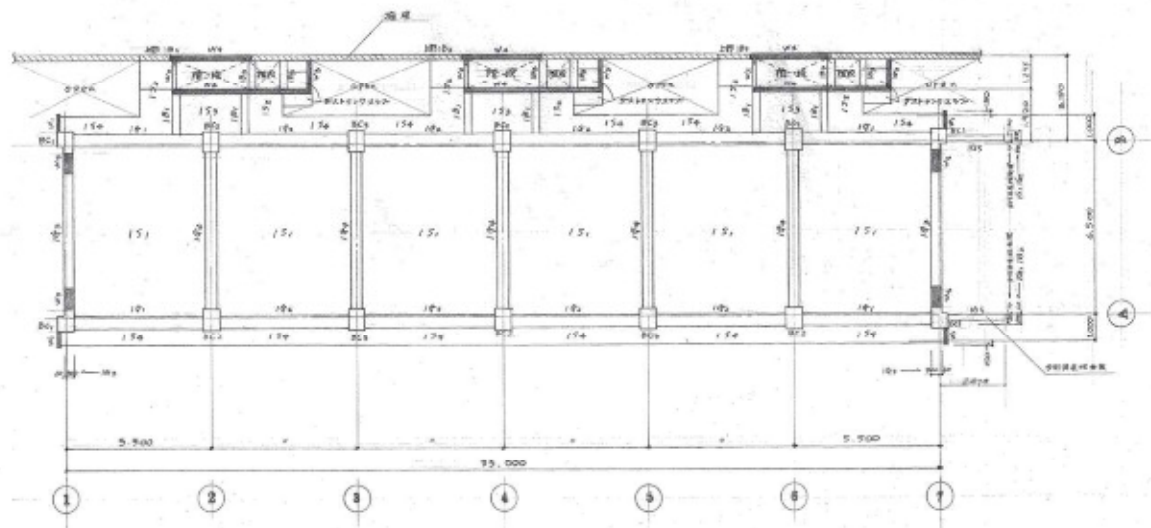


東側正面図 (K-1) 1:100

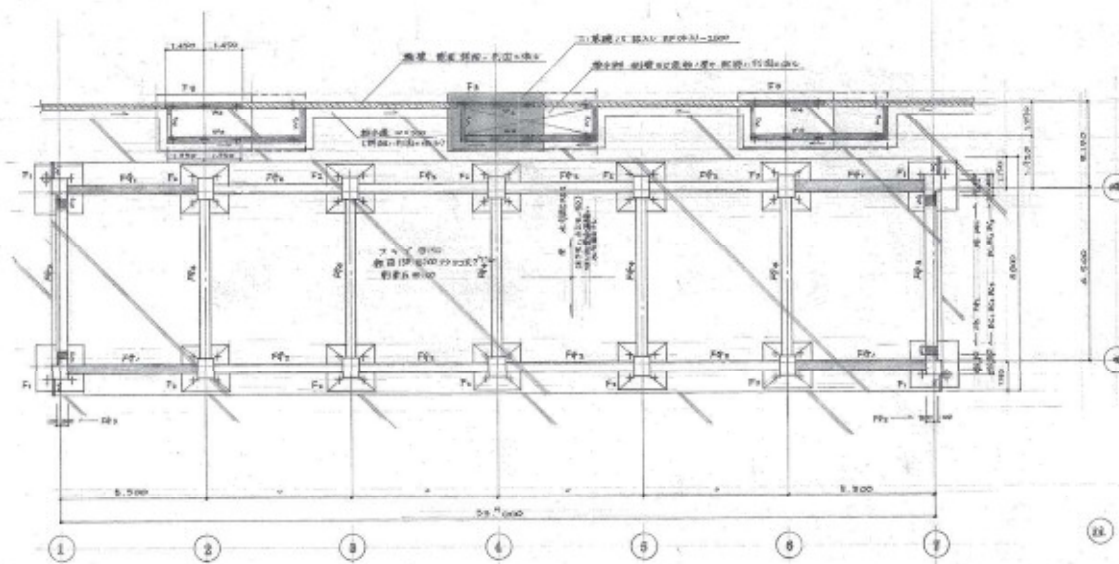


西側正面図 (K-2) 1:100

東大阪
 4.4号
 10
 1977.7.11



1階平面 1/500



基礎平面 1/500

試柱種
 試種 PC柱
 試径 φ190
 試長 21000 (17000+7000) 3段、密接
 試間隔 $f_x = 40.0/190$ (倍間)
 試手数 70本 (試験地2本を含む) ... 15本積
 70本 ... 1 ... 14本積

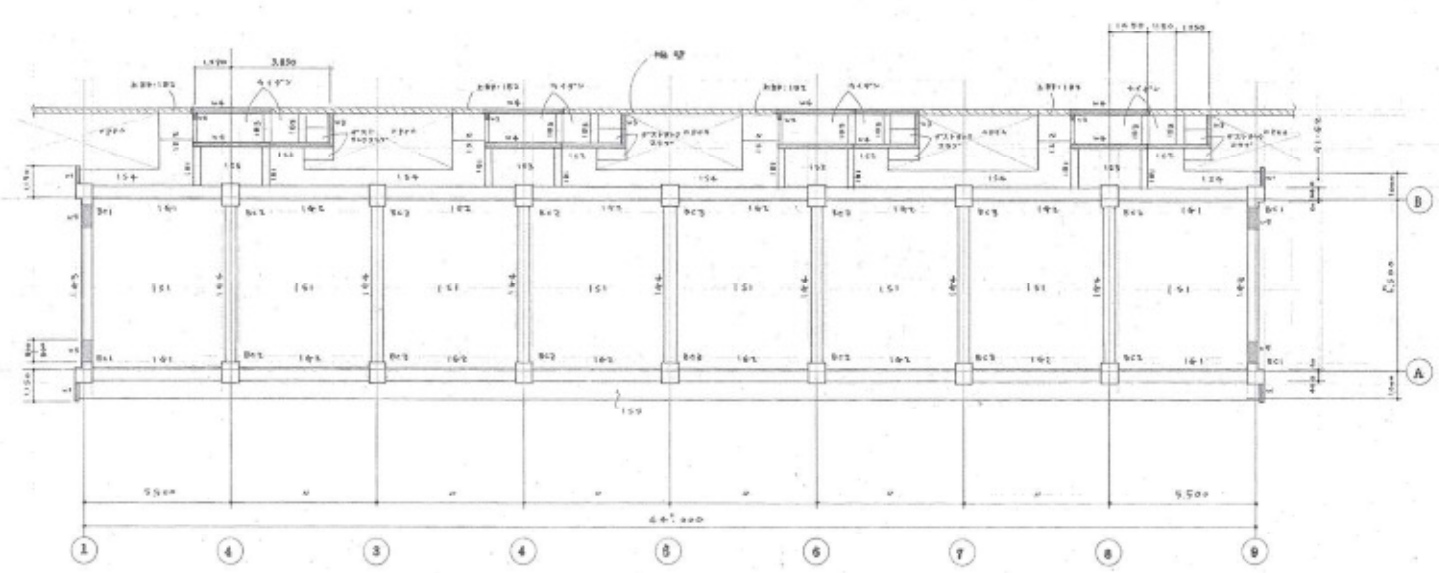
⊕ 試験柱の位置 (1本)

- コンクリート層
- W1 コンクリート層 φ100 W.L. 3.570-1層 φ220-540
- W2 全土 φ100
- W3 全土 φ180
- W4 全土 φ400
- W5 全土 φ400
- W6 全土 φ400
- W7 全土 φ400
- W8 コンクリートフロー層 φ100

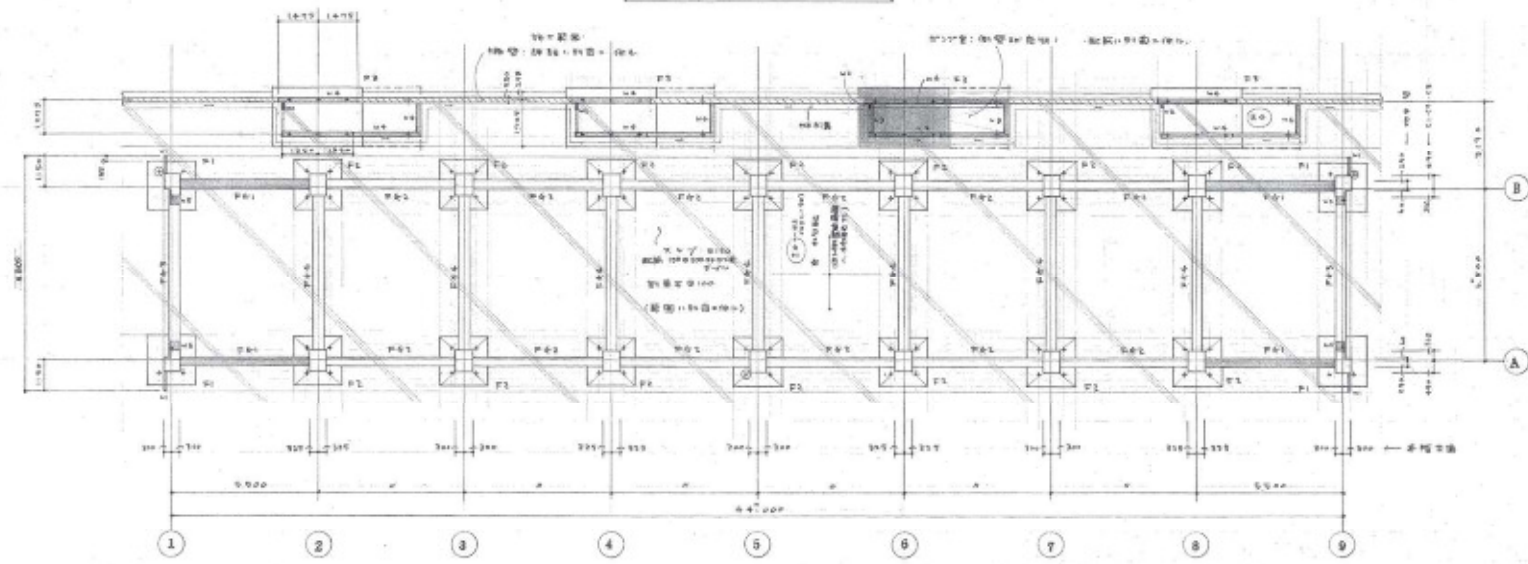
- ① 基礎/柱入のRF (RC25-700)
- ② 基礎/柱入のRF (RC25-700)
- ③ 柱/基礎入のRF (RC25-700)
- ④ 柱/基礎入のRF (RC25-700)

東 大 阪 市

1945年11月25日
 建設局 25-70-500 基礎 1階平面
 1/500
 1945.11.25



1/10 比例 1/100

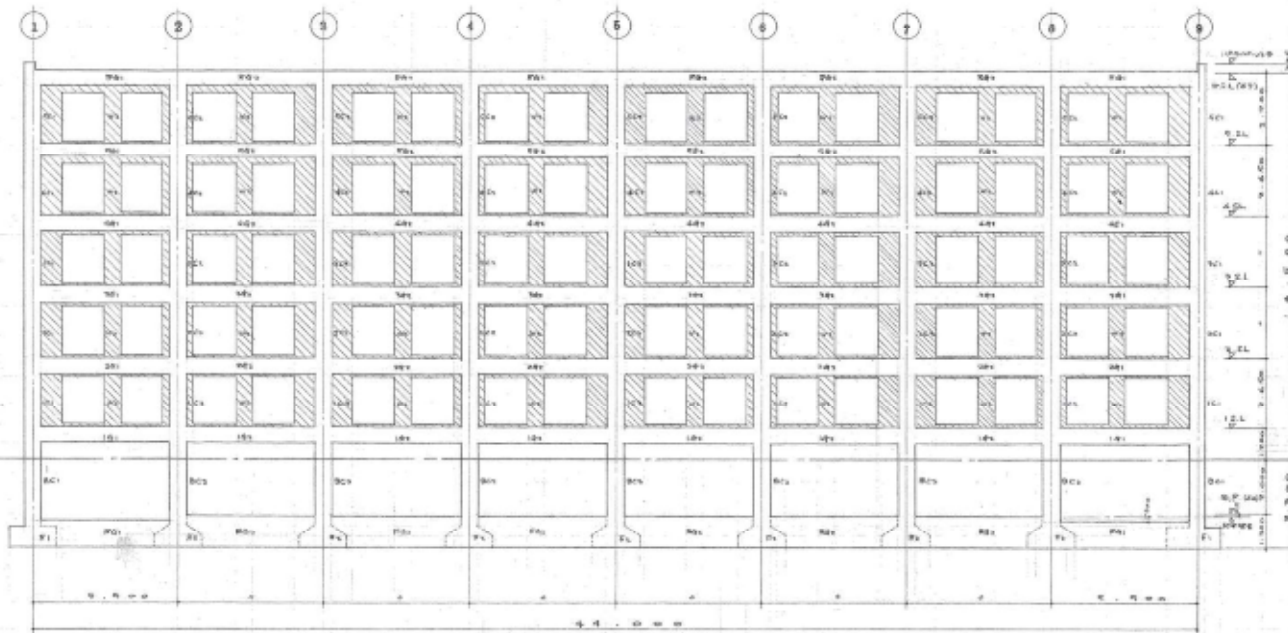


1/10 比例 1/100

- 24. 構造部 1/100 (1/100) - 1/100
- 25. 構造部 1/100 (1/100) - 1/100

- 1. 柱 - 21 根
- 2. 梁 - 21 根
- 3. 梁 - 21 根
- 4. 梁 - 21 根
- 5. 梁 - 21 根
- 6. 梁 - 21 根
- 7. 梁 - 21 根
- 8. 梁 - 21 根
- 9. 梁 - 21 根
- 10. 梁 - 21 根

東 大 阪 市	
工務局	北 区 第 二 区 第 二 街 27 番 地 第 二 号
建築課	27 号 樓 第 二 号
設計	1/100
製圖	1/100



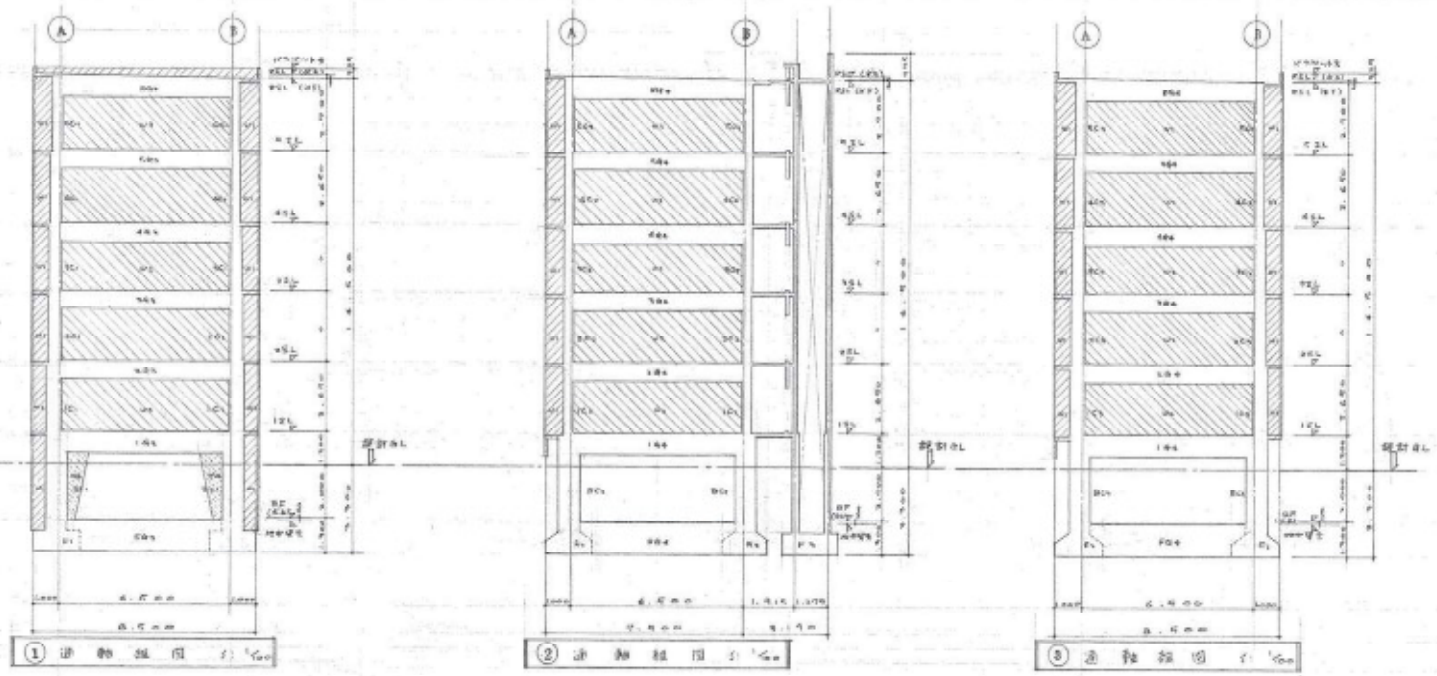
A 通廊部 12.5m



B 通廊部 12.5m

- 明度表示 (鋼筋・桁筋・柱・梁・コンクリート)
- ① 100φ 桁筋 (桁筋)
 - ② 100φ 桁筋 (桁筋)
 - ③ 100φ 桁筋 (桁筋)
 - ④ 100φ 桁筋 (桁筋)
 - ⑤ 100φ 桁筋 (桁筋)
 - ⑥ 100φ 桁筋 (桁筋)
 - ⑦ 100φ 桁筋 (桁筋)
 - ⑧ 100φ 桁筋 (桁筋)
 - ⑨ 100φ 桁筋 (桁筋)
 - ⑩ 100φ 桁筋 (桁筋)
 - ⑪ 100φ 桁筋 (桁筋)
 - ⑫ 100φ 桁筋 (桁筋)
 - ⑬ 100φ 桁筋 (桁筋)
 - ⑭ 100φ 桁筋 (桁筋)
 - ⑮ 100φ 桁筋 (桁筋)
 - ⑯ 100φ 桁筋 (桁筋)
 - ⑰ 100φ 桁筋 (桁筋)
 - ⑱ 100φ 桁筋 (桁筋)
 - ⑲ 100φ 桁筋 (桁筋)
 - ⑳ 100φ 桁筋 (桁筋)
 - ㉑ 100φ 桁筋 (桁筋)
 - ㉒ 100φ 桁筋 (桁筋)
 - ㉓ 100φ 桁筋 (桁筋)
 - ㉔ 100φ 桁筋 (桁筋)
 - ㉕ 100φ 桁筋 (桁筋)
 - ㉖ 100φ 桁筋 (桁筋)
 - ㉗ 100φ 桁筋 (桁筋)
 - ㉘ 100φ 桁筋 (桁筋)
 - ㉙ 100φ 桁筋 (桁筋)
 - ㉚ 100φ 桁筋 (桁筋)
 - ㉛ 100φ 桁筋 (桁筋)
 - ㉜ 100φ 桁筋 (桁筋)
 - ㉝ 100φ 桁筋 (桁筋)
 - ㉞ 100φ 桁筋 (桁筋)
 - ㉟ 100φ 桁筋 (桁筋)
 - ㊱ 100φ 桁筋 (桁筋)
 - ㊲ 100φ 桁筋 (桁筋)
 - ㊳ 100φ 桁筋 (桁筋)
 - ㊴ 100φ 桁筋 (桁筋)
 - ㊵ 100φ 桁筋 (桁筋)
 - ㊶ 100φ 桁筋 (桁筋)
 - ㊷ 100φ 桁筋 (桁筋)
 - ㊸ 100φ 桁筋 (桁筋)
 - ㊹ 100φ 桁筋 (桁筋)
 - ㊺ 100φ 桁筋 (桁筋)
 - ㊻ 100φ 桁筋 (桁筋)
 - ㊼ 100φ 桁筋 (桁筋)
 - ㊽ 100φ 桁筋 (桁筋)
 - ㊾ 100φ 桁筋 (桁筋)
 - ㊿ 100φ 桁筋 (桁筋)

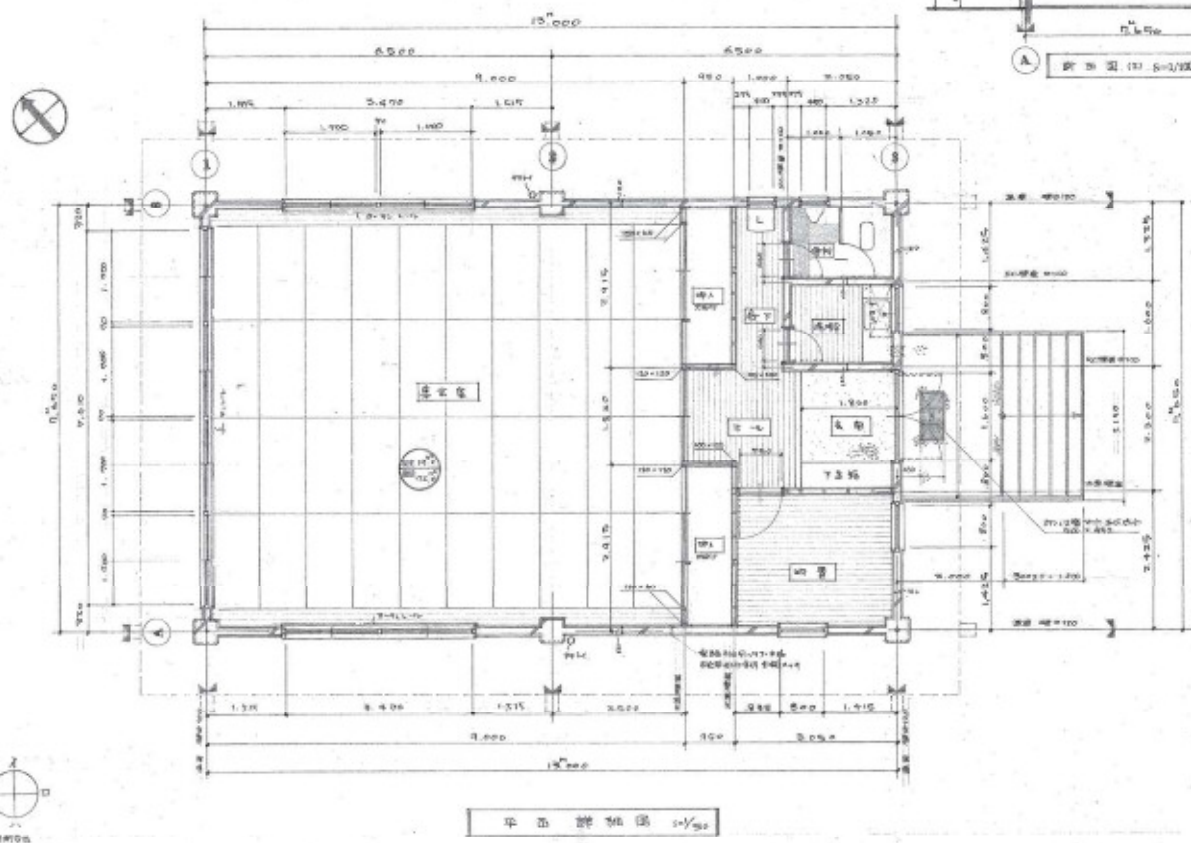
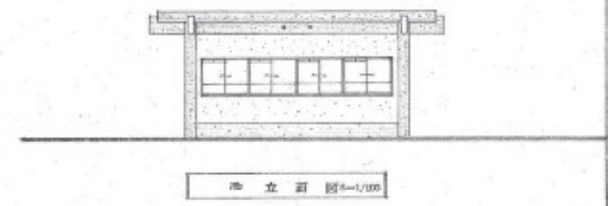
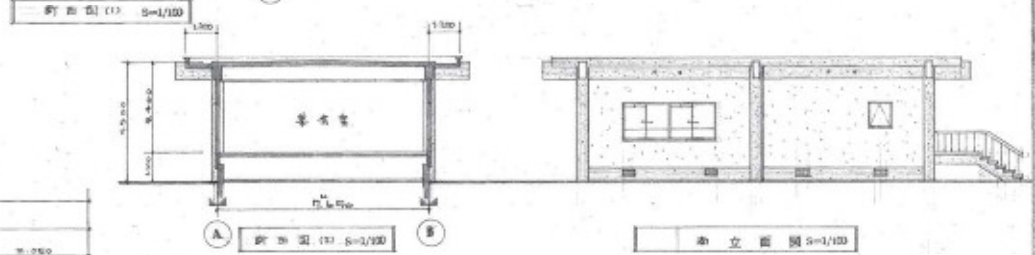
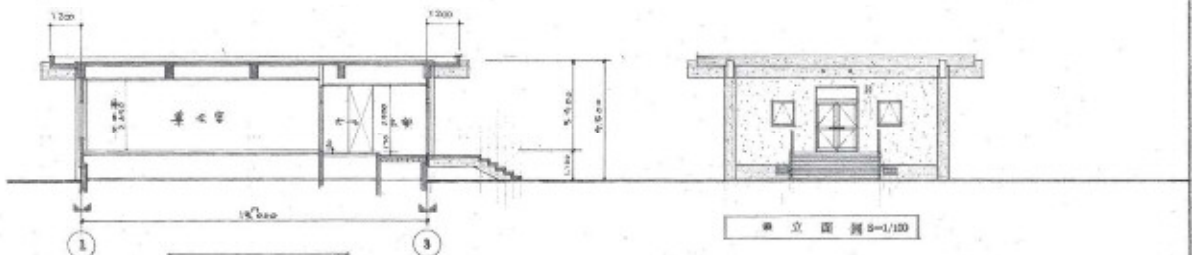
東大阪市
 工事名称 北吹野地区住宅整備事業 27期建設工事
 図面名称 17号控室計画図
 30
 1957.7.30



東 大 阪 市		A 31
〔事業種別〕	住宅及住宅施設 27	
図面名称	透視剖面	

建築概要		
種別	駅前ビル→公共建築	外観仕上
基礎	鉄筋コンクリート基礎	基礎
構造	RC造	柱
床面積	107.87	
容積率	107.87%	

室内仕上表					
部位	床	壁	天井	扉	床
玄関	タイル	珪藻土	珪藻土	木製	タイル
1F 廊下	タイル	珪藻土	珪藻土	木製	タイル
2F 廊下	タイル	珪藻土	珪藻土	木製	タイル
2F 居室	タイル	珪藻土	珪藻土	木製	タイル
2F 浴室	タイル	珪藻土	珪藻土	木製	タイル
2F 洗面	タイル	珪藻土	珪藻土	木製	タイル
2F トイレ	タイル	珪藻土	珪藻土	木製	タイル
2F 階段	タイル	珪藻土	珪藻土	木製	タイル

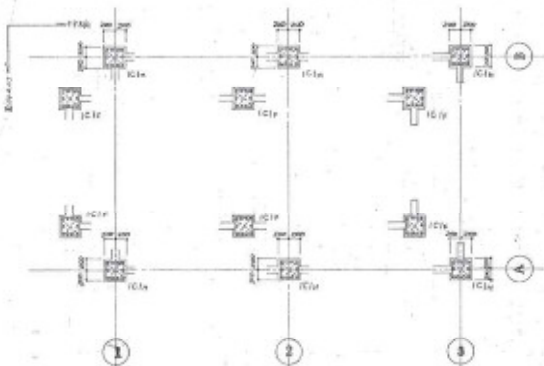


東大阪市
 工事名称 北城ビル改築工事
 図面名称 建築計画書
 40
 1/200
 1967.7.13

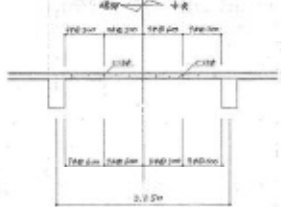
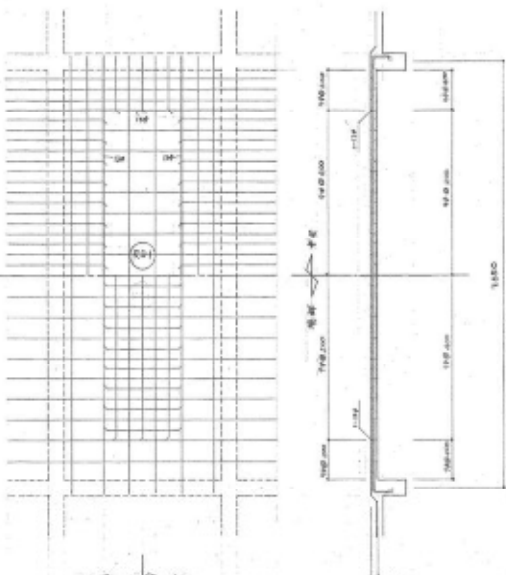
大梁断面リスト 3-View						
符号	G1		G2		G3	
位置	端部	中央	端部	中央	端部	中央
R						
	断面 300 x 650	300 x 650	300 x 650	300 x 650	300 x 650	300 x 650
	上筋 2-19D	2-19D	2-19D	2-19D	2-19D	2-19D
下筋 2-19D	4-19D	2-19D	4-19D	2-19D	2-19D	2-19D
15-φ7					19φ200	19φ200
F						
	断面 300 x 1,200	300 x 1,200				
	上筋 2-19D	2-19D	2-19D	2-19D		
下筋 2-19D	2-19D	2-19D	2-19D			
15-φ7						

小梁断面リスト 3-View				
符号	AB1		102	
位置	端部	中央	端部	中央
R				
	断面 200 x 650	200 x 650	200 x 650	200 x 650
	上筋 2-19D	2-19D	2-22D	2-22D
下筋 2-19D	4-19D	2-22D	2-22D	2-22D
15-φ7	19φ200	19φ200	19φ200	19φ200

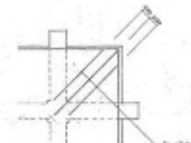
柱配筋リスト	
符号	配筋
11	4φ16 1φ10 1φ10 2φ10
12	4φ16 1φ10 1φ10 2φ10



1 梁断面リスト 3-View



2 小梁断面リスト 3-View



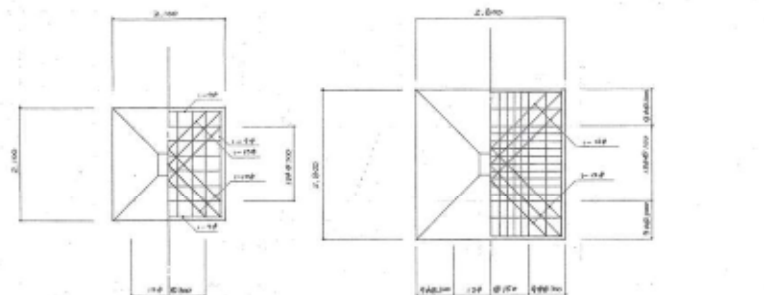
3 柱配筋リスト



12C 柱配筋図 3-View



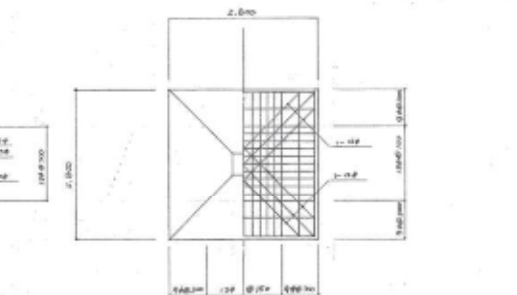
12C 柱配筋図 3-View



F1 基礎詳細図 3-View



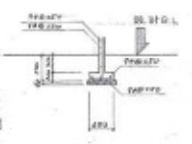
F1 基礎詳細図 3-View



F2 基礎詳細図 3-View



F2 基礎詳細図 3-View



F3 基礎詳細図 3-View

- 注記
- ① 300 x 650 19φ200
 - ② 300 x 650 19φ200 19φ200
 - ③ 300 x 1,200 19φ200 19φ200
 - ④ 200 x 650 19φ200
 - ⑤ 200 x 650 19φ200
 - ⑥ 200 x 650 19φ200
 - ⑦ 200 x 650 19φ200
 - ⑧ 200 x 650 19φ200
 - ⑨ 200 x 650 19φ200
 - ⑩ 200 x 650 19φ200
 - ⑪ 200 x 650 19φ200
 - ⑫ 200 x 650 19φ200
 - ⑬ 200 x 650 19φ200
 - ⑭ 200 x 650 19φ200
 - ⑮ 200 x 650 19φ200
 - ⑯ 200 x 650 19φ200
 - ⑰ 200 x 650 19φ200
 - ⑱ 200 x 650 19φ200
 - ⑲ 200 x 650 19φ200
 - ⑳ 200 x 650 19φ200
 - ㉑ 200 x 650 19φ200
 - ㉒ 200 x 650 19φ200
 - ㉓ 200 x 650 19φ200
 - ㉔ 200 x 650 19φ200
 - ㉕ 200 x 650 19φ200
 - ㉖ 200 x 650 19φ200
 - ㉗ 200 x 650 19φ200
 - ㉘ 200 x 650 19φ200
 - ㉙ 200 x 650 19φ200
 - ㉚ 200 x 650 19φ200
 - ㉛ 200 x 650 19φ200
 - ㉜ 200 x 650 19φ200
 - ㉝ 200 x 650 19φ200
 - ㉞ 200 x 650 19φ200
 - ㉟ 200 x 650 19φ200
 - ㊱ 200 x 650 19φ200
 - ㊲ 200 x 650 19φ200
 - ㊳ 200 x 650 19φ200
 - ㊴ 200 x 650 19φ200
 - ㊵ 200 x 650 19φ200
 - ㊶ 200 x 650 19φ200
 - ㊷ 200 x 650 19φ200
 - ㊸ 200 x 650 19φ200
 - ㊹ 200 x 650 19φ200
 - ㊺ 200 x 650 19φ200

記号	寸法
○	25φ
○	22φ
○	19φ
○	16φ
○	13φ
○	10φ

東大阪市
 北緯25°26' 東経135°41'
 1947.7.19