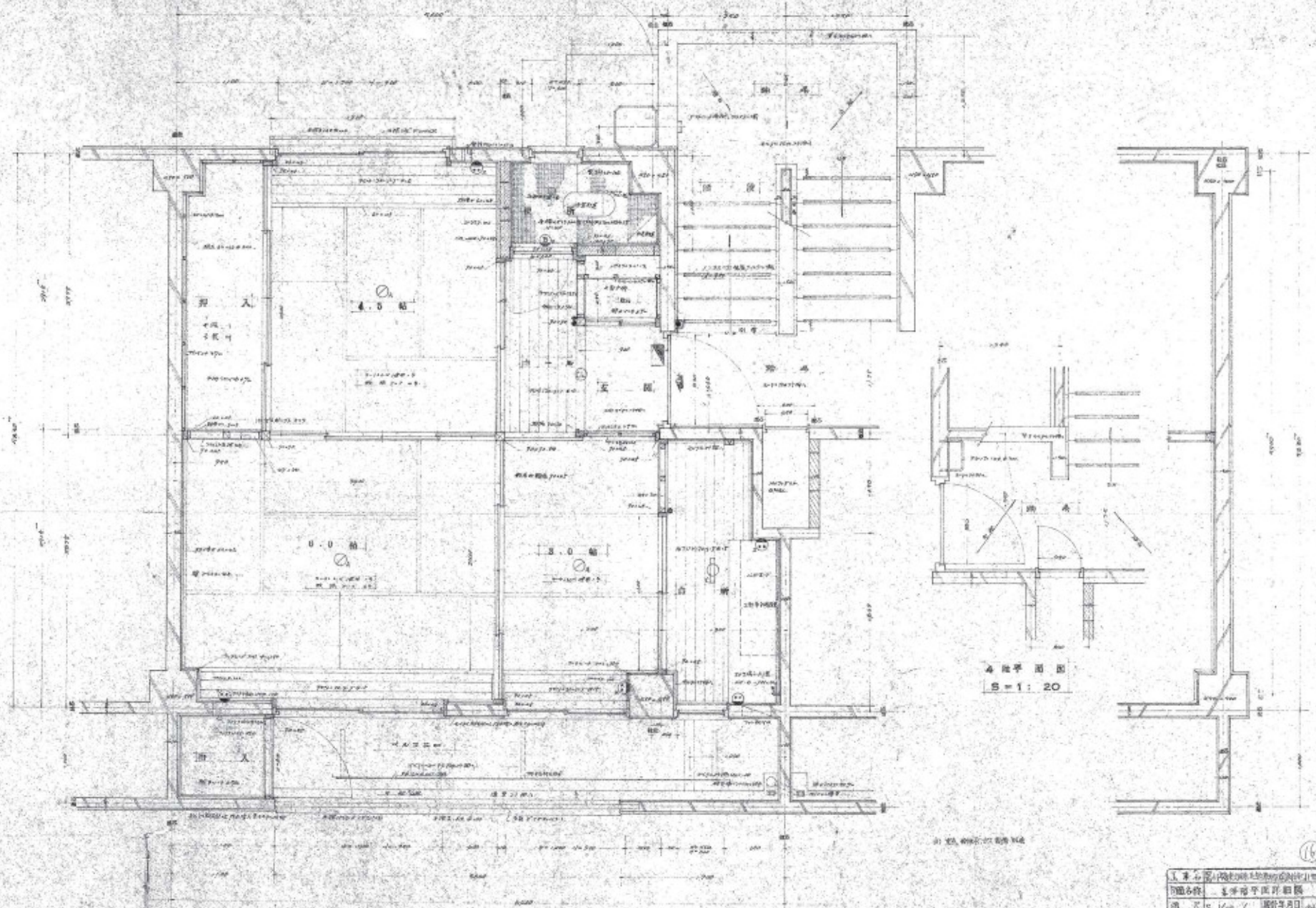


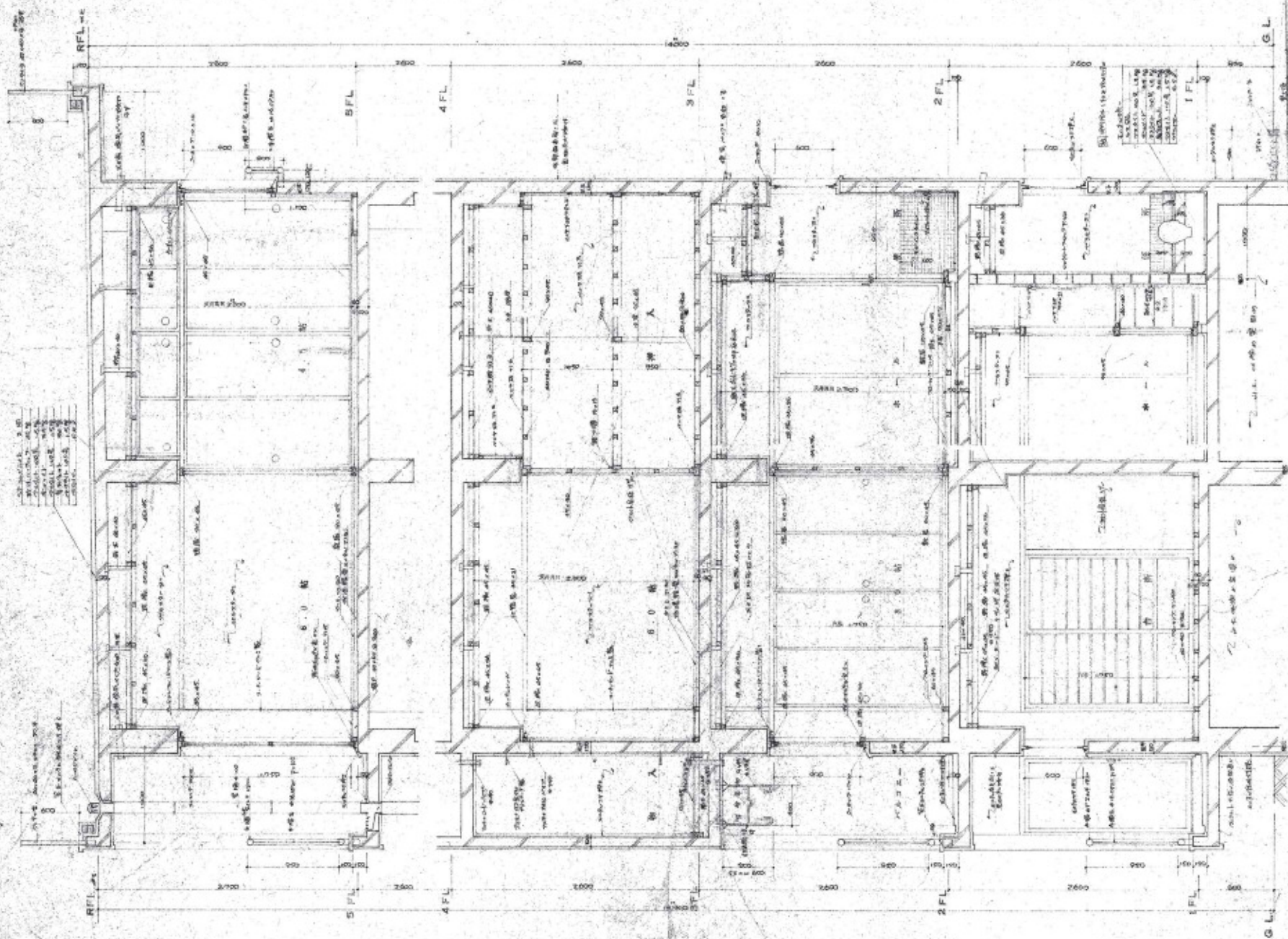
工程名	
繪圖名稱	
繪圖日期	設計年月日
繪圖人	
審核人	
市 郵住宅課	



平面图 1:20

4 楼平面图
1:20

1. 设计人：[Name]
 2. 审核人：[Name]
 3. 日期：[Date]
 4. 比例：1:20
 5. 图号：11-3
 6. 单位：[Institution]

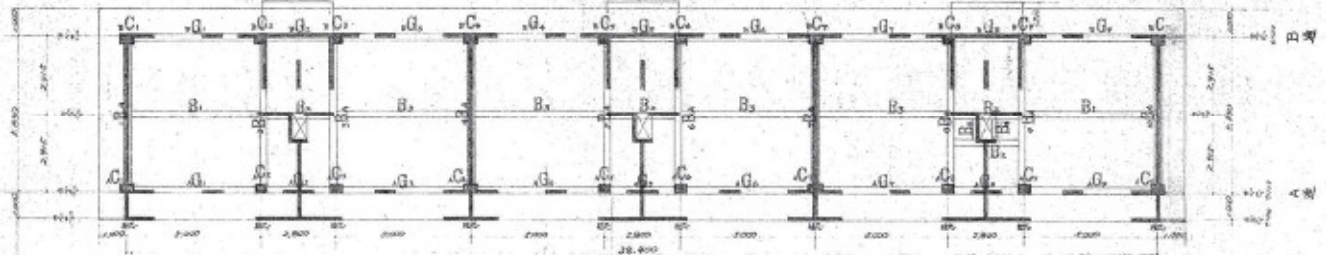


REINFORCED CONCRETE
 STEEL TRUSS
 WOODEN FLOOR
 CERAMIC TILE
 GLASS PARTITION
 ELECTRICAL
 PLUMBING
 MECHANICAL
 WATER SUPPLY
 SEWER
 VENTILATION
 HEATING
 AIR CONDITIONING

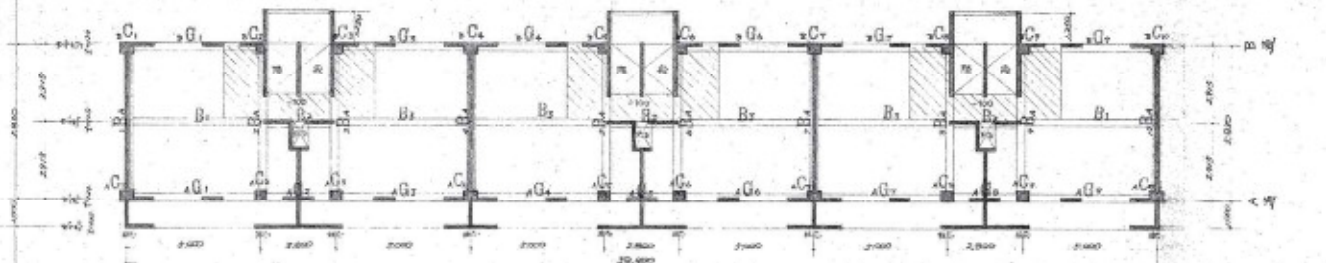
REINFORCED CONCRETE
 STEEL TRUSS
 WOODEN FLOOR
 CERAMIC TILE
 GLASS PARTITION
 ELECTRICAL
 PLUMBING
 MECHANICAL
 WATER SUPPLY
 SEWER
 VENTILATION
 HEATING
 AIR CONDITIONING

比例尺 1:20

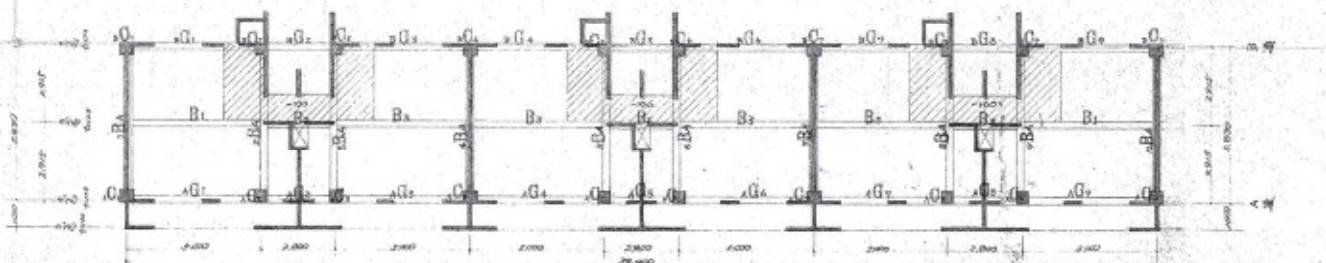
上海市建築師事務所



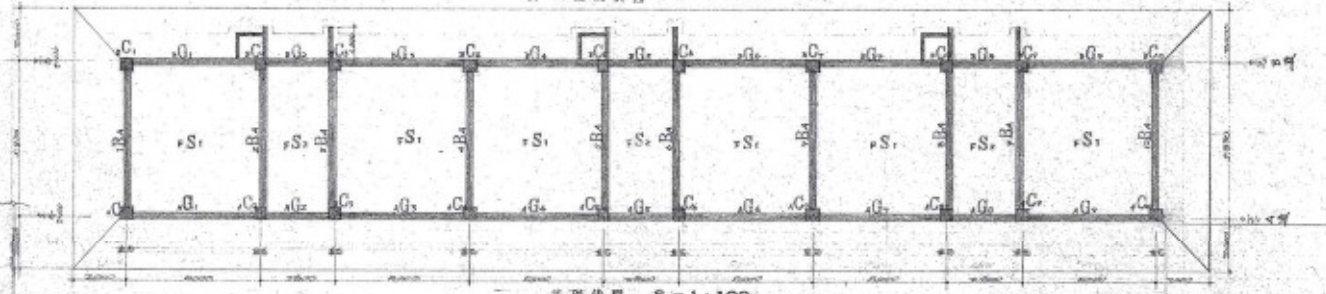
1楼柱梁图 S=1:100



2-5层柱梁图 S=1:100



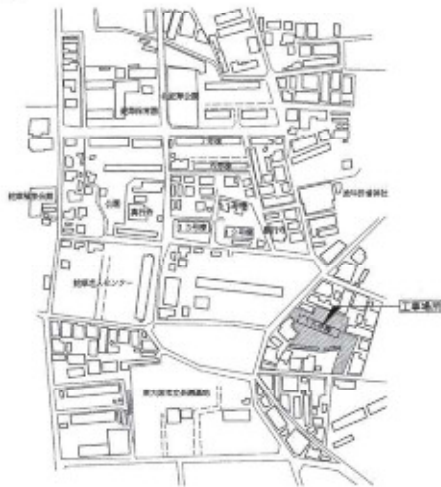
1层柱梁图 S=1:100



基础图 S=1:100

工程名称	
设计日期	
设计人	
审核人	
恩施市建设局住宅队	

付帯見取図

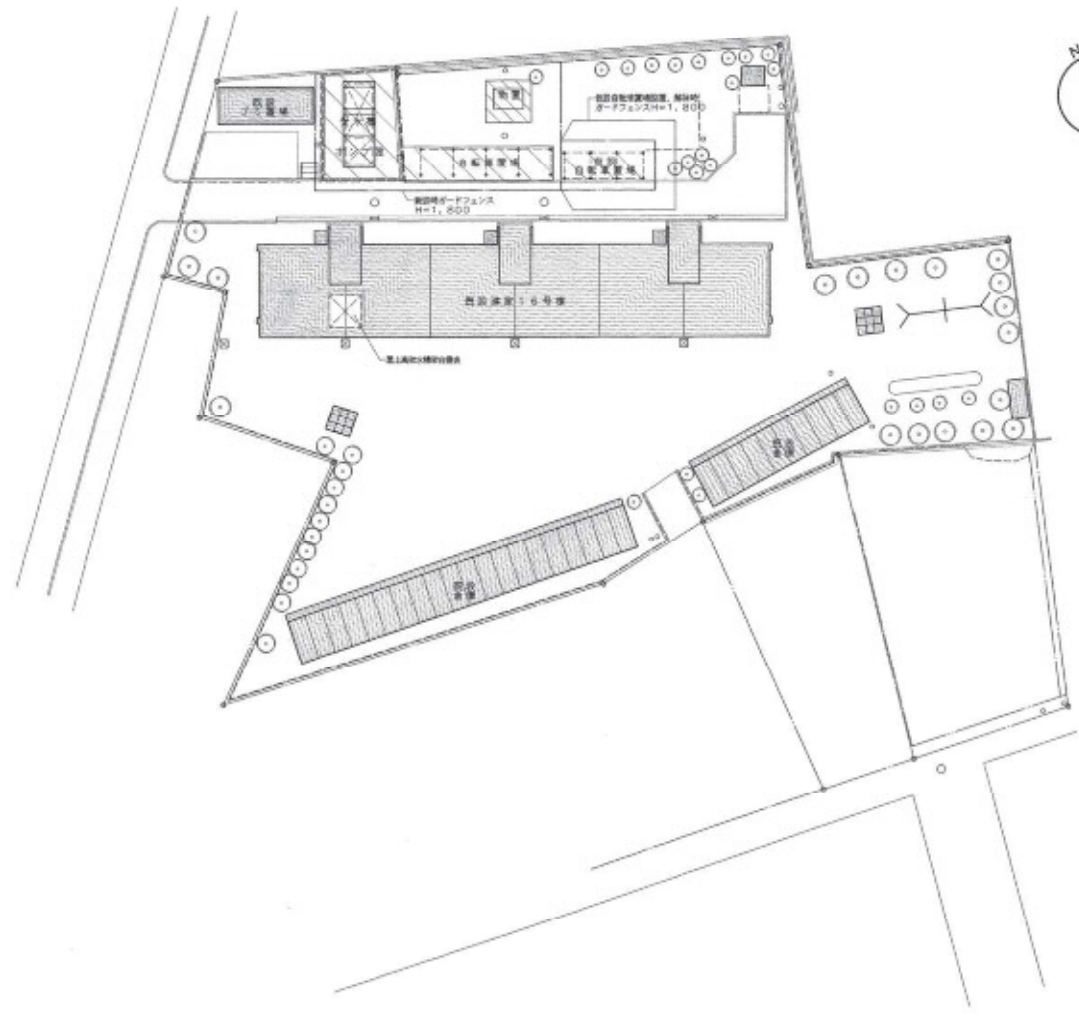


凡例

	既設建物
	今度工事実施部分
設計GL	設計GL=標高GL=0
	ガードウォール H=1.200

発工手続

ポンプ室、冷水機室等	⇒ポンプ室内基礎設置
基礎スラブ工法	⇒(掘削本体設置)⇒固着
	⇒(給水引込)⇒(原上クワ7機等)
	⇒既設保水
	⇒仮設自動排水機
	⇒既設自動排水機、物置、ポンプ室 解体撤去
	⇒仮設排水溝、物置設置
①/ ②は仮構1号	⇒仮設自動排水機撤去

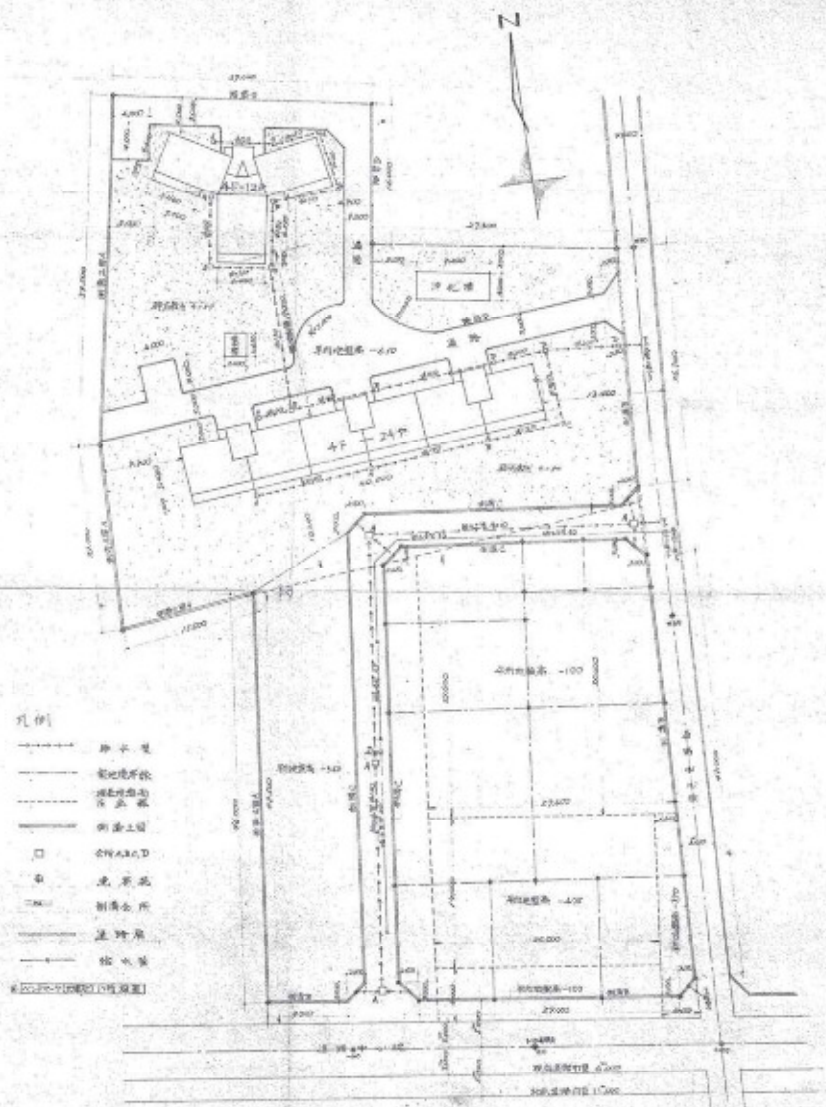


縮尺 1:200

※工事完了後仮囲い内整地の事。

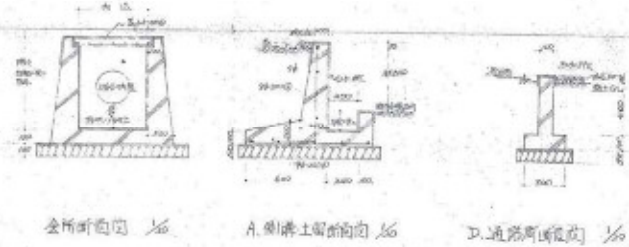
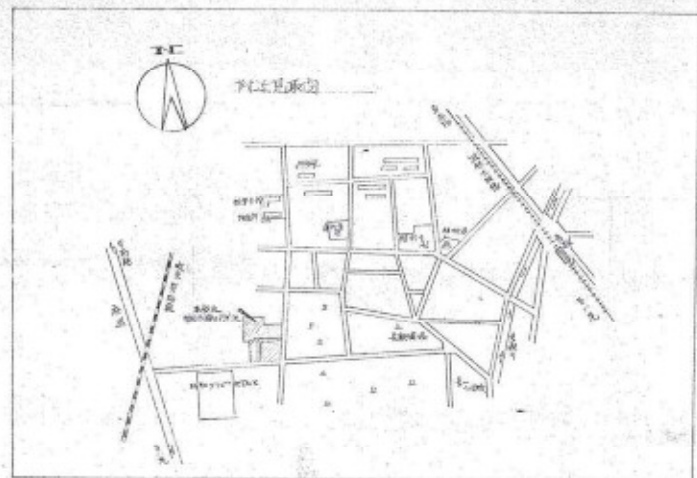
決定
10.20.20
建築省編定

東大塚市北紀平住宅16号棟体外整備の工事		
縮尺	1:200	6/16
10・2・		



- 凡例
- 断り壁
 - 開口部
 - 開口部
 - 開口部
 - 開口部
 - 開口部
 - △ 開口部
 - ▽ 開口部
 - ▽ 開口部
 - ▽ 開口部

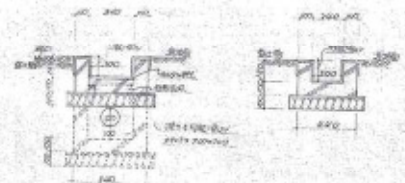
配置図 1/300



全断面図 1/60
A. 別棟土留断面図 1/60
D. 通廊断面図 1/60

階	柱間	梁間
A	400×400	400
B	450×450	450
C	500×500	500
D	350×350	350

全断面図 1/60



B. 別棟土留断面図 1/60
C. 別棟断面図 1/60

壁厚
500mm

開口部
開口部

壁厚
500mm

開口部
開口部

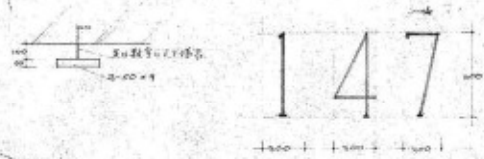
設計者	株式会社
図面名称	別棟土留取図
縮尺	1/60
年月日	昭和
製図者	

布施市建設部住宅課

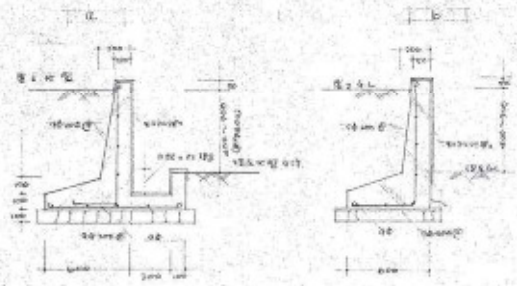


附屬地庫圖

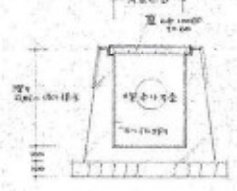
柱位圖



全廠土留埋設圖
1:100



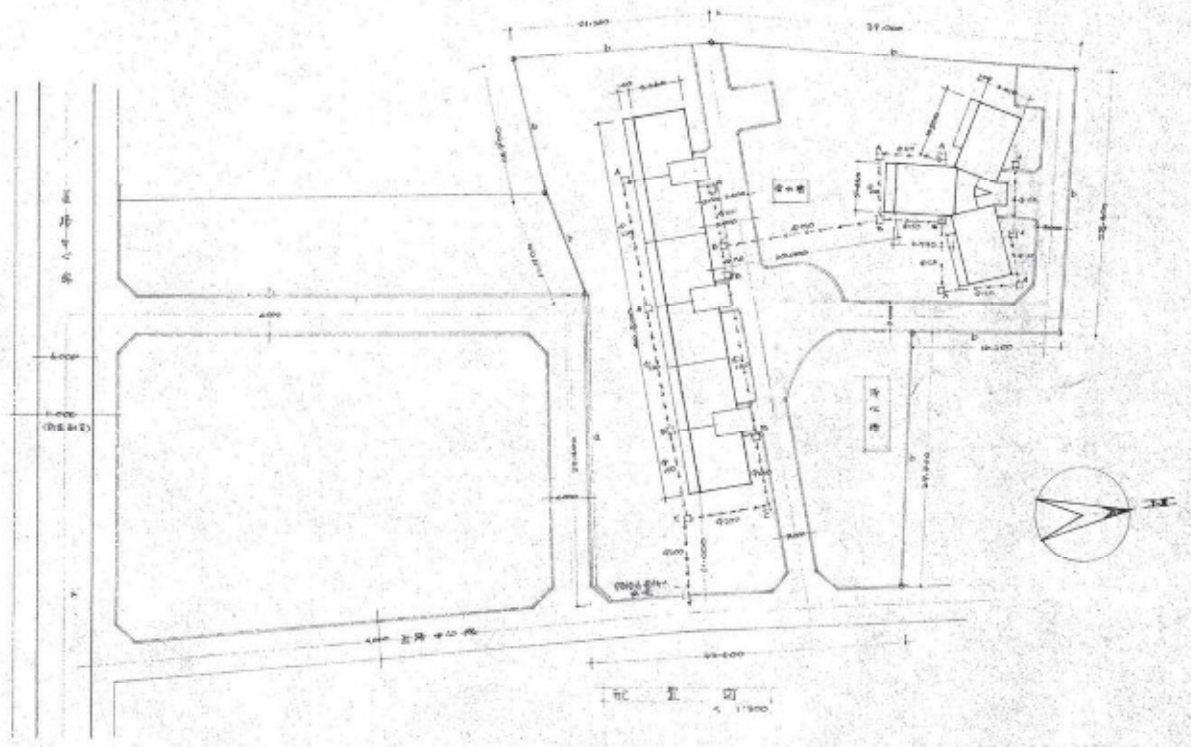
全所



埋設土留埋設圖
1:100

柱位	尺寸	埋深
A	4000x4000	2000
B	4000x4000	2000
C	4000x4000	2000
D	4000x4000	2000

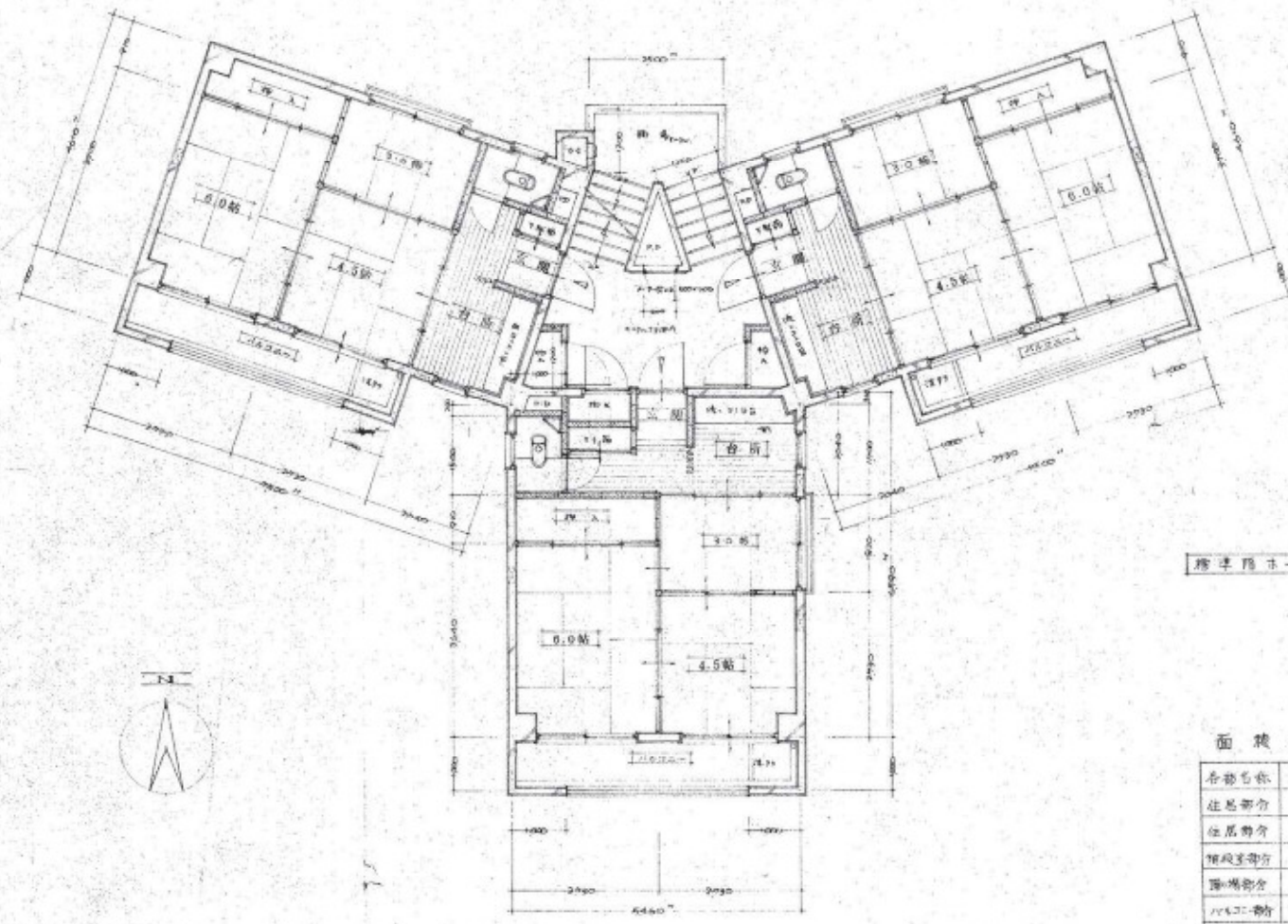
埋設土留埋設圖



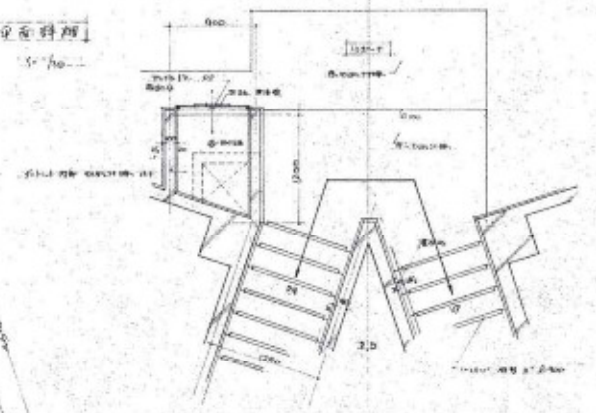
全廠圖
1:1000

日期 1954年10月15日 地點 北京			
圖名 全廠圖	設計 王德勝	繪圖 王德勝	校對 王德勝
比例 1:1000		圖號 101	

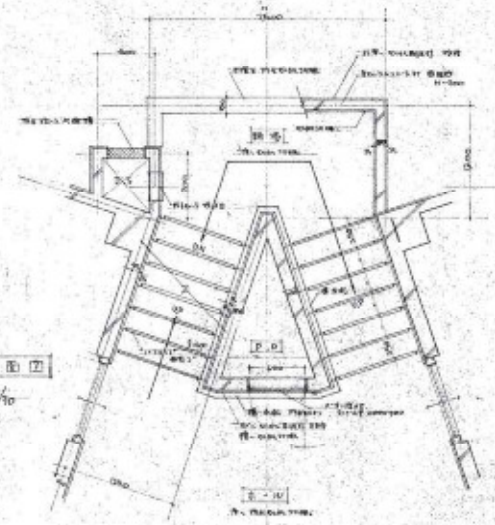
平面图
S 1:50



入口即座面详图
S 1:10



楼梯间详图
S 1:10



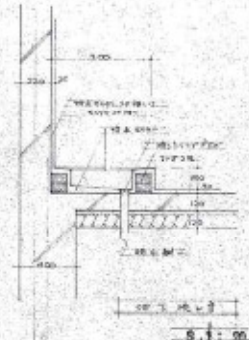
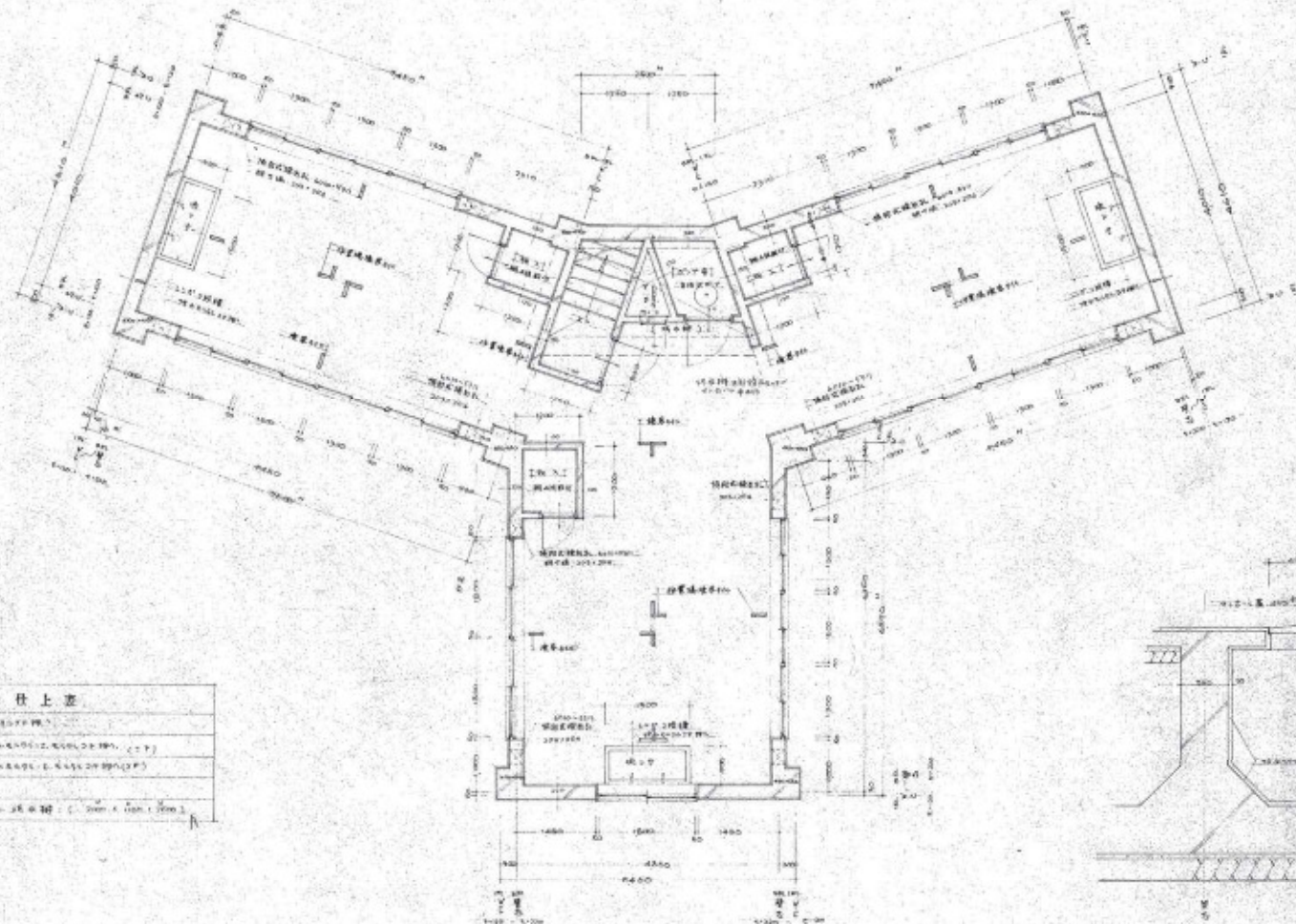
面积表

名称	算式	计	備考
住宅部分	$42.10 \times 7.290 \times 2^{\circ}$	62.750	
住居部分	5.460×6.260	34.125	注: $6.260 - 6.590 = -0.330$
附属部分	$\frac{2.000 + 5.460}{2} \times 4.366$	17.977	注: $4.366 = \frac{6.600 + 2.100}{2}$
通廊部分	7.000×2.500	5.000	
其他部分	$5.460 \times 7.000 \times \frac{1}{2} \times 3^{\circ}$	5.460	注: $0.67 = 0.67 \times \frac{1}{2}$
合计		129.112	
1-1' 为 1/4 厚可采面积		43.037	注: 合计面积 = 137.075

1950 年成都市市政建设局工程 (V型)
 设计人: 王...
 审核人: 王...
 日期: 1950.11.30

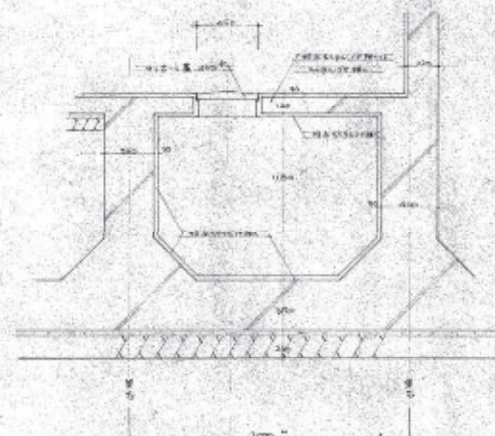
地下室平面图

S:1:60



地下室水池剖面图

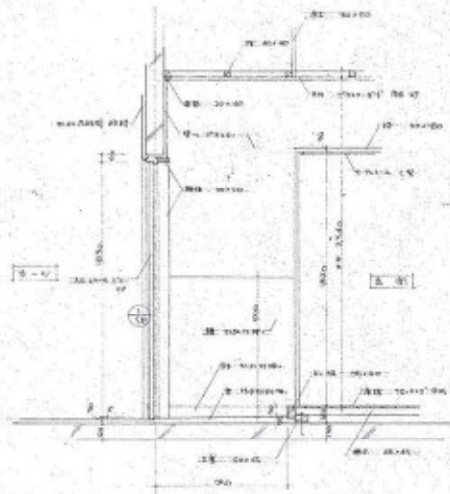
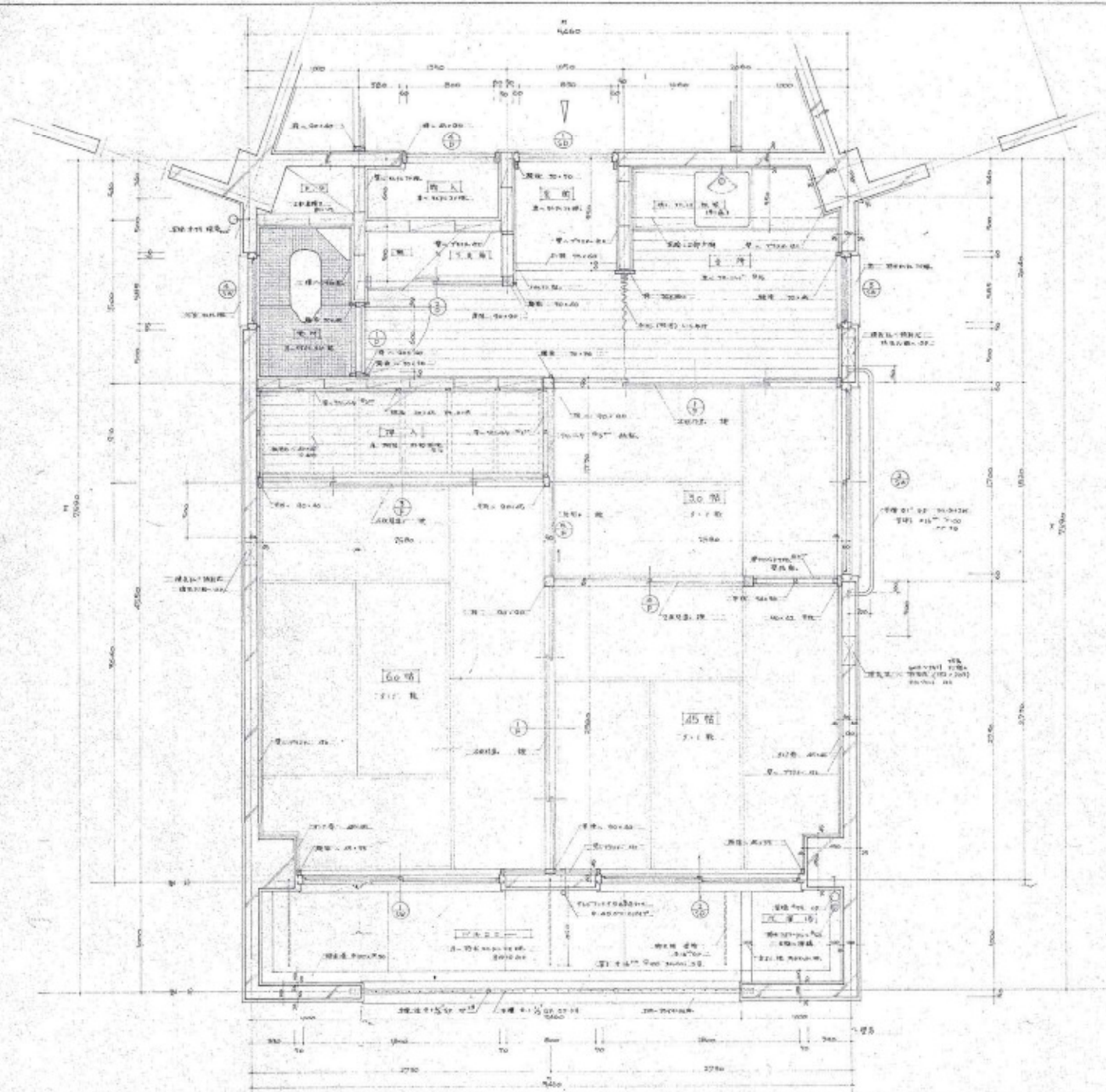
S:1:60



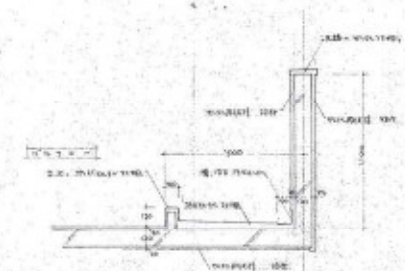
井上蓋	
天井	400x400mm
井	400x400mm (C.P.P.)
井	400x400mm (C.P.P.)

基礎式: 2.5m x 2.5m x 1.5m

設計 廣東省地產局建築研究所 (Y型)			
圖號: 100-01			
頁數	1/1	日期	1950
16. 北片 地下室剖面圖			樓
			尺 1:10
製圖			

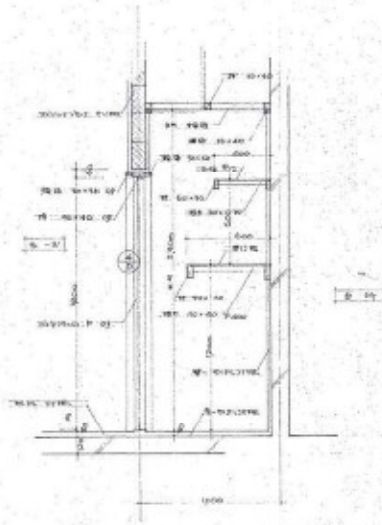
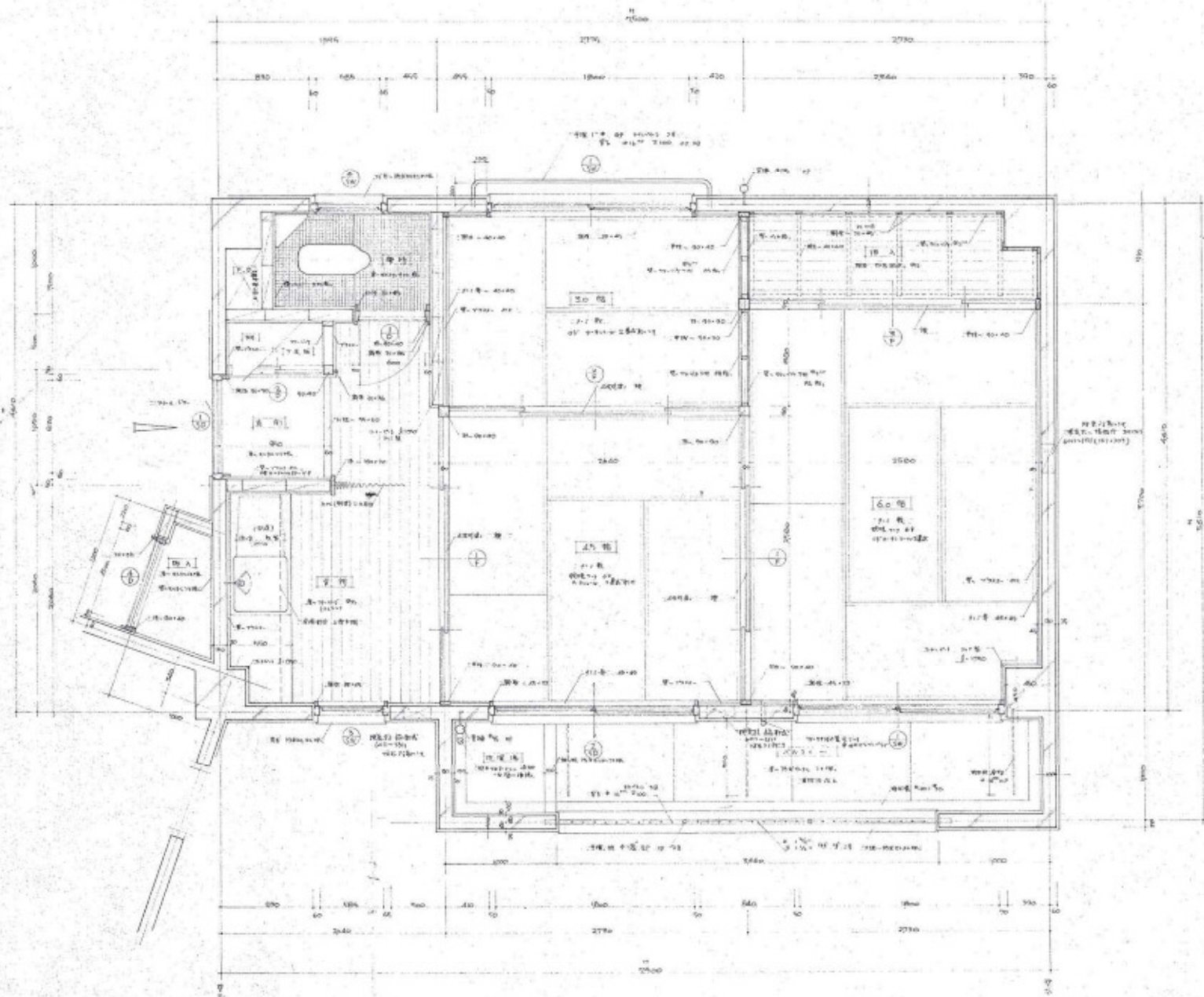


左前部分詳圖 1/40

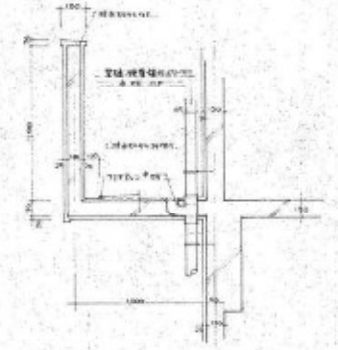


後後場部分詳圖 1/40

設計 上海市政設計院 (Y5)			
1952年 3月 1日			
圖名	圖號	繪入	日期
建築詳圖 - /			1952
			監製

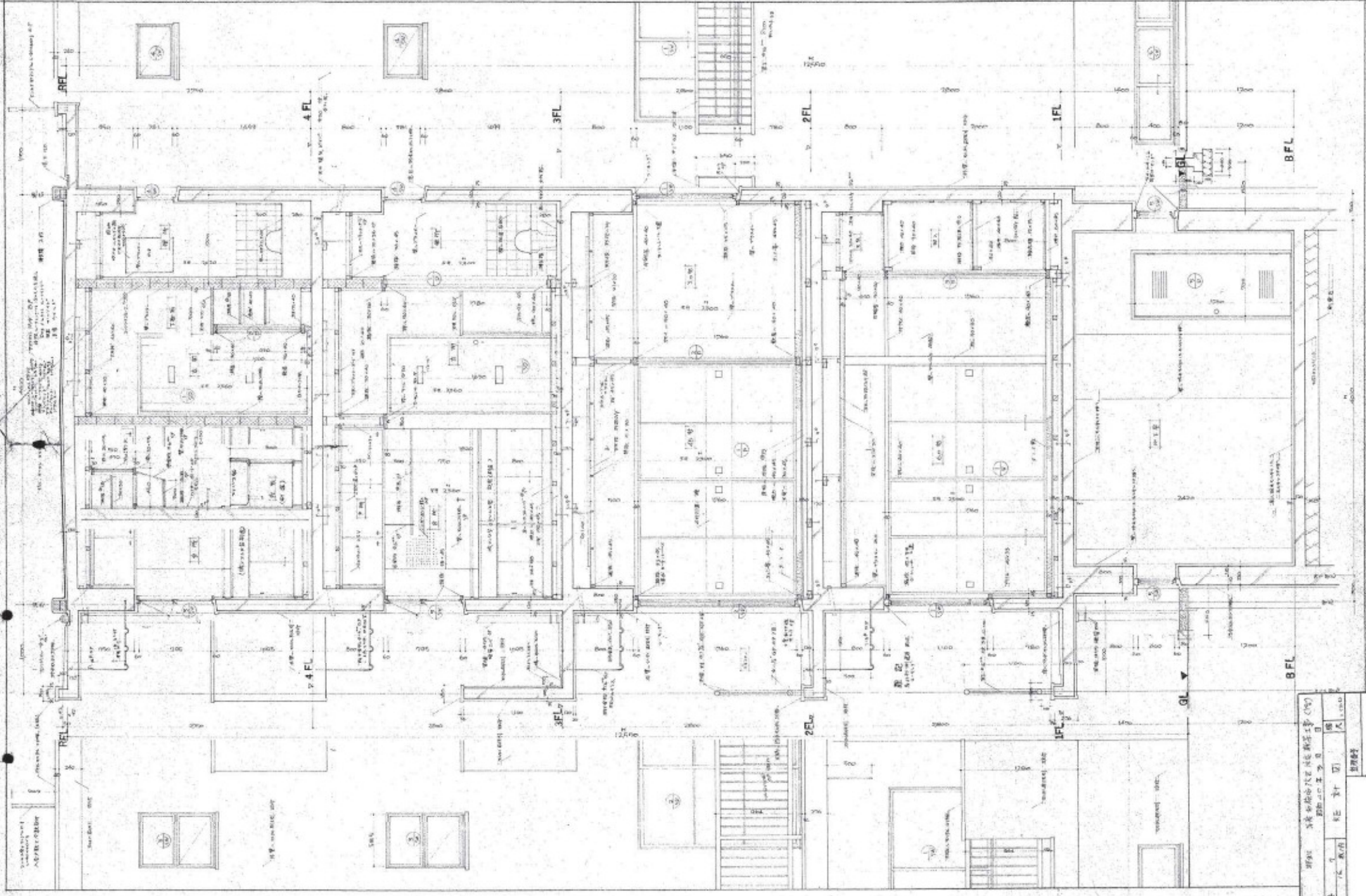


門窗詳細圖 1:10

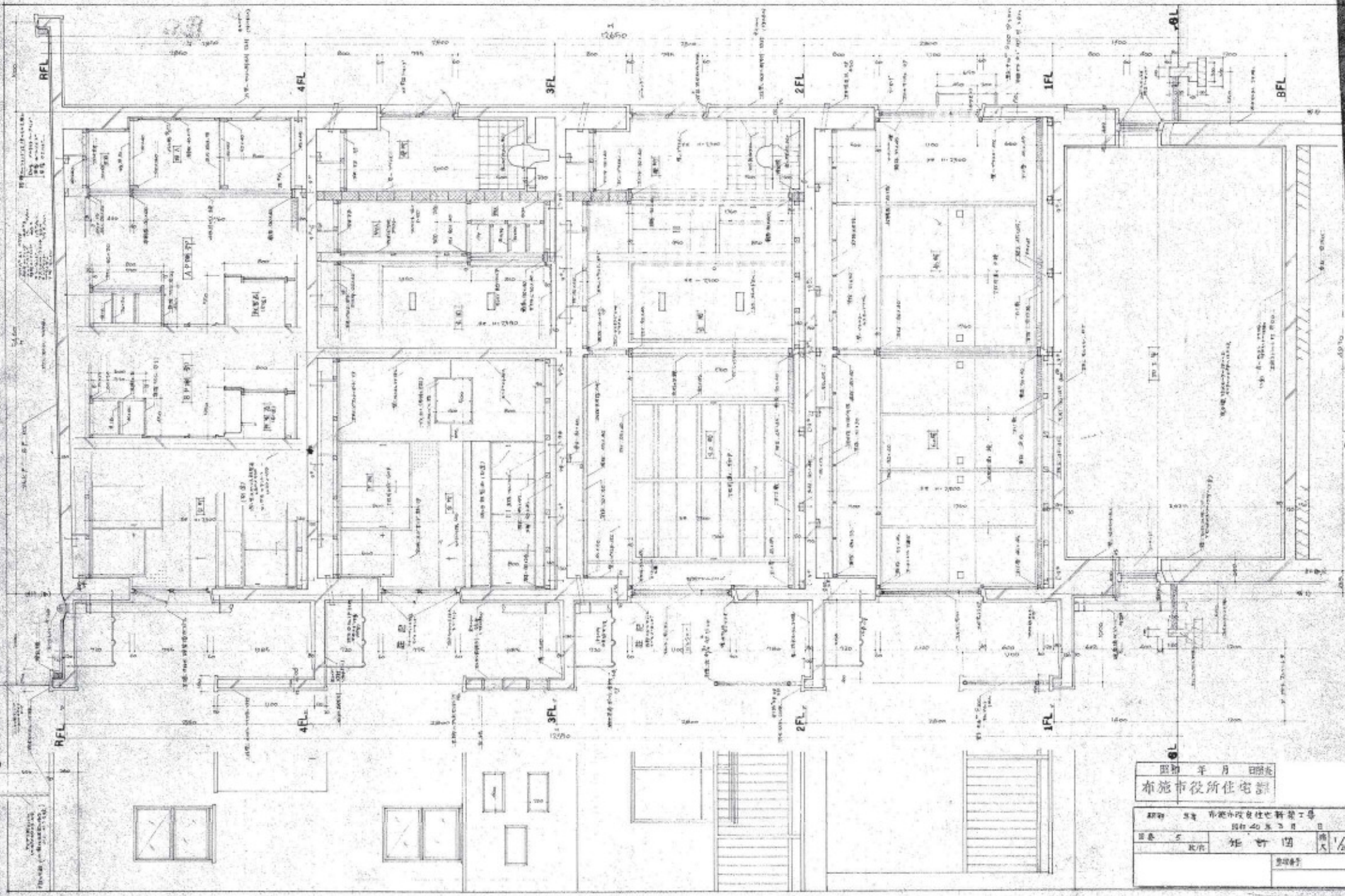


樓梯 1:10

1954 年 6 月 10 日 竣工 1954 年 6 月 10 日			
圖名	6	設計	編次
比例	1:10	說明	1:10
			日期



项目名称: 廣東省城大新地產新樓(14)
 日期: 1954年5月
 设计: 阮其昌
 绘图: 阮其昌
 审核: 阮其昌



昭和 年 月 日 完成
 布施市役所住宅設計
 設計者 市役所改良住宅設計工務
 設計者 氏名 日 月 日
 建築士 氏名 氏名 氏名
 1/20
 建築士