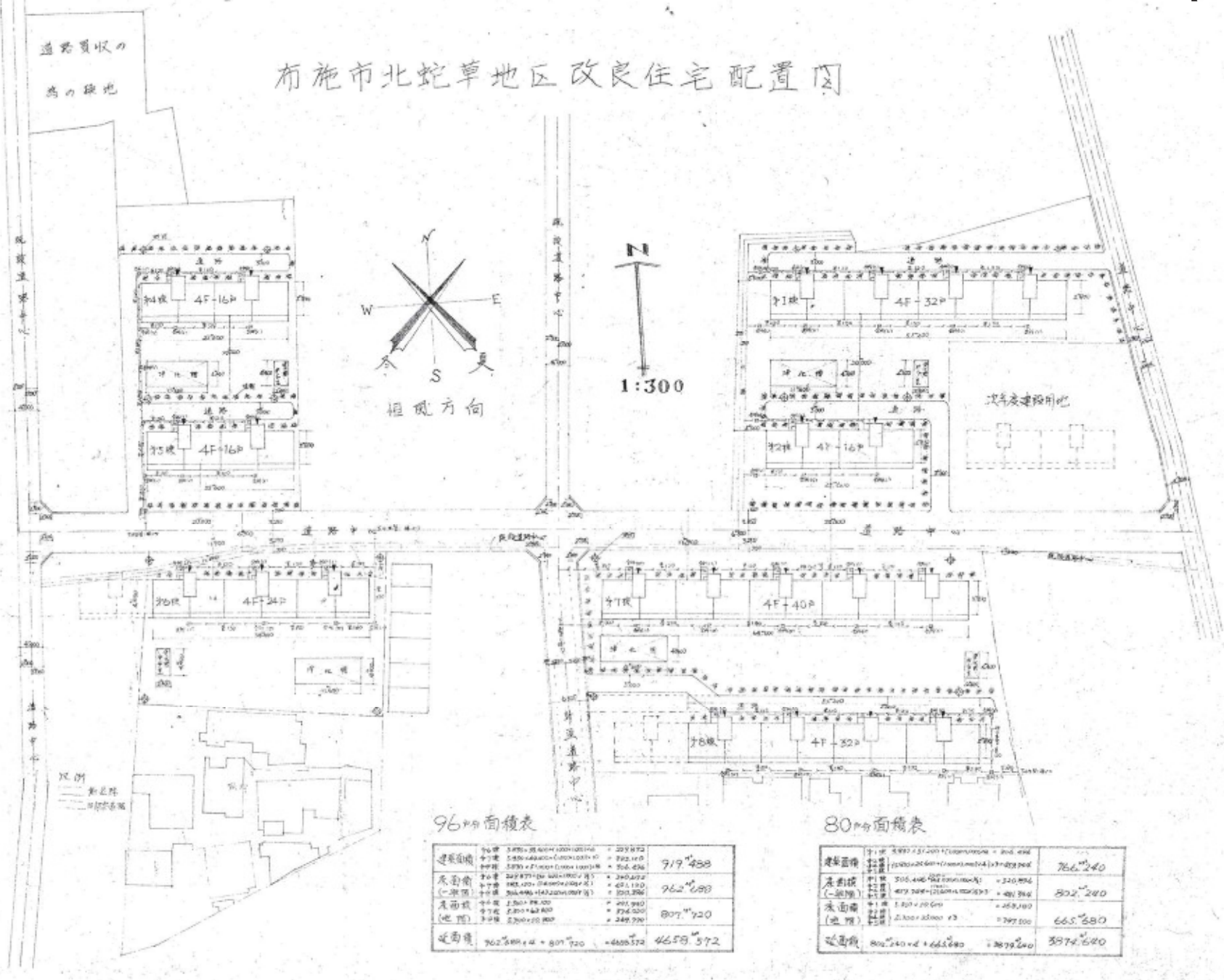


【6号棟】

布施市北蛇草地区改良住宅配置図

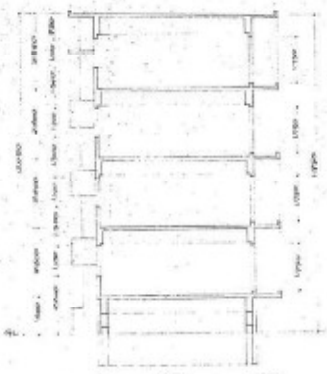
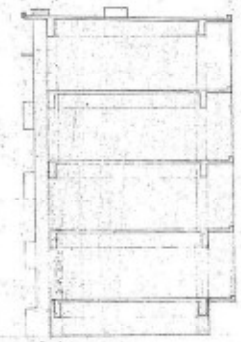
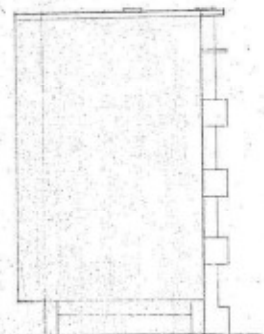
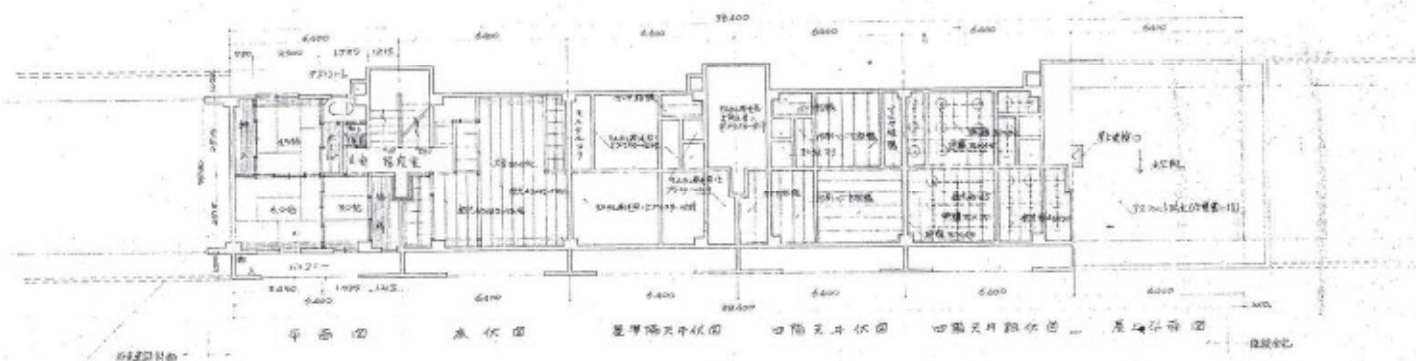


96㎡面積表

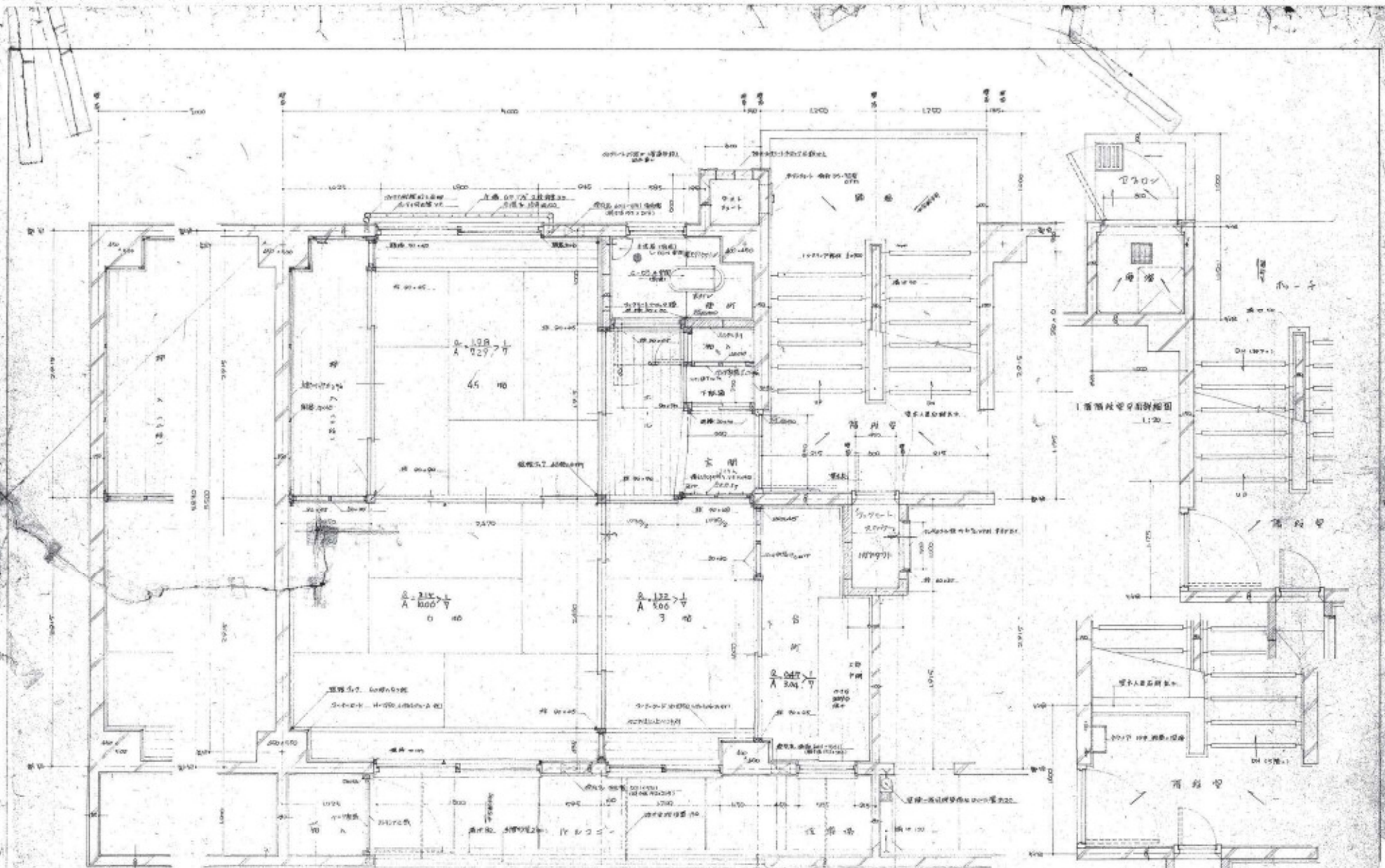
建設面積	3,870 × 24,600 (100% 100%) = 95,202	
1号棟	1,850 × 4,800 (100% 100%) = 8,880	
2号棟	1,850 × 7,100 (100% 100%) = 13,135	917,458
3号棟	2,270 × 12,000 (100% 100%) = 27,240	
4号棟	1,850 × 14,200 (100% 100%) = 26,270	962,688
5号棟	2,270 × 12,000 (100% 100%) = 27,240	
6号棟	2,500 × 18,000 = 45,000	
7号棟	2,270 × 12,000 = 27,240	
8号棟	2,270 × 12,000 = 27,240	807,720
延面積	962,688 × 2 = 1,925,376	4,659,572

80㎡面積表

建設面積	3,870 × 21,200 (100% 100%) = 82,044	
1号棟	1,850 × 4,800 (100% 100%) = 8,880	
2号棟	1,850 × 7,100 (100% 100%) = 13,135	766,240
3号棟	2,270 × 12,000 (100% 100%) = 27,240	
4号棟	1,850 × 14,200 (100% 100%) = 26,270	
5号棟	2,270 × 12,000 (100% 100%) = 27,240	802,240
6号棟	2,500 × 18,000 = 45,000	
7号棟	2,270 × 12,000 = 27,240	
8号棟	2,270 × 12,000 = 27,240	665,680
延面積	802,240 × 2 = 1,604,480	3,874,640



工程名稱：[Project Name]
 圖紙名稱：[Drawing Name]
 圖式：[Drawing Code]
 比例：[Scale]
 日期：[Date]
 布拖市建設部建築課

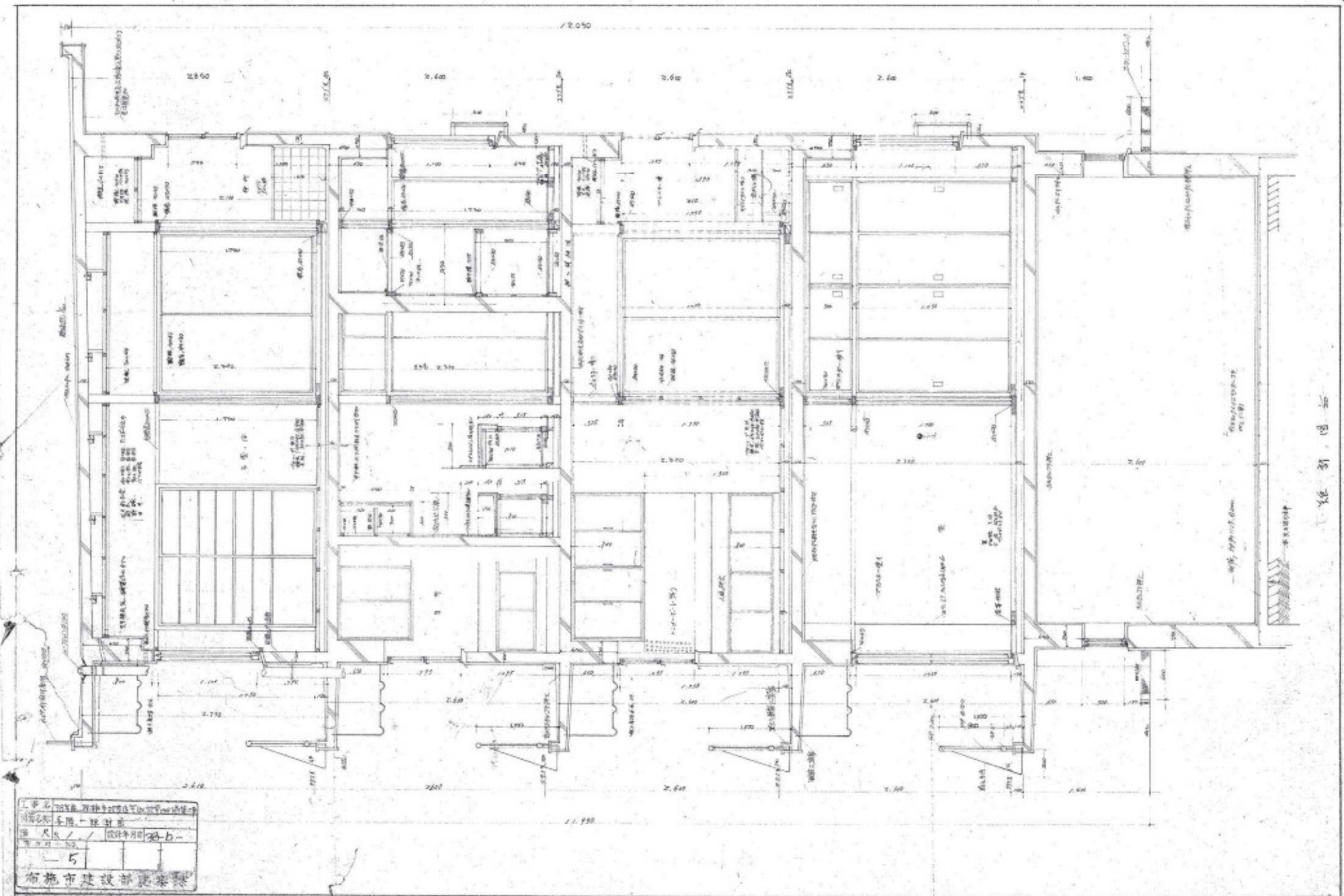


工程名称 布拖市建设部建委
 图名 布拖市建设部建委
 比例 1:200
 设计日期 1955.11
 19-4
 布拖市建设部建委

1. 布拖市建设部建委

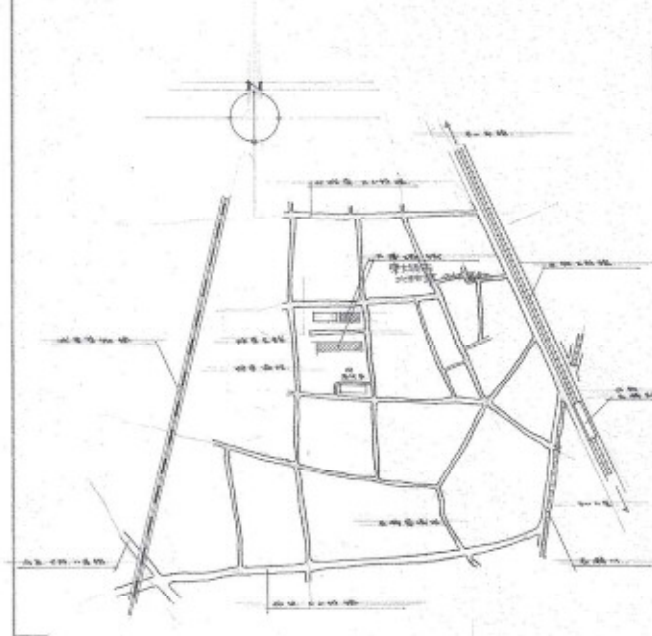
4. 布拖市建设部建委

布拖市建设部建委 1:20



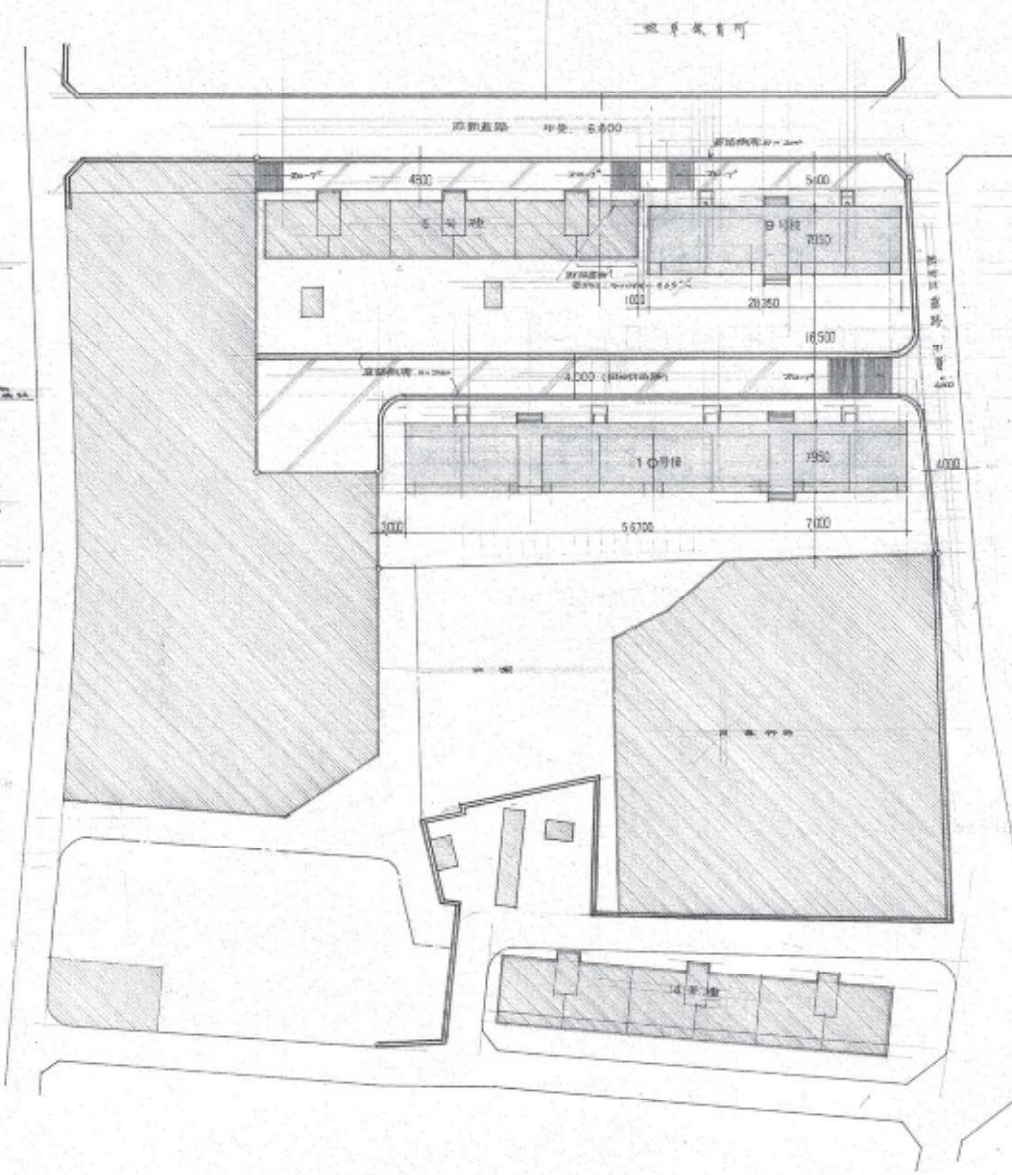
1. 工程名称：...
 2. 设计单位：...
 3. 设计日期：...
 4. 设计人：...
 5. 审核人：...
 6. 批准人：...
 7. 日期：...

平面结构图



附近見取図

既設建物
 本工事業物

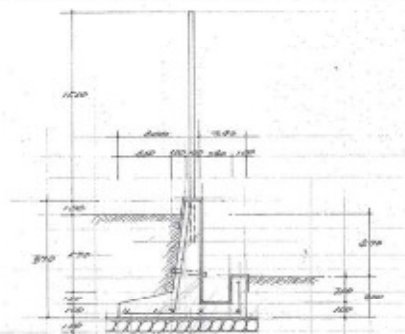


配置図

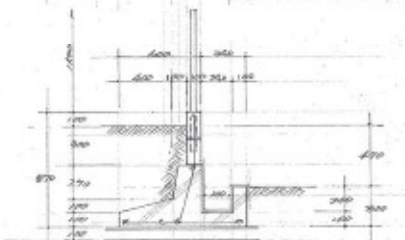
階層	用途	面積 (㎡)	構造
1F	店舗	1,200.00	RC造
2F	住居	1,500.00	RC造
3F	住居	1,500.00	RC造

2024年11月20日現在
 東大阪市建設局
 建築課

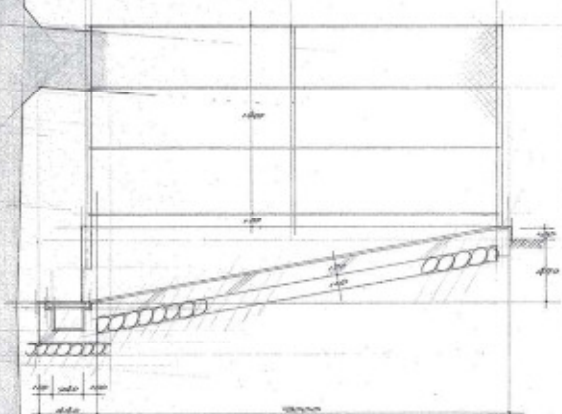
東大阪市北船場地区9・10号棟新築工事
 図番 91/200 D-1



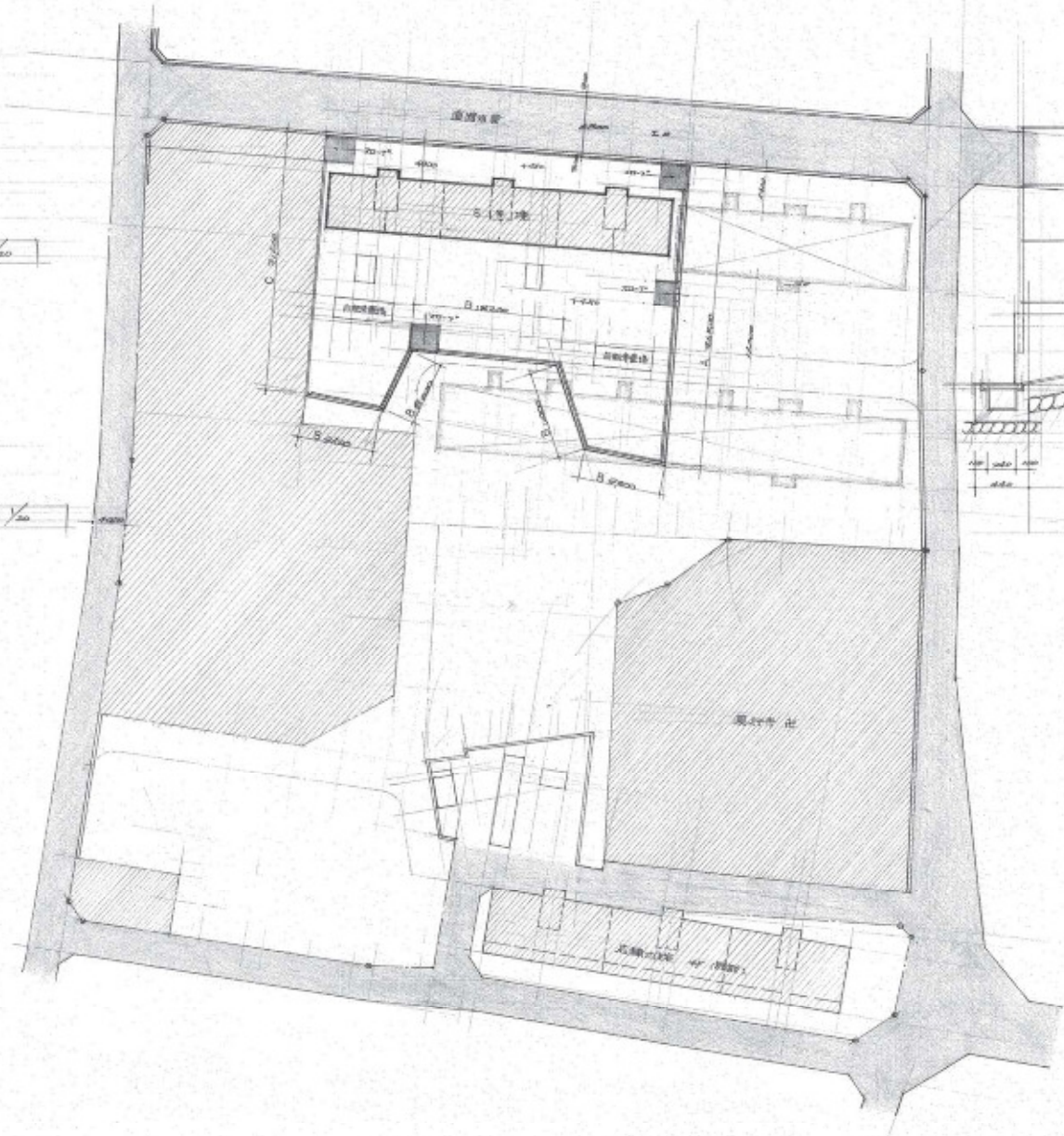
A 窓框前部図 1/50



B 窓框下部図 1/50



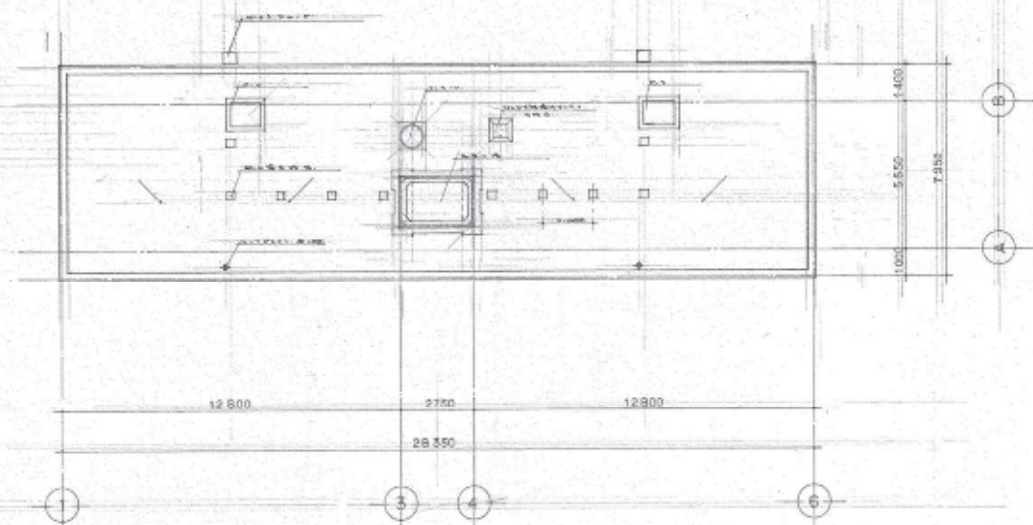
スロープ階段断面図 1/50



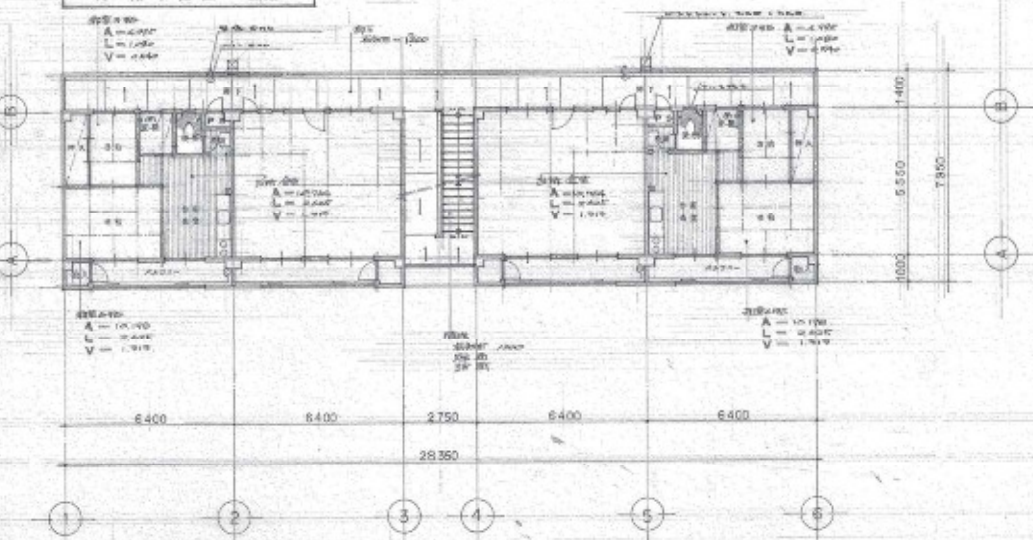
昭和47年 10月 19日現在
 大阪市建設局
 建築部

工名 豊大阪市北地区改修住宅9.10号棟新築工事
 図名 現場断面図
 1/50 D-4

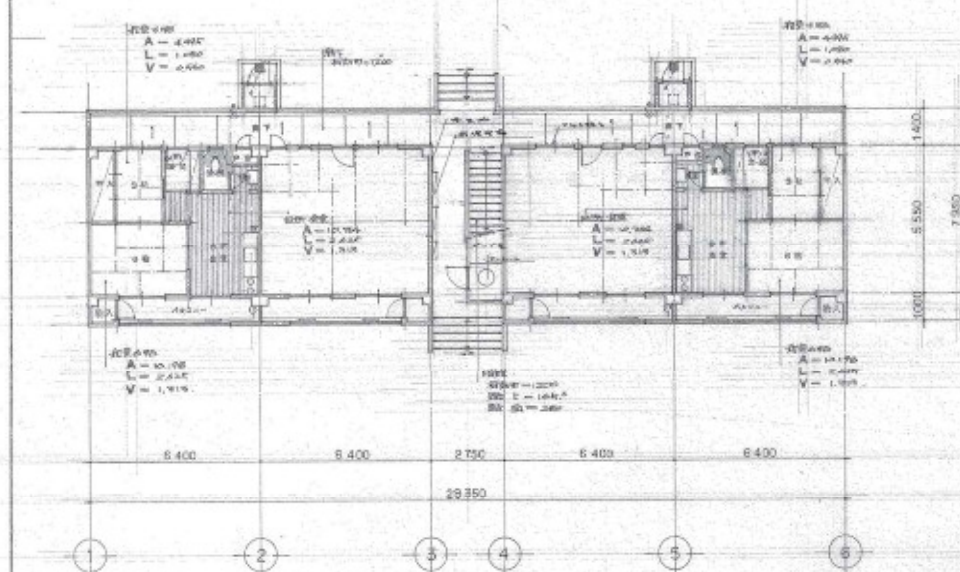
轴网间距		
轴网间距	$\{[(12.800 + 2.750) \times 2 + 2.750 + 2.750 + 2.750 + 2.750 + 2.750] + (6.400 + 6.400)\}$	28.350
轴网间距	$(6.400 + 6.400) \times 2$	25.600
轴网间距	$12.800 / 2$	6.400
轴网间距	$(6.400 + 6.400) + (2.750 + 2.750) \times 2$	14.600



2345R 层平面图 28.350



2345 层平面图 28.350



1 层平面图 28.350

设计人：王...
 审核人：...
 东大建筑设计院
 住宅设计部

工程名称	东大附中北校区新建住宅-9号楼附属工程	比例	1:200
图名	2345R 层平面图	日期	01.2008
图号		页次	D-5

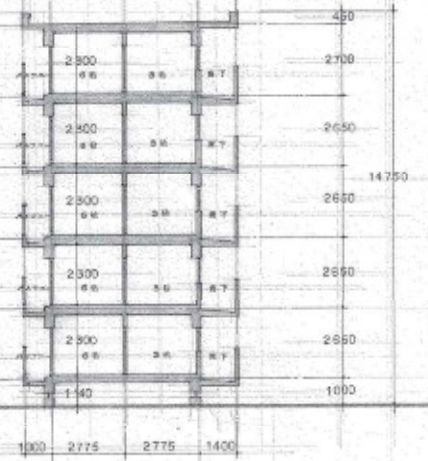


南立面图 1:100

东立面图 1:100



北立面图 1:100

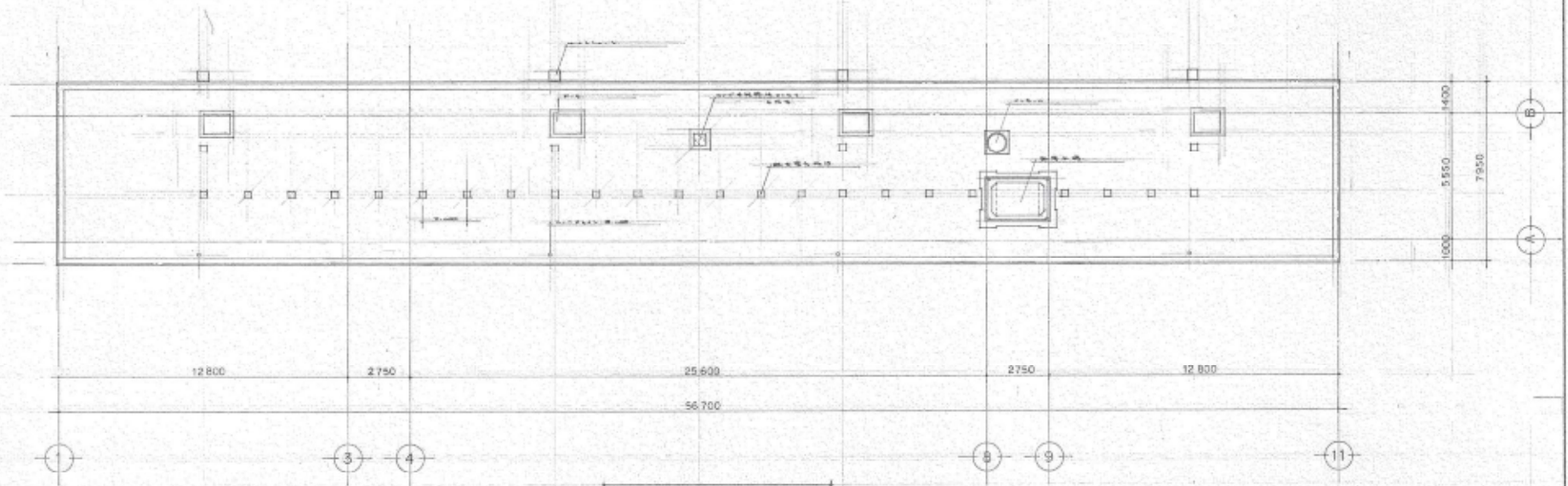


剖面图 1:100

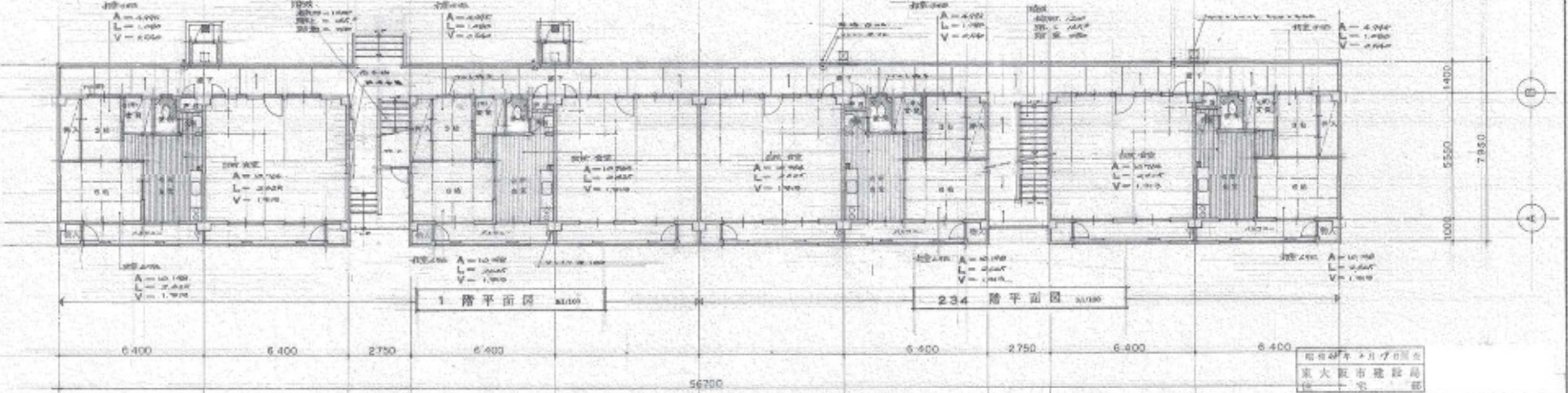
1954年12月27日
 东北建筑设计院
 住宅部

工程名称	大连市北岭次级住宅，住宅新村工程	图号	1-1-20
设计人	张	审核人	王
日期	1954.12.27	比例	1:100
立面图剖面图		张数	1/6

面積		
延床面積	$(12800 + 2750 + 25600 + 2750 + 12800) \times 7950 = 567000$ (㎡)	567.000
延床面積	$(12800 + 2750 + 25600 + 2750 + 12800) \times 7950 = 567000$ (㎡)	567.000
延床面積	$(12800 + 2750 + 25600 + 2750 + 12800) \times 7950 = 567000$ (㎡)	567.000
延床面積	$(12800 + 2750 + 25600 + 2750 + 12800) \times 7950 = 567000$ (㎡)	567.000



R階平面図 56700

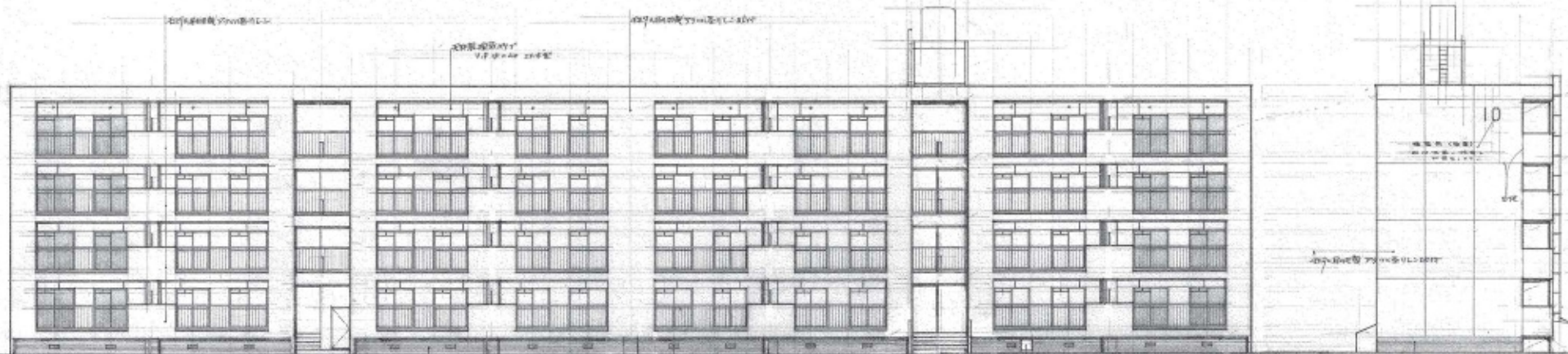


1階平面図 56700

234階平面図 56700

1234R階平面図 56700

電通研キオブビル
 東大阪市建設局
 10号棟附随工事
 1234R階平面図
 56700
 D-7



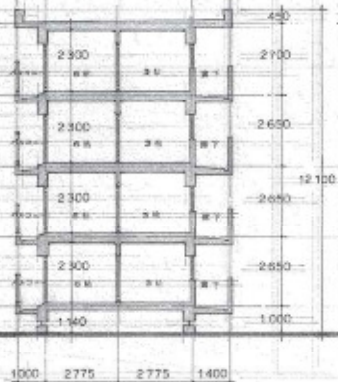
南立面图 1:100

北立面图 1:100



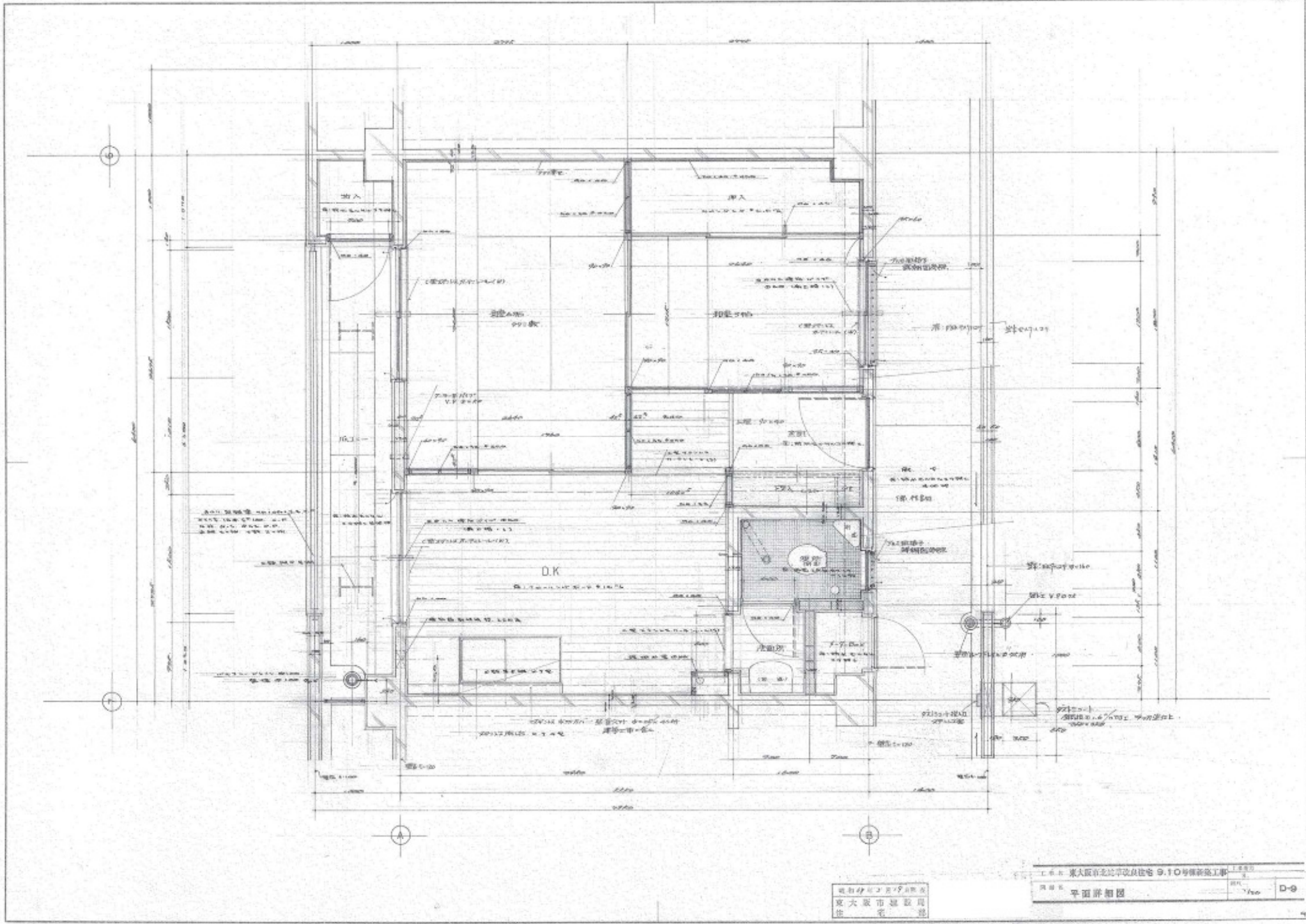
北立面图 1:100

剖面图 1:100



四川省建筑设计院
成都分院
住宅设计所

工程名称：成都市北城新区住宅10号新建工程
图名：立面图、剖面图
比例：1:100
D-8



此圖係根據 1:100 比例繪製
 凡有修改之處 均應註明
 繪圖日期 1954.10.10

D.K.
 廚房

設計者 中國建築設計院
 東大市建設局
 住宅設計

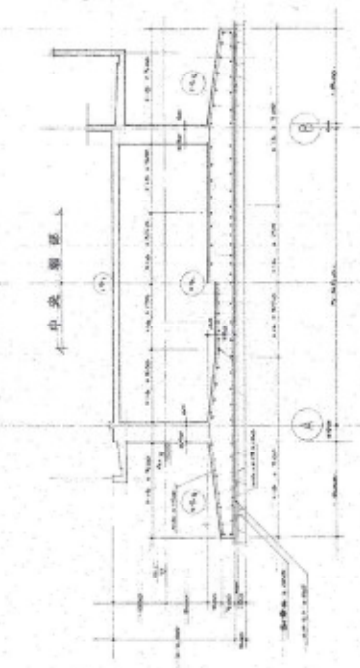
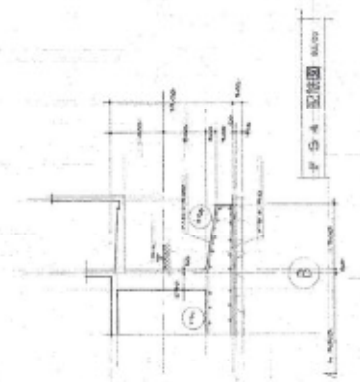
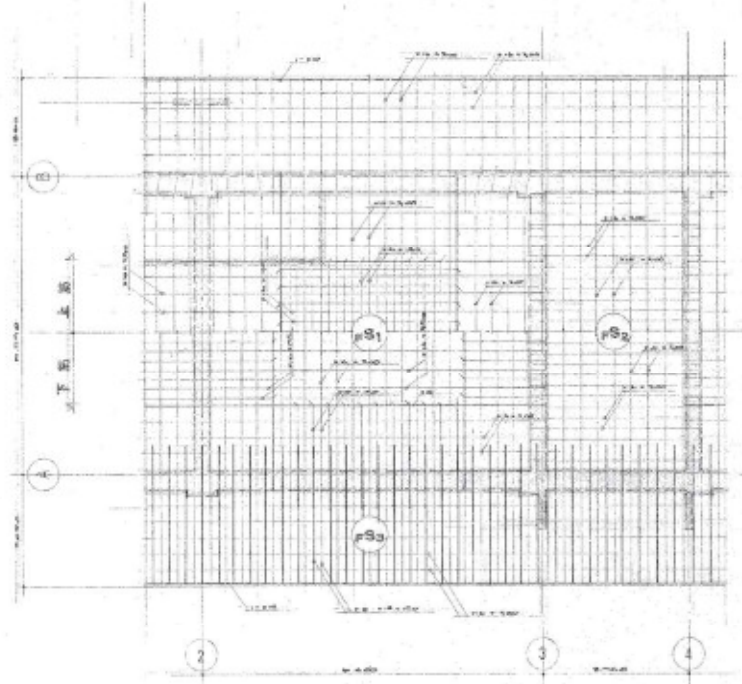
工程名稱	東大市北區平改及住宅 9.10 号楼新築工程	圖號	1/100	D-9
圖名	平面詳細圖	比例	1/100	

基礎配筋リスト表

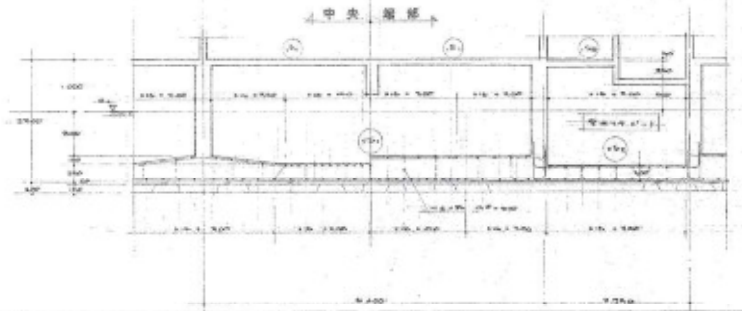
符号	取込位置	短辺方向			長辺方向			備考
		端部	中央	端部	中央	端部	中央	
FS1	上部	φ10	φ10	φ10	φ10	φ10	φ10	1000×1000
	下部	φ10	φ10	φ10	φ10	φ10	φ10	1000×1000
FS2	上部	φ10	φ10	φ10	φ10	φ10	φ10	1000×1000
	下部	φ10	φ10	φ10	φ10	φ10	φ10	1000×1000
FS3	上部	φ10	φ10	φ10	φ10	φ10	φ10	1000×1000
	下部	φ10	φ10	φ10	φ10	φ10	φ10	1000×1000
FS4	上部	φ10	φ10	φ10	φ10	φ10	φ10	1000×1000
	下部	φ10	φ10	φ10	φ10	φ10	φ10	1000×1000

物中梁リスト 63.00

符号	FG1			FG2			FG3		
	端部	中央	端部	端部	中央	端部	端部	中央	端部
位置	1000×1000			1000×1000			1000×1000		
寸法	1000×1000			1000×1000			1000×1000		
上部	φ10	φ10	φ10	φ10	φ10	φ10	φ10	φ10	φ10
下部	φ10	φ10	φ10	φ10	φ10	φ10	φ10	φ10	φ10
S/E	1000×1000			1000×1000			1000×1000		
備考	1000×1000			1000×1000			1000×1000		
符号	FG4			FG5			FG6		
	端部	中央	端部	端部	中央	端部	端部	中央	端部
位置	1000×1000			1000×1000			1000×1000		
寸法	1000×1000			1000×1000			1000×1000		
上部	φ10	φ10	φ10	φ10	φ10	φ10	φ10	φ10	φ10
下部	φ10	φ10	φ10	φ10	φ10	φ10	φ10	φ10	φ10
S/E	1000×1000			1000×1000			1000×1000		
備考	1000×1000			1000×1000			1000×1000		



基礎配筋図 63.00



昭和50年5月10日
 現大宮市建設局
 建設部

大宮市建設局建設部 建設課
 大宮市建設局建設部 建設課
 大宮市建設局建設部 建設課