

東大阪市上小阪東高層住宅

A棟新築工事

図 面 目 録

図面番号	図面名称	縮尺	備考	図面番号	図面名称	縮尺	備考
A 1	特記仕様書			A 51	屋外詳細図(16)	1/20	フダ
A 2	附近見取図・建築物現況図	1/3000・1/13000		A 52	屋外詳細図(17)	1/30	コム管トンネル
A 3	配置図	1/300		A 53	屋外詳細図(18)	1/40	石山
A 4	求積図・面積計算表(1)	1/300		A 54	屋外詳細図(19)	1/10・1/20・1/30	エニツジャンクル
A 5	求積図・面積計算表(2)	1/300		A 55	屋外詳細図(20)	1/20	スクリ台
A 6	面積表			A 56	配筋規準図		
A 7	仕上表			A 57	基礎・杭状図	1/100	
A 8	1階平面図	1/100		A 58	1階伏図	1/100	
A 9	2階平面図	1/100		A 59	2階伏図	1/100	
A 10	基準階平面図	1/100		A 60	3~4階伏図	1/100	
A 11	屋階平面図	1/100		A 61	7階伏図	1/100	
A 12	東側立面図	1/100		A 62	基準階伏図	1/100	
A 13	西側立面図	1/100		A 63	10階伏図	1/100	
A 14	北側立面図	1/100		A 64	R階伏図	1/100	
A 15	断面図(1)	1/100		A 65	PH 2・3階伏図	1/100	
A 16	断面図(2)	1/100		A 66	PH R階伏図	1/100	
A 17	矩断面	1/20		A 67	軸組図(1)	1/100	
A 18	1層エニツト平面詳細図	1/20		A 68	軸組図(2)	1/100	
A 19	1層エニツト展開図・天井伏図	1/50・1/100		A 69	軸組図(3)	1/100	
A 20	2層エニツト平面詳細図	1/20		A 70	軸組図(4)	1/100	
A 21	2層エニツト展開図・天井伏図	1/50・1/100		A 71	柱断面リスト(1)	1/50	
A 22	各部詳細図(1)	1/5		A 72	柱断面リスト(2)	1/50	
A 23	各部詳細図(2)	1/5		A 73	柱断面リスト(3)	1/50	
A 24	各部詳細図(3)	1/5		A 74	柱断面リスト(4)	1/50	
A 25	各部詳細図(4)	1/2・1/10		A 75	柱断面リスト(5)	1/50	
A 26	各部詳細図(5)	1/10・1/20		A 76	柱断面リスト(6)	1/50	
A 27	各部詳細図(6)	1/10		A 77	柱断面リスト(7)	1/50	
A 28	階段平面詳細図	1/50		A 78	柱断面リスト(8)	1/50	
A 29	階段E.L.V.断面詳細図	1/50		A 79	梁断面リスト(1)	1/50	
A 30	玄関・ホール平面詳細図・断面詳細図	1/10・1/50		A 80	梁断面リスト(2)	1/50	
A 31	広場(6・7階)詳細図(1)	1/20・1/50		A 81	基礎詳細図・式中梁断面リスト	1/50	
A 32	広場(3・12階)詳細図(2)	1/20・1/50		A 82	基礎配筋リスト	1/50	
A 33	柱詳細図	1/20・1/50		A 83	X1 通架挿配筋図	1/50	
A 34	梁伏図	1/100・1/200		A 84	Y0 通架挿配筋図(1)	1/50	
A 35	建具リスト	1/50		A 85	Y0 通架挿配筋図(2)	1/50	
A 36	屋外詳細図(1)	1/20・1/50		A 86	Y2 通架挿配筋図(1)	1/50	
A 37	屋外詳細図(2)	1/20・1/50		A 87	Y2 通架挿配筋図(2)	1/50	
A 38	屋外詳細図(3)	1/30		A 88	C1 鉄骨柱詳細図	1/20	
A 39	屋外詳細図(4)			A 89	C2 鉄骨柱詳細図	1/20	
A 40	屋外詳細図(5)	1/10	スツルA	A 90	C2 鉄骨柱詳細図	1/20	
A 41	屋外詳細図(6)	1/10	スツルB	A 91	鉄骨梁詳細図	1/20	
A 42	屋外詳細図(7)	1/20	ベンチ	A 92	柱配筋図・配筋リスト	1/50	
A 43	屋外詳細図(8)	1/30	テラス	A 93	土質柱状図	1/500	
A 44	屋外詳細図(9)	1/20・1/50	プレイヤA	A 94	土質断面図	1/200	
A 45	屋外詳細図(10)	1/10・1/20	プレイヤB	A 95	排水計画図	1/300	
A 46	屋外詳細図(11)	1/20	飛石	A 96	会所詳細図	1/20	
A 47	屋外詳細図(12)	1/20	フェンス・トコライン	A 97~99	スリーブ管図	1/20 1/100	
A 48	屋外詳細図(13)	1/20	遊動阿字				
A 49	屋外詳細図(14)	1/2	遊動阿字各部				
A 50	屋外詳細図(15)	1/20・1/30	ジャンプシム				

特 記 仕 様 書

Main specification table with columns for project details, materials, and construction methods. Includes sections for site location, materials, and specific construction requirements.

Table 12: Tree and Planting Specifications (植栽及び樹等). Lists various tree types, quantities, and planting locations.

Notes regarding tree specifications and planting requirements, including details about tree types and site conditions.

東 大 阪 市 (City of Osaka) stamp and signature area for the project approval.

	全体						S. 46年度					S. 47年度						
	住戸数		専用床面積 (1型)	専用床面積 (2型)	共用床面積	計	住戸数		専用床面積 (1型)	共用床面積	計	住戸数		専用床面積 (1型)	専用床面積 (2型)	共用床面積 (1型)	共用床面積 (2型)	計
	1型	2型					1型	2型				1型	2型					
1階	14	4	606.713	166.660	340.056	1113.429	13		563.376			1	4	43.337	166.660			
2階	15	5	650.049	208.323	249.886	1108.258	11		476.703			4	5	173.346	208.323			
3階	15	5	650.049	208.323	249.886	1139.506	11		476.703			4	5	173.346	208.323			
4階	15	5	650.049	208.323	249.886	1108.258	11		476.703			4	5	173.346	208.323			
5階	15	5	650.049	208.323	249.886	1108.258	11		476.703			4	5	173.346	208.323			
6階	13	5	563.376	208.323	336.559	1108.258	10		433.366			3	5	130.010	208.323			
7階	15	5	650.515	208.323	249.886	1108.724	11		477.045			4	5	173.470	208.323			
8階	15	5	650.515	208.323	249.886	1108.724	11		477.045	2200.459		4	5	173.470	208.323	728.745	947.517	
9階	13	5	563.599	208.323	336.560	1108.482	10		433.538			3	5	130.061	208.323			
10階	15	5	650.515	208.323	249.886	1108.724	11		477.045			4	5	173.470	208.323			
11階	15	5	650.515	208.323	249.886	1108.724	11		477.045			4	5	173.470	208.323			
12階	15	5	650.515	208.323	249.886	1108.724	11		477.045			4	5	173.470	208.323			
13階	15	5	650.515	208.323	249.886	1108.724	11		477.045			4	5	173.470	208.323			
14階	15	5	650.515	208.323	249.886	1108.724	11		477.045			4	5	173.470	208.323			
PH階					83.552	83.552												
合計	205	69	8887.489	2874.859	3876.721	15639.069	154		6676.407	2200.459	8876.866	51	69	2211.082	2874.859	728.745	947.517	6762.203

①46年度 1型1戸当床面積 = $\frac{6676.407}{154} + \frac{2200.459}{154} = 43.353 + 14.289 = 57.642$

47年度 1型1戸当床面積 = $\frac{2211.082}{51} + \frac{728.745}{51} = 43.354 + 14.289 = 57.643$

47年度 2型1戸当床面積 = $\frac{2874.859}{69} + \frac{947.517}{69} = 41.664 + 13.732 = 55.396$

建築面積

$7.070 \times 61.410 = 434.1687$
 $7.070 \times 11.175 \times 2 = 158.0145$
 $6.770 \times 27.900 = 188.883$
 $2.79 \times 18 = 50.22$
 $2.79 \times (2 - 0.06) \times 17 = 57.596$
 $2.79 \times (2 - 0.03) = 3.318$
 $2.805 \times 2 = 5.61$
 $(2.805 \times (2 - 0.06)) \times 2 = 6.612$
 $1.470 \times 62.080 = 91.2576$
 $1.470 \times 50.920 = 74.8524$
 $5.580 \times 5.600 = 31.248$
 $5.600 \times 16.790 \times 2 = 188.048$
 $4.060 \times 1.150 \times 2 = 9.338$

合計 1299.166

東 大 阪 市		
工事名称	上野原地区A地区工事	図内
図内名称	面積表	6
		年月日
		346.11.10

外部仕上表

構造	基礎	屋根	外壁	階	天井	床	金物	備考
1階~7階 鉄筋コンクリート造 8階以上 鉄筋コンクリート造	鉄筋コンクリート造 場所打コンクリート造	露出シート防水	セメント珪藻土外装吹付	セメント珪藻土	アルミ系 6階以上 珪藻土	硬質珪藻土 ϕ 100 @46%	バルコニー ϕ 100 珪藻土 廊下 ϕ 100 P.H. グラフ	鉄部工部局FE型トスル

内部仕上表

部位	床	中		壁		天井		備考
		下地	下地	下地	下地	一般	最上	
玄関ホール	タイル貼	小口平タイル貼	小口平タイル貼	セメント珪藻土 V.P	セメント珪藻土 V.P	セメント珪藻土 V.P	セメント珪藻土 V.P	タイル貼
E.L.V.ホール	防水セメント珪藻土	防水セメント珪藻土	防水セメント珪藻土	セメント珪藻土 V.P	セメント珪藻土 V.P	セメント珪藻土 V.P	セメント珪藻土 V.P	タイル貼
廊下	防水セメント珪藻土	セメント珪藻土	セメント珪藻土	セメント珪藻土 V.P	セメント珪藻土 V.P	セメント珪藻土 V.P	セメント珪藻土 V.P	タイル貼
階段	防水セメント珪藻土	セメント珪藻土	セメント珪藻土	セメント珪藻土 V.P	セメント珪藻土 V.P	セメント珪藻土 V.P	セメント珪藻土 V.P	タイル貼
広場	タイル貼	セメント珪藻土	セメント珪藻土	セメント珪藻土 V.P	セメント珪藻土 V.P	セメント珪藻土 V.P	セメント珪藻土 V.P	タイル貼
E.L.V.機械室	セメント珪藻土	セメント珪藻土	セメント珪藻土	セメント珪藻土 V.P	セメント珪藻土 V.P	セメント珪藻土 V.P	セメント珪藻土 V.P	タイル貼
遊路	歩道コンクリートブロック敷	セメント珪藻土	セメント珪藻土	セメント珪藻土 V.P	セメント珪藻土 V.P	セメント珪藻土 V.P	セメント珪藻土 V.P	タイル貼
玄関	セメント珪藻土	不装 O.P.	不装 O.P.	セメント珪藻土	セメント珪藻土	セメント珪藻土	セメント珪藻土	タイル貼
台所	アクリル樹脂 ϕ 15%貼	セメント珪藻土	セメント珪藻土	セメント珪藻土	セメント珪藻土	セメント珪藻土	セメント珪藻土	タイル貼
和室	タタミ敷	タタミ敷	タタミ敷	セメント珪藻土	セメント珪藻土	セメント珪藻土	セメント珪藻土	タタミ敷
リビング	アクリル樹脂 ϕ 15%貼	セメント珪藻土	セメント珪藻土	セメント珪藻土	セメント珪藻土	セメント珪藻土	セメント珪藻土	タイル貼
押入	タタミ敷	セメント珪藻土	セメント珪藻土	セメント珪藻土	セメント珪藻土	セメント珪藻土	セメント珪藻土	タタミ敷
便所	塩ビシート ϕ 20%貼	塩ビシート ϕ 20%貼	塩ビシート ϕ 20%貼	セメント珪藻土 V.P	セメント珪藻土 V.P	セメント珪藻土 V.P	セメント珪藻土 V.P	塩ビシート
浴室	防水セメント珪藻土	防水セメント珪藻土	防水セメント珪藻土	セメント珪藻土	セメント珪藻土	セメント珪藻土	セメント珪藻土	防水珪藻土
洗面	アクリル樹脂 ϕ 15%貼	セメント珪藻土	セメント珪藻土	セメント珪藻土	セメント珪藻土	セメント珪藻土	セメント珪藻土	タイル貼
バルコニー	防水セメント珪藻土	防水セメント珪藻土	防水セメント珪藻土	セメント珪藻土	セメント珪藻土	セメント珪藻土	セメント珪藻土	防水珪藻土
廊下	防水セメント珪藻土	セメント珪藻土	セメント珪藻土	セメント珪藻土	セメント珪藻土	セメント珪藻土	セメント珪藻土	タイル貼
廊下	防水セメント珪藻土	セメント珪藻土	セメント珪藻土	セメント珪藻土	セメント珪藻土	セメント珪藻土	セメント珪藻土	タイル貼

寸法表 (寸法は概算)

部位名称	寸法	名称	寸法	名称	寸法	名称	寸法	名称
廊下	36 x 25	和室	105 x 45	浴室	21 x 45	廊下	39 x 39	押入
	36 x 36	便所	90 x 45	便所	105 x 36	便所	75 x 75/2	押入
	50 x 36	便所	90 x 45	和室	54 x 39	サンルーム	90 x 30	和室
	45 x 40	浴室	90 x 45	和室	135 x 45	土台	90 x 36	和室
玄関	120 x 30	玄関	90 x 45	和室	90 x 45	和室	45 x 21	和室
	75 x 45	和室	45 x 21	和室	45 x 36	便所	40 x 35	便所
	75 x 36	和室	45 x 36	便所	30 x 30	便所	27 x 30	便所
	51 x 45	和室	45 x 36	便所	40 x 35	便所	40 x 35	便所
	51 x 36	和室	45 x 36	便所	40 x 35	便所	40 x 35	便所
階段	105 x 40	玄関	21 x 45	和室	40 x 35	便所	40 x 35	便所
床	ϕ 15%	和室	54 x 35	和室	45 x 35	和室	45 x 35	和室
中	21 x 65	和室	45 x 35	和室	45 x 35	和室	45 x 35	和室
台	21 x 120	和室	110 x 45	サンルーム				
柱	90 x 90	和室						

仕上表 (仕上は概算)

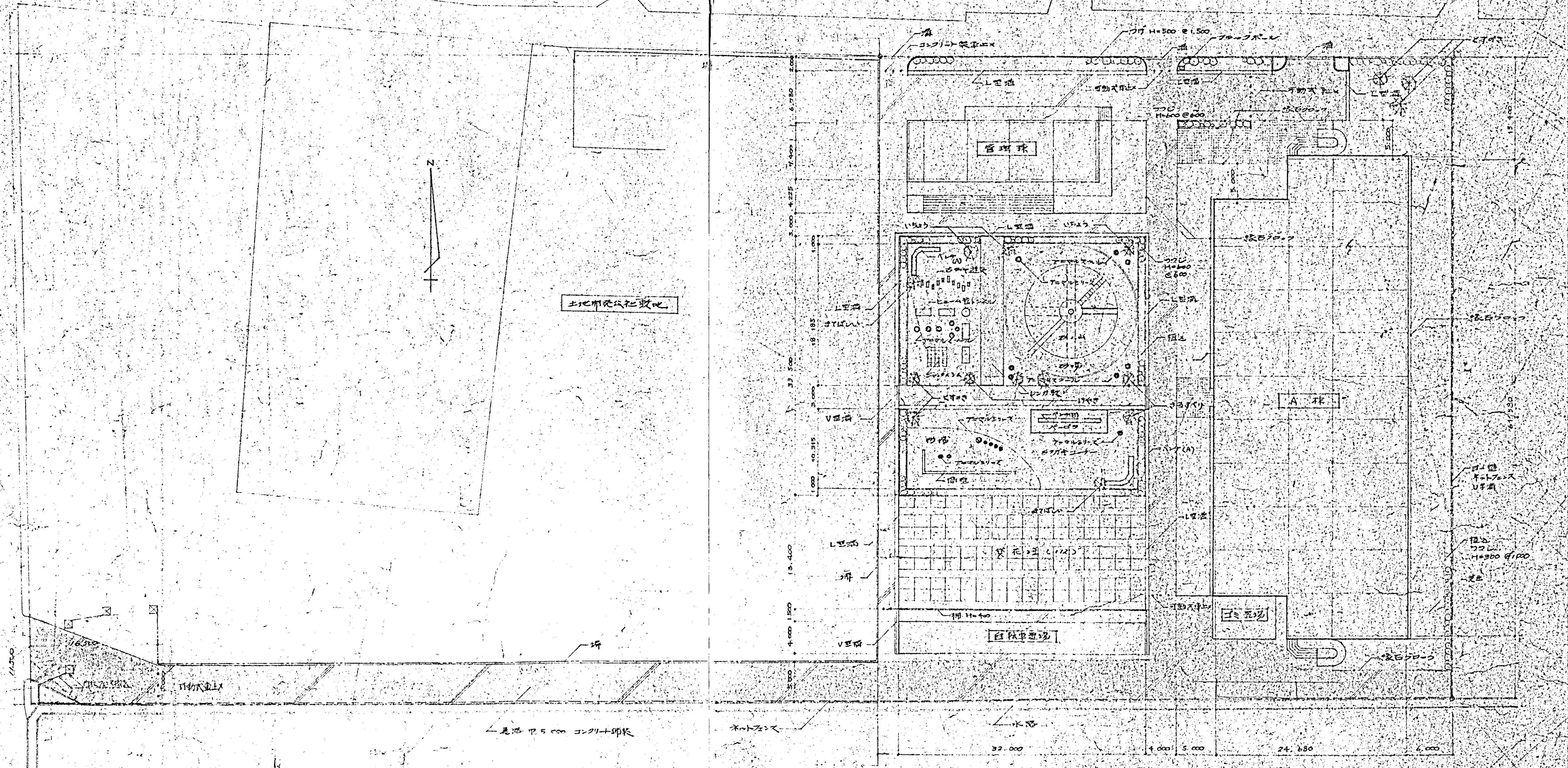
1. 外装吹付用ハアクリル系エマルジョンシリコン
2. 断熱材
 - (1) 最上階天井 900mm ϕ @ 18% 打込
 - (2) 垂れ壁 1~10階 タイプA-スターボードC @ 18% 貼
 11階以上 タイプA-スターボードB @ 21% 貼
 12階以上 タイプA-スターボードB @ 21% 貼
3. E.L.V.機械室天井 木口合板 @ 15% 打込
4. タイプA-スターボードB @ 21% アスターボード @ 9% + タイプA-4 @ 12%
 防火認定品 厚み ϕ 200mm
 タイプA-スターボードC @ 18% M パネリング @ 3% + タイプA-4 @ 15% M
 外部ハ部材、内部ハ部材、OP塗仕トスル

凡例

- O.P. — オイルベンダ塗
- V.P. — 塩化ビニル樹脂系塗料
- F.B. — フォルメジン系塗料
- O.S.W. — スクワンクロス

東 大 阪 市

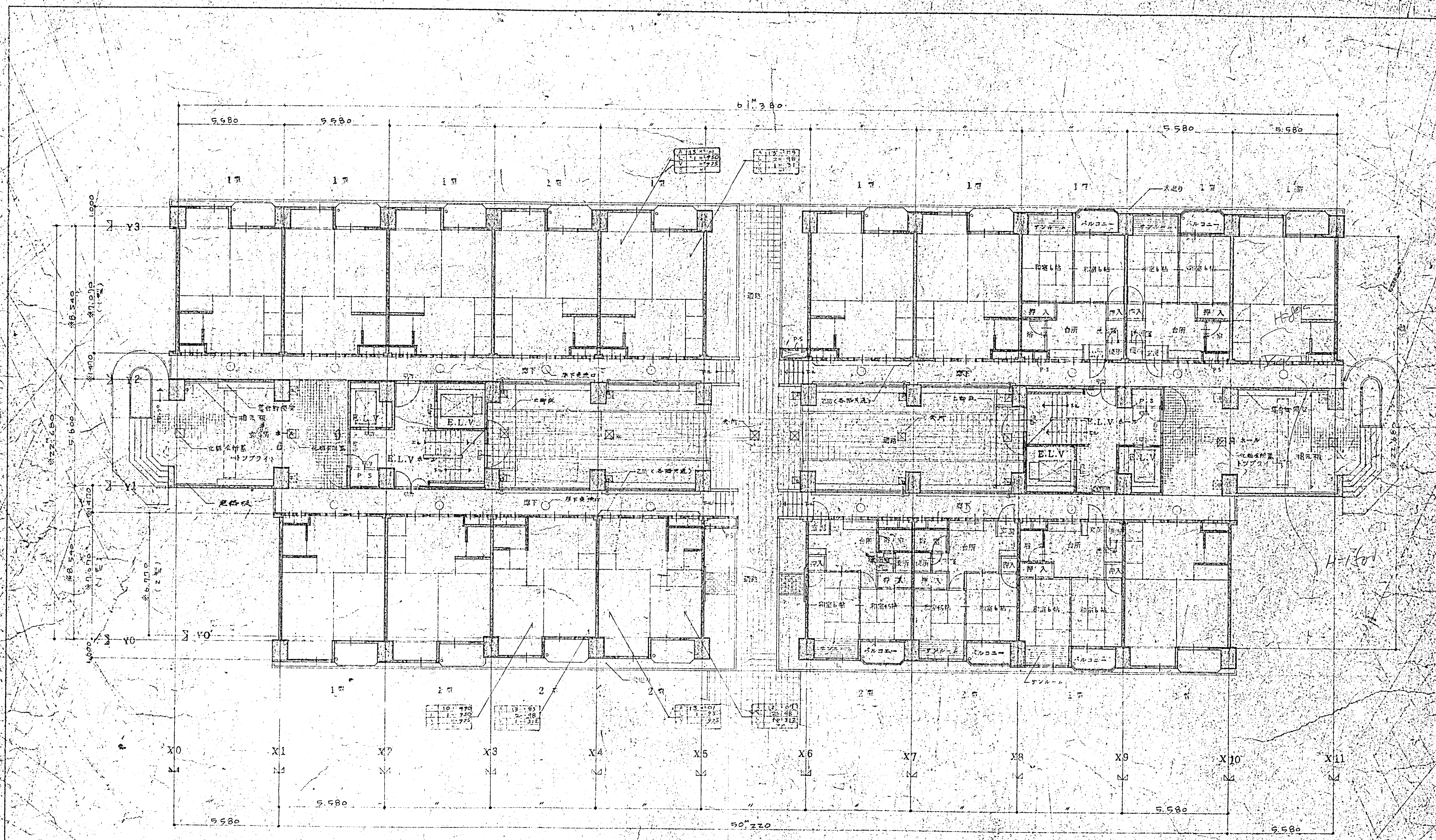
工事名称	上小坂大橋改修工事	図面	A
図面名称	仕上表	図面	7
図面		図面	7
図面		図面	7



土地開発公社敷地

配 送 図 1:1000

- コンクリート 厚 30 梁幅 100
- - - コンクリート 厚 150 梁幅 120
- コンクリート 厚 30 梁幅 100

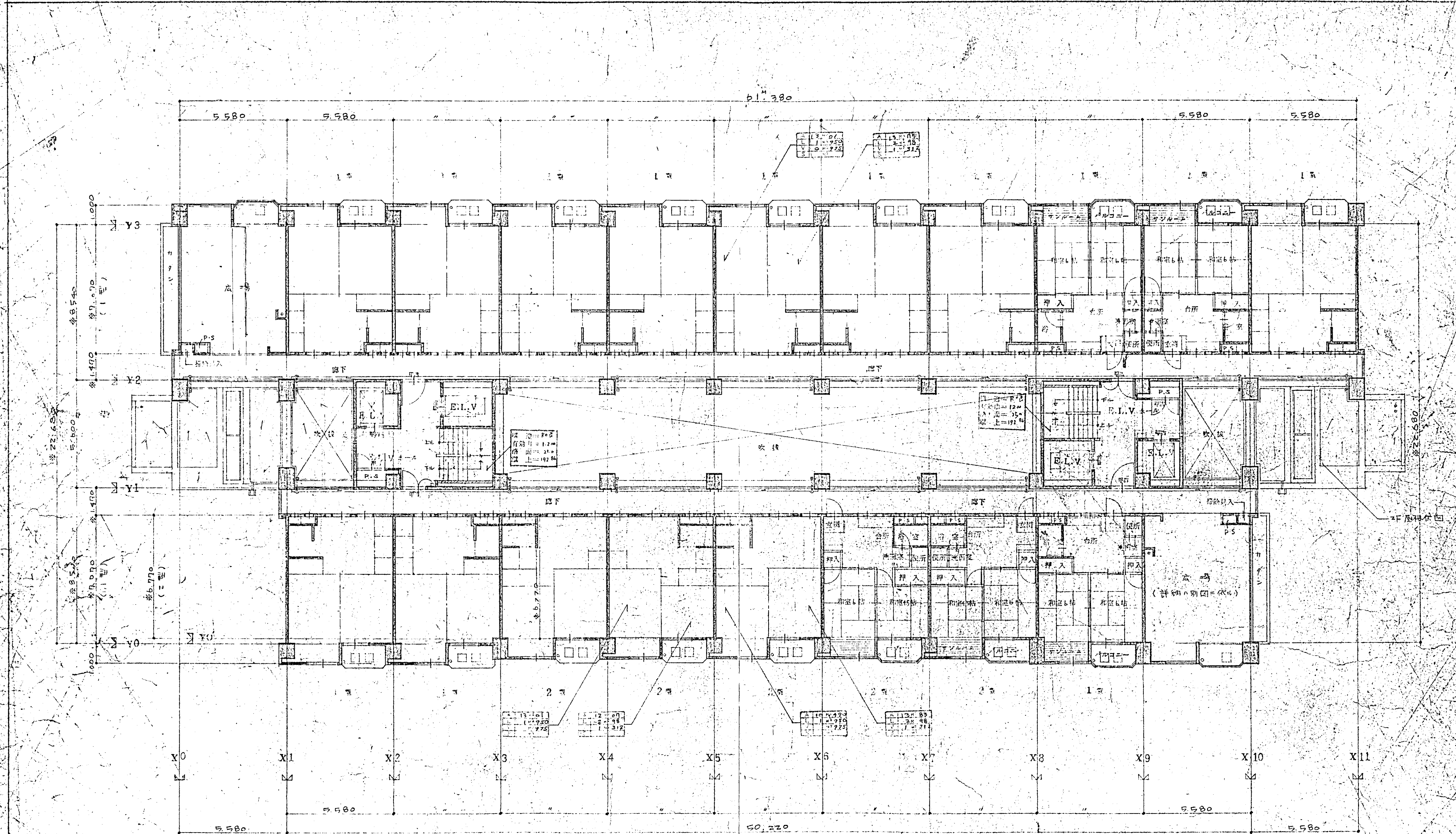


1 第一階平面図 1/100

※印寸法は八等分寸法

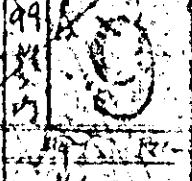
東 大 阪 市

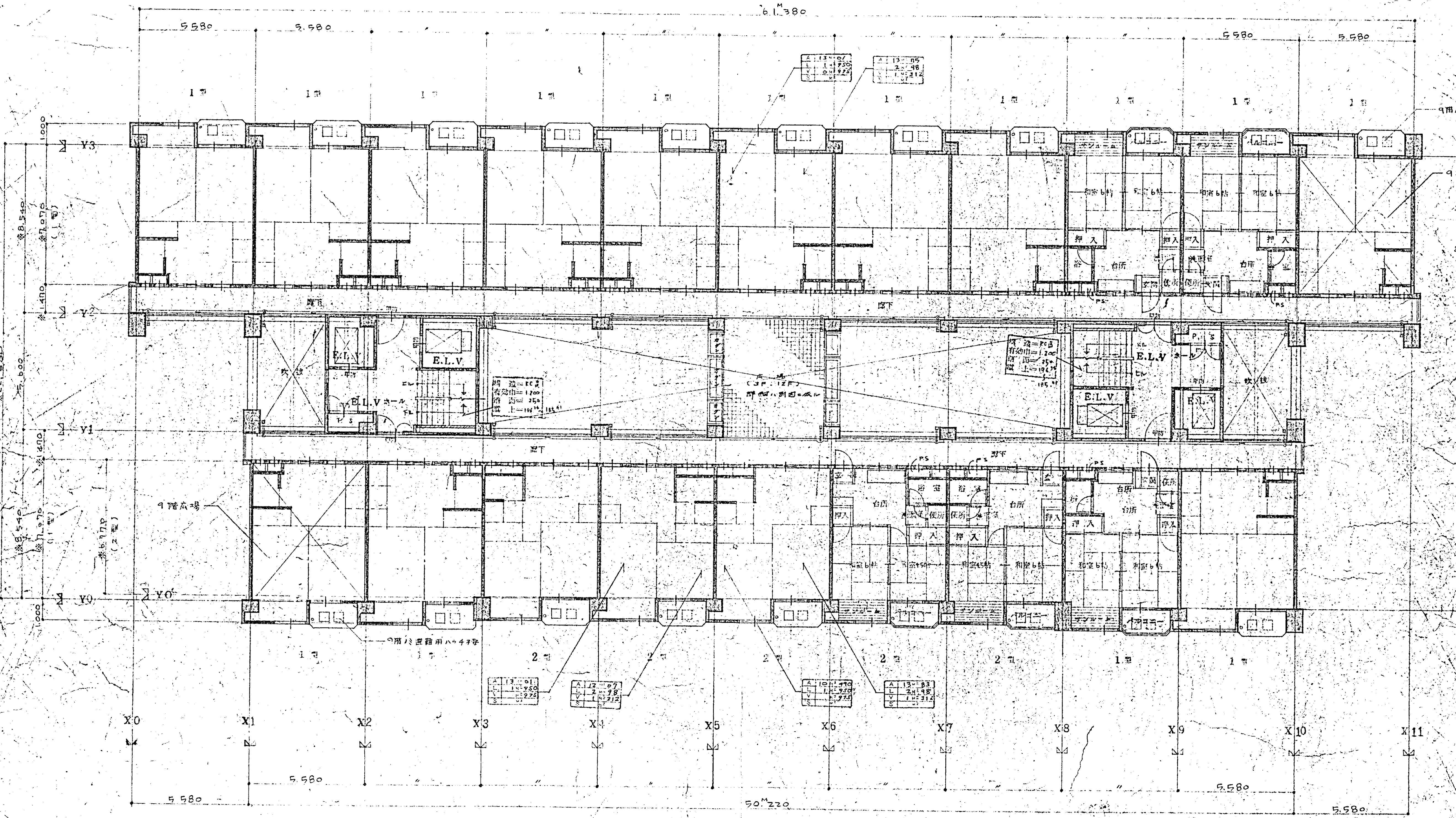
名称	上野東高層ビル建築工事	図	1
図名	1 第一階平面図	縮尺	1/100
設計		作成	
校核		承認	
日付	昭和41.10		



6 階平面図 3:1/100

社 印 寸 法 小 冊 子 式

東 大 阪 市		
工 事 名 称	上 野 池 池 田 A 地 区 住 宅	
図 面 名 称	6 階 平 面 図	縮 小 率 1/100 縮 小 日 期 昭 和 三 十 三 年 十 一 月 十 日



A 113-07
 L 1-1750
 V 2-1925
 S 1-10312

A 113-01
 L 1-1750
 V 2-1925
 S 1-10312

A 113-02
 L 1-1750
 V 2-1925
 S 1-10312

標準階平面図 3-1/100

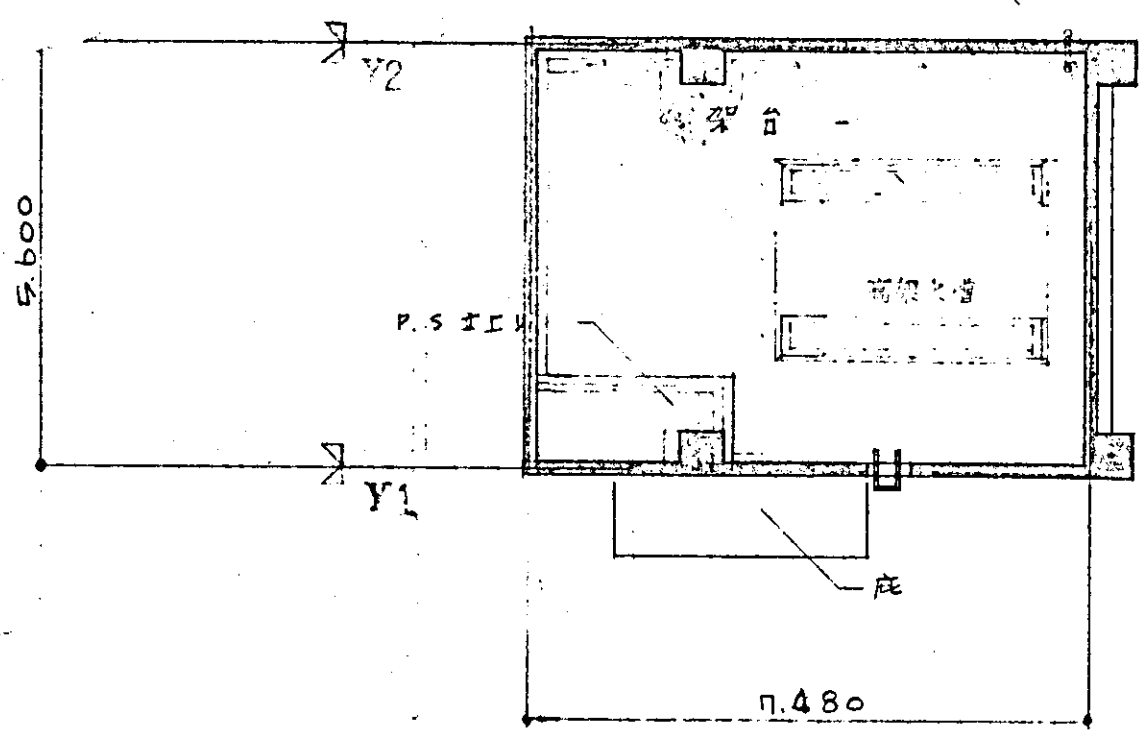
註 *印字は入寸法

東大阪市

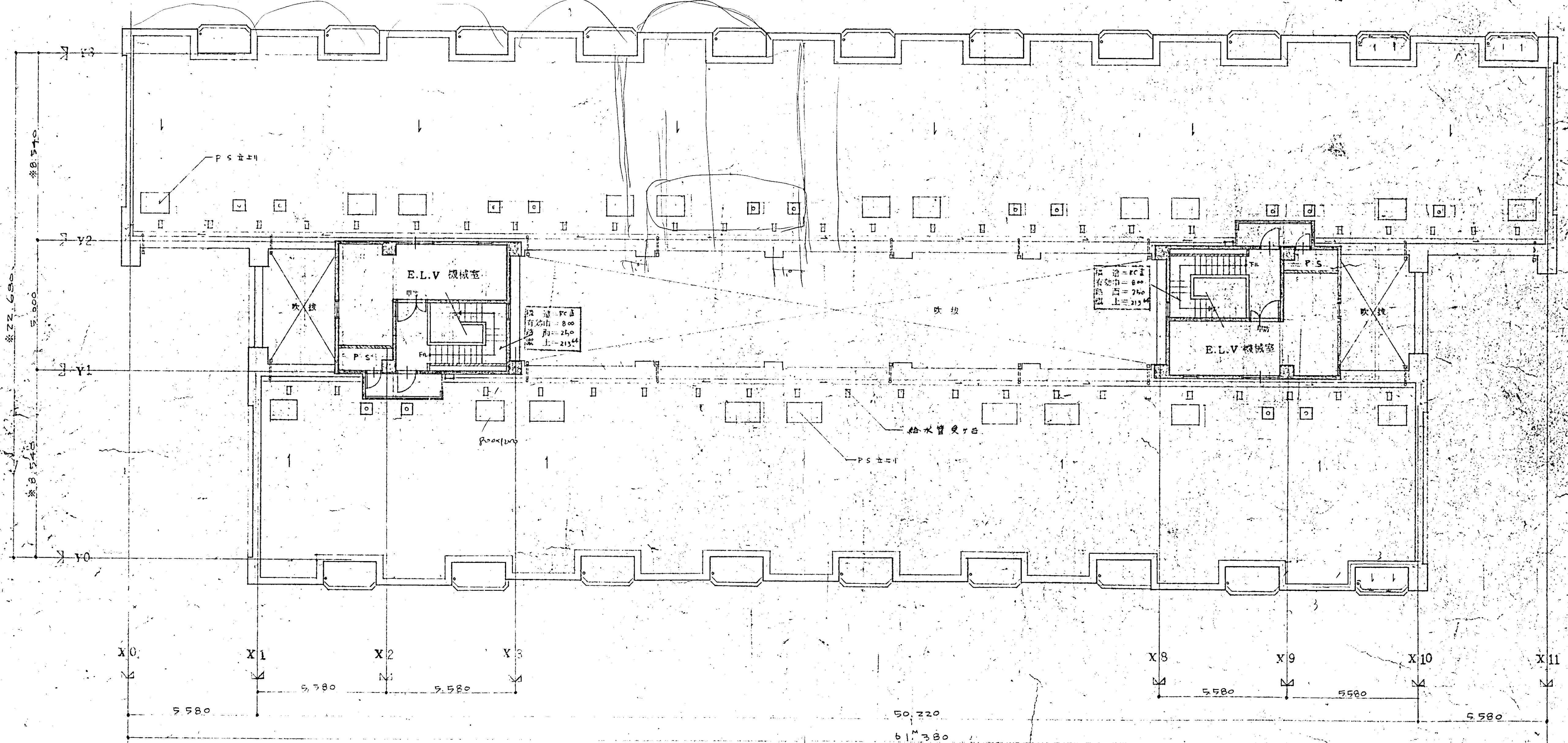
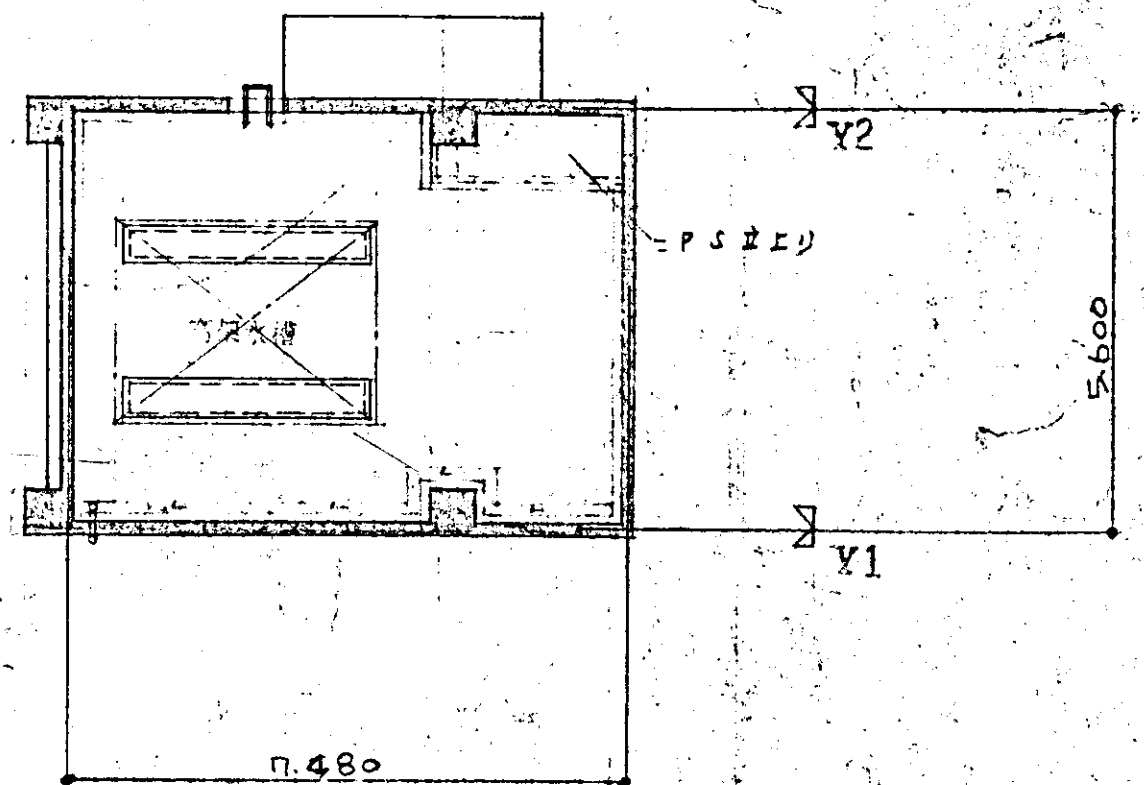
設計者 上川建築設計事務所
 図名 標準階平面図

10

1/100
 44.11.10



PH 屋架平面图 s: 1/100



屋架平面图 s: 1/100

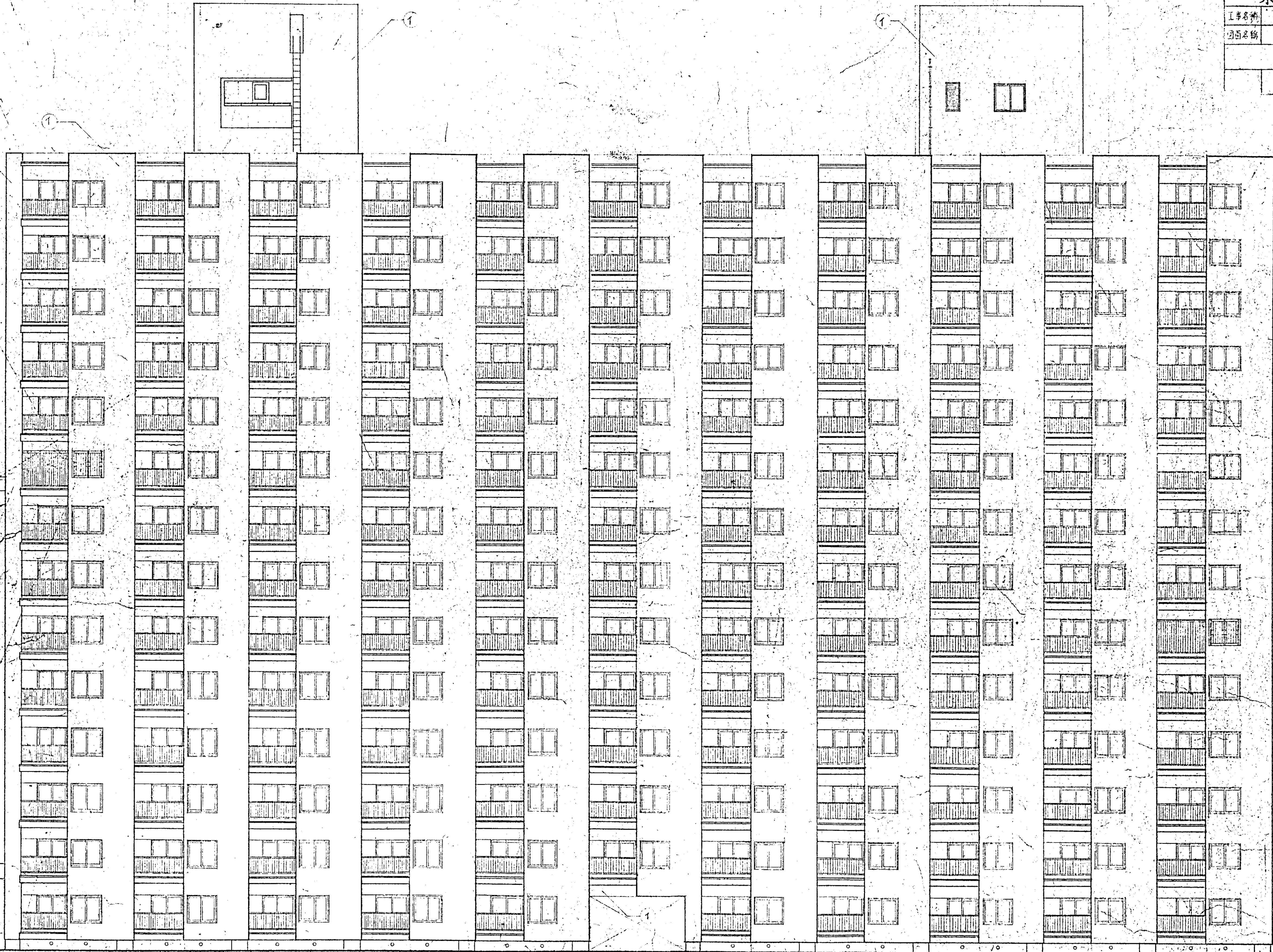
註：数字均取入管法可法

東 大 阪 市

名称	上小坂高層住宅A棟新築工事	图号	41
日期	5.8.10	比例	1/100
设计		制图	
校对		审核	
批准		日期	5.8.10

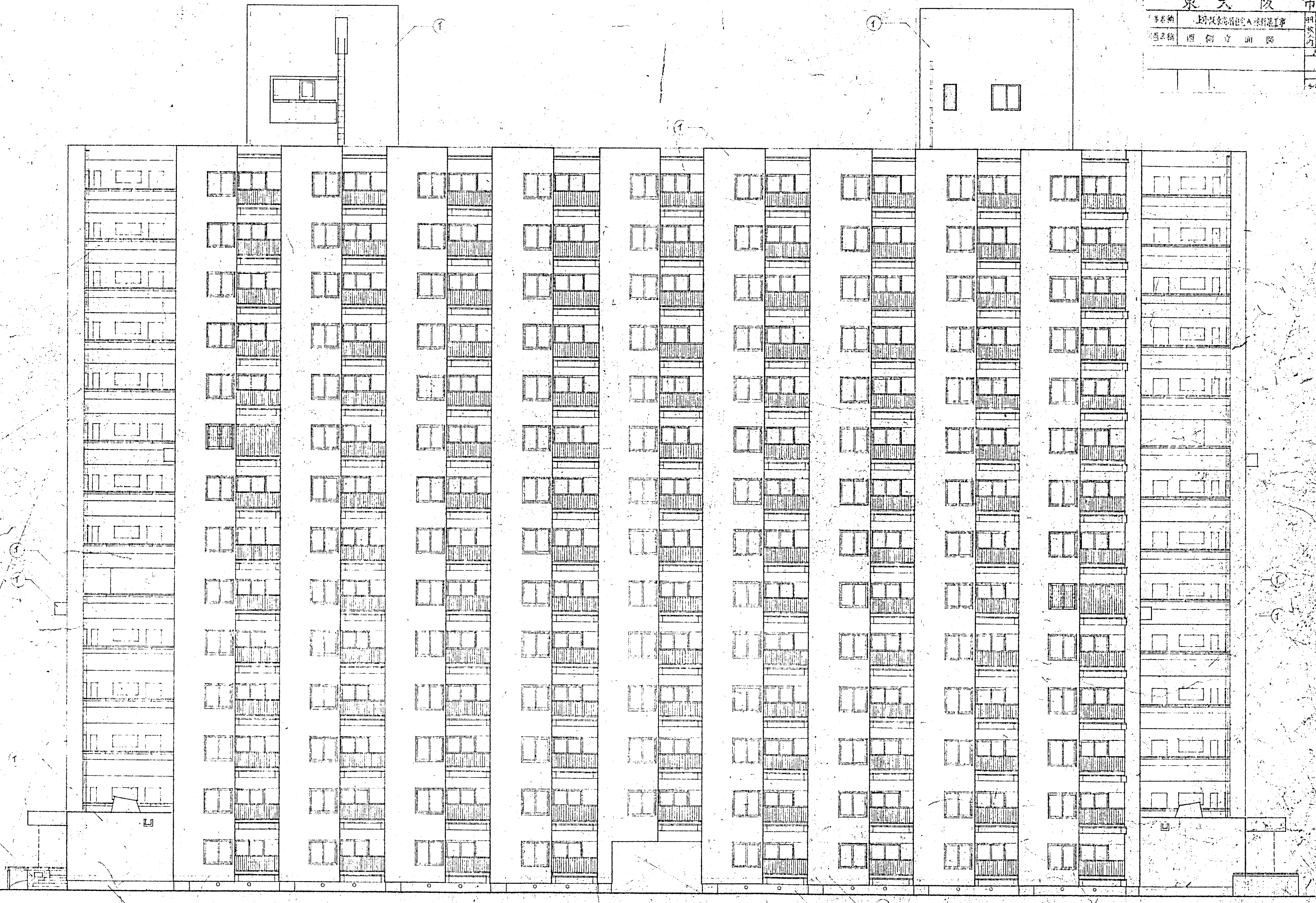
東 大 阪 市

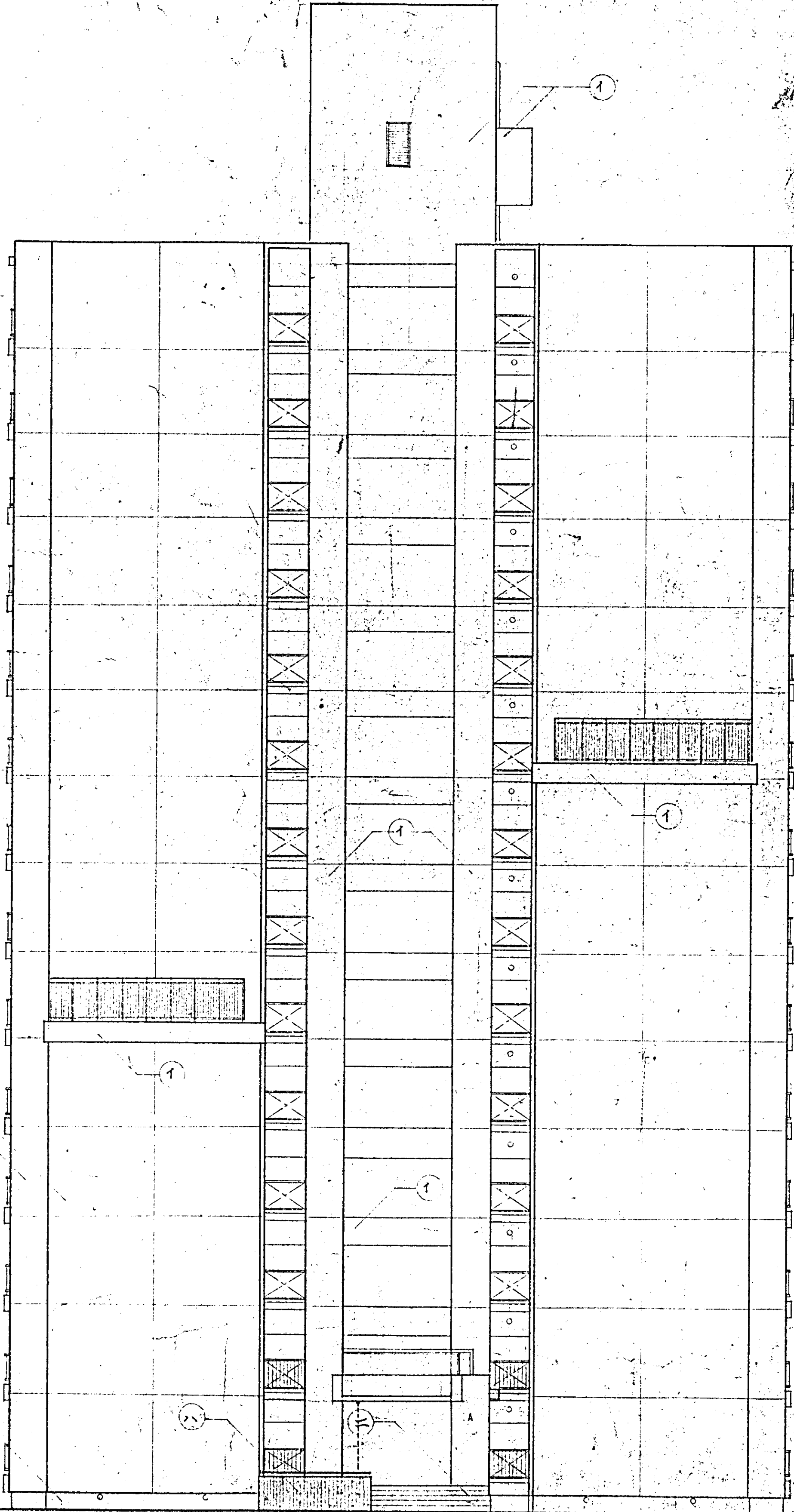
工事名称	上野及赤坂地区住宅工事	図号	12
設計者	東 創 立 設 計 所	縮尺	1/100
		年月日	
		44.11.10	



東 大 阪 市

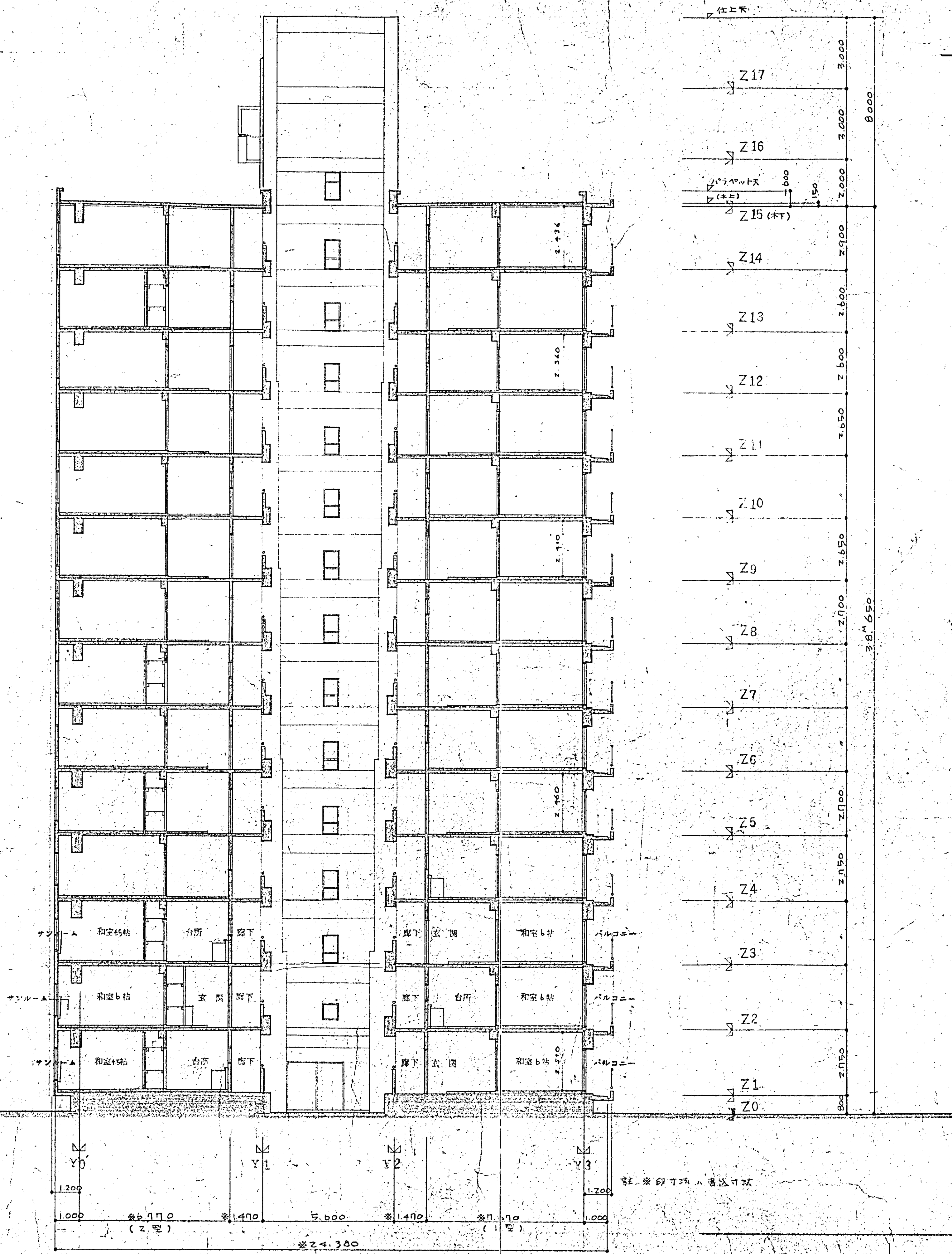
工程名	大阪府立A総合工舎	図	13
図名	西側立面図	縮尺	1/100
		年月日	昭和11.10





符号	仕 工
(1)	鉄骨造形化付止外装工
(2)	鉄骨造付止工
(3)	化粧コンクリート工
(4)	タイル貼

東 大 阪 市	
工事名称	土小坂中層住A棟新築工事
図名	北側立面図
縮尺	1/100
日付	昭和44年11月10日



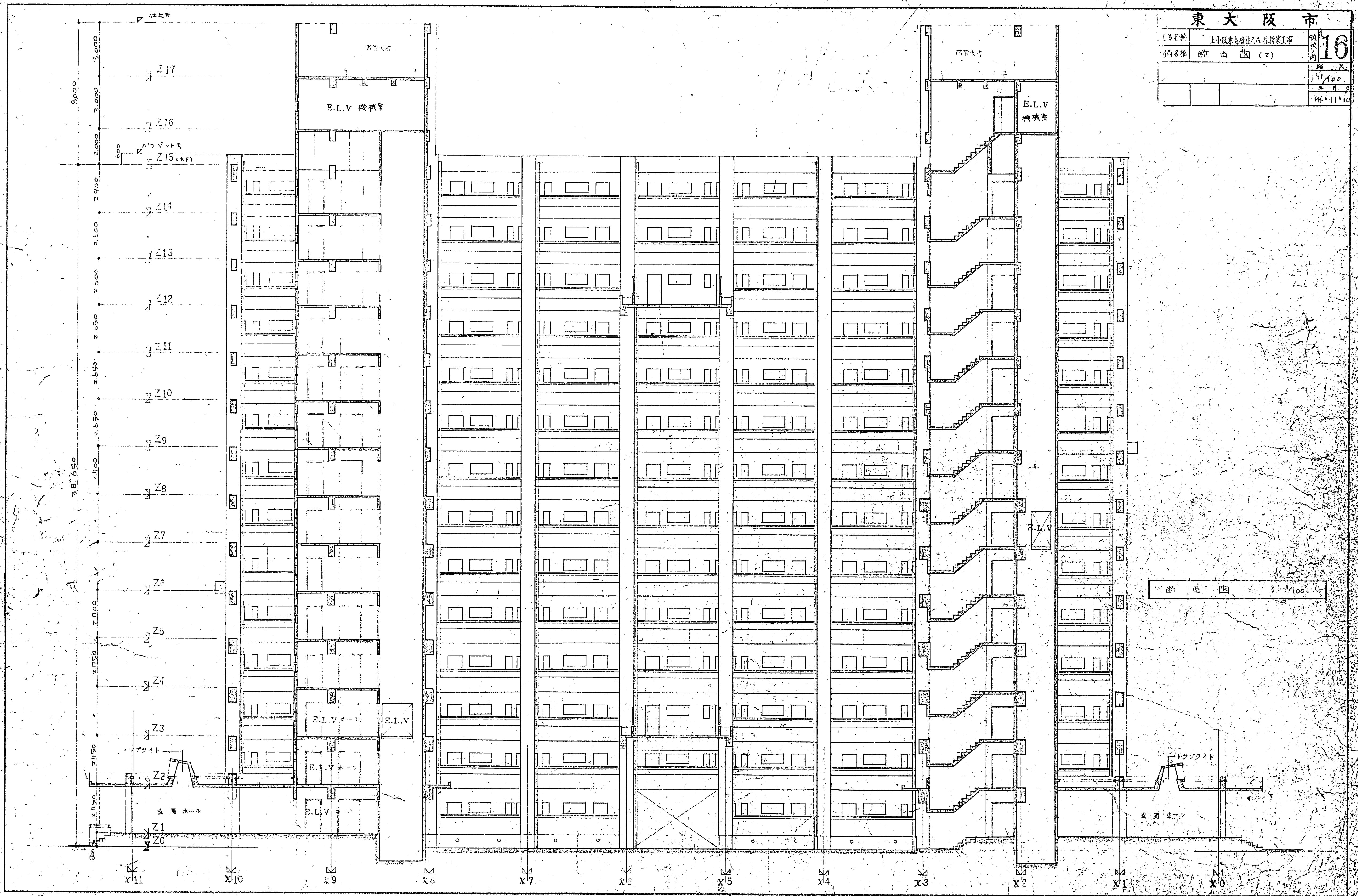
断面図 1/100

東大阪市の		15
1. 名称	東大阪市のA地区	15
2. 用途	住宅	1/100
3. 種別	断面図 (1)	1/100
4. 縮尺		1/100
5. 縮尺		1/100

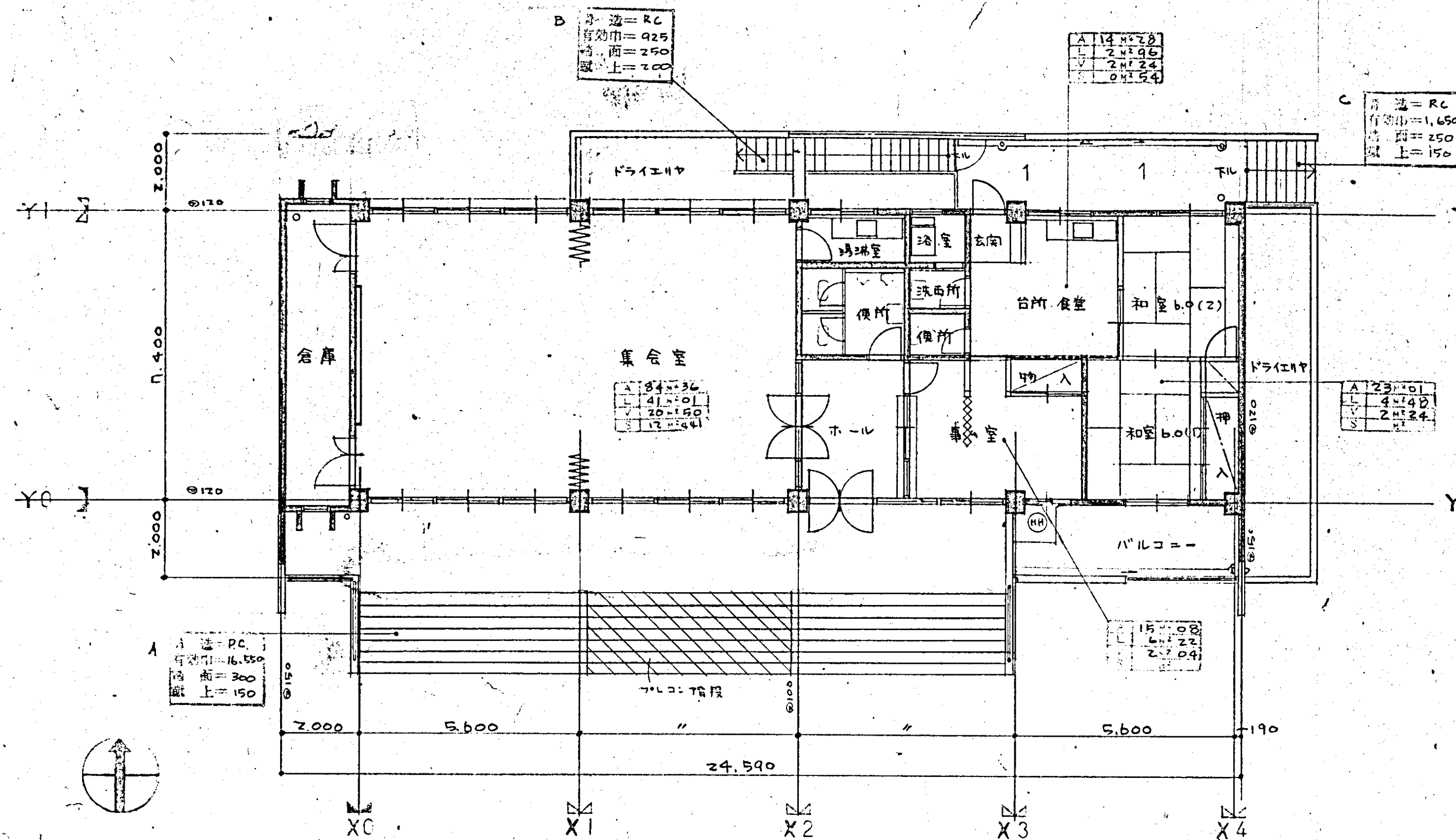
註：※印は、構造仕様

東 大 阪 市

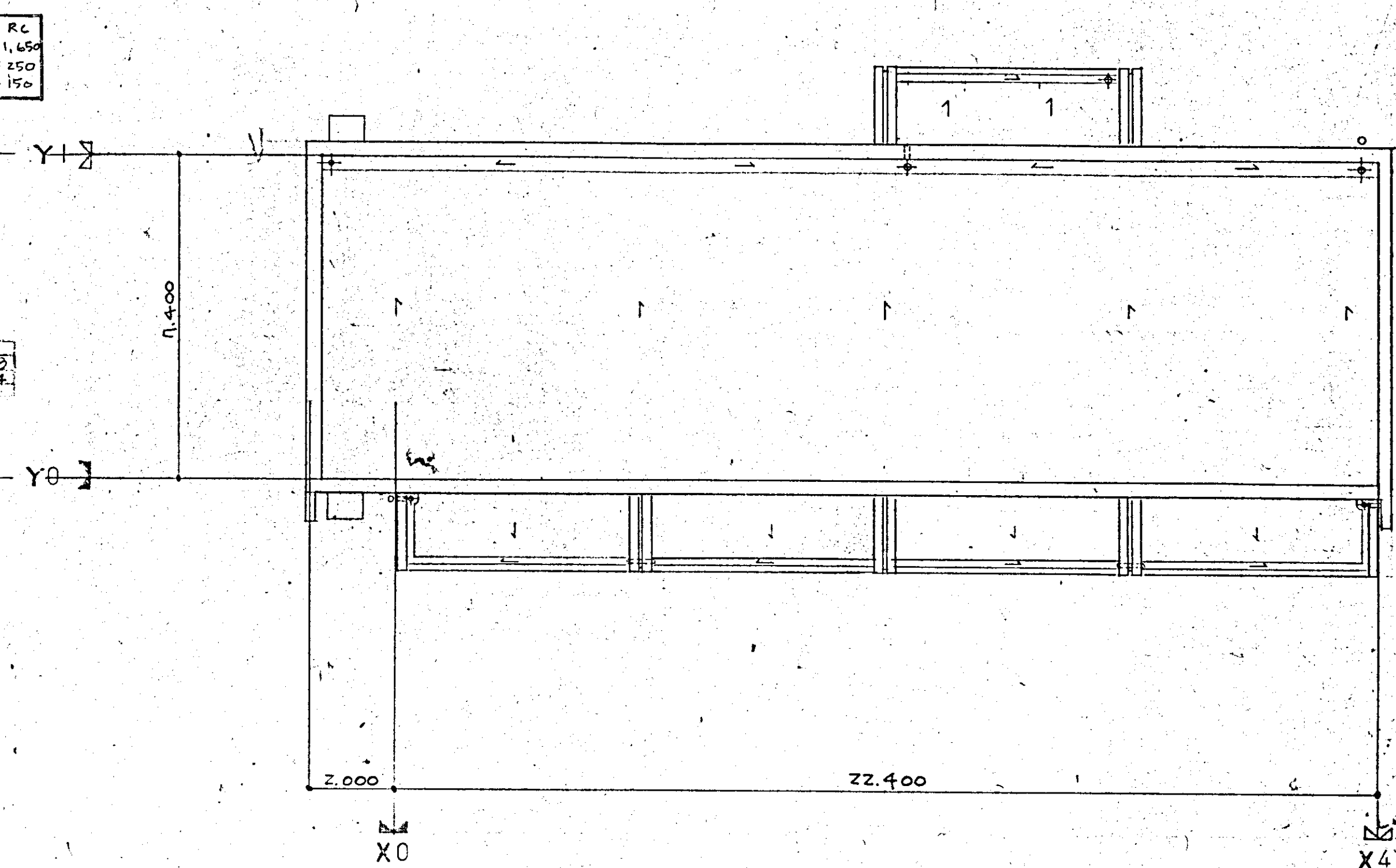
図名	上小坂高層住宅A棟断面工事	9A
図号	断面図(二)	16
縮尺	1/100	
年月日	昭和11年10月	



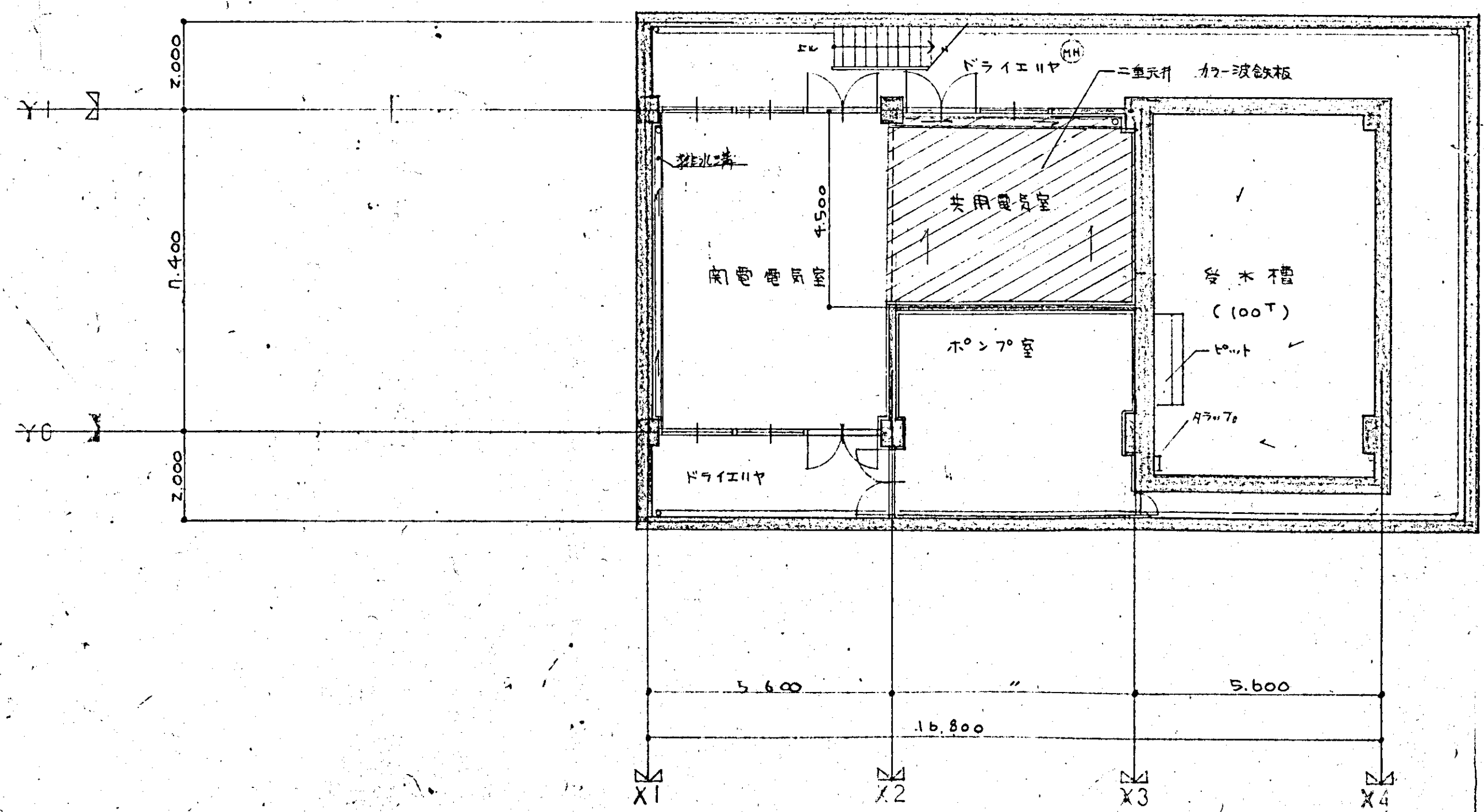
断面図 1/100



1階平面図 5:1/100

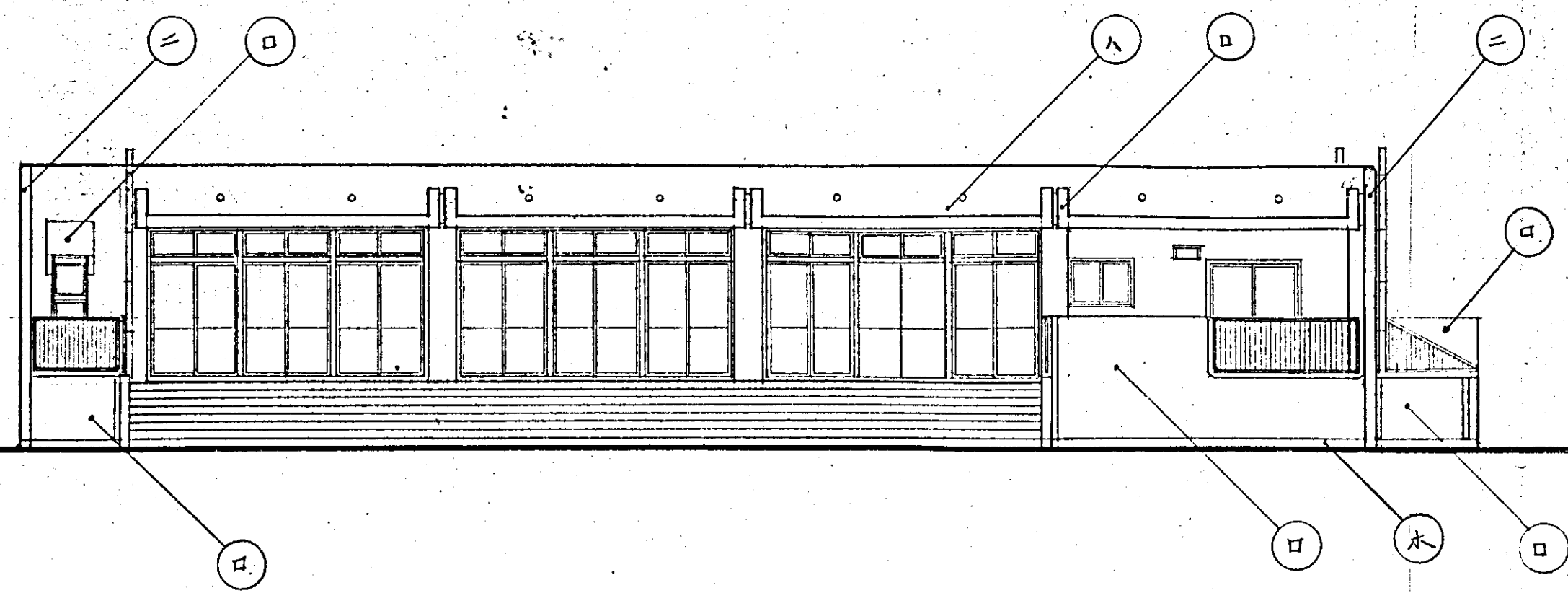


屋階平面図 5:1/100

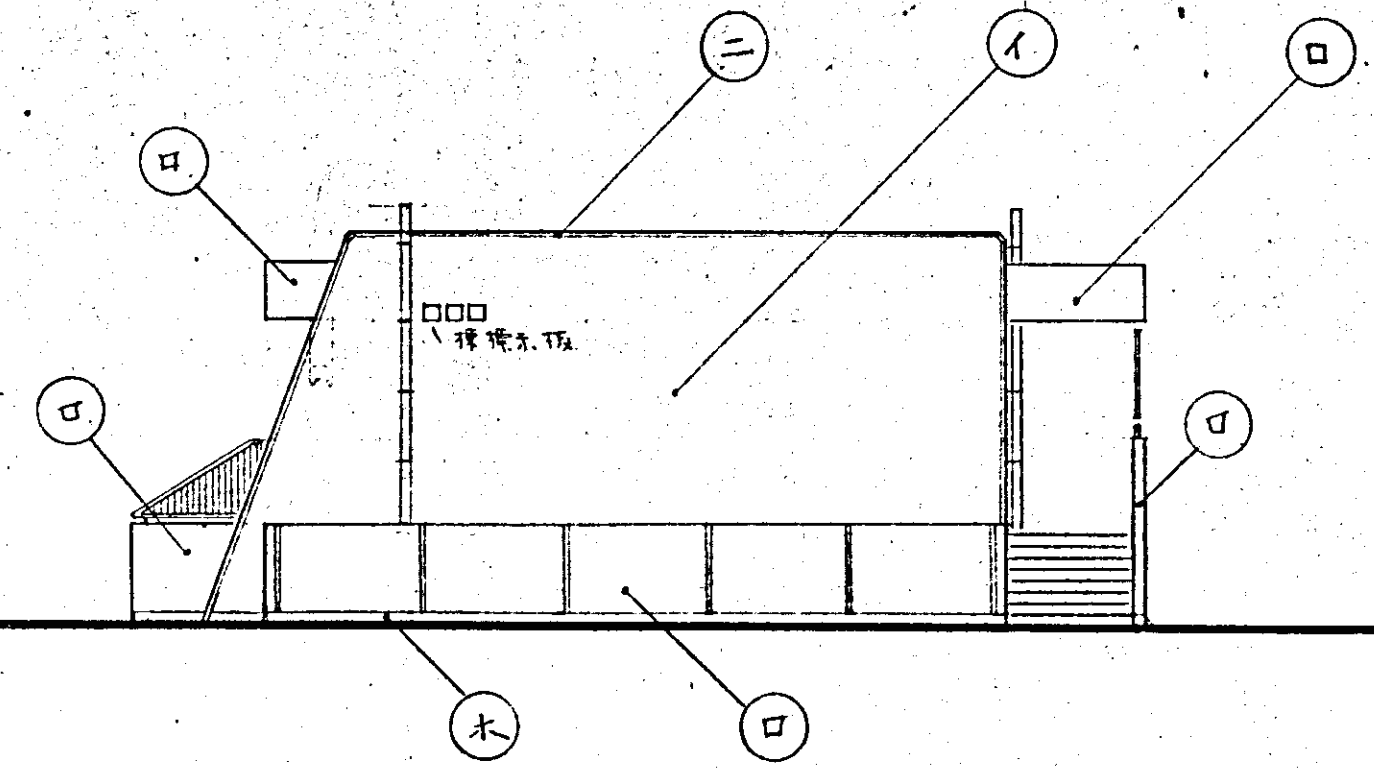


地下1階平面図 5:1/100

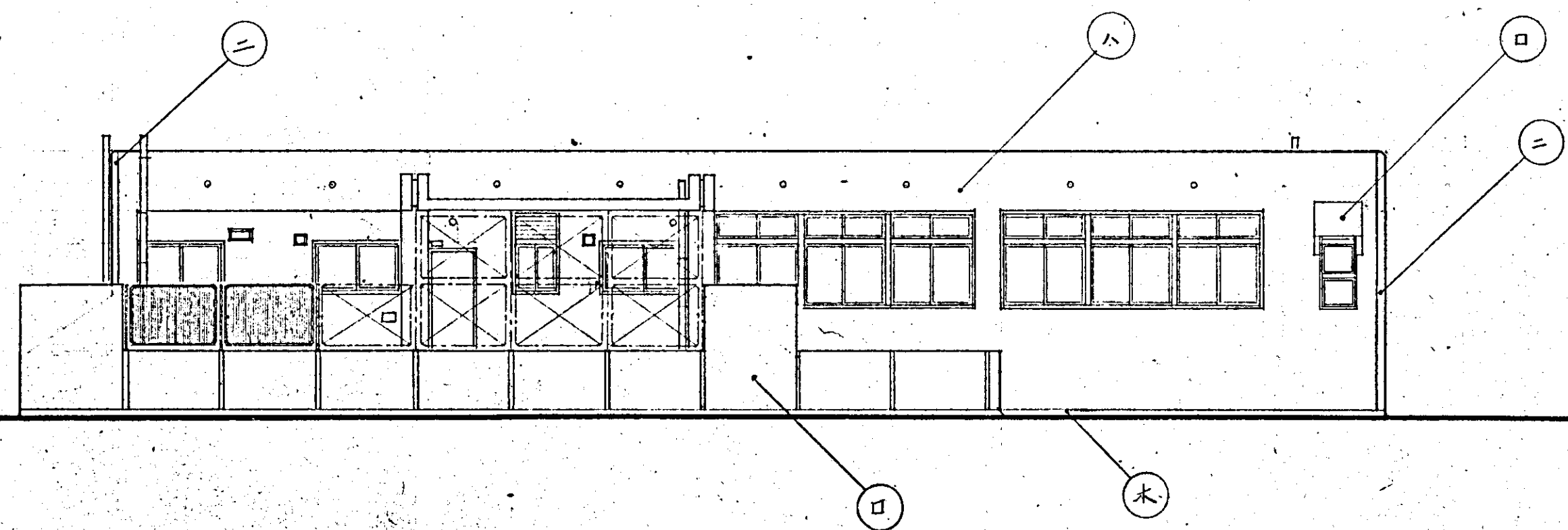
建 物 概 要	
構 造	鉄筋コンクリート造 地上1階建
軒 高	設計4L + 4.750
最高部高	設計4L + 5.200
公 程	町工務課 建築出納事務係
外 壁	サイディング 一部タイル吹付吹付吹付 木-2-1人研
窓	複層ガラス
足 具	アルミ製 スチール製
建築面積	210.726 m ²
床面積	BIF = 141.96 m ² IF = 162.726 m ²
延床面積	324.686 m ²



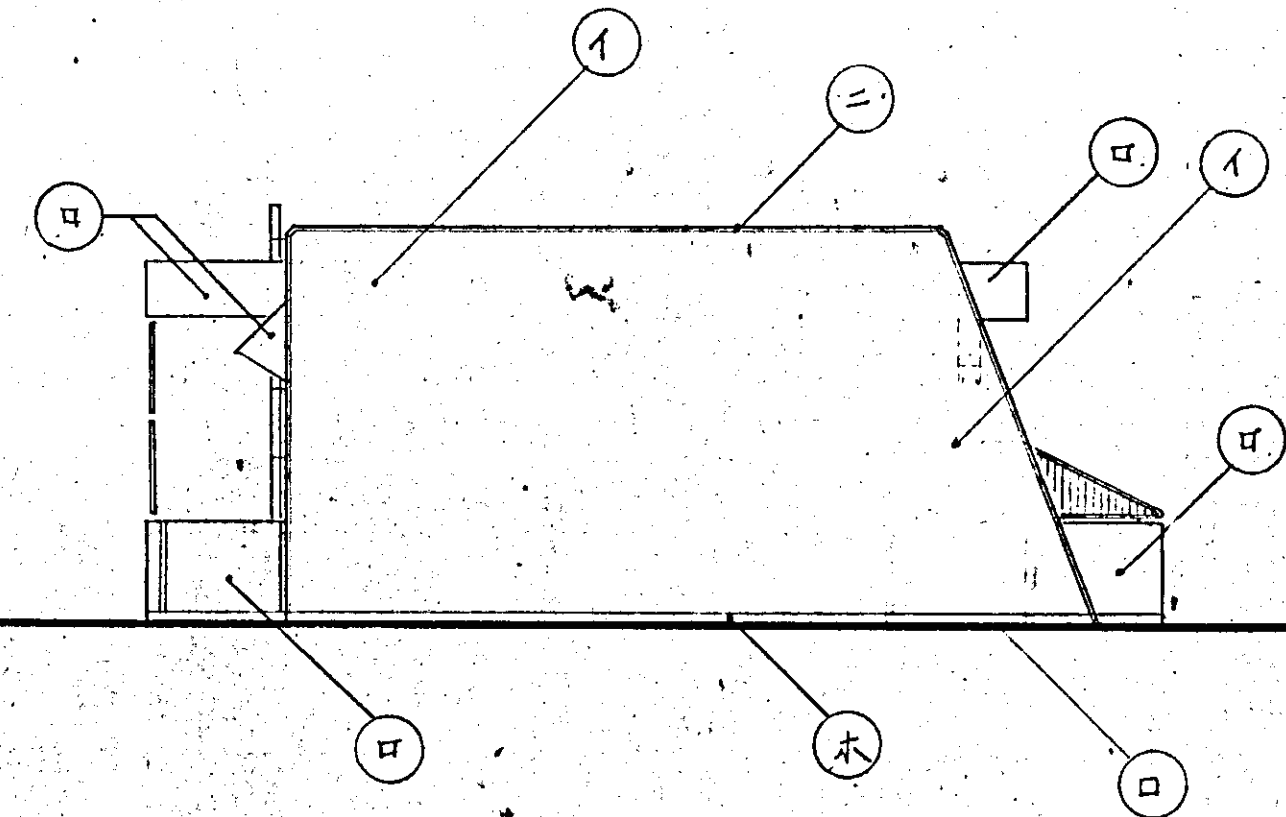
南側立面図 1:100



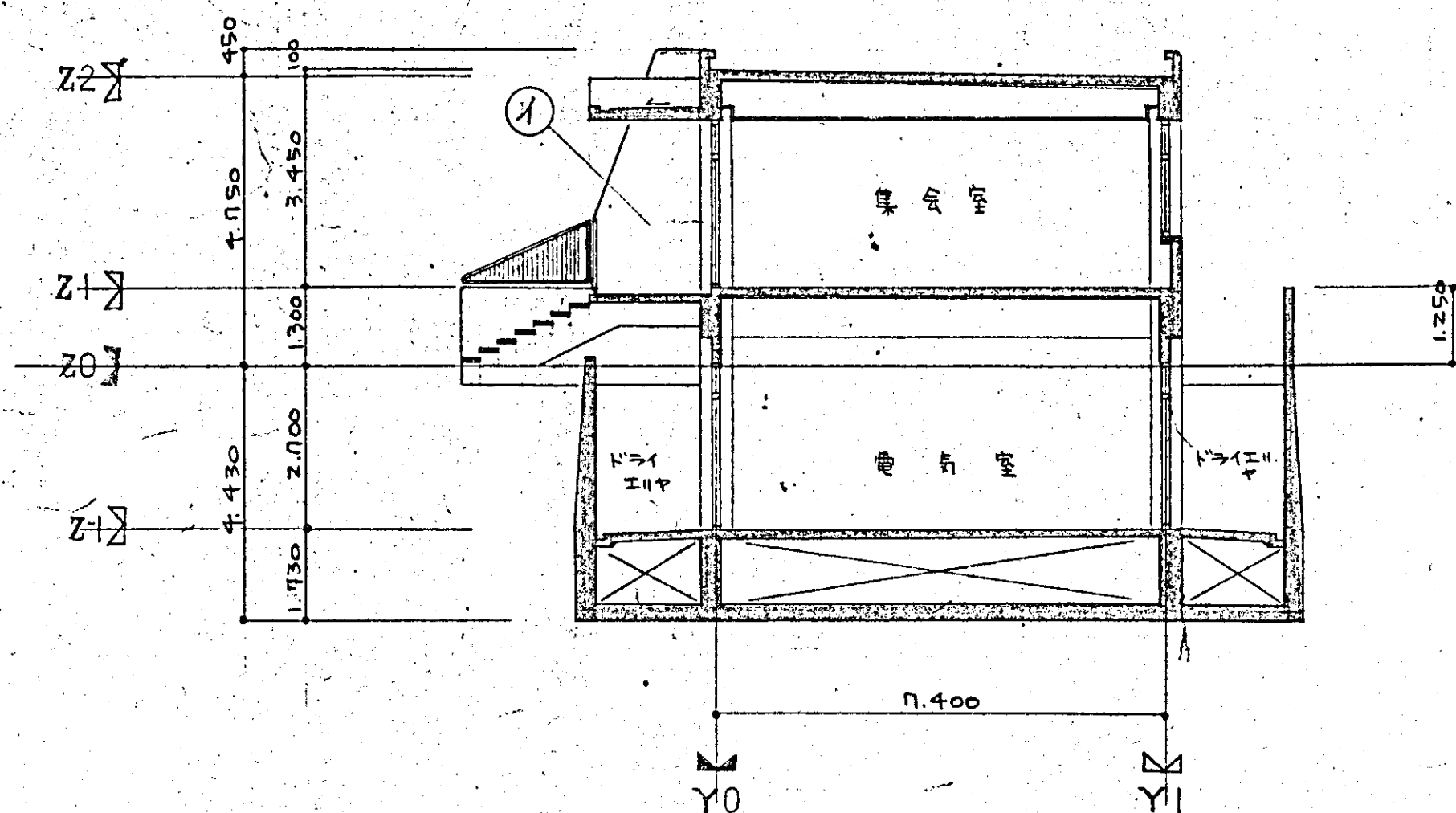
東側立面図 1:100



北側立面図 1:100

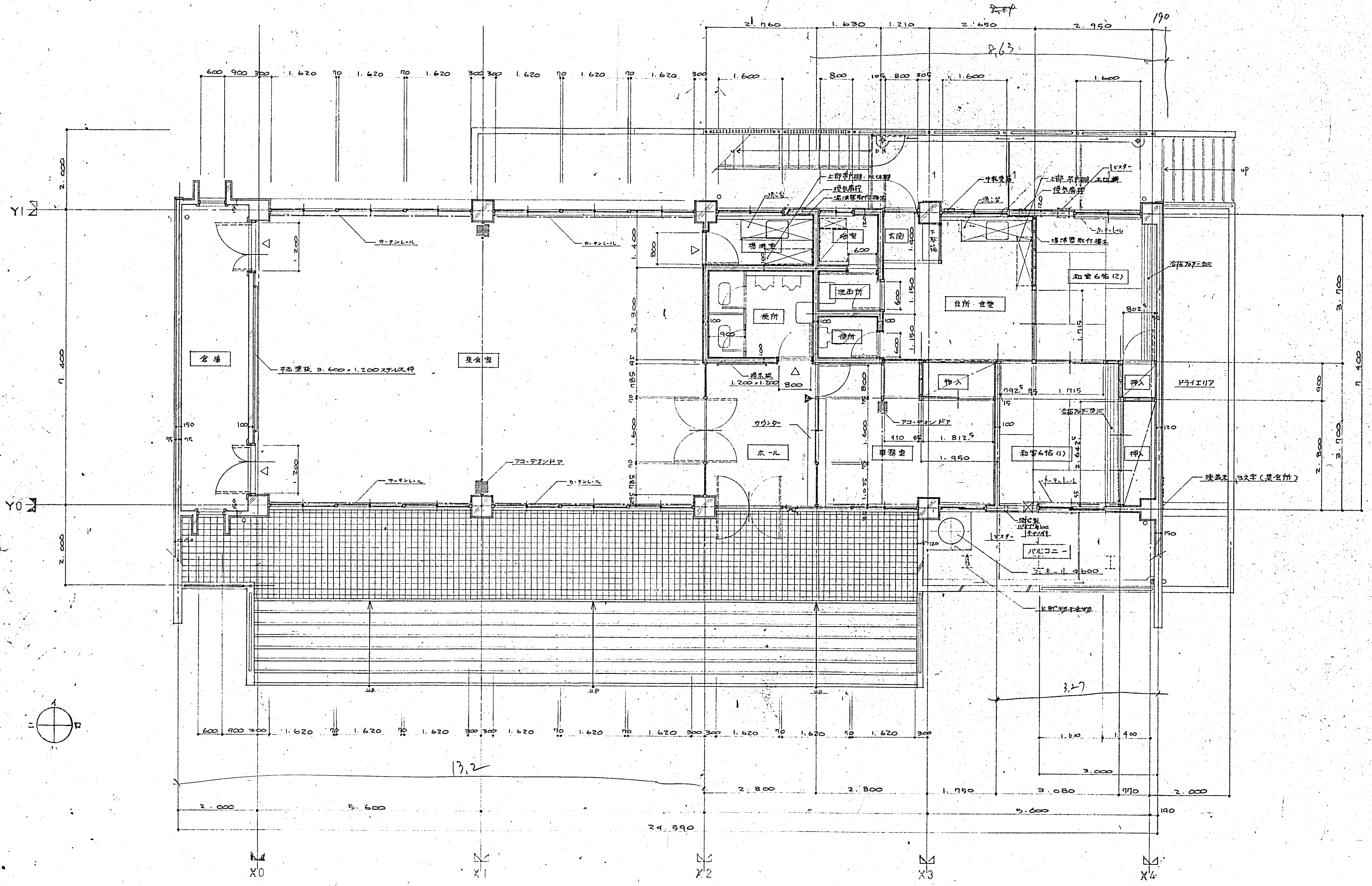


西側立面図 1:100



断面図 1:100

仕上表示	
表示	仕上
①	タイル状吹付板吹付
②	化粧コンクリート打放し仕上
③	リボン吹付
④	木-ターボ研
⑤	モルタル金士子研



1階平面詳細図 S=1/50

註 △印は窓名札(西向き)取付位置を示す
 ▲印は窓名札(南向き)取付位置を示す

b