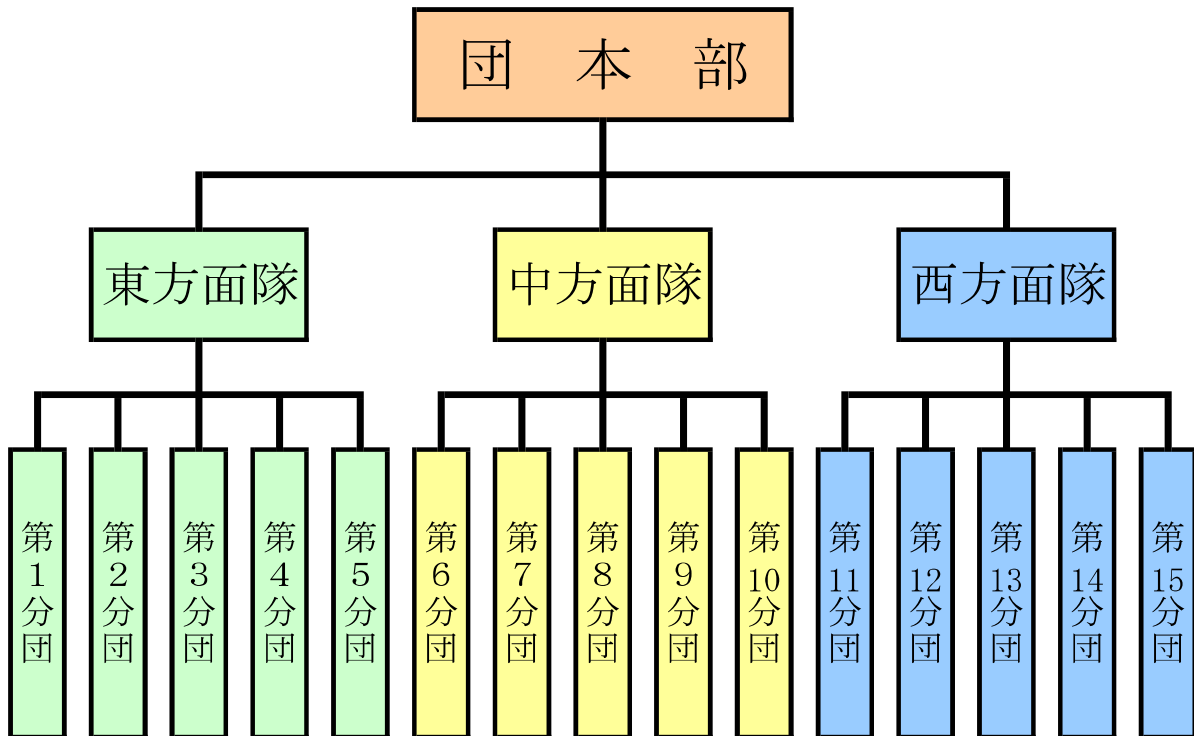


消 防 団

消防団

(1) 組織



(2) 階級別人員

(令和2年4月1日現在)

階級別 区分	合計	階級別						
		団長	副団長	分団長	副分団長	部長	班長	団員
定員	550	1	7	33	15	46	47	401
実員	528	1	7	32	15	46	46	381

(3) 団員の勤続年数状況

(令和2年4月1日現在)

階級 年数	合計	団長	副団長	分団長	副分団長	部長	班長	団員
	合計	528	1	7	32	15	46	46
平均	10年	46年	33年	24年	17年	14年	12年	9年
1年未満	17							17
1年～2年	40							40
2年～3年	25						2	23
3年～4年	25							25
4年～5年	16						1	15
5年～6年	50					1	1	48
6年～7年	10						1	9
7年～8年	44						3	41
8年～9年	10					2	2	6
9年～10年	33					9	5	19
10年～11年	12					2	1	9
11年～12年	42				3	6	9	24
12年～13年	5						1	4
13年～14年	26			1	4	4		17
14年～15年	15			1		4	4	6
15年～16年	21			2	1	2	4	12
16年～17年	9				2	1	2	4
17年～18年	23			3		2	4	14
18年～19年	5			1		2		2
19年～20年	20			3	1	1	3	12
20年～21年	9					4	2	3
21年～22年	6			1		2		3
22年～23年	2							2
23年～24年	11			4	1	1		5
24年～25年	1							1
25年～26年	4			2				2
26年～27年	6			1	2			3
27年～28年	4			2				2
28年～29年	6			3		1		2
29年～30年	4		1	1	1			1
30年以上	27	1	6	7		2	1	10

(4) 団員の年齢構成

(令和2年4月1日現在)

階級 年齢									
	合計	団長	副団長	分団長	副分団長	部長	班長	団員	
合計	528	1	7	32	15	46	46	381	
平均	42歳	72歳	59歳	52歳	47歳	45歳	42歳	40歳	
18歳	1							1	
19歳									
20歳	1							1	
21歳									
22歳									
23歳	4							4	
24歳	2							2	
25歳	8							8	
26歳	3							3	
27歳	4							4	
28歳	3					1		2	
29歳	4							4	
30歳	12						1	11	
31歳	12						1	11	
32歳	20							20	
33歳	14						1	13	
34歳	23							23	
35歳	27						2	25	
36歳	17				1	1	3	12	
37歳	18				1	2	2	13	
38歳	22				1	2	2	17	
39歳	25			1	1	1	4	18	
40歳	16					4	2	10	
41歳	17			1			1	15	
42歳	21				1	2	5	13	
43歳	26			1	1	2	3	19	
44歳	24					6	3	15	
45歳	22			1		3	4	14	
46歳	22			2	1	3	1	15	
47歳	22			1	1	6	4	10	
48歳	13				2	1	1	9	
49歳	20			3	1	3	1	12	
50歳	14			2				12	
51歳	14			4		2	1	7	
52歳	18			3	1	3	1	10	
53歳	8			1			1	6	
54歳	8			2				6	
55歳～60歳	18		2	6	2	1	1	6	
60歳以上	25	1	5	4	1	3	1	10	

(5) 警防活動状況

(令和元年中)

種別	回数等	回数	人員
	火 災	169	967
	救 助		
	風水害等の災害		
	演習・訓練等	159	715
	特別警戒	177	2,057
	教養訓練	509	3,865

(6) 主な年間活動行事

(令和元年度)

月別	活動	活動内容
4月		恩智川水防訓練
5月		ふれあい祭り・大阪府地域防災総合演習・消防団員教育訓練
6月		消防団員教育訓練
8月		中河内地区支部総合訓練
9月		大阪府消防操法大会
10月		消防団員教育訓練
11月		消防団員教育訓練
12月		歳末火災特別警戒 団本部巡視
1月		消防出初式・消防団員教育訓練
2月		消防団員教育訓練
3月		東大阪市消防表彰式・大阪府消防表彰式

《注》偶数月に「団本部・方面隊会議」、奇数月に「正副団長・方面隊長会議」を開催

(7) 報酬

(令和2年4月1日現在)

項目	階級						
	団 長	副団長	分団長	副分団長	部 長	班 長	団 員
報酬年額 (円)	130,000	92,000	66,000	46,000	39,000	33,000	30,000

(8) 出動手当

(令和2年4月1日現在)

種別 項目	火 災	水 防	警 戒	教養訓練
1回の出動手当 (円)	3,000	3,000	3,000	3,000

(9) 分団別体制及び装備状況

(令和2年4月1日現在)

区分 分団別	団 長	副 団 長	分 団 長	副 分 団 長	部 長	班 長 及 び 団 員	合 計	主 力 機 械				
								救 機 載 ン	助 材 型 プ	資 搭 ポ 車	小 動 ポ 積 載	型 力 ン 付 車
合 計	1	7	32	15	46	427	528	1	31	40		
団 本 部	1	4			1	15	21	1				
東 方 面 隊		1	6				7					
第 1 分 団			1	1	3	35	40			3	5	
第 2 分 団			1	1	3	37	42			3	6	
第 3 分 団			1	1	3	34	39			3	5	
第 4 分 団			1	1	3	24	29			1	2	
第 5 分 団			1	1	3	37	42			3	4	
中 方 面 隊		1	6				7					
第 6 分 団			1	1	3	34	39			3	3	
第 7 分 団			1	1	3	25	30			2	2	
第 8 分 団			1	1	3	37	42			3	3	
第 9 分 団			1	1	3	29	34			3	3	
第 10分 団			1	1	3	24	29			2	2	
西 方 面 隊		1	5				6					
第 11分 団			1	1	3	21	26			1	1	
第 12分 団			1	1	3	26	31			1	1	
第 13分 団			1	1	3	15	20			1	1	
第 14分 団			1	1	3	20	25			1	1	
第 15分 団			1	1	3	14	19			1	1	