

救 助

救助の概況

救助出動状況

令和元年中の救助隊等が出動した件数は270件で、140人を救出しました。前年と比較すると、出動件数は71件の減少、救出人員は33人の減少となっています。

署別では、東消防署管内で発生した件数は71件（26.3%）、中消防署管内で発生した件数は81件（30%）、西消防署管内で発生した件数は118件（43.7%）、管外で発生した件数はなしで、前年と比較すると、東消防署では18件、中消防署では9件、西消防署では44件の減少となっています。

事故種別では、件数が多い順に、建物等による事故162件、その他の事故45件、交通事故36件、機械による事故11件と続いています。

図1 事故種別救助出動状況

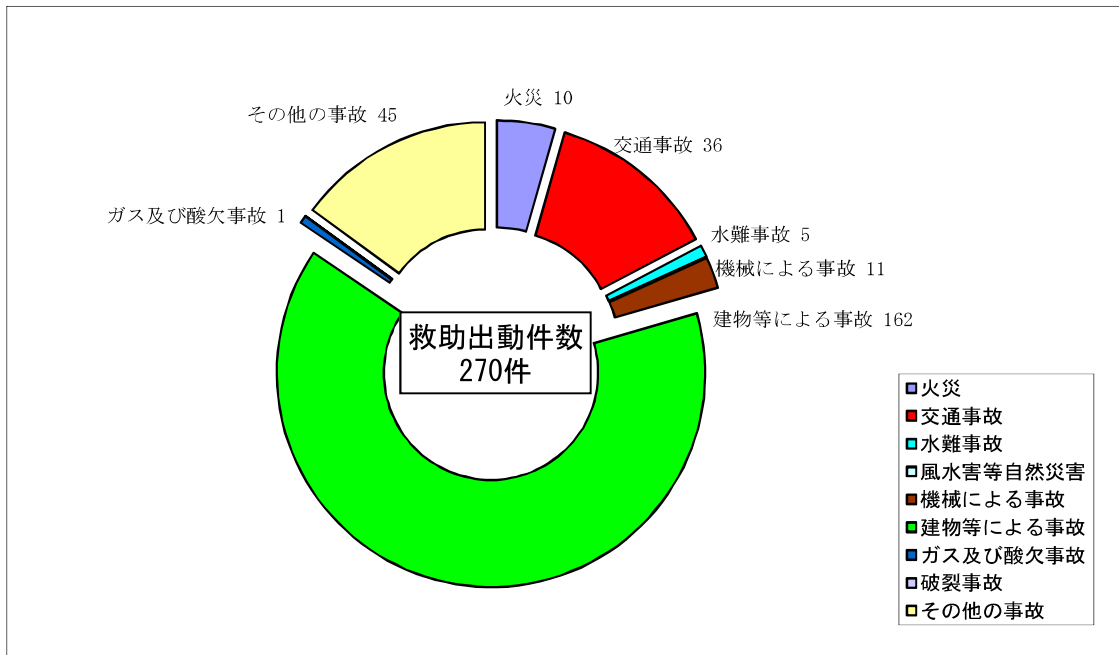
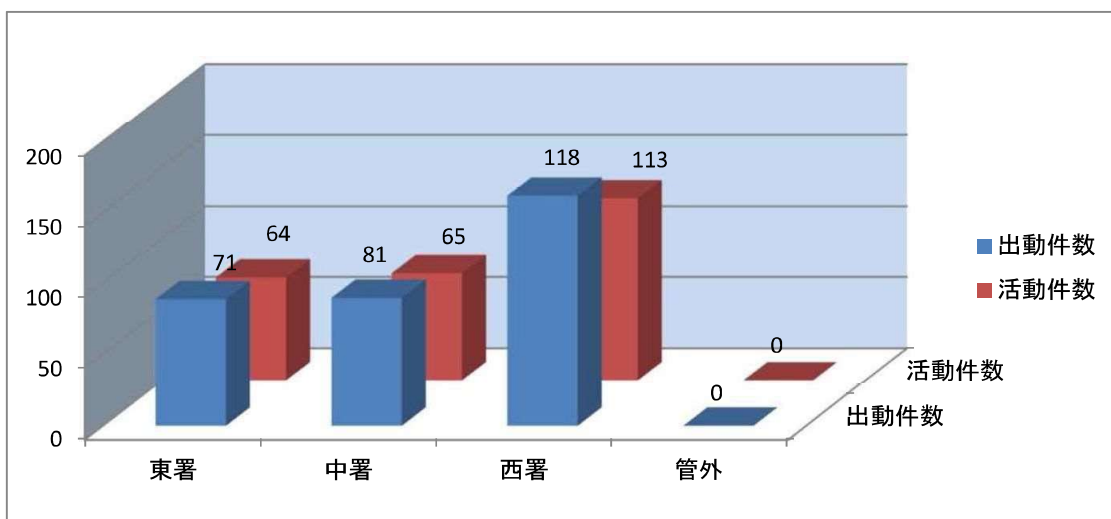


図2 署所別救助出動状況



(1) 署別救助出動状況

(令和元年中)

署 別 \ 年 別	令和元年	平成30年	増 減 (△減)
東 署	71	89	△ 18
中 署	81	90	△ 9
西 署	118	162	△ 44
管 外			
合 計	270	341	△ 71

(2) 署別事故種別状況

(令和元年中)

署 別	事故種別	事故種別									合 計
		火災	交通事故	水難事故	風水害等自然災害	機械による事故	建物等による事故	ガス及び酸欠事故	破裂事故	その他の事故	
東 署	出動件数		11	2		3	37			18	71
	活動件数		7	1		1	37			18	64
	救出人員		7			1	26			12	46
中 署	出動件数	3	17	1		4	48			8	81
	活動件数	3	6	1		1	47			7	65
	救出人員	1	5			1	23			4	34
西 署	出動件数	7	8	2		4	77	1		19	118
	活動件数	7	6	2		3	77	1		17	113
	救出人員	2	5	2		3	36	1		11	60
管 外	出動件数										
	活動件数										
	救出人員										
合 計	出動件数	10	36	5		11	162	1		45	270
	活動件数	10	19	4		5	161	1		42	242
	救出人員	3	17	2		5	85	1		27	140

(3) 事故別活動状況

(令和元年中)

事故別		令和元年		平成30年		増減 (△ 減)	
		活動件数	救出人員	活動件数	救出人員	活動件数	救出人員
事故別 活動件数・ 救出人員	火災	10	3	15	8	△ 5	△ 5
	交通事故	19	17	25	27	△ 6	△ 10
	水難事故	4	2	2	1	2	1
	風水害等自然災害						
	機械による事故	5	5	6	5	△ 1	
	建物等による事故	161	85	186	114	△ 25	△ 29
	ガス及び酸欠事故	1	1	2		△ 1	1
	破裂事故						
	その他の事故	42	27	39	31	3	△ 4
合 計		242	140	275	186	△ 33	△ 46
出 動 人 員		3,194		4,162		△ 968	
活 動 人 員		1,347		1,561		△ 214	
出 動 車 両		900		1,138		△ 238	
活 動 車 両		361		406		△ 45	

※ 活動件数とは、出動件数のうち消防機関が何らかの救助活動を行った件数を示す。

(4) 過去5年間の事故別救出人員状況

(令和元年中)

事故種別 年代	火災	交通 事故	水難 事故	風水害等 自然災害	機械 による 事故	建物等 による 事故	ガス 及び 酸欠事故	破裂 事故	その他 の事故	合 計
平成27年	11	34	4		10	98	1		143	301
平成28年	15	17	1		12	145	1		32	223
平成29年	7	18	5		6	90			22	148
平成30年	8	27	1		5	114			31	186
令和元年	3	17	2		5	85	1		27	140

(5) 救助活動を行った人員及び車両

(令和元年中)

事故種別 活動隊員	火災	交通事故	水難事故	風水害等自然災害	機械による事故	建物等による事故	ガス及び酸欠事故	破裂事故	その他の事故	合計
	救助隊員	67	113	34		34	43	4		67
消防隊員	14	40	15		12	588			151	820
救急隊員		45	3		9	57	3		45	162
消防団員									3	3
合計	81	198	52		55	688	7		266	1,347

事故種別 活動車両	火災	交通事故	水難事故	風水害等自然災害	機械による事故	建物等による事故	ガス及び酸欠事故	破裂事故	その他の事故	合計
	救助工作車	15	25	8		8	10	1		16
消防ポンプ車 (タンク車含む)	3	12	4		3	155			39	216
はしご車										
化学車	1									1
指揮車					1				2	3
救急車		15	1		3	19	1		15	54
その他			3							3
消防団車両									1	1
合計	19	52	16		15	184	2		73	361

(6) 国際消防救助隊員登録状況

(令和2年4月1日現在)

階級	消防司令	消防司令補	消防士長	消防副士長	消防士	合計
隊員数		6				6