

---

---

救

助

---

---

# 救助の概況

## 救助出動状況

平成30年中の救助隊等が出動した件数は341件で、186人を救出しました。前年と比較すると、出動件数は91件の減少、救出人員は38人の増加となっています。

署別では、東消防署管内で発生した件数は89件（26.1%）、中消防署管内で発生した件数は90件（26.4%）、西消防署管内で発生した件数は162件（47.5%）、管外で発生した件数はなしで、前年と比較すると、東消防署では27件、中消防署では50件、西消防署では14件の減少となっています。

事故種別では、件数が多い順に、建物等による事故218件、その他の事故51件、交通事故44件、火災15件と続いています。

図1 事故種別救助出動状況

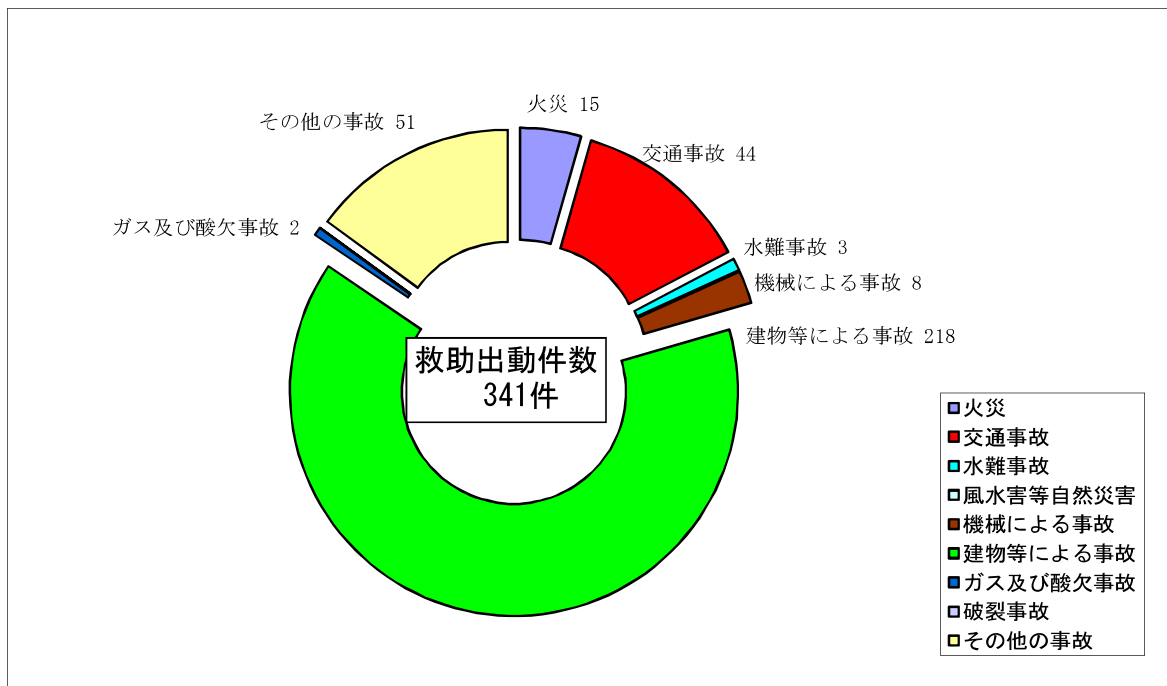
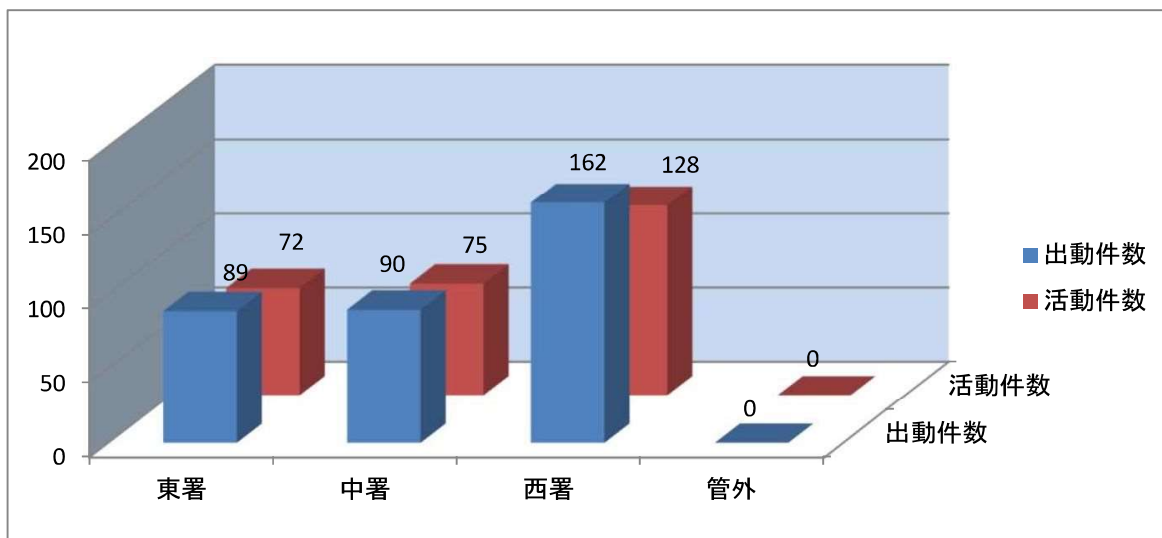


図2 署所別救助出動状況



(1) 署別救助出動状況

(平成30年中)

署 別 \ 年 別	平成30年	平成29年	増 減 (△減)
東 署	89	116	△ 27
中 署	90	140	△ 50
西 署	162	176	△ 14
管 外			
合 計	341	432	△ 91

(2) 署別事故種別状況

(平成30年中)

署 別 \ 事故種別		火災	交通事故	水難事故	風水害等自然災害	機械による事故	建物等による事故	ガス及び酸欠事故	破裂事故	その他の事故	合 計
		東 署	出動件数	1	9	1		1	53		
	活動件数	1	6				44			21	72
	救出人員	1	5				21			17	44
中 署	出動件数	4	17			2	60			7	90
	活動件数	4	11			2	51			7	75
	救出人員	2	13			1	32			4	52
西 署	出動件数	10	18	2		5	105	2		20	162
	活動件数	10	8	2		4	91	2		11	128
	救出人員	5	9	1		4	61			10	90
管 外	出動件数										
	活動件数										
	救出人員										
合 計	出動件数	15	44	3		8	218	2		51	341
	活動件数	15	25	2		6	186	2		39	275
	救出人員	8	27	1		5	114			31	186

### (3) 事故別活動状況

(平成30年中)

事故別		平成30年		平成29年		増減 (△ 減)	
		活動件数	救出人員	活動件数	救出人員	活動件数	救出人員
事故別活動件数・救出人員	火災	15	8	11	7	4	1
	交通事故	25	27	19	18	6	9
	水難事故	2	1	7	5	△ 5	△ 4
	風水害等自然災害						
	機械による事故	6	5	6	6		△ 1
	建物等による事故	186	114	149	90	37	24
	ガス及び酸欠事故	2		1		1	
	破裂事故						
	その他の事故	39	31	26	22	13	9
合 計		275	186	219	148	56	38
出 動 人 員		4,162		4,742		△ 580	
活 動 人 員		1,561		1,271		290	
出 動 車 両		1,138		1,322		△ 184	
活 動 車 両		406		325		81	

※ 活動件数とは、出動件数のうち消防機関が何らかの救助活動を行った件数を示す。

### (4) 過去5年間の事故別救出人員状況

(平成30年中)

事故種別 年代	火災	交通 事故	水難 事故	風水害等 自然災害	機械 による 事故	建物等 による 事故	ガス 及び 酸欠事故	破裂 事故	その他 の事故	合 計
平成26年	11	26	6		4	41	2		164	254
平成27年	11	34	4		10	98	1		143	301
平成28年	15	17	1		12	145	1		32	223
平成29年	7	18	5		6	90			22	148
平成30年	8	27	1		5	114			31	186

(5) 救助活動を行った人員及び車両

(平成30年中)

事故種別 活動隊員	火災	交通事故	水難事故	風水害等自然災害	機械による事故	建物等による事故	ガス及び酸欠事故	破裂事故	その他の事故	合計
	救助隊員	55	118	9		24	79			90
消防隊員	57	77	11		16	695	8		158	1,022
救急隊員	3	45			3	63			49	163
消防団員	1									1
合計	116	240	20		43	837	8		297	1,561

事故種別 活動車両	火災	交通事故	水難事故	風水害等自然災害	機械による事故	建物等による事故	ガス及び酸欠事故	破裂事故	その他の事故	合計
	救助工作車	13	28	2		6	18			20
消防ポンプ車 (タンク車含)	9	20	2		3	174	2		36	246
はしご車	1									1
化学車	4					4			2	10
指揮車		2			1				2	5
救急車	1	15			1	21			16	54
その他	1		1						1	3
合計	29	65	5		11	217	2		77	406

(6) 国際消防救助隊員登録状況

(平成31年4月1日現在)

階級	消防司令	消防司令補	消防士長	消防副士長	消防士	合計
隊員数		6				6