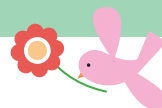


東地区19 | 幼保連携型認定こども園



社会福祉法人 玄清会

若宮こども園 / 西若宮こども園

若宮森の子こども園

詳細はこちら



【応募職種】

保 保 幼 幼 子 子 栄 調 看 無

【雇用形態】

正 フ パ 契



やさしくて思いやりのある子どもになってほしい

やさしくて思いやりのある人たち。そんな人たちに触れ合えば、
きっと子どもたちもやさしくて思いやりがある人っていいなと感じてくれるでしょうね。
毎日の生活の中で子どもたちと一緒に保育士も成長できる園です。



先輩保育士から慣れるまで緊張の連続でしたが、笑顔と感謝と、ねぎらいの言葉が絶えない職場で、楽しく過ごしています。

若宮こども園

住所 〒579-8027 東大阪市東山町17-10

アクセス 近鉄奈良線「額田駅」より徒歩10分

西若宮こども園

住所 〒579-8027 東大阪市東山町7-8

アクセス 近鉄けいはんな線「新石切駅」より徒歩7分

若宮森の子こども園

住所 〒579-8027 東大阪市東山町11-7

アクセス 近鉄奈良線「額田駅」より徒歩10分

☎ 072-987-2410 (担当/久松・杉森)

✉ nishiwakamiya@genseikai.jp

給与

● 正社員(四大卒) /

月給281,360円
基本給239,600円+
諸手当41,760円

● 正社員(短大・専門卒) /

月給272,120円
基本給231,200円+
諸手当40,920円

※賞与:年3回(1年目 3.55ヶ月分、2年目以降 4.7ヶ月分)

※処遇改善費(四大卒、短大卒ともにキャリアにより加算)

● パート / 時給 1,300円 ~ ※経験により考慮します

就業時間

● 正社員・パート /

平日 8:30~17:00
(10:30~19:00 フレックスあり)、
土曜 7:00~18:00 (内8時間3交代、月1~2回)

休日

週休2日制(日・祝、年1回程度出勤)、
年間休日102日、創立記念日、夏季休暇、年末年始、
有給休暇 ほか

園行事について

花まつり、いちご探り、春の遠足、七夕会、プール遊び、魂まつり、おもい掘り、運動会、秋の遠足、お遊戯会、クリスマス会、おもちつき会、節分会 ほか

先輩職員出身大学

佛科大学、四條畷学園短期大学、四天王寺大学短期大学部、東大阪大学短期大学部、大阪キリスト教短期大学、関西女子短期大学、大阪成蹊短期大学、相愛大学、ほか