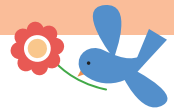


| 西地区 5 | 幼保連携型認定こども園 / 小規模保育施設



社会福祉法人 杏林福祉会

認定こども園 木の実キッズキャンパス / 認定こども園 木の実こども創造館
木の実ベビーキャンパス

詳細はこちら



【応募職種】

保 保 幼 幼 子 子 栄 調 看 無

【雇用形態】

正 フ パ 契



夢に向かって行動している皆様が大好きです!!

当園では心身ともに元気な子供に育つために様々な取り組みを実施しております。
その成長過程を楽しみながら実感することで、気づいたら先生方も成長している。そんな園です。
時代の変化にマッチした保育や保護者対応、職員の働き方など、日々進化しているところも魅力の一つです。



今年で
71年目を迎えます。
歴史はあるが決して
古臭くない、
子どもも大人も
やるときはやる環境が
整っております。
ぜひ一度見学へ。

木の実キッズキャンパス

住所 〒577-0848 東大阪市岸田堂西1-6-37
アクセス 大阪メトロ千日前線「北巽駅」より徒歩10分、近鉄大阪線「布施駅」より徒歩15分

木の実こども創造館

住所 〒577-0035 東大阪市御厨中2-2-12
アクセス 近鉄奈良線「八戸ノ里駅」より徒歩8分

木の実ベビーキャンパス

住所 〒577-0053 東大阪市高井田28-8 ジュネス高井田101
アクセス JRおおさか東線「高井田中央駅」、大阪メトロ中央線「高井田駅」より徒歩1分

☎ 06-6721-6241 (担当/増山)

✉ office2@konomi.ed.jp

給 与

- 正社員(四大卒) /
月給250,800円~295,800円
基本給184,000円+
諸手当66,800円~111,800円
- 正社員(短大・専門卒) /
月給248,800円~293,800円
基本給182,000円+
諸手当66,800円~111,800円
※賞与:年2回(1年目 3.8ヶ月分、2年目以降 4ヶ月分以上)
- パート/時給1,177円~
※経験により考慮します

就業時間

- 正社員・パート /
8:30~17:30
(早番・遅番を含めたシフト制)

休 日

シフト制(土曜日は月に1回出勤あり)、
年間休日109日 ほか

園行事について

運動会、クリスマス会、制作展 ほか

先輩職員出身大学

常盤会短期大学、大阪樟蔭女子大学、
大阪教育福祉専門学校、大阪総合保育大学 ほか