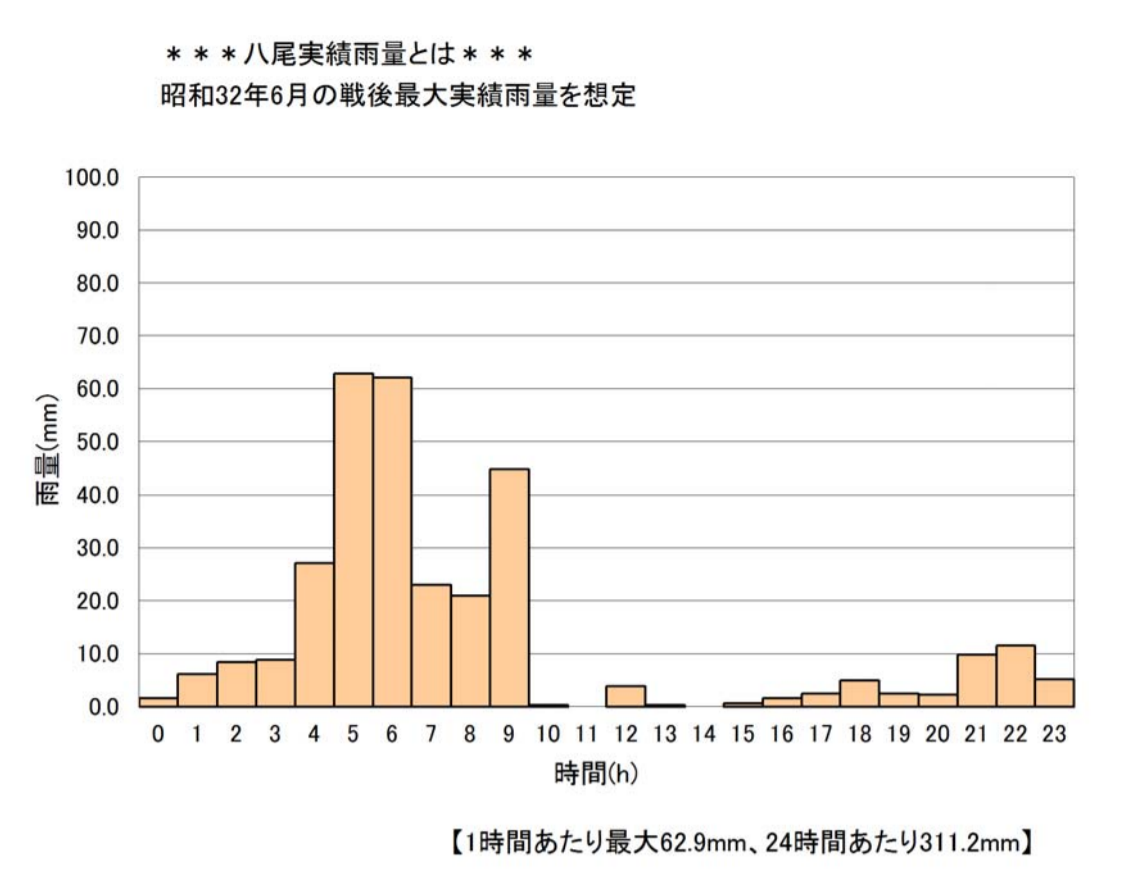
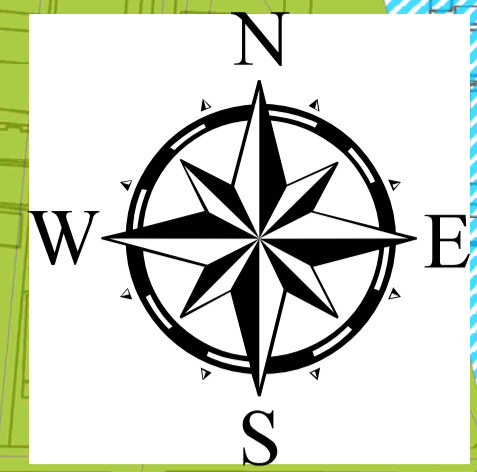


石切校区 地域版ハザードマップ

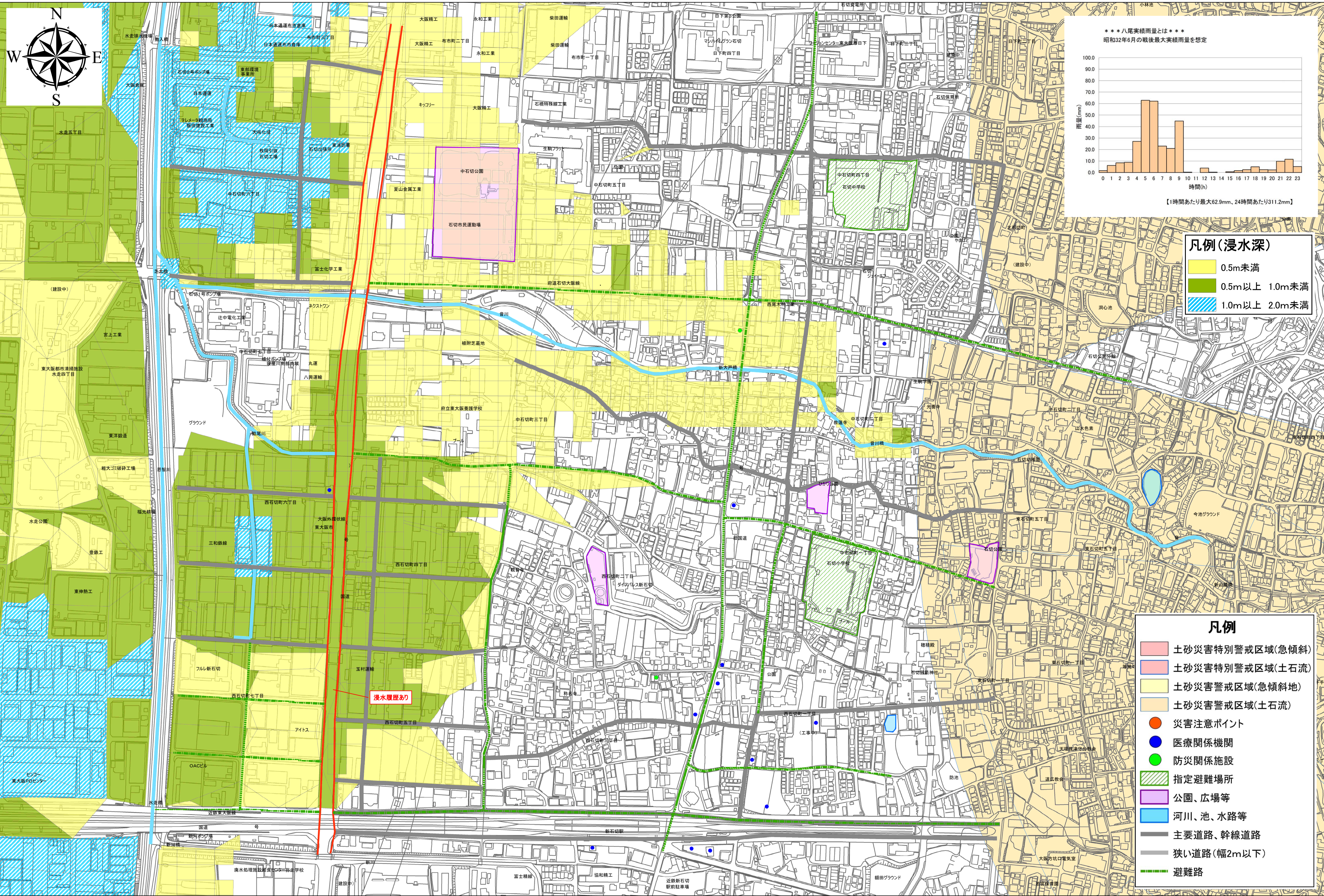


凡例(浸水深)

- 0.5m未満
- 0.5m以上 1.0m未満
- 1.0m以上 2.0m未満

凡例

- 土砂災害特別警戒区域(急傾斜)
- 土砂災害特別警戒区域(土石流)
- 土砂災害警戒区域(急傾斜地)
- 土砂災害警戒区域(土石流)
- 災害注意ポイント
- 医療関係機関
- 防災関係施設
- 指定避難場所
- 公園、広場等
- 河川、池、水路等
- 主要道路、幹線道路
- 狭い道路(幅2m以下)
- 避難路



土砂災害に備えて

《大雨の時など、避難の際に必要となりますので、家族全員が分かる場所に貼っておきましょう》

① 土砂災害の恐れがある危険箇所・注意箇所や避難場所等を確認しておきましょう！（裏面参照）

■ 黄色で囲まれた範囲(土砂災害警戒区域)は、「土砂災害が発生した場合、住民の生命または身体に危害が生じる恐れのある区域」です。

■ 赤色で囲まれた範囲は(土砂災害特別警戒区域)は、「土砂災害が発生した場合、建築物に破損が生じ、住民の生命または身体に著しく危害が生じる恐れのある区域」です。

土砂災害区域等にお住まいの方は、大雨のときには避難が必要となる可能性がありますので、注意して下さい。

③ 雨が強くなったら、積極的に雨量情報、予想、警報等の情報を入手しましょう！

- まずはテレビやラジオ等で気象情報を確認しましょう。
- 雨が強くなってきたら、電話やインターネットでも確認しましょう。

下記のウェブサイトにて、気象情報や台風情報などがチェックできます。

『おおさか防災ネット』

アドレス (<http://www.osaka-bousai.net/higashiosaka/index.html>)

『気象庁』

アドレス (<http://www.jma.go.jp/jma/index.html>)

② 自宅付近の洪水や土砂災害の恐れがある危険箇所や注意箇所の状況を確認し、何か予兆現象があれば連絡網で報告しましょう。

④ 避難勧告などの連絡があったら直ちに避難しましょう！

【避難・連絡体制】

【東大阪市役所】

住所：東大阪市荒本北 1-1-1
電話：06-4309-3130

連絡

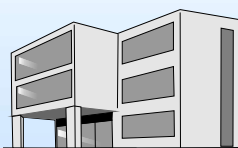
『避難準備情報』
『避難勧告』
『避難指示』

【伝達方法】

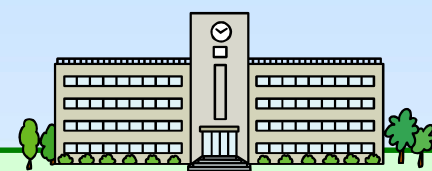
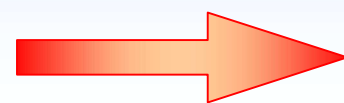
- ・エリアメール／緊急速報メール
- ・防災行政無線
- ・電話
- ・広報車 など

防災無線 テレフォンサービス

防災行政無線の放送内容は24時間保存され、電話で確認できます。
電話：06-4309-3010



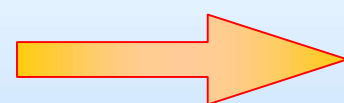
立ち退き避難



【指定避難所】

- ・市立石切中学校
電話：072-982-0201
- ・市立石切小学校
電話：072-982-0666

屋外への移動が危険を伴うため
避難所に行くことが困難な場合



【屋内安全確保】

建物内の上階の山側と反対の
部屋などへ避難

【メモ欄】

災害時の家族の集合場所や非常持ち出し品など、災害時に必要な情報をメモし、備えましょう。

(例) 家族の集合場所・・・〇〇小学校のグラウンドなど
非常持ち出し品・・・水、食糧、薬など