

担い手を募集しています

東大阪市では、地域で活動するグループや市民ボランティアの方などに担い手として参画していただけるように、各地域包括支援センターが制度の周知や立上げの支援などに取り組んでいます。また、地域包括ケア推進課では、「訪問型生活援助サービス」「訪問型助け合いサービス」「通所型つどいサービス」に従事していただける方の養成研修を開催しています。

総合事業のご相談は地域包括支援センターへ 【地域包括支援センター 一覧】

名称	所在地	電話番号・FAX 番号		中学校区	小学校区
ビオスの丘	日下町4-1-42	072-986-0211	072-980-7759	孔舎衛	孔舎衛 孔舎衛東
布市福寿苑	中石切町3-5-12-101	072-987-8012	072-987-8014	石切	石切 石切東
千寿園	南荘町13-38	072-983-7725	072-983-7701	枚岡	枚岡東 枚岡西
福寿苑	喜里川町2-18	072-985-8884	072-985-8885	縄手北	縄手北 縄手東
四条	瓢箪山町6-17-101	072-940-7568	072-940-7578	縄手	縄手 上四条
なるかわ苑	上六万寺町13-40	072-986-3682	072-988-0134	くすは縄手南校	
池島	池島町3-3-45	072-929-8267	072-929-8278	池島学園	
みのわの里	古箕輪1-3-28	072-964-1011	072-964-3060	盾津東	北宮 加納
春光園	横枕8-34	072-960-8666	072-961-2050	盾津	成和 弥栄 鴻池東
アーバンケア島之内	吉田本町1-10-13	072-960-6072	072-960-6080	英田	英田北 英田南
東大阪市社会福祉協議会角田●	角田2-3-8	072-963-6663	072-963-2020	玉川	玉川 岩田西
向日葵	玉串町東1-10-20	072-966-2018	072-966-5015	花園	花園 玉串 花園北
アンパス東大阪	若江南町3-7-7	06-4307-0165	06-4307-0444	若江	玉美 若江
サンホーム	御厨南3-1-18	06-7670-3700	06-6787-3885	意岐部	意岐部 意岐部東
アーバンケア稲田	稲田新町1-10-1	06-6748-8009	06-6748-8010	楠根	楠根 楠根東
アーバンケア新喜多	西堤本通西1-2-18	06-6784-0001	06-6784-7771	新喜多	西堤 藤戸
レーベンズポルト	高井田元町1-19-24	06-6782-1313	06-6782-1314	高井田 長栄	森河内 高井田西 長堂 高井田東
ヴェルディ八戸ノ里	下小阪4-7-36	06-6727-0213	06-7638-1024	小阪	小阪 八戸の里 八戸の里東
たちばなの里	岸田堂北町6-1	06-6224-5112	06-6724-8232	布施	荒川 布施
イースタンビラ	柏田本町7-8	06-6728-3099	06-6728-3092	柏田 長瀬	長瀬西 柏田 長瀬南 大蓮
上小阪	新上小阪11-2	06-6726-3040	06-6730-7168	上小阪	桜橋 上小阪
くつろぎ	近江堂2-10-41	06-6730-7715	06-6730-7716	金岡 弥刀	長瀬北 長瀬東 弥刀 弥刀東

●は基幹型の地域包括支援センターです。

発行：東大阪市福祉部高齢介護室 地域包括ケア推進課
〒577-8521 東大阪市荒本北1-1-1
TEL 06-4309-3013 FAX 06-4309-3814

いつまでも住み慣れた地域で 自分らしく暮らすために

65歳以上の
みなさんへ

『介護予防・日常生活支援総合事業』を実施しています！

総合事業では、65歳以上の全ての人を対象に、住み慣れた地域でいつまでも安心して生活続けられるように、介護予防の取り組みを行っています。地域とのつながりを大切に、通いの場への参加や、掃除や買い物などの家事を支える支援に積極的に取り組んで、生きがいを持っていきいきと自分らしい充実した暮らしを東大阪市と共に作っていきましょう！



こんな介護予防活動や生活支援があります！

ご近所さんとお話する機会が減ってしまった。
→ 近所の皆さんで集まるサロンへの参加はいかがですか？

スーパーが遠く、重い荷物が持てなくて買い物に困っています。
→ 生活援助ヘルパーや市民ボランティアに買い物を頼んでみませんか？

ひとり暮らしが少し不安になってきた。
→ 市民ボランティアに定期的に見守りや声かけを依頼してみませんか？

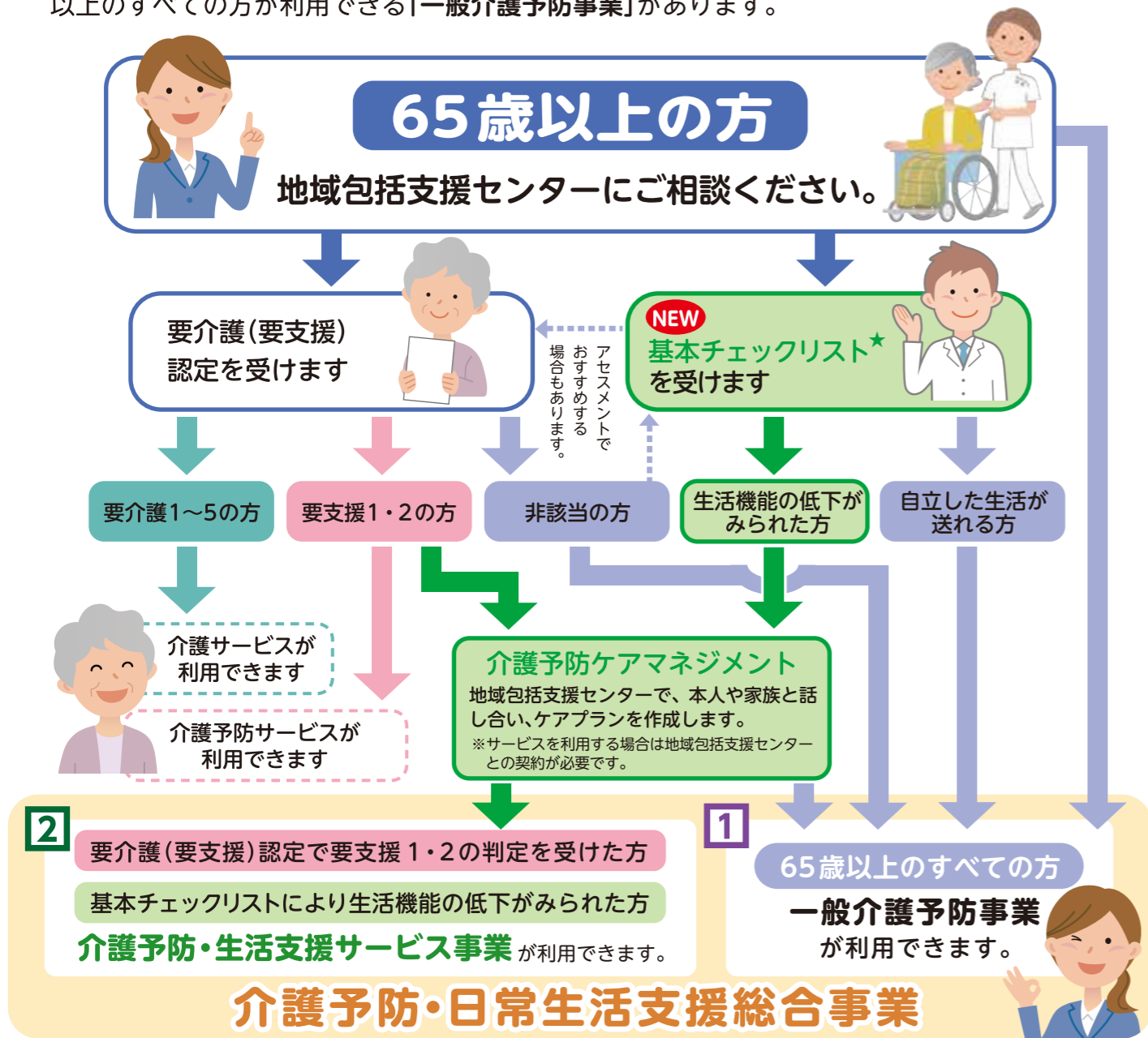
体力が落ちてきた・・・近くで気軽に健康づくりをしたい。
→ 近所で開催されている体操教室やサロンへの参加は如何ですか？

将来の自分のためにも介護予防を学んでみたい。
→ ボランティア研修に参加し地域デビューの一步を踏み出してみませんか？

東大阪市

利用までの流れ

介護予防・日常生活支援総合事業には、要支援1・2の認定を受けた方や基本チェックリストにより生活機能の低下がみられた方が利用できる「介護予防・生活支援サービス事業」と、65歳以上のすべての方が利用できる「一般介護予防事業」があります。



★ 基本チェックリストについて

25の質問項目で日常生活に必要な機能が低下していないかを調べます。介護予防・生活支援サービス事業のみを希望する場合には、地域包括支援センターでの基本チェックリストによる判定で、サービスを利用できます。

基本チェックリスト(一部)

- バスや電車で1人で外出していますか？
- 転倒に対する不安は大きいですか？
- 週に1回以上は外出していますか？
- 今日が何月何日かわからない時がありますか？

1 一般介護予防事業

対象者 65歳以上のすべての方

- 東大阪市版介護予防体操「楽しくトライ体操」「元気に筋肉をきたえる体操(げんきん体操)」のDVD配付及び市公式YouTubeでの動画配信を行っています。
- 地域包括支援センターや保健センター等では、介護予防教室などの様々な取り組みを行っていますので、お問合せください。

2 介護予防・生活支援サービス事業

従来のホームヘルプやデイサービスに加え、介護事業者や地域での支え合い活動グループ、市民ボランティア団体などが提供する多様なサービスを利用できます。

対象者

- 1 要支援認定を受けた方
- 2 基本チェックリストにより介護予防・生活支援サービス事業対象者となった方
(要支援に相当する方を想定しています。)

訪問型サービス

これまでと同じ基準	新たなサービス	
介護予防サービス	生活援助サービス	助け合いサービス
ホームヘルパーが自宅を訪問し、身体介護を含む日常生活上の支援を行います。 【自己負担額】(1か月のめやす)* 週1回程度の利用・・・1,258円 週2回程度の利用・・・2,513円 週2回程度を超える利用・・・3,987円 【対象者】(こんな方が適しています) ● 専門的配慮をもって行う調理が必要な方 ● 常時介護できる状態で行う見守りが必要な方	利用者の自立した生活を援助するために、事業者(市が実施する介護の研修の受講者等)が自宅を訪問し、利用者と一緒に掃除や洗濯などを行います。 【自己負担額】(めやす)* 1回・・・230円 (月4回利用した場合・・・920円) (月8回利用した場合・・・1,840円) 【対象者】 ● 単なる見守り声かけだけで一緒に掃除や洗濯ができる方	市民ボランティア等による定期的な声かけや見守り、玄関先でのちょっとした生活支援(ごみ出しなど)を行います。 【自己負担額】(定額制) 1回25円(月8回まで) 【対象者】 ● ちょっとした困りごとの助け合いで自立した生活が維持・改善される方

通所型サービス

これまでと同じ基準	新たなサービス	
介護予防サービス	短時間サービス	つどいサービス
通所介護施設(デイサービスセンター)で、食事や入浴など日常生活上の支援や運動器の機能向上、栄養改善、口腔機能向上のための支援を行います。 【自己負担額】(1か月のめやす)* 要支援1相当の方・・・1,878円 要支援2相当の方・・・1,878円 (週1回程度の利用) 要支援2相当の方・・・3,783円 (週2回程度を超える利用) 【対象者】 ● 身体介護を必要とする方 ● 入浴や食事の提供が必要な方	通所介護施設(デイサービスセンター)などで、生活機能向上のための簡単な運動を行います。 【自己負担額】(1か月のめやす)* 要支援1相当の方…送迎あり1,502円 要支援1相当の方…送迎なし1,109円 要支援2相当の方…送迎あり1,502円 (週1回程度の利用) 要支援2相当の方…送迎なし1,109円 (週1回程度の利用) 要支援2相当の方…送迎あり3,027円 (週2回程度を超える利用) 要支援2相当の方…送迎なし2,241円 (週2回程度を超える利用) 【対象者】 ● サービスとしては運動を中心として、入浴や食事の提供が必要ない方	地域の通いの場などで、地域のボランティア等と一緒に生活機能の向上のための簡単な運動やレクリエーションを受けることができます。 【自己負担額】(定額制) 1回100円(月8回まで) 【対象者】 ● 地域の方との交流を通して、自立した生活を維持し、改善が見込まれる方

※自己負担額(めやす)は1割負担の場合です。なお、事業所の体制によって、費用が加算される場合があります。