

平成28年度 東大阪市標準学力調査 児童アンケート クロス集計結果

★調査対象
東大阪市内の小学校の3～6年生の児童

●クロス集計とは…

2つの項目に注目して表を作成し、相互の関係を明らかにするための集計方法。本児童アンケートでは、評定と各質問に対する回答に注目して集計しています。

●評定とは…

各教科の総合正答率を目標値(学習指導要領に示された内容について標準的な時間をかけて学んだ場合に、正答できることを期待した児童の割合を示したもの)と比較し、3段階で表したものの。

- ・評定3…総合正答率が目標値よりも5ポイント以上高い
- ・評定2…総合正答率が目標値の±5ポイント以内
- ・評定1…総合正答率が目標値よりも5ポイント以上低い

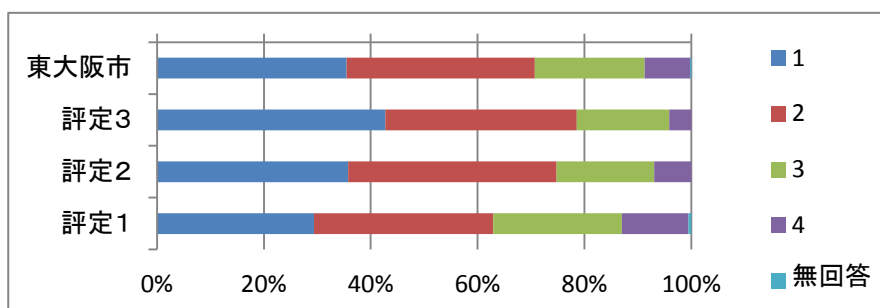
生活・学習意識調査<クロス集計（国語）>

①国語の勉強は好きですか。

《3年生》

		好き	わりと好き	あまり好きではない	嫌い	無回答
		1	2	3	4	
東大阪市		35.5	35.2	20.6	8.5	0.2
評定	評定3	42.7	35.8	17.3	4.1	0.0
	評定2	35.8	39.0	18.3	6.9	0.0
	評定1	29.4	33.5	24.1	12.5	0.5

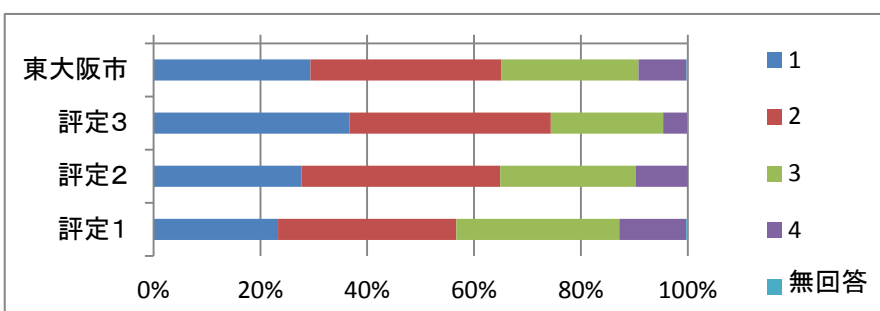
(単位は%)



《4年生》

		好き	わりと好き	あまり好きではない	嫌い	無回答
		1	2	3	4	
東大阪市		29.4	35.8	25.7	9.0	0.2
評定	評定3	36.7	37.7	21.0	4.5	0.1
	評定2	27.7	37.2	25.4	9.7	0.0
	評定1	23.3	33.4	30.5	12.5	0.3

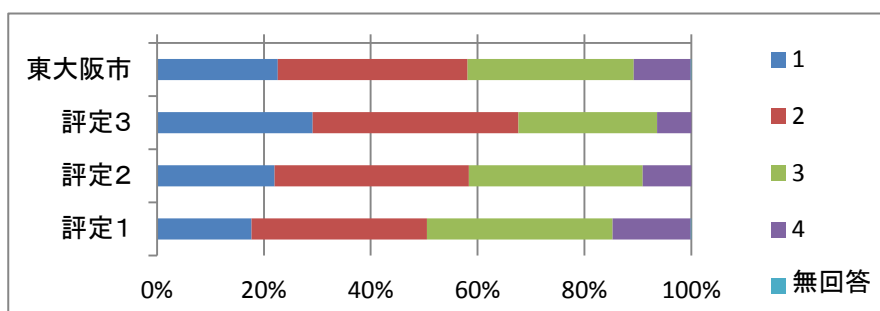
(単位は%)



《5年生》

		好き	わりと好き	あまり好きではない	嫌い	無回答
		1	2	3	4	
東大阪市		22.6	35.6	31.1	10.7	0.1
評定	評定3	29.1	38.5	25.9	6.4	0.0
	評定2	22.0	36.4	32.5	9.1	0.0
	評定1	17.7	32.8	34.8	14.6	0.1

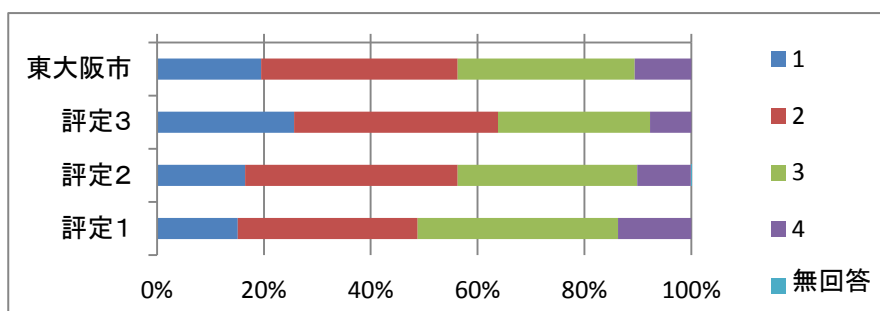
(単位は%)



《6年生》

		好き	わりと好き	あまり好きではない	嫌い	無回答
		1	2	3	4	
東大阪市		19.5	36.8	33.1	10.6	0.0
評定	評定3	25.7	38.2	28.5	7.7	0.0
	評定2	16.5	39.7	33.6	10.0	0.1
	評定1	15.1	33.7	37.5	13.7	0.0

(単位は%)



・「国語の勉強は好きですか」に対する肯定的回答の割合は、評定の高い児童ほど高い。また、学年が上がるにつれて、肯定的回答の割合は低くなっている。

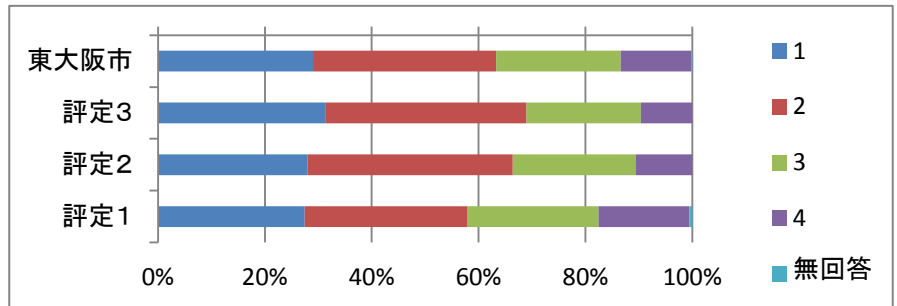
生活・学習意識調査<クロス集計（国語）>

②わからない言葉がでてきたら、国語辞典（電子辞書を含みます）で調べますか。

《3年生》

		調べる	ときどき調べる	あまり調べない	調べない	
		1	2	3	4	無回答
東大阪市		29.0	34.3	23.3	13.2	0.2
評定	評定3	31.4	37.5	21.4	9.6	0.0
	評定2	28.0	38.4	23.1	10.5	0.0
	評定1	27.4	30.5	24.5	17.0	0.5

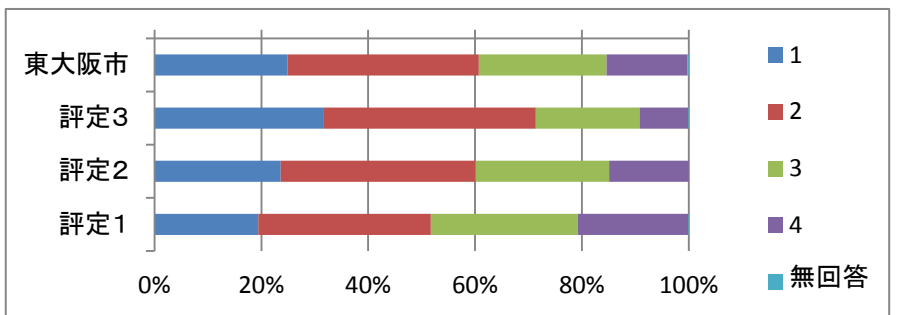
(単位は%)



《4年生》

		調べる	ときどき調べる	あまり調べない	調べない	
		1	2	3	4	無回答
東大阪市		24.9	35.9	23.9	15.2	0.2
評定	評定3	31.7	39.7	19.4	9.1	0.1
	評定2	23.6	36.5	25.0	14.9	0.0
	評定1	19.4	32.3	27.5	20.7	0.1

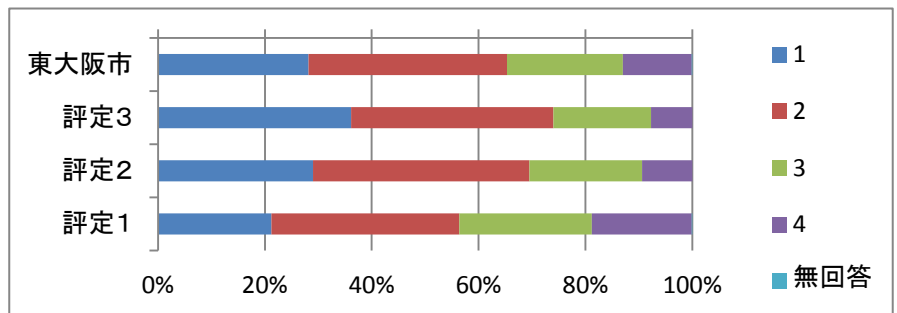
(単位は%)



《5年生》

		調べる	ときどき調べる	あまり調べない	調べない	
		1	2	3	4	無回答
東大阪市		28.2	37.2	21.7	12.9	0.1
評定	評定3	36.2	37.9	18.3	7.7	0.0
	評定2	29.0	40.5	21.1	9.4	0.0
	評定1	21.2	35.2	24.8	18.7	0.1

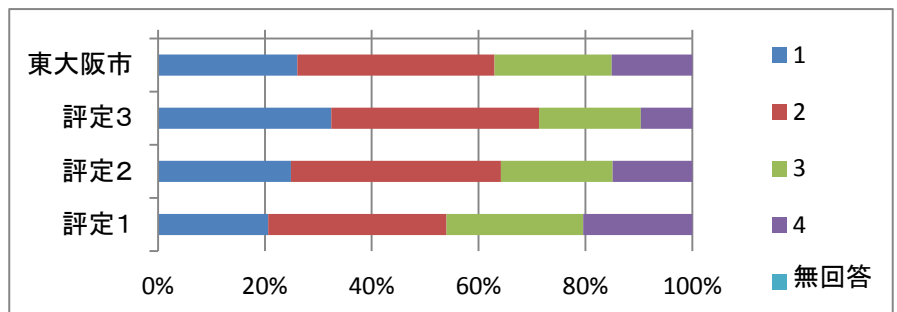
(単位は%)



《6年生》

		調べる	ときどき調べる	あまり調べない	調べない	
		1	2	3	4	無回答
東大阪市		26.1	36.9	21.9	15.1	0.0
評定	評定3	32.4	38.9	19.1	9.6	0.0
	評定2	24.9	39.3	20.9	14.9	0.0
	評定1	20.6	33.4	25.6	20.4	0.0

(単位は%)



・「わからない言葉がでてきたら、国語辞典（電子辞書を含みます）で調べますか」に対する肯定的回答の割合は、評定の高い児童ほど高い。

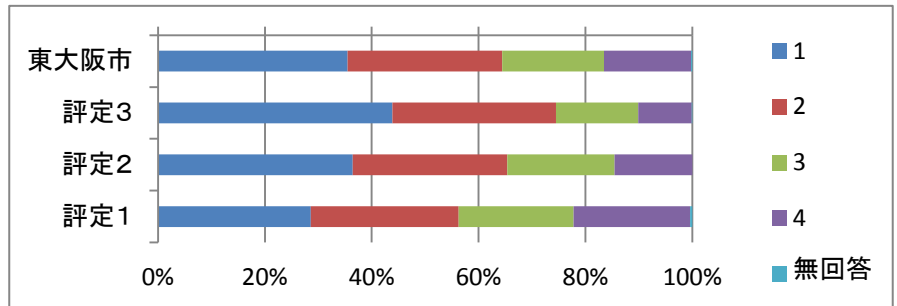
生活・学習意識調査<クロス集計（国語）>

③この1カ月の間に、何冊ぐらい本(マンガ・雑誌を除く)を読みましたか。

《3年生》

		4冊以上	2～3冊	1冊くらい	読まない	
		1	2	3	4	無回答
東大阪市		35.5	28.9	19.1	16.3	0.2
評定	評定3	43.9	30.6	15.4	10.0	0.1
	評定2	36.4	28.9	20.1	14.5	0.0
	評定1	28.6	27.7	21.5	21.8	0.4

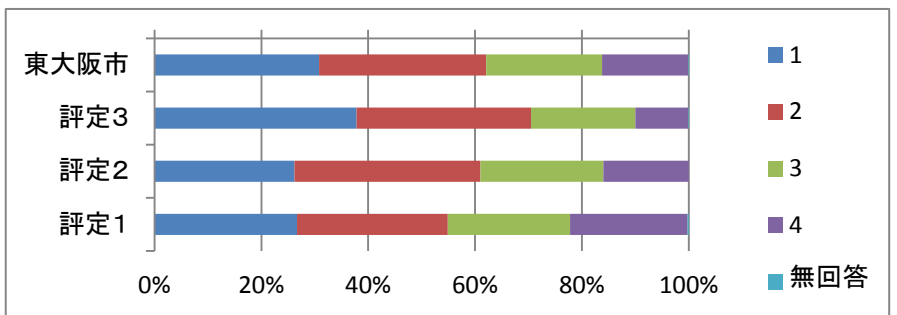
(単位は%)



《4年生》

		4冊以上	2～3冊	1冊くらい	読まない	
		1	2	3	4	無回答
東大阪市		30.8	31.3	21.7	16.1	0.1
評定	評定3	37.8	32.7	19.5	9.9	0.1
	評定2	26.2	34.8	23.0	16.0	0.0
	評定1	26.7	28.2	22.9	22.0	0.2

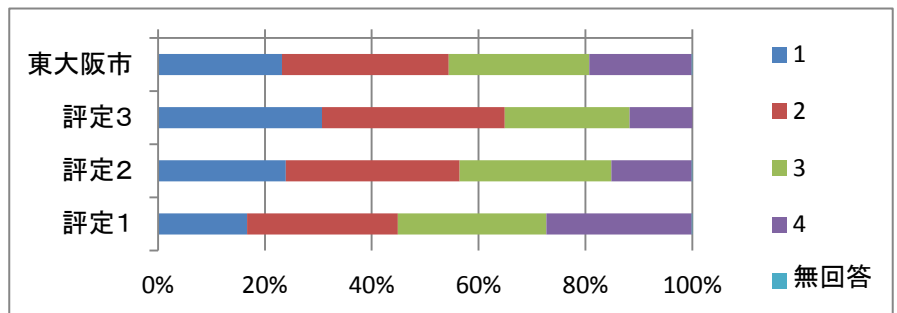
(単位は%)



《5年生》

		4冊以上	2～3冊	1冊くらい	読まない	
		1	2	3	4	無回答
東大阪市		23.2	31.2	26.3	19.2	0.1
評定	評定3	30.7	34.2	23.4	11.7	0.0
	評定2	23.9	32.5	28.4	15.0	0.1
	評定1	16.7	28.2	27.8	27.2	0.1

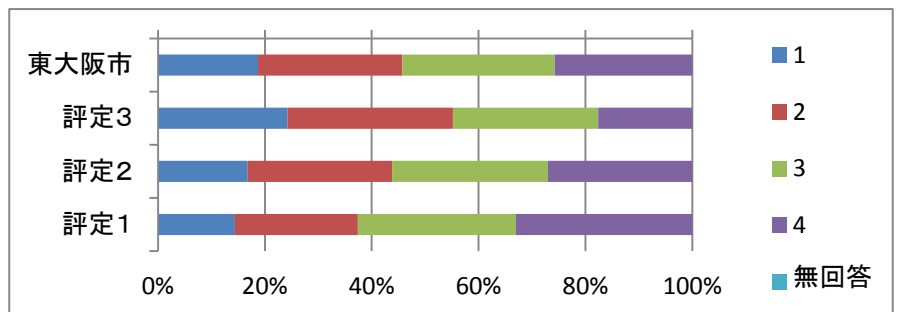
(単位は%)



《6年生》

		4冊以上	2～3冊	1冊くらい	読まない	
		1	2	3	4	無回答
東大阪市		18.7	27.0	28.5	25.7	0.0
評定	評定3	24.2	31.0	27.2	17.6	0.0
	評定2	16.8	27.0	29.2	27.0	0.0
	評定1	14.4	23.0	29.6	33.0	0.0

(単位は%)



・「この1ヶ月の間に、何冊ぐらい本(マンガ・雑誌を除く)を読みましたか」に対する回答は、評定の高い児童ほど冊数が多い。また、学年が上がるにつれて、冊数が減っている。

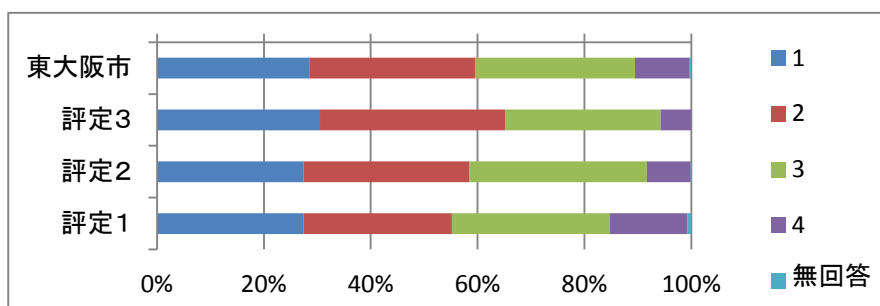
生活・学習意識調査<クロス集計（国語）>

④自分の思っていることや、考えていることを周りの人に話しますか。

《3年生》

		話す	わりと話す	あまり話さない	話さない	無回答
		1	2	3	4	
東大阪市		28.6	30.9	30.0	10.2	0.3
評定	評定3	30.5	34.6	29.1	5.7	0.0
	評定2	27.4	31.0	33.1	8.2	0.1
	評定1	27.4	27.8	29.6	14.5	0.7

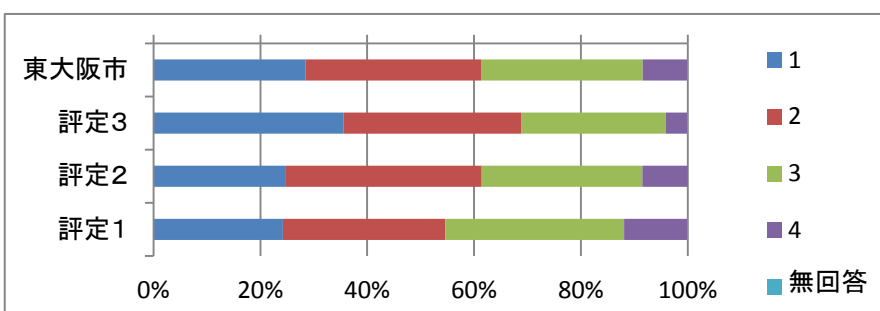
(単位は%)



《4年生》

		話す	わりと話す	あまり話さない	話さない	無回答
		1	2	3	4	
東大阪市		28.5	32.8	30.3	8.3	0.1
評定	評定3	35.6	33.2	27.1	4.0	0.1
	評定2	24.6	36.8	30.0	8.5	0.0
	評定1	24.2	30.4	33.5	11.8	0.1

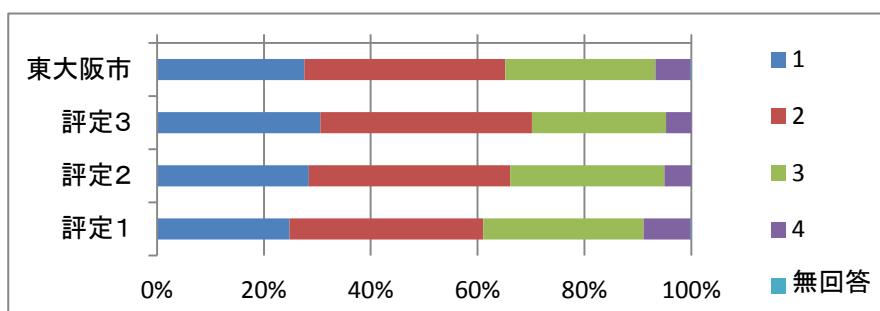
(単位は%)



《5年生》

		話す	わりと話す	あまり話さない	話さない	無回答
		1	2	3	4	
東大阪市		27.6	37.7	28.1	6.6	0.1
評定	評定3	30.6	39.6	25.1	4.7	0.0
	評定2	28.4	37.7	28.9	5.0	0.0
	評定1	24.8	36.3	30.0	8.8	0.1

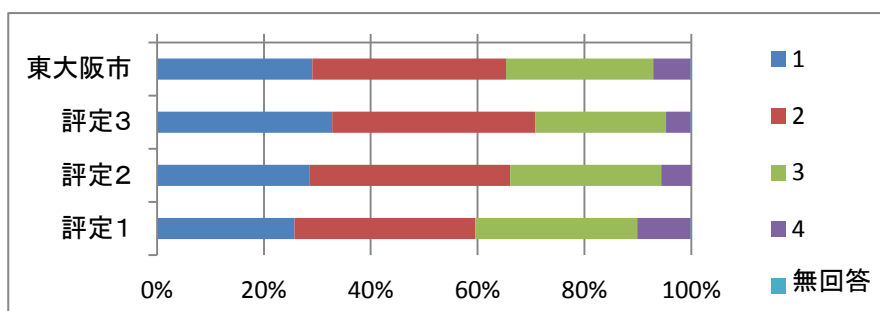
(単位は%)



《6年生》

		話す	わりと話す	あまり話さない	話さない	無回答
		1	2	3	4	
東大阪市		29.1	36.2	27.6	7.0	0.1
評定	評定3	32.8	38.0	24.5	4.6	0.1
	評定2	28.6	37.5	28.3	5.6	0.0
	評定1	25.7	33.9	30.3	10.0	0.1

(単位は%)



・「自分の思っていることや、考えていることを周りの人に話しますか」に対する肯定的回答の割合は、評定の高い児童ほど高い。また、学年があがるにつれて、肯定的回答の割合が高くなる傾向がある。

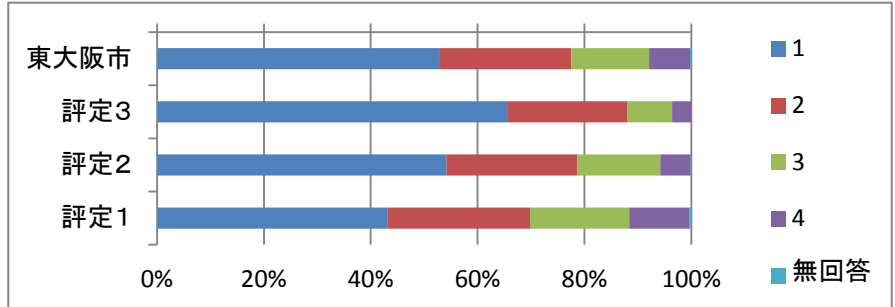
生活・学習意識調査<クロス集計（算数）>

⑤算数の勉強は好きですか。

《3年生》

		好き	わりと好き	あまり好きではない	嫌い	無回答
		1	2	3	4	
東大阪市		52.7	24.7	14.5	7.7	0.2
評定	評定3	65.7	22.3	8.4	3.6	0.0
	評定2	54.1	24.5	15.5	5.7	0.1
	評定1	43.1	26.7	18.6	11.2	0.4

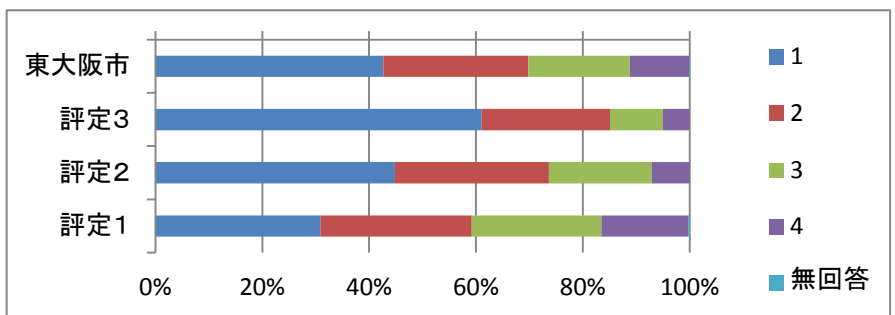
(単位は%)



《4年生》

		好き	わりと好き	あまり好きではない	嫌い	無回答
		1	2	3	4	
東大阪市		42.7	27.1	19.0	11.1	0.1
評定	評定3	61.0	24.0	9.9	5.0	0.0
	評定2	44.8	28.8	19.2	7.1	0.0
	評定1	30.9	28.3	24.3	16.2	0.3

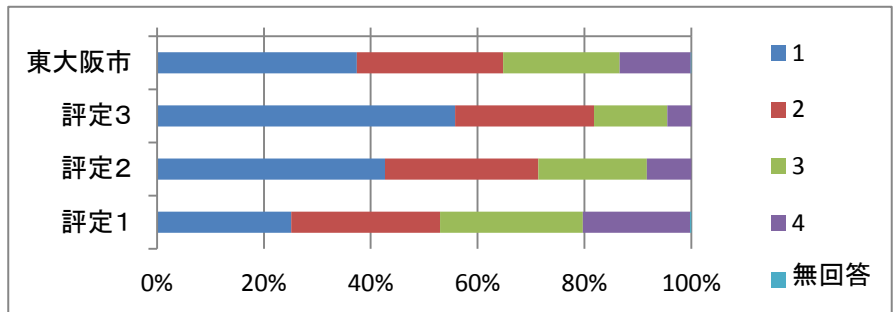
(単位は%)



《5年生》

		好き	わりと好き	あまり好きではない	嫌い	無回答
		1	2	3	4	
東大阪市		37.4	27.4	21.8	13.3	0.1
評定	評定3	55.8	26.0	13.7	4.5	0.0
	評定2	42.7	28.7	20.3	8.3	0.0
	評定1	25.1	27.9	26.7	20.1	0.2

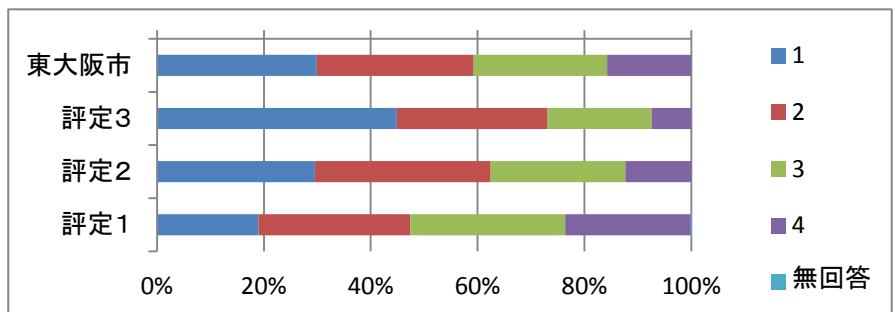
(単位は%)



《6年生》

		好き	わりと好き	あまり好きではない	嫌い	無回答
		1	2	3	4	
東大阪市		29.9	29.3	25.0	15.7	0.0
評定	評定3	44.9	28.2	19.5	7.4	0.0
	評定2	29.5	32.9	25.2	12.3	0.0
	評定1	19.0	28.4	29.0	23.5	0.1

(単位は%)



・「算数の勉強は好きですか」に対する肯定的回答の割合は、評定の高い児童ほど高い。また、学年が上がるにつれて、肯定的回答の割合は低くなっている。

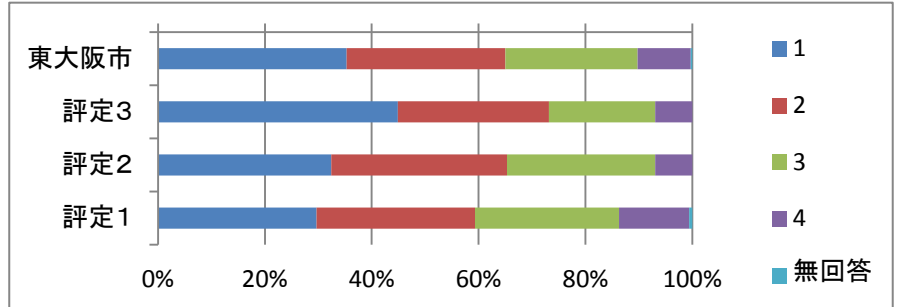
生活・学習意識調査<クロス集計（算数）>

⑥問題が解けたとき、別の解き方も考えてみますか。

《3年生》

		考える	わりと考える	あまり考えない	考えない	無回答
		1	2	3	4	
東大阪市		35.3	29.7	24.8	9.9	0.3
評定	評定3	44.9	28.3	19.9	6.9	0.0
	評定2	32.4	32.9	27.8	6.9	0.0
	評定1	29.7	29.7	27.0	13.1	0.6

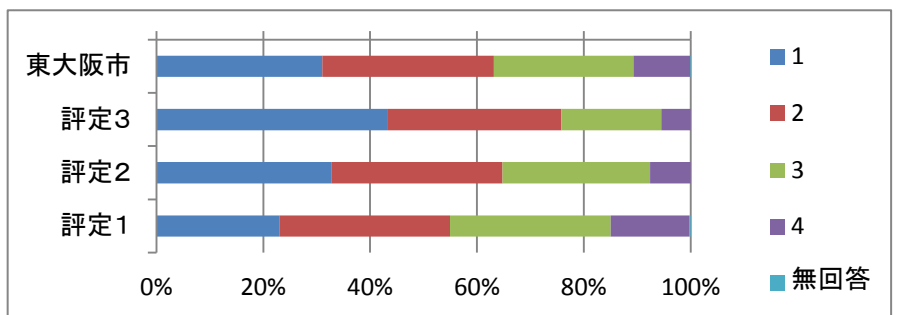
(単位は%)



《4年生》

		考える	わりと考える	あまり考えない	考えない	無回答
		1	2	3	4	
東大阪市		31.0	32.1	26.1	10.6	0.1
評定	評定3	43.4	32.5	18.7	5.5	0.0
	評定2	32.7	32.0	27.6	7.6	0.0
	評定1	23.1	31.9	30.1	14.7	0.3

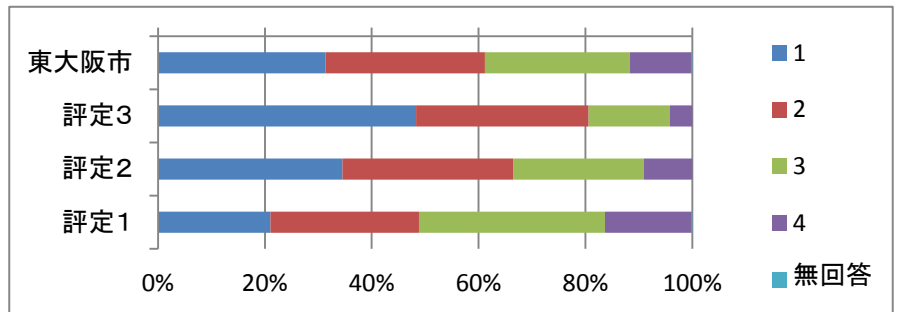
(単位は%)



《5年生》

		考える	わりと考える	あまり考えない	考えない	無回答
		1	2	3	4	
東大阪市		31.4	29.9	27.2	11.6	0.1
評定	評定3	48.3	32.3	15.2	4.2	0.0
	評定2	34.5	31.9	24.4	9.1	0.0
	評定1	21.0	27.8	34.8	16.2	0.1

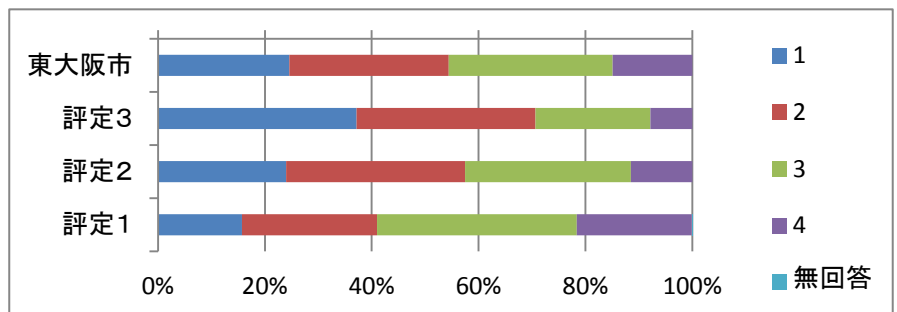
(単位は%)



《6年生》

		考える	わりと考える	あまり考えない	考えない	無回答
		1	2	3	4	
東大阪市		24.6	29.8	30.7	14.9	0.0
評定	評定3	37.1	33.5	21.5	7.8	0.0
	評定2	24.0	33.5	31.0	11.5	0.0
	評定1	15.7	25.3	37.4	21.5	0.1

(単位は%)



・「問題が解けたとき、別の解き方も考えてみますか」に対する肯定的回答の割合は、評定の高い児童ほど高い。また、学年が上がるにつれて、肯定的回答の割合は低くなっている。

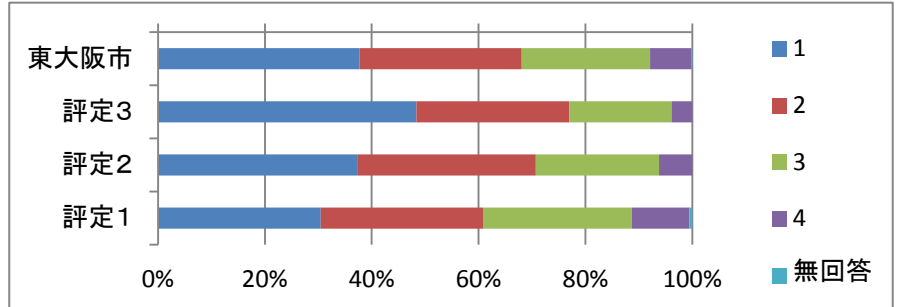
生活・学習意識調査<クロス集計（算数）>

⑦算数の時間に、みんなでいろいろな考え方を発表しあうことは好きですか。

《3年生》

		好き	わりと好き	あまり好きではない	嫌い	無回答
		1	2	3	4	
東大阪市		37.7	30.4	24.0	7.7	0.2
評定	評定3	48.4	28.7	19.1	3.9	0.0
	評定2	37.3	33.4	23.1	6.2	0.0
	評定1	30.5	30.4	27.9	10.8	0.5

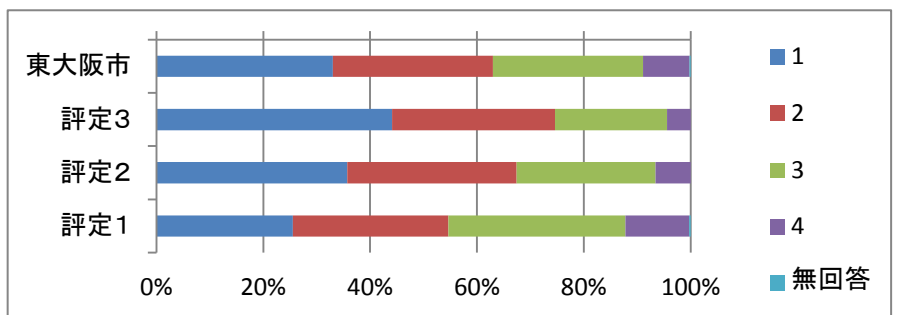
(単位は%)



《4年生》

		好き	わりと好き	あまり好きではない	嫌い	無回答
		1	2	3	4	
東大阪市		33.0	30.0	28.1	8.7	0.2
評定	評定3	44.1	30.5	21.0	4.4	0.0
	評定2	35.7	31.7	26.0	6.6	0.0
	評定1	25.5	29.1	33.1	11.9	0.3

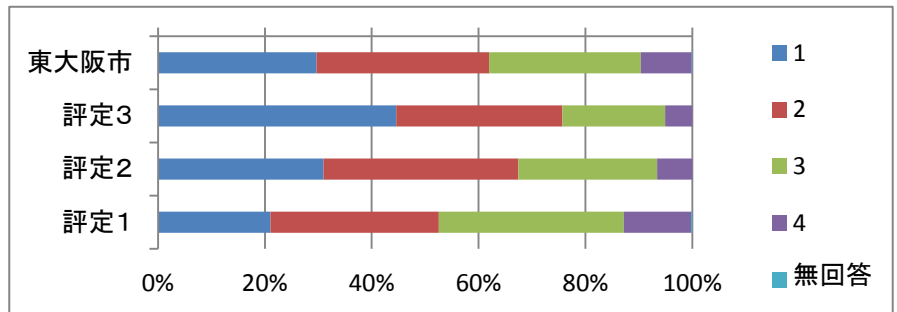
(単位は%)



《5年生》

		好き	わりと好き	あまり好きではない	嫌い	無回答
		1	2	3	4	
東大阪市		29.7	32.3	28.4	9.5	0.1
評定	評定3	44.6	31.1	19.2	5.1	0.0
	評定2	31.0	36.4	26.0	6.6	0.0
	評定1	21.0	31.5	34.6	12.6	0.2

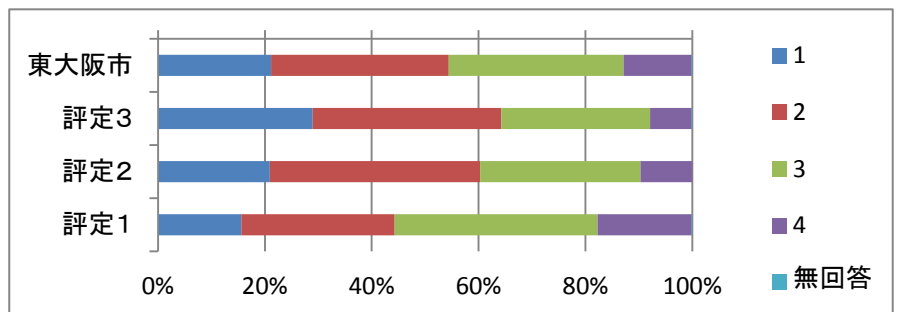
(単位は%)



《6年生》

		好き	わりと好き	あまり好きではない	嫌い	無回答
		1	2	3	4	
東大阪市		21.2	33.3	32.8	12.8	0.1
評定	評定3	29.0	35.3	27.9	7.8	0.1
	評定2	20.9	39.4	30.0	9.7	0.0
	評定1	15.6	28.7	38.0	17.6	0.1

(単位は%)



・「算数の時間に、みんなでいろいろな考え方を発表しあうことは好きですか」に対する肯定的回答の割合は、評定の高い児童ほど高い。また、学年が上がるにつれて、肯定的回答の割合は低くなっている。

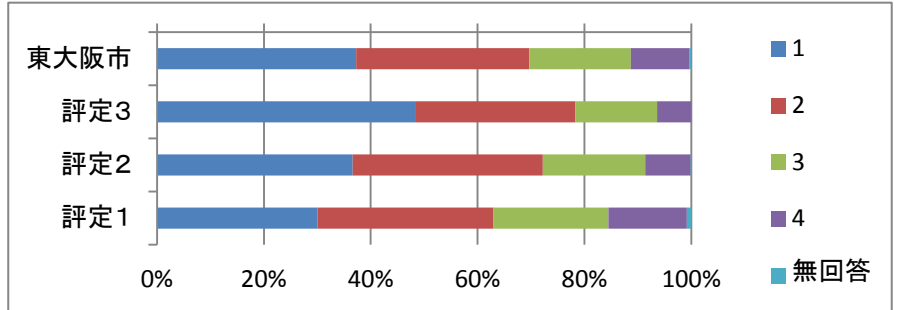
生活・学習意識調査<クロス集計（算数）>

⑧問題が解けなかったとき、なぜ解けなかったかを考えてみますか。

《3年生》

		考える	わりと考える	あまり考えない	考えない	無回答
		1	2	3	4	
東大阪市		37.3	32.4	19.0	10.9	0.4
評定	評定3	48.3	30.0	15.3	6.4	0.0
	評定2	36.6	35.6	19.2	8.5	0.1
	評定1	30.0	32.9	21.5	14.7	0.8

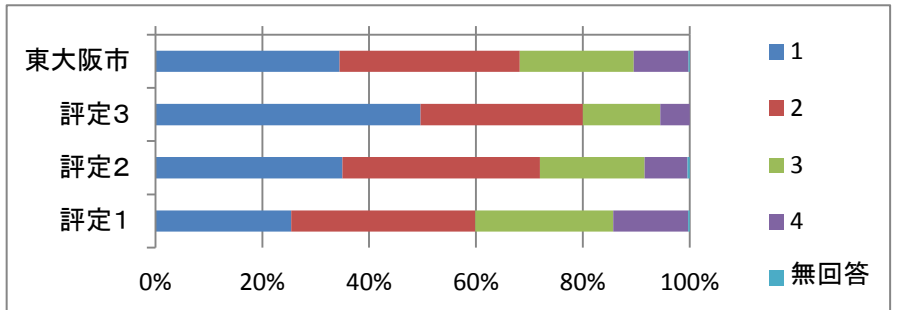
(単位は%)



《4年生》

		考える	わりと考える	あまり考えない	考えない	無回答
		1	2	3	4	
東大阪市		34.5	33.8	21.3	10.3	0.2
評定	評定3	49.6	30.4	14.5	5.5	0.0
	評定2	35.0	36.9	19.6	8.0	0.4
	評定1	25.4	34.5	25.8	14.0	0.3

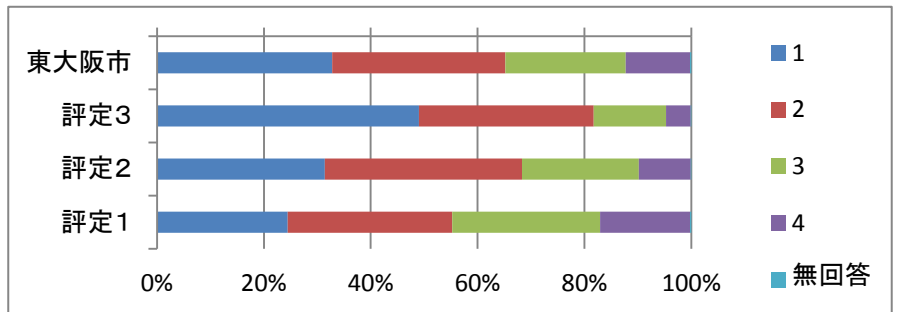
(単位は%)



《5年生》

		考える	わりと考える	あまり考えない	考えない	無回答
		1	2	3	4	
東大阪市		32.8	32.5	22.5	12.1	0.2
評定	評定3	49.1	32.7	13.6	4.6	0.1
	評定2	31.4	36.9	21.9	9.7	0.1
	評定1	24.5	30.8	27.7	16.9	0.2

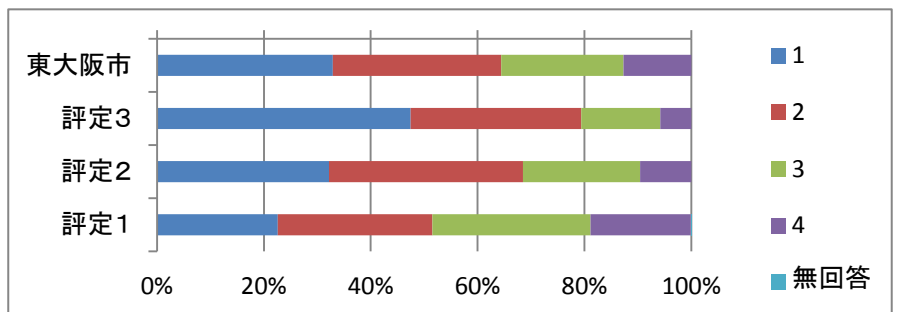
(単位は%)



《6年生》

		考える	わりと考える	あまり考えない	考えない	無回答
		1	2	3	4	
東大阪市		32.9	31.5	22.9	12.7	0.0
評定	評定3	47.5	32.0	14.8	5.8	0.0
	評定2	32.2	36.4	21.9	9.6	0.0
	評定1	22.6	29.0	29.6	18.8	0.1

(単位は%)



・「問題が解けなかったとき、なぜ解けなかったかを考えてみますか」に対する肯定的回答の割合は、評定の高い児童ほど高い。

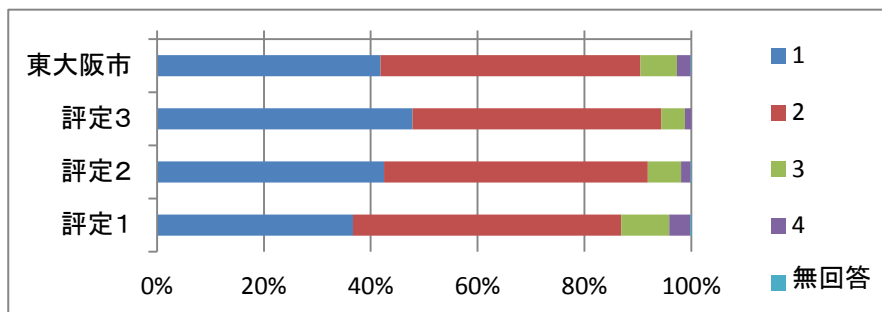
生活・学習意識調査＜クロス集計（国語・算数）＞

⑨国語の勉強が、生活の中で役に立つと思いますか。

《5年生》

		考える	わりと考える	あまり考えない	考えない	無回答
		1	2	3	4	
東大阪市		41.8	48.6	6.8	2.6	0.1
評定	評定3	47.8	46.6	4.4	1.2	0.0
	評定2	42.5	49.4	6.2	1.8	0.1
	評定1	36.7	50.2	9.0	3.9	0.2

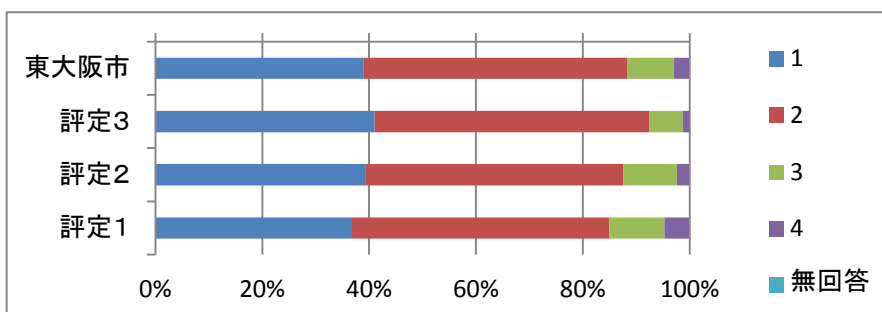
(単位は%)



《6年生》

		考える	わりと考える	あまり考えない	考えない	無回答
		1	2	3	4	
東大阪市		38.9	49.4	8.8	2.8	0.1
評定	評定3	41.1	51.4	6.3	1.3	0.0
	評定2	39.2	48.3	10.0	2.3	0.1
	評定1	36.6	48.4	10.3	4.6	0.1

(単位は%)

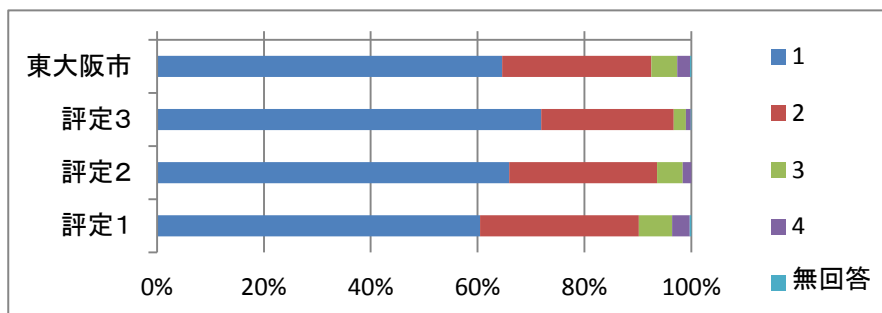


⑩算数の勉強が、生活の中で役に立つと思いますか。

《5年生》

		考える	わりと考える	あまり考えない	考えない	無回答
		1	2	3	4	
東大阪市		64.7	27.9	4.9	2.4	0.2
評定	評定3	71.9	24.8	2.3	0.9	0.1
	評定2	65.9	27.7	4.8	1.6	0.0
	評定1	60.5	29.7	6.2	3.3	0.3

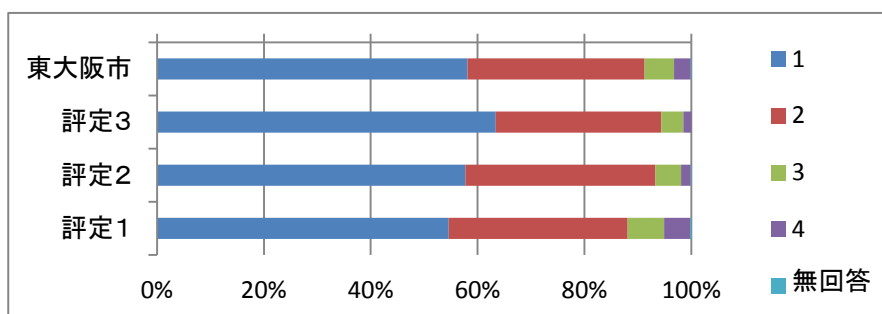
(単位は%)



《6年生》

		考える	わりと考える	あまり考えない	考えない	無回答
		1	2	3	4	
東大阪市		58.1	33.1	5.5	3.1	0.1
評定	評定3	63.4	31.0	4.1	1.5	0.0
	評定2	57.7	35.6	4.8	1.8	0.1
	評定1	54.6	33.5	6.8	4.9	0.2

(単位は%)



・「国語(算数)の勉強が、生活の中で役に立つと思いますか」に対する肯定的な回答は、国語・算数ともに90%前後あり、評定の高い児童ほど高い。