

第 2 次調査結果の概要

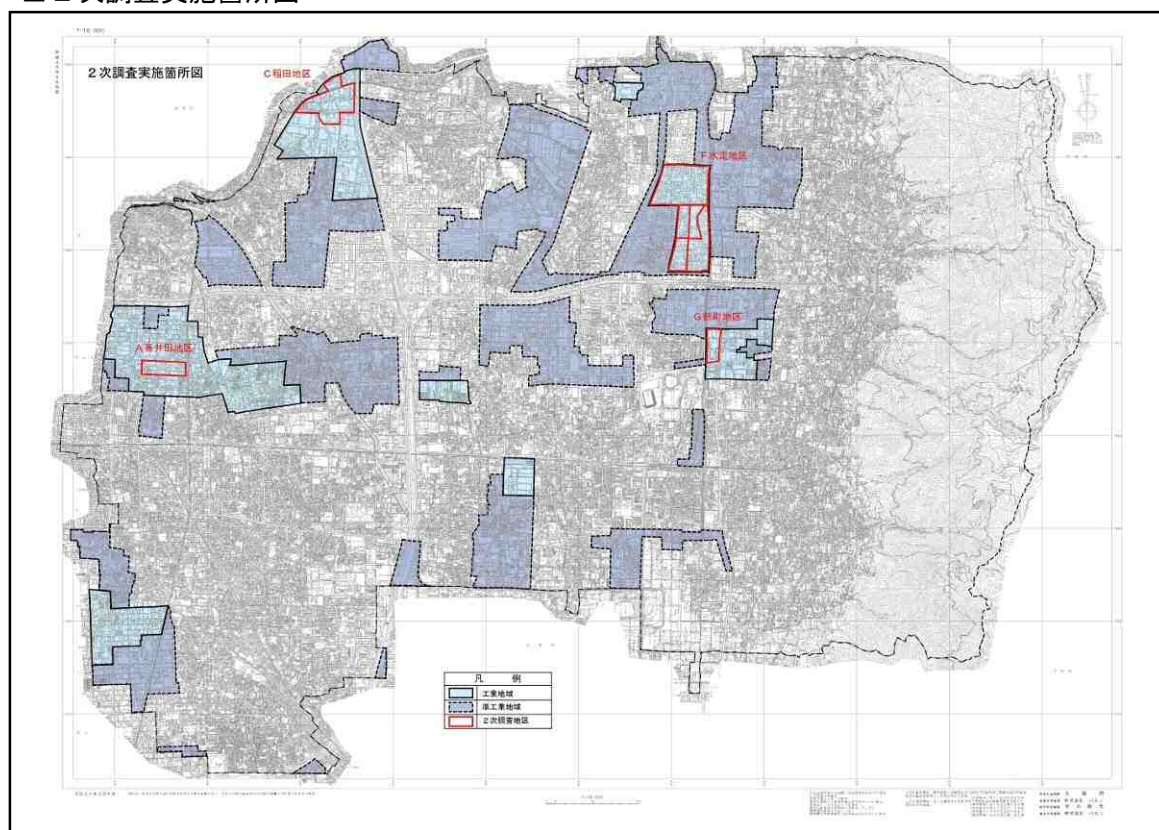
1. 第 2 次調査の目的

住工共生のまちづくり条例第 11 条に規定する「モノづくり推進地域のうち、特にモノづくり企業の集積を維持し、促進することが必要であると認められる地域」における「都市計画法に基づく制度を積極的に活用すること」について、半恒久的に住宅建設を規制することの可能性を探るべく、事業者の意向を確認する調査を実施した。

2. 対象地区と事業所数

工業地域で製造業が集積している地域（住宅の立地が少ない地域）である以下の 7 地区を対象に行った。

■ 2 次調査実施箇所図



■ 対象地区と対象事業所数

対象地区	事業所数
A 高井田地区	3 2
C 稲田地区	3 7
F 水走地区①	4 2
水走地区②	2 9
水走地区③	2 2
水走地区④	1 1 5
G 新町地区	2 2
合 計	2 9 9

■対象地区周辺詳細図

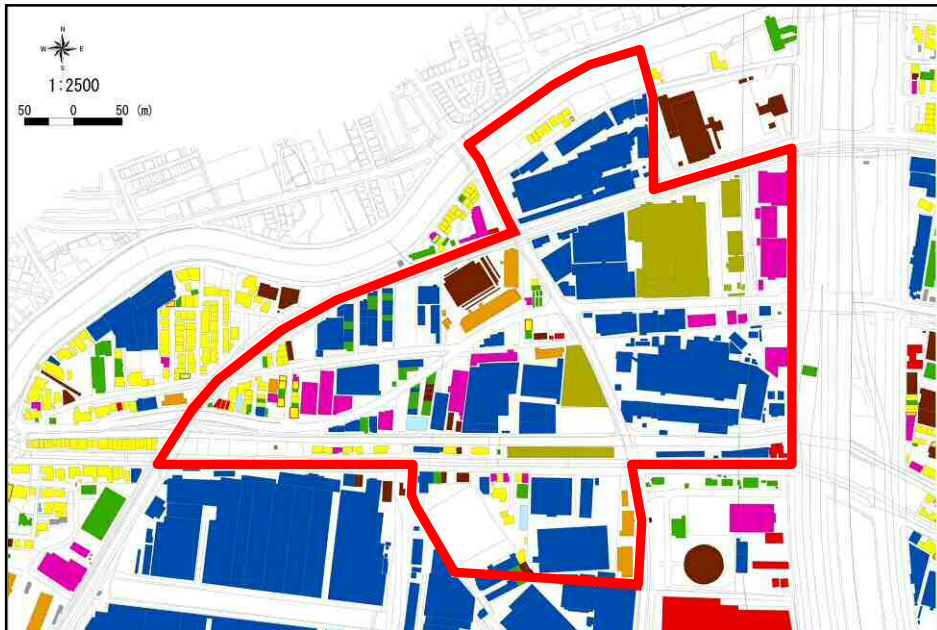
< A 高井田地区 >



凡 例

	対象地区
	工業専用地域
	工業地域
	準工業地域
	製造業
	倉庫業など
	戸建て住宅
	集合住宅
	事務所
	商業施設
	その他
	住宅+製造業
	集合住宅+工場
	製造業+住宅
	住宅+倉庫業など
	倉庫業など+住宅
	住宅+事務所
	事務所+住宅
	住宅+商業施設
	商業施設+住宅
	工場+商業施設
	商業施設+工場
	住宅+その他
	その他+住宅
	駐輪場(コインパーキング)
	空地

< C 稲田地区 >



< F 水走地区 >



凡 例	
	対象地区
	工業専用地域
	工業地域
	準工業地域
	製造業
	倉庫業など
	戸建て住宅
	集合住宅
	事務所
	商業施設
	その他
	住宅+製造業
	集合住宅+工場
	製造業+住宅
	住宅+倉庫業など
	倉庫業など+住宅
	住宅+事務所
	事務所+住宅
	住宅+商業施設
	商業施設+住宅
	工場+商業施設
	商業施設+工場
	住宅+その他
	その他+住宅
	駐車場 (コインパーキング)
	空地

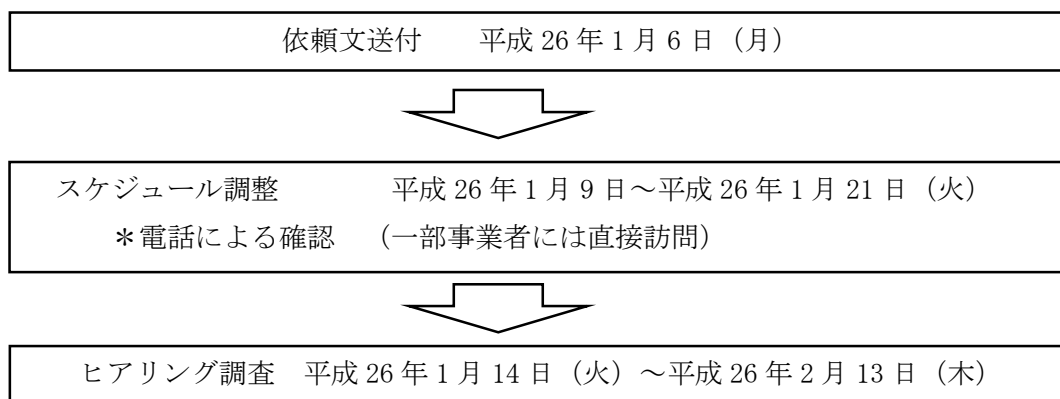
< G 新町地区 >



3. ヒアリング調査実施状況

(1) ヒアリング調査の実施

ヒアリング調査は、対象事業所に対し協力依頼文を送付するとともに、電話による受け入れ意志の確認とスケジュール調整を行った上で実施した。



(2) ヒアリング調査実施結果

ヒアリング調査を実施した結果、299 事業所のうち 133 事業所 (44. 5%) の回答があった。なお訪問した際、一部移転、廃業、モノづくりを実施していない事業所があった。

最も有効回答率が高かった地区は、稲田地区 (64. 9%) であり、低かったのは新町地区 (22. 7%) となっている。

A 高井田地区	C 稲田地区	F 水走地区 ①	F 水走地区 ②																																																								
<table border="1" style="width: 100%; text-align: center;"> <tr><td>完了</td><td>19</td></tr> <tr><td>拒否</td><td>13</td></tr> <tr><td>移転</td><td>0</td></tr> <tr><td>廃業</td><td>2</td></tr> <tr><td>対象外</td><td>0</td></tr> <tr><td>実施事業所合計</td><td>34</td></tr> <tr><td>調査対象事業所</td><td>32</td></tr> </table>	完了	19	拒否	13	移転	0	廃業	2	対象外	0	実施事業所合計	34	調査対象事業所	32	<table border="1" style="width: 100%; text-align: center;"> <tr><td>完了</td><td>24</td></tr> <tr><td>拒否</td><td>13</td></tr> <tr><td>移転</td><td>1</td></tr> <tr><td>廃業</td><td>0</td></tr> <tr><td>対象外</td><td>1</td></tr> <tr><td>実施事業所合計</td><td>39</td></tr> <tr><td>調査対象事業所</td><td>37</td></tr> </table>	完了	24	拒否	13	移転	1	廃業	0	対象外	1	実施事業所合計	39	調査対象事業所	37	<table border="1" style="width: 100%; text-align: center;"> <tr><td>完了</td><td>16</td></tr> <tr><td>拒否</td><td>26</td></tr> <tr><td>移転</td><td>0</td></tr> <tr><td>廃業</td><td>1</td></tr> <tr><td>対象外</td><td>0</td></tr> <tr><td>実施事業所合計</td><td>43</td></tr> <tr><td>調査対象事業所</td><td>42</td></tr> </table>	完了	16	拒否	26	移転	0	廃業	1	対象外	0	実施事業所合計	43	調査対象事業所	42	<table border="1" style="width: 100%; text-align: center;"> <tr><td>完了</td><td>10</td></tr> <tr><td>拒否</td><td>19</td></tr> <tr><td>移転</td><td>0</td></tr> <tr><td>廃業</td><td>1</td></tr> <tr><td>対象外</td><td>0</td></tr> <tr><td>実施事業所合計</td><td>30</td></tr> <tr><td>調査対象事業所</td><td>29</td></tr> </table>	完了	10	拒否	19	移転	0	廃業	1	対象外	0	実施事業所合計	30	調査対象事業所	29
完了	19																																																										
拒否	13																																																										
移転	0																																																										
廃業	2																																																										
対象外	0																																																										
実施事業所合計	34																																																										
調査対象事業所	32																																																										
完了	24																																																										
拒否	13																																																										
移転	1																																																										
廃業	0																																																										
対象外	1																																																										
実施事業所合計	39																																																										
調査対象事業所	37																																																										
完了	16																																																										
拒否	26																																																										
移転	0																																																										
廃業	1																																																										
対象外	0																																																										
実施事業所合計	43																																																										
調査対象事業所	42																																																										
完了	10																																																										
拒否	19																																																										
移転	0																																																										
廃業	1																																																										
対象外	0																																																										
実施事業所合計	30																																																										
調査対象事業所	29																																																										
<table border="1" style="width: 100%; text-align: center;"> <tr><td>回答事業所</td><td>19</td></tr> <tr><td>有効回答率</td><td>59.4%</td></tr> </table>	回答事業所	19	有効回答率	59.4%	<table border="1" style="width: 100%; text-align: center;"> <tr><td>回答事業所</td><td>24</td></tr> <tr><td>有効回答率</td><td>64.9%</td></tr> </table>	回答事業所	24	有効回答率	64.9%	<table border="1" style="width: 100%; text-align: center;"> <tr><td>回答事業所</td><td>16</td></tr> <tr><td>有効回答率</td><td>38.1%</td></tr> </table>	回答事業所	16	有効回答率	38.1%	<table border="1" style="width: 100%; text-align: center;"> <tr><td>回答事業所</td><td>10</td></tr> <tr><td>有効回答率</td><td>34.5%</td></tr> </table>	回答事業所	10	有効回答率	34.5%																																								
回答事業所	19																																																										
有効回答率	59.4%																																																										
回答事業所	24																																																										
有効回答率	64.9%																																																										
回答事業所	16																																																										
有効回答率	38.1%																																																										
回答事業所	10																																																										
有効回答率	34.5%																																																										
F 水走地区 ③	F 水走地区 ④	G 新町地区	地点合計																																																								
<table border="1" style="width: 100%; text-align: center;"> <tr><td>完了</td><td>14</td></tr> <tr><td>拒否</td><td>8</td></tr> <tr><td>移転</td><td>0</td></tr> <tr><td>廃業</td><td>1</td></tr> <tr><td>対象外</td><td>1</td></tr> <tr><td>実施事業所合計</td><td>24</td></tr> <tr><td>調査対象事業所</td><td>22</td></tr> </table>	完了	14	拒否	8	移転	0	廃業	1	対象外	1	実施事業所合計	24	調査対象事業所	22	<table border="1" style="width: 100%; text-align: center;"> <tr><td>完了</td><td>45</td></tr> <tr><td>拒否</td><td>70</td></tr> <tr><td>移転</td><td>0</td></tr> <tr><td>廃業</td><td>3</td></tr> <tr><td>対象外</td><td>2</td></tr> <tr><td>実施事業所合計</td><td>120</td></tr> <tr><td>調査対象事業所</td><td>115</td></tr> </table>	完了	45	拒否	70	移転	0	廃業	3	対象外	2	実施事業所合計	120	調査対象事業所	115	<table border="1" style="width: 100%; text-align: center;"> <tr><td>完了</td><td>5</td></tr> <tr><td>拒否</td><td>17</td></tr> <tr><td>移転</td><td>0</td></tr> <tr><td>廃業</td><td>2</td></tr> <tr><td>対象外</td><td>0</td></tr> <tr><td>実施事業所合計</td><td>24</td></tr> <tr><td>調査対象事業所</td><td>22</td></tr> </table>	完了	5	拒否	17	移転	0	廃業	2	対象外	0	実施事業所合計	24	調査対象事業所	22	<table border="1" style="width: 100%; text-align: center;"> <tr><td>完了</td><td>133</td></tr> <tr><td>拒否</td><td>166</td></tr> <tr><td>移転</td><td>1</td></tr> <tr><td>廃業</td><td>10</td></tr> <tr><td>対象外</td><td>4</td></tr> <tr><td>実施事業所合計</td><td>314</td></tr> <tr><td>調査対象事業所</td><td>299</td></tr> </table>	完了	133	拒否	166	移転	1	廃業	10	対象外	4	実施事業所合計	314	調査対象事業所	299
完了	14																																																										
拒否	8																																																										
移転	0																																																										
廃業	1																																																										
対象外	1																																																										
実施事業所合計	24																																																										
調査対象事業所	22																																																										
完了	45																																																										
拒否	70																																																										
移転	0																																																										
廃業	3																																																										
対象外	2																																																										
実施事業所合計	120																																																										
調査対象事業所	115																																																										
完了	5																																																										
拒否	17																																																										
移転	0																																																										
廃業	2																																																										
対象外	0																																																										
実施事業所合計	24																																																										
調査対象事業所	22																																																										
完了	133																																																										
拒否	166																																																										
移転	1																																																										
廃業	10																																																										
対象外	4																																																										
実施事業所合計	314																																																										
調査対象事業所	299																																																										
<table border="1" style="width: 100%; text-align: center;"> <tr><td>回答事業所</td><td>14</td></tr> <tr><td>有効回答率</td><td>63.6%</td></tr> </table>	回答事業所	14	有効回答率	63.6%	<table border="1" style="width: 100%; text-align: center;"> <tr><td>回答事業所</td><td>45</td></tr> <tr><td>有効回答率</td><td>39.1%</td></tr> </table>	回答事業所	45	有効回答率	39.1%	<table border="1" style="width: 100%; text-align: center;"> <tr><td>回答事業所</td><td>5</td></tr> <tr><td>有効回答率</td><td>22.7%</td></tr> </table>	回答事業所	5	有効回答率	22.7%	<table border="1" style="width: 100%; text-align: center;"> <tr><td>回答事業所</td><td>133</td></tr> <tr><td>有効回答率</td><td>44.5%</td></tr> </table>	回答事業所	133	有効回答率	44.5%																																								
回答事業所	14																																																										
有効回答率	63.6%																																																										
回答事業所	45																																																										
有効回答率	39.1%																																																										
回答事業所	5																																																										
有効回答率	22.7%																																																										
回答事業所	133																																																										
有効回答率	44.5%																																																										

* 調査対象事業所は、実施事業所合計から、移転、廃業、対象外を除いた数
* 対象外は、調査時点でモノづくりを行っていない事業所