

第6章

財政狀況

1. 年度別決算推移
 (1) 公共下水道事業特別会計

(単位：千円)

| 区 分 年 度 | 歳入総額 | 歳出総額 | 歳入歳出差引額 | 翌年度繰越財源 | 実質収支額 | 単年度収支額 | 摘要 |
|------------|-------------|-------------|--------------|-----------|--------------|-------------|------|
| 昭和 42 年度 | | | | | | | |
| 昭和 43 年度 | 1,722,347 | 1,717,331 | 5,016 | 0 | 5,016 | 5,016 | |
| 昭和 44 年度 | 2,386,741 | 2,370,369 | 16,372 | 0 | 16,372 | 11,356 | |
| 昭和 45 年度 | 3,457,932 | 3,567,074 | △ 109,142 | 0 | △ 109,142 | △ 125,514 | |
| 昭和 46 年度 | 5,471,228 | 5,627,792 | △ 156,564 | 0 | △ 156,564 | △ 47,422 | |
| 昭和 47 年度 | 4,758,046 | 5,576,206 | △ 818,160 | 0 | △ 818,160 | △ 661,596 | |
| 昭和 48 年度 | 4,414,414 | 5,942,776 | △ 1,528,362 | 72,078 | △ 1,600,440 | △ 782,280 | |
| 昭和 49 年度 | 5,084,943 | 7,872,618 | △ 2,787,675 | 60,572 | △ 2,848,247 | △ 1,247,807 | |
| 昭和 50 年度 | 4,992,338 | 9,405,695 | △ 4,413,357 | 0 | △ 4,413,357 | △ 1,565,110 | |
| 昭和 51 年度 | 6,041,211 | 11,342,604 | △ 5,301,393 | 8,000 | △ 5,309,393 | △ 896,036 | |
| 昭和 52 年度 | 7,334,838 | 13,235,946 | △ 5,901,108 | 27,000 | △ 5,928,108 | △ 618,715 | |
| 昭和 53 年度 | 8,602,630 | 15,074,879 | △ 6,472,249 | 1,950 | △ 6,474,199 | △ 546,091 | |
| 昭和 54 年度 | 9,798,614 | 16,390,543 | △ 6,591,929 | 9,403 | △ 6,601,332 | △ 127,133 | |
| 昭和 55 年度 | 10,921,902 | 17,361,909 | △ 6,440,007 | 6,787 | △ 6,446,794 | 154,538 | |
| 昭和 56 年度 | 11,210,072 | 17,539,240 | △ 6,329,168 | 2,232 | △ 6,331,400 | 115,394 | |
| 昭和 57 年度 | 12,319,099 | 18,171,737 | △ 5,852,638 | 8,200 | △ 5,860,838 | 470,562 | |
| 昭和 58 年度 | 12,308,252 | 18,012,978 | △ 5,704,726 | 0 | △ 5,704,726 | 156,112 | |
| 昭和 59 年度 | 12,792,070 | 18,695,027 | △ 5,902,957 | 0 | △ 5,902,957 | △ 198,231 | |
| 昭和 60 年度 | 14,485,897 | 19,727,793 | △ 5,241,896 | 22,950 | △ 5,264,846 | 638,111 | |
| 昭和 61 年度 | 17,671,939 | 22,242,523 | △ 4,570,584 | 21,170 | △ 4,591,754 | 673,092 | |
| 昭和 62 年度 | 17,301,495 | 20,869,609 | △ 3,568,114 | 108,380 | △ 3,676,494 | 915,260 | |
| 昭和 63 年度 | 18,004,488 | 20,710,625 | △ 2,706,137 | 91,294 | △ 2,797,431 | 879,063 | |
| 平成 元 年度 | 21,724,373 | 23,630,438 | △ 1,906,065 | 37,275 | △ 1,943,340 | 854,091 | |
| 平成 2 年度 | 21,346,409 | 23,186,278 | △ 1,839,869 | 26,479 | △ 1,866,348 | 76,992 | |
| 平成 3 年度 | 20,974,285 | 23,305,028 | △ 2,330,743 | 179,372 | △ 2,510,115 | △ 643,767 | |
| 平成 4 年度 | 25,251,163 | 28,415,658 | △ 3,164,495 | 80,145 | △ 3,244,640 | △ 734,525 | |
| 平成 5 年度 | 30,370,071 | 34,024,489 | △ 3,654,418 | 123,145 | △ 3,777,563 | △ 532,923 | |
| 平成 6 年度 | 31,843,770 | 35,382,193 | △ 3,538,423 | 291,989 | △ 3,830,412 | △ 52,849 | |
| 平成 7 年度 | 30,094,649 | 33,428,233 | △ 3,333,584 | 325,377 | △ 3,658,961 | 171,451 | |
| 平成 8 年度 | 32,098,770 | 34,174,624 | △ 2,075,854 | 497,432 | △ 2,573,286 | 1,085,675 | |
| 平成 9 年度 | 31,053,807 | 33,379,113 | △ 2,325,306 | 65,475 | △ 2,390,781 | 182,505 | |
| 平成 10 年度 | 33,549,251 | 35,734,004 | △ 2,184,753 | 385,053 | △ 2,569,806 | △ 179,025 | |
| 平成 11 年度 | 36,644,776 | 38,995,583 | △ 2,350,807 | 221,038 | △ 2,571,845 | △ 309,133 | |
| 平成 12 年度 | 33,554,089 | 36,129,794 | △ 2,575,705 | 305,273 | △ 2,880,978 | △ 309,133 | |
| 平成 13 年度 | 32,857,709 | 34,868,342 | △ 2,010,633 | 188,121 | △ 2,198,754 | 682,224 | |
| 平成 14 年度 | 35,382,338 | 36,471,990 | △ 1,089,652 | 389,611 | △ 1,479,263 | 719,491 | |
| 平成 15 年度 | 33,403,780 | 34,578,701 | △ 1,174,921 | 170,250 | △ 1,345,171 | 134,092 | |
| 平成 16 年度 | 32,767,303 | 33,576,568 | △ 809,265 | 144,394 | △ 953,659 | 391,512 | |
| 平成 17 年度 | 32,638,209 | 32,686,288 | △ 48,079 | 143,408 | △ 191,487 | 762,172 | |
| 平成 18 年度 | 29,020,663 | 28,501,386 | 519,277 | 77,588 | 441,689 | 633,176 | |
| 平成 19 年度 | 31,591,985 | 29,425,730 | 2,166,255 | 126,609 | 2,039,646 | 1,597,957 | 打切決算 |
| 累計 | 703,182,614 | 783,225,881 | △ 80,043,267 | 4,039,047 | △ 84,082,314 | 8,333,884 | |

※ 平成20年度より下水道事業は地方公営企業法の一部適用に伴い、平成19年度は打切決算となる。

1. 年度別決算推移

(2) 特定公共下水道事業特別会計

(単位：千円)

| 区 分 年 度 | 歳入総額 | 歳出総額 | 歳入歳出差引額 | 翌年度繰越財源 | 実質収支額 | 単年度収支額 | 摘要 |
|------------------|-----------|------------|--------------|---------|--------------|-----------|----|
| 昭和 55 年度 | 480,123 | 641,931 | △ 161,808 | 0 | △ 161,808 | △ 161,808 | |
| 昭和 56 年度 | 405,604 | 828,788 | △ 423,184 | 0 | △ 423,184 | △ 261,376 | |
| 昭和 57 年度 | 408,764 | 1,054,957 | △ 646,193 | 0 | △ 646,193 | △ 223,009 | |
| 昭和 58 年度 | 363,096 | 1,218,495 | △ 855,399 | 0 | △ 855,399 | △ 209,206 | |
| 昭和 59 年度 | 324,979 | 1,404,292 | △ 1,079,313 | 0 | △ 1,079,313 | △ 223,914 | |
| 昭和 60 年度 | 309,570 | 1,633,255 | △ 1,323,685 | 0 | △ 1,323,685 | △ 244,372 | |
| 昭和 61 年度 | 251,542 | 1,842,930 | △ 1,591,388 | 0 | △ 1,591,388 | △ 267,703 | |
| 昭和 62 年度 | 282,833 | 2,608,135 | △ 2,325,302 | 0 | △ 2,325,302 | △ 733,914 | |
| 昭和 63 年度 | 147,405 | 2,457,712 | △ 2,310,307 | 0 | △ 2,310,307 | 14,995 | |
| 平成 元 年度 | 130,151 | 2,432,478 | △ 2,302,327 | 0 | △ 2,302,327 | 7,980 | |
| 平成 2 年度 | 125,699 | 2,421,315 | △ 2,295,616 | 0 | △ 2,295,616 | 6,711 | |
| 平成 3 年度 | 119,622 | 2,413,857 | △ 2,294,235 | 0 | △ 2,294,235 | 1,381 | |
| 平成 4 年度 | 113,908 | 2,407,532 | △ 2,293,624 | 0 | △ 2,293,624 | 611 | |
| 平成 5 年度 | 109,199 | 2,402,822 | △ 2,293,623 | 0 | △ 2,293,623 | 1 | |
| 平成 6 年度 | 93,088 | 2,386,711 | △ 2,293,623 | 0 | △ 2,293,623 | 0 | |
| 平成 7 年度 | 73,887 | 2,367,510 | △ 2,293,623 | 0 | △ 2,293,623 | 0 | |
| 平成 8 年度 | 53,215 | 2,346,838 | △ 2,293,623 | 0 | △ 2,293,623 | 0 | |
| 平成 9 年度 | 326,782 | 2,333,405 | △ 2,006,623 | 0 | △ 2,006,623 | 287,000 | |
| 平成 10 年度 | 326,538 | 2,046,160 | △ 1,719,622 | 0 | △ 1,719,622 | 287,001 | |
| 平成 11 年度 | 326,048 | 1,758,670 | △ 1,432,622 | 0 | △ 1,432,622 | 287,000 | |
| 平成 12 年度 | 325,823 | 1,471,445 | △ 1,145,622 | 0 | △ 1,145,622 | 287,000 | |
| 平成 13 年度 | 325,598 | 1,184,218 | △ 858,620 | 0 | △ 858,620 | 287,002 | |
| 平成 14 年度 | 320,866 | 892,484 | △ 571,618 | 0 | △ 571,618 | 287,002 | |
| 平成 15 年度 | 313,320 | 597,938 | △ 284,618 | 0 | △ 284,618 | 287,000 | |
| 平成 16 年度 | 310,435 | 310,435 | 0 | 0 | 0 | 284,618 | |
| 累計 | 6,368,095 | 43,464,313 | △ 37,096,218 | 0 | △ 37,096,218 | 0 | |

1. 年度別決算推移
 (3) 建設事業費年度別財源内訳

(単位：千円)

| 区 分 年 度 | 西 暦 | 事業費 | 財 源 | | | | 備考 |
|------------|------|------------|-----------|----------|------------|-----------|-------|
| | | | 国庫補助金 | 府補助金 | 企業債 | 自己財源(市費) | |
| 昭和24年度 | 1949 | 6,800 | 900 | | 1,800 | 4,100 | |
| 昭和25年度 | 1950 | 20,500 | 2,206 | | 15,000 | 3,294 | |
| 昭和26年度 | 1951 | 11,500 | 1,500 | | 9,000 | 1,000 | |
| 昭和27年度 | 1952 | 20,500 | 3,500 | | 16,500 | 500 | |
| 昭和28年度 | 1953 | 30,000 | 0 | | 30,000 | 0 | |
| 昭和29年度 | 1954 | 20,000 | 0 | | 20,000 | 0 | |
| 昭和30年度 | 1955 | 17,500 | 2,500 | | 15,000 | 0 | |
| 昭和31年度 | 1956 | 14,000 | 2,000 | | 12,000 | 0 | |
| 昭和32年度 | 1957 | 20,040 | 2,000 | | 17,000 | 1,040 | |
| 昭和33年度 | 1958 | 23,051 | 2,000 | | 20,000 | 1,051 | |
| 昭和34年度 | 1959 | 37,000 | 10,000 | | 22,000 | 5,000 | |
| 昭和35年度 | 1960 | 45,695 | 12,000 | | 22,000 | 11,695 | |
| 昭和36年度 | 1961 | 71,669 | 19,333 | | 25,000 | 27,336 | |
| 昭和37年度 | 1962 | 76,915 | 22,000 | | 29,000 | 25,915 | |
| 昭和38年度 | 1963 | 163,830 | 28,000 | | 124,000 | 11,830 | |
| 昭和39年度 | 1964 | 421,673 | 120,700 | 20,000 | 255,000 | 25,973 | |
| 昭和40年度 | 1965 | 162,177 | 48,500 | 9,000 | 88,000 | 16,677 | |
| 昭和41年度 | 1966 | 458,926 | 141,000 | 0 | 240,000 | 77,926 | |
| 昭和42年度 | 1967 | 985,664 | 161,000 | 6,090 | 367,200 | 451,374 | |
| 昭和43年度 | 1968 | 1,485,105 | 359,200 | 89,800 | 729,200 | 306,905 | |
| 昭和44年度 | 1969 | 1,983,220 | 500,000 | 125,000 | 1,144,100 | 214,120 | |
| 昭和45年度 | 1970 | 3,024,249 | 605,000 | 285,150 | 1,581,700 | 552,399 | |
| 昭和46年度 | 1971 | 4,253,675 | 1,010,000 | 350,500 | 2,426,700 | 466,475 | |
| 昭和47年度 | 1972 | 3,632,879 | 900,000 | 315,000 | 1,934,200 | 483,679 | |
| 昭和48年度 | 1973 | 3,313,917 | 607,956 | 329,688 | 2,149,600 | 226,673 | |
| 昭和49年度 | 1974 | 3,558,243 | 806,044 | 344,059 | 1,949,200 | 458,940 | |
| 昭和50年度 | 1975 | 2,993,900 | 969,000 | 291,701 | 1,429,800 | 303,399 | |
| 昭和51年度 | 1976 | 3,032,557 | 1,014,000 | 189,394 | 1,604,500 | 224,663 | |
| 昭和52年度 | 1977 | 3,792,382 | 1,257,000 | 159,070 | 2,220,000 | 156,312 | |
| 昭和53年度 | 1978 | 4,999,515 | 1,490,700 | 42,000 | 3,088,700 | 378,115 | |
| 昭和54年度 | 1979 | 5,515,990 | 1,534,322 | 127,200 | 3,536,100 | 318,368 | |
| 昭和55年度 | 1980 | 6,299,379 | 1,248,472 | 110,000 | 4,541,700 | 399,207 | |
| 昭和56年度 | 1981 | 6,083,569 | 1,425,000 | 100,000 | 4,248,230 | 310,339 | |
| 昭和57年度 | 1982 | 6,455,591 | 2,038,500 | 102,000 | 4,037,300 | 277,791 | |
| 昭和58年度 | 1983 | 6,504,666 | 2,375,700 | 92,000 | 3,755,100 | 281,866 | |
| 昭和59年度 | 1984 | 6,743,513 | 2,238,600 | 161,121 | 3,968,600 | 375,192 | |
| 昭和60年度 | 1985 | 7,140,876 | 1,812,200 | 198,224 | 4,644,900 | 485,552 | |
| 昭和61年度 | 1986 | 9,644,510 | 1,973,100 | 84,500 | 6,979,500 | 607,410 | |
| 昭和62年度 | 1987 | 9,086,805 | 2,428,031 | 83,730 | 5,927,200 | 647,844 | |
| 昭和63年度 | 1988 | 9,499,658 | 546,769 | 91,100 | 8,160,610 | 701,179 | |
| 平成元年度 | 1989 | 12,735,509 | 954,900 | 55,000 | 10,856,315 | 869,294 | |
| 平成2年度 | 1990 | 12,455,293 | 984,092 | 65,000 | 10,394,762 | 1,011,439 | |
| 平成3年度 | 1991 | 11,612,662 | 790,534 | 70,000 | 9,830,129 | 921,999 | |
| 平成4年度 | 1992 | 15,341,638 | 3,632,244 | 127,388 | 10,360,364 | 1,221,642 | |
| 平成5年度 | 1993 | 15,331,538 | 3,369,664 | 85,000 | 10,487,600 | 1,389,274 | |
| 平成6年度 | 1994 | 15,567,150 | 3,209,658 | 63,698 | 11,253,300 | 1,040,494 | |
| 平成7年度 | 1995 | 16,908,417 | 3,301,743 | 90,302 | 11,856,500 | 1,659,872 | |
| 平成8年度 | 1996 | 17,450,849 | 4,147,391 | 67,000 | 11,922,200 | 1,314,258 | |
| 平成9年度 | 1997 | 16,670,127 | 3,688,827 | 42,540 | 11,360,500 | 1,578,260 | |
| 平成10年度 | 1998 | 18,424,354 | 3,766,762 | 15,000 | 13,576,600 | 1,065,992 | |
| 平成11年度 | 1999 | 21,026,757 | 4,622,499 | 0 | 14,990,600 | 1,413,658 | |
| 平成12年度 | 2000 | 17,199,044 | 3,858,467 | 0 | 12,570,100 | 770,477 | |
| 平成13年度 | 2001 | 15,825,090 | 3,717,442 | 0 | 11,335,900 | 771,748 | |
| 平成14年度 | 2002 | 17,499,590 | 3,554,606 | ※14,000 | 13,179,100 | 751,884 | ※府委託金 |
| 平成15年度 | 2003 | 15,773,730 | 3,401,136 | ※149,409 | 11,355,000 | 868,185 | ※府委託金 |
| 平成16年度 | 2004 | 14,300,452 | 2,664,526 | ※56,314 | 10,920,700 | 658,912 | ※府委託金 |

1. 年度別決算推移

(3) 建設事業費年度別財源内訳

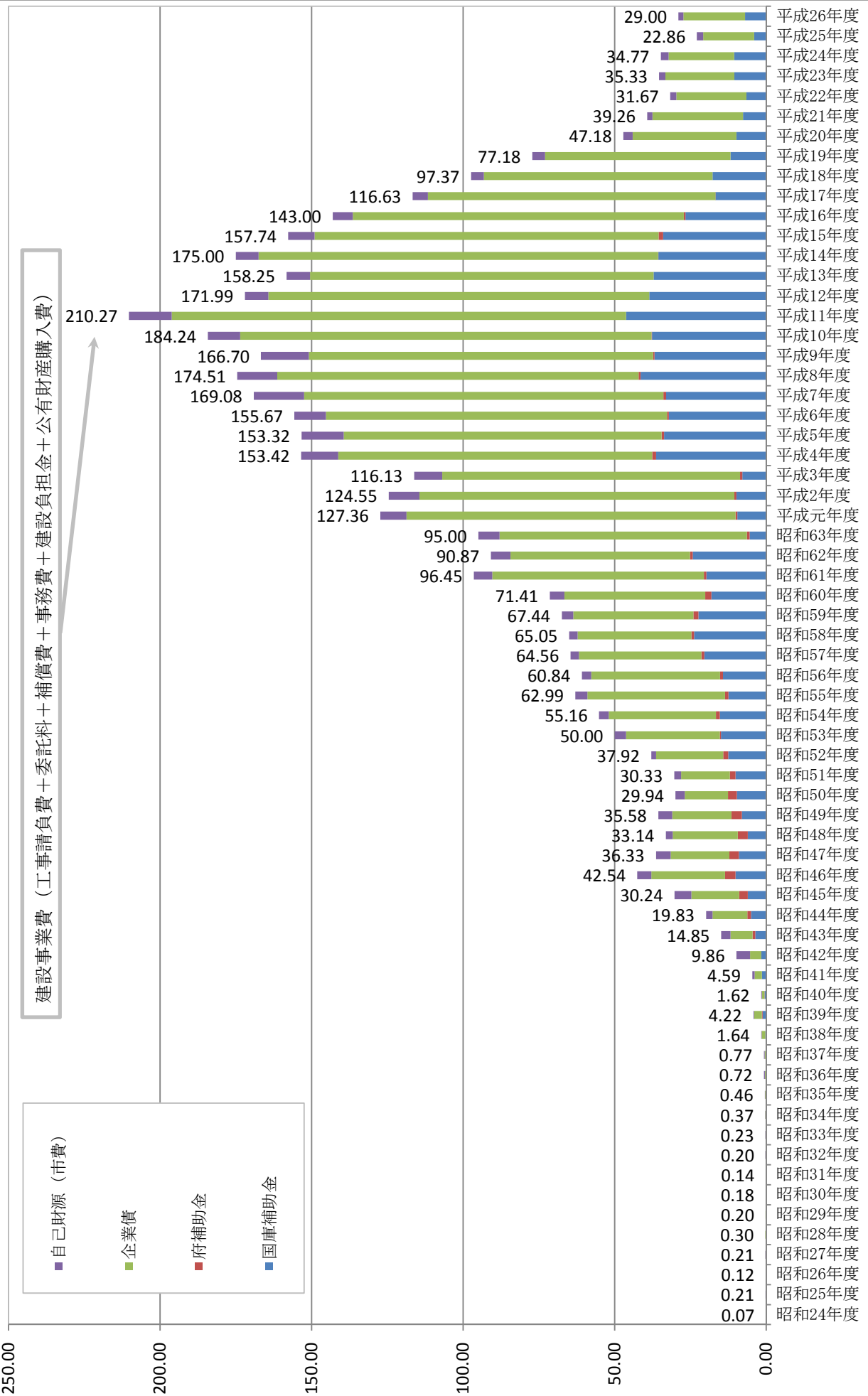
(単位：千円)

| 区 分 年 度 | 西 暦 | 事 業 費 | 財 源 | | | | 備 考 |
|-------------|------|-------------|------------|-----------|-------------|------------|---------------|
| | | | 国庫補助金 | 府補助金 | 企業債 | 自己財源(市費) | |
| 平成17年度 | 2005 | 11,663,331 | 1,674,008 | ※1,725 | 9,489,600 | 497,998 | ※府委託金 |
| 平成18年度 | 2006 | 9,736,988 | 1,770,700 | 0 | 7,543,000 | 423,288 | |
| 平成19年度 | 2007 | 7,717,833 | 1,175,450 | 0 | 6,117,900 | 424,483 | |
| 平成19年度迄の累計 | | 394,891,991 | 82,003,382 | 4,608,703 | 280,785,610 | 27,494,296 | |
| 平成20年度 | 2008 | 4,717,792 | 980,265 | 0 | 3,428,300 | 309,227 | 地方公営企業法 適用 |
| 平成21年度 | 2009 | 3,925,929 | 767,505 | 0 | 2,988,500 | 169,924 | |
| 平成22年度 | 2010 | 3,166,709 | 652,577 | 0 | 2,312,100 | 202,032 | |
| 平成23年度 | 2011 | 3,532,764 | 1,052,883 | 0 | 2,274,400 | 205,481 | |
| 平成24年度 | 2012 | 3,476,541 | 1,060,000 | 0 | 2,162,400 | 254,141 | |
| 平成25年度 | 2013 | 2,285,990 | 400,007 | 0 | 1,676,000 | 209,983 | |
| 平成26年度 | 2014 | 2,900,413 | 695,193 | 0 | 2,036,100 | 169,120 | |
| 平成20年度以降の累計 | | 24,006,138 | 5,608,430 | 0 | 16,877,800 | 1,519,908 | |
| 累 計 | | 418,898,129 | 87,611,812 | 4,608,703 | 297,663,410 | 29,014,204 | |

- ・平成20年度より下水道事業の地方公営企業法（一部適用）に伴い、平成19年度は打切決算を実施
- ・平成19年度は発生主義による経理済額を表記
- ・平成20年度より資本的支出のうち建設改良費を表記
- ・企業債には借換債と資本費平準化債を含めていない

建設事業費年度別財源内訳

(単位:億円)



1. 年度別決算推移

(4) 大阪市・大阪府流域下水道建設事業費年度別財源内訳

(単位：千円)

| 区 分 年 度 | 西 暦 | 大阪市 | | | 大阪府流域下水道 | | |
|------------------|--------|------------|-----------|-----------|------------|------------|-----------|
| | | 事業費 | 財源 | | 事業費 | 財源 | |
| | | | 企業債 | 自己財源(市費) | | 企業債 | 自己財源(市費) |
| 昭和35年度 | 1960 | 15,000 | 0 | 15,000 | | | |
| 昭和36年度 | 1961 | 18,000 | 10,000 | 8,000 | | | |
| 昭和37年度 | 1962 | 17,200 | 11,000 | 6,200 | | | |
| 昭和38年度 | 1963 | 15,000 | 12,000 | 3,000 | | | |
| 昭和39年度 | 1964 | 31,618 | 20,000 | 11,618 | | | |
| 昭和40年度 | 1965 | 59,076 | 47,000 | 12,076 | | | |
| 昭和41年度 | 1966 | 62,775 | 31,000 | 31,775 | | | |
| 昭和42年度 | 1967 | 72,690 | 7,000 | 65,690 | 67,015 | 51,000 | 16,015 |
| 昭和43年度 | 1968 | 68,204 | 8,000 | 60,204 | 68,226 | 60,800 | 7,426 |
| 昭和44年度 | 1969 | 47,779 | 10,000 | 37,779 | 74,770 | 62,000 | 12,770 |
| 昭和45年度 | 1970 | 133,354 | 95,000 | 38,354 | 208,403 | 183,800 | 24,603 |
| 昭和46年度 | 1971 | 109,064 | 102,000 | 7,064 | 586,390 | 536,400 | 49,990 |
| 昭和47年度 | 1972 | 142,903 | 100,000 | 42,903 | 436,964 | 378,400 | 58,564 |
| 昭和48年度 | 1973 | 178,719 | 112,500 | 66,219 | 503,879 | 431,900 | 71,979 |
| 昭和49年度 | 1974 | 234,810 | 183,800 | 51,010 | 509,641 | 448,900 | 60,741 |
| 昭和50年度 | 1975 | 179,160 | 150,000 | 29,160 | 332,166 | 290,400 | 41,766 |
| 昭和51年度 | 1976 | 204,542 | 184,000 | 20,542 | 344,301 | 320,400 | 23,901 |
| 昭和52年度 | 1977 | 200,012 | 180,000 | 20,012 | 334,391 | 311,900 | 22,491 |
| 昭和53年度 | 1978 | 247,080 | 222,300 | 24,780 | 418,081 | 395,400 | 22,681 |
| 昭和54年度 | 1979 | 268,473 | 241,600 | 26,873 | 507,645 | 475,300 | 32,345 |
| 昭和55年度 | 1980 | 292,489 | 263,200 | 29,289 | 466,814 | 339,900 | 126,914 |
| 昭和56年度 | 1981 | 316,594 | 284,900 | 31,694 | 492,620 | 366,000 | 126,620 |
| 昭和57年度 | 1982 | 305,680 | 290,400 | 15,280 | 429,582 | 325,400 | 104,182 |
| 昭和58年度 | 1983 | 329,458 | 313,000 | 16,458 | 253,298 | 219,900 | 33,398 |
| 昭和59年度 | 1984 | 346,316 | 329,000 | 17,316 | 302,048 | 231,100 | 70,948 |
| 昭和60年度 | 1985 | 334,653 | 317,900 | 16,753 | 426,984 | 307,100 | 119,884 |
| 昭和61年度 | 1986 | 376,919 | 376,919 | 0 | 675,709 | 511,200 | 164,509 |
| 昭和62年度 | 1987 | 365,316 | 365,316 | 0 | 810,925 | 639,600 | 171,325 |
| 昭和63年度 | 1988 | 359,444 | 359,444 | 0 | 791,927 | 612,700 | 179,227 |
| 平成元年度 | 1989 | 349,068 | 349,068 | 0 | 1,001,312 | 790,100 | 211,212 |
| 平成2年度 | 1990 | 336,955 | 303,260 | 33,695 | 1,344,018 | 1,048,500 | 295,518 |
| 平成3年度 | 1991 | 368,652 | 340,561 | 28,091 | 1,231,065 | 921,100 | 309,965 |
| 平成4年度 | 1992 | 351,746 | 328,876 | 22,870 | 1,664,008 | 1,338,700 | 325,308 |
| 平成5年度 | 1993 | 368,180 | 368,180 | 0 | 1,865,696 | 1,485,900 | 379,796 |
| 平成6年度 | 1994 | 367,647 | 367,647 | 0 | 1,620,233 | 1,302,300 | 317,933 |
| 平成7年度 | 1995 | 379,172 | 379,172 | 0 | 1,816,238 | 1,477,900 | 338,338 |
| 平成8年度 | 1996 | 332,816 | 332,816 | 0 | 2,149,527 | 1,726,800 | 422,727 |
| 平成9年度 | 1997 | 358,225 | 358,225 | 0 | 1,749,944 | 1,433,700 | 316,244 |
| 平成10年度 | 1998 | 309,724 | 0 | 309,724 | 3,081,171 | 2,802,200 | 278,971 |
| 平成11年度 | 1999 | 317,200 | 0 | 317,200 | 2,224,177 | 1,898,600 | 325,577 |
| 平成12年度 | 2000 | 324,287 | 0 | 324,287 | 1,804,287 | 1,790,100 | 14,187 |
| 平成13年度 | 2001 | 318,784 | 252,200 | 66,584 | 1,962,095 | 1,956,300 | 5,795 |
| 平成14年度 | 2002 | 365,960 | 347,600 | 18,360 | 1,780,365 | 1,777,300 | 3,065 |
| 平成15年度 | 2003 | 0 | 0 | 0 | 1,902,909 | 1,887,700 | 15,209 |
| 平成16年度 | 2004 | 0 | 0 | 0 | 1,843,182 | 1,832,900 | 10,282 |
| 平成17年度 | 2005 | 47,912 | 45,500 | 2,412 | 1,710,064 | 1,709,600 | 464 |
| 平成18年度 | 2006 | 102,346 | 97,400 | 4,946 | 1,380,286 | 1,377,700 | 2,586 |
| 平成19年度 | 2007 | 0 | 0 | 0 | 1,303,751 | 1,293,500 | 10,251 |
| 平成19年度迄の累計 | | 10,331,002 | 8,497,784 | 1,833,218 | 42,476,108 | 37,350,400 | 5,125,708 |
| 平成20年度 | 2008 | 0 | 0 | 0 | 955,743 | 953,500 | 2,243 |
| 平成21年度 | 2009 | 51,191 | 51,191 | 0 | 807,905 | 805,900 | 2,005 |
| 平成22年度 | 2010 | 0 | 0 | 0 | 593,704 | 590,900 | 2,804 |
| 平成23年度 | 2011 | 0 | 0 | 0 | 355,690 | 352,800 | 2,890 |
| 平成24年度 | 2012 | 0 | 0 | 0 | 244,353 | 243,600 | 753 |
| 平成25年度 | 2013 | 0 | 0 | 0 | 234,548 | 230,800 | 3,748 |

1. 年度別決算推移

(4) 大阪市・大阪府流域下水道建設事業費年度別財源内訳

(単位：千円)

| 区 分 年 度 | 西 暦 | 大 阪 市 | | | 大 阪 府 流 域 下 水 道 | | |
|------------------|--------|-------------|-------------|------------------------------|-----------------|-------------|------------------------------|
| | | 事 業 費 | 財 源 | | 事 業 費 | 財 源 | |
| | | | 企 業 債 | 自 己 財 源 (市 費) | | 企 業 債 | 自 己 財 源 (市 費) |
| 平成26年度 | 2014 | 0 | 0 | 0 | 331,580 | 331,500 | 80 |
| 平成20年度以降の累計 | | 51,191 | 51,191 | 0 | 3,523,523 | 3,509,000 | 14,523 |
| 累 計 | | 10,382,193 | 8,548,975 | 1,833,218 | 45,999,631 | 40,859,400 | 5,140,231 |

- ・平成20年度より下水道事業の地方公営企業法（一部適用）に伴い、平成19年度は打切決算を実施
- ・平成19年度は発生主義による経理済額を表記
- ・平成20年度より資本的支出のうち建設改良費を表記

1. 年度別決算推移

(5) 大阪市・大阪府流域下水道維持管理費【税込】

(単位：円)

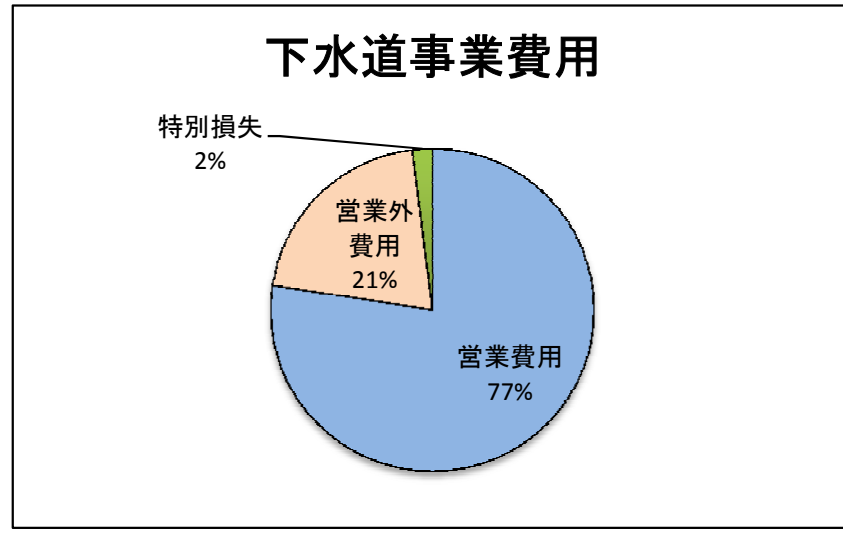
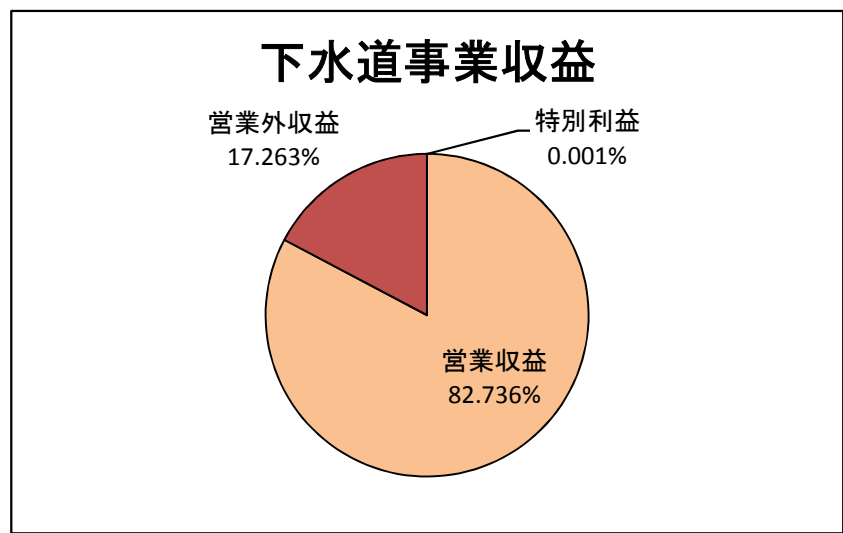
| 区 分 年 度 | 西 暦 | 大阪市下水道処理 維持管理費 | 大阪府流域下水道 維持管理費 | 維持管理費計 |
|-------------|------|-------------------|-------------------|----------------|
| 昭和39年度 | 1964 | 3,780,000 | | 3,780,000 |
| 昭和40年度 | 1965 | 5,214,654 | | 5,214,654 |
| 昭和41年度 | 1966 | 5,245,555 | | 5,245,555 |
| 昭和42年度 | 1967 | 5,846,226 | | 5,846,226 |
| 昭和43年度 | 1968 | 8,028,828 | 9,417,000 | 17,445,828 |
| 昭和44年度 | 1969 | 27,551,570 | 7,953,000 | 35,504,570 |
| 昭和45年度 | 1970 | 36,925,906 | 14,234,000 | 51,159,906 |
| 昭和46年度 | 1971 | 43,787,624 | 15,769,000 | 59,556,624 |
| 昭和47年度 | 1972 | 72,496,799 | 149,588,500 | 222,085,299 |
| 昭和48年度 | 1973 | 102,077,779 | 165,566,000 | 267,643,779 |
| 昭和49年度 | 1974 | 210,374,340 | 262,810,000 | 473,184,340 |
| 昭和50年度 | 1975 | 244,325,600 | 372,221,000 | 616,546,600 |
| 昭和51年度 | 1976 | 317,028,995 | 388,087,000 | 705,115,995 |
| 昭和52年度 | 1977 | 360,348,312 | 376,603,000 | 736,951,312 |
| 昭和53年度 | 1978 | 468,085,478 | 387,754,000 | 855,839,478 |
| 昭和54年度 | 1979 | 538,720,002 | 441,344,000 | 980,064,002 |
| 昭和55年度 | 1980 | 593,582,667 | 534,526,000 | 1,128,108,667 |
| 昭和56年度 | 1981 | 660,423,572 | 591,266,000 | 1,251,689,572 |
| 昭和57年度 | 1982 | 705,191,268 | 554,738,000 | 1,259,929,268 |
| 昭和58年度 | 1983 | 733,987,697 | 661,769,000 | 1,395,756,697 |
| 昭和59年度 | 1984 | 748,273,230 | 724,283,000 | 1,472,556,230 |
| 昭和60年度 | 1985 | 787,757,887 | 773,966,000 | 1,561,723,887 |
| 昭和61年度 | 1986 | 748,368,709 | 732,320,651 | 1,480,689,360 |
| 昭和62年度 | 1987 | 742,654,196 | 745,564,000 | 1,488,218,196 |
| 昭和63年度 | 1988 | 737,336,300 | 765,001,000 | 1,502,337,300 |
| 平成元年度 | 1989 | 805,180,787 | 761,308,000 | 1,566,488,787 |
| 平成2年度 | 1990 | 854,205,459 | 817,442,000 | 1,671,647,459 |
| 平成3年度 | 1991 | 893,652,148 | 990,870,000 | 1,884,522,148 |
| 平成4年度 | 1992 | 915,674,411 | 1,077,311,000 | 1,992,985,411 |
| 平成5年度 | 1993 | 938,915,037 | 1,208,852,000 | 2,147,767,037 |
| 平成6年度 | 1994 | 1,020,167,966 | 1,389,970,000 | 2,410,137,966 |
| 平成7年度 | 1995 | 985,872,554 | 1,416,151,000 | 2,402,023,554 |
| 平成8年度 | 1996 | 1,018,726,411 | 1,492,519,000 | 2,511,245,411 |
| 平成9年度 | 1997 | 1,063,388,920 | 1,682,213,000 | 2,745,601,920 |
| 平成10年度 | 1998 | 1,034,983,295 | 1,978,383,000 | 3,013,366,295 |
| 平成11年度 | 1999 | 1,000,708,324 | 2,033,994,000 | 3,034,702,324 |
| 平成12年度 | 2000 | 990,824,830 | 2,037,134,000 | 3,027,958,830 |
| 平成13年度 | 2001 | 1,061,621,908 | 1,769,869,000 | 2,831,490,908 |
| 平成14年度 | 2002 | 1,037,558,271 | 1,660,745,000 | 2,698,303,271 |
| 平成15年度 | 2003 | 1,370,058,043 | 1,624,072,000 | 2,994,130,043 |
| 平成16年度 | 2004 | 1,278,438,059 | 1,570,594,000 | 2,849,032,059 |
| 平成17年度 | 2005 | 1,240,685,243 | 1,608,996,744 | 2,849,681,987 |
| 平成18年度 | 2006 | 1,206,187,086 | 1,542,836,584 | 2,749,023,670 |
| 平成19年度 | 2007 | 1,255,698,439 | 1,628,565,250 | 2,884,263,689 |
| 平成19年度迄の累計 | | 28,879,960,385 | 36,966,605,729 | 65,846,566,114 |
| 平成20年度 | 2008 | 1,306,697,000 | 1,634,150,809 | 2,940,847,809 |
| 平成21年度 | 2009 | 1,253,833,000 | 1,563,404,232 | 2,817,237,232 |
| 平成22年度 | 2010 | 1,221,448,000 | 1,548,100,449 | 2,769,548,449 |
| 平成23年度 | 2011 | 1,094,097,000 | 1,613,670,580 | 2,707,767,580 |
| 平成24年度 | 2012 | 1,081,829,000 | 1,679,650,963 | 2,761,479,963 |
| 平成25年度 | 2013 | 1,083,336,000 | 1,762,838,484 | 2,846,174,484 |
| 平成26年度 | 2014 | 1,139,926,000 | 1,926,721,460 | 3,066,647,460 |
| 平成20年度以降の累計 | | 8,181,166,000 | 11,728,536,977 | 19,909,702,977 |
| 累計 | | 37,061,126,385 | 48,695,142,706 | 85,756,269,091 |

(単位：円)

| 区分 年度 | 下水道事業収益 | 営業収益 | 営業外収益 | 特別利益 | 下水道事業費用 | 営業費用 | 営業外費用 | 特別損失 | 経常損益 | 当期純損益 |
|----------|----------------|----------------|---------------|--------|----------------|----------------|---------------|-------------|-------------|---------------|
| 平成20年度 | 17,023,015,600 | 16,282,561,581 | 740,454,019 | 0 | 16,865,477,005 | 11,342,420,733 | 5,523,056,272 | 0 | 157,538,595 | 157,538,595 |
| 平成21年度 | 17,009,360,611 | 16,220,546,330 | 788,814,281 | 0 | 16,290,602,196 | 10,982,247,879 | 5,308,354,317 | 0 | 718,758,415 | 718,758,415 |
| 平成22年度 | 16,461,058,605 | 15,602,487,878 | 858,570,727 | 0 | 16,079,205,054 | 10,949,905,224 | 5,129,299,830 | 0 | 381,853,551 | 381,853,551 |
| 平成23年度 | 15,905,325,763 | 15,127,083,984 | 778,241,779 | 0 | 15,266,573,096 | 10,767,755,454 | 4,498,817,642 | 0 | 638,752,667 | 638,752,667 |
| 平成24年度 | 15,377,438,434 | 14,616,386,461 | 761,051,973 | 0 | 14,959,971,014 | 10,856,947,764 | 4,103,023,250 | 0 | 417,467,420 | 417,467,420 |
| 平成25年度 | 15,224,092,120 | 14,439,903,526 | 784,188,594 | 0 | 14,937,214,434 | 11,127,134,338 | 3,810,080,096 | 0 | 286,877,686 | 286,877,686 |
| 平成26年度 | 17,295,711,937 | 14,309,793,446 | 2,985,829,409 | 89,082 | 17,533,482,023 | 13,577,226,119 | 3,605,429,478 | 350,826,426 | 112,967,258 | △ 237,770,086 |
| | | | | | | | | | | |
| | | | | | | | | | | |
| | | | | | | | | | | |
| | | | | | | | | | | |
| | | | | | | | | | | |
| | | | | | | | | | | |
| | | | | | | | | | | |
| | | | | | | | | | | |
| | | | | | | | | | | |
| | | | | | | | | | | |
| | | | | | | | | | | |
| | | | | | | | | | | |
| | | | | | | | | | | |
| | | | | | | | | | | |
| | | | | | | | | | | |

※平成20年度より下水道事業は地方公営企業法を適用
 ※平成26年度より地方公営企業会計制度見直し

平成26年度下水道事業会計決算



1. 年度別決算推移
 (7) 下水道事業会計 資本の収支

【資本の収入】

(単位：円)

| 区 分 年 度 | 資本の収入 | 企業債 | 他会計出資金 | 固定資産 売却代金 | 国庫補助金 | 工事負担金 | 出資金返還収入 |
|------------|----------------|----------------|---------------|--------------|---------------|-----------|-----------|
| 平成20年度 | 6,520,197,490 | 4,400,300,000 | 1,129,000,000 | 0 | 980,265,000 | 9,052,490 | 1,580,000 |
| 平成21年度 | 6,684,637,950 | 4,888,500,000 | 1,023,000,000 | 0 | 767,505,000 | 5,632,950 | 0 |
| 平成22年度 | 13,270,607,920 | 11,675,600,000 | 937,000,000 | 0 | 652,577,000 | 5,430,920 | 0 |
| 平成23年度 | 11,698,892,240 | 9,693,800,000 | 945,000,000 | 0 | 1,052,883,000 | 7,209,240 | 0 |
| 平成24年度 | 8,966,924,580 | 6,626,000,000 | 1,276,000,000 | 0 | 1,060,000,000 | 4,924,580 | 0 |
| 平成25年度 | 6,419,867,210 | 4,776,000,000 | 1,241,000,000 | 0 | 400,007,000 | 2,860,210 | 0 |
| 平成26年度 | 7,182,641,490 | 5,136,100,000 | 1,345,000,000 | 0 | 695,193,000 | 6,348,490 | 0 |

【資本の支出】

| 区 分 年 度 | 資本の支出 | 建設改良費 | 企業債償還金 | 受益者負担金返還金 | 投資 | 不足額 |
|------------|----------------|---------------|----------------|-----------|------------|---------------|
| 平成20年度 | 13,299,586,456 | 4,717,792,731 | 8,551,293,725 | 0 | 30,500,000 | 6,779,388,966 |
| 平成21年度 | 12,826,807,962 | 3,925,929,298 | 8,900,878,664 | 0 | 0 | 6,142,170,012 |
| 平成22年度 | 18,863,707,922 | 3,166,709,453 | 15,696,973,069 | 25,400 | 0 | 5,593,100,002 |
| 平成23年度 | 17,418,733,700 | 3,532,763,773 | 13,885,969,927 | 0 | 0 | 5,719,841,460 |
| 平成24年度 | 14,931,834,909 | 3,476,541,375 | 11,455,293,534 | 0 | 0 | 5,964,910,329 |
| 平成25年度 | 12,206,540,500 | 2,285,990,051 | 9,920,550,449 | 0 | 0 | 5,786,673,290 |
| 平成26年度 | 12,991,611,889 | 2,900,413,378 | 10,091,198,511 | 0 | 0 | 5,808,970,399 |

(8) 汚水処理原価及び下水道使用料原価推移

汚水処理原価及び下水道使用料原価（税抜）

| 科 目 | 年 度 | 平成20年度 | | | 平成21年度 | | | 平成22年度 | | | 平成23年度 | | | 平成24年度 | | | |
|----------|---------------|---------------|---------------|---------------|---------------|---------------|---------------|---------------|---------------|---------------|---------------|---------------|---------------|---------------|---------------|-------|--------|
| | | 金額(円) | 単価 | 構成比率 | 金額(円) | 単価 | 構成比率 | 金額(円) | 単価 | 構成比率 | 金額(円) | 単価 | 構成比率 | 金額(円) | 単価 | 構成比率 | |
| 要素別 | 職員給与費 | 給料 | 125,001,433 | 2.25 | 2.0% | 140,687,955 | 2.56 | 2.2% | 132,100,526 | 2.39 | 2.2% | 119,841,305 | 2.17 | 2.2% | 114,380,047 | 2.09 | 2.1% |
| | | 手当等 | 89,140,941 | 1.60 | 1.5% | 93,753,318 | 1.71 | 1.5% | 85,675,118 | 1.55 | 1.4% | 77,888,969 | 1.41 | 1.4% | 74,249,423 | 1.36 | 1.4% |
| | | (うち児童手当) | 204,000 | 0.00 | 0.0% | 0 | 0.00 | 0.0% | 0 | 0.00 | 0.0% | 395,400 | 0.01 | 0.0% | 0 | 0.00 | 0.0% |
| | | 報酬 | 0 | 0.00 | 0.0% | 0 | 0.00 | 0.0% | 0 | 0.00 | 0.0% | 0 | 0.00 | 0.0% | 0 | 0.00 | 0.0% |
| | | 法定福利費 | 35,700,521 | 0.64 | 0.6% | 43,224,220 | 0.79 | 0.7% | 42,696,997 | 0.78 | 0.7% | 39,083,573 | 0.71 | 0.7% | 36,892,752 | 0.67 | 0.7% |
| | | 賞与引当金繰入額 | 0 | 0.00 | 0.0% | 0 | 0.00 | 0.0% | 0 | 0.00 | 0.0% | 0 | 0.00 | 0.0% | 0 | 0.00 | 0.0% |
| | | 法定福利費引当金繰入額 | 0 | 0.00 | 0.0% | 0 | 0.00 | 0.0% | 0 | 0.00 | 0.0% | 0 | 0.00 | 0.0% | 0 | 0.00 | 0.0% |
| | | 退職給与費 | 37,926,316 | 0.68 | 0.6% | 109,543,511 | 1.99 | 1.7% | 175,551,985 | 3.18 | 2.9% | 189,267,741 | 3.44 | 3.4% | 104,951,443 | 1.93 | 1.9% |
| | | 合計 | 287,565,211 | 5.17 | 4.7% | 387,209,004 | 7.05 | 6.1% | 436,024,626 | 7.90 | 7.3% | 425,686,188 | 7.74 | 7.7% | 330,473,665 | 6.05 | 6.1% |
| | | 一般管理費 | 630,363,889 | 11.34 | 10.3% | 861,433,901 | 15.63 | 13.6% | 771,600,230 | 13.94 | 13.0% | 703,931,943 | 12.80 | 12.7% | 728,363,813 | 13.32 | 13.4% |
| | | 維持管理費 | 128,523,235 | 2.31 | 2.1% | 205,946,302 | 3.74 | 3.3% | 219,409,591 | 3.96 | 3.7% | 203,718,529 | 3.71 | 3.7% | 185,683,905 | 3.40 | 3.4% |
| | | 処理費 | 2,136,503,827 | 38.43 | 34.9% | 1,935,983,454 | 35.14 | 30.6% | 1,577,217,569 | 28.51 | 26.5% | 1,405,785,782 | 25.56 | 25.3% | 1,433,001,489 | 26.22 | 26.4% |
| | | 動力費 | 22,498,948 | 0.40 | 0.4% | 15,691,411 | 0.29 | 0.2% | 16,705,244 | 0.30 | 0.3% | 16,947,155 | 0.30 | 0.3% | 18,213,047 | 0.33 | 0.3% |
| | | 減価償却費 | 1,356,159,726 | 24.39 | 22.2% | 1,403,659,156 | 25.48 | 22.2% | 1,480,359,285 | 26.76 | 24.9% | 1,521,700,514 | 27.67 | 27.4% | 1,571,245,889 | 28.74 | 28.9% |
| 支払利息 | 1,552,900,714 | 27.94 | 25.4% | 1,510,368,325 | 27.41 | 23.9% | 1,451,179,246 | 26.23 | 24.4% | 1,280,882,291 | 23.29 | 23.0% | 1,169,150,651 | 21.39 | 21.5% | | |
| 合計 | 6,114,515,550 | 109.98 | 100.0% | 6,320,291,553 | 114.74 | 100.0% | 5,952,495,791 | 107.60 | 100.0% | 5,558,652,402 | 101.07 | 100.0% | 5,436,132,459 | 99.45 | 100.0% | | |
| 科目別 | | 管きよ費 | 117,798,039 | 2.12 | 1.9% | 142,688,216 | 2.59 | 2.3% | 149,317,700 | 2.7 | 2.5% | 154,122,956 | 2.8 | 2.8% | 151,859,558 | 2.78 | 2.8% |
| | | ポンプ場費 | 104,448,242 | 1.88 | 1.7% | 175,968,619 | 3.19 | 2.8% | 169,769,408 | 3.07 | 2.9% | 154,324,087 | 2.81 | 2.8% | 134,688,801 | 2.47 | 2.5% |
| | | 普及促進費 | 334,901,177 | 6.02 | 5.5% | 559,265,633 | 10.16 | 8.8% | 467,761,617 | 8.46 | 7.9% | 382,834,968 | 6.96 | 6.9% | 411,307,186 | 7.52 | 7.6% |
| | | 維持管理負担金 | 2,136,503,827 | 38.43 | 34.9% | 1,935,983,454 | 35.15 | 30.6% | 1,577,217,569 | 28.51 | 26.5% | 1,405,785,782 | 25.57 | 25.3% | 1,433,001,489 | 26.22 | 26.4% |
| | | 業務費 | 435,207,615 | 7.83 | 7.1% | 420,238,024 | 7.63 | 6.6% | 416,647,324 | 7.53 | 7.0% | 382,545,764 | 6.96 | 6.9% | 414,440,464 | 7.58 | 7.6% |
| | | 総係費 | 76,596,210 | 1.38 | 1.3% | 172,120,126 | 3.12 | 2.7% | 240,243,642 | 4.34 | 4.0% | 276,456,041 | 5.03 | 5.0% | 150,438,421 | 2.75 | 2.8% |
| | | 減価償却費 | 1,356,159,726 | 24.39 | 22.2% | 1,403,659,156 | 25.48 | 22.2% | 1,480,359,285 | 26.76 | 24.9% | 1,521,700,515 | 27.68 | 27.4% | 1,571,245,889 | 28.74 | 28.9% |
| | | 支払利息及び企業債 | 1,552,900,714 | 27.93 | 25.4% | 1,510,368,325 | 27.42 | 23.9% | 1,451,179,246 | 26.23 | 24.4% | 1,280,882,291 | 23.3 | 23.0% | 1,169,150,651 | 21.39 | 21.5% |
| | | 合計 | 6,114,515,550 | 109.98 | 100.0% | 6,320,291,553 | 114.74 | 100.0% | 5,952,495,791 | 107.6 | 100.0% | 5,558,652,404 | 101.11 | 100.0% | 5,436,132,459 | 99.45 | 100.0% |
| 汚水処理原価 | | 109.98 | | | 114.72 | | | 107.60 | | | 101.10 | | | 99.45 | | | |
| 有収収益 | | 7,291,156,675 | | | 7,110,422,510 | | | 7,071,314,435 | | | 6,989,019,221 | | | 6,931,357,089 | | | |
| 有収水量 | | 55,598,142 | | | 55,093,721 | | | 55,319,964 | | | 54,980,933 | | | 54,662,103 | | | |
| 下水道使用料単価 | | 131.14 | | | 129.06 | | | 127.83 | | | 127.12 | | | 126.80 | | | |

汚水処理原価及び下水道使用料原価（税抜）

| 科 目 | 年 度 | 平成25年度 | | | 平成26年度 | | | |
|----------|---------------|---------------|---------------|---------------|---------------|---------------|--------|-------|
| | | 金額(円) | 単価 | 構成比率 | 金額(円) | 単価 | 構成比率 | |
| 要素別 | 職員給与費 | 給料 | 144,568,312 | 2.65 | 2.6% | 157,193,371 | 2.94 | 2.8% |
| | | 手当等 | 96,373,442 | 1.77 | 1.7% | 87,194,695 | 1.63 | 1.5% |
| | | (うち児童手当) | 0 | 0.00 | 0.0% | 0 | 0.00 | 0.0% |
| | | 報酬 | 226,640 | 0.01 | 0.0% | 1,119,036 | 0.02 | 0.0% |
| | | 法定福利費 | 46,593,377 | 0.86 | 0.8% | 48,722,696 | 0.91 | 0.9% |
| | | 賞与引当金繰入額 | 0 | 0.00 | 0.0% | 18,370,899 | 0.34 | 0.3% |
| | | 法定福利費引当金繰入額 | 0 | 0.00 | 0.0% | 3,332,236 | 0.07 | 0.1% |
| | | 退職給与費 | 123,227,663 | 2.26 | 2.2% | 78,865,324 | 1.48 | 1.4% |
| | | | 410,989,434 | 7.55 | 7.4% | 394,798,257 | 7.39 | 6.9% |
| | | 一般管理費 | 747,411,238 | 13.73 | 13.4% | 812,348,640 | 15.20 | 14.2% |
| | | 維持管理費 | 197,833,963 | 3.63 | 3.5% | 239,276,803 | 4.47 | 4.2% |
| | | 処 理 費 | 1,542,639,944 | 28.33 | 27.7% | 1,670,902,964 | 31.27 | 29.3% |
| | | 動力費 | 20,351,442 | 0.37 | 0.4% | 18,676,366 | 0.35 | 0.3% |
| | | 減価償却費 | 1,563,167,504 | 28.71 | 28.0% | 1,533,450,198 | 28.70 | 26.9% |
| | | 支払利息 | 1,090,415,590 | 20.03 | 19.6% | 1,036,334,197 | 19.39 | 18.2% |
| 合 計 | 5,572,809,115 | 102.35 | 100.0% | 5,705,787,425 | 106.77 | 100.0% | | |
| 科目別 | 管 ぎ よ 費 | 159,438,450 | 2.93 | 2.9% | 163,887,720 | 3.07 | 2.9% | |
| | ポンプ場費 | 154,228,245 | 2.83 | 2.8% | 197,609,062 | 3.7 | 3.5% | |
| | 普及促進費 | 411,366,375 | 7.56 | 7.4% | 395,962,483 | 7.41 | 6.9% | |
| | 維持管理負担金 | 1,542,639,944 | 28.33 | 27.7% | 1,670,902,964 | 31.27 | 29.3% | |
| | 業 務 費 | 433,433,940 | 7.96 | 7.8% | 484,951,413 | 9.07 | 8.5% | |
| | 総 係 費 | 218,119,067 | 4.01 | 3.9% | 222,689,388 | 4.17 | 3.9% | |
| | 減価償却費 | 1,563,167,504 | 28.7 | 28.0% | 1,533,450,198 | 28.69 | 26.9% | |
| | 支払利息及び企業債諸費 | 1,090,415,590 | 20.03 | 19.6% | 1,036,334,197 | 19.39 | 18.2% | |
| | 合 計 | 5,572,809,115 | 102.35 | 100.0% | 5,705,787,425 | 106.77 | 100.0% | |
| 汚水処理原価 | | 102.35 | | | 106.77 | | | |
| 有収収益 | | 6,897,328,333 | | | 6,737,783,626 | | | |
| 有収水量 | | 54,446,553 | | | 53,438,075 | | | |
| 下水道使用料単価 | | 126.68 | | | 126.09 | | | |

(8) 汚水処理原価及び下水道使用料原価推移

1. 年度別決算推移

1. 年度別決算推移
(9) 損益計算書 決算推移

| 年 度 科 目 | 平成20年度 | | | 平成21年度 | | | 平成22年度 | | | 平成23年度 | | | 平成24年度 | | | 平成25年度 | | | 平成26年度 | | |
|-------------|----------------|--------|-------|----------------|--------|--------|----------------|--------|--------|----------------|--------|--------|----------------|--------|--------|----------------|--------|---------|----------------|---------|--------|
| | 金額(円) | 構成比率 | 前年度対比 | 金額(円) | 構成比率 | 前年度対比 | 金額(円) | 構成比率 | 前年度対比 | 金額(円) | 構成比率 | 前年度対比 | 金額(円) | 構成比率 | 前年度対比 | 金額(円) | 構成比率 | 前年度対比 | 金額(円) | 構成比率 | 前年度対比 |
| 収 入 | 17,023,015,600 | 100.0% | — | 17,009,360,611 | 100.0% | 99.9% | 16,461,058,605 | 100.0% | 96.8% | 15,905,325,763 | 100.0% | 96.6% | 15,377,438,434 | 100.0% | 96.7% | 15,224,092,120 | 100.0% | 99.0% | 17,295,711,937 | 100.0% | 113.6% |
| 営業収益 | 16,282,561,581 | 95.7% | — | 16,220,546,330 | 95.4% | 99.6% | 15,602,487,878 | 94.8% | 96.2% | 15,127,083,984 | 95.1% | 97.0% | 14,616,386,461 | 95.1% | 96.6% | 14,439,903,526 | 94.8% | 98.8% | 14,309,793,446 | 82.7% | 99.1% |
| 下水道使用料 | 7,291,156,675 | 42.8% | — | 7,110,422,510 | 41.8% | 97.5% | 7,071,314,435 | 43.0% | 99.4% | 6,989,019,221 | 43.9% | 98.8% | 6,931,357,089 | 45.1% | 99.2% | 6,897,328,333 | 45.3% | 99.5% | 6,737,783,626 | 39.0% | 97.7% |
| 他会計負担金 | 8,979,000,000 | 52.7% | — | 9,099,000,000 | 53.5% | 101.3% | 8,521,000,000 | 51.8% | 93.6% | 8,127,000,000 | 51.1% | 95.4% | 7,674,000,000 | 49.9% | 94.4% | 7,384,000,000 | 48.5% | 96.2% | 7,366,000,000 | 42.6% | 99.8% |
| 受託事業収益 | 10,661,906 | 0.1% | — | 10,321,905 | 0.1% | 96.8% | 9,184,762 | 0.1% | 89.0% | 10,424,763 | 0.1% | 113.5% | 10,257,143 | 0.1% | 98.4% | 157,029,603 | 1.0% | 1530.9% | 201,987,620 | 1.2% | 128.6% |
| その他営業収益 | 1,743,000 | 0.0% | — | 801,915 | 0.0% | 46.0% | 988,681 | 0.0% | 123.3% | 640,000 | 0.0% | 64.7% | 772,229 | 0.0% | 120.7% | 1,545,590 | 0.01% | 200.1% | 4,022,200 | 0.0% | 260.2% |
| 営業外収益 | 740,454,019 | 4.3% | — | 788,814,281 | 4.6% | 106.5% | 858,570,727 | 5.2% | 108.8% | 778,241,779 | 4.9% | 90.6% | 761,051,973 | 4.9% | 97.8% | 784,188,594 | 5.2% | 103.0% | 2,985,829,409 | 17.3% | 380.8% |
| 受取利息 | 0 | 0.0% | — | 0 | 0.0% | 0.0% | 0 | 0.0% | 0.0% | 0 | 0.0% | 0.0% | 0 | 0.0% | 0.0% | 0 | 0.0% | 0.0% | 505,808 | 0.0% | — |
| 他会計出資金(補助金) | 663,000,000 | 3.9% | — | 649,000,000 | 3.8% | 97.9% | 692,000,000 | 4.2% | 106.6% | 663,000,000 | 4.2% | 95.8% | 611,000,000 | 4.0% | 92.2% | 616,000,000 | 4.0% | 100.8% | 595,000,000 | 3.4% | 96.6% |
| 長期前受金戻入 | — | — | — | — | — | — | — | — | — | — | — | — | — | — | — | — | — | — | 2,183,342,287 | 12.6% | — |
| 雑収益 | 77,454,019 | 0.5% | — | 139,814,281 | 0.8% | 180.5% | 166,570,727 | 1.0% | 119.1% | 115,241,779 | 0.7% | 69.2% | 150,051,973 | 1.0% | 130.2% | 168,188,594 | 1.1% | 112.1% | 206,981,314 | 1.2% | 123.1% |
| 特別利益 | 0 | 0.0% | — | 0 | 0.0% | 0.0% | 0 | 0.0% | 0.0% | 0 | 0.0% | 0.0% | 0 | 0.0% | 0.0% | 0 | 0.0% | 0.0% | 89,082 | 0.001% | 0.0% |
| その他特別利益 | 0 | 0.0% | — | 0 | 0.0% | 0.0% | 0 | 0.0% | 0.0% | 0 | 0.0% | 0.0% | 0 | 0.0% | 0.0% | 0 | 0.0% | 0.0% | 89,082 | 0.001% | 0.0% |
| 支 出 | 16,865,477,005 | 100.0% | — | 16,290,602,196 | 100.0% | 96.6% | 16,079,205,054 | 100.0% | 98.7% | 15,266,573,096 | 100.0% | 94.9% | 14,959,971,014 | 100.0% | 98.0% | 14,937,214,434 | 100.0% | 99.8% | 17,533,482,023 | 100.0% | 117.4% |
| 営業費用 | 11,342,420,733 | 67.3% | — | 10,982,247,879 | 67.4% | 96.8% | 10,949,905,224 | 68.1% | 99.7% | 10,767,755,454 | 70.5% | 98.3% | 10,856,947,764 | 72.6% | 100.8% | 11,127,134,338 | 74.5% | 102.5% | 13,577,226,119 | 77.4% | 122.0% |
| 管きょ費 | 490,077,533 | 2.9% | — | 468,924,568 | 2.9% | 95.7% | 491,615,125 | 3.1% | 104.8% | 506,890,207 | 3.3% | 103.1% | 499,634,033 | 3.3% | 98.6% | 524,395,487 | 3.5% | 105.0% | 538,782,403 | 3.1% | 102.7% |
| ポンプ場費 | 265,705,272 | 1.6% | — | 249,339,320 | 1.5% | 93.8% | 246,564,728 | 1.5% | 98.9% | 247,109,049 | 1.6% | 100.2% | 250,598,261 | 1.7% | 101.4% | 275,417,527 | 1.8% | 109.9% | 329,610,631 | 1.9% | 119.7% |
| 水質規制費 | 54,268,260 | 0.3% | — | 50,291,217 | 0.3% | 92.7% | 51,772,652 | 0.3% | 102.9% | 51,838,316 | 0.3% | 100.1% | 50,277,977 | 0.3% | 97.0% | 53,000,700 | 0.4% | 105.4% | 46,221,970 | 0.3% | 87.2% |
| 普及促進費 | 1,362,720,765 | 8.1% | — | 1,016,158,529 | 6.2% | 74.6% | 911,262,889 | 5.7% | 89.7% | 763,115,666 | 5.0% | 83.7% | 787,878,268 | 5.3% | 103.2% | 788,463,275 | 5.3% | 100.1% | 792,424,960 | 4.5% | 100.5% |
| 維持管理負担金 | 2,863,031,105 | 17.0% | — | 2,742,789,413 | 16.8% | 95.8% | 2,695,829,382 | 16.8% | 98.3% | 2,707,767,580 | 17.7% | 100.4% | 2,681,496,585 | 17.9% | 99.0% | 2,762,229,797 | 18.5% | 103.0% | 2,923,927,354 | 16.7% | 105.9% |
| 受託事業費 | — | 0.0% | — | — | 0.0% | 0.0% | — | — | — | — | — | — | — | — | — | 106,087,472 | 0.7% | — | 156,444,709 | 0.9% | 147.5% |
| 業務費 | 435,327,615 | 2.6% | — | 421,739,025 | 2.6% | 96.9% | 416,927,324 | 2.6% | 98.9% | 382,675,363 | 2.5% | 91.8% | 414,480,464 | 2.8% | 108.3% | 433,513,940 | 2.9% | 104.6% | 484,991,413 | 2.8% | 111.9% |
| 総係費 | 260,952,732 | 1.5% | — | 339,172,466 | 2.1% | 130.0% | 422,195,626 | 2.6% | 124.5% | 378,323,977 | 2.5% | 89.6% | 397,030,588 | 2.7% | 104.9% | 386,621,287 | 2.6% | 97.4% | 358,103,337 | 2.0% | 92.6% |
| 減価償却費 | 5,608,038,384 | 33.3% | — | 5,693,736,622 | 35.0% | 101.5% | 5,713,724,877 | 35.5% | 100.4% | 5,726,599,953 | 37.5% | 100.2% | 5,770,963,890 | 38.6% | 100.8% | 5,793,186,607 | 38.8% | 100.4% | 7,945,636,314 | 45.3% | 137.2% |
| 資産減耗費 | 2,299,067 | 0.0% | — | 96,719 | 0.0% | 4.2% | 12,621 | 0.0% | 13.0% | 3,435,343 | 0.0% | 27219% | 4,587,698 | 0.0% | 133.5% | 4,218,246 | 0.0% | 91.9% | 1,083,028 | 0.0% | 25.7% |
| 営業外費用 | 5,523,056,272 | 32.7% | — | 5,308,354,317 | 32.6% | 96.1% | 5,129,299,830 | 31.9% | 96.6% | 4,498,817,642 | 29.5% | 87.7% | 4,103,023,250 | 27.4% | 91.2% | 3,810,080,096 | 25.5% | 92.9% | 3,605,429,478 | 20.6% | 94.6% |
| 支払利息及び企業債諸費 | 5,382,730,988 | 31.9% | — | 5,188,657,520 | 31.9% | 96.4% | 5,000,588,808 | 31.1% | 96.4% | 4,375,984,094 | 28.7% | 87.5% | 3,981,640,370 | 26.6% | 91.0% | 3,694,885,792 | 24.7% | 92.8% | 3,501,043,700 | 20.0% | 94.8% |
| 雑支出 | 140,325,284 | 0.8% | — | 119,696,797 | 0.7% | 85.3% | 128,711,022 | 0.8% | 107.5% | 122,833,548 | 0.8% | 95.4% | 121,382,880 | 0.8% | 98.8% | 115,194,304 | 0.8% | 94.9% | 104,385,778 | 0.6% | 90.6% |
| 特別損失 | 0 | 0.0% | — | 0 | 0.0% | 0.0% | 0 | 0.0% | 0.0% | 0 | 0.0% | 0.0% | 0 | 0.0% | 0.0% | 0 | 0.0% | 0.0% | 350,826,426 | 2.0% | 0.0% |
| 過年度損益修正損 | 0 | 0.0% | — | 0 | 0.0% | 0.0% | 0 | 0.0% | 0.0% | 0 | 0.0% | 0.0% | 0 | 0.0% | 0.0% | 0 | 0.0% | 0.0% | 350,826,426 | 2.0% | 0.0% |
| 当年度純損益 | 157,538,595 | — | — | 718,758,415 | 456.2% | — | 381,853,551 | 53.1% | — | 638,752,667 | 167.3% | — | 417,467,420 | 65.4% | — | 286,877,686 | 68.7% | — | ▲ 237,770,086 | ▲ 82.9% | — |

※ 下水道事業会計は、平成20年度より「地方公営企業法の一部適用」を行った。

※ 平成26年度より会計基準の見直しを実施された。

1. 年度別決算推移

(10) 貸借対照表 資産の部 決算推移

| 年 度 科 目 | 平成20年度 | | | 平成21年度 | | | 平成22年度 | | | 平成23年度 | | | 平成24年度 | | | 平成25年度 | | | 平成26年度 | | |
|------------|-----------------|-------|-------|-----------------|-------|-------|-----------------|-------|--------|-----------------|--------|--------|-----------------|-------|--------|-----------------|-------|--------|-----------------|-------|--------|
| | 金額(円) | 構成比率 | 前年度対比 | 金額(円) | 構成比率 | 前年度対比 | 金額(円) | 構成比率 | 前年度対比 | 金額(円) | 構成比率 | 前年度対比 | 金額(円) | 構成比率 | 前年度対比 | 金額(円) | 構成比率 | 前年度対比 | 金額(円) | 構成比率 | 前年度対比 |
| 固定資産 | 271,816,110,913 | 98.8% | — | 270,332,052,968 | 98.7% | — | 267,810,709,843 | 98.4% | 99.1% | 265,660,117,815 | 97.0% | 99.2% | 263,316,787,877 | 96.7% | 99.1% | 259,827,724,878 | 97.7% | 98.7% | 242,481,294,500 | 97.6% | 93.3% |
| 有形固定資産 | 232,092,157,224 | 84.6% | — | 230,893,990,888 | 84.6% | — | 228,930,143,786 | 84.4% | 99.1% | 227,574,737,648 | 83.4% | 99.4% | 226,138,886,092 | 83.4% | 99.4% | 223,551,843,665 | 84.4% | 98.9% | 207,185,456,193 | 83.7% | 92.7% |
| 土地 | 618,201,990 | 0.2% | — | 765,330,235 | 0.3% | — | 769,342,144 | 0.3% | 100.5% | 771,845,369 | 0.3% | 100.3% | 772,754,498 | 0.3% | 100.1% | 776,656,208 | 0.3% | 100.5% | 776,656,208 | 0.3% | 100.0% |
| 建物 | 115,737,727 | 0.0% | — | 112,317,212 | 0.0% | — | 108,896,697 | 0.0% | 97.0% | 105,476,182 | 0.0% | 96.9% | 102,055,667 | 0.0% | 96.8% | 98,635,152 | 0.0% | 96.6% | 84,634,150 | 0.0% | 85.8% |
| 構築物 | 224,525,081,232 | 81.9% | — | 223,578,387,264 | 82.0% | — | 222,065,392,570 | 81.9% | 99.3% | 220,233,079,086 | 80.7% | 99.2% | 216,732,500,869 | 79.9% | 98.4% | 216,855,453,765 | 81.8% | 100.1% | 200,877,274,723 | 81.2% | 92.6% |
| 機械及び装置 | 4,735,580,389 | 1.7% | — | 4,487,557,382 | 1.6% | — | 4,332,572,074 | 1.6% | 96.5% | 4,467,476,303 | 1.6% | 103.1% | 4,605,257,367 | 1.7% | 103.1% | 4,539,546,977 | 1.7% | 98.6% | 3,691,504,493 | 1.5% | 81.3% |
| 車両及び運搬具 | 2,955,061 | 0.0% | — | 3,212,350 | 0.0% | — | 3,533,972 | 0.0% | 110.0% | 5,608,027 | 0.0% | 158.7% | 5,959,788 | 0.0% | 106.3% | 6,053,519 | 0.0% | 101.6% | 6,014,707 | 0.0% | 99.4% |
| 工具器具及び備品 | 1,463,586 | 0.0% | — | 913,574 | 0.0% | — | 673,709 | 0.0% | 73.7% | 828,023 | 0.0% | 122.9% | 914,784 | 0.0% | 110.5% | 5,892,408 | 0.0% | 644.1% | 11,267,002 | 0.0% | 191.2% |
| リース資産 | — | — | — | — | — | — | — | — | — | — | — | — | — | — | — | — | — | — | 9,277,039 | — | — |
| 建設仮勘定 | 2,093,137,239 | 0.8% | — | 1,946,272,871 | 0.7% | — | 1,649,732,620 | 0.6% | 84.8% | 1,990,424,658 | 0.7% | 120.7% | 3,919,443,119 | 1.4% | 196.9% | 1,269,605,636 | 0.5% | 32.4% | 1,728,827,871 | 0.7% | 136.2% |
| 無形固定資産 | 39,693,453,689 | 14.5% | — | 39,407,562,080 | 14.4% | — | 38,850,066,057 | 14.3% | 98.6% | 38,054,880,167 | 13.9% | 98.0% | 37,147,401,785 | 13.7% | 97.6% | 36,245,381,213 | 13.7% | 97.6% | 35,265,338,307 | 14.2% | 97.3% |
| 施設利用権 | 38,705,030,631 | 14.1% | — | 38,442,459,142 | 14.1% | — | 37,908,283,239 | 14.0% | 98.6% | 37,136,417,469 | 13.6% | 98.0% | 36,252,102,065 | 13.4% | 97.6% | 35,354,138,732 | 13.3% | 97.5% | 34,401,306,236 | 13.9% | 97.3% |
| 庁舎利用権 | 988,423,058 | 0.4% | — | 965,102,938 | 0.4% | — | 941,782,818 | 0.3% | 97.6% | 918,462,698 | 0.3% | 97.5% | 895,142,578 | 0.3% | 97.5% | 871,822,458 | 0.3% | 97.4% | 848,502,338 | 0.3% | 97.3% |
| その他無形固定資産 | 0 | 0.0% | — | 0 | 0.0% | — | 0 | 0.0% | 0.0% | 0 | 0.0% | 0.0% | 157,142 | 0.0% | 0.0% | 19,420,023 | 0.0% | 0.0% | 15,529,733 | 0.0% | 0.0% |
| 投資その他の資産 | 30,500,000 | 0.0% | — | 30,500,000 | 0.0% | — | 30,500,000 | 0.0% | 100.0% | 30,500,000 | 0.0% | 100.0% | 30,500,000 | 0.0% | 100.0% | 30,500,000 | 0.0% | 100.0% | 30,500,000 | 0.0% | 100.0% |
| 出資金 | 30,500,000 | 0.0% | — | 30,500,000 | 0.0% | — | 30,500,000 | 0.0% | 100.0% | 30,500,000 | 0.0% | 100.0% | 30,500,000 | 0.0% | 100.0% | 30,500,000 | 0.0% | 100.0% | 30,500,000 | 0.0% | 100.0% |
| 流動資産 | 2,409,739,760 | 0.9% | — | 2,442,551,041 | 0.9% | — | 3,353,226,571 | 1.2% | 137.3% | 7,147,370,994 | 2.6% | 213.1% | 7,900,003,197 | 2.9% | 110.5% | 5,118,307,482 | 1.9% | 64.8% | 5,053,434,065 | 2.0% | 98.7% |
| 現金預金 | 414,715,770 | 0.2% | — | 511,198,657 | 0.2% | — | 1,488,551,667 | 0.5% | 291.2% | 5,319,393,829 | 1.9% | 357.4% | 6,118,670,185 | 2.3% | 115.0% | 3,249,796,370 | 1.2% | 53.1% | 3,475,951,660 | 1.4% | 107.0% |
| 現金 | 0 | 0.0% | — | 0 | 0.0% | — | 0 | 0.0% | 0.0% | 0 | 0.0% | 0.0% | 0 | 0.0% | 0.0% | 10,000 | 0.0% | 0.0% | 10,000 | 0.0% | 0.0% |
| 預金 | 414,715,770 | 0.2% | — | 511,198,657 | 0.2% | — | 1,488,551,667 | 0.5% | 291.2% | 5,319,393,829 | 1.9% | 357.4% | 6,118,670,185 | 2.3% | 115.0% | 3,249,786,370 | 1.2% | 53.1% | 3,475,941,660 | 1.4% | 107.0% |
| 未収金 | 1,995,023,990 | 0.7% | — | 1,931,352,384 | 0.7% | — | 1,864,674,904 | 0.7% | 96.5% | 1,827,977,165 | 0.7% | 98.0% | 1,781,333,012 | 0.7% | 97.4% | 1,868,511,112 | 0.7% | 104.9% | 1,577,482,405 | 0.6% | 84.4% |
| 営業未収金 | 1,964,847,592 | 0.7% | — | 1,917,997,297 | 0.7% | — | 1,852,196,852 | 0.7% | 96.6% | 1,816,672,646 | 0.7% | 98.1% | 1,748,638,172 | 0.6% | 96.3% | 1,790,364,730 | 0.7% | 102.4% | 1,772,603,687 | 0.7% | 99.0% |
| 営業外未収金 | 100 | 0.0% | — | 0 | 0.0% | — | 0 | 0.0% | 0.0% | 200 | 0.0% | 0.0% | 0 | 0.0% | 0.0% | 0 | 0.0% | 0.0% | 95,469,902 | 0.0% | 0.0% |
| その他未収金 | 30,176,298 | 0.0% | — | 13,355,087 | 0.0% | — | 12,478,052 | 0.0% | 93.4% | 11,304,319 | 0.0% | 90.6% | 32,694,840 | 0.0% | 289.2% | 78,146,382 | 0.0% | 239.0% | 20,569,269 | 0.0% | 26.3% |
| 貸倒引当金 | — | — | — | — | — | — | — | — | — | — | — | — | — | — | — | — | — | — | ▲ 311,160,453 | — | — |
| 資 産 合 計 | 274,225,850,673 | — | — | 272,774,604,009 | — | — | 271,163,936,414 | 99.4% | — | 272,807,488,809 | 100.6% | — | 271,216,791,074 | 99.4% | — | 264,946,032,360 | 97.7% | — | 247,534,728,565 | 93.4% | — |

※ 下水道事業会計は、平成20年度より「地方公営企業法の一部適用」を行った。

※ 平成26年度より会計基準の見直しを実施された。

1. 年度別決算推移

(11) 貸借対照表 負債の部 決算推移

| 年 度 科 目 | 平成20年度 | | | 平成21年度 | | | 平成22年度 | | | 平成23年度 | | | 平成24年度 | | | 平成25年度 | | | 平成26年度 | | |
|------------------------|---------------|----------|-----------|---------------|----------|-----------|----------------|----------|-----------|----------------|----------|-----------|----------------|----------|-----------|----------------|----------|-----------|------------------|----------|-----------|
| | 金額(円) | 構成 比率 | 前年度 対比 | 金額(円) | 構成 比率 | 前年度 対比 | 金額(円) | 構成 比率 | 前年度 対比 | 金額(円) | 構成 比率 | 前年度 対比 | 金額(円) | 構成 比率 | 前年度 対比 | 金額(円) | 構成 比率 | 前年度 対比 | 金額(円) | 構成 比率 | 前年度 対比 |
| 固定負債 | 5,755,000,000 | 75.9% | — | 7,785,000,000 | 85.0% | — | 10,671,510,000 | 87.1% | 137.1% | 13,582,450,000 | 75.0% | 127.3% | 16,293,921,000 | 77.1% | 120.0% | 19,073,417,000 | 92.3% | 117.1% | 152,540,966,532 | 66.8% | 799.8% |
| 企業債 | 5,755,000,000 | 75.9% | — | 7,655,000,000 | 83.6% | — | 10,411,510,000 | 85.0% | 136.0% | 13,224,530,000 | 73.0% | 127.0% | 15,779,230,000 | 74.6% | 119.3% | 18,419,930,000 | 89.1% | 116.7% | 151,819,496,302 | 66.5% | 824.2% |
| 企業債 | 5,755,000,000 | 75.9% | — | 7,655,000,000 | 83.6% | — | 10,411,510,000 | 85.0% | 136.0% | 13,224,530,000 | 73.0% | 127.0% | 15,779,230,000 | 74.6% | 119.3% | 18,419,930,000 | 89.1% | 116.7% | — | — | — |
| 建設改良等の財源に 充てるための企業債 | — | — | — | — | — | — | — | — | — | — | — | — | — | — | — | — | — | — | 131,752,166,302 | 57.7% | — |
| その他企業債 | — | — | — | — | — | — | — | — | — | — | — | — | — | — | — | — | — | — | 20,067,330,000 | 8.8% | — |
| リース債務 | — | — | — | — | — | — | — | — | — | — | — | — | — | — | — | — | — | — | 6,173,314 | 0.003% | — |
| リース債務 | — | — | — | — | — | — | — | — | — | — | — | — | — | — | — | — | — | — | 6,173,314 | 0.003% | — |
| 引当金 | 0 | 0.0% | — | 130,000,000 | 1.7% | — | 260,000,000 | 2.4% | 200.0% | 357,920,000 | 2.6% | 137.7% | 514,691,000 | 3.2% | 143.8% | 653,487,000 | 3.4% | 127.0% | 715,296,916 | 0.3% | 109.5% |
| 退職給付引当金 | 0 | 0.0% | — | 130,000,000 | 1.7% | — | 260,000,000 | 2.4% | 200.0% | 357,920,000 | 2.6% | 137.7% | 514,691,000 | 3.2% | 143.8% | 653,487,000 | 3.4% | 127.0% | 715,296,916 | 0.3% | 109.5% |
| 流動負債 | 1,832,015,841 | 24.1% | — | 1,376,414,401 | 15.0% | — | 1,575,763,151 | 12.9% | 114.5% | 4,538,533,735 | 25.0% | 288.0% | 4,851,538,098 | 22.9% | 106.9% | 1,594,118,396 | 7.7% | 32.9% | 11,967,926,019 | 5.2% | 750.8% |
| 企業債 | — | — | — | — | — | — | — | — | — | — | — | — | — | — | — | — | — | — | 10,320,567,489 | — | — |
| 建設改良等の財源に 充てるための企業債 | — | — | — | — | — | — | — | — | — | — | — | — | — | — | — | — | — | — | 9,501,267,489 | — | — |
| その他企業債 | — | — | — | — | — | — | — | — | — | — | — | — | — | — | — | — | — | — | 819,300,000 | — | — |
| リース債務 | — | — | — | — | — | — | — | — | — | — | — | — | — | — | — | — | — | — | 2,971,461 | — | — |
| リース債務 | — | — | — | — | — | — | — | — | — | — | — | — | — | — | — | — | — | — | 2,971,461 | — | — |
| 未払金 | 1,831,675,841 | 24.1% | — | 1,375,856,401 | 15.0% | — | 1,575,238,151 | 12.9% | 114.5% | 4,538,039,735 | 25.0% | 288.1% | 4,851,198,098 | 22.9% | 106.9% | 1,582,817,592 | 7.7% | 32.6% | 1,581,931,069 | 0.7% | 99.9% |
| 営業未払金 | 368,409,735 | 4.9% | — | 402,716,135 | 4.4% | — | 483,792,156 | 4.0% | 120.1% | 437,050,895 | 2.4% | 90.3% | 321,469,151 | 1.5% | 73.6% | 587,858,484 | 2.8% | 182.9% | 392,654,498 | 0.2% | 66.8% |
| 営業外未払金 | 156,353,200 | 2.1% | — | 57,540,100 | 0.6% | — | 74,337,300 | 0.6% | 129.2% | 733,484,146 | 4.0% | 986.7% | 728,806,701 | 3.4% | 99.4% | 231,471,500 | 1.1% | 31.8% | 81,801,469 | 0.0% | 35.3% |
| その他未払金 | 1,306,912,906 | 17.2% | — | 915,600,166 | 10.0% | — | 1,017,108,695 | 8.3% | 111.1% | 3,367,504,694 | 18.6% | 331.1% | 3,800,922,246 | 18.0% | 112.9% | 763,487,608 | 3.7% | 20.1% | 1,107,475,102 | 0.5% | 145.1% |
| 引当金 | — | — | — | — | — | — | — | — | — | — | — | — | — | — | — | — | — | — | 54,452,000 | 0.0% | — |
| 賞与引当金 | — | — | — | — | — | — | — | — | — | — | — | — | — | — | — | — | — | — | 45,980,000 | 0.0% | — |
| 法定福利費引当金 | — | — | — | — | — | — | — | — | — | — | — | — | — | — | — | — | — | — | 8,472,000 | 0.0% | — |
| 預り金 | 340,000 | 0.004% | — | 558,000 | 0.006% | — | 525,000 | 0.004% | 94.1% | 494,000 | 0.003% | 94.1% | 340,000 | 0.002% | 68.8% | 11,300,804 | 0.055% | 3323.8% | 8,004,000 | 0.004% | 70.8% |
| 預り保証金 | 340,000 | 0.004% | — | 558,000 | 0.006% | — | 525,000 | 0.004% | 94.1% | 494,000 | 0.003% | 94.1% | 340,000 | 0.002% | 68.8% | 6,320,000 | 0.031% | 1858.8% | 8,004,000 | 0.004% | 126.6% |
| その他預り金 | 0 | 0.0% | — | 0 | 0.0% | — | 0 | 0.0% | 0.0% | 0 | 0.0% | 0.0% | 0 | 0.0% | 0.0% | 4,980,804 | 0.3% | 0.0% | 0 | 0.0% | 0.0% |
| 繰延収益 | — | — | — | — | — | — | — | — | — | — | — | — | — | — | — | — | — | — | 63,961,725,890 | 28.0% | — |
| 長期前受金 | — | — | — | — | — | — | — | — | — | — | — | — | — | — | — | — | — | — | 78,143,885,474 | 34.2% | — |
| 収益化累計額 | — | — | — | — | — | — | — | — | — | — | — | — | — | — | — | — | — | — | ▲ 14,182,159,584 | ▲ 6.2% | — |
| 負債合計 | 7,587,015,841 | — | — | 9,161,414,401 | — | — | 12,247,273,151 | 133.7% | — | 18,120,983,735 | 148.0% | — | 21,145,459,098 | 116.7% | — | 20,667,535,396 | 97.7% | — | 228,470,618,441 | 1105.5% | — |

1. 年度別決算推移

(12) 貸借対照表 資本の部 決算推移

| 年 度 科 目 | 平成20年度 | | | 平成21年度 | | | 平成22年度 | | | 平成23年度 | | | 平成24年度 | | | 平成25年度 | | | 平成26年度 | | |
|-------------|-----------------|-------|-------|-----------------|-------|-------|-----------------|-------|--------|-----------------|--------|--------|-----------------|-------|--------|-----------------|-------|--------|-----------------|-------|--------|
| | 金額(円) | 構成比率 | 前年度対比 | 金額(円) | 構成比率 | 前年度対比 | 金額(円) | 構成比率 | 前年度対比 | 金額(円) | 構成比率 | 前年度対比 | 金額(円) | 構成比率 | 前年度対比 | 金額(円) | 構成比率 | 前年度対比 | 金額(円) | 構成比率 | 前年度対比 |
| 資 本 金 | 191,837,359,630 | 71.9% | — | 186,190,240,601 | 70.6% | — | 179,615,164,631 | 69.4% | 96.5% | 172,609,974,704 | 67.8% | 96.1% | 165,225,981,170 | 66.1% | 95.7% | 157,440,730,721 | 64.5% | 95.3% | 10,110,498,419 | 53.0% | 6.4% |
| 自己資本金 | 8,297,431,685 | 3.1% | — | 8,562,691,320 | 3.2% | — | 8,765,498,419 | 3.4% | 102.4% | 8,765,498,419 | 3.4% | 100.0% | 8,765,498,419 | 3.5% | 100.0% | 8,765,498,419 | 3.6% | 100.0% | 10,110,498,419 | 53.0% | 115.3% |
| 自己資本金 | 8,297,431,685 | 3.1% | — | 8,562,691,320 | 3.2% | — | 8,765,498,419 | 3.4% | 102.4% | 8,765,498,419 | 3.4% | 100.0% | 8,765,498,419 | 3.5% | 100.0% | 8,765,498,419 | 3.6% | 100.0% | 10,110,498,419 | 53.0% | 115.3% |
| 借入資本金 | 183,539,927,945 | 68.8% | — | 177,627,549,281 | 67.4% | — | 170,849,666,212 | 66.0% | 96.2% | 163,844,476,285 | 64.3% | 95.9% | 156,460,482,751 | 62.6% | 95.5% | 148,675,232,302 | 60.9% | 95.0% | 0 | 0.0% | 0.0% |
| 企業債 | 183,539,927,945 | 68.8% | — | 177,627,549,281 | 67.4% | — | 170,849,666,212 | 66.0% | 96.2% | 163,844,476,285 | 64.3% | 95.9% | 156,460,482,751 | 62.6% | 95.5% | 148,675,232,302 | 60.9% | 95.0% | 0 | 0.0% | 0.0% |
| 剰 余 金 | 74,801,475,202 | 28.1% | — | 77,422,949,007 | 29.4% | — | 79,301,498,632 | 30.6% | 102.4% | 82,076,530,370 | 32.2% | 103.5% | 84,845,350,806 | 33.9% | 103.4% | 86,837,766,243 | 35.5% | 102.3% | 8,953,611,705 | 47.0% | 10.3% |
| 資本剰余金 | 74,643,936,607 | 28.0% | — | 76,704,190,592 | 29.1% | — | 78,403,693,765 | 30.3% | 102.2% | 80,539,972,836 | 31.6% | 102.7% | 82,891,325,852 | 33.1% | 102.9% | 84,596,863,603 | 34.6% | 102.1% | 6,452,978,129 | 33.8% | 7.6% |
| 国庫補助金 | 62,186,081,981 | 23.3% | — | 62,941,420,629 | 23.9% | — | 63,564,508,826 | 24.6% | 101.0% | 64,567,835,478 | 25.4% | 101.6% | 65,577,129,322 | 26.2% | 101.6% | 65,957,503,192 | 27.0% | 100.6% | 22,204,000 | 0.1% | 0.0% |
| 府補助金 | 2,515,395,177 | 0.9% | — | 2,523,350,177 | 1.0% | — | 2,523,333,899 | 1.0% | 100.0% | 2,523,131,527 | 1.0% | 100.0% | 2,522,931,735 | 1.0% | 100.0% | 2,522,931,735 | 1.0% | 100.0% | 7,955,000 | 0.0% | 0.3% |
| 工事負担金 | 6,200,173,460 | 2.3% | — | 6,205,594,343 | 2.4% | — | 6,210,780,299 | 2.4% | 100.1% | 6,217,599,188 | 2.4% | 100.1% | 6,222,207,076 | 2.5% | 100.1% | 6,224,921,544 | 2.5% | 100.0% | 0 | 0.0% | 0.0% |
| 受贈財産及び寄附金 | 2,640,949,610 | 1.0% | — | 2,934,744,009 | 1.1% | — | 3,088,508,174 | 1.2% | 105.2% | 3,286,443,750 | 1.3% | 106.4% | 3,390,705,798 | 1.4% | 103.2% | 3,504,276,461 | 1.4% | 103.3% | 0 | 0.0% | 0.0% |
| 受贈財産評価額 | — | — | — | — | — | — | — | — | — | — | — | — | — | — | — | — | — | — | 35,588,458 | 0.01% | — |
| その他資本剰余金 | 1,101,336,379 | 0.4% | — | 2,099,081,434 | 0.8% | — | 3,016,562,567 | 1.2% | 143.7% | 3,944,962,893 | 1.5% | 130.8% | 5,178,351,921 | 2.1% | 131.3% | 6,387,230,671 | 2.6% | 123.3% | 6,387,230,671 | 33.5% | 100.0% |
| 利益剰余金 | 157,538,595 | 0.1% | — | 718,758,415 | 0.3% | — | 897,804,867 | 0.3% | 124.9% | 1,536,557,534 | 0.6% | 171.1% | 1,954,024,954 | 0.8% | 127.2% | 2,240,902,640 | 0.9% | 114.7% | 2,500,633,576 | 13.1% | 111.6% |
| 減債積立金 | 0 | 0.0% | — | 0 | 0.0% | — | 27,398,901 | 0.0% | 0.0% | 47,398,901 | 0.0% | 0.0% | 647,398,901 | 0.3% | 0.0% | 1,047,398,901 | 0.4% | 0.0% | 1,247,398,901 | 6.5% | 119.1% |
| 当年度未処分利益剰余金 | 157,538,595 | 0.1% | — | 718,758,415 | 0.3% | — | 870,405,966 | 0.3% | 121.1% | 1,489,158,633 | 0.6% | 171.1% | 1,306,626,053 | 0.5% | 87.7% | 1,193,503,739 | 0.5% | 91.3% | 1,253,234,675 | 6.6% | 105.0% |
| 資 本 合 計 | 266,638,834,832 | — | — | 263,613,189,608 | — | — | 258,916,663,263 | 98.2% | — | 254,686,505,074 | 98.4% | — | 250,071,331,976 | 98.2% | — | 244,278,496,964 | 97.7% | — | 19,064,110,124 | — | 7.8% |
| 負 債 資 本 合 計 | 274,225,850,673 | — | — | 272,774,604,009 | — | — | 271,163,936,414 | 99.4% | — | 272,807,488,809 | 100.6% | — | 271,216,791,074 | 99.4% | — | 264,946,032,360 | 97.7% | — | 247,534,728,565 | — | 93.4% |

※ 下水道事業会計は、平成20年度より「地方公営企業法の一部適用」を行った。

※ 平成26年度より会計基準の見直しを実施された。

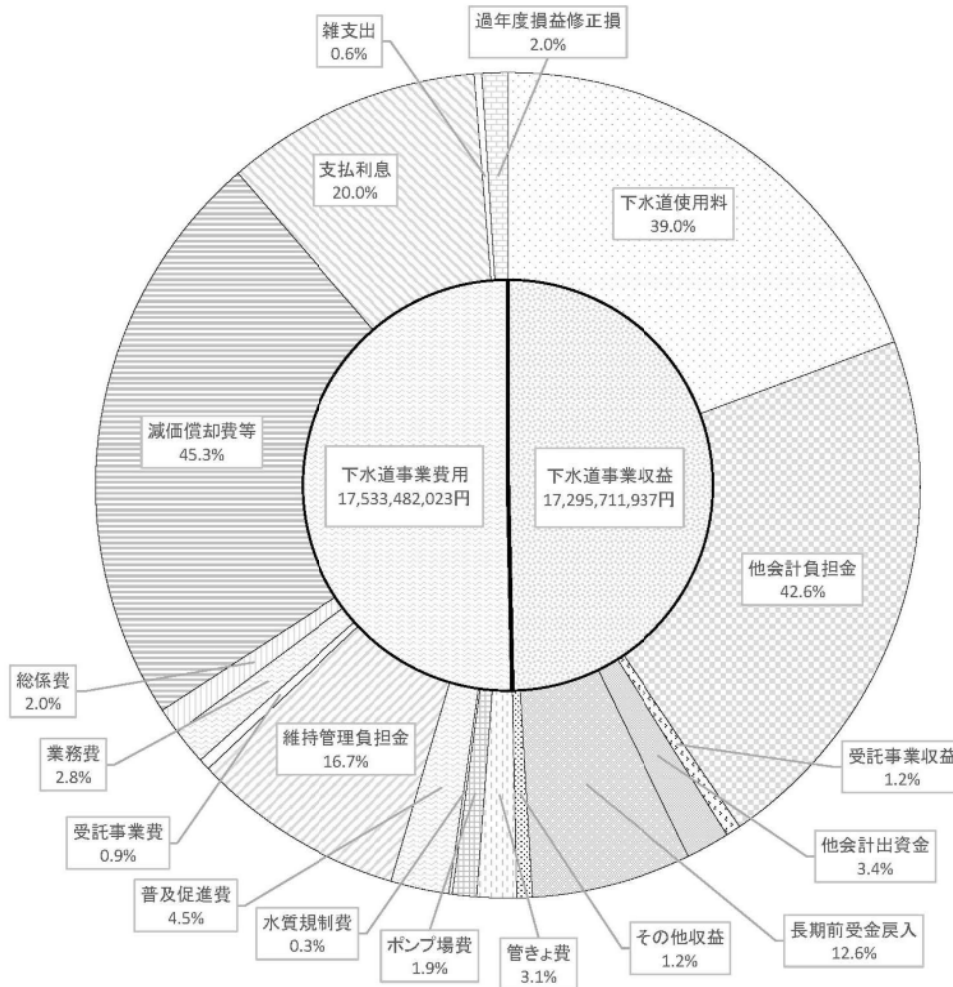
年度別企業債発行及び償還状況

(単位：千円)

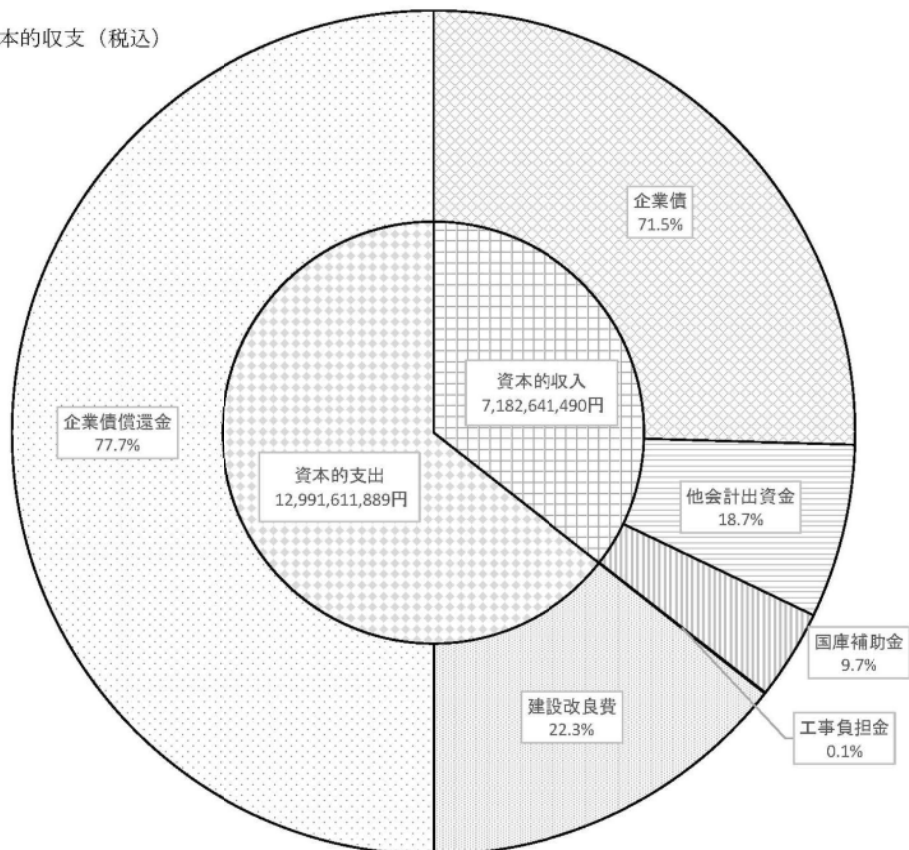
| 年度 | 発行額 | 公共・流域 | 借換債 | 資本費 平準化債 | 償還元金額 | | | 内、資本費 平準化債 | 現在高 | 内、資本費 平準化債 | 支払利息 |
|---------|------------|------------|-----------|-------------|------------|-----------|------------|---------------|-------------|---------------|-----------|
| | | | | | 償還元金額① | 借換債② | ①－② | | | | |
| 平成 7 年度 | 11,856,500 | 11,856,500 | | 0 | 2,113,039 | 0 | 2,113,039 | 0 | 118,577,407 | 0 | 6,004,841 |
| 平成 8 年度 | 11,922,200 | 11,922,200 | | 0 | 2,266,542 | 0 | 2,266,542 | 0 | 128,233,065 | 0 | 6,344,317 |
| 平成 9 年度 | 11,616,700 | 11,360,500 | 256,200 | 0 | 2,956,245 | 0 | 2,956,245 | 0 | 136,893,520 | 0 | 6,624,440 |
| 平成10年度 | 13,622,600 | 13,576,600 | 46,000 | 0 | 3,238,216 | 0 | 3,238,216 | 0 | 147,277,904 | 0 | 6,423,466 |
| 平成11年度 | 14,990,600 | 14,990,600 | 0 | 0 | 3,786,920 | 0 | 3,786,920 | 0 | 158,481,584 | 0 | 6,503,955 |
| 平成12年度 | 12,570,100 | 12,570,100 | 0 | 0 | 4,804,843 | 0 | 4,804,843 | 0 | 166,246,841 | 0 | 6,564,990 |
| 平成13年度 | 11,348,300 | 11,335,900 | 12,400 | 0 | 5,005,454 | 0 | 5,005,454 | 0 | 172,589,687 | 0 | 6,475,867 |
| 平成14年度 | 13,202,300 | 13,179,100 | 23,200 | 0 | 5,746,023 | 0 | 5,746,023 | 0 | 180,045,964 | 0 | 6,446,552 |
| 平成15年度 | 11,355,000 | 11,355,000 | 0 | 0 | 6,401,837 | 0 | 6,401,837 | 0 | 184,999,127 | 0 | 6,262,885 |
| 平成16年度 | 10,920,700 | 10,920,700 | 0 | 0 | 7,122,929 | 0 | 7,122,929 | 0 | 188,796,898 | 0 | 6,205,981 |
| 平成17年度 | 11,351,900 | 9,489,600 | 1,862,300 | 0 | 9,316,032 | 1,862,561 | 7,453,471 | 0 | 190,832,766 | 0 | 6,030,195 |
| 平成18年度 | 10,078,900 | 7,543,000 | 211,500 | 2,324,400 | 7,980,536 | 0 | 7,980,536 | 0 | 192,931,130 | 2,324,400 | 5,889,880 |
| 平成19年度 | 13,941,700 | 6,117,900 | 5,365,200 | 2,458,600 | 13,426,908 | 5,366,178 | 8,060,730 | 0 | 193,445,922 | 4,783,000 | 5,761,976 |
| 平成20年度 | 4,400,300 | 3,428,300 | 0 | 972,000 | 8,551,294 | 0 | 8,551,294 | 0 | 189,294,928 | 5,755,000 | 5,367,050 |
| 平成21年度 | 4,888,500 | 2,988,500 | 0 | 1,900,000 | 8,900,879 | 0 | 8,900,879 | 0 | 185,282,549 | 7,655,000 | 5,180,313 |
| 平成22年度 | 11,675,600 | 2,312,100 | 6,463,500 | 2,900,000 | 15,696,973 | 6,464,083 | 9,232,890 | 143,490 | 181,261,176 | 10,411,510 | 4,997,589 |
| 平成23年度 | 9,693,800 | 2,277,400 | 4,316,400 | 3,100,000 | 13,885,970 | 4,316,737 | 9,569,233 | 286,980 | 177,069,006 | 13,224,530 | 4,373,934 |
| 平成24年度 | 6,626,000 | 2,162,400 | 1,563,600 | 2,900,000 | 11,455,294 | 1,879,917 | 9,575,377 | 345,300 | 172,239,712 | 15,779,230 | 3,981,365 |
| 平成25年度 | 4,776,000 | 1,676,000 | 0 | 3,100,000 | 9,920,550 | 0 | 9,920,550 | 459,300 | 167,095,162 | 18,419,930 | 3,694,886 |
| 平成26年度 | 5,136,100 | 2,036,100 | 0 | 3,100,000 | 10,091,199 | 0 | 10,091,199 | 633,300 | 162,140,063 | 20,886,630 | 3,501,044 |

2. 収支グラフ

(1) 平成26年度収益の収支(税抜)

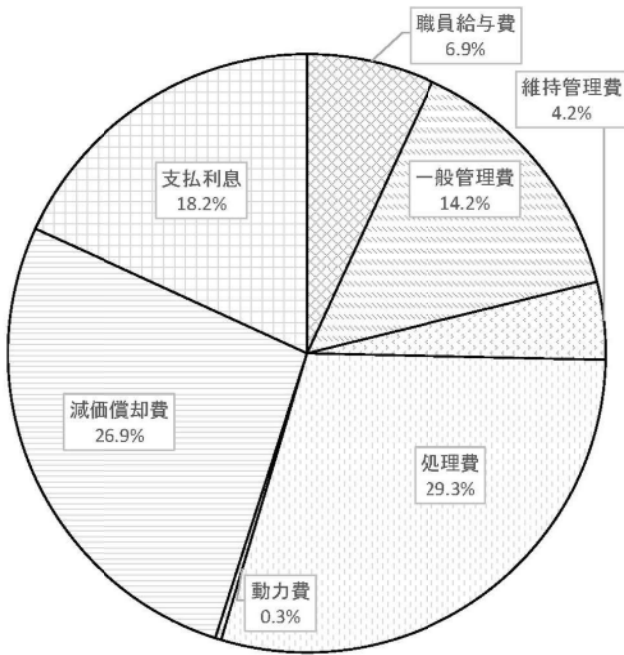


(2) 平成26年度資本的収支(税込)

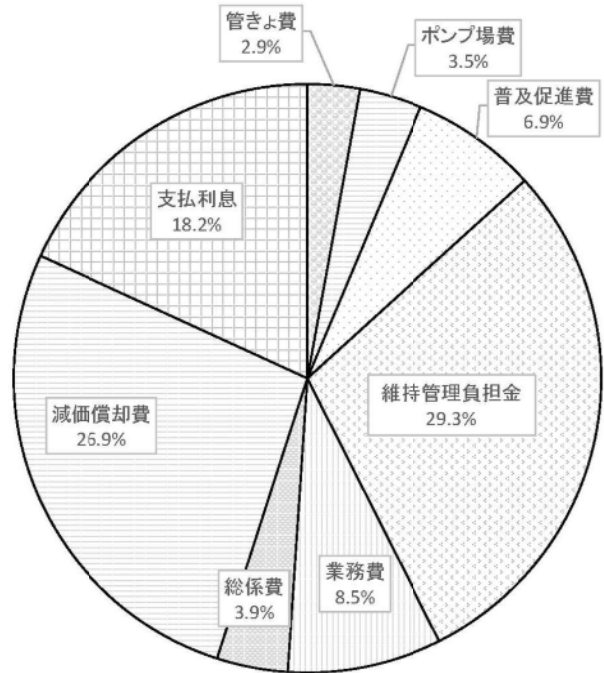


3. 汚水処理原価（税抜）

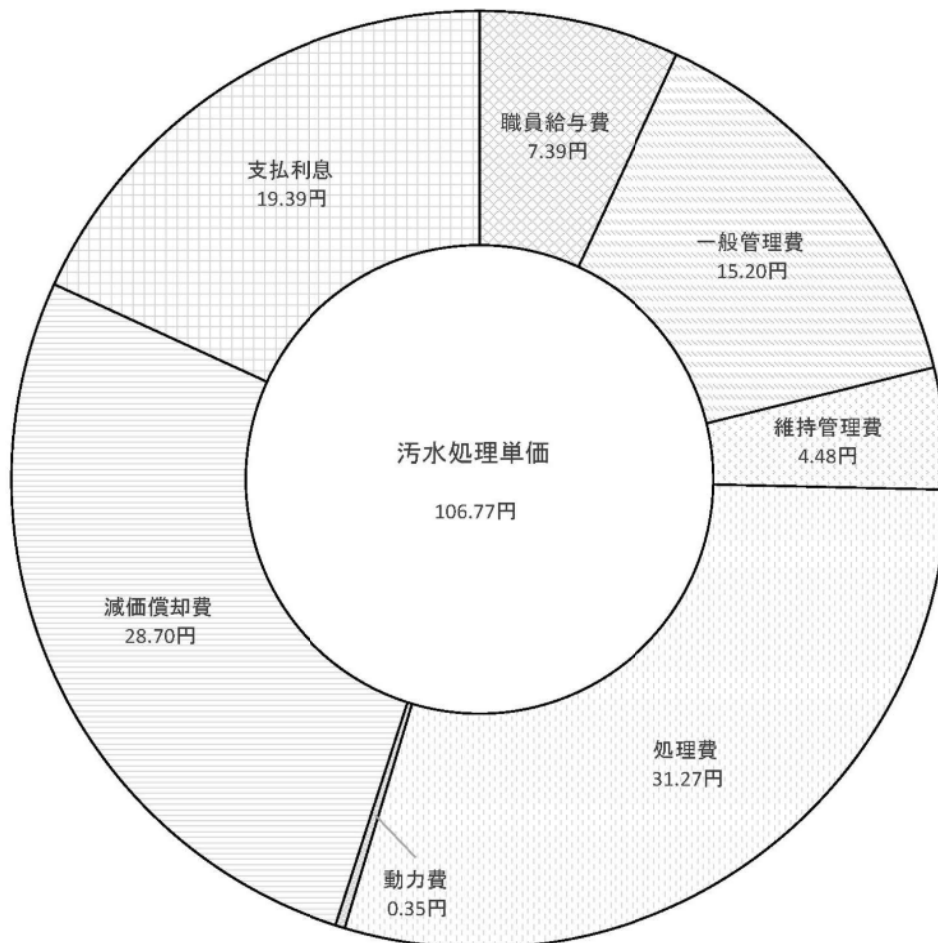
要素別 構成比



科目別 構成比

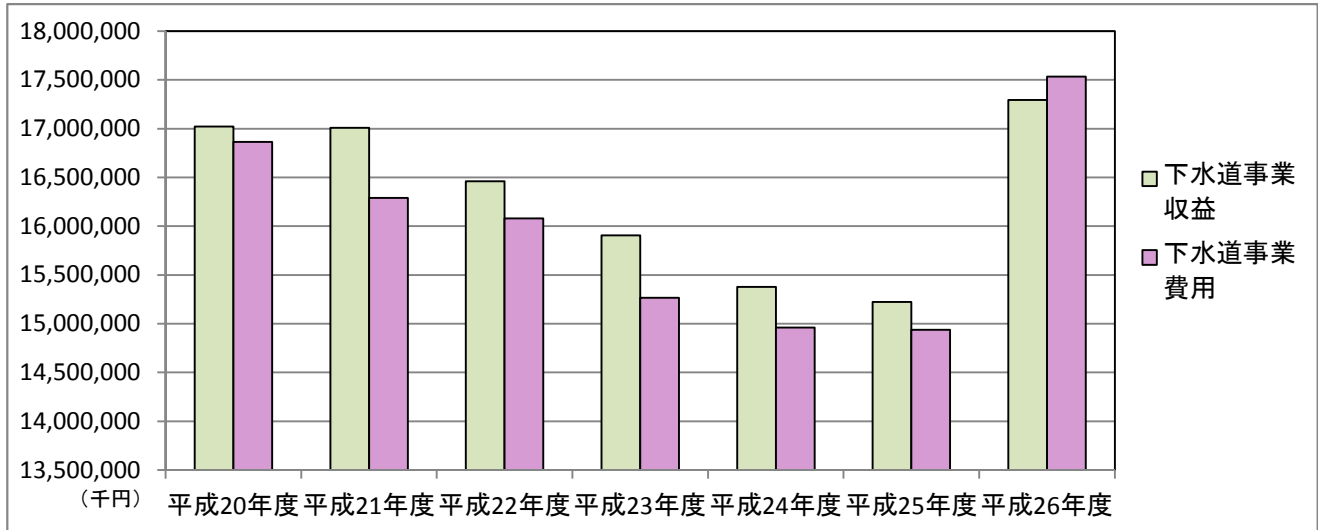


汚水処理原価内訳

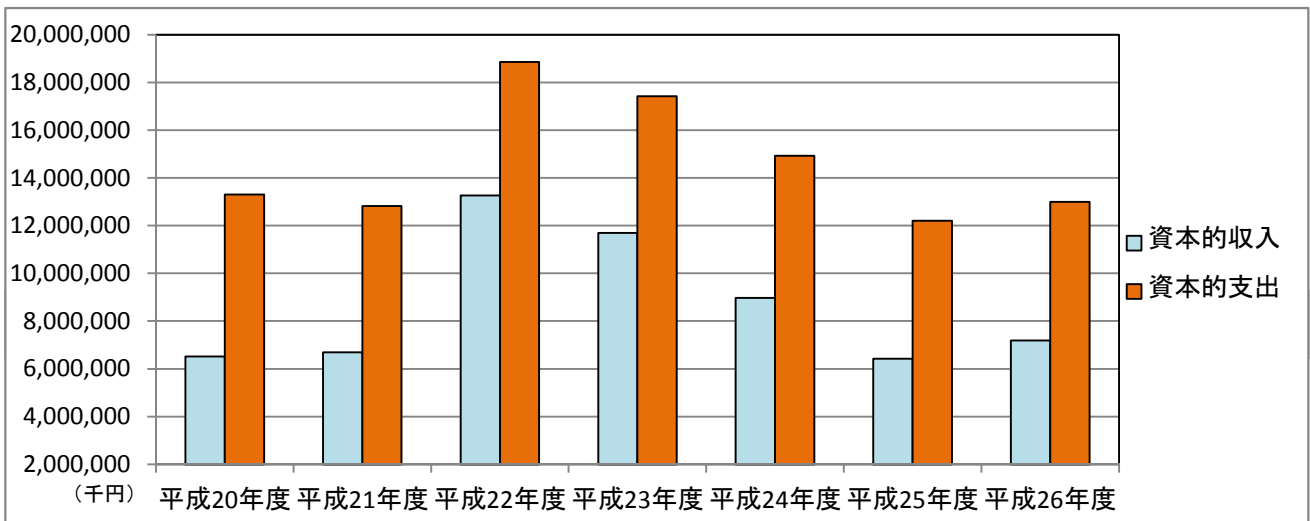


4. 収支グラフ

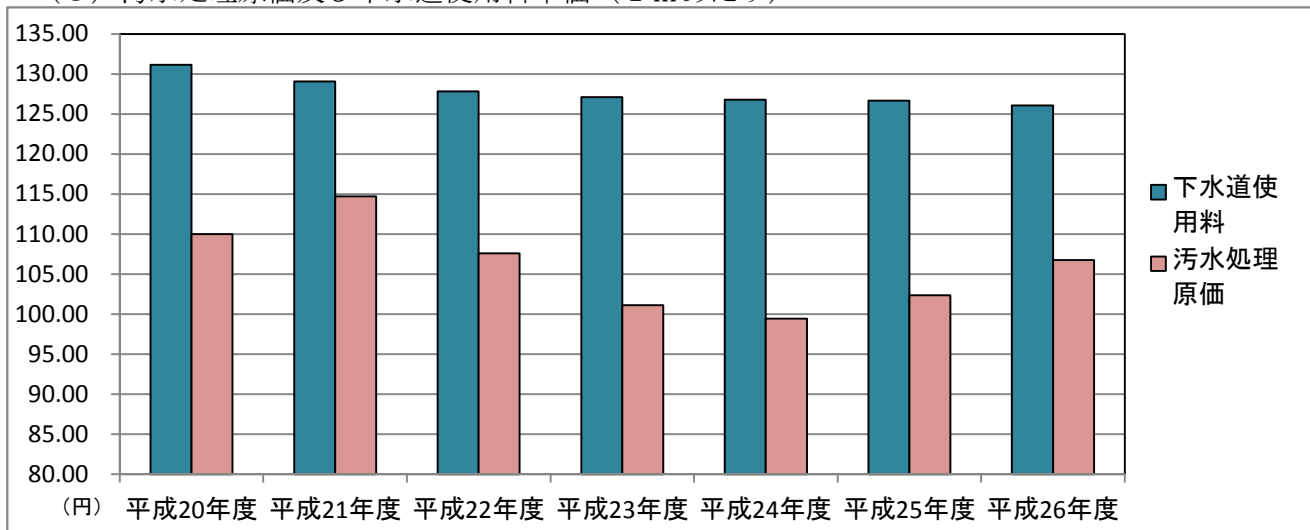
(1) 収益的収支



(2) 資本的収支

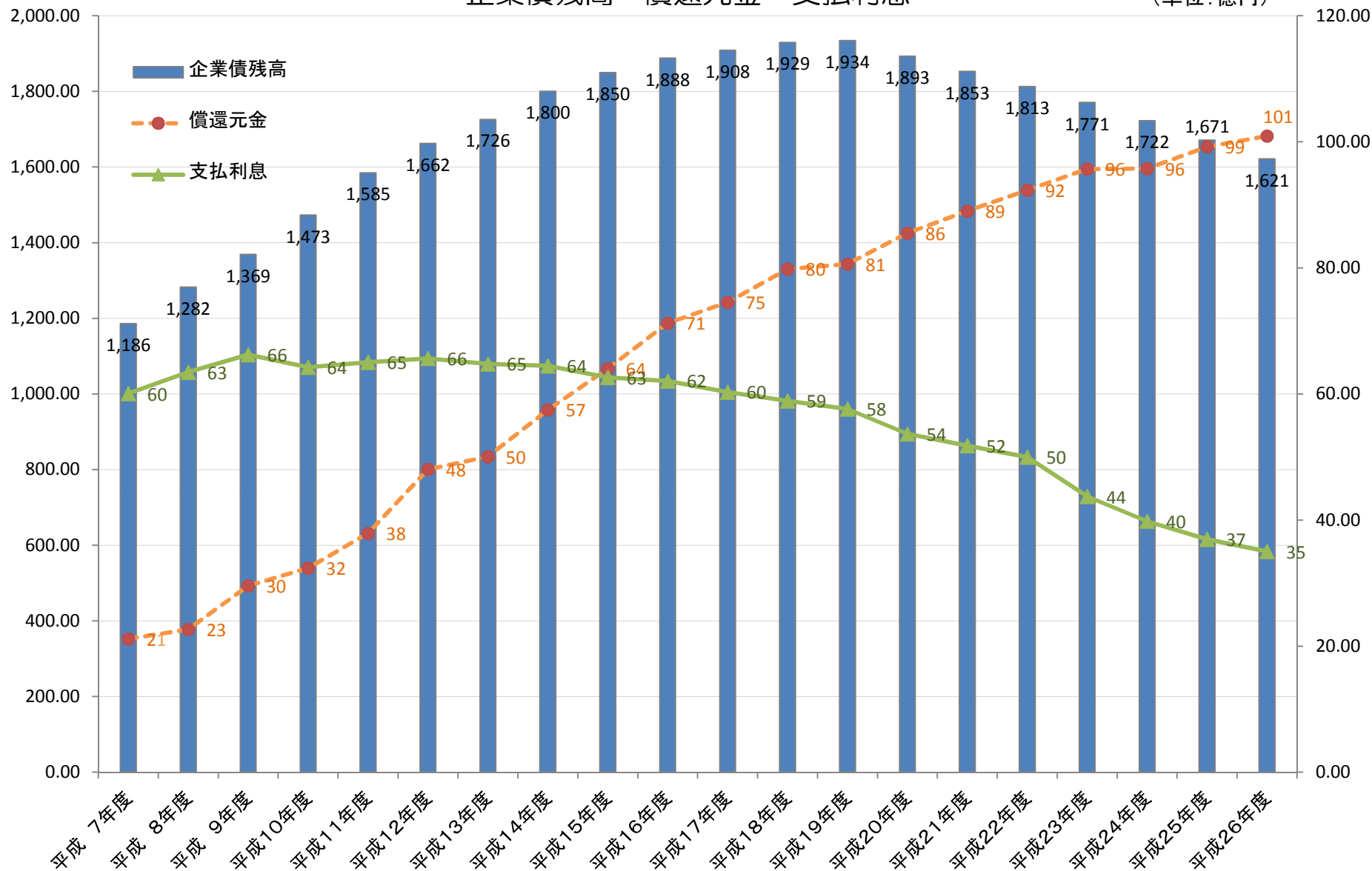


(3) 汚水処理原価及び下水道使用料単価 (1 m³あたり)



企業債残高・償還元金・支払利息

(単位: 億円)



経 営 分 析 表

【税抜】

| 項目 | | 年度 | 説明 | 26 | 25 | 24 |
|----------|-------------------|-----------------------------------------------------------------------------|------------------------------------------------------------------------------------------------|-------|-------|-------|
| 構成比率 | 固定資産構成比率 (%) | $\frac{\text{固定資産}}{\text{資産合計}} \times 100$ | 事業の資産構成の適正化をみる。この比率が高ければ資本が固定化の傾向にある。公営企業の場合は設備投資型企業であるので、この比率が高い。 | 98.0 | 98.1 | 97.1 |
| | 流動資産構成比率 (%) | $\frac{\text{流動資産}}{\text{資産合計}} \times 100$ | 事業の資産構成の適正化をみる。この比率が高いほど流動性が良好といえる。 | 2.2 | 1.9 | 2.9 |
| | 固定負債構成比率 (%) | $\frac{\text{固定負債} + \text{借入資本金}}{\text{負債} \cdot \text{資本合計}} \times 100$ | | 65.8 | 63.3 | 63.7 |
| | 流動負債構成比率 (%) | $\frac{\text{流動負債}}{\text{負債} \cdot \text{資本合計}} \times 100$ | 総資本とこれを構成する固定負債(借入資本金含む)・流動負債・自己資本の関係を示すもので、自己資本構成比率が大であるほど経営の安全性は大きいものといえる。なお、この3件の合計は100になる。 | 0.6 | 0.6 | 1.8 |
| | 自己資本構成比率 (%) | $\frac{\text{自己資本金} + \text{剰余金}}{\text{負債} \cdot \text{資本合計}} \times 100$ | | 33.6 | 36.1 | 34.5 |
| 財務比率 | 固定資産対長期資本比率 (%) | $\frac{\text{固定資産}}{\text{資本合計} + \text{固定負債}} \times 100$ | この比率が100%以上の場合は固定資産の調達調達原資の一部が短期資で賄われていることを意味する。比率は低いほどよく100%以下が適当。 | 98.6 | 98.7 | 98.9 |
| | 固定比率 (%) | $\frac{\text{固定資産}}{\text{自己資本金} + \text{剰余金}} \times 100$ | 資金的弾力性をみる。固定資産の調達原資は自己資本によって賄われるべきであるとする企業財政上の原則から100%以下が望ましい。 | 292.1 | 271.8 | 281.3 |
| | 流動比率 (%) | $\frac{\text{流動資産}}{\text{流動負債}} \times 100$ | 企業の支払能力をみる。この比率が高ければ短期資金に応じた流動資産が豊富なことを意味する。流動性を確保するためには、200%以上が理想である。 | 337.4 | 321.1 | 162.8 |
| | 酸性試験比率 (%) | $\frac{\text{現金預金} + \text{未収金}}{\text{流動負債}} \times 100$ | 現金預金及び現金化されるものにより支払い能力をみる。比率は100%以上が適当。 | 337.4 | 321.1 | 162.8 |
| | 現金預金比率 (%) | $\frac{\text{現金預金}}{\text{流動負債}} \times 100$ | 即時の支払能力をみる。比率は高いほど良い。 | 218.6 | 203.9 | 126.1 |
| | 負債比率 (%) | $\frac{\text{負債} + \text{借入資本金}}{\text{自己資本金} + \text{剰余金}} \times 100$ | 自己資本に対する負債の割合を示す。100%が理想値である。 | 198.1 | 177.1 | 189.7 |
| 回転率 | 総資本回転率 (回) | $\frac{\text{営業収益}}{\text{平均総資本}}$ | 資本の効率を総括的に測定する。 | 0.06 | 0.06 | 0.06 |
| | 固定資産回転率 (回) | $\frac{\text{営業収益}}{\text{平均固定資産}}$ | 固定資産の利用度をみる。この比率が高ければ固定資産が有効利用されていることを示し、低いことは過大投資を意味する。 | 0.06 | 0.06 | 0.06 |
| | 自己資本回転率 (回) | $\frac{\text{営業収益}}{\text{平均自己資本}}$ | 自己資本の活用度をみる。回転は多いほど良い。 | 0.16 | 0.15 | 0.16 |
| | 流動資産回転率 (回) | $\frac{\text{営業収益}}{\text{平均流動資産}}$ | 流動資産に対する営業収益の割合をみる。この比率が高いほど企業の資本運用効率が良いことを意味する。 | 2.73 | 2.22 | 1.94 |
| | 未払金回転率 (回) | $\frac{\text{営業収益}}{\text{平均未払金}}$ | この比率が高ければ未払債務が少なく、債務の弁済期間が短いことを示す。 | 9.04 | 4.49 | 3.11 |
| | 未収金回転率 (回) | $\frac{\text{営業収益}}{\text{平均未収金}}$ | 営業未収金等の回転速度を示すもので、高いほど未収金の回転期間が短いことを意味する。回転は多いほど良い。 | 7.62 | 7.91 | 8.10 |
| | 減価償却率 (%) | $\frac{\text{当年度減価償却費}}{\text{期末償却資産} + \text{当年度減価償却費}} \times 100$ | 減価償却費の割合をみる。この比率は、償却対象固定資産に対する平均償却率である。 | 2.35 | 2.20 | 2.18 |
| 損益に関する比率 | 総収支比率 (%) | $\frac{\text{総収益}}{\text{総費用}} \times 100$ | 経営収支の状態を示し、100%未満の場合は赤字を表す。 | 98.6 | 101.9 | 102.8 |
| | 経常収支比率 (%) | $\frac{\text{営業収益} + \text{営業外収益}}{\text{営業費用} + \text{営業外費用}} \times 100$ | 経営成績の良否を判定するもので、独立採算制の原則により100%以上が良い。 | 100.7 | 101.9 | 102.8 |
| | 営業収支比率 (%) | $\frac{\text{営業収益}}{\text{営業費用}} \times 100$ | 営業活動の能率を示すもので経営活動の成否が判断される。この比率が100%以下である場合は、原価に見合う収益の確保に努める必要がある。 | 105.4 | 129.8 | 134.6 |
| | 総利益対総収益率 (%) | $\frac{\text{当年度純利益}}{\text{総収益}} \times 100$ | 総収益の中に占める純利益の割合を示す。この数値が高いほど経営が安定していることを示す。 | -1.37 | 1.88 | 2.71 |
| | 企業債償還元金対減価償却率 (%) | $\frac{\text{企業債償還元金}}{\text{当年度減価償却費}} \times 100$ | 企業債元金の償還は、減価償却費等の損益勘定留保資金から支払われることとなるので、この比率が低い方が良い。 | 175.1 | 171.2 | 198.5 |
| | 企業債償還元金対料金収入率 (%) | $\frac{\text{企業債償還元金}}{\text{下水道使用料} + \text{雨水処理費}} \times 100$ | 下水道使用料に対する企業債償還元金の割合を示す。比率は低いほど良い。 | 67.89 | 61.01 | 63.82 |
| | 企業債利息対料金収入率 (%) | $\frac{\text{企業債償還利息}}{\text{下水道使用料} + \text{雨水処理費}} \times 100$ | 下水道使用料に対する企業債償還利息の割合を示す。比率は低いほど良い。(借入金利息は含まない。) | 23.55 | 22.72 | 25.69 |

経 営 分 析 表

【税抜】

| 項目 | | 年度 | 説明 | 26 | 25 | 24 |
|---------------|-------------------------------------|---------------------------------------------------------------------------------------------|--------------------------------------------------------------------|---------|---------|---------|
| 損益に関する比率 | 給与費対料金 取入比率 (%) | $\frac{\text{給与費}}{\text{料金取入}} \times 100$ | 職員給与費の分析上最もよく用いられる指標の1つである。この比率が高いほど労働分配率が高く固定費の増嵩を意味する。 | 10.5 | 10.4 | 10.4 |
| | 職員一人当たりの 営業収益 (千円) | $\frac{\text{営業収益}}{\text{損益勘定職員}}$ | 事業規模に対する職員数の適否を検討することにより、労働生産性良否を示す。数値は大きいほど良い。 | 216,815 | 222,152 | 281,084 |
| | 利子負担率 (%) | $\frac{\text{支払利息} + \text{企業債取扱諸費}}{\text{企業債} + \text{他会計借入金} + \text{一時借入金}} \times 100$ | この比率が高ければ金利負担が多く、企業経営が圧迫されていることを示す。財務の健全性を確保するためには最小の負担にとどめる必要がある。 | 2.2 | 2.2 | 2.3 |
| 下水道事業経営に関する指標 | 処理原価 (1m ³ /円) | $\frac{\text{総費用} - \text{受託事業費}}{\text{年間総処理水量}}$ | 下水1m ³ を処理するのいくらの費用が要するかをみる指標である。 | 187.64 | 150.84 | 154.38 |
| | 汚水処理原価 (1m ³ /円) | $\frac{\text{汚水処理費}}{\text{年間有収水量}}$ | 汚水1m ³ を処理するのいくらの費用が要するかを見る指標である。 | 106.77 | 102.35 | 99.45 |
| | 汚水処理原価 (維持管理費) (1m ³ /円) | $\frac{\text{汚水処理費(維持管理費)}}{\text{年間有収水量}}$ | 汚水1m ³ を処理するのいくらの維持管理費用が要するかを見る指標である。 | 58.68 | 53.61 | 49.32 |
| | 汚水処理原価 (資本費) (1m ³ /円) | $\frac{\text{汚水処理費(資本費)}}{\text{年間有収水量}}$ | 汚水1m ³ を処理するのいくらの資本費が要するかを見る指標である。 | 48.09 | 48.74 | 50.13 |
| | 使用料単価 (1m ³ /円) | $\frac{\text{下水道使用料}}{\text{年間有収水量}}$ | 有収水量1m ³ 当たりの使用料収入であり、使用料の水準を示す。 | 126.09 | 126.68 | 126.80 |
| | 使用料回収率 (%) | $\frac{\text{使用料単価}}{\text{汚水処理原価}} \times 100$ | 汚水処理に要した費用に対する、使用料による回収程度を示す。 | 118.09 | 123.77 | 127.50 |
| | 使用料回収率 (維持管理費) (%) | $\frac{\text{使用料単価}}{\text{汚水処理原価(維持管理費)}} \times 100$ | 汚水処理に要した費用に対する、使用料による回収程度を示す。 | 214.88 | 236.30 | 257.10 |
| | 普及率 (%) | $\frac{\text{現在処理区域内人口}}{\text{行政区域内人口}} \times 100$ | 行政区域内人口に対する処理人口の割合を示す。 | 98.51 | 98.35 | 98.28 |
| | 有収率 (%) | $\frac{\text{年間有収水量}}{\text{年間汚水処理水量}} \times 100$ | 汚水処理水量のうち収益につながった水量の割合を示す。 | 63.42 | 60.53 | 62.39 |
| | 水洗化率 (%) | $\frac{\text{処理区域内人口}}{\text{現在水洗化設置済人口}} \times 100$ | 現在処理区域人口のうち、水洗便所を設置し汚水を処理している人口の割合を示す。 | 95.79 | 95.68 | 94.97 |
| | 負荷率 (%) | $\frac{\text{1日平均処理水量}}{\text{1日最大処理水量}} \times 100$ | この比率が100%に近づくほど施設の稼働状況が良い。 | 74.82 | 74.75 | 75.15 |
| | 管渠使用効率 (1m ³ /m) | $\frac{\text{年間総処理水量}}{\text{管渠延長}}$ | 管渠1m当たりの使用効率を見る。比率が高いほど効率的に使用されている。 | 80.22 | 85.22 | 84.11 |
| | 固定資産使用効率 (1万円/m ³) | $\frac{\text{年間総処理水量}}{\text{有形固定資産}}$ | 有形固定資産1万円当たりの処理量の使用効率を見る。率が高いほど効率的に利用されている。 | 4.47 | 4.40 | 4.29 |

※ 算式中の回転率で使用している「平均」は、「(期首) + (期末) ÷ 2」の数値を示しています。