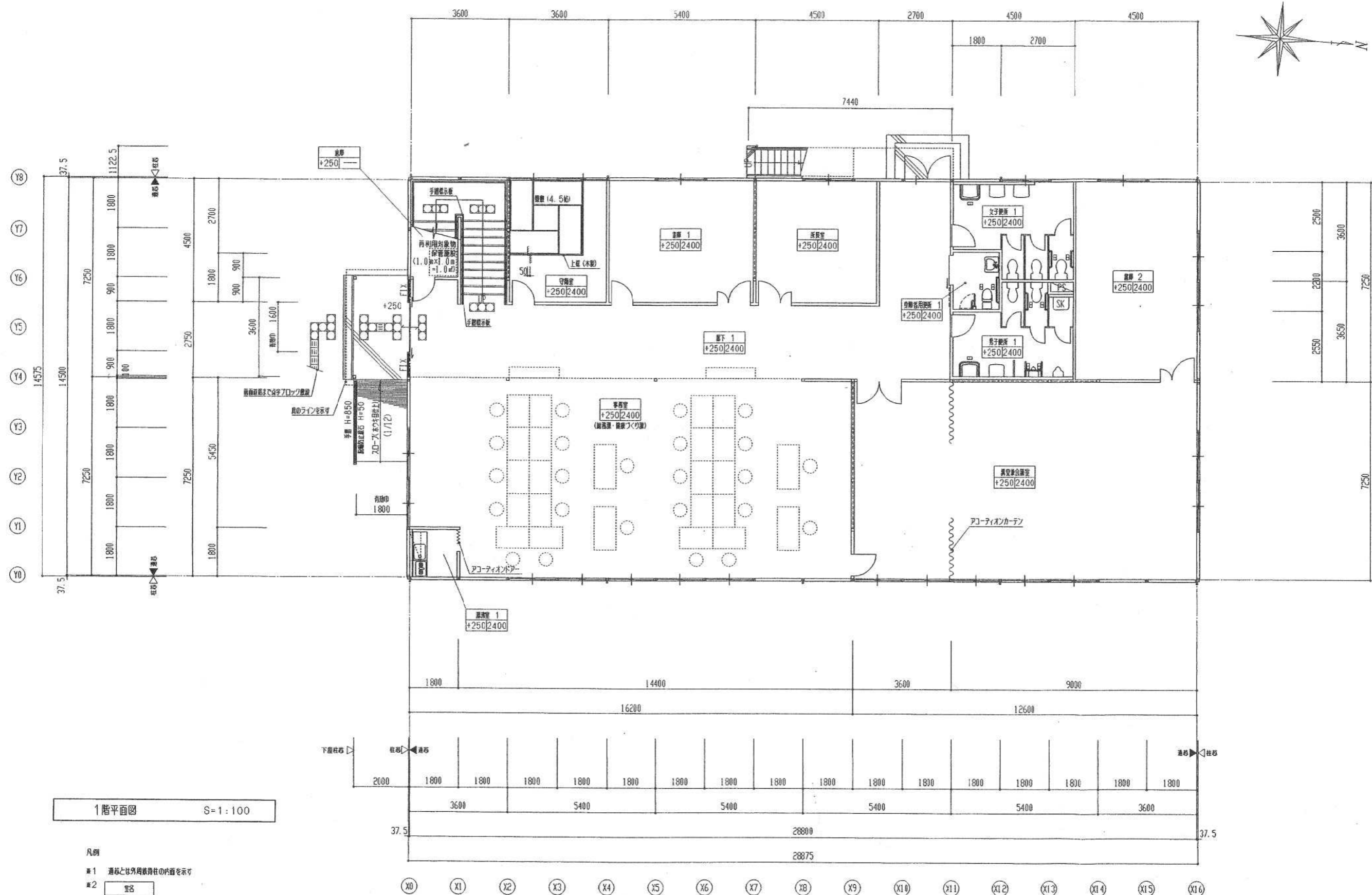
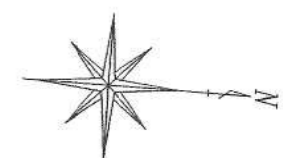


設計概要

一般事項	工事名称	東大阪市保健所等施設新築工事		建築場所	東大阪市御南2丁目555-1、598、551-1の各一部										
	建物類別	新築		用途	事務所(庁舎)										
地域指定	用途指定	第一種住居地域		建ぺい率指定	60% 容積率 200%										
	防火指定	準防火地域		その他指定											
建物概要	規模	階数	2階建		軒高	6 ^M 322									
	建築面積	本体	14.550 x 28.875 = 420.131		床面積	1階: 14.550 x 28.875 = 420.131 → 420.14									
		階段	1.1225 x 7.440 = 8.351		2階	14.550 x 28.875 = 420.131 → 420.14									
		庇	2.000 x 3.600 = 7.200												
			435.682 → 計 435.69 M ²			計 840.28 M ²									
構造概要	基礎型式	鉄筋コンクリート造市基礎		地盤力	3 t/m ² 長期・仮定値、実地										
	軸組	軽量鉄骨プレース構造 (内プレース)		幅	30cm (短期: 60kg/m ²)										
	内部軸組	床	1階: 土間コンクリート t=100		間仕切	軽鉄下地									
			ワイヤーメッシュ 6 [#] x150x150			軽鉄下地									
		2階: コンクリート t=50 (山H=50)		天井	軽鉄下地										
		ワイヤーメッシュ 6 [#] x150x150			天井裏: グラスウール t=50 (10kg/m ³) 敷込 (最上階のみ)										
外部仕上	屋根	長尺カラー鉄板 t=0.5 ルーフアタッキ (H=88) 不燃材料第1041号		外壁	イソパンドパネル 外) カラー鉄板 t=0.5										
		裏面: ガラス繊維マット t=5 不燃材料(固)第1706号			t=35 (1種) 芯) ポリイソシアヌレートフォーム										
		断熱シ: カラー鉄板 t=0.5 H=300			内) カラー鉄板 t=0.5										
建具	符号	仕様	寸法	寸法	符号	仕様	寸法								
								AUD1	両袖 ランマFIX 引分け自動ドア	透明 t=5	3400 x 2350	AW1	アルミ引違い窓	透明 t=3	1681 x 1293
								AD1	アルミ両開キ戸	透明 t=3	1658 x 1990.5	AW3	アルミ引違い窓	壁面 t=4	1686.8 x 378
								AD2	アルミ親子開キ戸	網入透明 t=6.8	1657 x 1988.5	AW4	アルミ引違い窓	網入型板 t=6.8	1657 x 344.9
							② 透明固定アルミ2種防X戸第2号								
新	種	軒巻 塩ビ製、前高折板用120型 壁巻 塩ビ製60 [#]													
	板金金物	土台水切 カラー鉄板 t=0.35 百戸板はメクラ百戸(カラー鉄板)とする													
階段 (鋼製)	有効巾	900		内部階段 (鋼製)	有効巾	1200									
	高さ	200			高さ	159 (3180/20)									
	踏面	240			踏面	300									
	屋根	長尺カラー鉄板 t=0.5 ルーフアタッキ (H=88) (鋼製下地)			手摺	ビニルハンドル、段鼻/ノンスリップ									
塗装	鉄部 錆止塗装 (JIS K-5621 II種) 1回塗 見え掛り SOP塗装														
施工	ポーチ	土間コンクリート金コテ押工 t=100 ワイヤメッシュ 6 [#] x150x150 砕石 t=100 段鼻/ノンスリップ													
	スロープ	土間コンクリート磨目仕上 t=100 ワイヤメッシュ 6 [#] x150x150 砕石 t=100 (均配 1/12)													
		手摺: SGP-40A (SOP) H=850													
	下屋	(鋼製軸組) 屋根: 長尺カラー鉄板 t=0.5 ルーフアタッキ (H=88) 鉄骨見え掛り SOP塗装													
	トイレブース	ポリ合板フラッシュ (H=1800), ライトリール金物一式													
	車椅子使用者用駐車場	国際シンボルマーク													
	敷地主出入口横断溝	グレーチング (網目)													
小屋裏換気	防火ダンパー付ガラリ (100 [#])														
その他															

室内仕上表

階	室名	床	巾木	H	壁	天井	H	備考	
1	事務室 (総務課・健康づくり課)	長尺塩ビシート t=2	ビニル	60	ビニルクロス 下地: 石膏ボード t=9.5	化粧石膏ボード t=9.5	2400		
	湯沸室 1	長尺塩ビシート t=2	ビニル	60	ビニルクロス 下地: 石膏ボード t=9.5	化粧石膏ボード t=9.5	2400	流し台、コンロ台 吊戸棚	
	講堂兼会議室	長尺塩ビシート t=2	ビニル	60	ビニルクロス 下地: 石膏ボード t=9.5	化粧石膏ボード t=9.5	2400		
	書庫 1	長尺塩ビシート t=2	ビニル	60	ビニルクロス 下地: 石膏ボード t=9.5	化粧石膏ボード t=9.5	2400		
	書庫 2	長尺塩ビシート t=2	ビニル	60	ビニルクロス 下地: 石膏ボード t=9.5	化粧石膏ボード t=9.5	2400		
	所長室	長尺塩ビシート t=2	ビニル	60	ビニルクロス 下地: 石膏ボード t=9.5	化粧石膏ボード t=9.5	2400		
	守衛室	長尺塩ビシート t=2 一部) 畳敷 t=55	ビニル 畳等	60	ビニルクロス 下地: 石膏ボード t=9.5	化粧石膏ボード t=9.5	2400		
	男子便所 1	長尺塩ビシート t=2	塩ビシート立上	100	けい酸カルシウム板 t=6 VP塗	けい酸カルシウム板 t=6 VP塗	2400	トイレブース	
	女子便所 1	長尺塩ビシート t=2	塩ビシート立上	100	けい酸カルシウム板 t=6 VP塗	けい酸カルシウム板 t=6 VP塗	2400	トイレブース	
	車椅子使用者用便所 1	長尺塩ビシート t=2	塩ビシート立上	100	けい酸カルシウム板 t=6 VP塗	けい酸カルシウム板 t=6 VP塗	2400	国際シンボルマーク	
	廊下 1	長尺塩ビシート t=2	ビニル	60	ビニルクロス 下地: 石膏ボード t=9.5	化粧石膏ボード t=9.5	2400		
	倉庫	長尺塩ビシート t=2	ビニル	60	石膏ボード t=9.5 素地	段差現シ	—		
	2	事務室 (環境衛生課・食育衛生課)	長尺塩ビシート t=2	ビニル	60	ビニルクロス 下地: 石膏ボード t=9.5	化粧石膏ボード t=9.5	2400	
		湯沸室 2	長尺塩ビシート t=2	ビニル	60	ビニルクロス 下地: 石膏ボード t=9.5	化粧石膏ボード t=9.5	2400	流し台、コンロ台 吊戸棚
書庫 3		長尺塩ビシート t=2	ビニル	60	ビニルクロス 下地: 石膏ボード t=9.5	化粧石膏ボード t=9.5	2400		
書庫 4		長尺塩ビシート t=2	ビニル	60	ビニルクロス 下地: 石膏ボード t=9.5	化粧石膏ボード t=9.5	2400		
男子更衣室		長尺塩ビシート t=2	ビニル	60	ビニルクロス 下地: 石膏ボード t=9.5	化粧石膏ボード t=9.5	2400		
女子更衣室		長尺塩ビシート t=2	ビニル	60	ビニルクロス 下地: 石膏ボード t=9.5	化粧石膏ボード t=9.5	2400		
男子便所 2		長尺塩ビシート t=2	塩ビシート立上	100	けい酸カルシウム板 t=6 VP塗	けい酸カルシウム板 t=6 VP塗	2400	トイレブース	
女子便所 2		長尺塩ビシート t=2	塩ビシート立上	100	けい酸カルシウム板 t=6 VP塗	けい酸カルシウム板 t=6 VP塗	2400	トイレブース	
車椅子使用者用便所 2		長尺塩ビシート t=2	塩ビシート立上	100	けい酸カルシウム板 t=6 VP塗	けい酸カルシウム板 t=6 VP塗	2400	国際シンボルマーク	
廊下		長尺塩ビシート t=2	ビニル	60	ビニルクロス 下地: 石膏ボード t=9.5	化粧石膏ボード t=9.5	2400		
階段室		長尺塩ビシート t=2	—	—	ビニルクロス 下地: 石膏ボード t=9.5	化粧石膏ボード t=9.5	—	手摺 ノンスリップ	
火気使用室 (湯沸室) 使用材料 ビニルクロス (2級) 壁紙材料第0003号 石膏ボード t=9.5 準不燃材料第2015号									



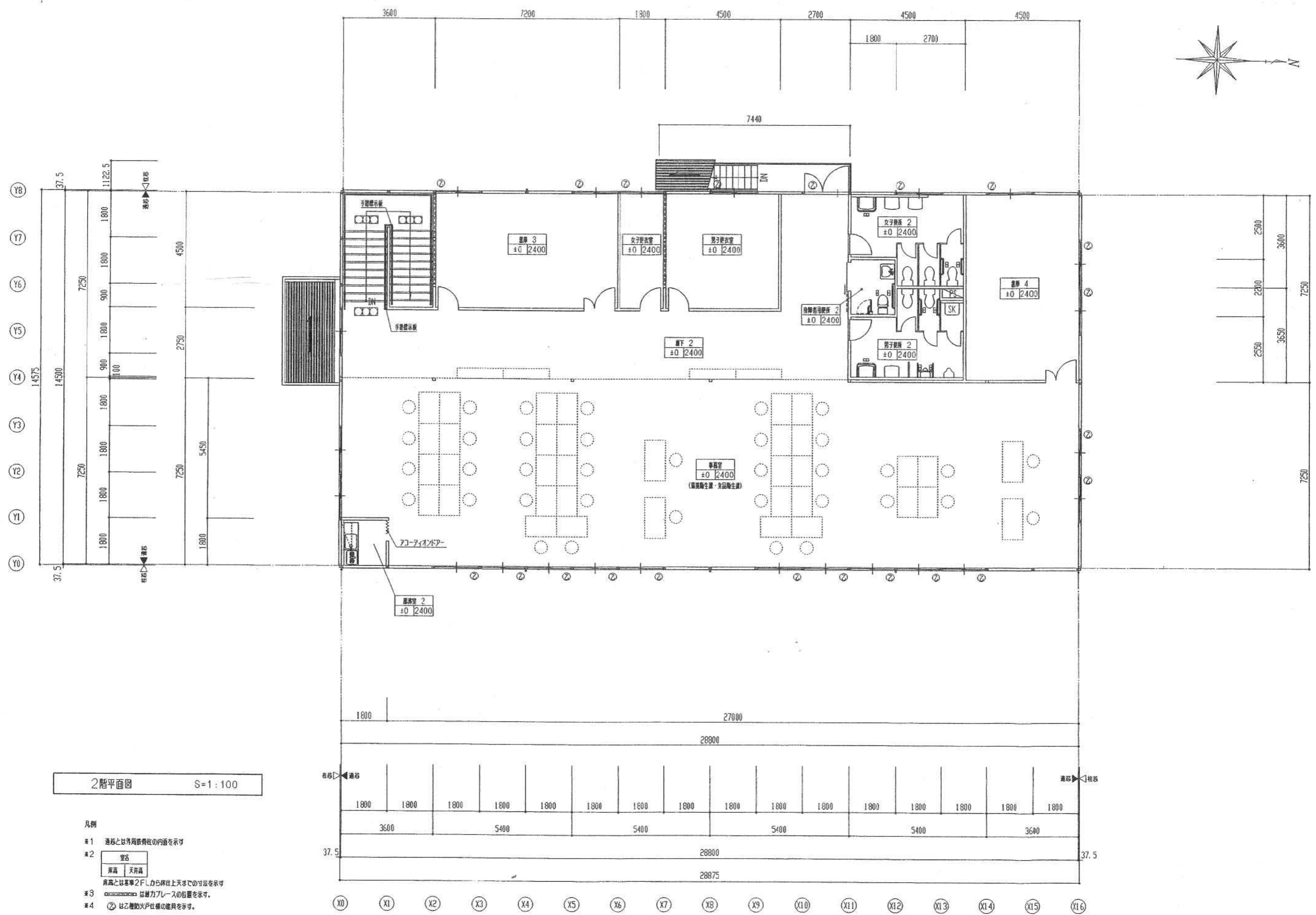
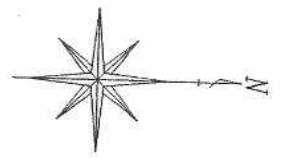
1階平面図 S=1:100

- 凡例
- ※1 透視と柱外周線の内面を示す
 - ※2

室名
床高
天井高

 床高とは階数Gから床面上天までの寸法を示す
 - ※3 車椅子アクセスの位置を示す。

訂正事項	年月日	担当		照査	年月日	工事名称 東大阪市保健所庁舎新築工事（リース物件）	図番番号 A-2	受領印
	・				・	図番名称 1階平面図	整理番号 C117A02	年 月 日
	・					縮尺 S=1/100		



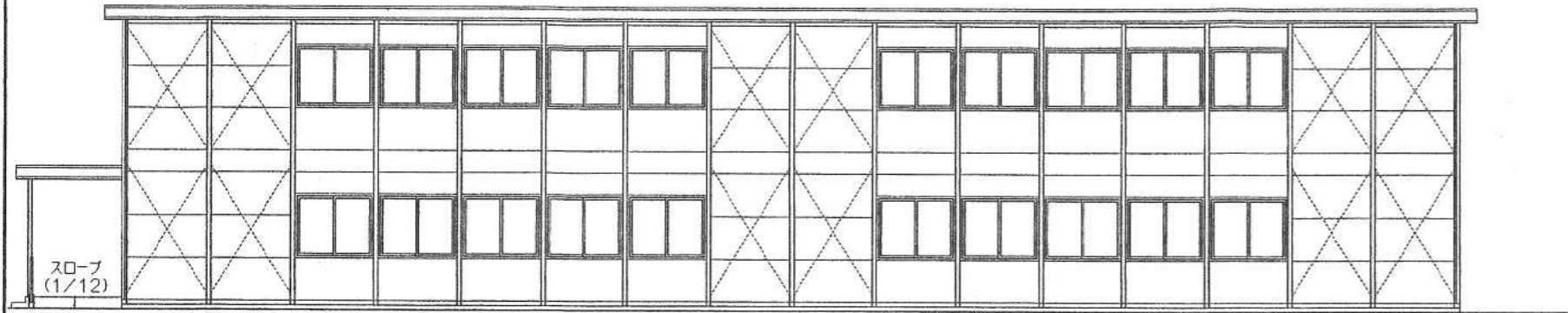
2階平面図 S=1:100

- 凡例
- *1 透視とは外周鉄骨柱の位置を示す
 - *2

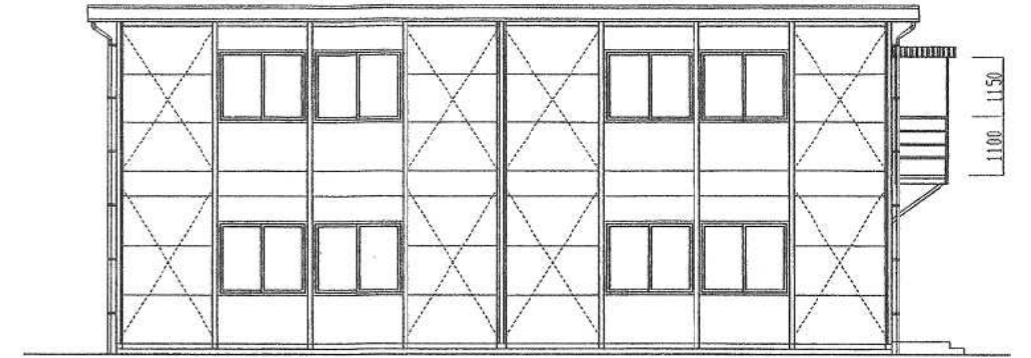
室名
床高
天井高

 床高とは基準2FLから床仕上げ上までの寸法を示す
 - *3 は耐力アールの位置を示す。
 - *4 は乙種防火戸仕様の施設を示す。

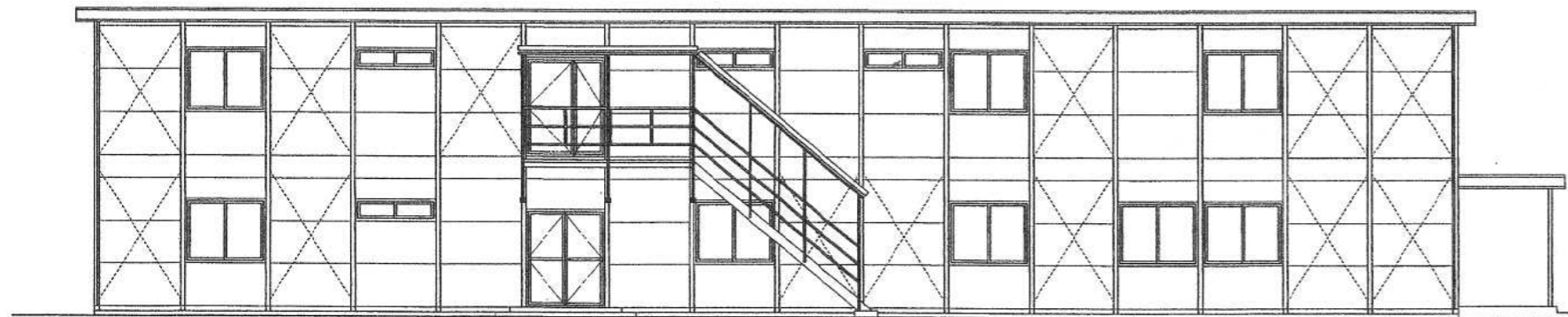
訂正事項	年月日	担当	監査	年月日	工事名称 東大阪市保健所庁舎新築工事（リース物件）	図面番号 A-3	受領印
	・			・	図面名称 2階平面図	整理番号 C117A03	年 月 日
	・			担当	縮尺 S=1/100	3	



(Y0) 立面図 S=1:100



(X16) 立面図 S=1:100

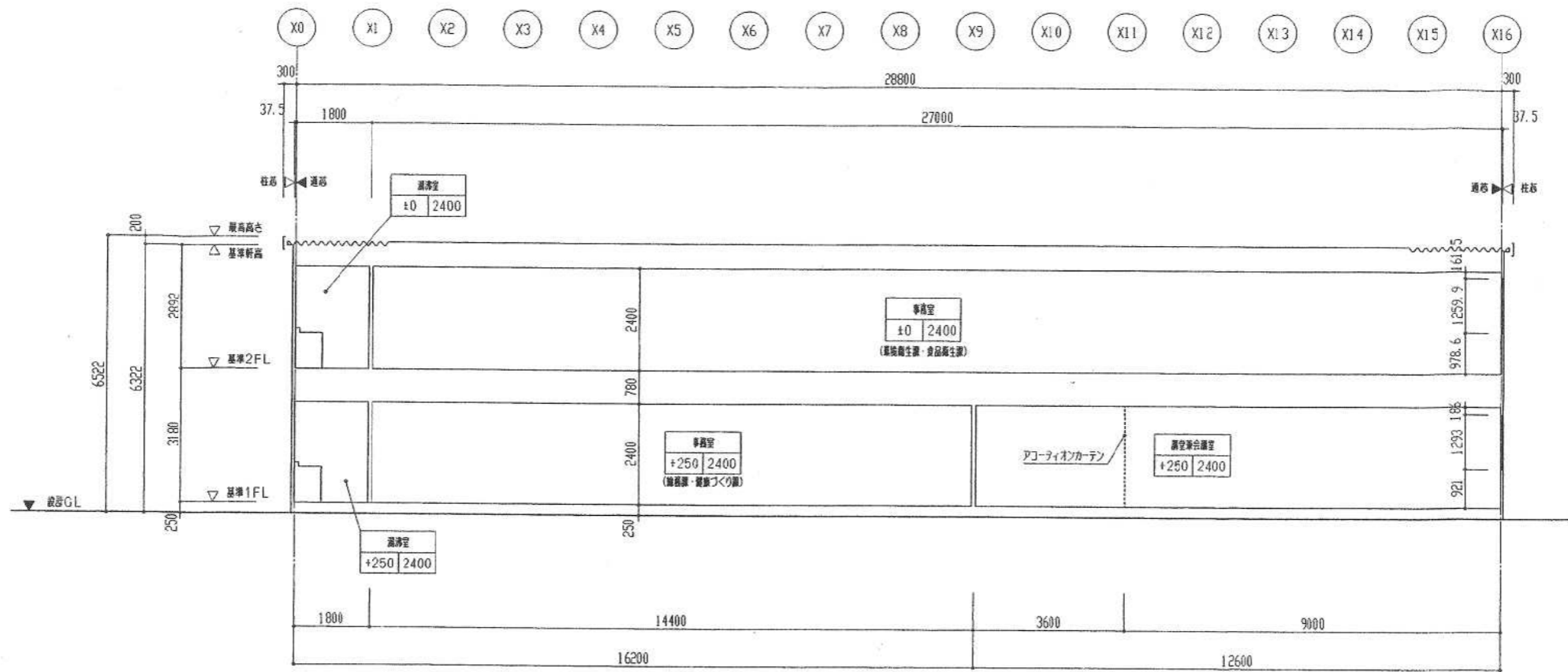


(Y8) 立面図 S=1:100

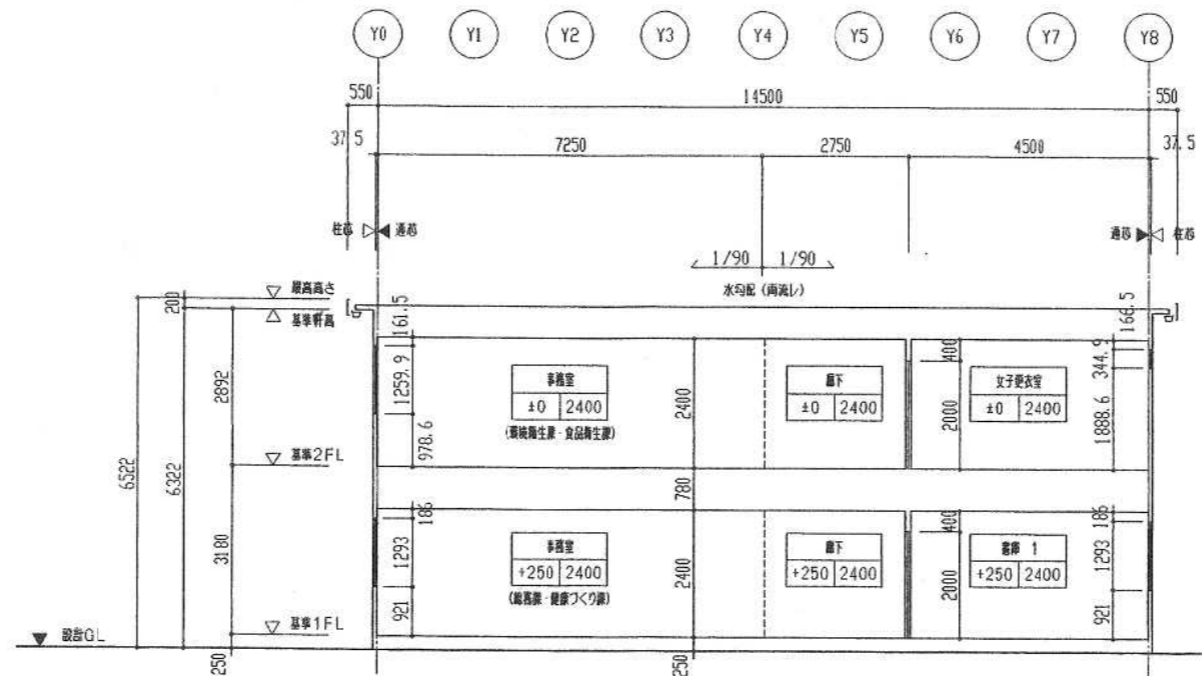


(X0) 立面図 S=1:100

訂正事項	年月日	担当	照査	年月日	工事名称	図面番号	受領印
	東大阪市保健所庁舎新築工事 (1-ス物件)	A-4	年月日
	..			担当	図面名称	整理番号	
	..				立面図	C117A04	
					縮尺	S=1/100	



Y 断面図 S=1:100



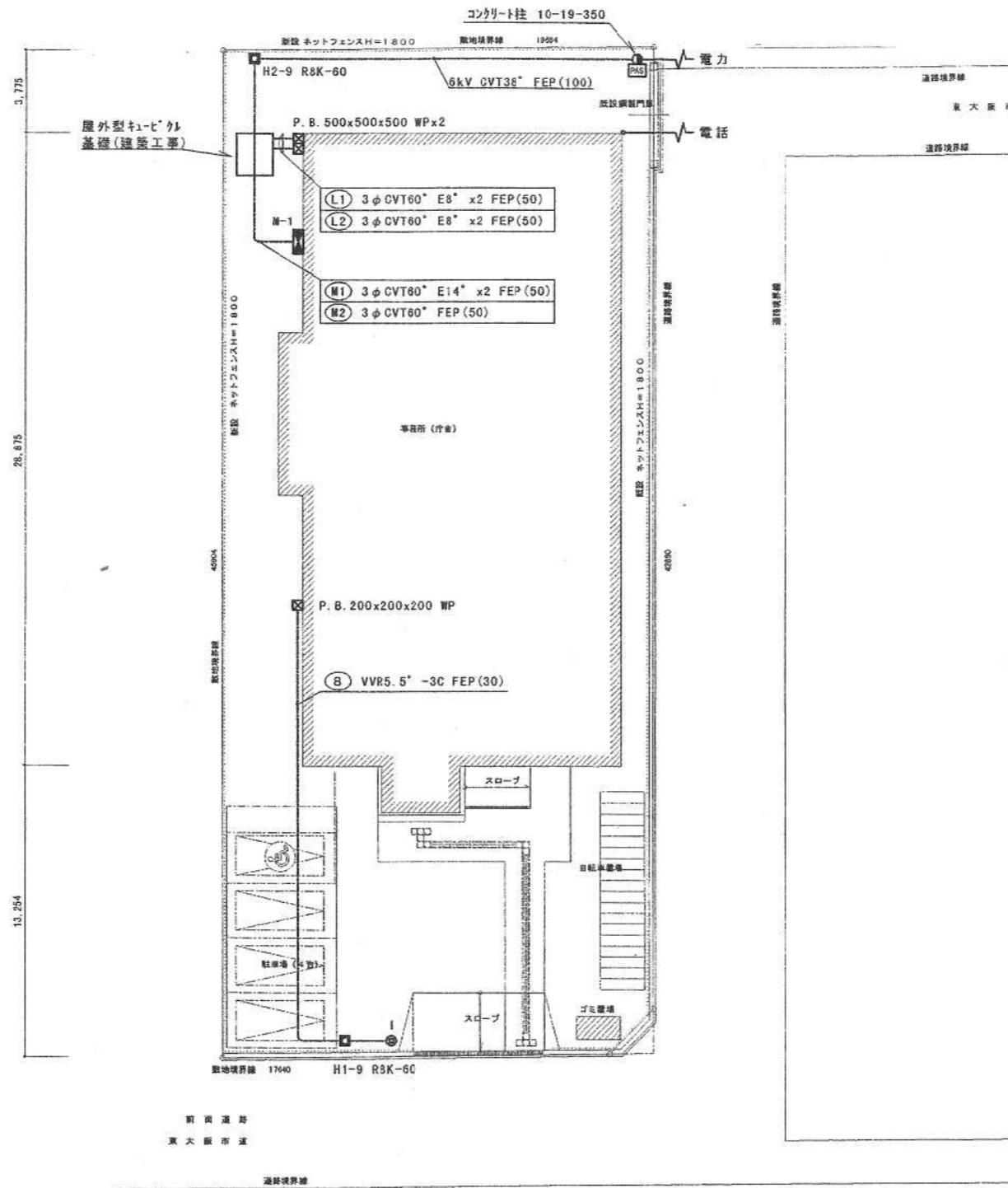
X 断面図 S=1:100

※ 窓柱とは外周鉄骨柱の内面を示す

室名	
床高	天井高

1階の床高とは基準GLからの寸法を示す
2階の床高とは2階基準FLからの寸法を示す

訂正事項	年月日	担当	調査	年月日	工事名称 東大阪市保健所庁舎新築工事 (リース物件)	図面番号 A-5	受領印
	●●			●●			
	●●				図面名称 断面図	縮尺 S=1/100	整理番号 C117A05
	●●						年月日 5

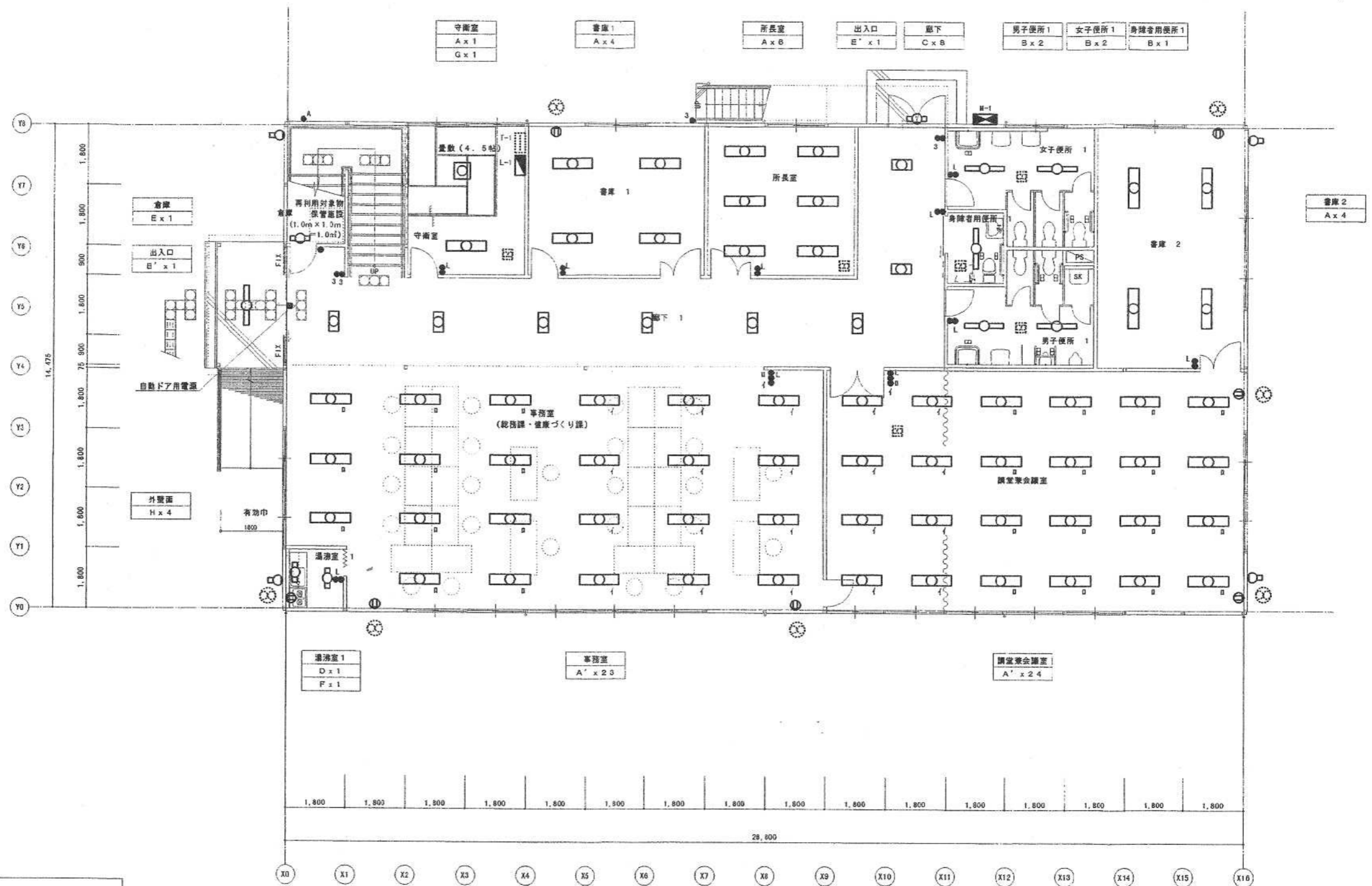
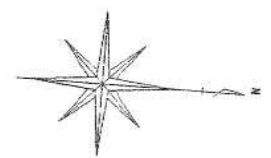


前頁通称
東大阪市道

3,620 14,550 1,470

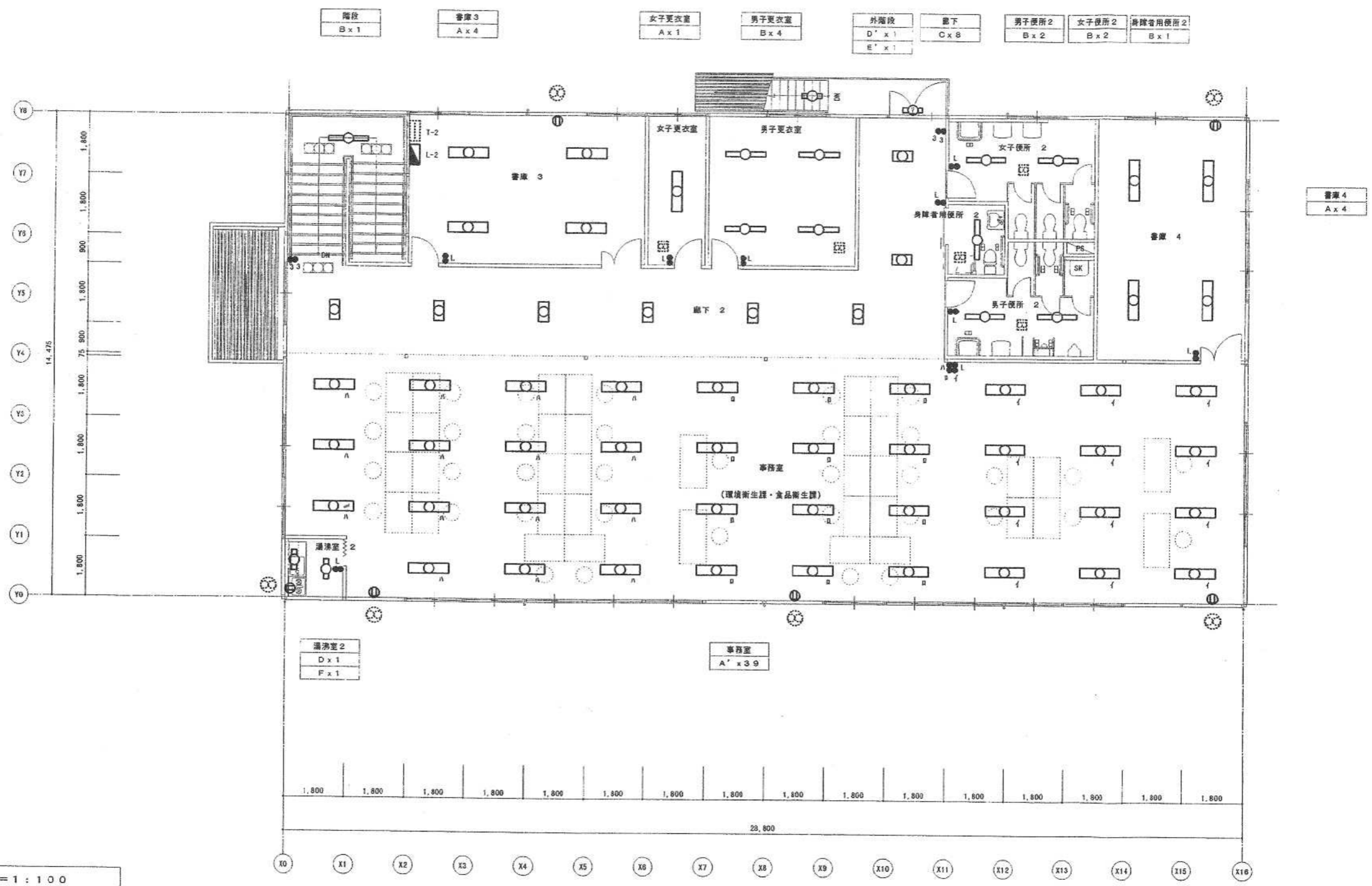
配線図 S=1:200

訂正事項	年月日	担当	照査	年月日	工事名称	図面番号	御承認印
	・				東大阪市保健所庁舎新築工事(リース物件)		
	・			担当	図面名称	整理番号	
	・				屋外電気設備図		
					縮尺 S=1:200		



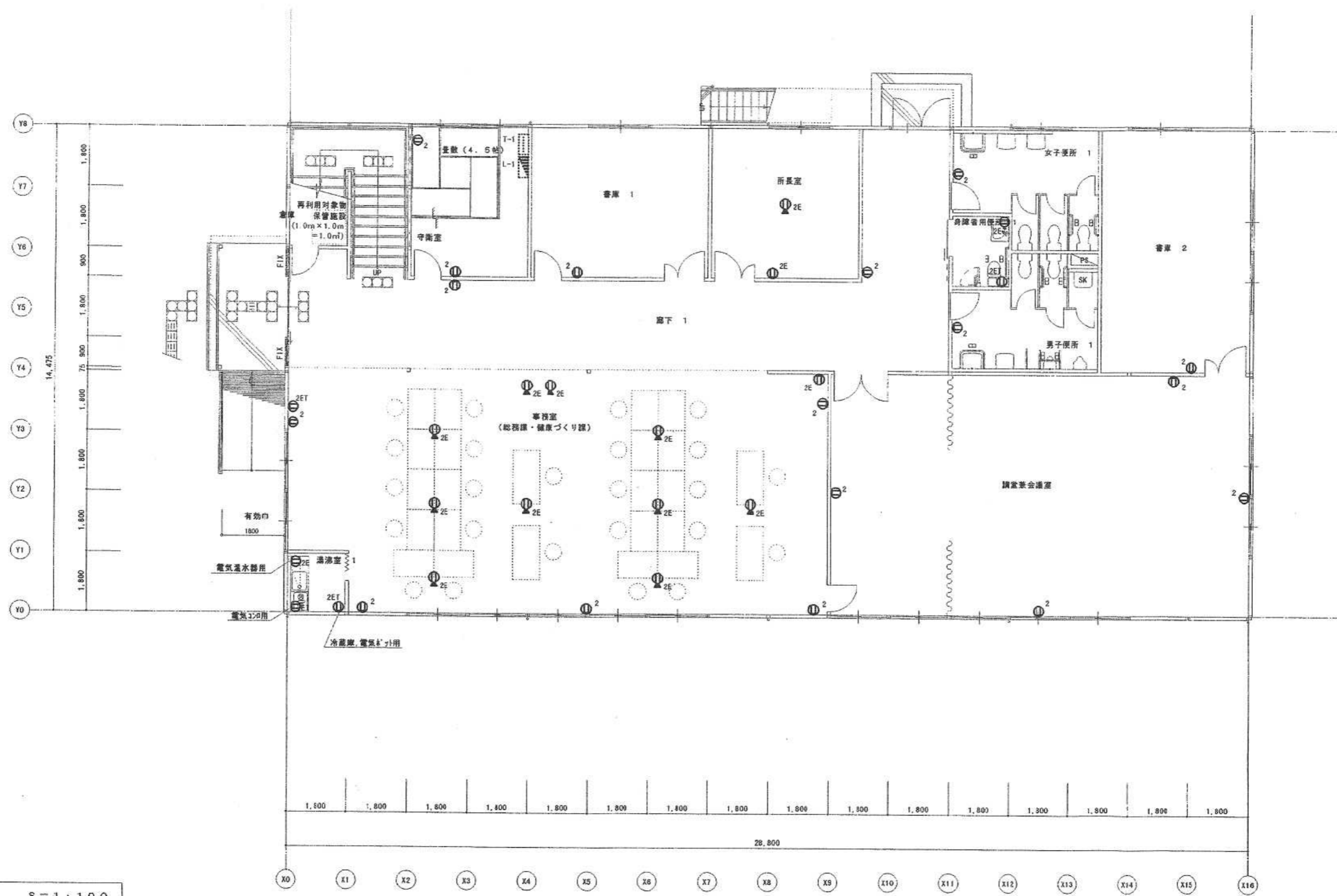
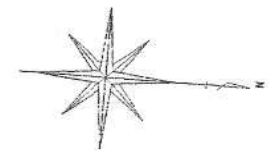
1階平面図 S=1:100
 ※ 通芯とは外周鉄骨柱の内面を示す

訂正事項	年月日	担当	照査	年月日	工事名称	図面番号	受領印
	・			・	東大阪市保健所庁舎新築工事(リース物件)		
	・			担当	図面名称	縮尺	整理番号
	・				1階電灯設備平面図	S=1/100	



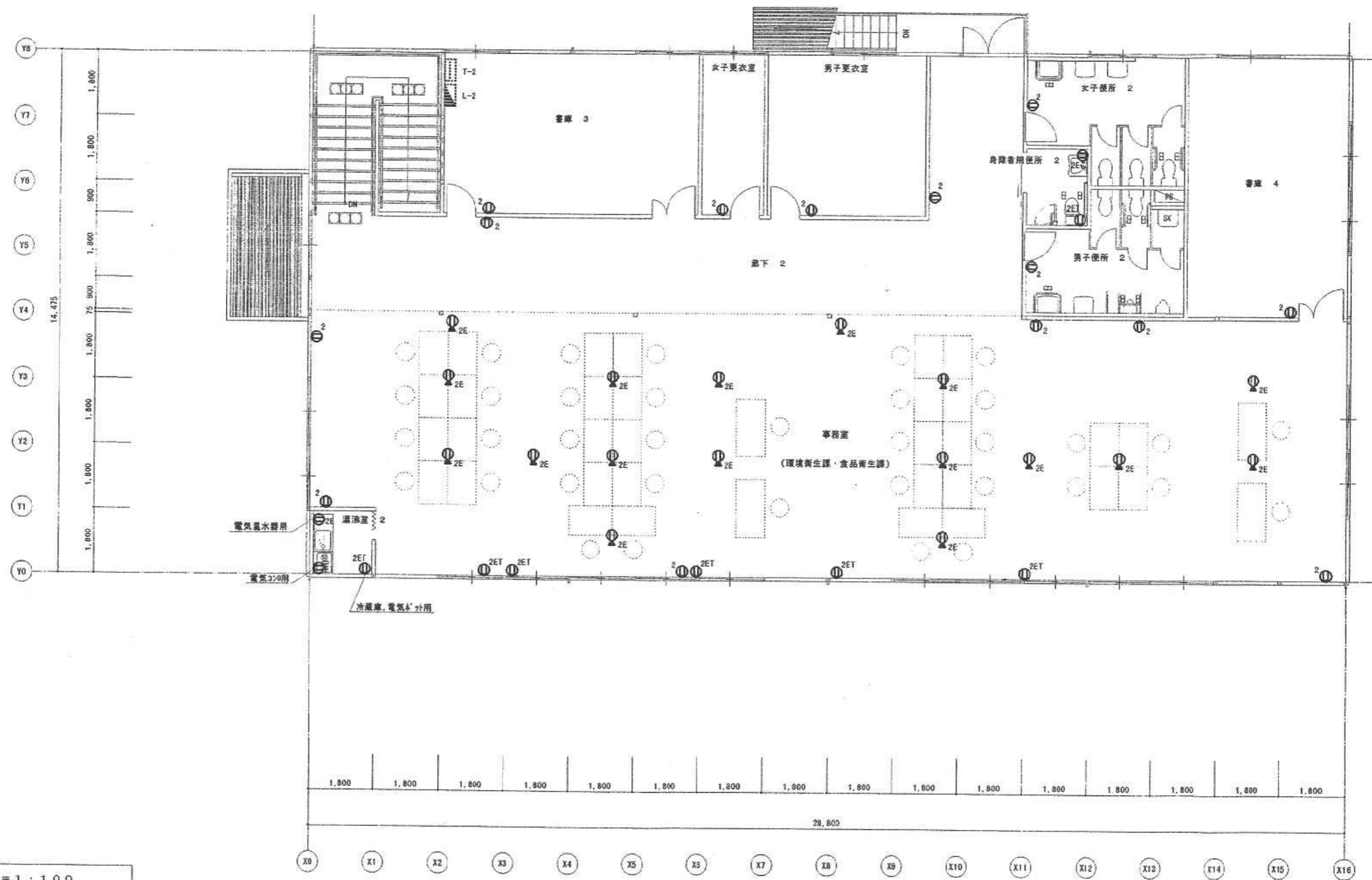
2階平面図 S=1:100

訂正事項	年月日	担当	照査	年月日	工事名称 東大阪市保健所庁舎新築工事（リース物件）	図面番号	受領印
	年月日	担当		年月日		図面名称 2階電灯設備平面図	
	年月日	担当		年月日	縮尺 S=1/100	整理番号	



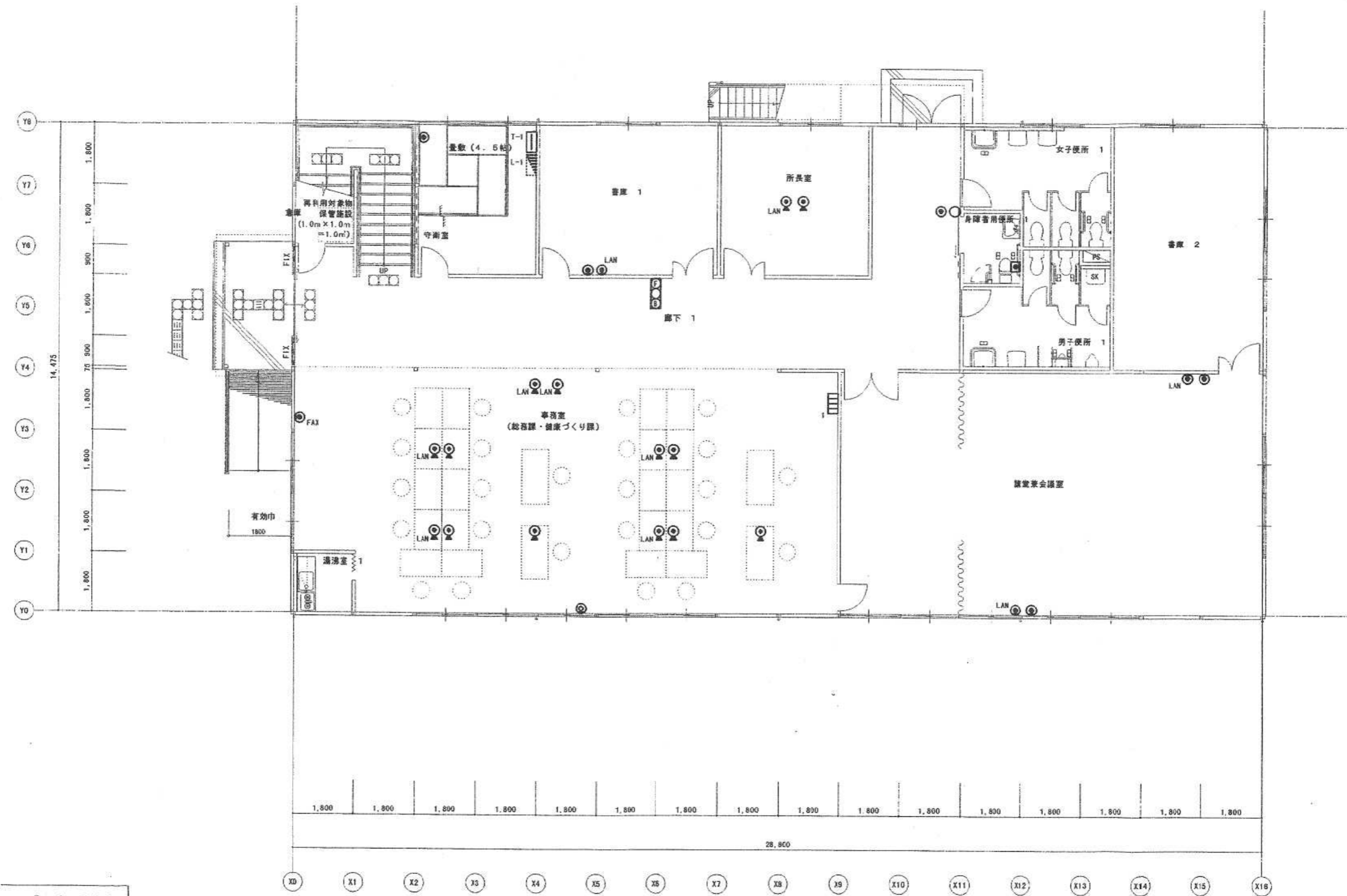
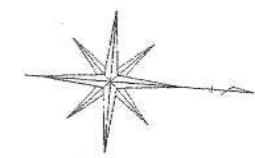
1階平面図 S=1:100
※ 通芯とは外周鉄骨柱の内面を示す

訂正事項	年月日	担当	照査	年月日	工事名称	図面番号	受領印
	・			・	東大阪市保健所庁舎新築工事(リース物件)		
	・				図面名称	整理番号	
	・			担当	1階コンセント設備平面図	縮尺 S=1/100	



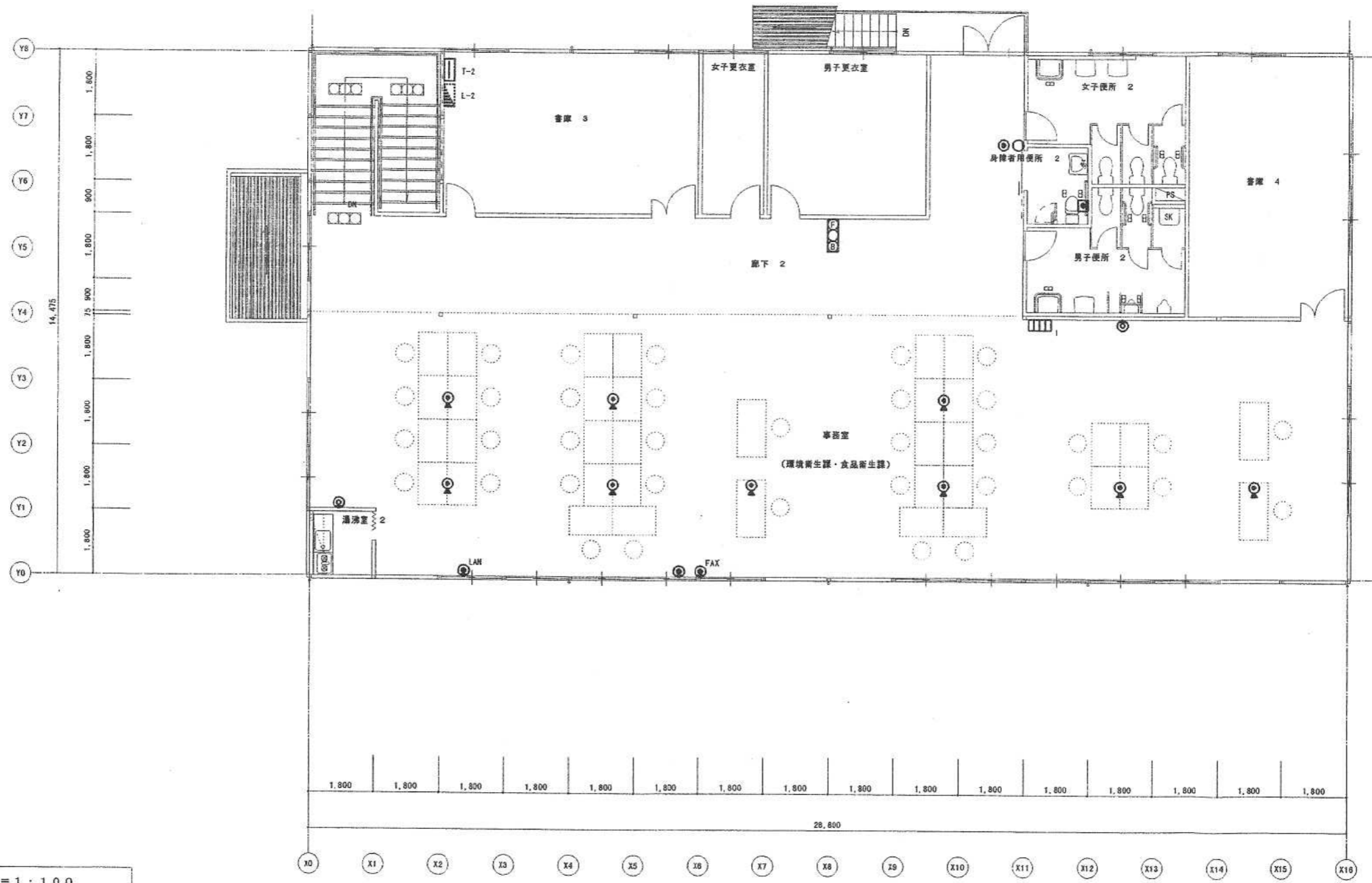
2階平面図 S=1:100

訂正事項	年月日	担当	照査	年月日	工事名称	図面番号	受領印
	・			・	東大阪市保健所庁舎新築工事（リース物件）		
	・				図面名称	縮尺	整理番号
	・				2階コンセント設備平面図	S=1/100	



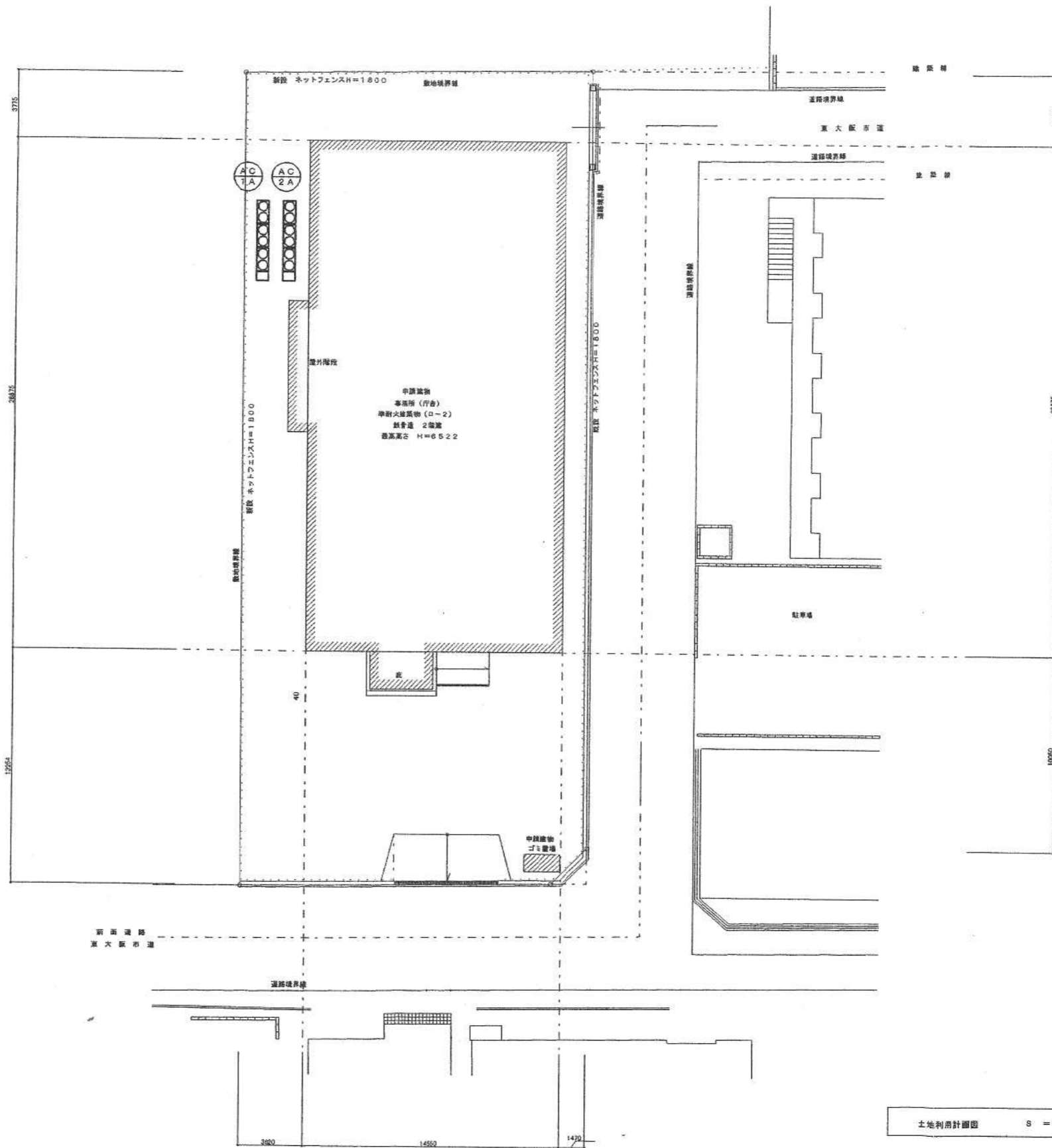
1階平面図 S=1:100
 ※ 通芯とは外周鉄骨柱の内面を示す

訂正事項	年月日	担当	照査	年月日	工事名称	図面番号	受領印
	・			・	東大阪市保健所庁舎新築工事(リース物件)		
	・				図面名称	整理番号	
	・			担当	1階弱電設備平面図		
					縮尺	S=1/100	



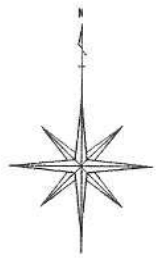
2階平面図 S=1:100

訂正事項	年月日	担当	照査	年月日	工事名称	図面番号	受領印
	・			・	東大阪市保健所庁舎新築工事(リース物件)		
	・			担当	図面名称	縮尺	整理番号
	・				2階弱電設備平面図	S=1/100	



土地利用計画図 S = 1 : 200

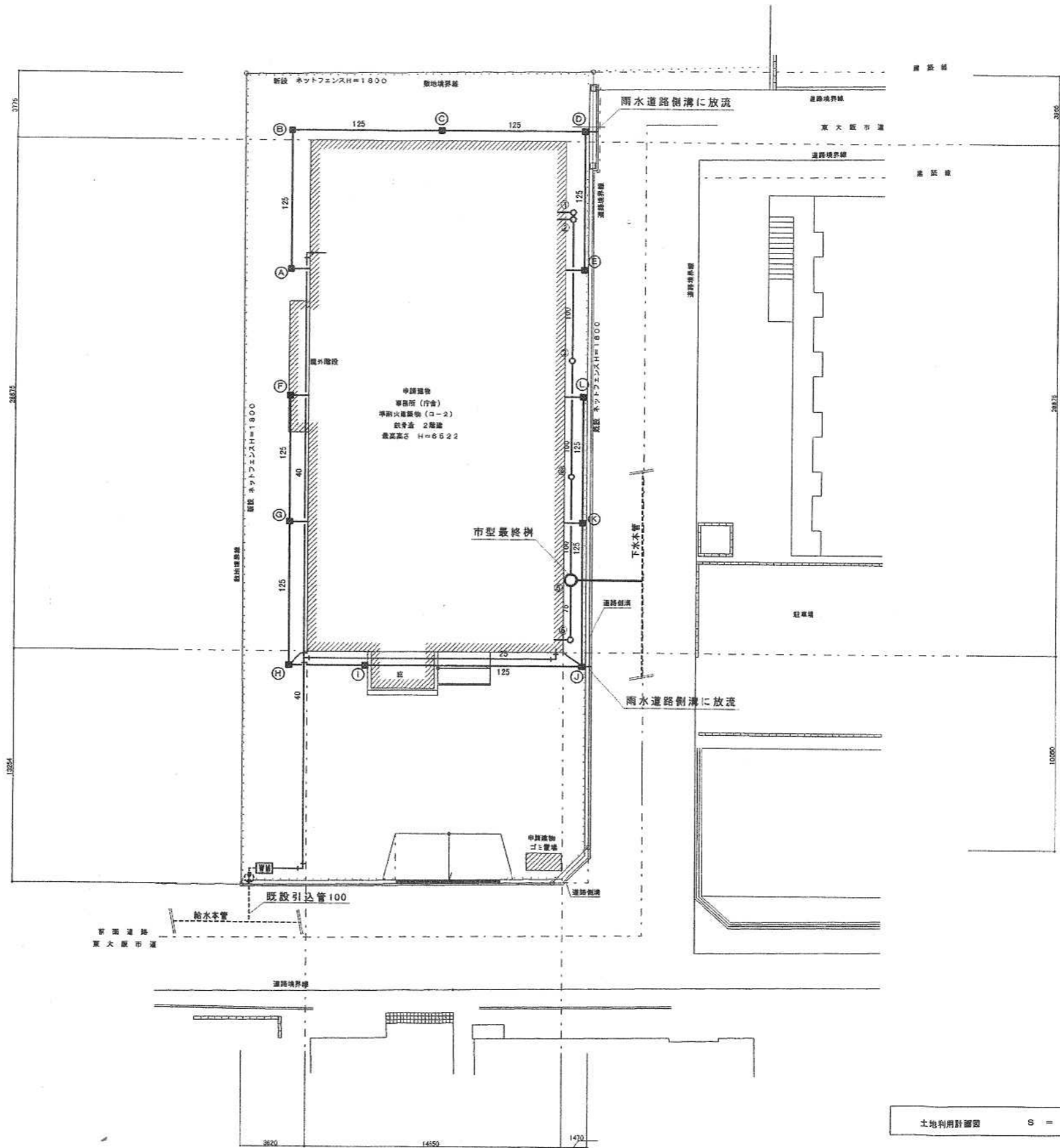
訂正事項	年月日	担当	照査	年月日	工事名称 東大阪市保健所庁舎新築工事(リース物件)	図面番号	御承認印
	年月日	担当		図面名称		縮尺	
	年月日	担当		屋外空調設備図		S=1:200	
						整理番号	



樹リスト

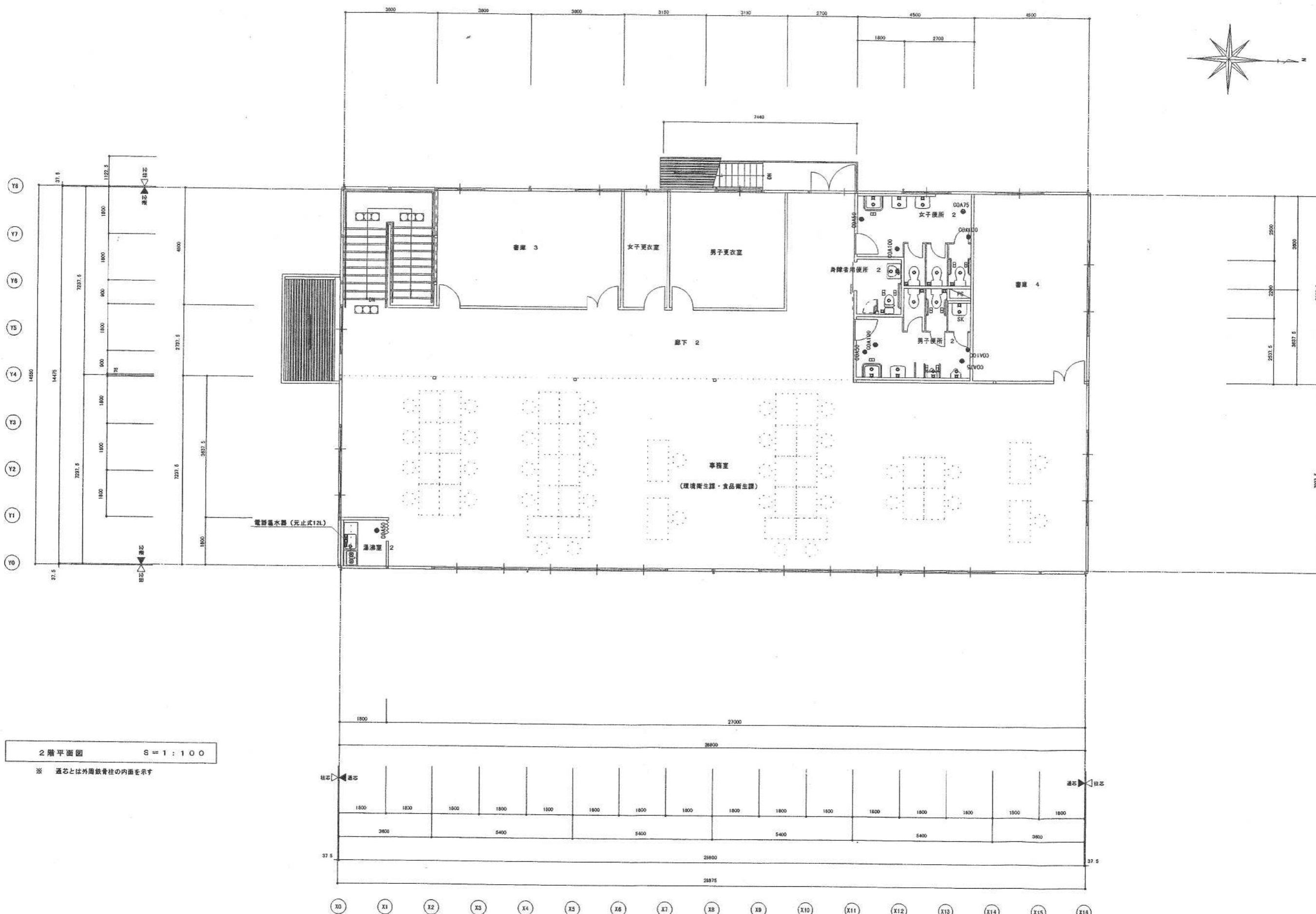
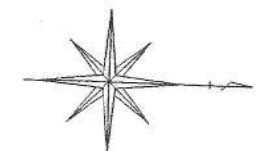
樹番号	種類	深さ	MH仕様	備考
汚水樹				
①	塩ビ製小口径樹	H=350	塩ビ製蓋 100-150φ 90L	
②	塩ビ製小口径樹	H=355	塩ビ製蓋 100-150φ 90Y	
③	塩ビ製小口径樹	H=435	塩ビ製蓋 100-150φ ST	
④	塩ビ製小口径樹	H=500	塩ビ製蓋 100-150φ ST	
⑤	塩ビ製小口径樹	H=350	塩ビ製蓋 100-150φ 90L	
⑥	市型最終樹			
雨水樹				
A	コンクリート樹	H=300	軽荷重蓋 350x350	
B	コンクリート樹	H=350	軽荷重蓋 350x350	
C	コンクリート樹	H=400	軽荷重蓋 350x350	
D	コンクリート樹	H=450	軽荷重蓋 450x450	
E	コンクリート樹	H=300	軽荷重蓋 350x350	
F	コンクリート樹	H=300	軽荷重蓋 350x350	
G	コンクリート樹	H=350	軽荷重蓋 350x350	
H	コンクリート樹	H=400	軽荷重蓋 350x350	
I	コンクリート樹	H=430	軽荷重蓋 350x350	
J	コンクリート樹	H=510	軽荷重蓋 450x450	
K	コンクリート樹	H=350	軽荷重蓋 350x350	
L	コンクリート樹	H=300	軽荷重蓋 350x350	

※管底は参考とする（敷地レベルフラットとし検計）。



土地利用計画図 S = 1 : 200

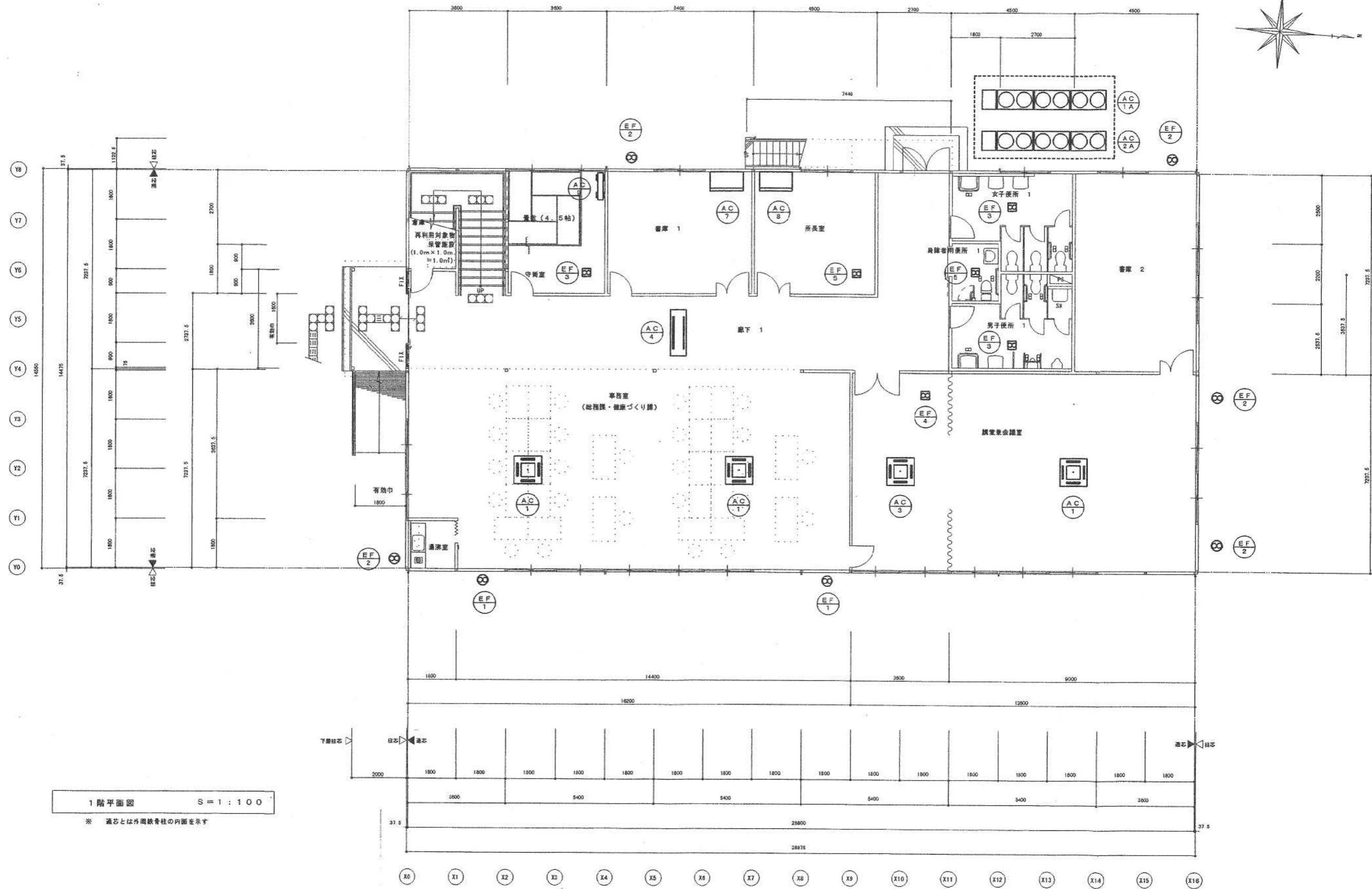
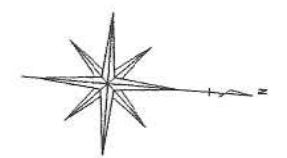
訂正事項	年月日	担当	照査	年月日	工事名称	図面番号	御承認印
	・				東大阪市保健所庁舎新築工事（リース物件）		
	・				図面名称	整理番号	
	・				屋外給排水設備図		
					縮尺	S=1:200	



2階平面図 S=1:100

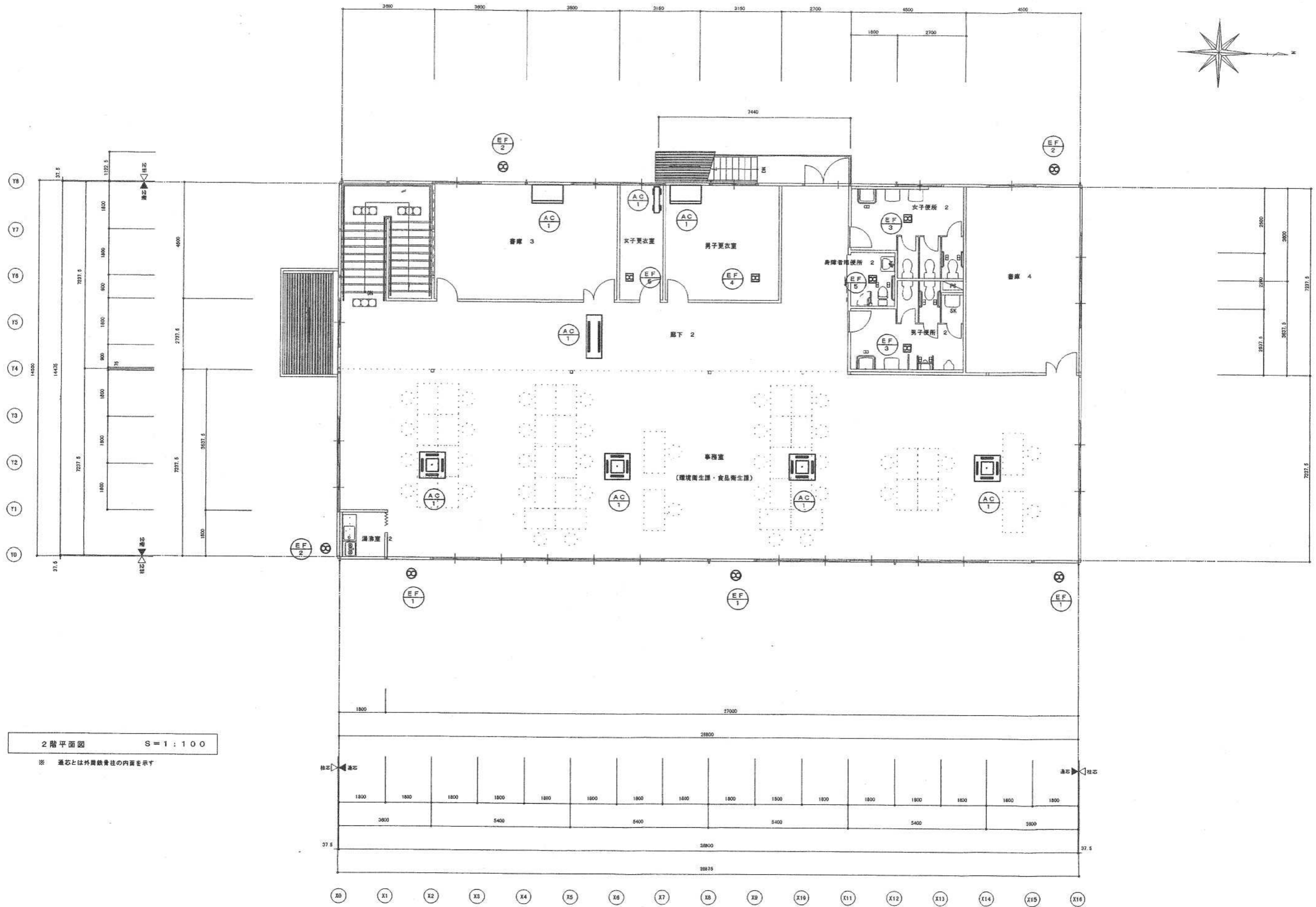
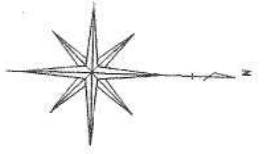
※ 通芯とは外周鉄骨柱の内面を示す

訂正事項	年月日	担当	照査	年月日	工事名称	図面番号	受領印
	・			・	東大阪市保健所庁舎新築工事（リース物件）		
	・			担当	図面名称	整理番号	
	・				給排水設備2階平面図	縮尺 S=1/100	年 月 日 16



1階平面図 S=1:100
 ※ 漏芯とは外周鉄骨柱の内面を示す

訂正事項	年月日	担当	照査	年月日	工事名称	図面番号	受領印
	・	・		・	東大阪市保健所庁舎新築工事 (リース物件)		
	・	・		担当	図面名称	整理番号	
					空調換気設備 1階平面図	S=1/100	年 月 日 17



2階平面図 S=1:100

※ 通芯とは外周鉄骨柱の内面を示す

訂正事項	年月日	担当	照査	年月日	工事名称 東大阪市保健所庁舎新築工事(リース物件)	図面番号	受領印
	・				図面名称 空調換気設備2階平面図	整理番号	年 月 日 18
	・			担当	縮尺 S=1/100		