

■用途規制変更箇所図

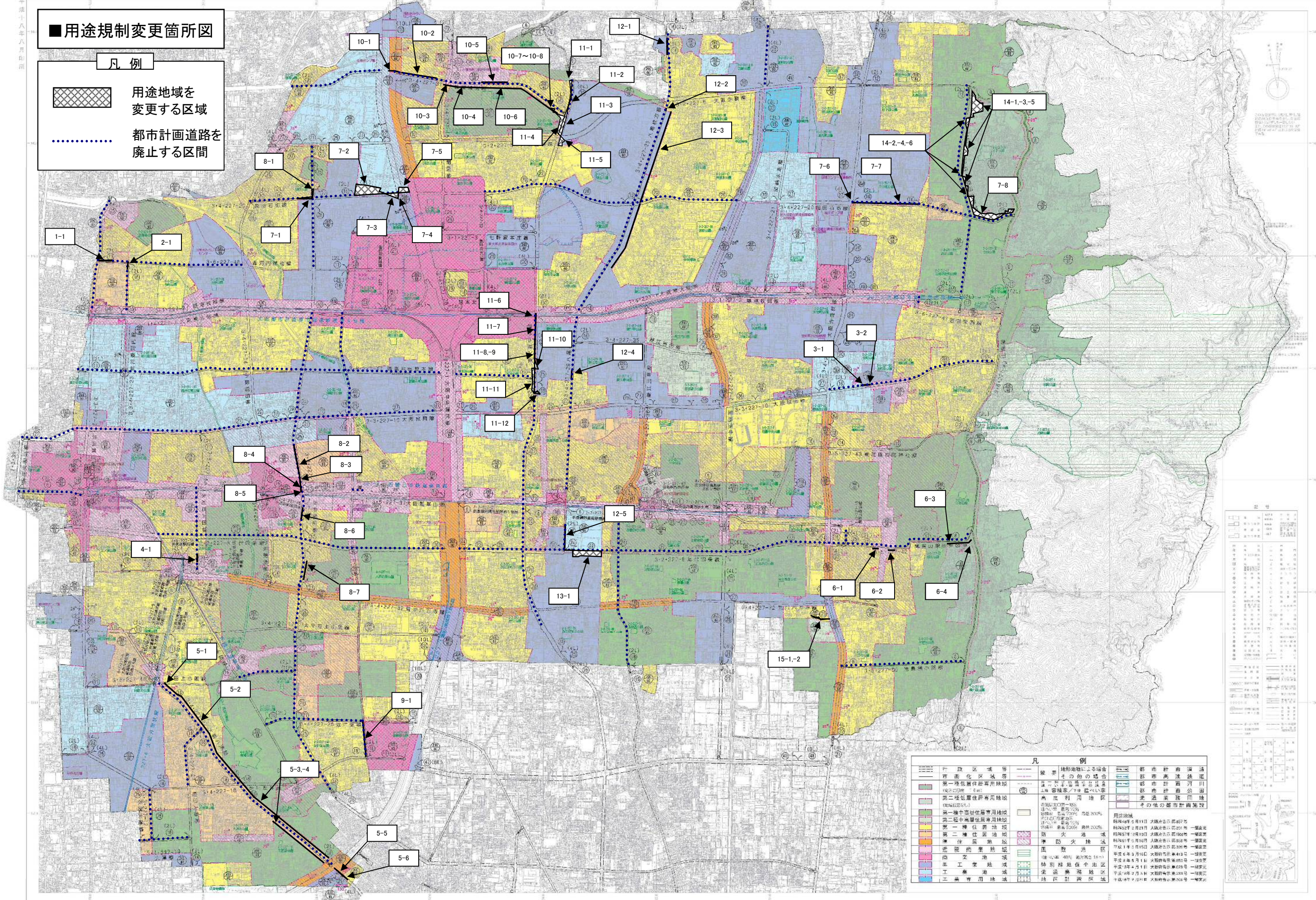
凡例



用途地域を
変更する区域



都市計画道路を
廃止する区間



凡例	
行政区域界	境界線形地物による場合
市街化区域界	境界線形地物による場合
第一種低層住居専用地域	第一種低層住居専用地域
第二種低層住居専用地域	第二種低層住居専用地域
第一種中高層住居専用地域	第一種中高層住居専用地域
第二種中高層住居専用地域	第二種中高層住居専用地域
第一種住居地域	第一種住居地域
準住居地域	準住居地域
近郊的業務地域	近郊的業務地域
商業地域	商業地域
工業地域	工業地域
工業専用地域	工業専用地域
緑地	緑地
公園	公園
都市計画道路	都市計画道路
都市計画河川	都市計画河川
都市計画公園	都市計画公園
交通業務用地	交通業務用地
その他の都市計画施設	その他の都市計画施設
用途地域	用途地域
緑地	緑地
公園	公園
都市計画道路	都市計画道路
都市計画河川	都市計画河川
都市計画公園	都市計画公園
交通業務用地	交通業務用地
その他の都市計画施設	その他の都市計画施設

凡例	
行政区域界	境界線形地物による場合
市街化区域界	境界線形地物による場合
第一種低層住居専用地域	第一種低層住居専用地域
第二種低層住居専用地域	第二種低層住居専用地域
第一種中高層住居専用地域	第一種中高層住居専用地域
第二種中高層住居専用地域	第二種中高層住居専用地域
第一種住居地域	第一種住居地域
準住居地域	準住居地域
近郊的業務地域	近郊的業務地域
商業地域	商業地域
工業地域	工業地域
工業専用地域	工業専用地域
緑地	緑地
公園	公園
都市計画道路	都市計画道路
都市計画河川	都市計画河川
都市計画公園	都市計画公園
交通業務用地	交通業務用地
その他の都市計画施設	その他の都市計画施設