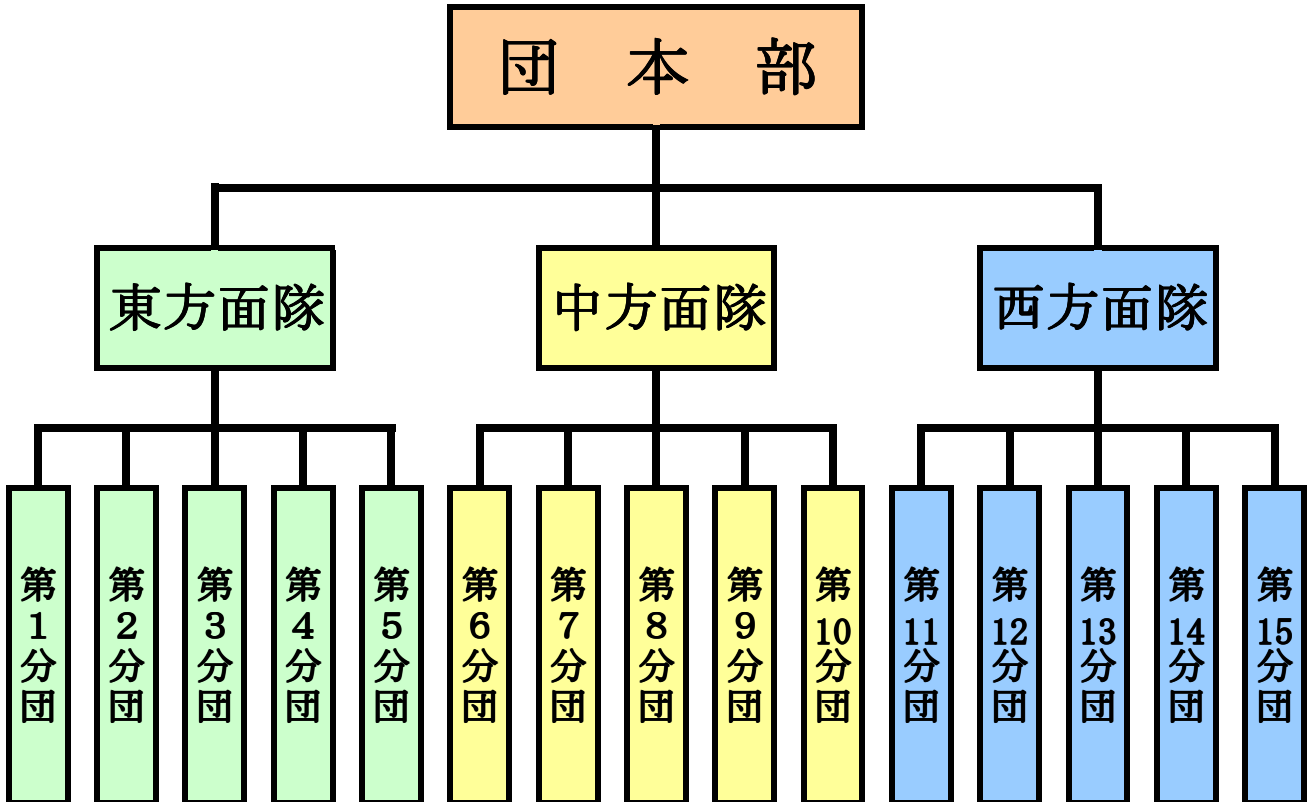


消 防 団

# 消防団

## (1) 組織



## (2) 階級別人員

(平成26年4月1日現在)

階級別 区分	合計	団長	副団長	分団長	副分団長	部長	班長	団員
定員	550	1	3	33	15	45	62	391
実員	524	1	3	33	15	45	47	380

### (3) 団員の勤続年数状況

(平成26年 4月 1日現在)

階級 年数	合計	団長	副団長	分団長	副分団長	部長	班長	団員
合計	524	1	3	33	15	45	47	380
平均	9年11月	39年0月	32年0月	23年10月	15年11月	15年0月	10年5月	7年7月
1年未満	14							14
1年～2年	49							49
2年～3年	14							14
3年～4年	38							38
4年～5年	21						3	18
5年～6年	54					1	3	50
6年～7年	6						1	5
7年～8年	40				1	1	4	34
8年～9年	16					3	3	10
9年～10年	38					4	5	29
10年～11年	15						5	10
11年～12年	38			2	1	4	4	27
12年～13年	7					2	2	3
13年～14年	28				4	2	4	18
14年～15年	12					3	2	7
15年～16年	13					3	3	7
16年～17年	3					1		2
17年～18年	24			2	3	9	3	7
18年～19年	4				1	1		2
19年～20年	11			3		1	1	6
20年～21年	9			1	2	1	1	4
21年～22年	9			2		2		5
22年～23年	6				1	3	1	1
23年～24年	6		1	3				2
24年～25年								
25年～26年	8			3			1	4
26年～27年	3			1	1	1		
27年～28年	7			5			1	1
28年～29年	3			1				2
29年～30年	7			4				3
30年以上	21	1	2	6	1	3		8

#### (4) 団員の年齢構成

(平成26年4月1日現在)

階級 年数	合計	団長	副団長	分団長	副分団長	部長	班長	団員
合計	524	1	3	33	15	45	47	380
平均年齢	40年7月	65年5月	61年5月	51年5月	46年1月	44年4月	40年0月	38年10月
20歳未満	1							1
20歳～21歳	1							1
21歳～22歳	2							2
22歳～23歳	2							2
23歳～24歳	1							1
24歳～25歳	1							1
25歳～26歳	1							1
26歳～27歳	5							5
27歳～28歳	12							12
28歳～29歳	8							8
29歳～30歳	13							13
30歳～31歳	13						1	12
31歳～32歳	17						1	16
32歳～33歳	11							11
33歳～34歳	21				1	1	1	18
34歳～35歳	17							17
35歳～36歳	10							10
36歳～37歳	24					1		23
37歳～38歳	21					2	3	16
38歳～39歳	22						4	18
39歳～40歳	25					2	1	22
40歳～41歳	32				2	4	5	21
41歳～42歳	35			1	1	5	6	22
42歳～43歳	26				1	1	4	20
43歳～44歳	28			2		3	8	15
44歳～45歳	20				1	5	3	11
45歳～46歳	27				2	4	4	17
46歳～47歳	24			3	1	5	2	13
47歳～48歳	12			2		3		7
48歳～49歳	11			1	2	1		7
49歳～50歳	15			6			1	8
50歳～51歳	8				1			7
51歳～52歳	7			2		1	1	3
52歳～53歳	4			2		1		1
53歳～54歳	7			2	2	1		2
54歳～55歳	4		1	1				2
55歳～60歳	21			6		4	1	10
60歳以上	15	1	2	5	1	1	1	4

## (5) 報 酬

(平成26年4月1日現在)

項目	階級						
	団 長	副団長	分団長	副分団長	部 長	班 長	団 員
報酬年額 (円)	130,000	92,000	66,000	46,000	39,000	33,000	30,000

## (6) 警防活動状況

(平成25年中)

種別	回数等	回 数	人 員
火 災		167	1,198
救 助			
風水害等の災害		11	52
演習・訓練等		122	948
特別警戒		212	2,699
教養訓練		427	4,899

## (7) 出動手当

(平成26年4月1日現在)

項目	種別			
	火 災	水 防	警 戒	教養訓練
1回の出動手当 (円)	3,000	3,000	3,000	3,000

## (8) 分団別体制及び装備状況

(平成26年4月1日現在)

区分 分団別	団 長	副 団 長	分 団 長	副 分 団 長	部 長	班 長 及 び 団 員	合 計	主 力 機 械	
								小 型 動 力 ポ ン プ 付 積 載 車	小 型 動 力 ポ ン プ
<b>合 計</b>	<b>1</b>	<b>3</b>	<b>33</b>	<b>15</b>	<b>45</b>	<b>427</b>	<b>524</b>	<b>31</b>	<b>40</b>
団 本 部	1	3	12			14	30		
東 方 面 隊			3				3		
第 1 分 団			1	1	3	36	41	3	4
第 2 分 団			1	1	3	37	42	3	6
第 3 分 団			1	1	3	36	41	3	5
第 4 分 団			1	1	3	24	29	1	2
第 5 分 団			1	1	3	37	42	3	5
中 方 面 隊			2				2		
第 6 分 団			1	1	3	31	36	3	3
第 7 分 団			1	1	3	26	31	2	2
第 8 分 団			1	1	3	35	40	3	3
第 9 分 団			1	1	3	29	34	3	3
第 10 分 団			1	1	3	26	31	2	2
西 方 面 隊			1				1		
第 11 分 団			1	1	3	21	26	1	1
第 12 分 団			1	1	3	20	25	1	1
第 13 分 団			1	1	3	18	23	1	1
第 14 分 団			1	1	3	20	25	1	1
第 15 分 団			1	1	3	17	22	1	1



平成 25 年 版  
消 防 年 報

監 修：東大阪市消防局総務部総務課  
〒578-0925 東大阪市稲葉1丁目1番9号  
TEL 072-966-9660

URL <http://www.city.higashiosaka.lg.jp/hfd119/>

発 刊：東大阪市防火協力会連絡協議会