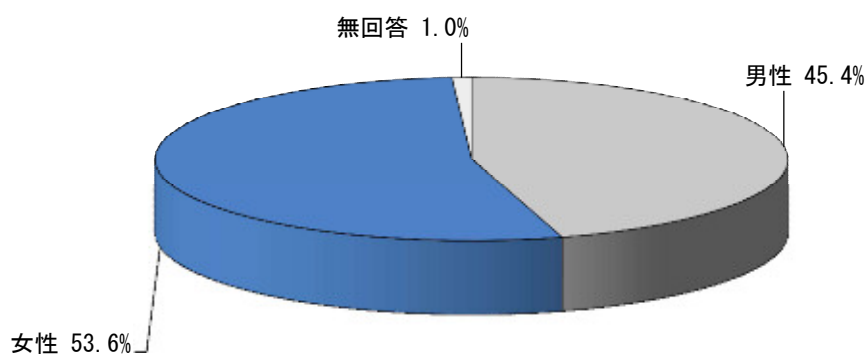


Ⅱ 回答者の属性

1. 性別（問1）

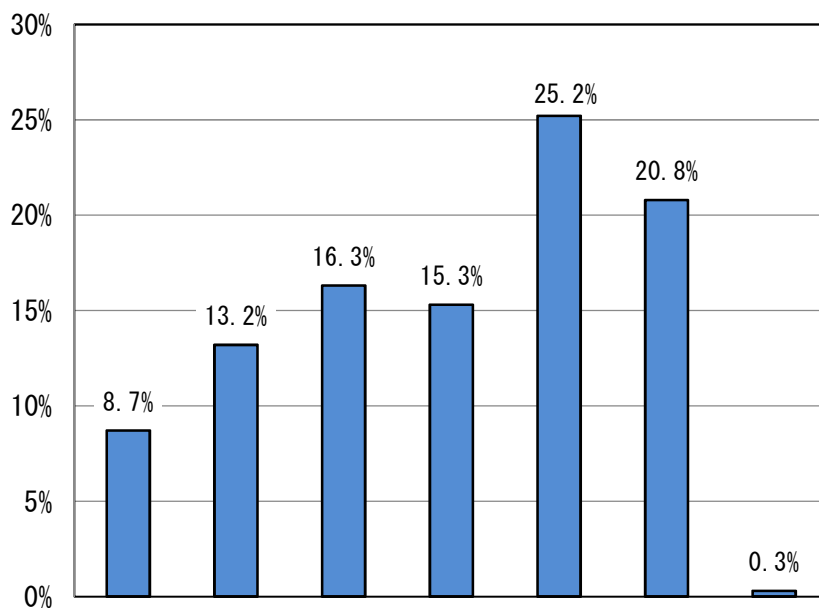
【回答数=1,487】



〔上段: 回答数〕 〔下段: %〕	全体	男性	女性	無回答
	合計	1,487 100.0	675 45.4	797 53.6
A地域	173 100.0	69 39.9	102 59.0	2 1.2
B地域	210 100.0	93 44.3	110 52.4	7 3.3
C地域	172 100.0	88 51.2	83 48.3	1 0.6
D地域	275 100.0	124 45.1	150 54.5	1 0.4
E地域	101 100.0	46 45.5	54 53.5	1 1.0
F地域	308 100.0	135 43.8	172 55.8	1 0.3
G地域	248 100.0	120 48.4	126 50.8	2 0.8

2. 年齢（問2）

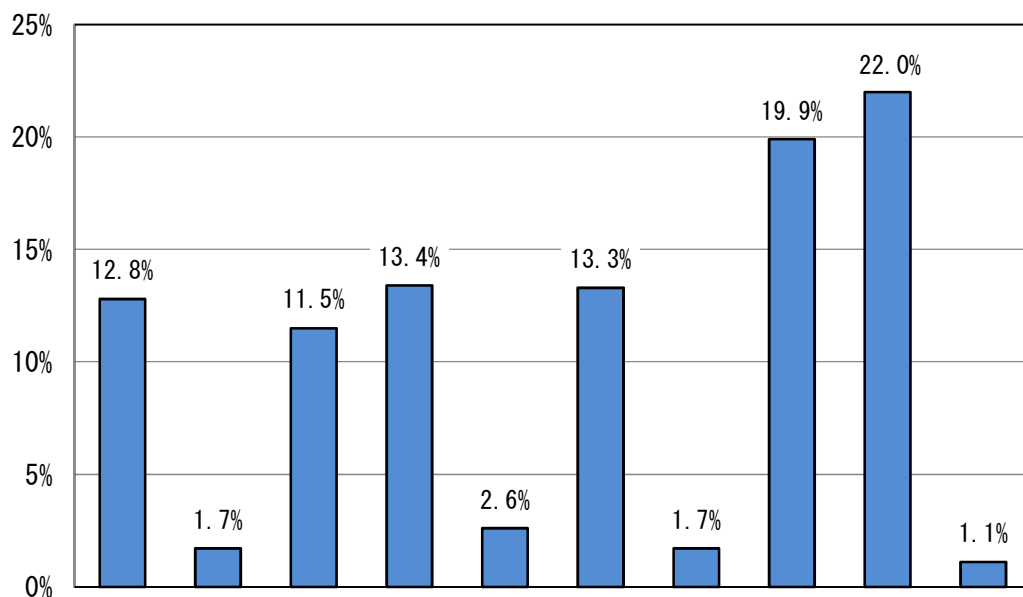
【回答数=1,487】



〔上段:回答数〕 〔下段:%〕	全体	20歳代	30歳代	40歳代	50歳代	60歳代	70歳以上	無回答
	合計	1,487 100.0	129 8.7	197 13.2	243 16.3	228 15.3	375 25.2	310 20.8
A地域	173 100.0	15 8.7	29 16.8	34 19.7	32 18.5	37 21.4	24 13.9	2 1.2
B地域	210 100.0	22 10.5	23 11.0	32 15.2	22 10.5	62 29.5	48 22.9	1 0.5
C地域	172 100.0	14 8.1	31 18.0	31 18.0	22 12.8	41 23.8	33 19.2	0 0.0
D地域	275 100.0	17 6.2	36 13.1	42 15.3	53 19.3	68 24.7	59 21.5	0 0.0
E地域	101 100.0	9 8.9	13 12.9	16 15.8	15 14.9	24 23.8	23 22.8	1 1.0
F地域	308 100.0	32 10.4	38 12.3	45 14.6	49 15.9	85 27.6	59 19.2	0 0.0
G地域	248 100.0	20 8.1	27 10.9	43 17.3	35 14.1	58 23.4	64 25.8	1 0.4

3. 職業（問3）

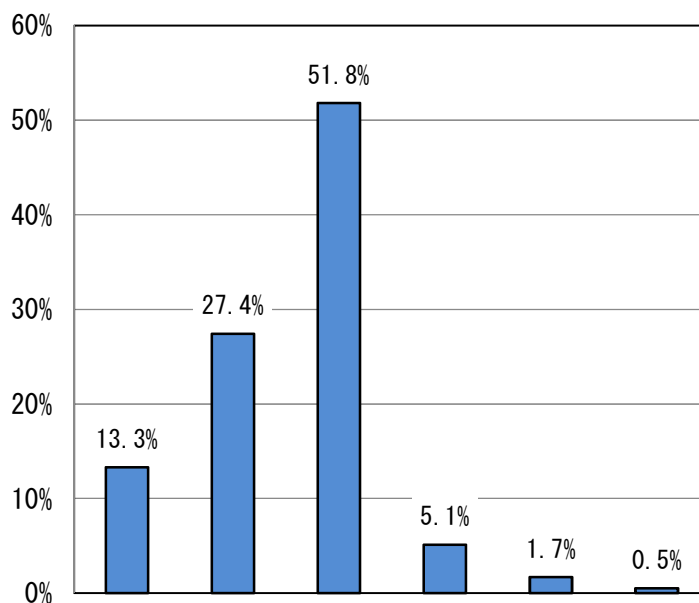
【回答数=1,487】



	全体	（商業主またはその家族従事者・農業など）	（自由業者（医師、弁護士、芸術家など））	（民間の会社・団体の勤め人（庶務、経理、事務などに従事））	（民間の会社・団体の勤め人（作業、運転などに従事））	公務員、教員	（その他の有業者（パート、アルバイトなど））	学生	家事従事者	（無職（学生、家事従事者以外の無職））	無回答	（上段：回答数） （下段：%）	
												回答数	%
合計	1,487	191	25	171	200	38	198	25	296	327	16	100.0	12.8
A地域	173	22	3	27	17	7	26	5	38	25	3	100.0	12.7
B地域	210	24	3	21	22	6	30	8	40	54	2	100.0	11.4
C地域	172	20	1	19	28	3	20	1	35	45	0	100.0	11.6
D地域	275	33	2	29	48	13	34	2	65	47	2	100.0	12.0
E地域	101	13	0	13	11	1	14	2	18	27	2	100.0	12.9
F地域	308	47	9	42	44	5	36	4	60	59	2	100.0	15.3
G地域	248	32	7	20	30	3	38	3	40	70	5	100.0	12.9

4. 家族構成（問4）

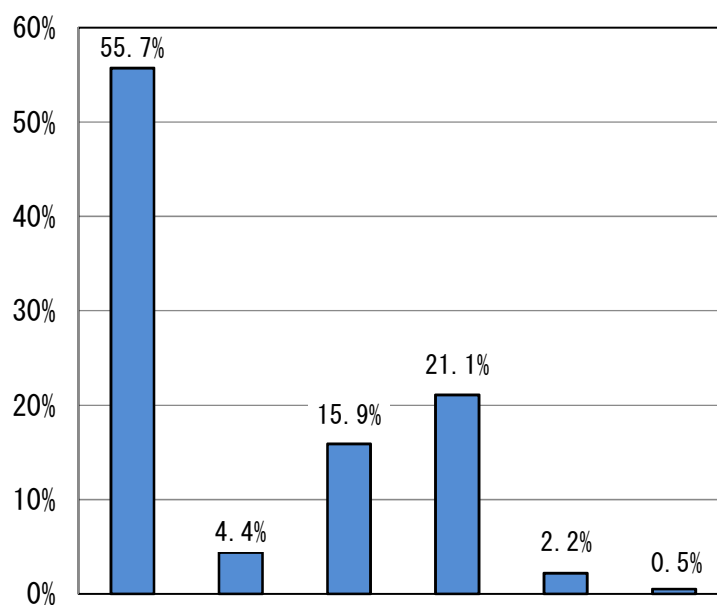
【回答数=1,487】



〔上段: 回答数〕 〔下段: %〕	全体	単身世帯 (一人暮らし)	夫婦のみ	二世帯世帯 (親と子どもなど)	三世帯世帯 (祖父母と親と子どもなど)	その他	無回答
	合計	1,487 100.0	198 13.3	408 27.4	771 51.8	76 5.1	26 1.7
A地域	173 100.0	13 7.5	56 32.4	95 54.9	7 4.0	0 0.0	2 1.2
B地域	210 100.0	23 11.0	61 29.0	109 51.9	14 6.7	1 0.5	2 1.0
C地域	172 100.0	12 7.0	53 30.8	97 56.4	7 4.1	1 0.6	2 1.2
D地域	275 100.0	38 13.8	71 25.8	147 53.5	12 4.4	6 2.2	1 0.4
E地域	101 100.0	13 12.9	25 24.8	55 54.5	6 5.9	1 1.0	1 1.0
F地域	308 100.0	54 17.5	80 26.0	146 47.4	16 5.2	12 3.9	0 0.0
G地域	248 100.0	45 18.1	62 25.0	122 49.2	14 5.6	5 2.0	0 0.0

5. 住宅状況（問5）

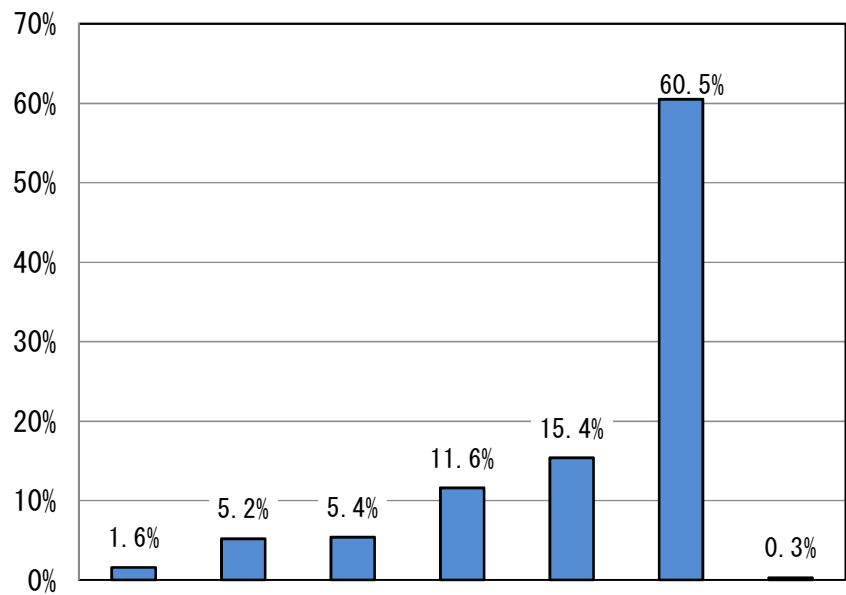
【回答数=1,487】



	全体	一戸建てで持ち家	一戸建てで借家	共同住宅で持ち家 (マンションなど)	共同住宅で借家 (アパートなど)	その他	無回答
合計	1,487	829	66	237	314	33	8
	100.0	55.7	4.4	15.9	21.1	2.2	0.5
A地域	173	113	2	30	22	3	3
	100.0	65.3	1.2	17.3	12.7	1.7	1.7
B地域	210	144	11	21	27	6	1
	100.0	68.6	5.2	10.0	12.9	2.9	0.5
C地域	172	93	0	30	45	3	1
	100.0	54.1	0.0	17.4	26.2	1.7	0.6
D地域	275	156	12	45	59	2	1
	100.0	56.7	4.4	16.4	21.5	0.7	0.4
E地域	101	47	4	15	30	4	1
	100.0	46.5	4.0	14.9	29.7	4.0	1.0
F地域	308	134	18	82	67	6	1
	100.0	43.5	5.8	26.6	21.8	1.9	0.3
G地域	248	142	19	14	64	9	0
	100.0	57.3	7.7	5.6	25.8	3.6	0.0

6. 居住年数（問6）

【回答数=1,487】



〔上段：回答数〕 〔下段：%〕	全体	1年未満	1年～5年未満	5年～10年未満	10年～20年未満	20年～30年未満	30年以上	無回答
	合計	1,487 100.0	24 1.6	77 5.2	80 5.4	173 11.6	229 15.4	900 60.5
A地域	173 100.0	2 1.2	8 4.6	13 7.5	21 12.1	34 19.7	93 53.8	2 1.2
B地域	210 100.0	0 0.0	5 2.4	10 4.8	12 5.7	45 21.4	137 65.2	1 0.5
C地域	172 100.0	8 4.7	14 8.1	9 5.2	27 15.7	25 14.5	89 51.7	0 0.0
D地域	275 100.0	4 1.5	12 4.4	13 4.7	30 10.9	34 12.4	182 66.2	0 0.0
E地域	101 100.0	2 2.0	11 10.9	7 6.9	16 15.8	13 12.9	51 50.5	1 1.0
F地域	308 100.0	5 1.6	16 5.2	14 4.5	47 15.3	47 15.3	179 58.1	0 0.0
G地域	248 100.0	3 1.2	11 4.4	14 5.6	20 8.1	31 12.5	169 68.1	0 0.0