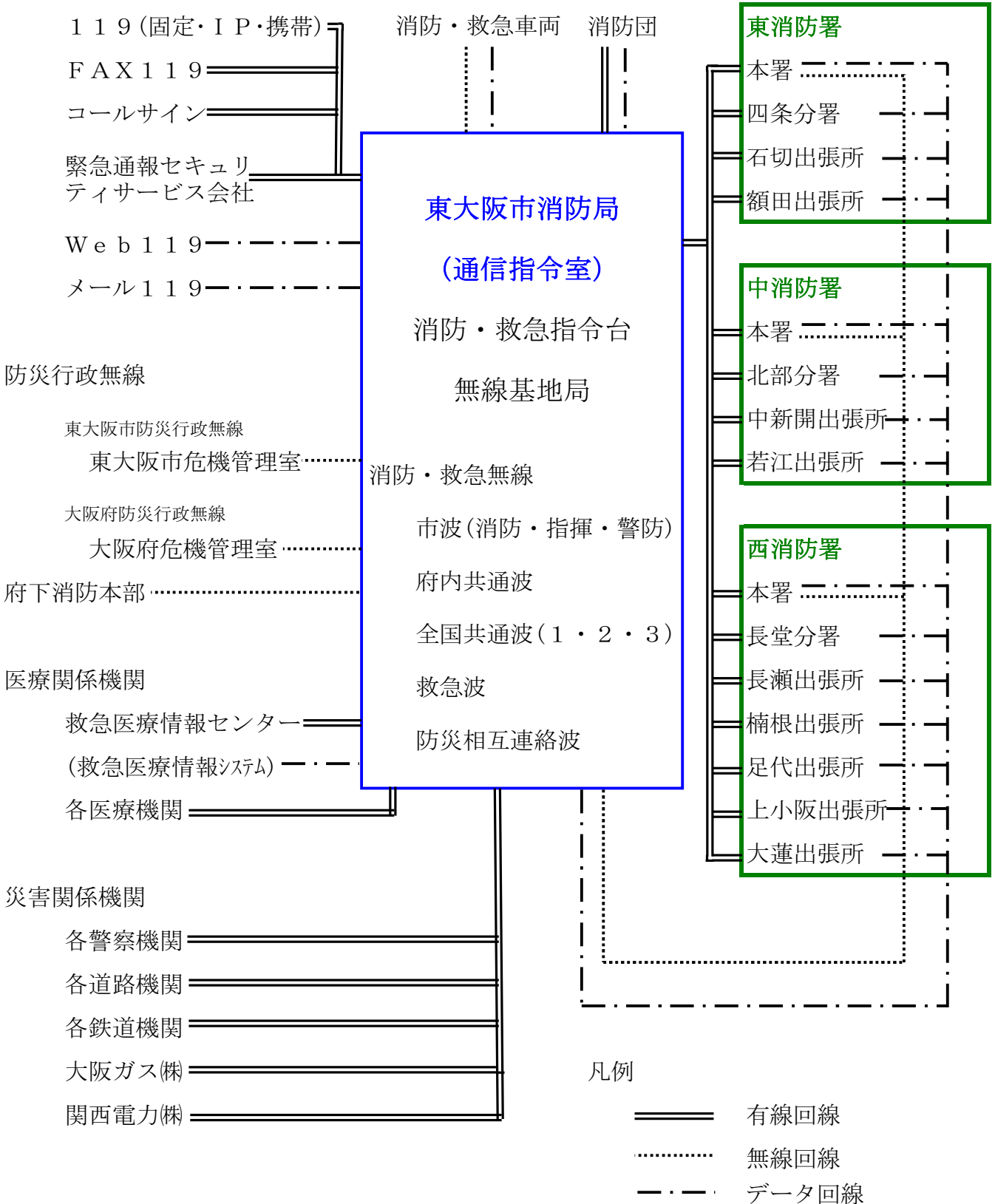

通 信 指 令

消防通信

消防通信は、火災・救急等の通報を受信し、迅速に消防隊や救急隊の出動を指令する自動出動指定装置や災害現場の状況及び出動隊の活動状況の把握と情報連絡を的確にする消防無線の活用により、指揮統制に係る中枢的役割を担っている。

(1) 消防通信系統図

緊急通報



(2) 通信施設の状況

(平成25年4月1日現在)

区分 署所		有線					無線				
		指令電話数	119番		消防電話		その他	基地局	固定局	移動局	
			最大通話数	予備通話数	直通電話	駆付け電話	メール119			車載	携帯
合計		15	16	2	16	15	2	6	1	80	72
消防局			16	2			2	1	1	15	14
東消防署	本署	1				1		1		13	9
	四条分署	1				1				2	3
	石切出張所	1				1				2	1
	額田出張所	1				1				2	1
中消防署	本署	1				1		1		12	10
	北部分署	1				1				3	4
	中新開出張所	1				1				2	1
	若江出張所	1				1				2	1
西消防署	本署	1				1		1		13	13
	長堂分署	1				1				3	4
	長瀬出張所	1				1				2	1
	楠根出張所	1				1				3	2
	足代出張所	1				1				2	2
	上小阪出張所	1				1				1	2
	大蓮出張所	1				1				3	4
他の機関	大阪府警察本部				1						
	布施警察署				1						
	河内警察署				1						
	枚岡警察署				1						
	大阪ガス(株)				1						
	関西電力(株)				1						
	大阪ガスSS				1						
	阪神高速道路				1						
	近畿高速道路				5						
	第二阪奈有料道路				1			2			
	新石切駅				1						
石切駅				1							

(注)

- 1 有線119番は固定電話、IP電話、携帯電話及びFAX119を表す。
- 2 他の機関欄で大阪ガスSSとは、大阪ガスセキュリティーサービス株式会社を表す。
- 3 予備通話数は、電話回線網に障害が発生した場合に使用できる通話数を表す。
- 4 指令電話数は、各署所に設置している通信指令室への直通電話の数を表す。
- 5 駆付け電話は、各署所の受付前に設置している通信指令室への直通電話を表す。
- 6 携帯無線の数は署活系(400MHz帯)携帯無線機の数を含む。

(3) 119番通報月別受信状況

(平成24年中)

	合計	火災	救急	病院照会	問合せ	消防相談	通報訓練	テスト	いたずら	まちがい	その他	1日平均
1月	4,526	21	2,213	872	365	95	38	29	268	93	532	146
2月	4,019	15	2,186	695	288	147	45	27	230	93	293	130
3月	3,908	33	2,113	587	257	132	66	43	242	88	347	126
4月	3,825	23	2,037	534	220	76	39	52	283	227	334	123
5月	3,862	16	2,062	596	216	67	26	43	366	108	362	125
6月	3,788	16	2,084	463	248	51	54	29	349	75	419	122
7月	4,304	54	2,357	582	288	69	49	50	345	97	413	139
8月	4,029	47	2,206	582	273	89	21	21	230	88	472	130
9月	3,744	33	1,922	562	269	84	31	44	261	95	443	121
10月	4,048	25	2,171	474	271	121	45	53	168	121	599	131
11月	3,977	12	2,125	499	245	92	88	62	166	123	565	128
12月	4,581	23	2,406	641	295	125	79	59	125	125	703	148
合計	48,611	318	25,882	7,087	3,235	1,148	581	512	3,033	1,333	5,482	133

(4) 病院紹介状況

(平成24年中)

	紹介種別																			合計	
	内科	外科	整形外科	小児科	脳神経外科	耳鼻咽喉科	眼科	循環器科	呼吸器科	胸部外科	腹部外科	血管外科	口腔外科	小児科	産婦人科	泌尿器科	皮膚科	神経内科	精神科		その他
合計	2,435	1,111	1,563	2,690	831	240	290	44	8	10	0	1	18	12	50	44	23	4	1	155	9,530
管内	2,336	1,038	1,401	2,332	778	37	35	43	3	10		0	7	8	2	9	4	0	0	42	8,085
管外	99	73	162	358	53	203	255	1	5			1	11	4	48	35	19	4	1	113	1,445

	診療機関別紹介			
	救急医療機関	その他の医療機関	その他の場所	合計
合計	8,818	622	90	9,530
管内	7,963	105	17	8,085
管外	855	517	73	1,445