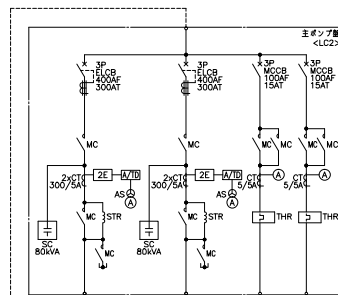
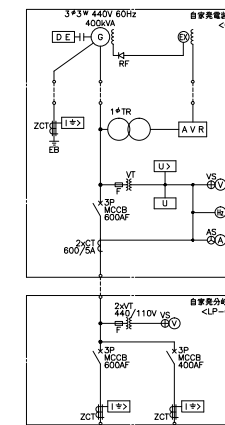
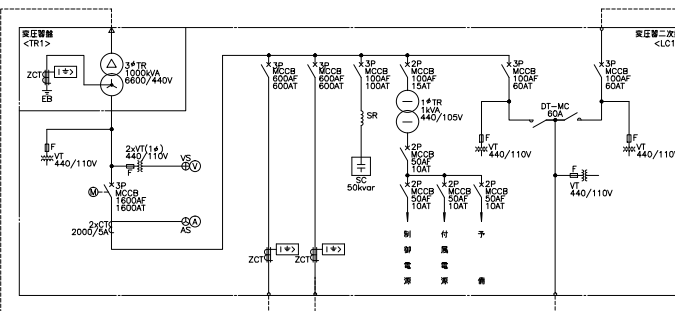
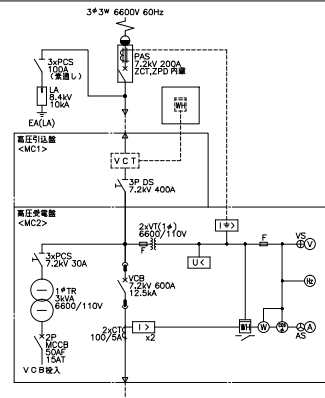
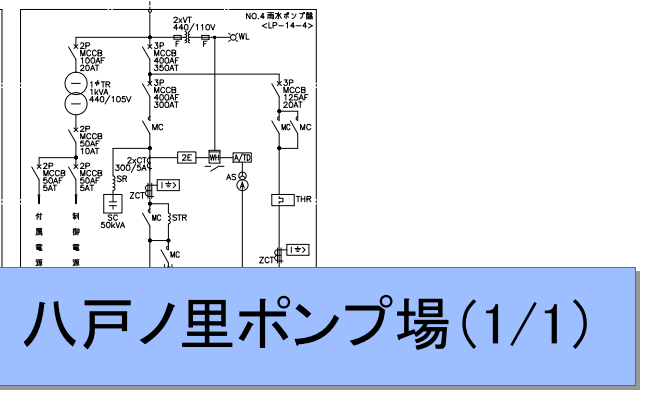
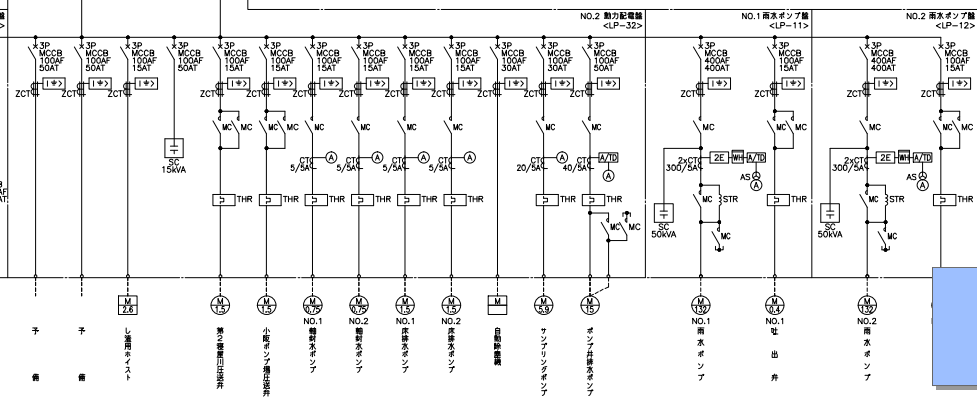
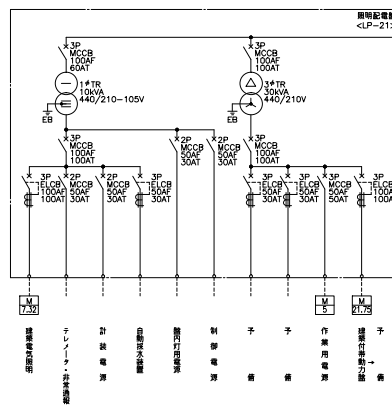
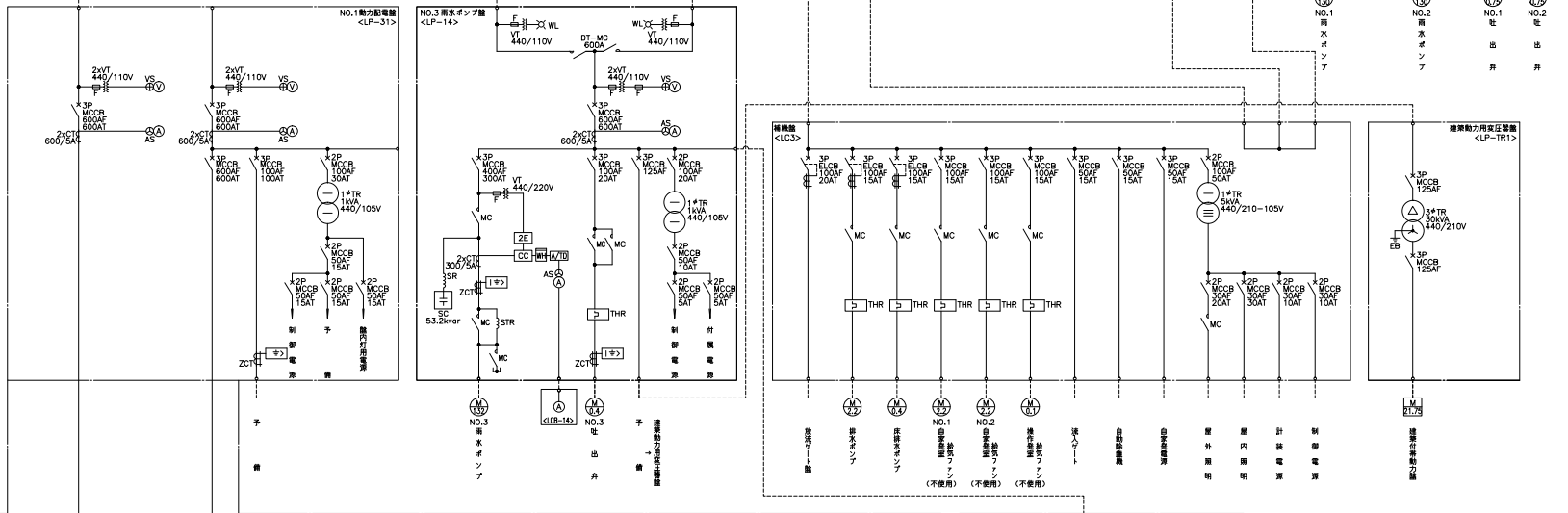


| 凡例 | 記号 | 名称 |
|----|-------|----------|
| | A | 交流電圧計 |
| | AS | 地上切換スイッチ |
| | V | 交流電圧計 |
| | VS | 地上切換スイッチ |
| | Hz | 周波数計 |
| | COSφ | 力率計 |
| | W | 電力計 |
| | Wh | 電力計 |
| | [2E] | 二重絶縁電圧計 |
| | THR | 熱動遮断電圧計 |
| | [1P] | 片相電圧電圧計 |
| | [U] | 電圧電圧電圧計 |
| | U | 電圧電圧電圧計 |
| | TR | 変圧器 |
| | VT | 計測用変圧器 |
| | CT | 交流電流計 |
| | ZCT | 直流電流計 |
| | DT-MC | 電動機保護装置 |
| | DS | 断相継電器 |
| | VCR | 電圧継電器 |
| | MCCB | 電動機保護装置 |
| | ELCB | 漏電遮断装置 |
| | MC | 電動機保護装置 |
| | F | ブレーカ |
| | SR | 逆起電力抑制装置 |
| | PAS | 柱上気中開閉器 |
| | SC | 柱上コンデンサ |
| | ZPD | 柱上コンデンサ |
| | JA | 柱上コンデンサ |
| | PCS | 柱上コンデンサ |
| | TD | 柱上コンデンサ |
| | G | 交流電圧計 |
| | D/E | 直流電圧計 |
| | AVR | 自動電圧調整装置 |
| | EX | 電動機保護装置 |
| | PI | 電動機保護装置 |
| | M | 電動機保護装置 |
| | EA | 電動機保護装置 |
| | EB | 電動機保護装置 |
| | ● | 電動機保護装置 |



八戸ノ里ポンプ場単線結線図
(更新後)



八戸ノ里ポンプ場(1/1)

単線結線図

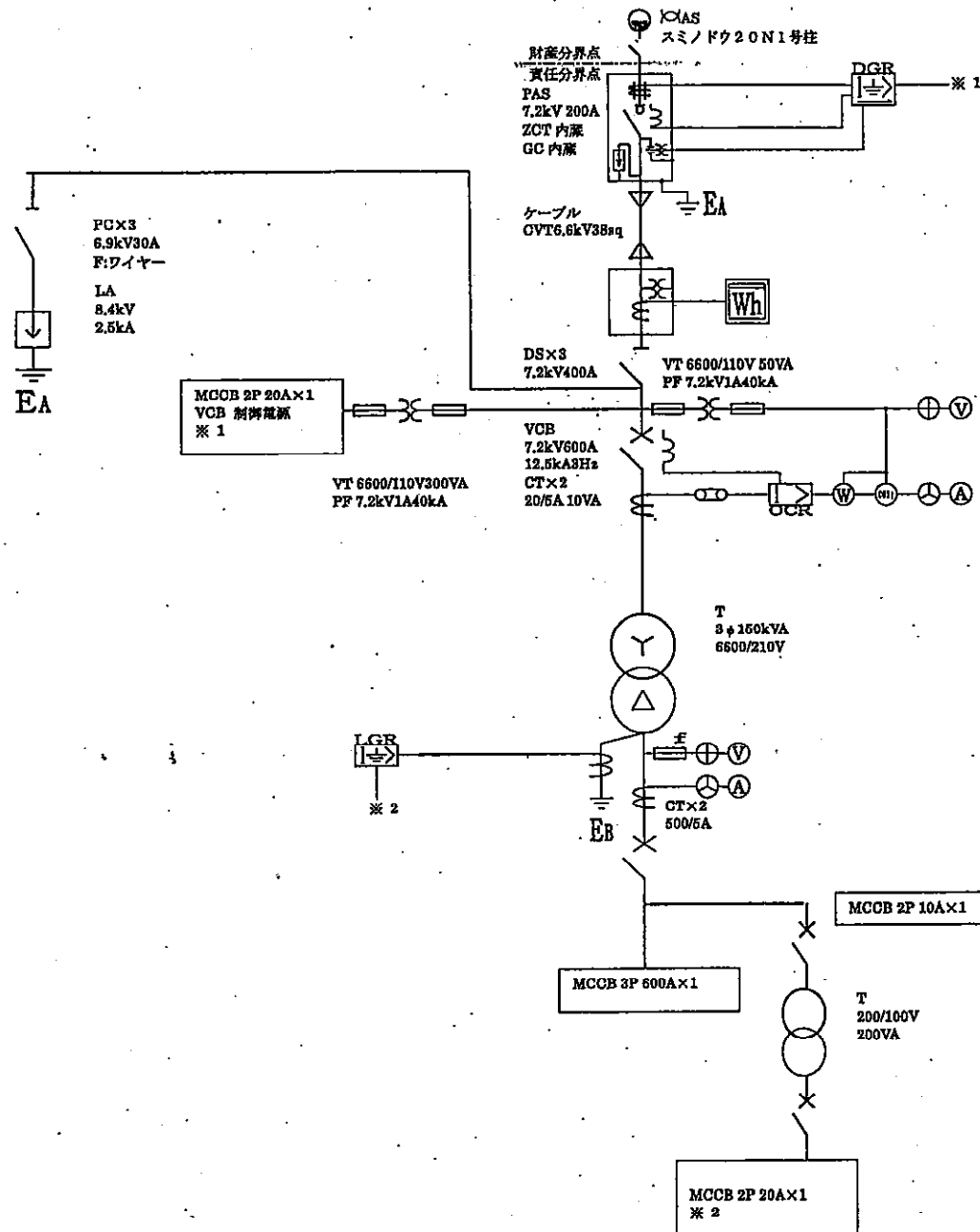
3φ3W60Hz6.6kV

自家用電気工作物設置事業場名

東大阪市 鴻池水路

同上 所在地

東大阪市 西鴻池町4-2



鴻池水路(1/1)

単相結線図

3・3W60Hz6.6kV

自家用電気工作物設置事業場名

東大阪市 宝町調整池(東大阪市)

同上 所在地

東大阪市宝町22-8

