

XIX その他

1. 中核市の

都市名	(1) 市勢									
	住民基本台帳登録人口			自然動態			社会動態			
	世帯数	総数	人口密度 (人/km ²)	(A)-(B)	(A) 出生	(B) 死亡	(C)-(D)	(C) 転入者	(D) 転出者	
	令和3年3月31日			令和2年1月1日～令和2年12月31日			令和2年1月1日～令和2年12月31日			
函館市	140 972	250 022	369	△ 2 584	1 230	3 814	△ 986	8 144	9 130	
旭川市	177 864	329 822	441	△ 2 752	1 917	4 669	79	10 490	10 411	
青森市	137 018	276 339	335	△ 2 086	1 499	3 585	△ 700	7 163	7 863	
八戸市	109 555	224 617	735	△ 1 396	1 379	2 775	△ 571	6 405	6 976	
盛岡市	137 803	285 859	322	△ 1 212	1 995	3 207	△ 458	11 652	12 110	
秋田市	145 642	304 334	336	△ 2 064	1 767	3 831	76	8 534	8 458	
山形市	104 271	242 647	636	△ 1 262	1 656	2 918	△ 62	7 536	7 598	
福島市	123 782	274 297	357	△ 1 481	1 806	3 287	△ 10	9 078	9 088	
郡山市	143 278	320 406	423	△ 1 167	2 306	3 473	△ 304	10 728	11 032	
いわき市	146 785	316 611	257	△ 2 247	1 916	4 163	△ 667	7 408	8 075	
水戸市	128 171	271 018	1 247	△ 961	2 013	2 974	429	11 077	10 648	
宇都宮市	239 013	519 965	1 247	△ 1 046	3 802	4 848	396	19 242	18 846	
前橋市	152 026	334 535	1 073	△ 1 659	2 191	3 850	842	11 528	10 686	
高崎市	168 119	371 585	809	△ 1 540	2 569	4 109	615	13 065	12 450	
川越市	163 023	353 442	3 239	△ 1 022	2 386	3 408	981	15 559	14 578	
川口市	295 489	607 750	9 810	△ 1 243	4 489	5 732	5 494	32 199	26 705	
越谷市	158 751	345 487	5 735	△ 555	2 473	3 028	1 729	14 043	12 314	
船橋市	311 102	645 450	7 539	△ 954	4 700	5 654	2 635	32 424	29 789	
柏市	198 329	429 567	3 744	△ 567	3 196	3 763	4 234	22 942	18 708	
八王子市	273 740	561 344	3 012	△ 2 396	3 013	5 409	1 744	25 583	23 839	
横須賀市	185 502	394 507	3 913	△ 2 843	2 070	4 913	△ 1 010	13 977	14 987	
富山市	181 942	412 901	333	△ 1 876	2 835	4 711	213	10 978	10 765	
金沢市	209 981	449 864	960	△ 1 060	3 432	4 492	△ 139	16 616	16 755	
福井市	105 347	260 322	485	△ 1 046	1 922	2 968	△ 576	6 995	7 571	
甲府市	91 730	186 438	877	△ 1 032	1 305	2 337	324	7 926	7 602	
長野市	162 599	372 080	446	△ 1 670	2 537	4 207	△ 131	10 728	10 859	
松本市	107 069	237 484	243	△ 973	1 651	2 624	361	9 645	9 284	
岐阜市	183 288	406 407	1 996	△ 1 547	2 732	4 279	338	14 161	13 823	
豊橋市	161 770	373 833	1 427	△ 1 042	2 691	3 733	△ 1 018	11 423	12 441	
岡崎市	165 775	385 823	1 000	△ 209	2 933	3 142	△ 1 330	13 903	15 233	
一宮市	164 198	383 582	3 370	△ 1 201	2 654	3 855	206	11 213	11 007	
豊田市	183 167	421 280	459	53	3 250	3 197	△ 2 675	14 863	17 538	
大津市	152 682	343 835	740	△ 755	2 434	3 189	1 163	12 445	11 282	
豊中市	195 170	408 736	11 168	△ 329	3 493	3 822	1 364	20 038	18 674	
吹田市	177 152	376 944	10 444	35	3 135	3 100	2 509	22 214	19 705	
高槻市	162 676	350 819	3 332	△ 933	2 437	3 370	512	11 502	10 990	
枚方市	182 379	398 187	6 115	△ 1 438	2 448	3 886	△ 48	13 085	13 133	
八尾市	126 462	264 867	6 349	△ 1 157	1 947	3 104	△ 94	7 825	7 919	
寝屋川市	111 052	229 654	9 298	△ 925	1 539	2 464	△ 292	7 157	7 449	
東大阪市	243 009	484 663	7 845	△ 2 403	3 122	5 525	547	16 852	16 305	
姫路市	242 774	532 637	997	△ 1 838	3 948	5 786	32	14 532	14 500	
尼崎市	238 433	461 988	9 109	△ 1 537	3 745	5 282	1 095	18 496	17 401	
明石市	140 403	304 189	6 155	△ 323	2 692	3 015	752	11 117	10 365	
西宮市	224 624	483 641	4 828	△ 525	3 716	4 241	△ 41	20 355	20 396	
奈良市	165 360	354 287	1 279	△ 1 604	2 079	3 683	321	11 956	11 635	
和歌山市	175 983	364 210	1 744	△ 1 805	2 523	4 328	53	8 742	8 689	
鳥取市	80 802	185 157	242	△ 765	1 356	2 121	△ 271	4 474	4 745	
松江市	90 741	199 889	349	△ 848	1 503	2 351	△ 382	6 047	6 429	
倉敷市	215 881	480 974	1 352	△ 953	3 883	4 836	463	13 288	12 825	
呉市	108 381	216 273	613	△ 1 942	1 219	3 161	△ 1 755	5 987	7 742	
福山市	212 621	465 402	899	△ 1 355	3 628	4 983	△ 662	13 083	13 745	
下関市	129 975	256 400	358	△ 2 301	1 433	3 734	△ 1 043	6 565	7 608	
高松市	200 450	424 258	1 130	△ 1 473	3 116	4 589	608	13 836	13 228	
松山市	252 543	508 371	1 184	△ 2 255	3 428	5 683	370	15 167	14 797	
高知市	164 027	323 400	1 047	△ 1 642	2 170	3 812	△ 790	8 626	9 416	
久留米市	138 003	304 079	1 322	△ 735	2 510	3 245	383	12 077	11 694	
長崎市	206 213	409 158	1 008	△ 2 547	2 638	5 185	△ 2 353	12 185	14 538	
佐世保市	120 781	243 997	573	△ 1 391	1 909	3 300	△ 1 824	8 169	9 993	
大分市	225 511	477 448	950	△ 580	3 742	4 322	597	14 808	14 211	
宮崎市	198 901	400 816	623	△ 963	3 196	4 159	369	13 575	13 206	
鹿児島市	299 529	600 411	1 096	△ 1 194	4 800	5 994	275	20 049	19 774	
那覇市	155 473	319 012	7 702	23	2 807	2 784	△ 1 424	15 546	16 970	

資料：「中核市都市要覧」

概 況 (つ づ く)

令和2年 国勢調査 人 口	行政区 域 積 面 (km ²)	(2) 保 健 ・ 福 祉							
		生活保護	保 育 所		認 定 こ ど も 園		医 療 機 関		
		被保護 人 員	箇 所 数	利 用 者 数	箇 所 数	利 用 者 数	病 院 数	一 般 診 療 所 数	歯 科 診 療 所 数
		令和3年 4月1日	令和3年4月1日		令和3年4月1日		令和3年4月1日		
251 084	677.87	11 536	7	418	53	4 733	27	209	125
329 306	747.66	12 139	33	2 422	41	4 166	38	230	172
275 192	824.61	8 252	50	3 285	49	4 192	19	214	134
223 415	305.56	4 181	17	851	66	6 004	21	170	94
289 731	886.47	4 638	56	4 743	22	3 058	27	266	193
307 672	906.07	5 299	52	3 970	31	4 030	22	284	162
247 590	381.58	2 157	44	3 425	28	3 281	17	254	143
282 693	767.72	3 157	45	3 891	15	1 723	21	255	138
327 692	757.20	3 314	59	4 299	7	1 119	22	242	169
332 931	1,232.26	4 265	56	4 840	16	2 542	26	250	160
270 685	217.32	5 141	58	5 024	16	2 384	25	249	169
518 757	416.85	8 239	82	8 337	26	5 028	31	437	307
332 149	311.59	4 088	37	3 057	50	6 906	20	344	204
372 973	459.16	3 436	55	4 363	49	5 960	26	352	205
354 571	109.13	4 429	57	4 500	7	750	26	209	187
594 274	61.95	11 607	127	9 473	2	542	20	334	283
341 621	60.24	4 410	42	4 091	9	1 850	15	193	171
642 907	85.62	9 146	121	11 744	9	1 076	22	369	326
426 468	114.74	4 848	69	6 920	15	3 039	18	261	217
579 355	186.38	9 469	95	9 511	11	1 702	38	383	281
388 078	100.82	5 300	34	2 532	26	3 410	12	315	229
413 938	1,241.74	2 345	40	2 860	69	9 595	46	351	193
463 254	468.64	4 035	38	3 154	92	10 564	44	419	225
262 328	536.41	2 581	28	1 829	64	7 403	27	267	140
189 591	212.47	2 854	22	1 825	31	3 471	14	225	137
372 760	834.81	3 249	73	6 133	15	2 554	25	298	206
241 145	978.47	1 844	47	4 684	12	1 278	16	244	139
402 557	203.60	6 064	35	3 551	16	2 109	32	407	258
371 920	261.91	2 099	41	5 434	23	4 092	21	257	179
384 654	387.20	2 213	51	6 909	5	624	15	232	162
380 073	113.82	3 374	68	7 991	4	558	16	258	182
422 330	918.32	2 379	61	4 789	21	4 114	18	232	146
345 070	464.51	3 867	66	5 730	24	3 089	15	300	146
401 558	36.6	9 661	45	2 411	54	8 276	19	413	248
385 567	36.09	5 657	46	4 860	20	2 466	15	353	201
352 698	105.29	5 793	24	2 666	32	4 534	19	297	184
397 289	65.12	7 510	54	6 948	10	2 224	25	288	211
264 642	41.72	7 764	11	742	46	6 871	11	220	139
229 733	24.70	7 206	23	2 351	22	2 505	14	185	120
493 940	61.78	17 502	36	3 341	49	7 875	21	404	289
530 495	534.35	8 170	35	3 699	78	10 611	35	417	278
459 593	50.72	17 295	79	6 330	20	4 169	24	507	244
303 601	49.42	5 096	65	5 080	25	2 606	21	256	153
485 587	100.18	7 810	50	4 524	31	3 923	25	552	281
354 630	276.94	7 145	28	3 189	34	4 309	22	392	192
356 729	208.85	8 946	32	3 267	30	4 828	37	434	230
188 465	765.31	2 795	41	4 092	12	1 927	12	163	98
203 616	572.99	2 654	64	5 326	15	1 381	11	228	80
474 592	355.63	7 030	79	8 646	24	3 943	36	352	226
214 592	352.83	3 370	35	2 219	29	2 304	26	230	143
460 930	517.72	6 037	71	5 994	50	6 808	40	358	237
255 051	716.10	3 805	36	3 403	23	2 576	26	276	139
417 496	375.63	6 191	60	5 945	35	5 074	34	420	237
511 192	429.35	11 371	45	3 808	44	6 124	41	498	257
326 545	309.00	10 996	84	8 251	21	2 326	61	261	193
303 316	229.96	6 596	66	7 521	20	2 350	32	315	198
409 118	405.86	12 041	81	6 089	46	5 382	45	520	270
243 223	426.01	4 988	55	3 946	40	4 166	25	220	129
475 614	502.39	8 447	71	5 770	53	7 185	54	390	230
401 339	643.54	8 537	80	6 172	69	7 830	36	393	229
593 128	547.61	14 696	122	9 674	59	8 013	87	550	372
317 625	41.42	13 158	81	6 293	56	5 306	18	269	180

1. 中核市の

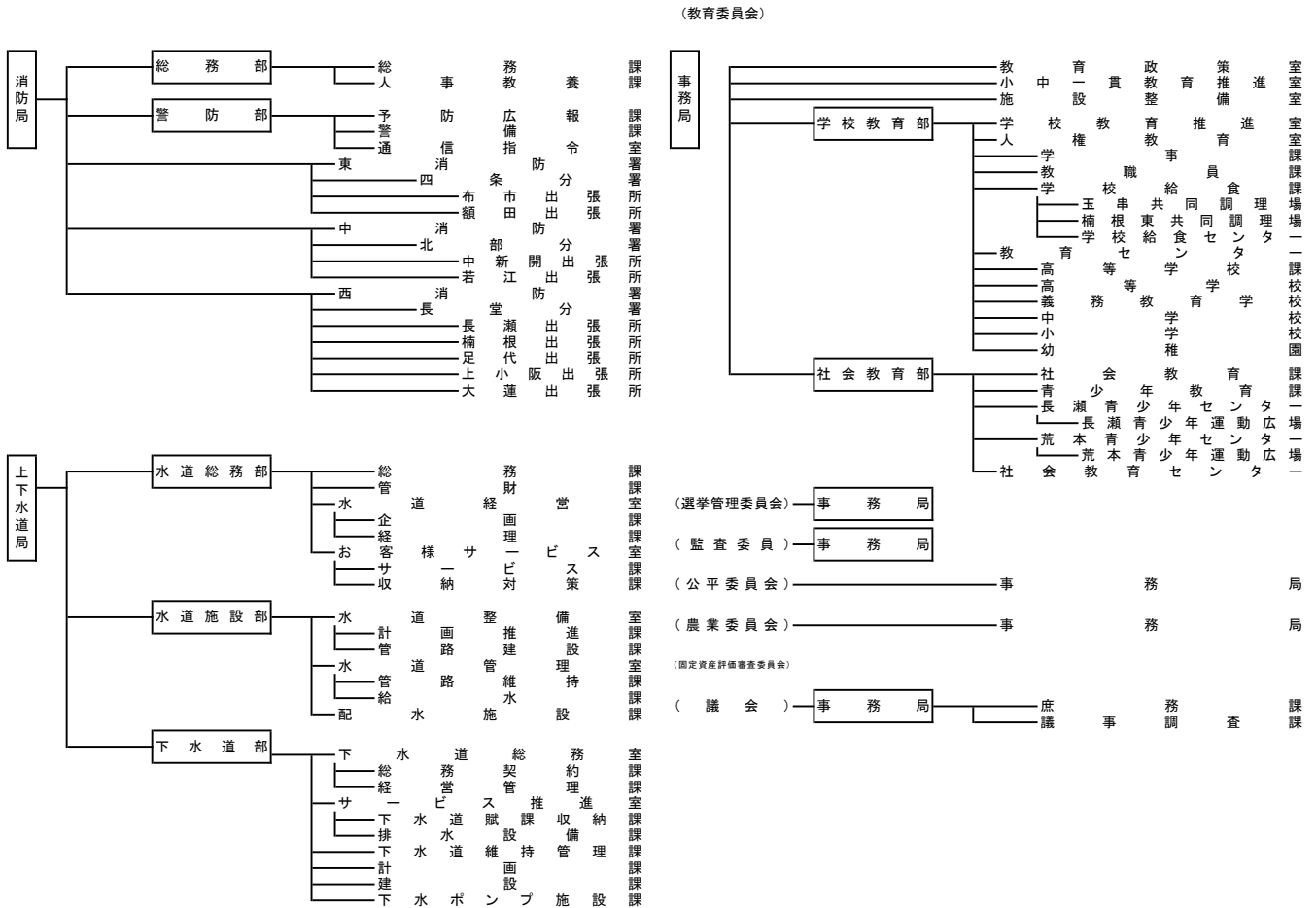
都 市 名	(3) 産 業							
	事 業 所		農 業		工 業		卸 売 業 ・ 小 売 業	
	事業所数	従業者数	経営耕地 面 (ha)	農 業 経営体	事業所数	製 造 品 出荷額等 (百万円)	事業所数	商品販売額 (百万円)
	平成28年経済センサス 活動調査		2020年農林業 センサス		2020年工業 統計調査		平成28年経済センサス 活動調査	
函 館 市	12 918	112 081	1 098	157	247	173 081	2 875	780 214
旭 川 市	14 493	139 204	11 596	902	318	223 334	3 101	1 063 246
青 森 市	12 949	118 455	4 580	1 470	176	115 547	2 988	1 100 686
八 戸 市	11 225	104 728	1 973	1 173	328	547 475	2 587	750 967
盛 岡 市	15 032	146 110	6 854	2 249	204	150 186	3 269	1 266 407
秋 田 市	14 983	146 415	6 378	1 998	257	283 281	3 348	1 147 819
山 形 市	13 121	123 247	4 121	1 805	325	219 843	2 866	1 032 657
福 島 市	12 772	130 297	4 737	3 236	323	476 806	3 285	861 006
郡 山 市	15 836	165 207	9 097	3 663	402	632 114	3 364	1 402 963
い わ き 市	14 280	139 554	4 569	3 211	535	973 587	3 062	869 814
水 戸 市	13 136	145 374	3 719	2 129	198	141 154	2 848	1 537 585
宇 都 宮 市	21 906	241 408	9 472	3 332	501	2 188 265	4 794	2 614 427
前 橋 市	15 734	160 065	5 278	2 953	401	512 502	3 266	11 479
高 崎 市	16 940	174 044	2 975	2 574	609	951 941	3 729	3 057 010
川 越 市	10 657	141 082	1 976	1 259	441	840 797	2 182	766 096
川 口 市	20 853	179 695	389	387	1 269	520 783	3 388	1 122 968
越 谷 市	11 053	110 758	674	417	374	231 929	2 397	822 471
船 橋 市	15 603	189 232	765	632	266	677 886	3 048	1 163 003
柏 市	12 017	144 210	1 892	767	251	255 182	2 398	917 294
八 王 子 市	18 180	215 748	234	342	512	393 610	3 302	1 238 457
横 須 賀 市	12 816	120 811	357	333	187	640 130	2 524	518 722
富 山 市	20 359	217 688	10 477	3 565	786	1 383 015	4 469	1 734 552
金 沢 市	26 268	251 418	3 062	1 384	714	578 137	5 502	2 772 725
福 井 市	15 789	149 061	6 910	2 333	557	460 401	4 305	1 288 114
甲 府 市	11 031	100 001	713	995	232	250 867	2 442	699 990
長 野 市	19 132	183 710	3 081	4 214	459	593 783	3 807	1 685 006
松 本 市	12 844	119 927	5 941	3 168	297	582 017	2 712	1 061 823
岐 阜 市	21 067	189 438	2 333	2 121	464	257 151	4 395	1 493 317
豊 橋 市	15 421	164 878	4 163	2 741	715	1 390 038	3 317	1 089 863
岡 崎 市	13 929	163 737	1 865	1 101	664	2 576 404	2 923	966 687
一 宮 市	15 946	137 141	1 444	917	728	550 666	2 778	822 362
豊 田 市	13 507	248 872	3 339	1 994	789	15 171 656	2 430	2 275 749
大 津 市	11 367	116 437	1 242	1 226	205	388 340	1 935	469 139
豊 中 市	13 044	127 496	56	69	491	280 394	2 800	1 087 565
吹 田 市	11 526	144 593	36	53	122	267 122	2 445	1 919 875
高 槻 市	9 320	102 933	247	440	185	437 971	1 725	555 036
枚 方 市	10 074	120 556	213	364	279	771 342	1 829	503 476
八 尾 市	11 940	110 440	128	239	1 308	1 124 562	1 841	633 927
寝 屋 川 市	7 096	69 396	87	126	217	180 019	1 301	387 457
東 大 阪 市	24 644	231 807	65	132	2 417	1 165 490	4 290	1 797 420
姫 路 市	23 660	244 970	1 939	1 650	918	2 333 912	5 044	1 682 358
尼 崎 市	17 333	191 556	52	118	714	1 461 334	3 722	1 170 478
明 石 市	8 937	100 301	356	438	289	1 385 328	1 788	624 171
西 宮 市	13 895	150 119	86	149	168	267 643	2 509	1 524 877
奈 良 市	12 015	123 876	1 689	1 452	184	215 267	2 254	602 695
和 歌 山 市	16 382	166 736	1 452	1 836	577	1 357 134	3 522	1 133 258
鳥 取 市	9 018	83 868	4 273	3 423	266	270 665	1 871	449 875
松 江 市	10 128	94 347	2 658	1 694	235	136 663	2 169	668 788
倉 敷 市	18 363	205 279	2 312	2 327	705	3 878 611	3 808	1 047 738
呉 市	9 534	91 931	580	989	391	1 120 388	2 232	369 092
福 山 市	21 032	213 750	991	1 382	1 106	1 716 351	5 448	1 765 785
下 関 市	11 930	108 866	4 400	2 645	353	599 573	2 699	551 427
高 松 市	21 832	203 222	3 364	3 700	496	371 313	4 862	2 397 282
松 山 市	21 001	215 683	2 764	2 845	347	440 380	5 516	1 794 933
高 知 市	16 828	147 187	1 572	1 332	331	177 817	3 579	972 508
久 留 米 市	13 644	129 899	7 290	2 834	344	324 413	3 030	803 145
長 崎 市	18 840	187 492	688	986	296	445 706	5 216	1 108 689
佐 世 保 市	10 769	96 038	2 592	1 859	266	232 237	2 501	691 647
大 分 市	19 724	214 982	1 740	1 650	368	2 765 977	4 197	1 467 866
宮 崎 市	18 092	175 273	4 959	3 009	282	230 524	3 922	1 480 481
鹿 児 島 市	27 279	274 569	949	969	444	350 118	6 103	2 604 953
那 覇 市	17 339	156 031	56	72	83	28 852	4 385	937 757

1) 市道は令和3年4月1日、国道、都道府県道は令和2年4月1日を基本とする。 2) 義務教育学校は含んでいない。

概況（つづき）

(4) 都市					(5) 教育施設					(6) 財政(決算状況)		
道路総延長 1)			都市公園		園・学校					普通会計		
国道 (km)	道府県道 (km)	市道 (km)	都市公園数	市民一人 当たり面積 (㎡)	幼稚園数	小学校数 2)	中学校数 2)	高校数 (全日制)	高校数 (全日制以外)	図書館数	歳入総額 (千円)	歳出総額 (千円)
令和3年4月1日			令和3年4月1日		令和3年5月1日					令和3年 4月1日	令和2年度	
118	127	1 385	377	24.2	13	45	25	15	3	6	167 659 971	165 232 192
77	205	2 294	390	21.8	27	53	27	13	4	5	202 769 465	199 990 621
141	237	1 892	145	15.8	12	43	21	12	5	1	158 713 464	155 973 757
75	150	1 577	178	10.9	13	42	26	13	3	3	139 167 571	134 893 492
126	149	2 122	479	10.7	15	44	27	16	3	3	154 591 410	153 178 536
116	397	2 001	220	20.2	11	43	26	13	1	5	184 296 203	181 102 641
67	194	1 340	230	15.8	18	37	16	13	1	5	131 820 263	128 038 200
147	247	3 047	198	11.7	24	48	23	13	2	3	161 426 187	153 802 230
97	338	3 430	320	10.8	31	52	26	13	1	4	193 860 647	186 146 762
156	585	3 642	276	16.0	35	65	42	18	1	6	199 829 402	192 542 884
103	172	2 282	144	11.7	28	35	19	14	3	6	156 491 139	150 962 255
136	258	3 030	1 072	10.8	28	70	31	15	2	5	290 797 283	285 257 330
64	256	4 064	426	11.8	15	50	24	12	2	1	192 015 382	187 813 666
73	347	4 017	221	22.1	18	58	25	13	2	6	207 033 347	201 841 232
28	73	1 620	324	4.7	28	33	26	8	0	4	154 729 968	150 374 240
18	72	1 226	461	3.4	41	52	27	7	2	7	285 145 060	273 203 565
17	62	1 316	111	2.7	21	30	16	8	1	1	161 610 227	154 931 632
22	57	1 180	819	3.4	41	55	28	15	3	4	287 124 535	282 207 842
21	78	1 513	648	4.3	23	42	21	1	0	18	188 371 901	180 740 006
45	140	1 341	810	12.3	30	69	46	17	2	9	270 945 307	262 920 201
47	55	1 419	536	14.7	25	47	25	12	3	4	203 240 371	198 572 788
178	709	3 185	1 140	14.6	15	67	29	19	1	25	219 946 631	216 061 385
58	212	2 194	586	12.9	29	56	29	19	1	7	232 378 923	227 328 830
165	342	2 146	398	15.4	23	52	28	11	4	5	151 057 953	147 397 877
56	134	699	58	13.6	23	29	17	12	2	1	97 766 417	96 183 075
131	476	4 401	206	7.9	23	57	30	14	6	2	220 270 256	214 425 865
97	268	2 372	162	14.7	11	31	24	10	3	11	130 226 699	127 574 454
42	203	2 582	382	8.9	34	47	27	17	6	7	250 156 230	241 894 694
88	180	3 469	408	10.2	20	52	23	10	2	3	179 939 648	174 728 401
66	265	2 137	256	11.2	22	48	23	9	2	2	178 369 123	171 145 370
31	131	2 337	138	4.8	23	42	20	12	2	4	162 815 170	158 320 264
203	634	2 603	187	11.1	19	75	29	15	3	2	253 256 587	239 387 199
101	218	1 500	224	10.0	38	38	21	11	4	4	167 653 812	164 110 000
13	40	670	429	3.9	18	42	20	8	1	9	204 545 335	199 392 263
9	44	542	138	8.7	31	36	20	8	0	10	181 989 429	180 666 429
13	81	908	221	5.9	21	42	21	9	0	5	169 889 128	164 661 827
27	65	790	517	5.6	21	46	21	2	0	8	193 100 613	189 604 776
5	51	609	308	2.8	1	27	14	5	0	4	134 997 521	134 196 878
19	35	322	79	5.8	9	25	14	5	0	3	118 910 195	117 115 340
23	52	882	257	2.9	17	49	25	14	2	3	259 651 004	256 074 412
134	339	2 541	934	8.9	42	66	37	20	2	15	295 466 337	285 146 061
12	45	841	345	4.6	21	42	20	11	2	2	259 808 111	258 034 328
27	35	644	432	6.9	28	29	13	7	1	2	147 553 156	145 288 790
33	67	1 013	527	10.1	60	42	26	15	1	11	239 347 906	234 278 623
92	210	1 633	582	28.3	32	49	29	17	2	3	182 985 970	180 372 844
34	199	1 158	124	8.0	23	53	25	13	3	2	192 761 156	190 938 462
187	499	1 729	146	13.2	8	40	16	9	1	3	132 640 358	129 905 614
115	250	2 033	155	12.0	33	34	18	10	2	3	128 200 601	125 163 699
78	274	4 020	854	8.2	53	63	28	15	5	6	262 617 018	254 084 183
92	235	1 504	340	9.7	18	37	28	11	3	7	127 859 209	124 709 770
76	358	3 531	694	6.8	23	79	40	18	8	7	230 353 980	224 254 822
155	313	2 124	407	13.3	13	44	23	14	4	6	150 570 737	147 487 605
42	411	2 386	301	9.1	43	52	28	14	5	5	217 612 653	213 138 099
147	325	1 883	342	7.7	41	60	32	16	3	4	251 344 193	247 067 740
56	269	1 976	731	8.8	17	41	26	16	4	7	183 971 577	182 236 645
55	288	2 445	450	7.8	10	45	20	12	2	6	170 672 465	169 092 024
130	209	1 945	510	10.6	33	73	51	19	3	2	280 911 919	275 410 157
110	213	1 805	422	16.5	8	45	27	13	3	1	157 063 195	151 357 527
130	265	2 477	784	14.8	46	56	33	18	2	2	242 717 802	238 977 682
114	336	2 680	531	23.7	19	48	33	15	2	2	226 180 440	220 049 373
100	286	2 676	685	7.9	24	82	45	23	3	1	347 835 571	341 958 418
31	52	419	166	5.9	6	36	20	11	1	7	200 498 453	191 556 760

令和4年度 東大阪市組織機構図 (消防、水道、行政委員会)



機関名	局	部	室等	課等	係等
市長の事務局		14	45	133	38
消防本部	1	2	3	5	12
上下水道局	1	3	6	19	
教育委員会の事務局		2	7	8	5
選挙管理委員会の事務局		1			
監査委員の事務局		1			
公平委員会の事務局			1		
農業委員会の事務局			1		
議会の事務局		1		2	
合計	2	24	63	167	55

※単独設置でない室組織についてもカウントしています。
 ※市長の事務局の機構数には保育所（課長級）を含みます。
 ※教育委員会の機構数には高等学校等の1条学校の数は含めません。

3. 住居表示実施状況

区 分	実施年月日	実 施 地 域
旧枚岡市 1次	昭和 40. 3 . 1	旧枚岡地区
旧河内市 1次	41. 2 . 1	旧玉川地区
旧枚岡市 2次	41. 7 . 1	旧河内地区
旧河内市 2次	41. 10 . 10	旧若江地区
東大阪市 1次	42. 2 . 1	旧四条地区
2次	42. 7 . 10	旧三野郷、英田地区
3次	43. 2 . 1	菱屋東地区の一部
4次	43. 5 . 20	旧六万寺、横小路、池島地区
5次	43. 11 . 11	金物団地
6次	44. 5 . 26	旧石切地区
7次	45. 2 . 2	旧孔舎衙地区
8次	45. 6 . 1	旧鴻池地区
9次	46. 7 . 5	旧大蓮地区
10次	48. 5 . 28	旧柏田、衣摺、吉松、南蛇草、北蛇草、弥刀源氏ヶ丘、寿町地区
11次	49. 7 . 22	旧友井、近江堂、小若江、上小阪、上小阪町1～3丁目の一部地区
12次	50. 6 . 2	旧俊徳町、太平寺、岸田堂、寺前町、北蛇草地区
13次	51. 7 . 19	旧永和、菱屋西、横沼町、小阪本町、上小阪地区
14次	53. 7 . 17	旧下小阪、中小阪、上小阪、宝持、上小阪3丁目地区
15次	54. 6 . 18	鷹殿町、新町、宝町、弥生町
16次	56. 9 . 14	御厨、下小阪地区
17次	59. 2 . 20	高井田西1～2丁目地区
18次	59. 8 . 20	高井田、長栄寺、新喜多、菱屋西地区
19次	61. 8 . 11	足代、荒川、三ノ瀬、太平寺地区
20次	平成 元. 9 . 25	稲田、川俣、楠根、七軒家地区
21次 -1	3. 6 . 24	足代新町、足代北、長堂、森河内地区
22次	5. 6 . 28	加納、北宮、英田北地区
21次 -2	6. 11 . 7	高井田、高井田西3～6丁目、高井田本通、高井田中、高井田東
23次	11. 11 . 15	川俣、新喜多、高井田、西堤、西堤学園町1～3丁目、西堤楠町1～3丁目、西堤町、西堤本通西1～3丁目、西堤本通東1～3丁目、西堤本町、菱屋中、菱屋西、藤戸新田、御厨、御厨北ノ町、御厨西ノ町
24次	13. 10 . 29	新家、新家中町、新家西町、新家東町、長田、長田内介、長田中1～5丁目、長田西1～6丁目、長田東1～5丁目、藤戸新田、御厨
25次	15. 10 . 14	鴻池、新庄東、中野、本庄、本庄東、箕輪、横枕、横枕東
26次	17. 10 . 31	鴻池、新庄、新庄西、新庄南、本庄、本庄西1～3丁目、本庄中1～2丁目、三島、横枕西、稲田(中央環状線道路敷)、新庄東(一部)
27次	20. 10 . 14	荒本、荒本北、荒本新町、荒本西1～4丁目、稲葉、中野、菱江、菱屋東、横枕東
上石切町2丁目	22. 10 . 12	上石切町2丁目(一部)、日下町1丁目11番街区

資料:都市計画室

4. 姉妹都市

提携年月日：昭和34年(1959年)8月12日

ミッテ区
(ドイツ・ベルリン市)



昭和34年(1959年)より姉妹都市交流を行ってきたヴェディング自治区は、平成13年(2001年)1月1日、隣接するミッテ、ティアガルテンの両区と合併され、新区「ミッテ区」となりました。

ベルリンの中央に位置するミッテ区は、ドイツ連邦議会議事堂や各省庁などの首都機能が集まった地域でブランデンブルグ門や博物館、美術館、森鷗外記念館といった歴史的に有名な建造物や文化施設も立ち並び、また、大きな公園もある緑豊かなまちです。

グレンデール市
(アメリカ・カリフォルニア州)



提携年月日：昭和35年(1960年)9月23日

グレンデール市はロサンゼルス市のほど近くに位置する温暖な気候に恵まれた住宅都市です。

小売業、サービス業、金融業を中心とした産業が発達しており、市街地再開発事業により、大規模な商店街や商品取引所が建設されています。

また、市内には多くの美術館、音楽堂、図書館があり、音楽、演劇をはじめとする文化、芸術活動も盛んに行われています。