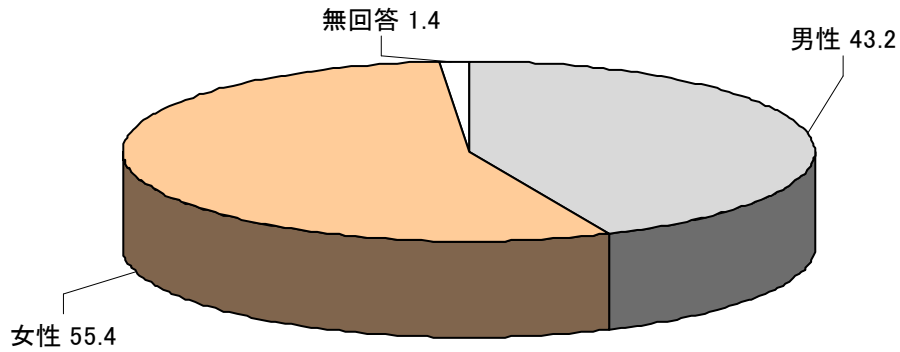


## II 回答者の属性

### 1. 性別

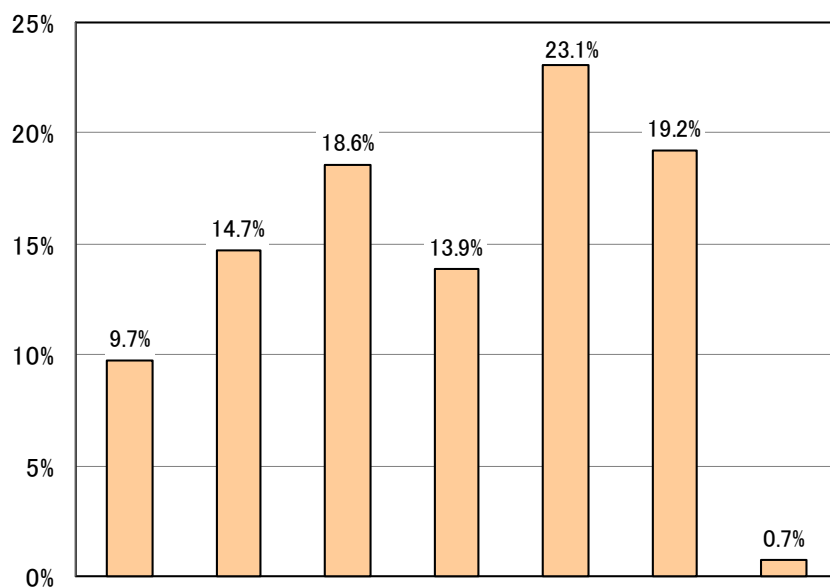
【回答数=1,481】



	全体	男性	女性	無回答
(上段:回答数) (下段:%)				
合計	1,481 100.0	639 43.2	821 55.4	21 1.4
A地域	171 100.0	71 41.5	98 57.3	2 1.2
B地域	217 100.0	99 45.6	116 53.5	2 0.9
C地域	197 100.0	75 38.1	118 59.9	4 2.0
D地域	276 100.0	122 44.2	153 55.4	1 0.4
E地域	97 100.0	38 39.2	58 59.8	1 1.0
F地域	283 100.0	117 41.3	159 56.2	7 2.5
G地域	240 100.0	117 48.8	119 49.6	4 1.6

## 2. 年齢

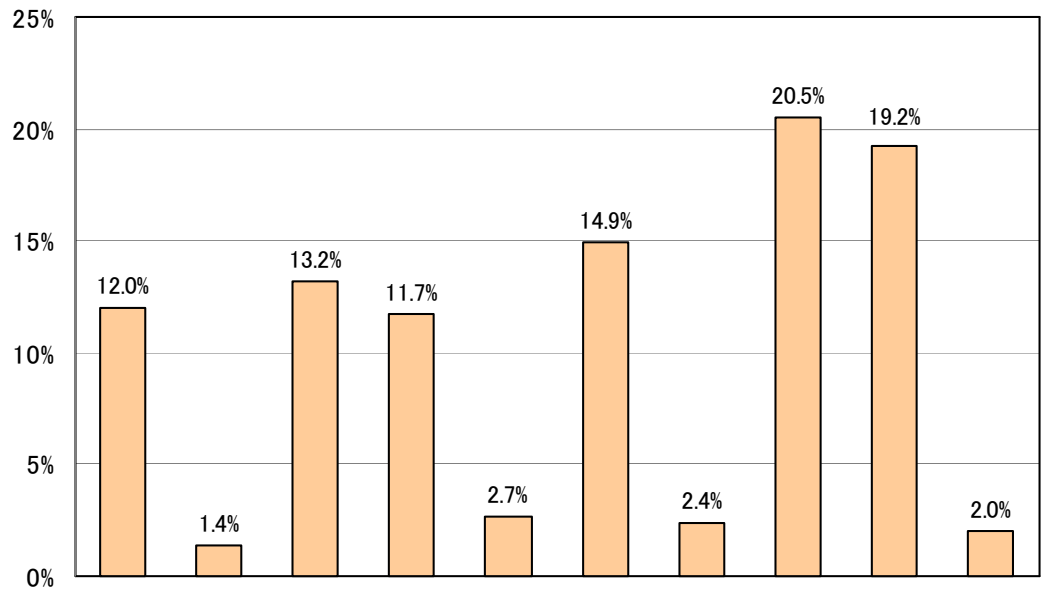
【回答数=1,481】



〔上段:回答数〕 〔下段:%〕	全体	20歳代	30歳代	40歳代	50歳代	60歳代	70歳以上	無回答
	合計	1,481 100.0	144 9.7	218 14.7	275 18.6	206 13.9	342 23.1	285 19.2
A地域	171 100.0	20 11.7	30 17.5	30 17.5	27 15.8	39 22.8	25 14.6	0 0.0
B地域	217 100.0	23 10.6	25 11.5	42 19.4	29 13.4	51 23.5	46 21.2	1 0.5
C地域	197 100.0	25 12.7	30 15.2	44 22.3	22 11.2	41 20.8	33 16.8	2 1.0
D地域	276 100.0	24 8.7	44 15.9	46 16.7	36 13.0	67 24.3	57 20.7	2 0.7
E地域	97 100.0	7 7.2	18 18.6	18 18.6	14 14.4	19 19.6	21 21.6	0 0.0
F地域	283 100.0	22 7.8	43 15.2	56 19.8	31 11.0	76 26.9	52 18.4	3 1.1
G地域	240 100.0	23 9.6	28 11.7	39 16.3	47 19.6	49 20.4	51 21.3	3 1.3

### 3. 職業

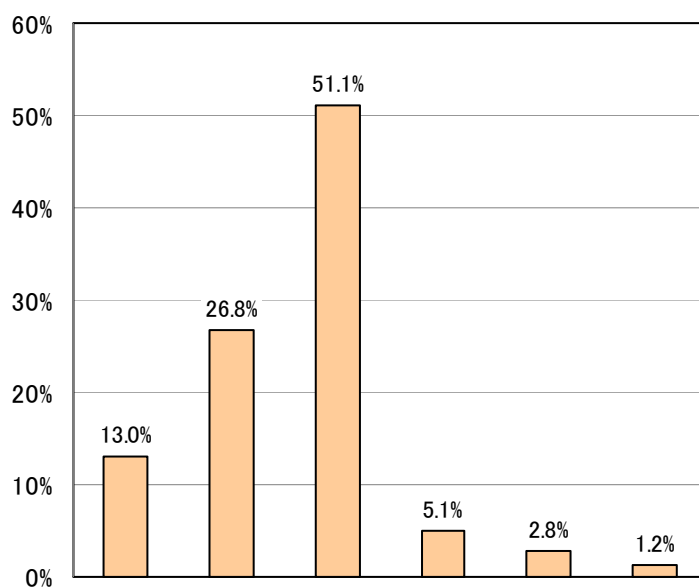
【回答数=1,481】



	全体	自営業主またはその家族従事者 (商工・サービス業・建設業・農業など)	自由業者 (医師、弁護士、芸術家など)	民間の会社・団体の勤め人 (庶務、経理、事務などに従事)	民間の会社・団体の勤め人 (作業、運転などに従事)	公務員、教員	その他の有業者 (パート、アルバイトなど)	学生	家事従事者	無職 (学生、家事従事者以外の無職)	無回答	〔上段:回答数〕 〔下段:%〕	
												回答数	割合 (%)
合計	1,481	178	20	196	173	40	220	36	304	284	30	100.0	100.0
A地域	171	15	2	31	19	8	34	6	27	26	3	100.0	1.8
B地域	217	25	1	29	25	7	28	3	46	49	4	100.0	1.8
C地域	197	22	3	24	19	4	36	5	46	35	3	100.0	1.5
D地域	276	24	5	36	41	8	37	4	65	50	6	100.0	2.2
E地域	97	13	1	13	12	3	12	1	24	15	3	100.0	3.1
F地域	283	45	4	38	29	5	42	7	53	53	7	100.0	2.5
G地域	240	34	4	25	28	5	31	10	43	56	4	100.0	1.7

## 4. 家族構成

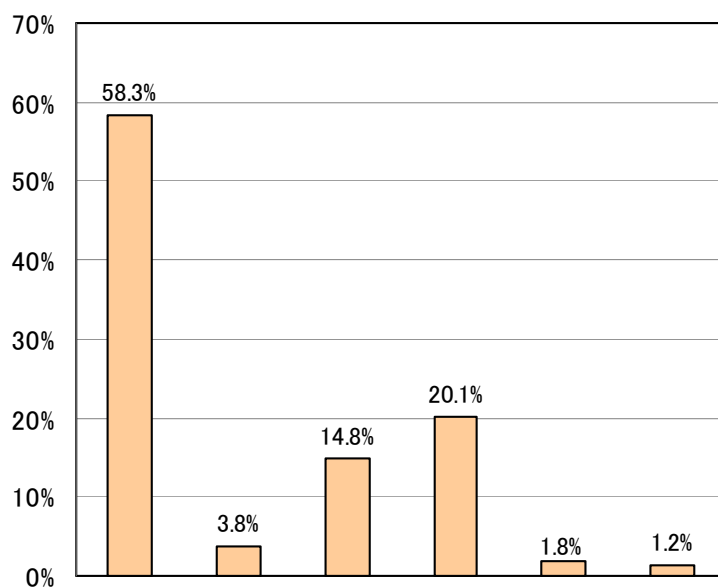
【回答数=1,481】



	全体	単身世帯 (一人暮らし)	夫婦のみ	二世代世帯 (親と子どもなど)	三世代世帯 (祖父母と親と子どもなど)	その他	無回答
(上段:回答数) (下段:%)							
合計	1,481 100.0	192 13.0	397 26.8	757 51.1	76 5.1	41 2.8	18 1.2
A地域	171 100.0	19 11.1	47 27.5	92 53.8	11 6.4	0 0.0	2 1.2
B地域	217 100.0	22 10.1	58 26.7	116 53.5	6 2.8	10 4.6	5 2.3
C地域	197 100.0	13 6.6	57 28.9	111 56.3	9 4.6	5 2.5	2 1.0
D地域	276 100.0	29 10.5	77 27.9	145 52.5	15 5.4	8 2.9	2 0.7
E地域	97 100.0	7 7.2	24 24.7	59 60.8	3 3.1	4 4.1	0 0.0
F地域	283 100.0	60 21.2	79 27.9	119 42.0	14 4.9	8 2.8	3 1.1
G地域	240 100.0	42 17.5	55 22.9	115 47.9	18 7.5	6 2.5	4 1.7

## 5. 住宅状況

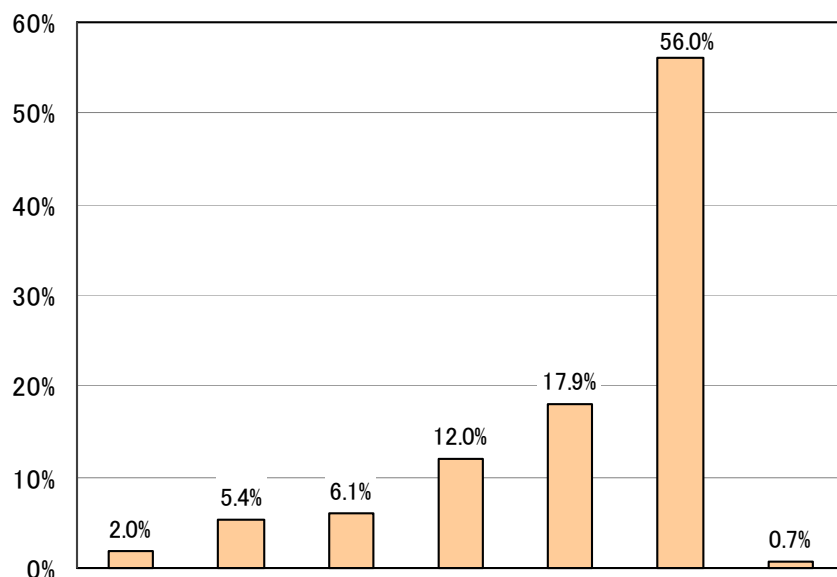
【回答数=1,481】



	全体		一戸建てで持ち家	一戸建てで借家	共同住宅で持ち家 (マンション等)	共同住宅で借家 (アパート等)	その他	無回答
	(上段:回答数)	(下段:%)						
合計	1,481	100.0	864	56	219	298	26	18
A地域	171	100.0	119	3	28	21	0	0
B地域	217	100.0	153	7	22	26	5	4
C地域	197	100.0	108	3	25	55	4	2
D地域	276	100.0	147	14	44	64	3	4
E地域	97	100.0	62	3	11	19	2	0
F地域	283	100.0	129	14	70	63	3	4
G地域	240	100.0	146	12	19	50	9	4

## 6. 居住年数

【回答数=1,481】



	全体	1年未満	1年～5年未満	5年～10年未満	10年～20年未満	20年～30年未満	30年以上	無回答	〔上段:回答数〕 〔下段:%〕	
									回答数	%
合計	1,481	30	80	90	177	265	829	10	100.0	2.0
A地域	171	1	6	8	22	40	94	0	100.0	0.6
B地域	217	2	10	7	17	39	140	2	100.0	0.9
C地域	197	5	15	13	37	37	88	2	100.0	2.5
D地域	276	5	11	21	38	39	161	1	100.0	1.8
E地域	97	3	7	7	8	20	52	0	100.0	3.1
F地域	283	9	19	19	29	47	157	3	100.0	3.2
G地域	240	5	12	15	26	43	137	2	100.0	2.1