



# 東大阪市の財政のお知らせ

この財政のお知らせは、市民のみなさんに市財政の状況を正しく理解していただくため、毎年2回定期的に公表しているものです。

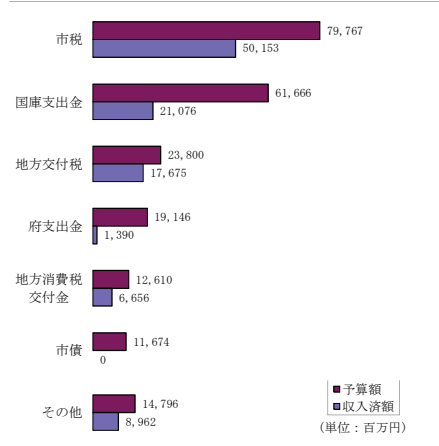


令和5年9月30日現在  
面積/61.78km<sup>2</sup>  
人口/479,085人  
世帯/247,784世帯

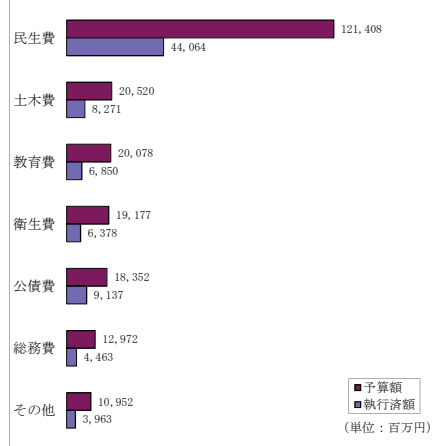
## 令和5年度予算の執行状況(上半期末)

### 一般会計予算額2,234億5,855万円

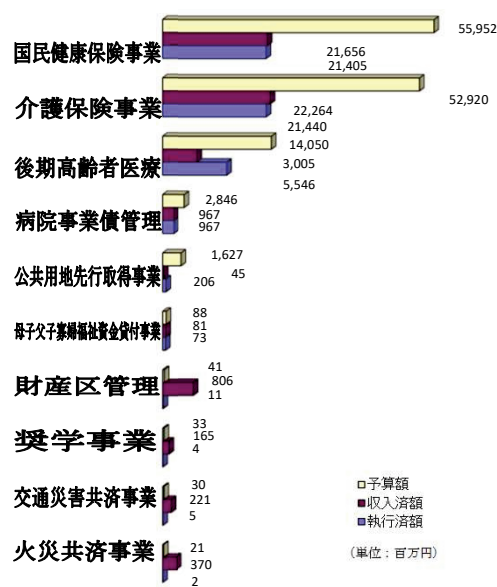
#### 歳入(このような収入が)



#### 歳出(このように使われています)



## 令和5年度特別会計執行状況



## 市有財産の状況

土地 (地上権含む)	建物	物品 (50万円以上)	その他 (基金等)
291万円	116万円	2,058点	526億円

## 地方債の現在高 総額1,635億1,500万円

道路、学校などの建設のための財源として借りているお金です

臨時財政対策債 減税補てん償等	教育債	土木債	その他
85,870	23,819	23,249	30,577

## 一時借入金の状況

支払に必要な資金として一時的に借りている金額です

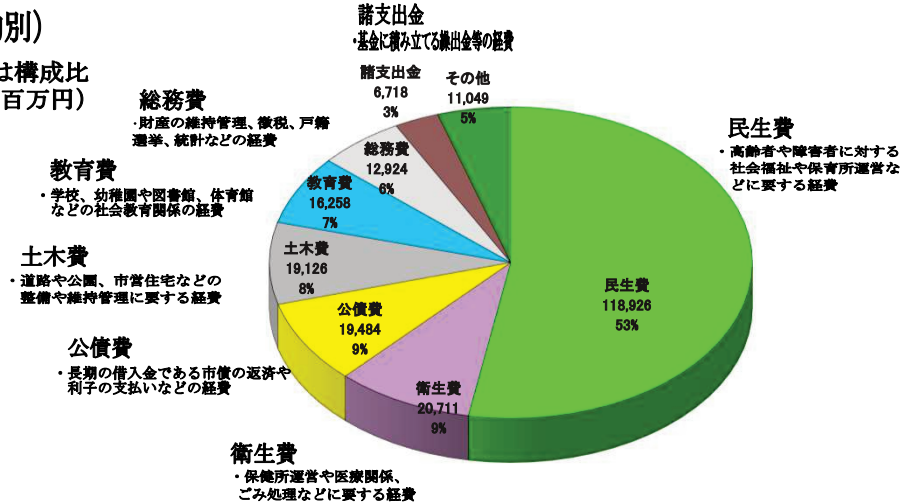
※令和5年度4月～9月の一時借入金の実績はありませんでした。

## 令和4年度決算の状況

### 一般会計 総額2,251億9,590万円 (前年度比2%減)

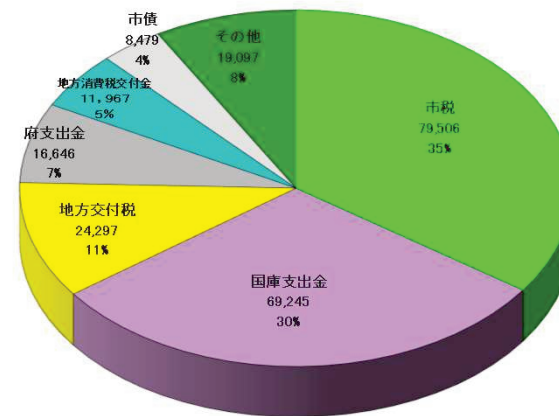
#### 歳出(目的別)

〈 〉内は構成比  
(単位:百万円)



#### 歳入(一般会計の予算を構成する財源です。)

〈 〉内は構成比  
(単位:百万円)



## 会計別決算の状況

会計名	歳入	歳出	実質収支
一般会計	229,237	225,196	3,475
国民健康保険事業特別会計	56,224	54,614	1,610
奨学事業特別会計	167	18	149
財産区管理特別会計	817	21	796
公共用地先行取得事業特別会計	2,856	2,812	44
交通災害共済事業特別会計	221	14	207
火災共済事業特別会計	367	10	357
介護保険事業特別会計	51,368	50,046	1,322
母子父子寡婦福祉資金貸付事業特別会計	192	134	58
後期高齢者医療特別会計	13,850	13,393	457
病院事業債管理特別会計	2,434	2,434	0

国民健康保険事業や介護保険事業のように、保険料・使用料などの特定の収入で事業を行うものについては、一般会計とは別に「特別会計」として区分しています。