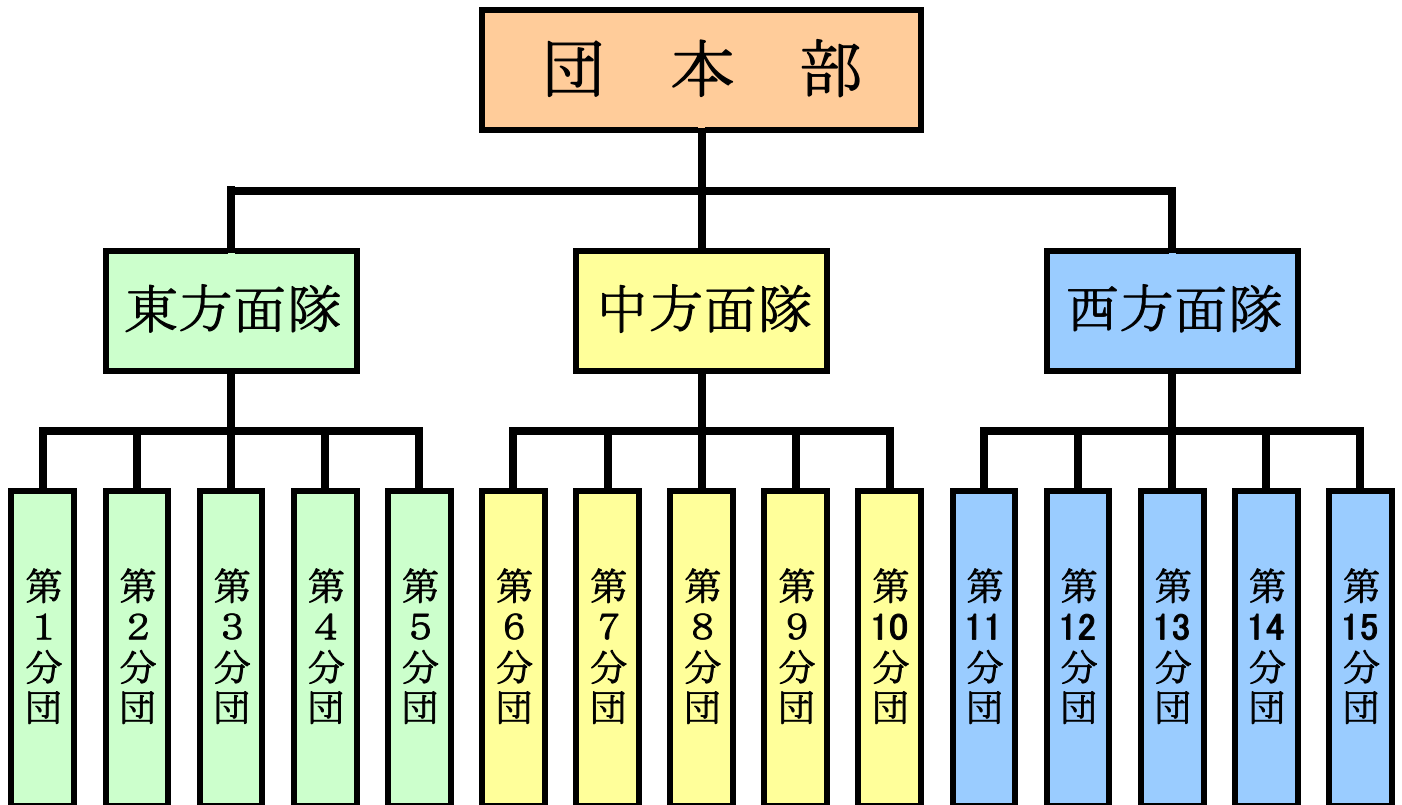


消 防 団

消防団

(1) 組織



(2) 階級別人員

(平成23年4月1日現在)

階級別 区分	合計	団長	副団長	分団長	副分団長	部長	班長	団員
定員	550	1	3	33	15	45	62	391
実員	520	1	3	32	15	45	45	379

(3) 団員の勤続年数状況

(平成23年4月1日現在)

年数 \ 階級	合計	団長	副団長	分団長	副分団長	部長	班長	団員
合計	520	1	3	32	15	45	45	379
平均	9年8月	37年	30年	22年2月	17年9月	14年9月	10年7月	7年4月
1年未満	43							43
1年～2年	26							26
2年～3年	60						1	59
3年～4年	6							6
4年～5年	42					1	1	40
5年～6年	16						5	11
6年～7年	40					2	3	35
7年～8年	15					3	2	10
8年～9年	42			1	1	3	6	31
9年～10年	7						2	5
10年～11年	38				2	4	5	27
11年～12年	13					4	3	6
12年～13年	20			2		3	3	12
13年～14年	3							3
14年～15年	28				2	10	7	9
15年～16年	4				1		1	2
16年～17年	17			4		1	1	11
17年～18年	10			1	1	2		6
18年～19年	13				4	1	1	7
19年～20年	6					2	2	2
20年～21年	8		1	4				3
21年～22年	1							1
22年～23年	8			3			1	4
23年～24年	4			1		3		
24年～25年	10			5	2		1	2
25年～26年	4			1				3
26年～27年	9			3	1	1		4
27年～28年	6			3		1		2
28年～29年	8			1		2		5
29年～30年	1					1		
30年以上	12	1	2	3	1	1		4

(4) 団員の年齢構成

(平成23年4月1日現在)

年齢 \ 階級	合計	団長	副団長	分団長	副分団長	部長	班長	団員
合計	520	1	3	32	15	45	45	379
平均年齢	41年11月	63年5月	59年5月	50年1月	47年4月	43年11月	40年11月	40年8月
20歳未満	1							1
20歳～21歳	1							1
21歳～22歳								
22歳～23歳								
23歳～24歳	2							2
24歳～25歳	9							9
25歳～26歳	3							3
26歳～27歳	6							6
27歳～28歳	10					1	1	8
28歳～29歳	13							13
29歳～30歳	13							13
30歳～31歳	12					1	2	9
31歳～32歳	13							13
32歳～33歳	4							4
33歳～34歳	23					2		21
34歳～35歳	20						3	17
35歳～36歳	20							20
36歳～37歳	27					2		25
37歳～38歳	31				2	1	5	23
38歳～39歳	35				1	5	5	24
39歳～40歳	31					1	2	28
40歳～41歳	31			2		3	4	22
41歳～42歳	22					2	6	14
42歳～43歳	28				1	5	2	20
43歳～44歳	29			2	1	2	8	16
44歳～45歳	15			1		4	2	8
45歳～46歳	15			2	2	2		9
46歳～47歳	16			5	1		1	9
47歳～48歳	10					2		8
48歳～49歳	9			2		1	1	5
49歳～50歳	8			4	1			3
50歳～51歳	9			3	2	1	1	2
51歳～52歳	7		1	1		1		4
52歳～53歳	9			2	2	1		4
53歳～54歳	7			2		3		2
54歳～55歳	3					2	1	
55歳～60歳	17		1	3	1	2	1	9
60歳以上	11	1	1	3	1	1		4

(5) 報 酬

(平成23年4月1日現在)

項目	階級						
	団 長	副団長	分団長	副分団長	部 長	班 長	団 員
報酬年額 (円)	130,000	92,000	66,000	46,000	39,000	33,000	30,000

(6) 警防活動状況

(平成22年中)

種別	件数等	
	件 数	人 員
火 災	178	1,341
救 助		
風水害等の災害	3	13
演習・訓練等	873	4,959
特別警戒	268	2,315
教養訓練	483	5,194

(7) 出動手当

(平成23年4月1日現在)

項目	種別			
	火 災	水 防	警 戒	教養訓練
1回の出動手当 (円)	3,000	3,000	3,000	3,000

(8) 分団別体制及び装備状況

(平成23年4月1日現在)

区分 分団別	団 長	副 団 長	分 団 長	副 分 団 長	部 長	班 長 及 び 団 員	合 計	主 力 機 械	
								小 型 動 力 ポ ン プ 付 積 載 車	小 型 動 力 ポ ン プ
合 計	1	3	32	15	45	424	520	31	40
団 本 部	1	3	12			16	32		
東 方 面 隊			3				3		
第 1 分 団			1	1	3	37	42	3	4
第 2 分 団			1	1	3	37	42	3	6
第 3 分 団			1	1	3	34	39	3	5
第 4 分 団			1	1	3	24	29	1	2
第 5 分 団			1	1	3	37	42	3	5
中 方 面 隊			2				2		
第 6 分 団			1	1	3	31	36	3	3
第 7 分 団			1	1	3	26	31	2	2
第 8 分 団			1	1	3	35	40	3	3
第 9 分 団			1	1	3	26	31	3	3
第 10 分 団			1	1	3	26	31	2	2
西 方 面 隊									
第 11 分 団			1	1	3	21	26	1	1
第 12 分 団			1	1	3	18	23	1	1
第 13 分 団			1	1	3	16	21	1	1
第 14 分 団			1	1	3	18	23	1	1
第 15 分 団			1	1	3	22	27	1	1