

水さき案内

東大阪市

8号

平成23年3月発行



3月1日から
水道料金を値下げします

平均5.69%

イグビーのまち
中核市
東大阪

東大阪市上下水道局

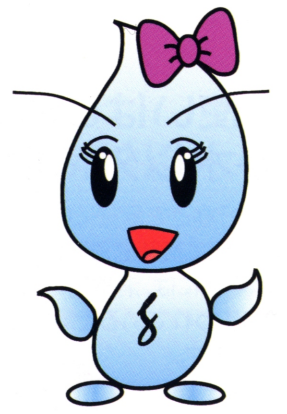




東大阪市ではこれまで、企業努力もおこない、水道料金の値上げは大阪府営水道料金引き上げによる場合にとどめてきました。このたび、平成22年度から府営水道料金が引き下げられ、これまで引き上げ時には水道料金の値上げをお願いしてきたことから、府営水道料金引き下げ分をもって本市水道料金を値下げさせていただきます。

水道事業は、安全で安心して飲める水を安定して供給することが最大の責務です。そのためには、施設・設備を維持・更新するとともに、耐震化をすすめて地震などの災害にも備えなければなりません。これらの費用は水道料金によってまかなわれており、適正な料金設定による健全な経営が常に求められています。

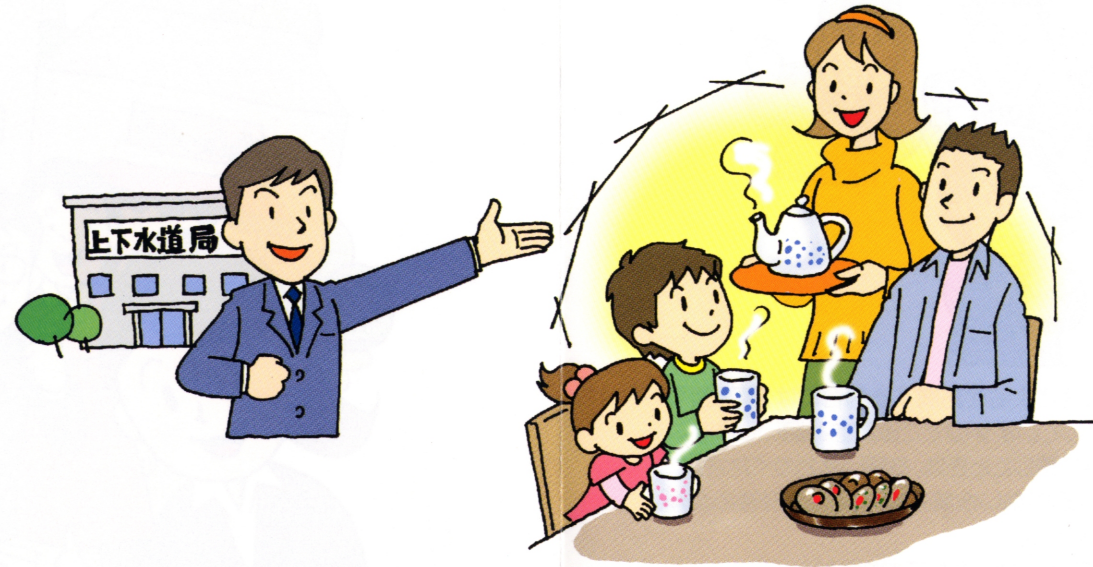
今後とも、安定給水と健全経営に取り組んでまいりますので、ご理解とご協力をよろしくお願いいたします。



■新水道料金の計算方法【2ヶ月分】(平成23年3月1日より)

用途	使用水量区分	料金	計算方法
家事用	0㎡~14㎡	最低料金 1,216円	1,216円
	15㎡~20㎡	98円	使用水量×98円 - 156円
	21㎡~40㎡	146円	使用水量×146円 - 1,116円
	41㎡~60㎡	208円	使用水量×208円 - 3,596円
	61㎡以上	247円	使用水量×247円 - 5,936円
業務用	0㎡~20㎡	最低料金 2,924円	2,924円
	21㎡以上	1㎡につき 247円	使用水量×247円 - 2,016円
公共用	0㎡~60㎡	最低料金 8,944円	8,944円
	61㎡以上	1㎡につき 326円	使用水量×326円 - 10,616円
浴場用	0㎡~1000㎡	最低料金 62,000円	62,000円
	1001㎡~1200㎡	62円	使用水量×62円
	1201㎡~4000㎡	102円	使用水量×102円 - 48,000円
	4001㎡~6000㎡	104円	使用水量×104円 - 56,000円
	6001㎡~8000㎡	113円	使用水量×113円 - 110,000円
	8001㎡~10000㎡	123円	使用水量×123円 - 190,000円
	10001㎡~12000㎡	189円	使用水量×189円 - 850,000円
12001㎡以上	247円	使用水量×247円-1,546,000円	
事業用	0㎡~60㎡	最低料金 13,208円	13,208円
	61㎡以上	1㎡につき 347円	使用水量×347円 - 7,612円
臨時用	0㎡~20㎡	最低料金 9,716円	9,716円
	21㎡以上	1㎡につき 580円	使用水量×580円 - 1,884円

× 1.05 (消費税等相当額)



【平成23年2・3月分と3・4月分は下記のとおり日割り計算されます】

料金改定日(3月1日) ◆=検針日

	1月	2月	3月	4月
平成23年2・3月分	◆ ← 現行料金 → ◆		◆ ← 改定料金 → ◆	
平成23年3・4月分		◆ ← 現行料金 → ◆	◆ ← 改定料金 → ◆	

お支払いは便利な「口座振替」をご利用ください

水道料金・下水道使用料のお支払いには、便利な口座振替をご利用ください。支払期日などを気にすること無く、お客様がお使いの預金口座から自動的に料金が振替えられとても便利です。

東大阪市上下水道局の指定金融機関であれば、全国の営業店舗で口座振替が利用できますのでぜひ、ご利用ください。

★口座振替制では、検針日の翌月17日が振替日となります。(17日が金融機関の休日にあたる場合は、翌営業日の振替となります。)

★振替済みのご通知は、次回の「水量のお知らせ」票に記載します。



■新旧料金比較早見表(家事用2ヶ月分:消費税等相当額を含む)

使用水量(m³)	水道料金		下水道使用料	合計		比較
	新料金	旧料金		新料金	旧料金	
0~14	1,276円	1,354円	1,205円	2,481円	2,559円	△78円
15	1,379円	1,463円	1,297円	2,676円	2,760円	△84円
16	1,482円	1,572円	1,390円	2,872円	2,962円	△90円
17	1,585円	1,682円	1,482円	3,067円	3,164円	△97円
18	1,688円	1,791円	1,575円	3,263円	3,366円	△103円
19	1,791円	1,900円	1,667円	3,458円	3,567円	△109円
20	1,894円	2,009円	1,759円	3,653円	3,768円	△115円
21	2,047円	2,172円	1,852円	3,899円	4,024円	△125円
22	2,200円	2,335円	1,944円	4,144円	4,279円	△135円
23	2,354円	2,497円	2,037円	4,391円	4,534円	△143円
24	2,507円	2,660円	2,129円	4,636円	4,789円	△153円
25	2,660円	2,823円	2,221円	4,881円	5,044円	△163円
26	2,814円	2,986円	2,314円	5,128円	5,300円	△172円
27	2,967円	3,148円	2,406円	5,373円	5,554円	△181円
28	3,120円	3,311円	2,499円	5,619円	5,810円	△191円
29	3,273円	3,474円	2,591円	5,864円	6,065円	△201円
30	3,427円	3,637円	2,683円	6,110円	6,320円	△210円
31	3,580円	3,799円	2,814円	6,394円	6,613円	△219円
32	3,733円	3,962円	2,944円	6,677円	6,906円	△229円
33	3,887円	4,125円	3,074円	6,961円	7,199円	△238円
34	4,040円	4,288円	3,204円	7,244円	7,492円	△248円
35	4,193円	4,450円	3,334円	7,527円	7,784円	△257円
36	4,347円	4,613円	3,465円	7,812円	8,078円	△266円
37	4,500円	4,776円	3,595円	8,095円	8,371円	△276円
38	4,653円	4,939円	3,725円	8,378円	8,664円	△286円
39	4,806円	5,101円	3,855円	8,661円	8,956円	△295円
40	4,960円	5,264円	3,985円	8,945円	9,249円	△304円
41	5,178円	5,495円	4,146円	9,324円	9,641円	△317円
42	5,397円	5,726円	4,307円	9,704円	10,033円	△329円
43	5,615円	5,957円	4,467円	10,082円	10,424円	△342円
44	5,833円	6,188円	4,628円	10,461円	10,816円	△355円
45	6,052円	6,419円	4,789円	10,841円	11,208円	△367円
46	6,270円	6,650円	4,949円	11,219円	11,599円	△380円
47	6,489円	6,881円	5,110円	11,599円	11,991円	△392円
48	6,707円	7,112円	5,271円	11,978円	12,383円	△405円
49	6,925円	7,343円	5,431円	12,356円	12,774円	△418円
50	7,144円	7,574円	5,592円	12,736円	13,166円	△430円
51	7,362円	7,805円	5,752円	13,114円	13,557円	△443円
52	7,581円	8,036円	5,913円	13,494円	13,949円	△455円
53	7,799円	8,267円	6,074円	13,873円	14,341円	△468円
54	8,017円	8,498円	6,234円	14,251円	14,732円	△481円
55	8,236円	8,729円	6,395円	14,631円	15,124円	△493円
56	8,454円	8,960円	6,556円	15,010円	15,516円	△506円
57	8,673円	9,191円	6,716円	15,389円	15,907円	△518円
58	8,891円	9,422円	6,877円	15,768円	16,299円	△531円
59	9,109円	9,653円	7,038円	16,147円	16,691円	△544円
60	9,328円	9,884円	7,198円	16,526円	17,082円	△556円
61	9,587円	10,159円	7,392円	16,979円	17,551円	△572円
62	9,846円	10,434円	7,585円	17,431円	18,019円	△588円
63	10,106円	10,710円	7,778円	17,884円	18,488円	△604円
64	10,365円	10,985円	7,971円	18,336円	18,956円	△620円
65	10,624円	11,260円	8,164円	18,788円	19,424円	△636円
66	10,884円	11,535円	8,358円	19,242円	19,893円	△651円
67	11,143円	11,810円	8,551円	19,694円	20,361円	△667円
68	11,403円	12,085円	8,744円	20,147円	20,829円	△682円
69	11,662円	12,360円	8,937円	20,599円	21,297円	△698円
70	11,921円	12,635円	9,130円	21,051円	21,765円	△714円



使いはじめの水は 飲み水以外に使いましょう

朝一番や旅行などで留守にしていたときにじゃ口からでる最初の水は、給水管に長時間滞留していた水です。

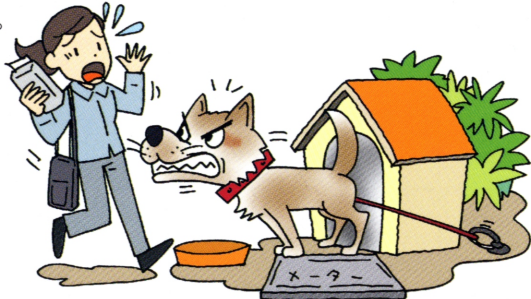
このような場合には、消毒用の塩素が少なくなっていたり、給水管に鉛管が使われているご家庭では、微量の鉛が溶け出していることもあります。

念のため、朝一番や長時間使用がないときの開栓直後の水道水は、バケツ一杯程度を掃除や洗濯、花の水やりなど、飲み水以外に使用されることをお勧めします。



検針にご協力を

- メーターボックスの上に物を置かないでください。
- 飼い犬はメーターボックスの近くにつながらないようお願いいたします。



悪質訪問販売業者にご注意ください

「水道管の清掃をする」、「トイレの水が漏れているので修理が必要である」、「水道の使用頻度の調査に来た」などと言って法外な料金を請求したり、個人情報聞き出そうとする業者に関する苦情・相談が消費者生活センターや上下水道局に多く寄せられています。断っても強引に作業をしたり、家に上がり込んでくる悪質なケースもあります。



- 上下水道局職員がお客さま宅を訪問する場合には、顔写真付の職員証を必ず携帯していますのでご確認をお願いします。また、少しでも不審に感じたときは、お問い合わせください。
- 上下水道局では、ご依頼のない水質検査、修繕、水道管の洗浄等は一切行っておりません。また、浄水器の販売・あっせんもしていません。

悪質業者の勧誘にはくれぐれもご用心してください。

大阪広域水道企業団が用水供給事業を開始します。

平成23年4月1日から大阪府水道部に代わり、大阪市を除く府営水道を受水している42市町村で構成された大阪広域水道企業団が大阪府の用水供給事業を継承し、本市を含む府下42市町村に用水供給を開始します。

こんなときはご連絡ください

【水道に関すること】…………… 06 (6724) 1221

- 水道料金のお支払いについて…………… 収納対策課
- 水道料金等の支払証明書発行について…営業システム課
- 水道ご使用の開始、休止について } …… お客様サービス課
- 水道使用量、減免申請について }
- 給水装置工事について…………… 給水課
- 道路漏水、屋内の水もれ調査について…………… 維持管理課

【下水道に関すること】…………… 06 (4309) 3000

- 水洗化普及促進について…………… 水洗化促進センター
- 宅地内の排水設備について…………… 水洗化促進センター
- 下水道使用料について…………… 業務課

東大阪市上下水道局

上下水道局水道庁舎位置図



●上下水道局水道庁舎

〒578-0944 東大阪市若江西新町1丁目6番6号 TEL.06 (6724) 1221
HPアドレス <http://www.suidou.city.higashiosaka.osaka.jp/>
MAILアドレス suidosomu@city.higashiosaka.lg.jp

上下水道局下水道部位置図



●上下水道局下水道部

〒577-8521 東大阪市荒本北一丁目1番1号(東大阪役所内13・14階) TEL.代06 (4309) 3000
HPアドレス <http://www.city.higashiosaka.osaka.jp/>