

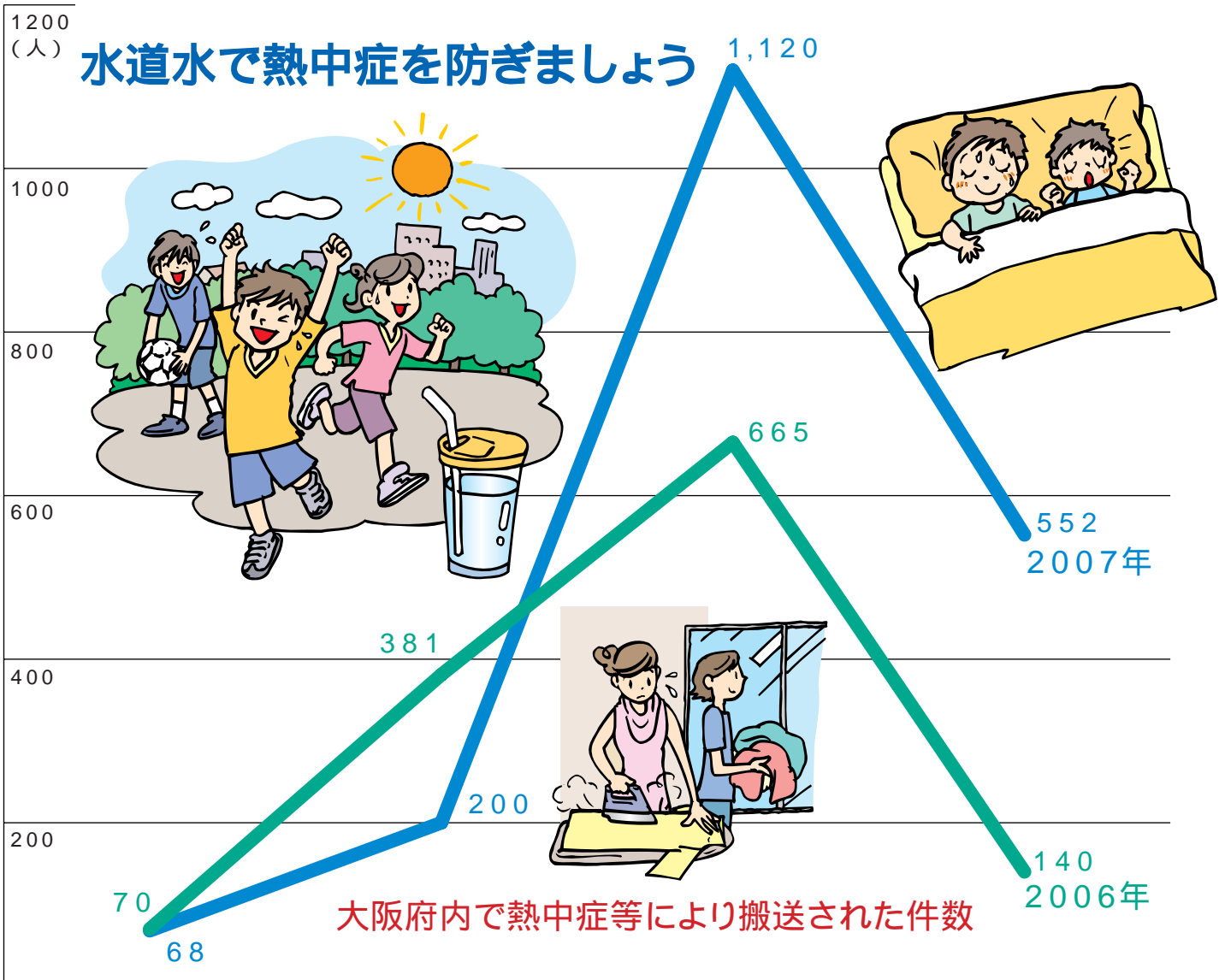
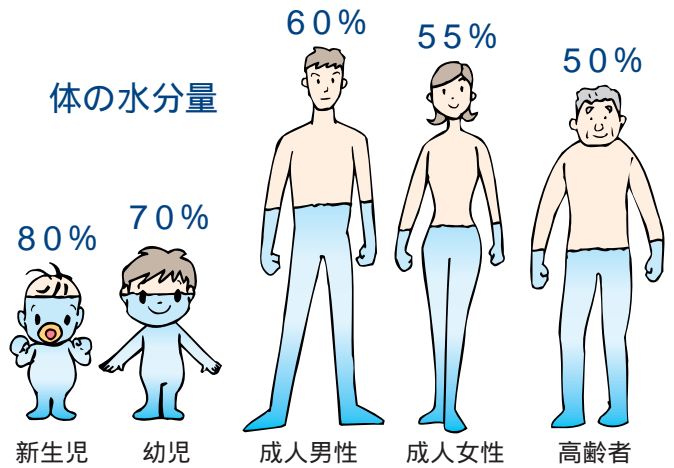
水さき案内 東大阪市

4号

平成20年7月発行

水道水を飲んで熱中症予防

私たちは日常生活の中で思う以上の汗をかいています。屋外はもちろん屋内にいる場合や寝ている間にも汗をかきます。成人の1日で皮膚、呼吸に含まれる水分、尿、便から約1.5～2.5リットルもの水分が失われているのです。体の約60%は水分からできています。水道水で失われた水分を補給し、元気に夏を乗り切りましょう!!



0

6月

7月

8月

9月

参考:大阪府保健所情報ホームページ



ながのきのまち
中核市
東大阪

東大阪市上下水道局

しっかり水分、元気な夏!!

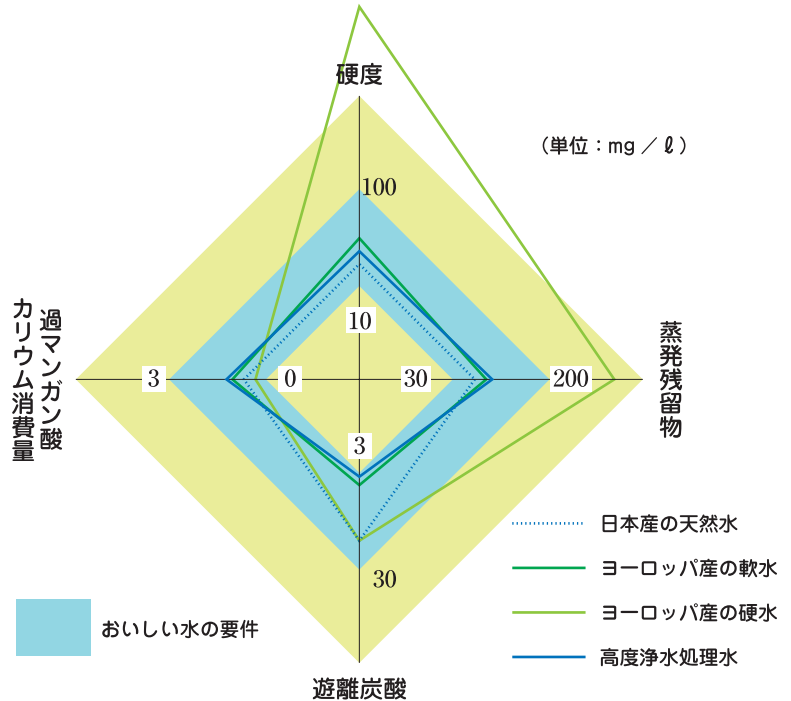
日頃、皆さんは水道水を飲んでいますか。「水道水はおいしくない」、「塩素が入っているから安全ではない」などと思い込まれていませんか。東大阪市の水道水は国が定める水質基準(51項目)や水質管理目標設定項目(27項目)、要検討項目(40項目)など、非常に厳しい検査をクリアした安全な水で、ミネラルウォーター類と比較しても水のおいしさを表す数値にはほとんど変わりありません。(右グラフ:大阪府水道部ミネラルウォーター類との比較)

また、浄水技術の進歩により、水道水に使用されている塩素の量は、非常に少なくなりました。この塩素は雑菌の繁殖などを抑えるために注入するもので、夏場でも安心して飲んでいただけます。(右表:水の飲み比べ平成19年度実施分)

おいしさと安全性を兼ね備えた水道水で暑さによる熱中症事故を未然に防ぎましょう。

ミネラルウォーター類と高度浄水処理水の比較

(大阪府水道部による分析)



水の飲み比べアンケート結果 実施総数:19,952名

平成19年度実施分総合のアンケート結果

それぞれ「おいしい」と感じた割合

水道水	ミネラルウォーター類
52.2%	60.3%

水道水のイメージは変わりましたか

よくなった	よいイメージのまま	悪いイメージのまま	悪くなった
56.6%	28.6%	10.6%	2.2%



< 熱中症とは >

暑さによる熱中症事故などは炎天下だけで引き起こされるものではありません。梅雨時期から気温が上がリ、体内にこもった熱などが原因で屋内や就寝中にも熱中症事故が引き起こされる可能性もあります。さらに、体温調節がうまくできない幼児や高齢者などではその危険性は高まります。

水道は皆さんの一番身近にある水分補給のためのオアシスです。のどが渇いたと思う前に、適切で効果的な水分補給を心がけ、暑い夏を元気に乗り切りましょう。

【名称】	【症状】	【救急処置】
熱失神	皮膚血管の拡張によって血圧が低下し、脳血流が減少しておこるもので、めまい、失神などがみられる。顔面蒼白となって、脈は速く・弱くなる。	涼しい場所に運び、衣服をゆるめて寝かせ、水分を補給すれば通常は回復します。足を高くし、手足を抹消から中心部に向けてマッサージするのも有効です。
熱疲労	脱水による症状で、脱力感、倦怠感、めまい、頭痛、吐き気などがみられる。	吐き気やおう吐などで水分補給できない場合は、病院で点滴を受ける必要があります。
熱けいれん	大量に汗をかいたときに水だけしか補給しなかったため、血液の塩分濃度が低下して、足、腕、腹部の筋肉に痛みをともなったけいれんがおこる。	生理食塩水(0.9%)を補給すれば、通常は回復します。
熱射病	体温の上昇によって中枢機能に異常をきたした状態。意識障害(反応が鈍い、言動がおかしい、意識がない)がおこり、死亡率が高い。	体を冷やししながら、集中治療のできる病院へ一刻も早く運ぶ必要があります。現場でいかに早く体温を下げて意識を回復させるかが重要になります。


【参考】財団法人日本体育協会ホームページ <http://www.japan-sports.or.jp/medicine/guidebook1-8.html>



アクアセミナーで 水道についてまなびませんか!?



ふだん何気なく使っている水について考えたことがありますか?
 水はどこからくるのでしょうか? 水道水は安全? もしものときの対策は?
 上下水道局の職員が市民プラザで水にまつわるお話をします。ぜひ、ご家族でご参加ください。

実施日	8月1日(金)	8月4日(月)	8月6日(水)
時間	9:30 ~ 11:30	14:00 ~ 16:00	9:30 ~ 11:30
場所	やまなみプラザ (四条リージョンセンター内) 多目的ホール	グリーンパル (中鴻池リージョンセンター内) 多目的ホール	夢広場 (布施駅前リージョンセンター内) 多目的ホール
定員	各会場とも60名(当日先着順)		
対象	市内在住の小学生とその保護者(大人同士の参加も可)		
内容	<p>ビデオ上映「トライ君の冒険」 水のたび&災害対策についてのおはなし きき水 ろ過実験 質問コーナー アンケート 小学校4年生を対象とした内容となっております。</p> 		

各施設とも駐車場に限りがありますので、車での来場はご遠慮ください。
 多目的ホールでの飲食はご遠慮ください。
 当日、参加者には記念品を進呈します。

打ち水で涼しい夏を

ヒートアイランド現象などにより街の気温が約2 ~ 3
 上昇していると言われています。2003年夏、東京にて「大
 江戸打ち水大作戦」がはじまりました。その翌年には、『大
 阪打ち水大作戦』が立ち上がり全国規模に拡大。その結果、
 300万人以上が打ち水に参加したという広がりを見せまし
 た。皆さんも打ち水をすることで気温を2 下げ、快適な夏
 を過ごしてみませんか。

打ち水にはお風呂の残り湯、エアコンの排水、雨水など二
 次利用水を使いましょう。



大阪打ち水大作戦2008 ホームページ
<http://www.osaka-uchimizu.jp/>

第50回 水道週間(6月1日から7日)

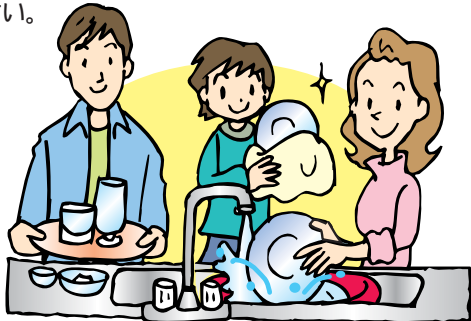
“ただいまアー 蛇口ひねって 水ゴクリ”をスローガンに、
 全国的に水道週間のキャンペーンが行われました。上下水道局
 では、6月2日、3日に駅頭キャンペーンを行い、この機会にも
 う一度水の大切さについて考えていただきました。



水道料金・下水道使用料のお支払いには 便利な「口座振替制」をご利用ください!!

水道料金・下水道使用料のお支払い方法には、上下水道局指定の金融機関・コンビニなどで直接お支払いいただく「納付制」と、皆様の預金口座から料金が振り替えられる「口座振替制」があります。

水道料金・下水道使用料のお支払いは便利な口座振替制をご利用ください。



口座振替制では、検針月の翌月17日が振替日となります。(17日が金融機関の休日に当たる場合は、翌営業日の振り替えとなります。)

振替済みの通知は、次回の「水量のお知らせ」票に記載します。

悪質な訪問販売に気をつけて

水道水には、給水栓における水が0.1mg/以上の残留塩素を保持するよう水道法で定められています。悪質な訪問販売業者はこの塩素に反応して色が変わる試薬を入れ、水道水が汚染されているかのように説明し、高額な浄水器の購入やレンタルを勧めてきます。

このほかにも、じゃ口等の給水装置の点検・交換・洗浄等で高額な代金を要求する事例があります。

上下水道局では、お客さまからのご依頼がない限り、訪問することはございませんので、ご注意ください。不審に思われた場合は、職員証の提示を求めて確認してください。



もし、悪質な訪問販売の被害にあった場合は・・・
8日以内なら取り消し(クーリングオフ)ができます。
詳しくは東大阪市消費生活センター
(相談専用電話 072-965-0102)まで。

水道施設にAEDを設置しています AED(Automated External Defibrillator:自動体外式除細動器)

突然の心室細動(心室の筋肉が不規則に収縮する状態)の際に、できるだけ早く心臓に電気ショックを与え、心臓の動きを取り戻すための機器をAEDといいます。

AEDは、コンピューターによって、除細動が必要かどうかを音声メッセージで指示してくれますので一般の人でも簡単に確実に操作できます。

突然の心停止の場合、現場に居合わせた人が心肺蘇生法を行い、AEDを活用することで救命率は格段に高くなるといわれています。水道庁舎、菱屋西配水場、水走配水場にAEDを設置していますので、万が一、どなたかが突然倒れた場合にはAEDを活用して救命に役立ててください。



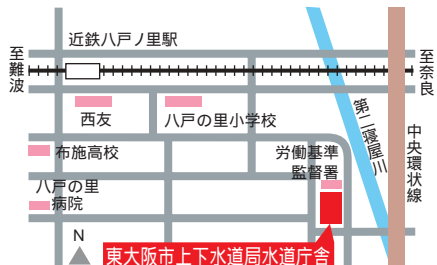
こんなときはご連絡ください

『水道に関すること』----- 06(6724)1221
水道料金等について ----- 収納対策課
水道料金等の支払証明書発行について ----- 庶務担当
屋内の水もれ、調査について ----- 窓口担当
水道ご使用の開始、休止について ----- 窓口担当
水道使用量、減免申請について ----- 審査担当
給水装置工事、道路漏水について ----- 維持給水課

『下水道に関すること』
水洗化普及促進、宅地内の排水設備について
----- 水洗化促進センター 06(4309)3249
下水道使用料について ----- 業務課 06(4309)3251

東大阪市上下水道局

上下水道局水道庁舎位置図



上下水道局水道庁舎

〒578-0944 東大阪市若江西新町1丁目6番6号 TEL.06(6724)1221
HPアドレス <http://www.suidou.city.higashiosaka.osaka.jp/>
MAILアドレス suidosomu@city.higashiosaka.osaka.jp

上下水道局下水道部位置図



上下水道局下水道部

〒577-8521 東大阪市荒本北50番地の4(東大阪役所内13・14階)TEL.(代)06(4309)3000
HPアドレス <http://www.city.higashiosaka.osaka.jp/>