

令和5年度第1回東大阪市景観審議会デザイン部会

議 案 書

## 議案第 1 号 (仮称) 東大阪市防災倉庫について (諮問)

### 1. 諮問案件

建築物名	(仮称) 東大阪市防災倉庫	主要用途	倉庫
事業者	危機管理室	建物最高高さ	14.2m
所在地	東大阪市荒本西一丁目	階数	地上2階建て
敷地面積	約 2,700 m <sup>2</sup>	構造	鉄骨 ALC 造
建築面積	約 1,500 m <sup>2</sup>	事業手法	従来方式
延べ床面積	約 2,890 m <sup>2</sup>		

※各数値は、基本計画書より

### 2. 周辺の現況

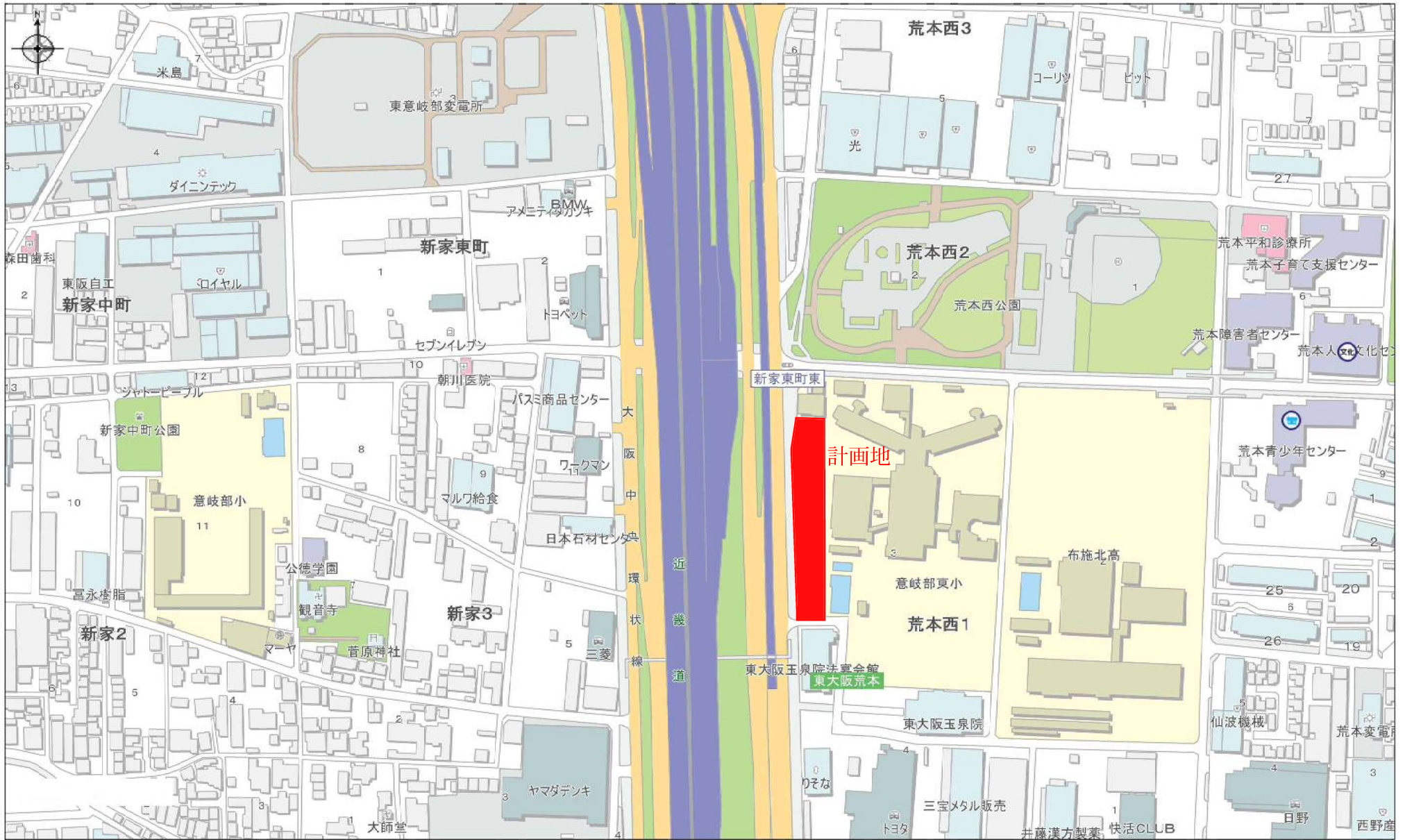


#### 主な交通手段

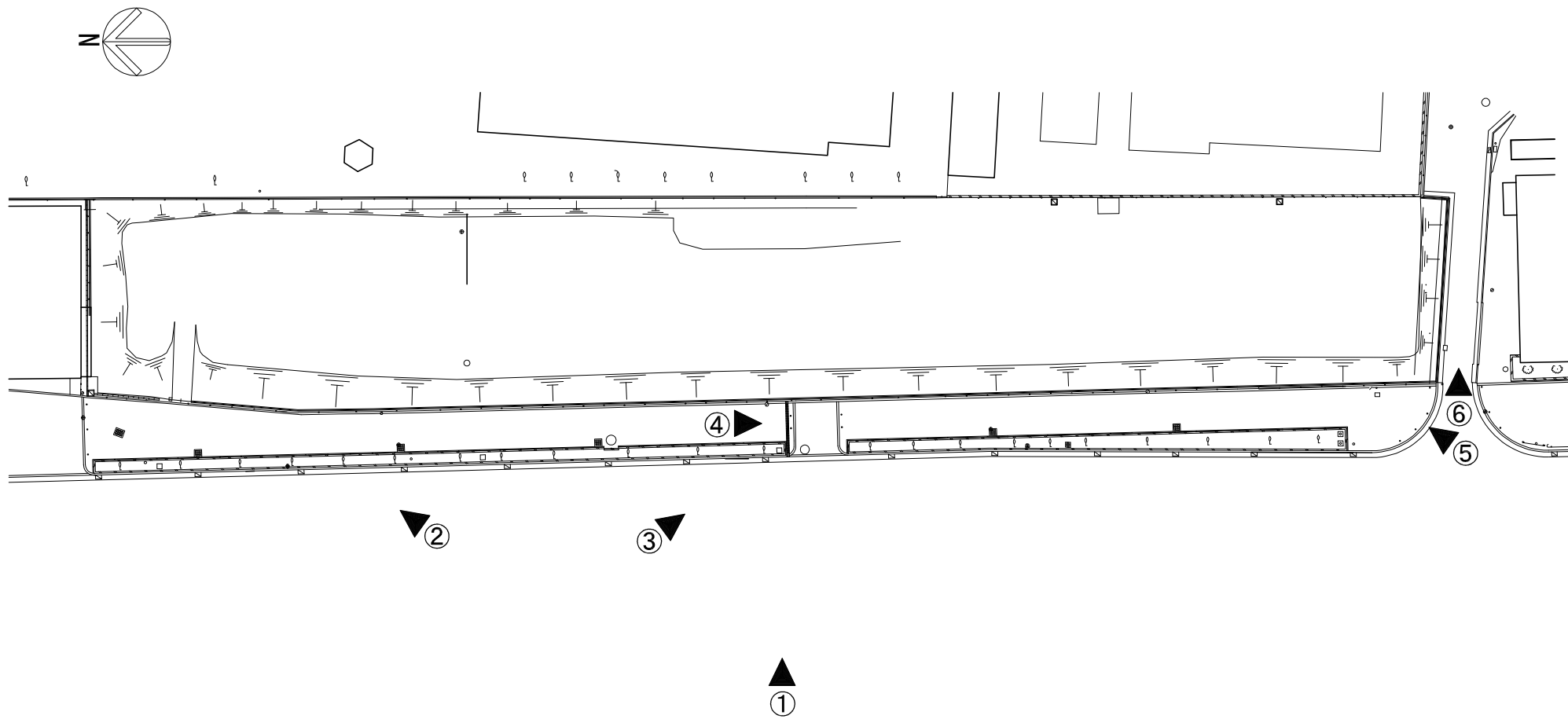
- ・近鉄けいはんな線 荒本駅  
(北東約 800 m、徒歩約 12 分)
- ・地下鉄中央線 長田駅  
(北西約 800 m、徒歩約 12 分)

#### 近隣の大規模施設等

- ・東大阪市役所  
(北約 700 m、徒歩約 10 分)
- ・府立中央図書館  
(北約 750 m、徒歩約 11 分)



付近見取図



写真撮影位置図

01  
俯瞰写真



02  
府道中央環状線より北側部



03  
府道中央環状線より中央部



04  
歩道より南側

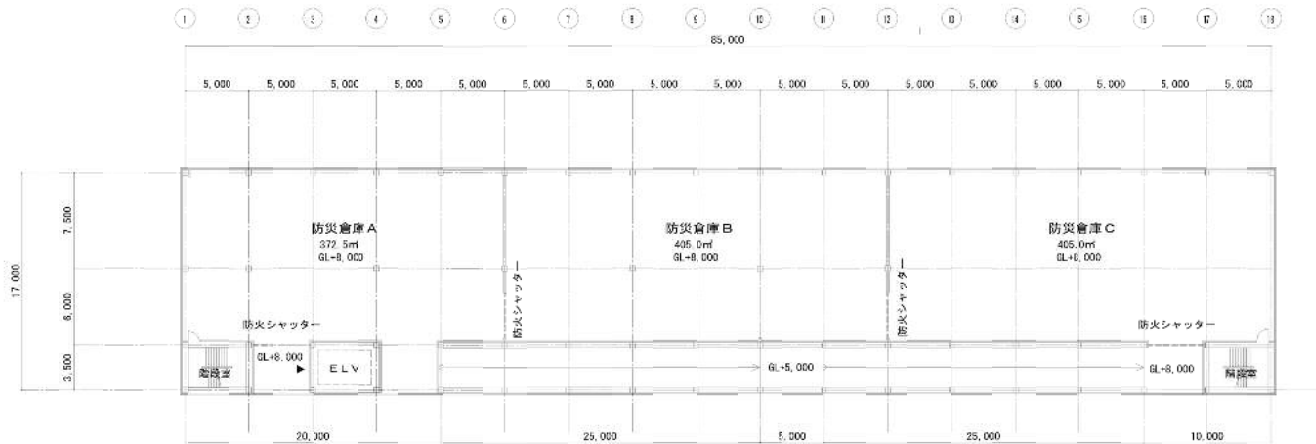


05  
歩道南側

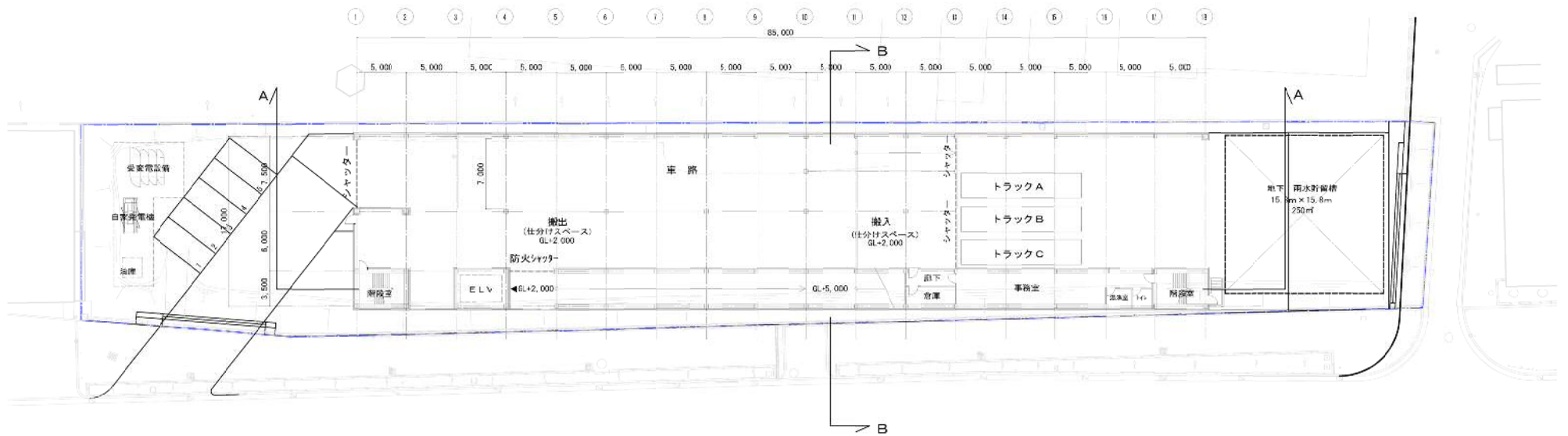


06  
南側道路



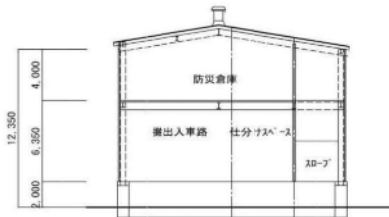


2階平面図 S=1/400 (A3)

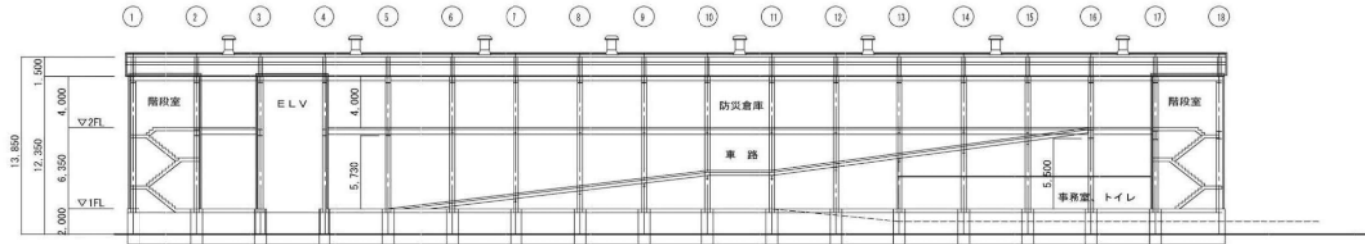


配置図および1階平面図 S=1/400 (A3)

# 配置図・平面図



B-B断面図



A-A断面図

断面図

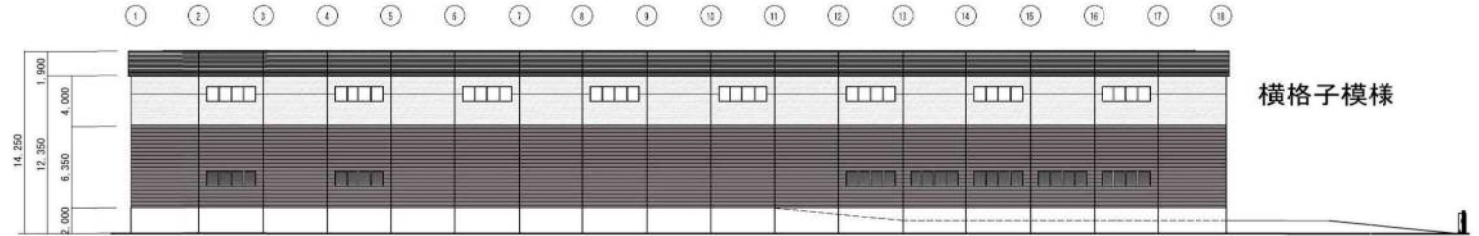
S=1/200

断面図

切妻案立面図(意匠・着色検討 3案) s=1/200



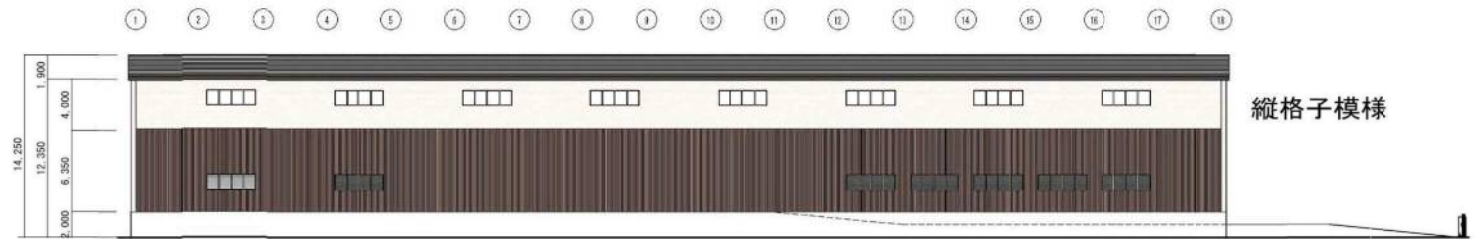
南側立面図



西側立面図



南側立面図



西側立面図



南側立面図



西側立面図





横格子模様

縦格子模様



石積み調



洗い出し仕上げ風

# kashiwara stone

カシワラストーン



## 優れた出来栄え

特殊ガンによる吹付け施工と高い技術力で、極めて本石に近い美しい仕上がり。



## 長寿命

優れた品質の塗材と独自開発のトップコートにより、50年対応 20年保証を実現。



## 耐候性

トップコートは紫外線を99.8%カットし塗材の劣化を防ぐので、長期間品質を維持。



## 微弾性(可とう性)

基材は微弾性(可とう性)を持ち、下地のヘアークラック等にも追従し柔軟に対応。



## 強付着性

塗材は付着力が強く、強風や地震等による剥離・脱落の心配がなく安心・安全。



## 防汚性

トップコートは親水性が高く、雨水で汚れが流れ落ちる自浄機能により美観を維持。



## 維持費削減

外壁の美しさと品質を長期間保持するので、改修の回数と維持管理コストを削減。



## 完全責任施工

高品質・高機能を保証するために、施工の全工程を一貫して自社で行う責任施工。



天然石が持つ本来の質感と肌合いをそのままに。自然の風合いと多彩な色彩が、豊かな表情を創ります。

『カシワラストーン』は、自然石と人造石の調和が織りなす温かみのある、洗い出し仕上げ風の人造石です。天然石が持つ多彩な色彩と、美しさを表現することが可能です。

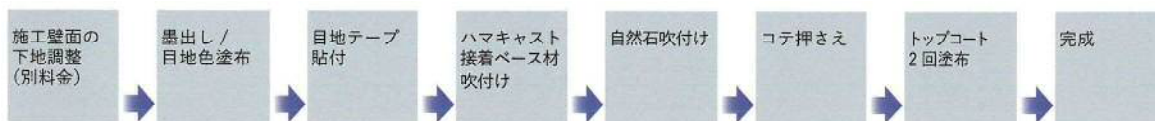
## テクスチャ見本

※ 材料に天然石を使用するため、石の粒サイズ・色には多少の差異がございます。



※ お好みに合わせて、特注色を製作いたします。砕石、玉砂利などをお選びいただけます。お気軽にご相談ください。

## 標準施工工程



### ◆適用対象下地

コンクリート、モルタル、ALC、ECP、金属パネル等(状態により下地調整必要)。平滑な壁面や曲面形状の壁面、丸柱にも施工可能。タイル貼り外壁改修の場合は、当社の『ハマテックス・ネットアンカー工法』をお薦めします。



### ◆目地仕様

#### しずみ目地仕様



## 荷姿

ハマキャスト主材

スーパートップ (主剤+硬化剤)



## テストデータ

JIS A 6909「建築用仕上塗材」による試験結果

試験項目	品質規格	試験成績	合否
低湿空定性試験	塊がなく組成物の分離・凝集がないこと	塊がなく組成物の分離・凝集がない	合格
初期乾燥によるひび割れ抵抗性	ひび割れがないこと	ひび割れがない	合格
付着 標準状態	0.7N/mm <sup>2</sup> 以上	0.83N/mm <sup>2</sup>	合格
強さ 浸水後	0.5N/mm <sup>2</sup> 以上	0.53N/mm <sup>2</sup>	合格
温冷繰返し	試験体の表面に、ひび割れ、剥がれ及び膨れがなく、且つ、著しい変色及び光沢低下がないこと	ひび割れ、剥がれ及び膨れがなく、且つ、著しい変色及び光沢低下がない	合格
透水性 (B法)	0.5ml 以下	0.35ml	合格
耐衝撃性	ひび割れ、変形及び剥がれがないこと	ひび割れ、変形及び剥がれがない	合格
耐アルカリ性 (A法)	ひび割れ、剥がれ、膨れ及び軟化溶出がなく、湿さない部分に比べてくもり及び変色が著しくないこと	ひび割れ、剥がれ、膨れ及び軟化溶出がなく、くもり及び変色が著しくない	合格
耐水性 日法 1種 (照射時間 2,500 時間) ※10,000 時間	ひび割れ、剥がれ、膨れがなく、光沢保持率は 80% 以上、変色の程度がグレースケール 3 号以上、白変化の等級が 1 以下であること	※サンシャインウエザメーターで、10,000 時間の促進耐候試験の結果、ひび割れ、剥がれがなく、光沢保持率が 80%、変色の程度がグレースケール 4 号、白変化の真実は認められなかった	合格

# ハマキャスト カシワラストーン

メンテナンスフリー  
50年対応

天然石の風合いと人造石の耐久性が調和し、新しい“洗い出し”を再現した高意匠性外装仕上材です。一見、石粒凹凸部の汚染対策が心配されますが、最上層のトップコート『ニューハマトップ』の自己洗浄効果により、塵埃汚染も無く、長寿命 50 年間メンテナンスフリーを実現します。



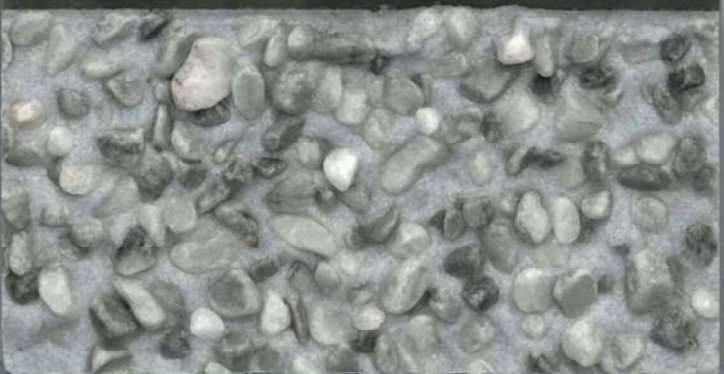
KS-709 (しずみ目地仕様)



KS-707 (しずみ目地仕様)



KS-703



KS-711



KS-712



KS-7452

※有色骨材による着色のため、見本と実際の色とは、多少異なる場合がありますので、予めご了承下さい。  
※基本色以外にもお好みに合わせて特注色製作いたします。お気軽にお問い合わせ下さい。(300g以上)