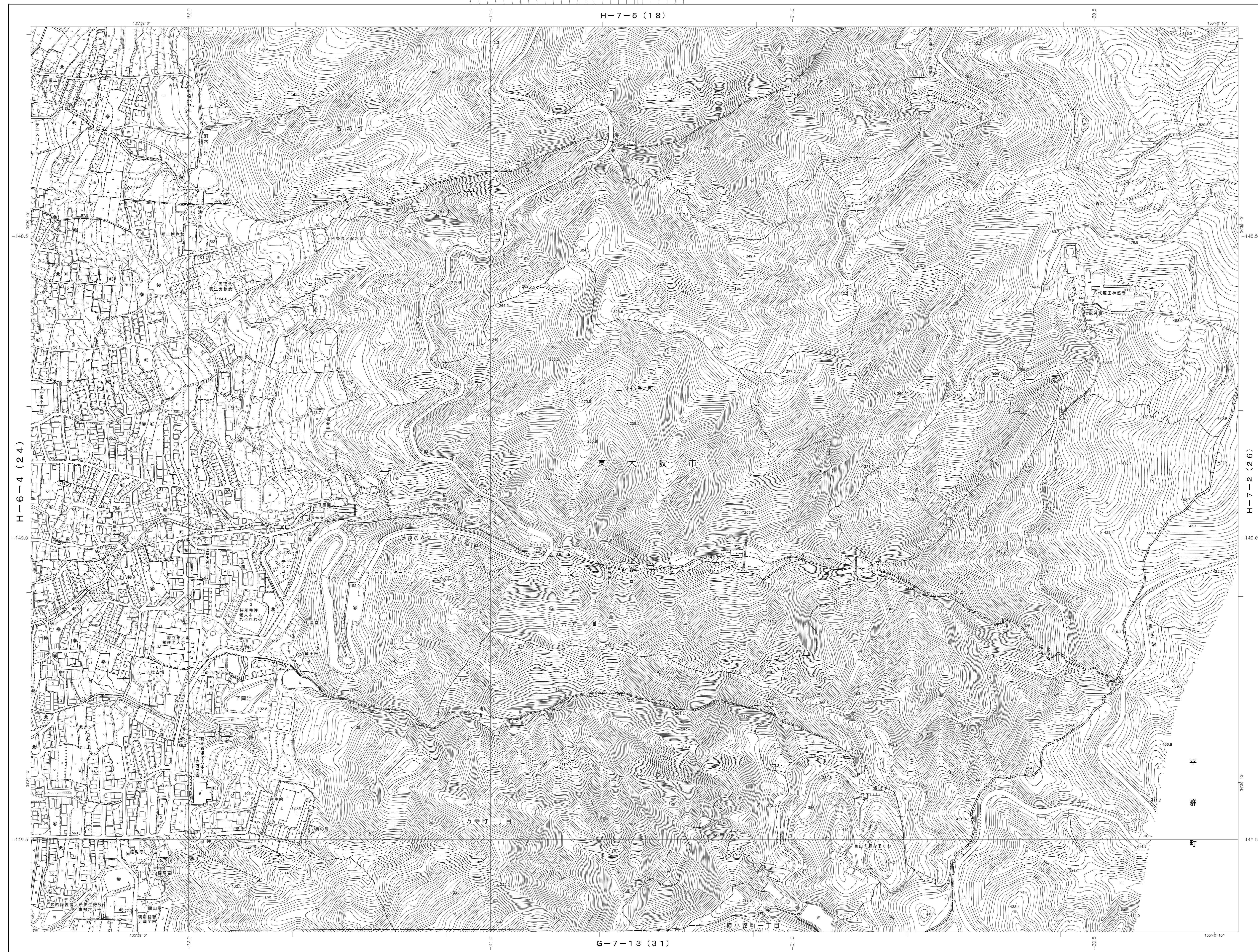


東大阪市全図(25)



大東市						白旗町							
1	2	3	4	5	6	7	8	9	10	11	12		
13	14	15	16	17	18	19	20	21	22	23	24	25	26
27	28	29	30	31									
八尾市						宇治町							

記号

▲ 37.2	田舎	▲ 37.2	田舎
▲ 25.62	種子	▲ 25.62	種子
▲ 42.3	神社	▲ 42.3	神社
▲ 35.6	公共	▲ 35.6	公共
▲ 25.73	公共	▲ 25.73	公共
▲ 12.3	公共	▲ 12.3	公共
▲ 15.8	公共	▲ 15.8	公共

追加記号

○	市界	○	市界
○	町界	○	町界
○	大字界	○	大字界
○	大字界	○	大字界

昭和59年測量
平成0年修正
平成3年修正
平成24年修正

1. 平成12年 1月撮影空中写真
2. 平成12年 3月撮影空中写真
3. 平成14年 6月撮影空中写真
4. 平成24年 10月撮影空中写真

1:2,500

本図は平成14年国土交通省告示第9号の規定
による測量成果に基づき作成された地形図
であり、測量成果はメートル単位
で表示し、5センチメートル未満
の距離は表示しない。また、測量
成果は東経東緯の平均値(10秒未満
の距離は表示しない)を示す。
平面直角座標は、世界測系に
対して、建設省告示第9号の
規定に基づき、建設省告示第9号
の測量成果を使用して作成した
ものである。(測量番号)平11近畿第02号
建設省告示第9号の測量成果
を使用して作成したものである。
(測量番号)平14近畿第01号
建設省告示第9号の測量成果
を使用して作成したものである。
(測量番号)平24近畿第09号

測量計画機関 大阪府
測量作業機関 株式会社バスコ
修正計画機関 東大阪市
修正作業機関 株式会社バスコ